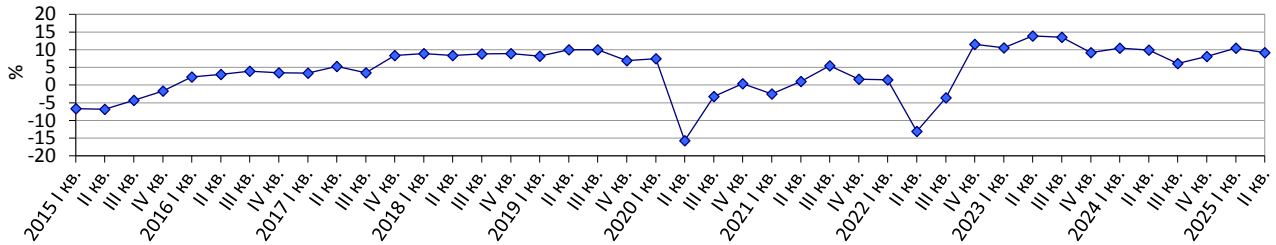


## Очікування підприємств роздрібно́ї торгівлі в II кварталі 2025 року щодо перспектив розвитку їх ділової активності

У II кварталі 2025р. *індикатор ділової впевненості в роздрібній торгівлі*<sup>1</sup> знизився порівняно з I кварталом 2025р. на 1,2 в.п. і становить плюс 9,2%.

### Індикатор ділової впевненості в роздрібній торгівлі

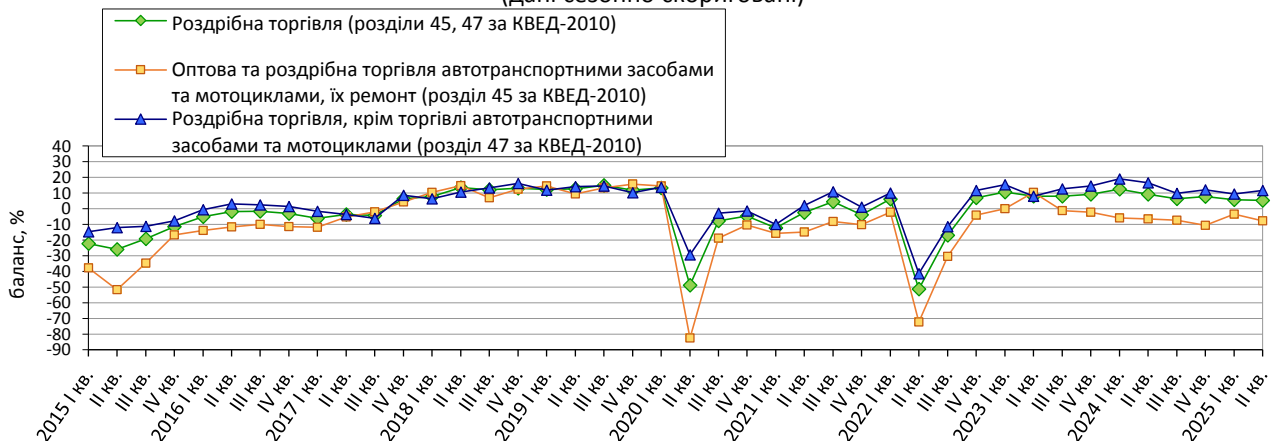


Усі складові для розрахунку цього індикатора мають такі сезонно скориговані значення балансів:

❖ щодо обсягу продажу (обороту) в січні-березні 2025р. – плюс 16,4%, а очікування за цим показником у II кварталі 2025р. становлять плюс 5,3%;

### Очікувані зміни обсягу продажу (обороту) в роздрібній торгівлі

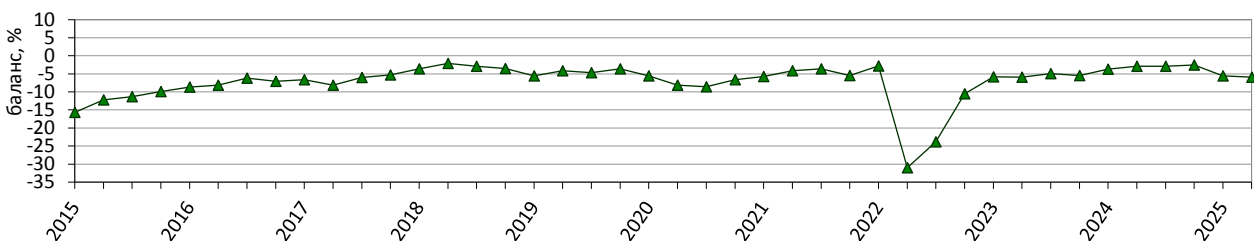
(дані сезонно скориговані)



❖ оцінка поточного обсягу запасів товарів становить мінус 5,9%.

### Оцінка поточного обсягу запасів товарів у роздрібній торгівлі

(дані сезонно скориговані)



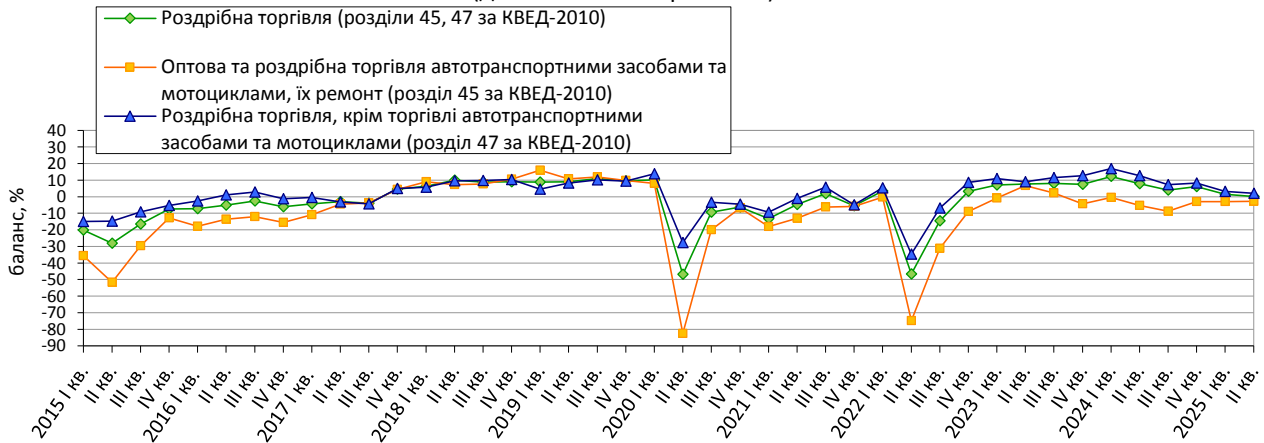
**Примітки.** Дані наведено без урахування тимчасово окупованої території Автономної Республіки Крим, м. Севастополя та частини тимчасово окупованих територій у Донецькій та Луганській областях, із II кварталу 2022 року – без урахування тимчасово окупованих російською федерацією територій та частини територій, на яких ведуться (велися) бойові дії.

<sup>1</sup> Індикатор обчислено відповідно до Методики розрахунку індикаторів ділових очікувань, затвердженої наказом Держстату від 03.12.2021 № 301 (у редакції наказу Держстату від 22 листопада 2024 року № 268).

За результатами обстеження підприємств роздрібно́ї торгівлі виявлено такі **очікування респондентів** щодо стану їх ділової активності на II квартал 2025р. порівняно з попереднім кварталом.

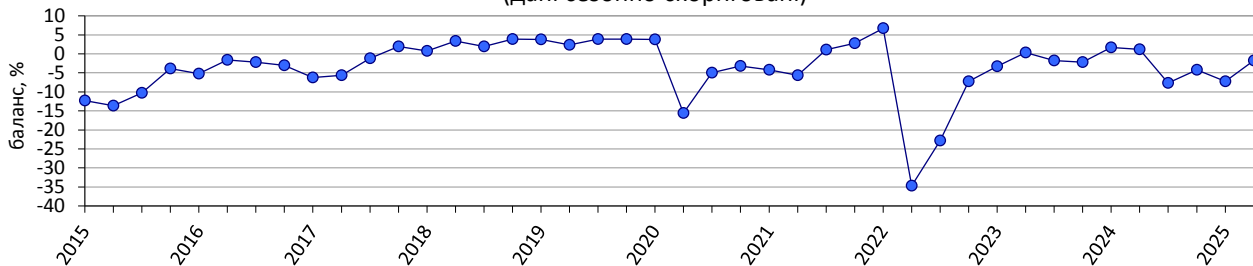
- Збільшення обсягу замовлень товарів у роздрібній торгівлі.

### Очікувані зміни обсягу замовлень товарів у роздрібній торгівлі (дані сезонно скориговані)



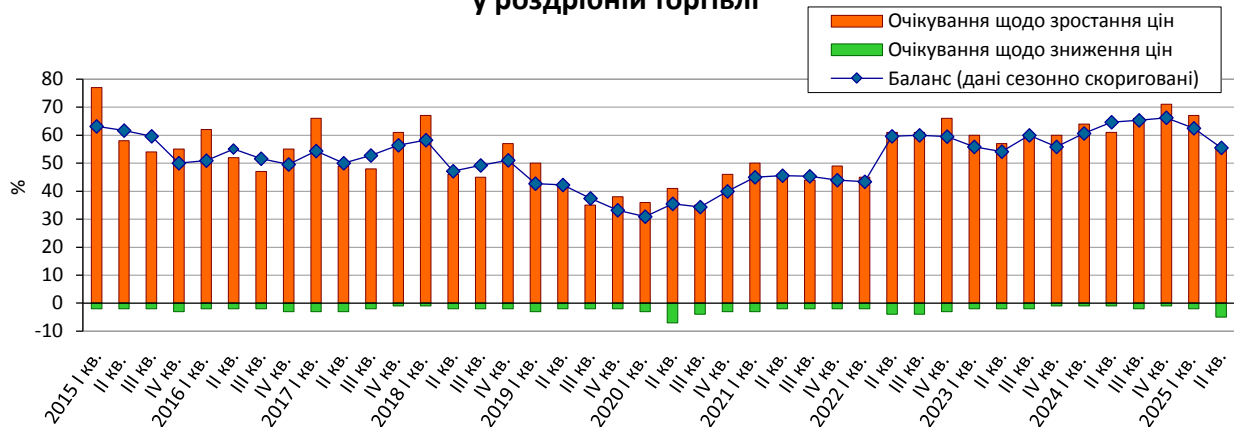
- Уповільнення темпів зменшення кількості працівників на підприємствах роздрібно́ї торгівлі.

### Очікувані зміни кількості працівників на підприємствах роздрібно́ї торгівлі (дані сезонно скориговані)



- Уповільнення темпів зростання цін реалізації товарів у роздрібній торгівлі.

### Очікувані зміни цін реалізації товарів у роздрібній торгівлі



**Результати опитування підприємств роздрібної торгівлі  
у квітні 2025 року**

(відсотків до загальної кількості опитаних підприємств)

<i>Роздрібна торгівля (розділи 45, 47 за КВЕД-2010)</i>	<i>Результати опитування 395 підприємств</i>						
	<b>Як змінився обсяг продажу (оборот) за січень-березень 2025р.</b>	збільшився	не змінився	зменшився	не відповідає	баланс	зміна балансу до попереднього кварталу, в.п.
	37	29	34	0	3		-27
<b>Як Ви оцінюєте поточний обсяг запасів товарів</b>	дуже великий (вище норми)	достатній (нормальний для сезону)	дуже малий (нижче норми)	немає запасів товарів	баланс	зміна балансу до попереднього кварталу, в.п.	
	1	91	7	1	-6		-1
<b>У цей час передбачити майбутній розвиток бізнес-ситуації на підприємстві:</b>	легко	досить легко	досить важко	важко	не відповідає	баланс	зміна балансу до попереднього кварталу, в.п.
	1	5	61	33	0	60	-2
<b>Як, на Вашу думку, зміняться у квітні-червні 2025р.:</b>	більше	без змін	менше	не відповідає	баланс	зміна балансу до попереднього кварталу, в.п.	
обсяг замовлень товарів у постачальників	27	52	21	0	6		16
обсяг продажу (оборот)	38	36	26	0	12		22
кількість працівників	14	71	15	0	-1		7
ціни на товари	56	39	5	0	51		-14

<i>Оптова та роздрібна торгівля автотранспортними засобами та мотоциклами, їх ремонт (розділ 45 за КВЕД-2010)</i>	<i>Результати опитування 107 підприємств</i>						
	<b>Як змінився обсяг продажу (оборот) за січень-березень 2025р.</b>	збільшився	не змінився	зменшився	не відповідає	баланс	зміна балансу до попереднього кварталу, в.п.
	28	30	42	0	-14		-13
<b>Як Ви оцінюєте поточний обсяг запасів товарів</b>	дуже великий (вище норми)	достатній (нормальний для сезону)	дуже малий (нижче норми)	немає запасів товарів	баланс	зміна балансу до попереднього кварталу, в.п.	
	2	92	4	2	-2		-3

Продовження

<i>Оптова та роздрібна торгівля авто-транспортними засобами та мотоциклами, їх ремонт (розділ 45 за КВЕД-2010)</i>	<b>У цей час передбачити майбутній розвиток бізнес-ситуації на підприємстві:</b>	легко	досить легко	досить важко	важко	не відповідає	баланс	зміна балансу до попереднього кварталу, в.п.
		0	3	63	34	0	64	-2
	<b>Як, на Вашу думку, зміняться у квітні-червні 2025р.:</b>	більше	без змін	менше	не відповідає	баланс	зміна балансу до попереднього кварталу, в.п.	
	обсяг замовлень товарів у постачальників	37	51	12	0	25	50	
	обсяг продажу (оборот)	39	43	18	0	21	52	
	кількість працівників	9	81	10	0	-1	6	
ціни на товари	63	36	1	0	62	-2		

<i>Роздрібна торгівля, крім торгівлі авто-транспортними засобами та мотоциклами (розділ 47 за КВЕД-2010)</i>	<i>Результати опитування 288 підприємств</i>							
	<b>Як змінився обсяг продажу (оборот) за січень-березень 2025р.</b>	збільшився	не змінився	зменшився	не відповідає	баланс	зміна балансу до попереднього кварталу, в.п.	
		40	29	31	0	9	-32	
	<b>Як Ви оцінюєте поточний обсяг запасів товарів</b>	дуже великий (вище норми)	достатній (нормальний для сезону)	дуже малий (нижче норми)	немає запасів товарів	баланс	зміна балансу до попереднього кварталу, в.п.	
		1	90	8	1	-7	-1	
	<b>У цей час передбачити майбутній розвиток бізнес-ситуації на підприємстві:</b>	легко	досить легко	досить важко	важко	не відповідає	баланс	зміна балансу до попереднього кварталу, в.п.
		1	5	61	33	0	60	0
<b>Як, на Вашу думку, зміняться у квітні-червні 2025р.:</b>	більше	без змін	менше	не відповідає	баланс	зміна балансу до попереднього кварталу, в.п.		
обсяг замовлень товарів у постачальників	23	53	24	0	-1	4		
обсяг продажу (оборот)	38	33	29	0	9	11		
кількість працівників	16	67	17	0	-1	7		
ціни на товари	54	39	7	0	47	-18		