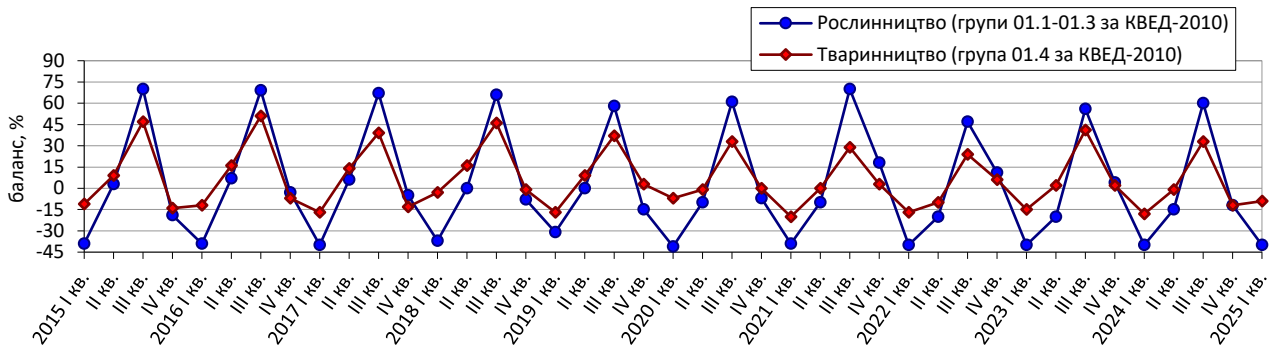


Очікування сільськогосподарських підприємств у I кварталі 2025 року щодо перспектив розвитку їх ділової активності

За результатами обстеження сільськогосподарських підприємств виявлено такі **очікування респондентів** щодо стану їх ділової активності на I квартал 2025р. порівняно з попереднім кварталом.

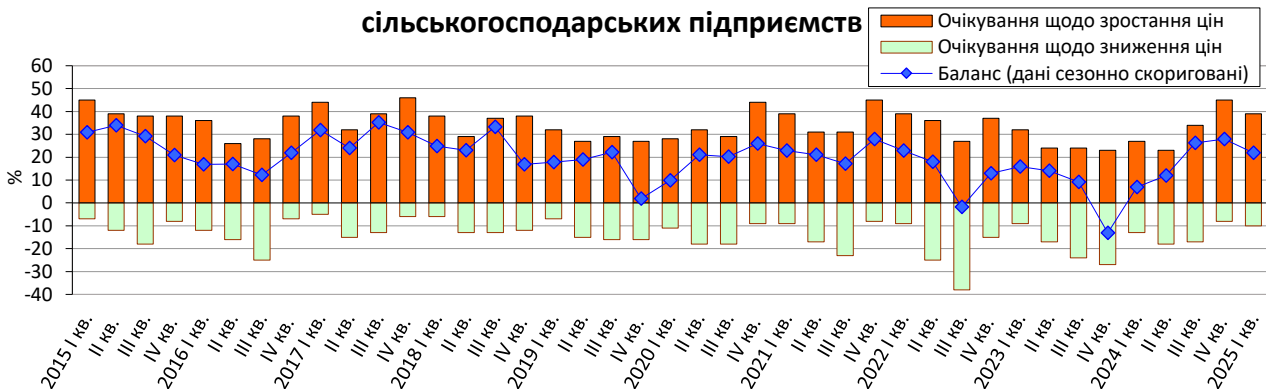
- Зменшення обсягів виробництва продукції сільськогосподарськими підприємствами.

Очікувані зміни обсягу виробництва продукції сільського господарства



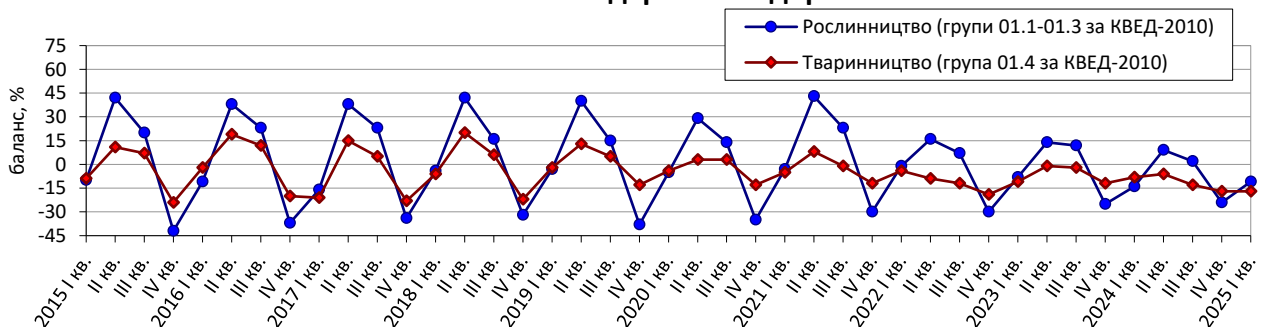
- Уповільнення темпів зростання цін на сільськогосподарську продукцію.

Очікувані зміни цін на продукцію сільськогосподарських підприємств



- Уповільнення темпів зменшення кількості працівників на сільськогосподарських підприємствах.

Очікувані зміни кількості працівників на сільськогосподарських підприємствах

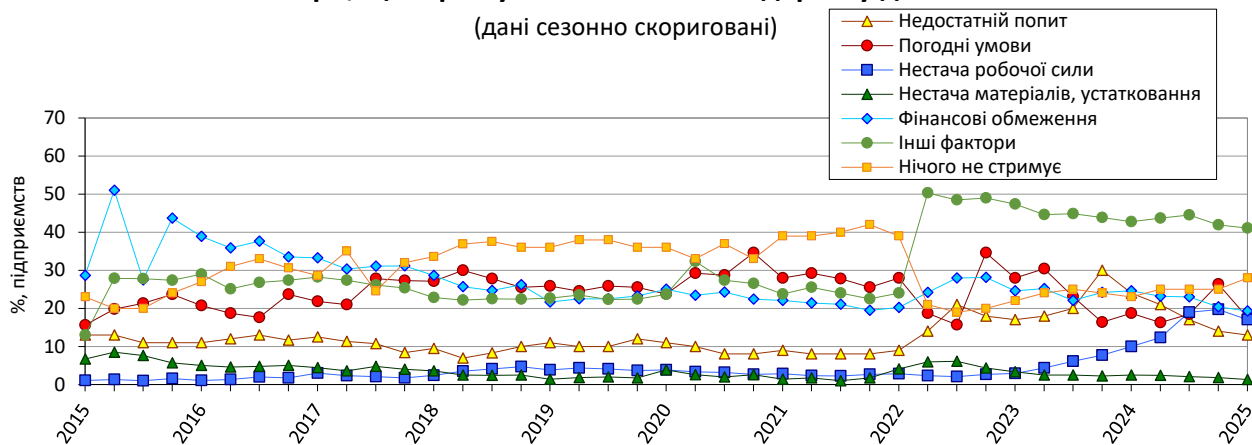


Примітка. Дані наведено без урахування тимчасово окупованої території Автономної Республіки Крим, м. Севастополя та частини тимчасово окупованих територій у Донецькій та Луганській областях, із II кварталу 2022 року – без урахування тимчасово окупованих російською федерацією територій та частини територій, на яких ведуться (велися) бойові дії.

➤ Найбільшими чинниками, що стримують сільськогосподарську діяльність, є інші фактори.

Фактори, що стримують сільськогосподарську діяльність

(дані сезонно скориговані)



Результати опитування сільськогосподарських підприємств у січні 2025 року

(відсотків до загальної кількості опитаних підприємств)

Сільське господарство (розділ 01, крім груп 01.6, 01.7 за КВЕД-2010)	Результати опитування 764 підприємств						
	Як змінився обсяг виробленої продукції за жовтень-грудень 2024р.	збільшився	не змінився	зменшився	не відповіли	баланс	зміна балансу до попереднього кварталу, в.п.
		27	35	38	0	-11	-66
	Як змінився обсяг реалізованої продукції на зовнішніх ринках за жовтень-грудень 2024р.:	збільшився	не змінився	зменшився	немає експорту	баланс	зміна балансу до попереднього кварталу, в.п.
	у межах ЄС	16	19	8	57	8	-6
	за межами ЄС	9	16	5	70	4	-2
	Як Ви оцінюєте поточний обсяг запасів продукції, призначеної для реалізації	дуже великий	достатній	дуже малий	немає запасів продукції для реалізації	баланс	зміна балансу до попереднього кварталу, в.п.
		2	78	14	6	-12	-3
	Як, на Вашу думку, зміняться в січні-березні 2025р.:	більше	без змін	менше	не відповіли	баланс	зміна балансу до попереднього кварталу, в.п.
	обсяг виробленої продукції	7	55	38	0	-31	-19
	ціни на продукцію підприємства	39	51	10	0	29	-8
	кількість працівників	8	72	20	0	-12	10

Рослинництво (групи 01.1–01.3 за КВЕД-2010)	Результати опитування 549 підприємств						
	Як змінився обсяг виробленої продукції за жовтень-грудень 2024р.	збільшився	не змінився	зменшився	не відповідає	баланс	зміна балансу до попереднього кварталу, в.п.
		27	33	40	0	-13	-74
	Як змінився обсяг реалізованої продукції на зовнішніх ринках за жовтень-грудень 2024р.:	збільшився	не змінився	зменшився	немає експорту	баланс	зміна балансу до попереднього кварталу, в.п.
	у межах ЄС	18	20	9	53	9	-8
	за межами ЄС	11	18	6	65	5	-2
	Як Ви оцінюєте поточний обсяг запасів продукції, призначеної для реалізації	дуже великий	достатній	дуже малий	немає запасів продукції для реалізації	баланс	зміна балансу до попереднього кварталу, в.п.
		1	79	14	6	-13	-2
	Як, на Вашу думку, зміняться в січні-березні 2025р.:	більше	без змін	менше	не відповідає	баланс	зміна балансу до попереднього кварталу, в.п.
	обсяг виробленої продукції	5	50	45	0	-40	-28
	ціни на продукцію підприємства	44	50	6	0	38	-4
	кількість працівників	8	73	19	0	-11	13

Тваринництво (група 01.4 за КВЕД-2010)	Результати опитування 205 підприємств						
	Як змінився обсяг виробленої продукції за жовтень-грудень 2024р.	збільшився	не змінився	зменшився	не відповідає	баланс	зміна балансу до попереднього кварталу, в.п.
		26	43	31	0	-5	-49
	Як змінився обсяг реалізованої продукції на зовнішніх ринках за жовтень-грудень 2024р.:	збільшився	не змінився	зменшився	немає експорту	баланс	зміна балансу до попереднього кварталу, в.п.
	у межах ЄС	10	15	5	70	5	-3
	за межами ЄС	4	12	1	83	3	2
	Як Ви оцінюєте поточний обсяг запасів продукції, призначеної для реалізації	дуже великий	достатній	дуже малий	немає запасів продукції для реалізації	баланс	зміна балансу до попереднього кварталу, в.п.
		3	79	11	7	-8	-4

Продовження

<i>Тваринництво (група 01.4 за КВЕД-2010)</i>	Як, на Вашу думку, зміняться в січні-березні 2025р.:	більше	без змін	менше	не відповідає	баланс	<i>зміна балансу до попереднього кварталу, в.п.</i>
	обсяг виробленої продукції	12	67	21	0	-9	3
	ціни на продукцію підприємства	26	52	22	0	4	-20
	кількість працівників	6	71	23	0	-17	0