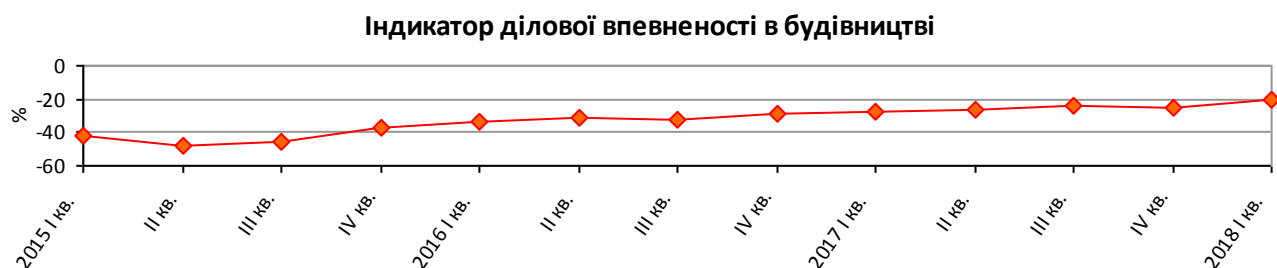


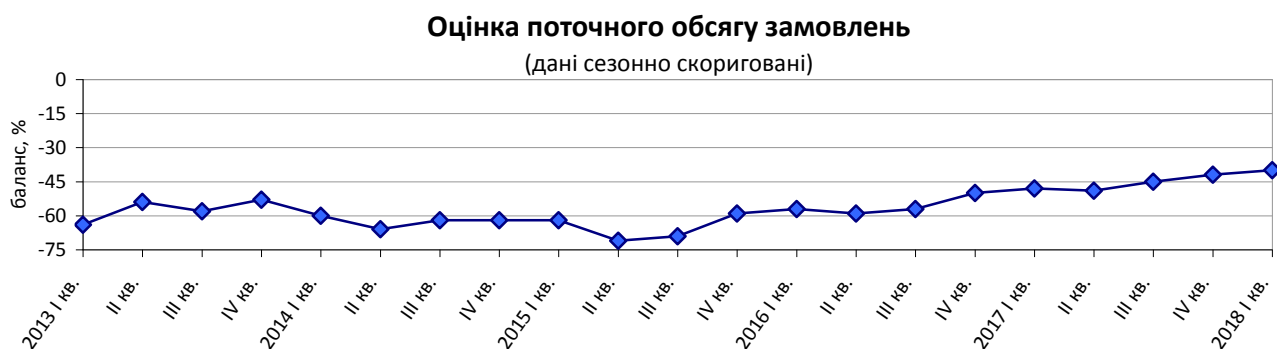
## Очікування будівельних підприємств у I кварталі 2018 року<sup>1</sup> щодо перспектив розвитку їх ділової активності

У I кварталі 2018р. *індикатор ділової впевненості в будівництві*<sup>2</sup> підвищився порівняно з IV кварталом 2017р. на 5 в.п. і становить (-20%).

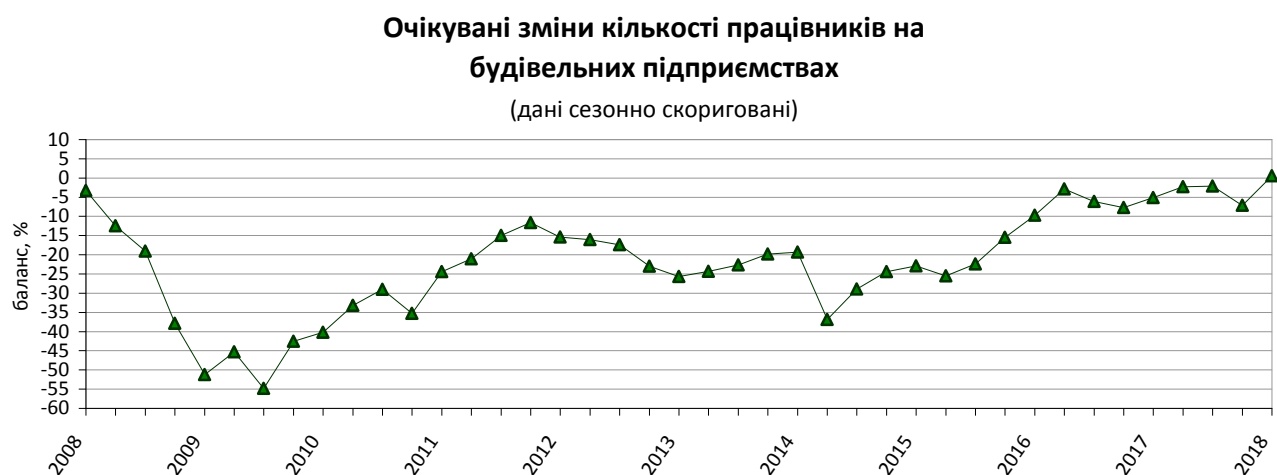


Складові для розрахунку цього індикатора мають такі сезонно скориговані значення балансів:

- ❖ оцінка поточного обсягу замовлень становить (-40%);



- ❖ очікування щодо змін кількості працівників у січні-березні 2018р. – (1%).

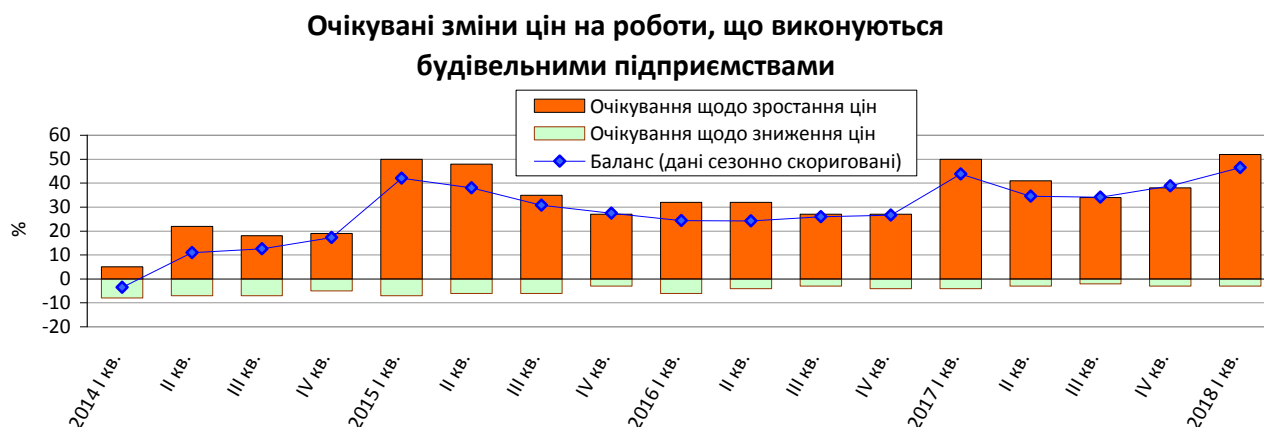


<sup>1</sup> Без урахування тимчасово окупованої території Автономної Республіки Крим та м. Севастополя, з 2014 року також без частини зони проведення антитерористичної операції.

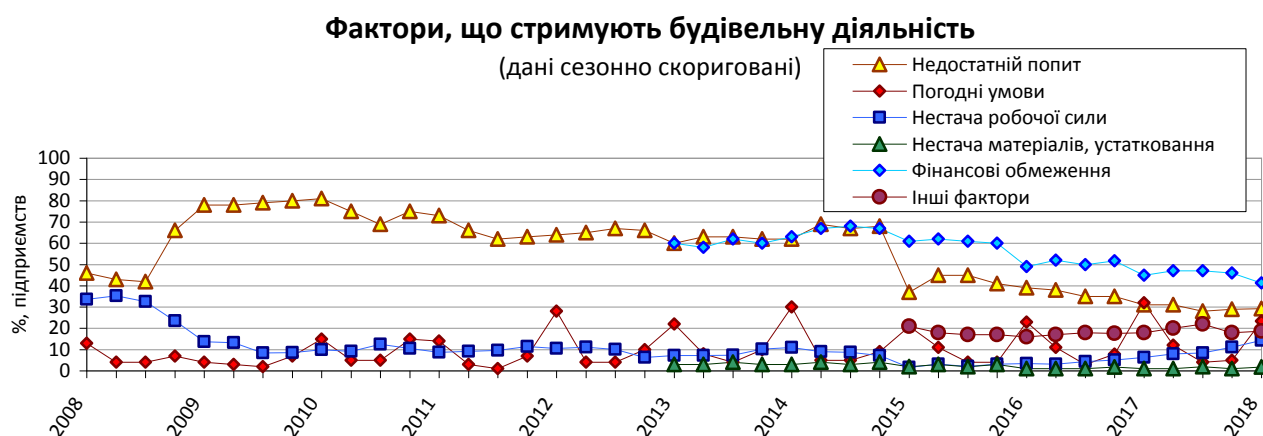
<sup>2</sup> Індикатор обчислено відповідно до Методики розрахунку індикаторів ділових очікувань згідно з вимогами розширеного Спеціального стандарту поширення даних Міжнародного валютного фонду, затвердженої наказом Держстату від 30.12.2014 № 411 у редакції наказу Держстату від 07.12.2017 № 319.

За результатами обстеження будівельних підприємств виявлено такі **очікування респондентів** щодо стану їх ділової активності на I квартал 2018р. порівняно з попереднім кварталом.

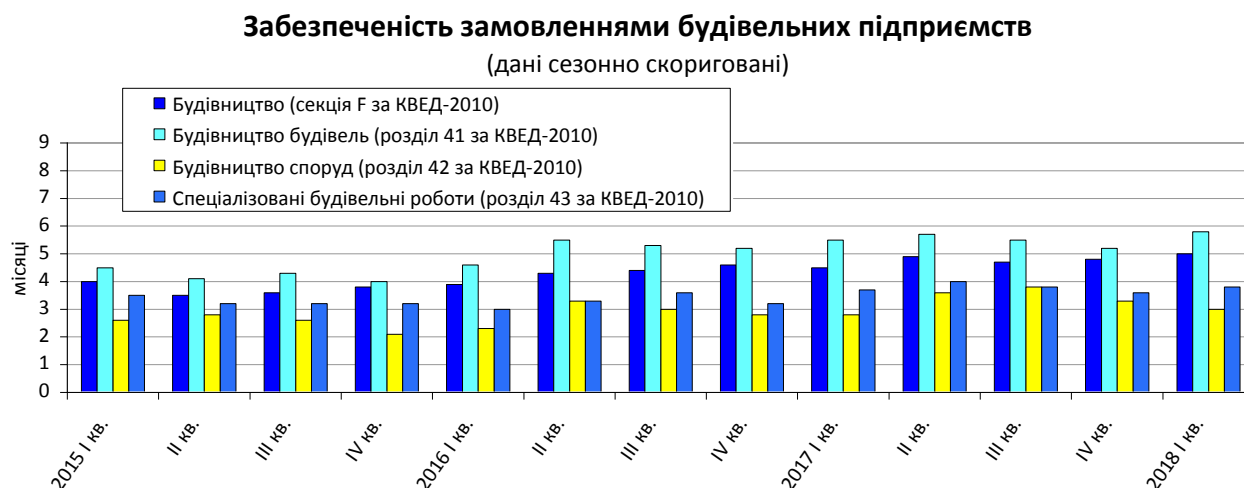
- Зростання цін на роботи, що виконуються будівельними підприємствами.



- Посилення впливу таких стримуючих будівельну діяльність чинників, як несприятливі погодні умови та нестача робочої сили, та одночасне зниження впливу такого фактора, як фінансові обмеження.



- Забезпеченість замовленнями на будівельні роботи, як і в IV кварталі 2017р., у середньому становить 5 місяців.



**Результати опитування будівельних підприємств  
у січні 2018 року**

(відсотків до загальної кількості опитаних підприємств)

<b>Будівництво (секція F за КВЕД-2010)</b>	<i>Результати опитування 654 підприємств</i>						
	<b>Як змінився обсяг виконаних будівельних робіт за жовтень-грудень 2017р.</b>	збіль- шився	не змінився	змен- шився	не відповіли	баланс	<i>зміна балансу до IV кв. 2017, в.п.</i>
		41	33	25	1	16	1
	<b>Як Ви оцінюєте поточний обсяг замовлень</b>	більш ніж достатній (вище норми)	достатній (нормальний для сезону)	недостатній (нижче норми)	не відповіли	баланс	<i>зміна балансу до IV кв. 2017, в.п.</i>
		1	58	41	0	-40	2
	<b>Як, на Вашу думку, зміняться в січні-березні 2018р.:</b>	більше	без змін	менше	не відповіли	баланс	<i>зміна балансу до IV кв. 2017, в.п.</i>
	кількість працівників	12	66	22	0	-10	0
	ціни на роботи, що виконуються підприємством	52	45	3	0	49	14

<b>Будівництво будівель (розділ 41 за КВЕД-2010)</b>	<i>Результати опитування 400 підприємств</i>						
	<b>Як змінився обсяг виконаних будівельних робіт за жовтень-грудень 2017р.</b>	збіль- шився	не змінився	змен- шився	не відповіли	баланс	<i>зміна балансу до IV кв. 2017, в.п.</i>
		41	35	24	0	17	9
	<b>Як Ви оцінюєте поточний обсяг замовлень</b>	більш ніж достатній (вище норми)	достатній (нормальний для сезону)	недостатній (нижче норми)	не відповіли	баланс	<i>зміна балансу до IV кв. 2017, в.п.</i>
		2	58	40	0	-38	3
	<b>Як, на Вашу думку, зміняться в січні-березні 2018р.:</b>	більше	без змін	менше	не відповіли	баланс	<i>зміна балансу до IV кв. 2017, в.п.</i>
	кількість працівників	12	68	20	0	-8	2
	ціни на роботи, що виконуються підприємством	54	44	2	0	52	14

Будівництво споруд (розділ 42 за КВЕД-2010)	Результати опитування 107 підприємств						
	Як змінився обсяг виконаних будівельних робіт за жовтень-грудень 2017р.	збіль- шився	не змінився	змен- шився	не відповіли	баланс	зміна балансу до IV кв. 2017, в.п.
		39	25	35	1	4	-38
	Як Ви оцінюєте поточний обсяг замовлень	більш ніж достатній (вище норми)	достатній (нормальний для сезону)	недостатній (нижче норми)	не відповіли	баланс	зміна балансу до IV кв. 2017, в.п.
		1	47	52	0	-51	-11
	Як, на Вашу думку, зміняться в січні-березні 2018р.:	більше	без змін	менше	не відповіли	баланс	зміна балансу до IV кв. 2017, в.п.
	кількість працівників	12	60	28	0	-16	-2
	ціни на роботи, що виконуються підприємством	50	43	6	1	44	8

Спеціалізовані будівельні роботи (розділ 43 за КВЕД-2010)	Результати опитування 147 підприємств						
	Як змінився обсяг виконаних будівельних робіт за жовтень-грудень 2017р.	збіль- шився	не змінився	змен- шився	не відповіли	баланс	зміна балансу до IV кв. 2017, в.п.
		44	31	24	1	20	7
	Як Ви оцінюєте поточний обсяг замовлень	більш ніж достатній (вище норми)	достатній (нормальний для сезону)	недостатній (нижче норми)	не відповіли	баланс	зміна балансу до IV кв. 2017, в.п.
		1	63	36	0	-35	9
	Як, на Вашу думку, зміняться в січні-березні 2018р.:	більше	без змін	менше	не відповіли	баланс	зміна балансу до IV кв. 2017, в.п.
	кількість працівників	10	65	24	1	-14	-7
	ціни на роботи, що виконуються підприємством	45	51	3	1	42	15