



Соціально-економічний розвиток України за січень–лютий 2017 року

(без урахування тимчасово окупованої території
Автономної Республіки Крим і м.Севастополя,
за 2014–2017 роки – також без частини зони
проведення антитерористичної операції)



Державна служба статистики України



Державна служба статистики України

вул. Шота Руставелі, 3, м.Київ, 01601, Україна
тел. (044) 284-31-28, факс: (044) 235-37-39
електронна пошта: office@ukrstat.gov.ua
веб-сайт: www.ukrstat.gov.ua

Відповідальний за випуск О. А. Вишневська

Публікація вміщує основні показники соціально-економічного розвитку України без урахування тимчасово окупованої території Автономної Республіки Крим і м.Севастополя, за 2014–2017 роки – також без частини зони проведення антитерористичної операції.

УМОВНІ ПОЗНАЧЕННЯ

Тире (–)	– явищ не було
Три крапки (...)	– відомості відсутні
Нуль (0; 0,0)	– явища відбулися, але у вимірах менших за ті, що можуть бути виражені використаними у таблиці розрядами
Символ (х)	– заповнення рубрики за характером побудови таблиці не має сенсу
"з них", "у тому числі"	– означає, що наведено не всі доданки загальної суми

Примітка. В окремих випадках сума складових може не дорівнювати підсумку у зв'язку з округленням даних.



Основні макроекономічні показники	3
Валовий внутрішній продукт	4
Споживчі ціни та ціни виробників	8
Промислове виробництво	9
Продукція сільського господарства	10
Капітальні інвестиції	13
Прямі інвестиції (акціонерний капітал) в економіці України.....	14
Зовнішня торгівля	15
Ринок праці	18
Доходи населення.....	19
Заробітна плата.....	21
Прийняття в експлуатацію житла	26
Населення	27



Основні макроекономічні показники за січень–лютий 2017 року

3

До відповідного
періоду
попереднього
року

Реальний ВВП (2016)	↑	2,3%
Обсяг промислової продукції	↑	0,4%
Обсяг продукції сільського господарства	↓	–1,7%
Капітальні інвестиції (січень–грудень 2016)	↑	18,0%
Експорт товарів та послуг (2016)	↓	–4,1%
Імпорт товарів та послуг (2016)	↑	3,7%
Оборот роздрібної торгівлі	↑	0,5%
Реальний наявний дохід населення (2016)	↑	0,3%
Реальна заробітна плата	↑	19,7%

Лютий до
грудня
попереднього
року

Споживчі ціни	↑	2,1%
Ціни виробників промислової продукції	↑	2,8%



Валовий внутрішній продукт (ВВП)

4

ВВП

	Млрд грн	У постійних цінах 2010 року, % до попереднього року	
		зміна обсягу	зміна дефлятора
2010	1079,3	4,1	13,7
2011	1300,0	5,5	14,2
2012	1404,7	0,2	7,8
2013	1465,2	0,0	4,3
2014	1586,9	-6,6	15,9
2015	1988,5	-9,8	38,9
2016	2383,2	2,3	17,1

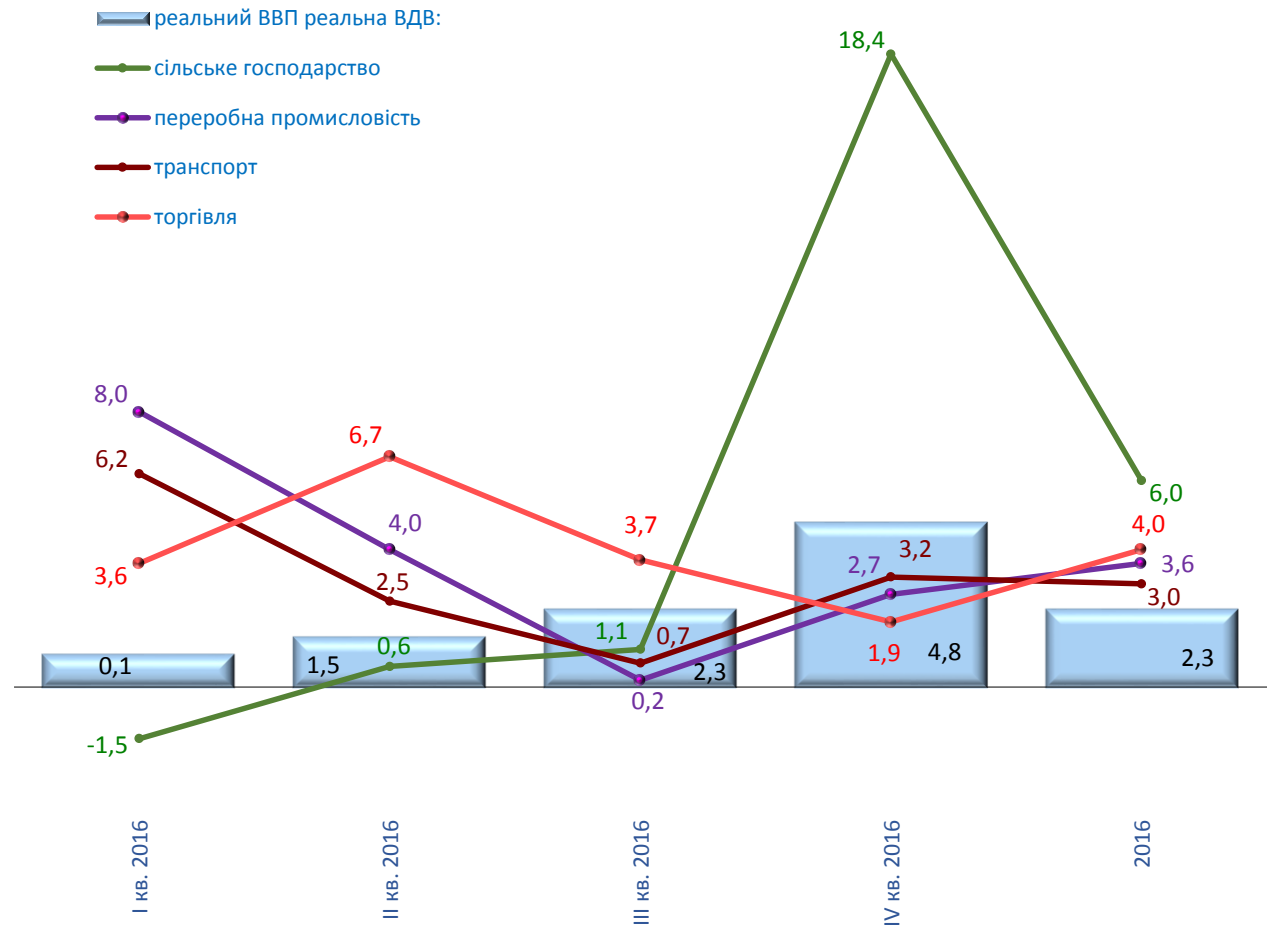
Структура валової доданої вартості у 2016 році, %



Номінальний ВВП за 2016 рік склав 2383,2 млрд грн.

Приріст, зниження (-), %

(до відповідного періоду попереднього року, у постійних цінах 2010 року)





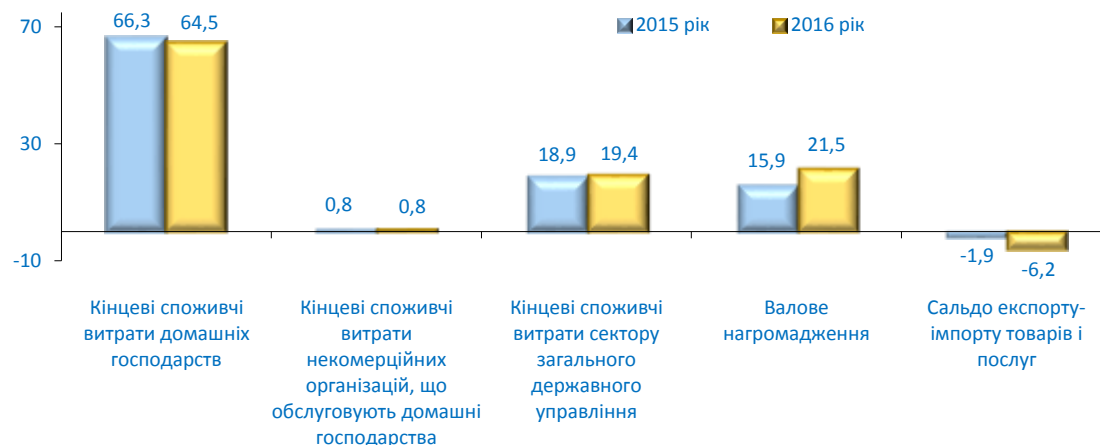
Валовий внутрішній продукт (ВВП)

5

ВВП за категоріями кінцевого використання у 2016 році

	У фактичних цінах, млн грн	У постійних цінах 2010 року, % до попереднього року	
		зміна обсягу	зміна дефлятора
Валовий внутрішній продукт	2383182	2,3	17,1
Кінцеві споживчі витрати	2018854	1,4	16,5
домашніх господарств	1537974	1,8	14,7
некомерційних організацій, що обслуговують домашні господарства	19252	3,3	18,0
сектору загального державного управління	461628	0,0	22,7
Валове нагромадження	512830	40,8	15,0
валове нагромадження основного капіталу	361030	20,1	11,6
зміна запасів матеріальних оборотних коштів	150650	x	24,1
придбання за виключенням вибуття цінностей	1150	x	8,2
Сальдо експорту-імпорту товарів і послуг	-148502	x	x
експорт товарів і послуг	1174625	-1,6	14,1
імпорт товарів і послуг (-)	1323127	8,4	12,7

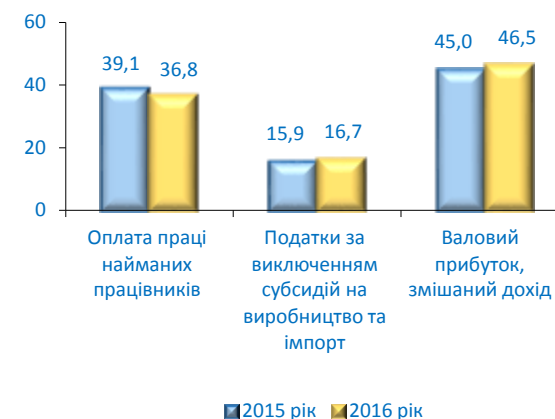
Структура ВВП за категоріями кінцевого використання, %



ВВП за категоріями доходу у 2016 році

	Млн грн	% до підсумку
Валовий внутрішній продукт	2383182	100,0
Оплата праці найманих працівників	877276	36,8
Податки за виключенням субсидій на виробництво та імпорт	397467	16,7
Валовий прибуток, змішаний дохід	1108439	46,5

Структура ВВП за категоріями доходу, %





ВВП за категоріями кінцевого використання, млн грн

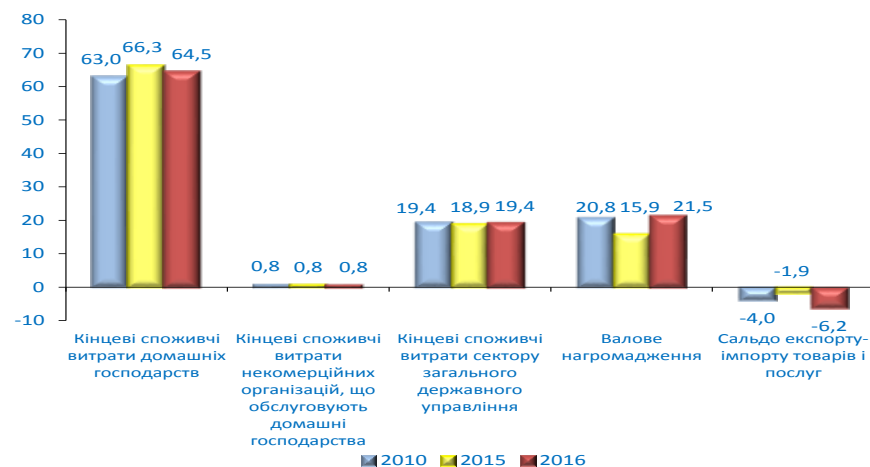
	2010	2015	2016
Валовий внутрішній продукт	1079346	1988544	2383182
Кінцеві споживчі витрати	897583	1709213	2018854
домашніх господарств	680164	1317110	1537974
некомерційних організацій, що обслуговують домашні господарства	8155	15788	19252
сектору загального державного управління	209264	376315	461628
Валове нагромадження	225296	316841	512830
валове нагромадження основного капіталу	183867	269422	361030
зміна запасів матеріальних оборотних коштів	41068	47231	150650
придбання за виключенням вибуття цінностей	361	188	1150
Сальдо експорту-імпорту товарів і послуг	-43533	-37510	-148502
експорт товарів і послуг	507869	1045928	1174625
імпорт товарів і послуг (-)	551402	1083438	1323127

ВВП за категоріями доходу, млн грн

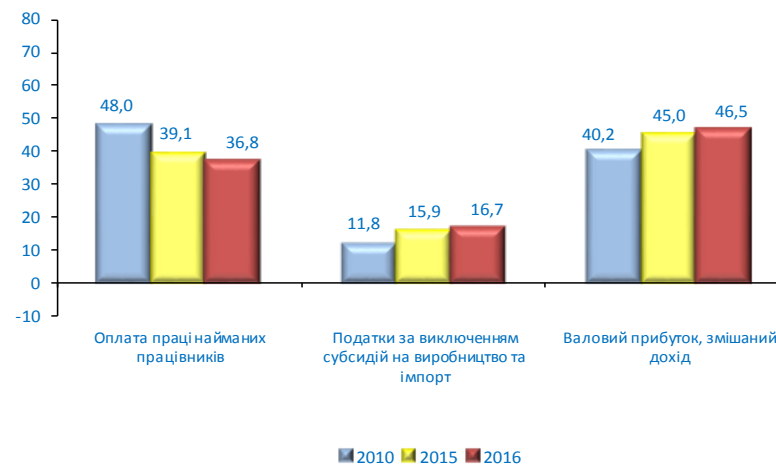
	2010	2015	2016
Оплата праці найманих працівників	518184	777646	877276
Податки за виключенням субсидій на виробництво та імпорт	127525	315911	397467
Валовий прибуток, змішаний дохід	433637	894987	1108439
Усього	1079346	1988544	2383182

ВВП за 2016 рік становив 2383,2 млрд грн.

Структура ВВП за категоріями кінцевого використання, %



Структура ВВП за категоріями доходу, %

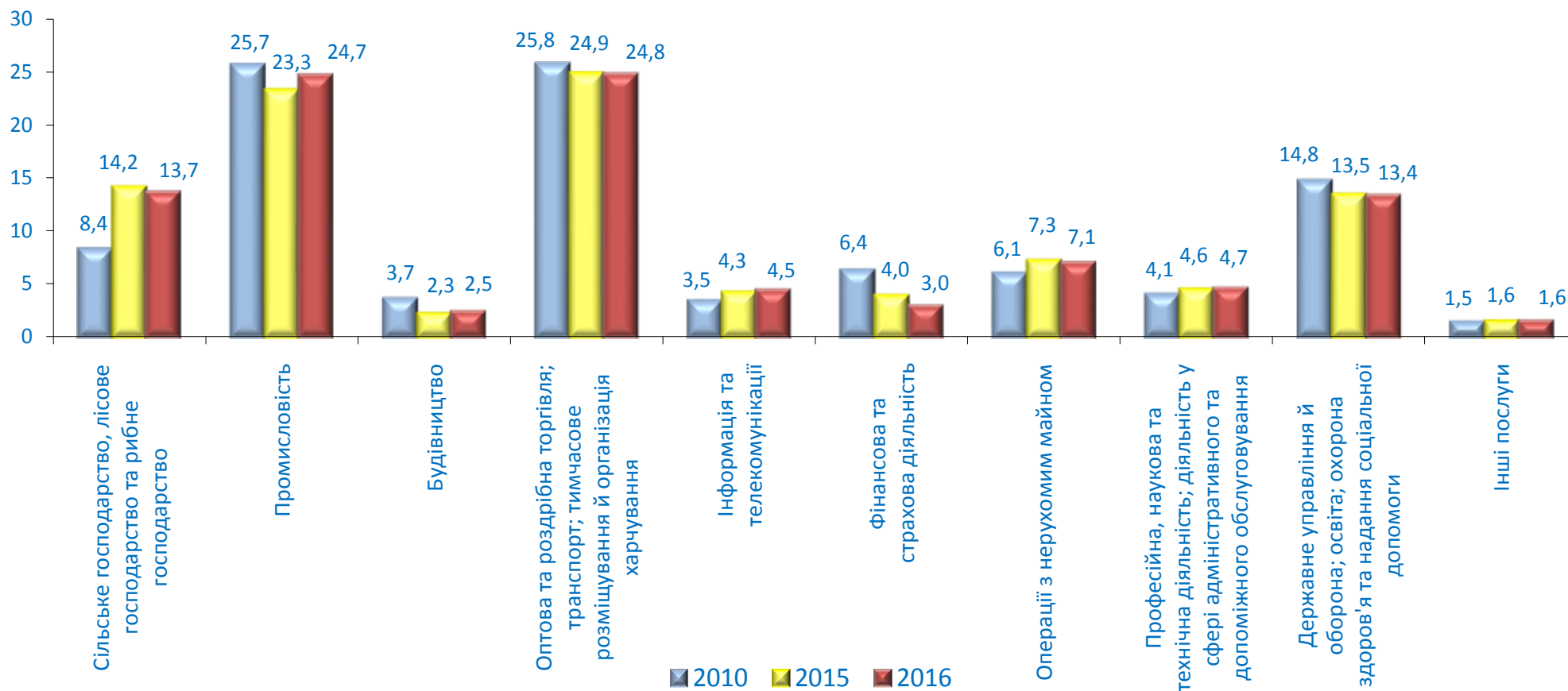




Валовий внутрішній продукт (ВВП)

7

Структура валової доданої вартості за видами економічної діяльності, %





Споживчі ціни та ціни виробників

8

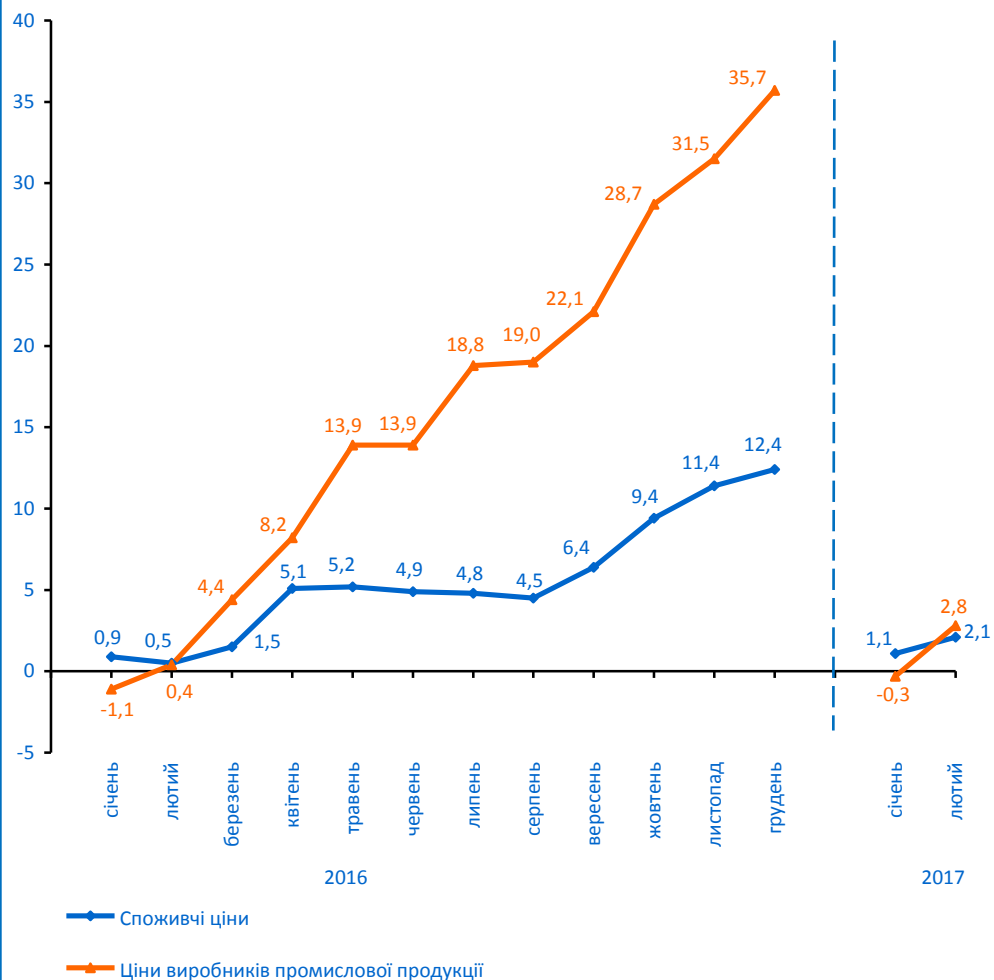
Зміни споживчих цін, %
(грудень до грудня попереднього року)

2012	-0,2
2013	0,5
2014	24,9
2015	43,3
2016	12,4

Зміни споживчих цін, %
(лютий до грудня попереднього року)



Зміни цін
(до грудня попереднього року), %



Зміни цін виробників промислової продукції, %
(грудень до грудня попереднього року)

2012	0,3
2013	1,8
2014	31,8
2015	25,4
2016	35,7

Зміни цін виробників промислової продукції за основними видами промислової діяльності, %
(лютий до грудня попереднього року)

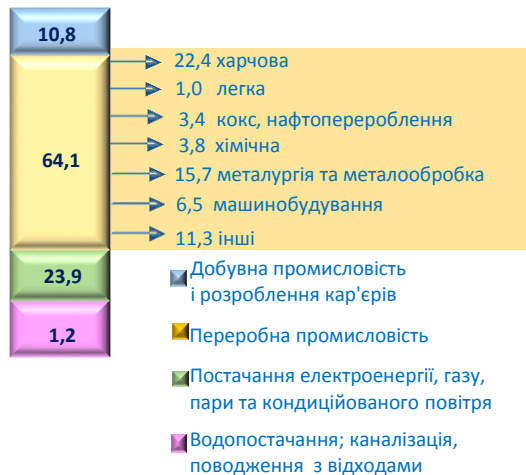




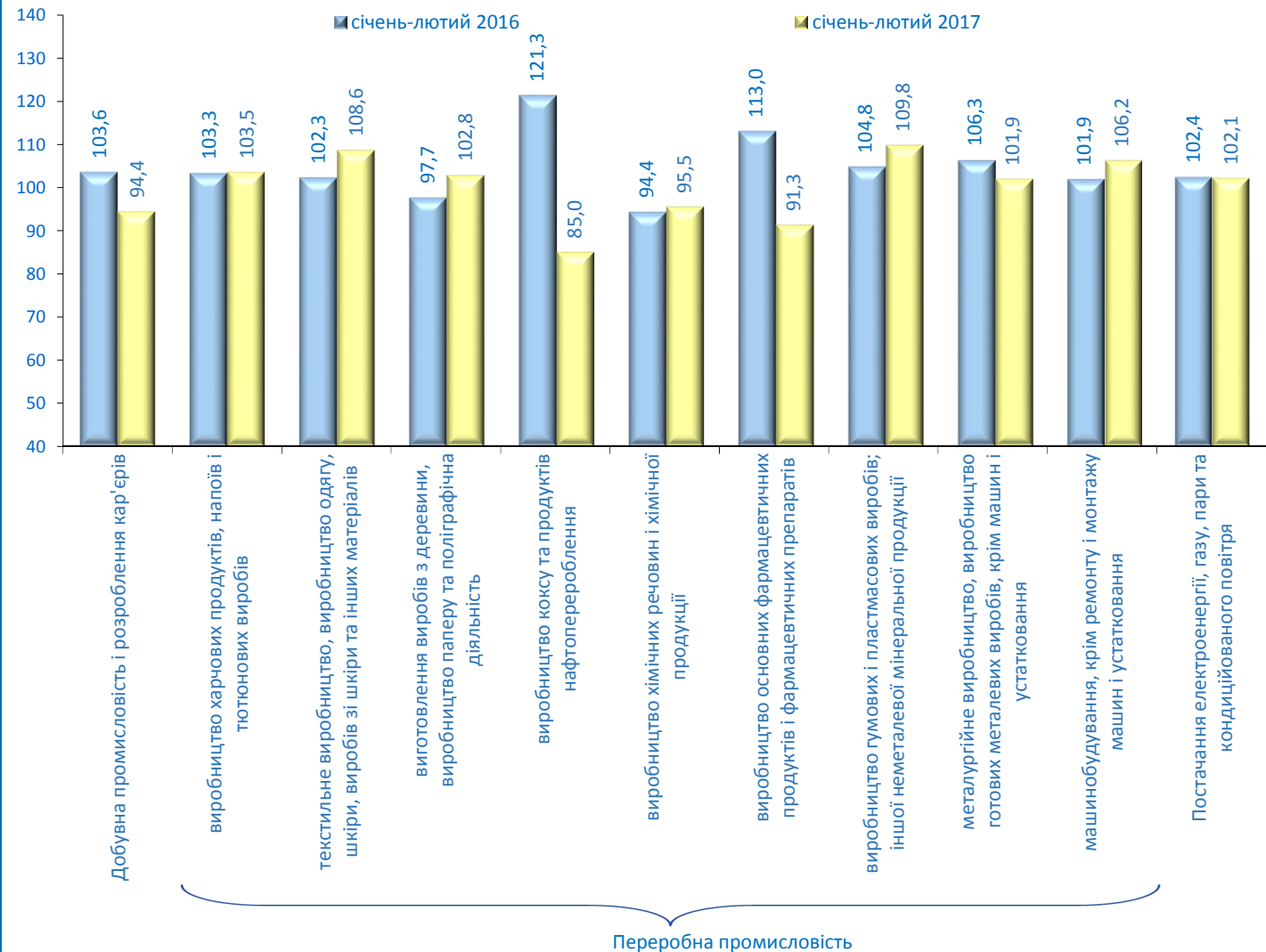
Індекси промислової продукції, %

	Лютий 2017 до		Січень–лютий 2017 до січня–лютого 2016
	січня 2017	лютого 2016	
Промисловість	97,8	95,4	100,4
Добувна промисловість і розроблення кар'єрів	87,8	88,5	94,4
Переробна промисловість	106,5	96,8	102,8
Постачання електроенергії, газу, пари та кондиційованого повітря	87,9	101,8	102,1

Структура реалізованої промислової продукції у 2015 році, %



Індекси промислової продукції за видами діяльності, % (до відповідного періоду попереднього року)

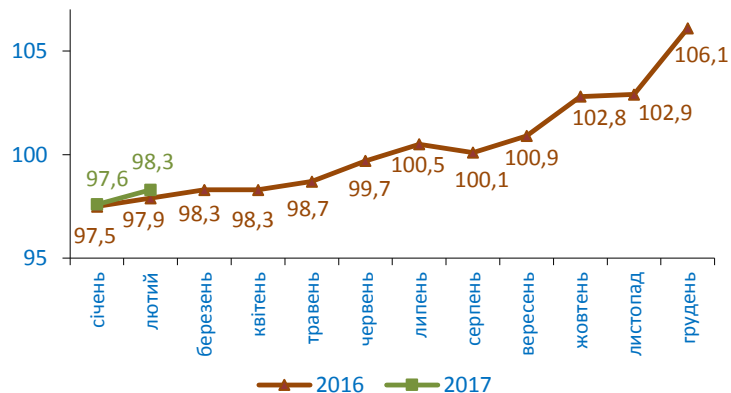




Індекси сільськогосподарської продукції, %

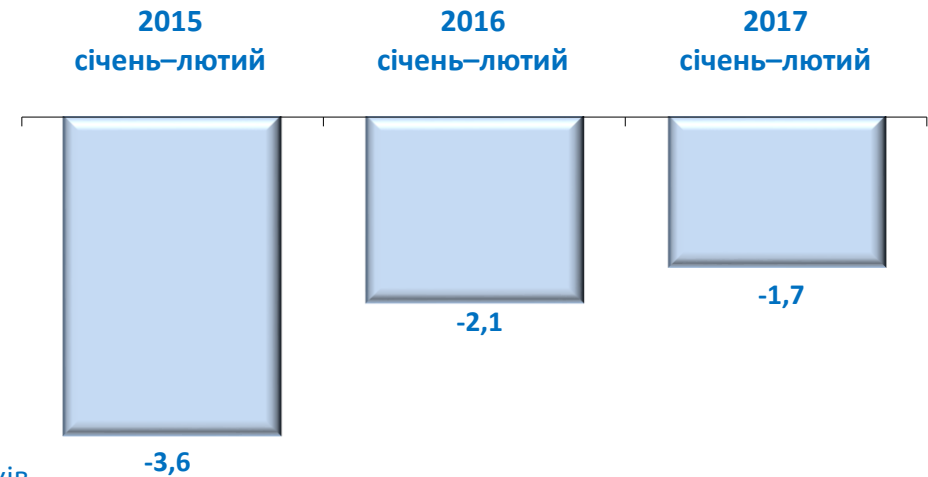
	До попереднього року	1990=100
2010	98,6	69,1
2011	120,2	83,0
2012	96,1	79,8
2013	113,6	90,7
2014	102,2	92,6
2015	95,2	88,2
2016 (попередні дані)	106,1	93,6
2017		
січень–лютий	98,3	x

Індекси сільськогосподарської продукції, % (до відповідного періоду попереднього року, наростаючим підсумком)



Обсяг продукції сільського господарства у фактичних цінах за січень–лютий 2017 року становив 28,1 млрд грн (січень–лютий 2016 року 25,1 млрд грн).

Приріст, зниження (–) обсягу сільськогосподарської продукції, % (до відповідного періоду попереднього року)



За категоріями виробників

Сільськогосподарські підприємства	-2,3	-2,4	-2,1
Господарства населення	-5,0	-1,7	-1,4

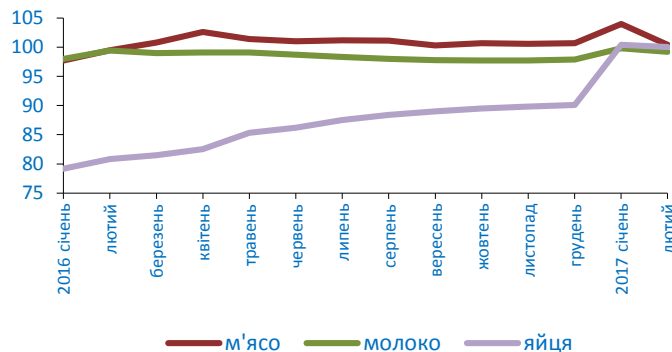


Виробництво основних видів продукції тваринництва

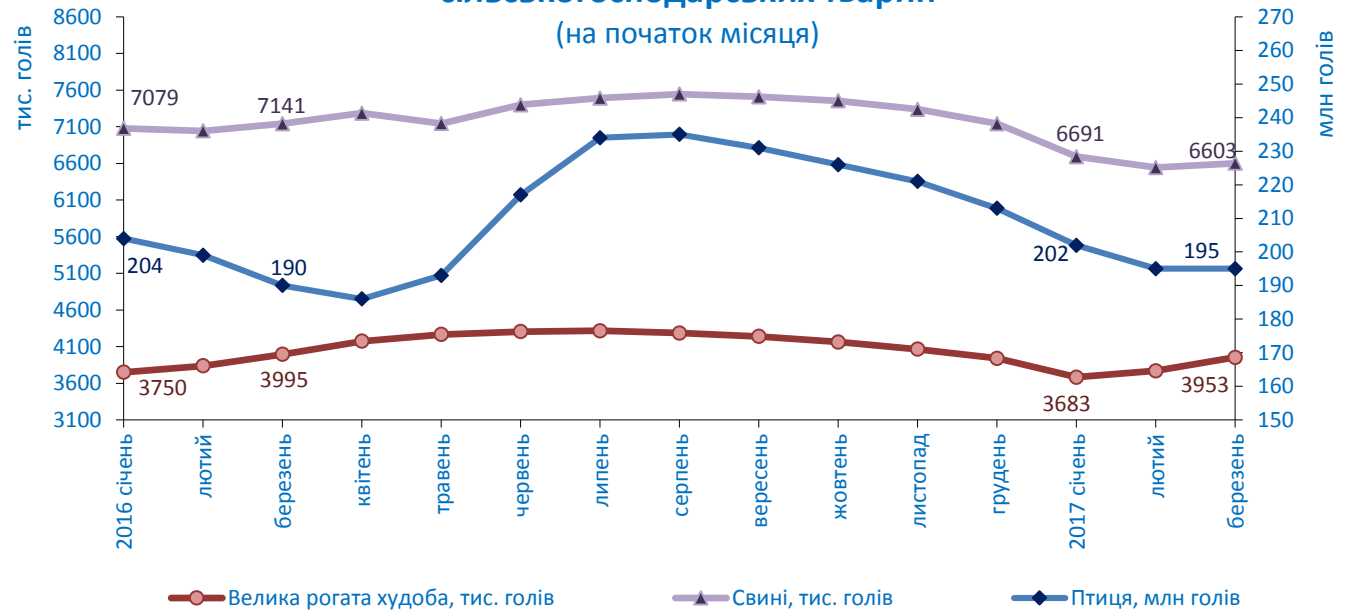
	М'ясо (у живій масі, млн т	Молоко, млн т	Яйця, млрд шт
2010	2,7	10,9	16,2
2011	2,8	10,8	17,9
2012	2,9	11,1	18,4
2013	3,2	11,2	19,1
2014	3,3	11,1	19,6
2015	3,3	10,6	16,8
2016 (попередні дані)	3,3	10,4	15,1
2017			
січень–лютий	0,5	1,2	2,1

Темпи зростання (зниження) виробництва основних видів продукції тваринництва, %

(до відповідного періоду попереднього року, наростаючим підсумком)



Кількість основних видів сільськогосподарських тварин (на початок місяця)



Приріст, зниження (–) обсягів виробництва основних видів продукції тваринництва, % (до відповідного періоду попереднього року)

	2015 січень–лютий	2016 січень–лютий	2017 січень–лютий
М'ясо (у живій масі)	–2,1	–0,5	0,4
Молоко	–2,6	–0,6	–0,8
Яйця	–9,0	–19,2	0,0



Виробництво основних сільськогосподарських культур, млн т

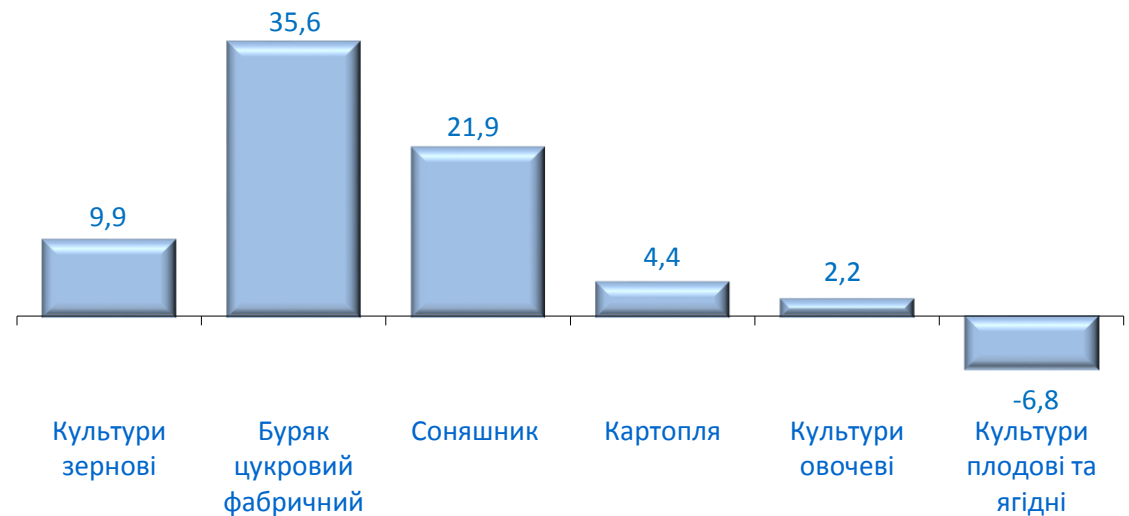
	2014	2015	2016
Культури зернові ¹	63,9	60,1	66,1
Буряк цукровий фабричний	15,7	10,3	14,0
Соняшник ¹	10,1	11,2	13,6
Картопля	23,7	20,8	21,8
Культури овочеві	9,6	9,2	9,4
Культури плодові та ягідні	2,0	2,2	2,0

Урожайність, ц з 1 га

	2014	2015	2016
Культури зернові ¹	43,7	41,1	46,1
Буряк цукровий фабричний	476,5	435,8	481,5
Соняшник ¹	19,4	21,6	22,4
Картопля	176,4	161,4	165,8
Культури овочеві	207,8	206,1	210,5
Культури плодові та ягідні	95,2	104,5	101,9

¹ У масі після доробки.

Приріст, зниження (–) обсягів виробництва основних сільськогосподарських культур у 2016 році, % (до попереднього року)



Збільшення, зменшення (–) урожайності до попереднього року, ц

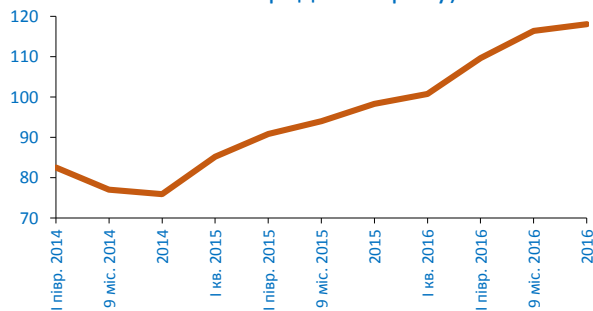
5,0	45,7	0,8	4,4	4,4	–2,6
14337,1	291,1	6086,7	1311,6	447,1	196,7



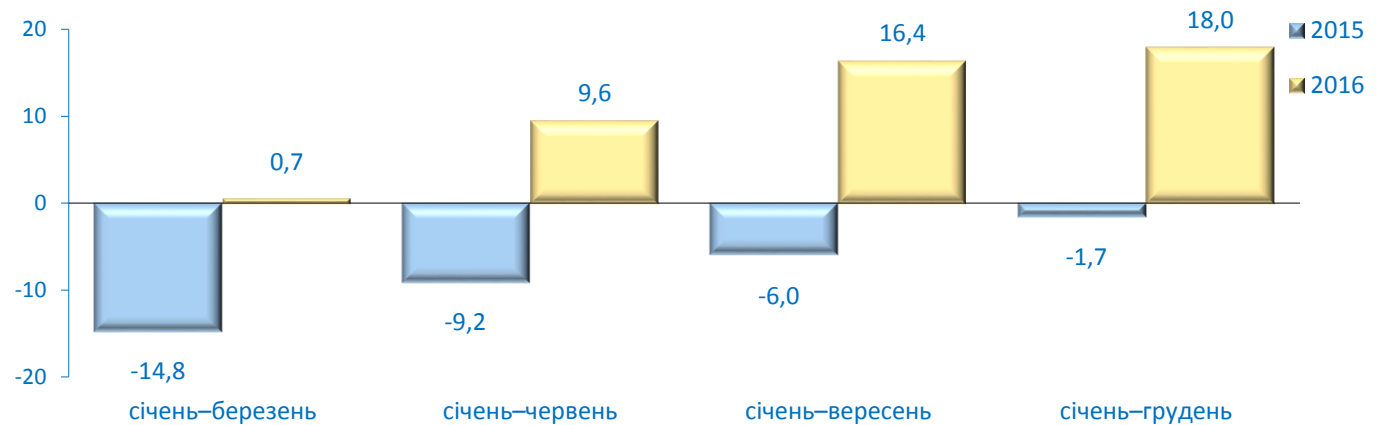
Капітальні інвестиції

	Млн грн	У % до відповідного періоду попереднього року
2014		
січень–березень	40809,9	85,8
січень–червень	86860,0	82,5
січень–вересень	135476,8	77,0
січень–грудень	204061,7	75,9
2015		
січень–березень	44741,7	85,2
січень–червень	98724,6	90,8
січень–вересень	160722,6	94,0
січень–грудень	251154,3	98,3
2016		
січень–березень	51591,7	100,7
січень–червень	119842,8	109,6
січень–вересень	204450,1	116,4
січень–грудень	326163,7	118,0

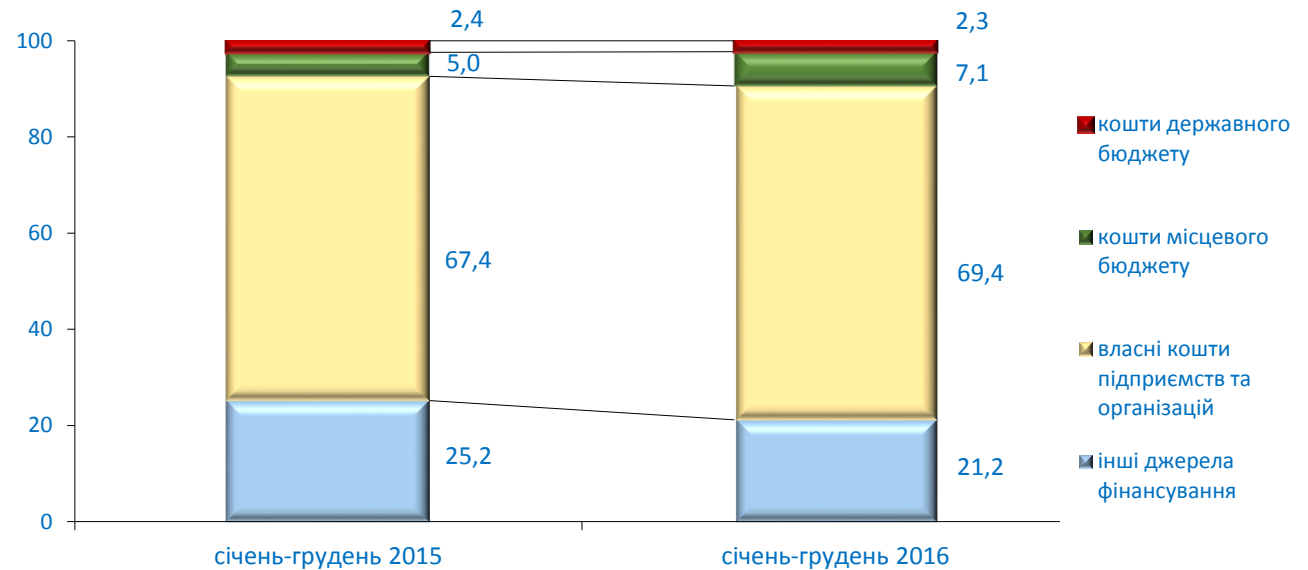
Капітальні інвестиції, % (до відповідного періоду попереднього року)



Приріст, зниження (–) обсягу капітальних інвестицій, % (до відповідного періоду попереднього року)



Структура капітальних інвестицій за джерелами фінансування, % (до загального обсягу)



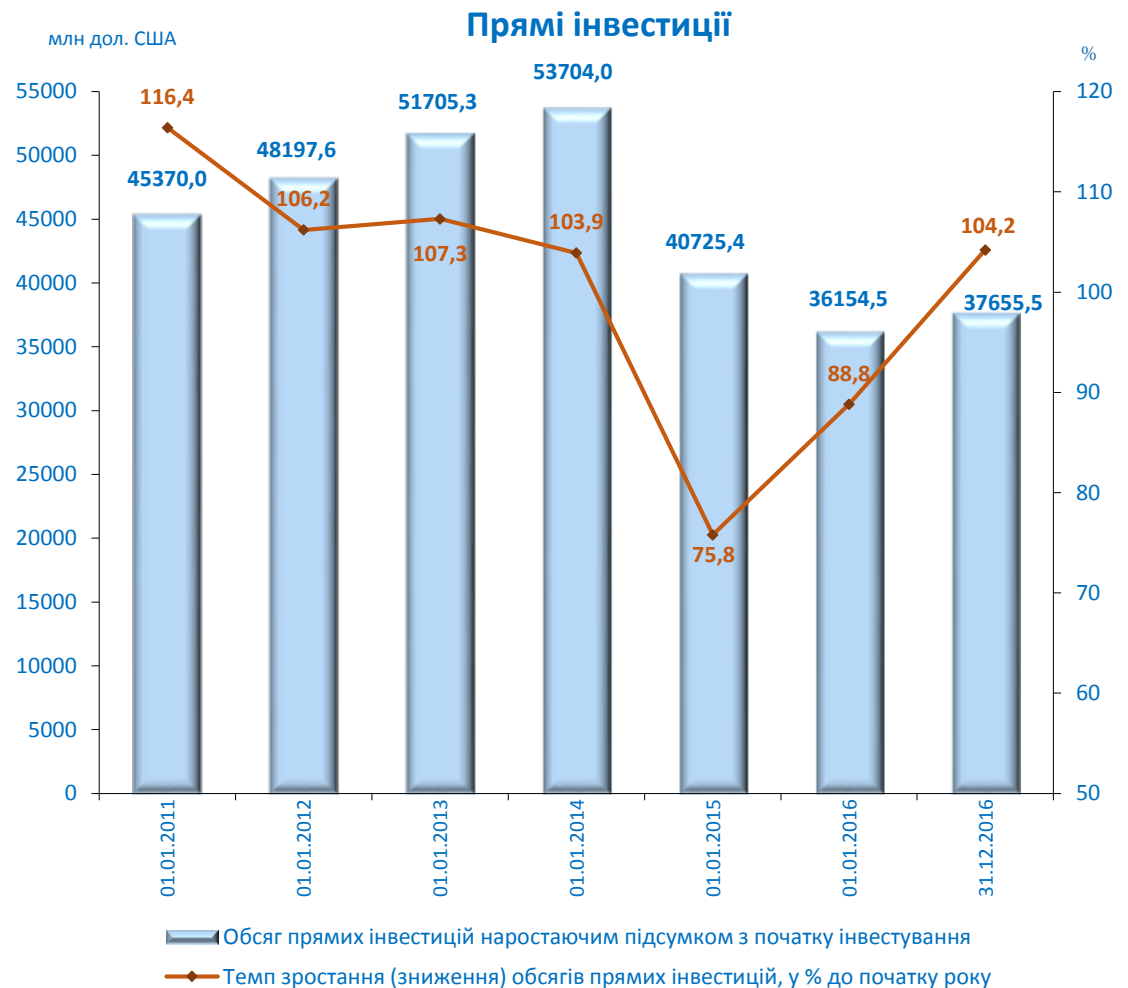


Приріст, зниження (–) прямих інвестицій, млн дол. США

2010	6377,1
2011	2827,6
2012	3507,7
2013	1998,7
2014	–12978,6
2015	–4570,9
2016	1501,0

Прямі інвестиції на одну особу населення (наростаючим підсумком), дол. США

на 01.01.2011	1046,5
на 01.01.2012	1115,9
на 01.01.2013	1200,3
на 01.01.2014	1249,8
на 01.01.2015	950,8
на 01.01.2016	847,2
на 31.12.2016	886,0



На 31.12.2016 найбільші країни-інвестори: Кіпр – 9691,6 млн дол. США (25,7%), Нідерланди – 5753,9 млн дол. (15,3%), Російська Федерація – 4349,8 млн дол. (11,6%), Велика Британія – 2046,3 млн дол. (5,4%).

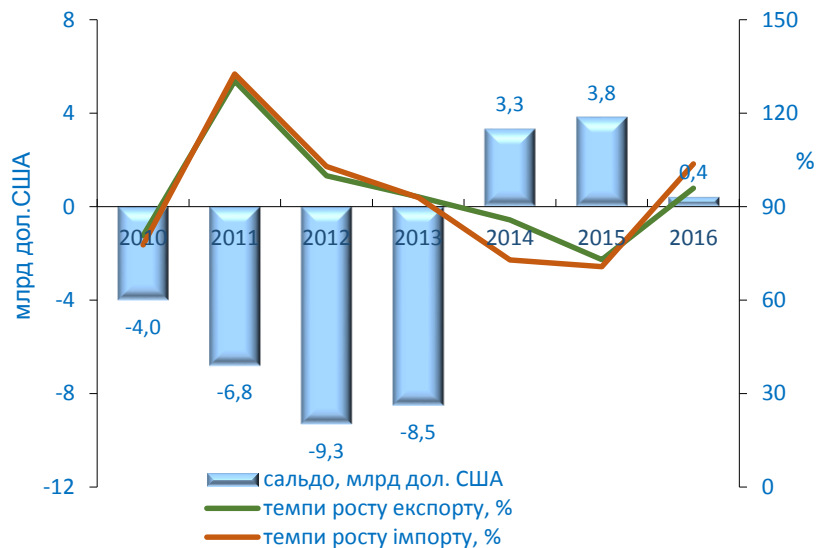
Примітка. Дані про прямі інвестиції сформовано на підставі інформації юридичних осіб-резидентів та постійних представництв нерезидентів в Україні з урахуванням адміністративних даних Національного банку України про ринкову вартість прямих інвестицій (акцій, майна тощо) підприємств та установ.



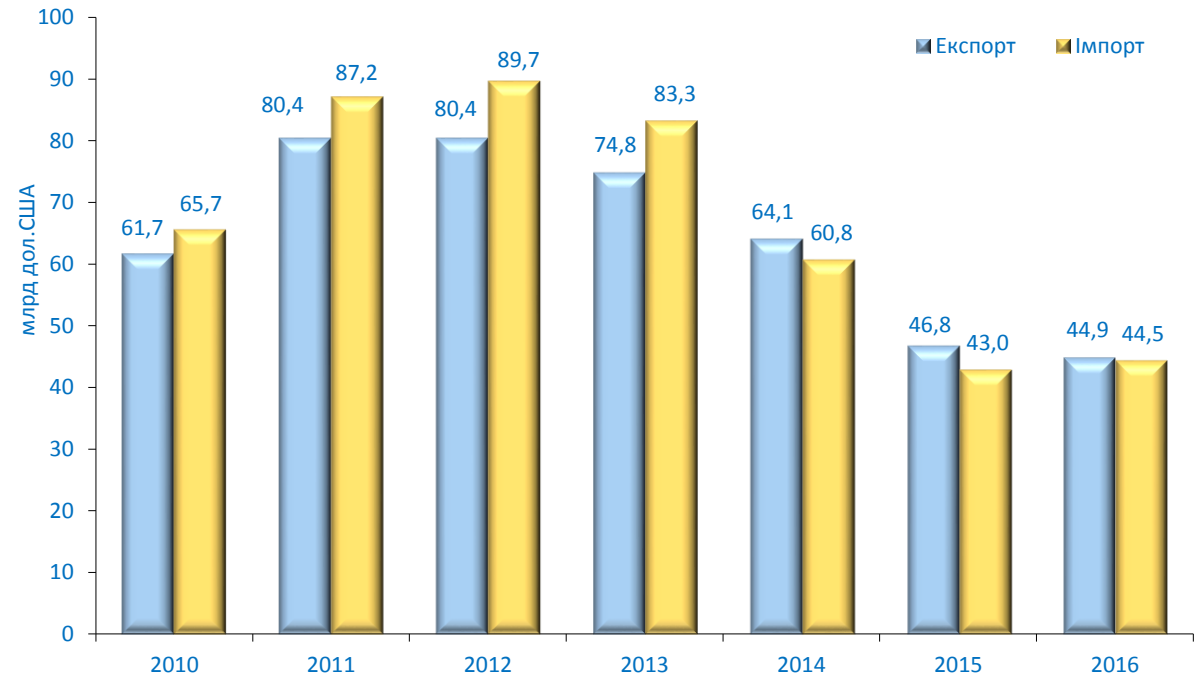
Темпи зростання, зниження (–) обсягів торгівлі
товарами і послугами, %
(до попереднього періоду)

	Експорт	Імпорт	Сальдо, млн дол. США
2010	80,7	77,7	–4004,4
2011	130,3	132,6	–6705,4
2012	99,9	102,9	–9318,8
2013	93,1	92,9	–8514,2
2014	85,7	72,9	3356,2
2015	73,0	70,7	3828,2
2016	95,9	103,7	337,3

Темпи зростання, зниження (–) обсягів зовнішньої торгівлі
(до попереднього періоду)



Динаміка обсягів експорту-імпорту товарів і послуг



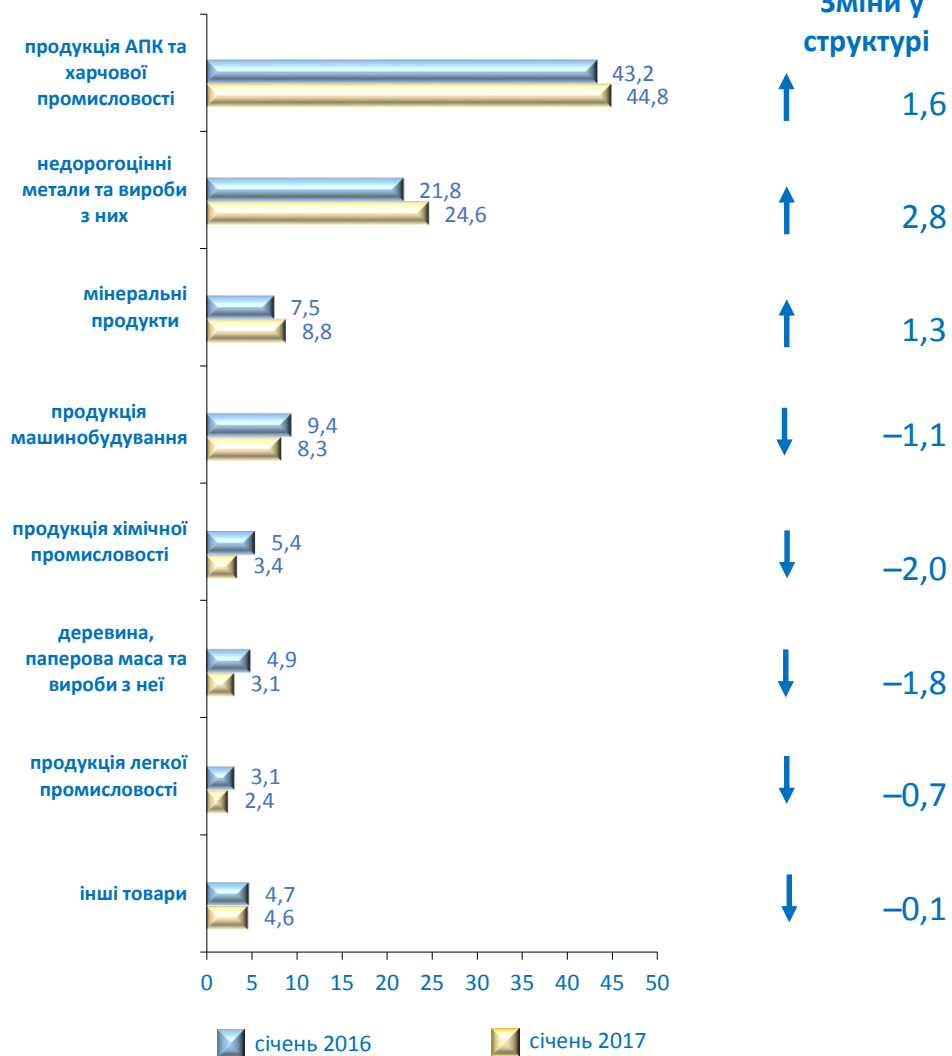
Приріст, зниження (–) обсягів торгівлі товарами і послугами, %
(до попереднього періоду)

	2010	2011	2012	2013	2014	2015	2016
експорт	–19,3	+30,3	–0,1	–6,9	–14,3	–27,0	–4,1
імпорт	–22,3	+32,6	+2,9	–7,1	–27,1	–29,3	+3,7

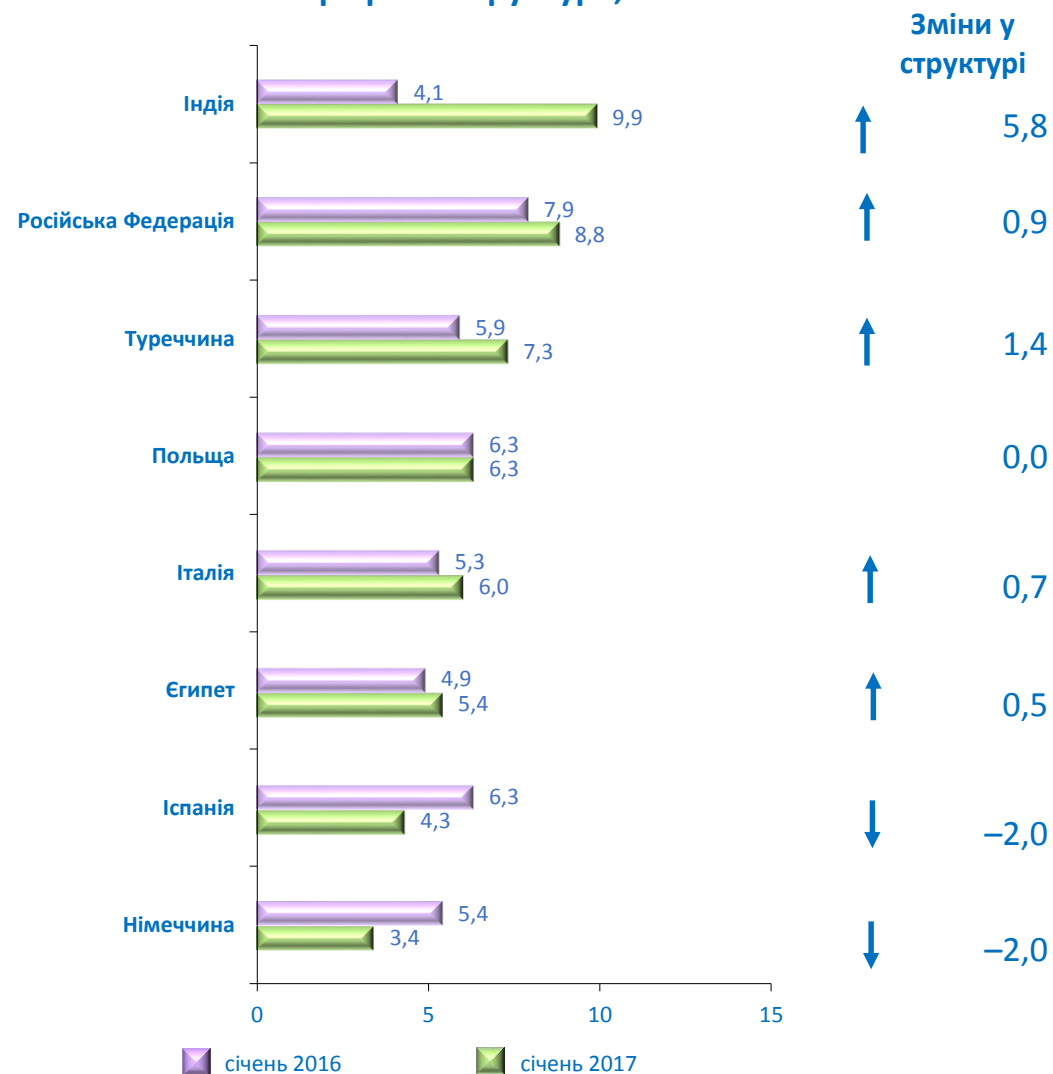


Структура експорту товарів

Товарна структура, %



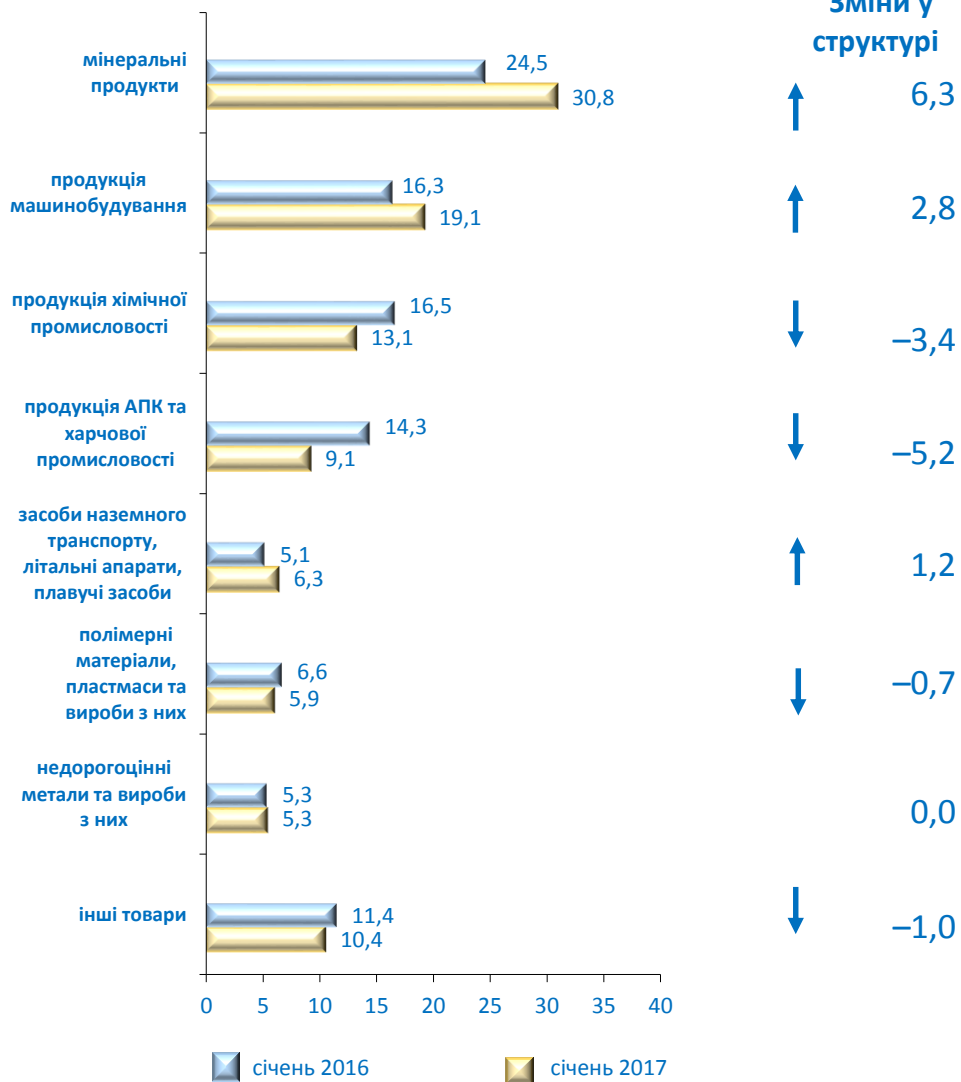
Географічна структура, %



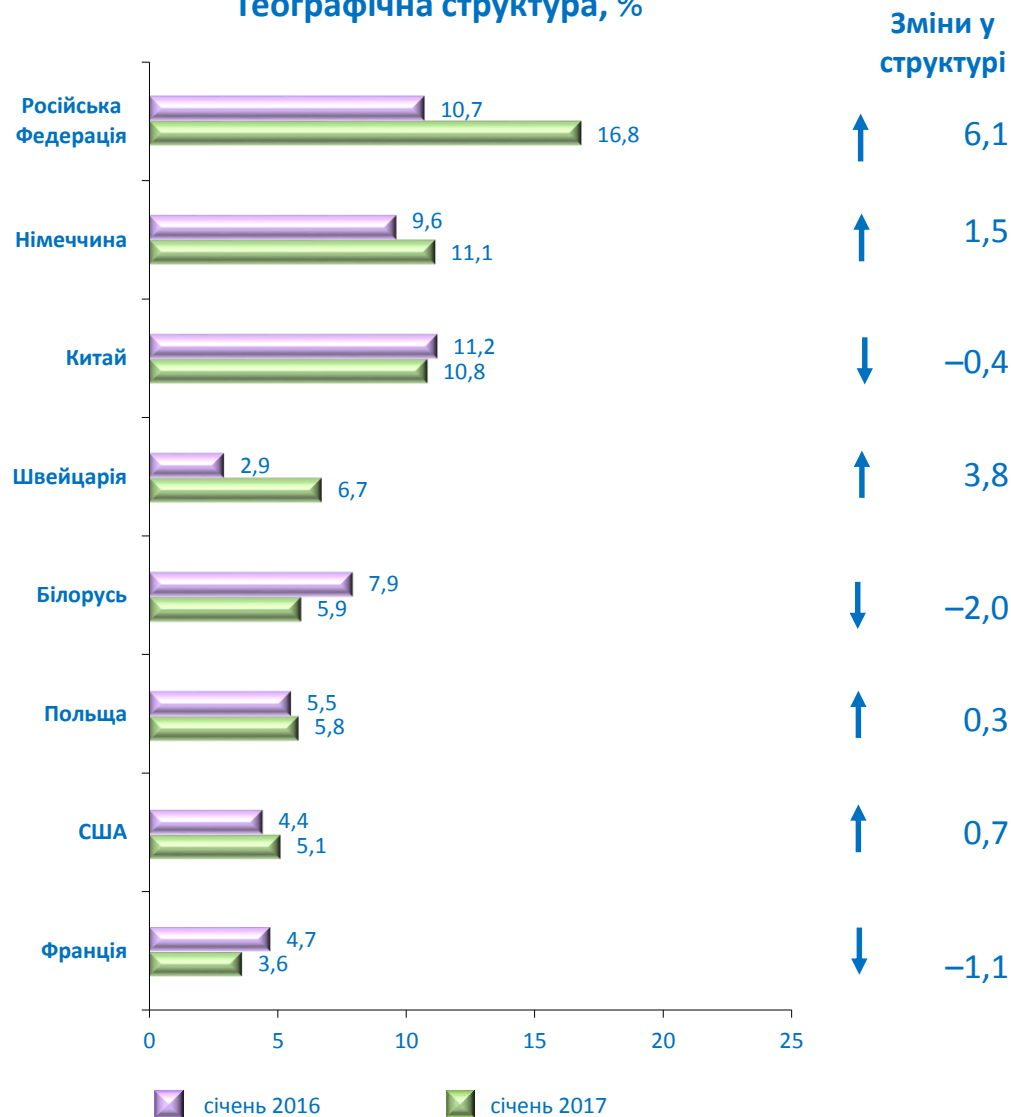


Структура імпорту товарів

Товарна структура, %



Географічна структура, %





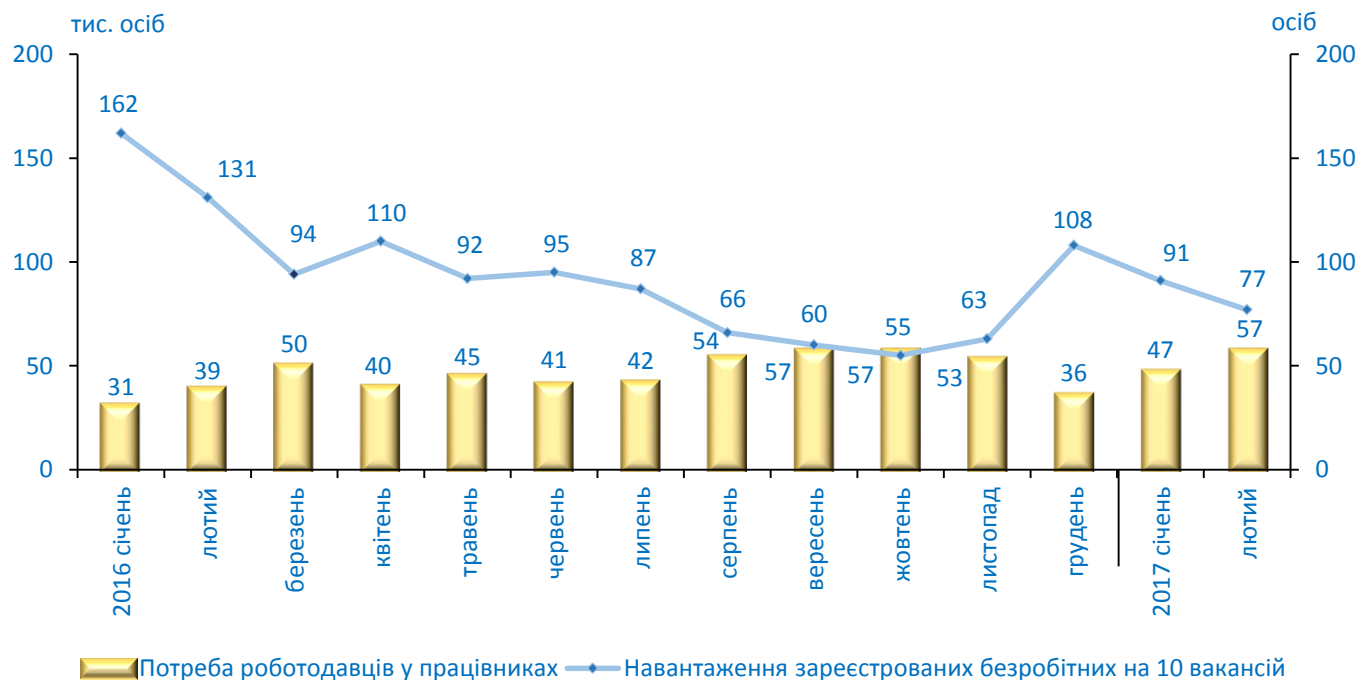
Економічна активність населення працездатного віку за 2016 рік (у середньому за період)

Зайняте населення, тис. осіб	15626
Рівень зайнятості, %	64,2
Безробітне населення (за методологією МОП), тис. осіб	1678
Зареєстровані безробітні, тис. осіб	407
Рівень безробіття (за методологією МОП), %	9,7
Рівень зареєстрованого безробіття, у % до економічно активного населення працездатного віку	2,4
Економічно неактивне населення, тис. осіб	7039

Рівень безробіття (за методологією МОП) у IV кварталі 2016 року, %

в Україні	9,7
у країнах Євросоюзу (28)	8,2

Попит і пропозиція робочої сили на зареєстрованому ринку праці (на кінець місяця)



	2016	2017
Кількість зареєстрованих безробітних на кінець лютого:		
тис. осіб	508	439
у % до населення працездатного віку	1,9	1,7
Середній розмір допомоги по безробіттю у лютому, грн	1509	1923

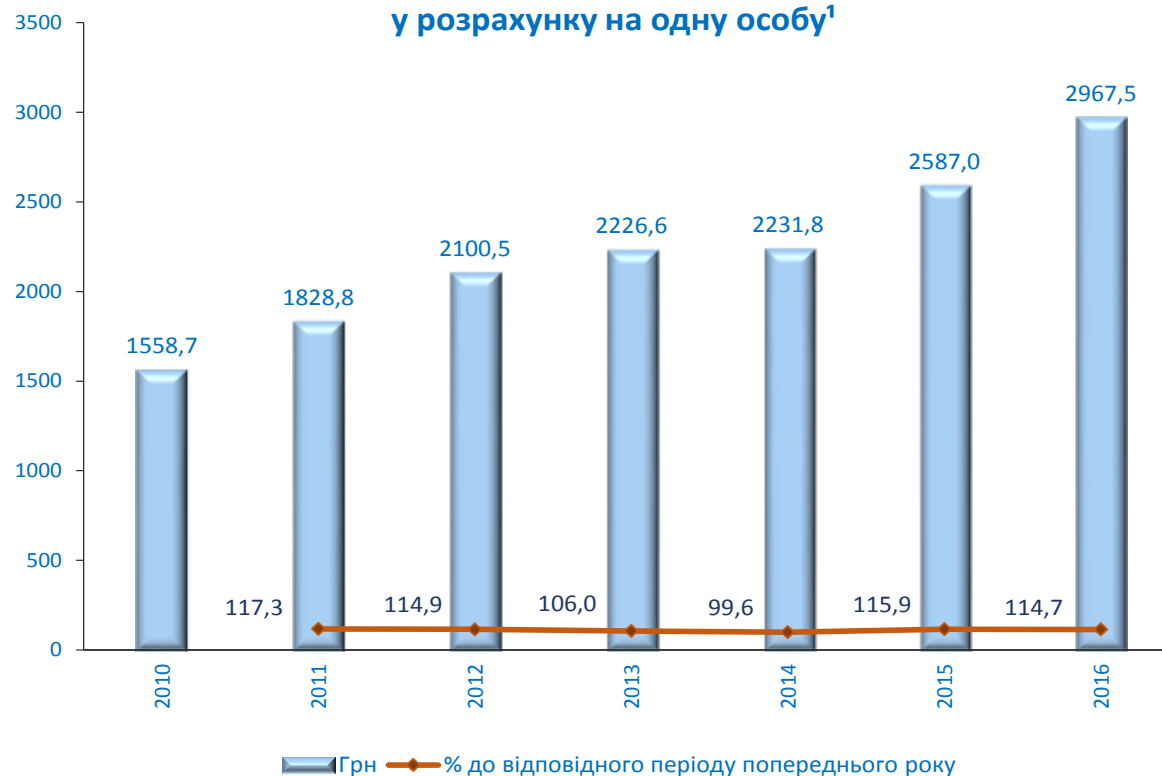


Наявний дохід¹

	Млрд грн	У % до відповідного періоду попереднього року
2010	858,0	...
2011	1003,0	117,9
2012	1149,2	114,6
2013	1215,5	105,8
2014	1151,7	99,2
2015	1330,1	115,5
2016	1519,6	114,2

Наявний дохід у 2016 році становив 1519,6 млрд грн, що на 14,2% більше, ніж у 2015 році.

Середньомісячний наявний дохід у розрахунку на одну особу¹



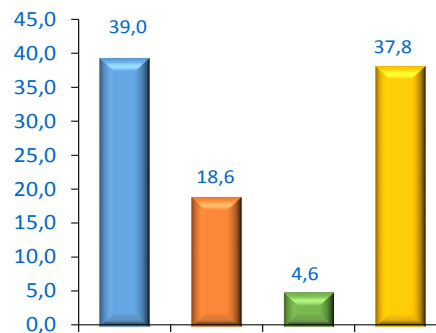
¹ За 2010–2013 роки дані наведено з урахуванням Автономної Республіки Крим і м. Севастополя.



Темпи зростання (зниження) реального наявного доходу населення¹, %

	До відповідного періоду попереднього року
2010	...
2011	108,2
2012	113,9
2013	106,1
2014	88,5
2015	77,7
2016	100,3

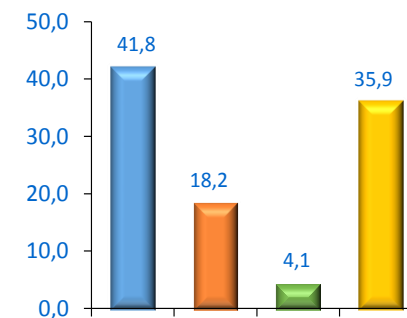
2015 рік



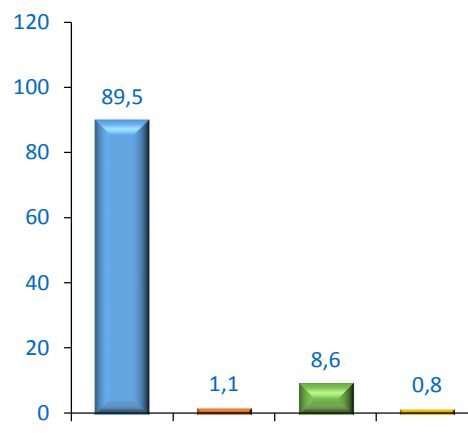
Структура доходів

- заробітна плата
- прибуток, змішаний дохід
- доходи від власності (одержані)
- соціальні допомоги та інші одержані поточні трансфери

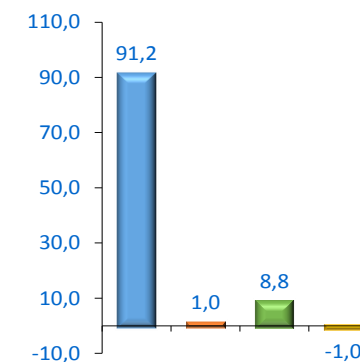
2016 рік



Структура витрат та заощаджень



- придбання товарів та послуг
- доходи від власності (сплачені)
- поточні податки на доходи, майно та інші сплачені поточні трансфери
- заощадження



¹ За 2010–2013 роки дані наведено з урахуванням Автономної Республіки Крим і м.Севастополя.

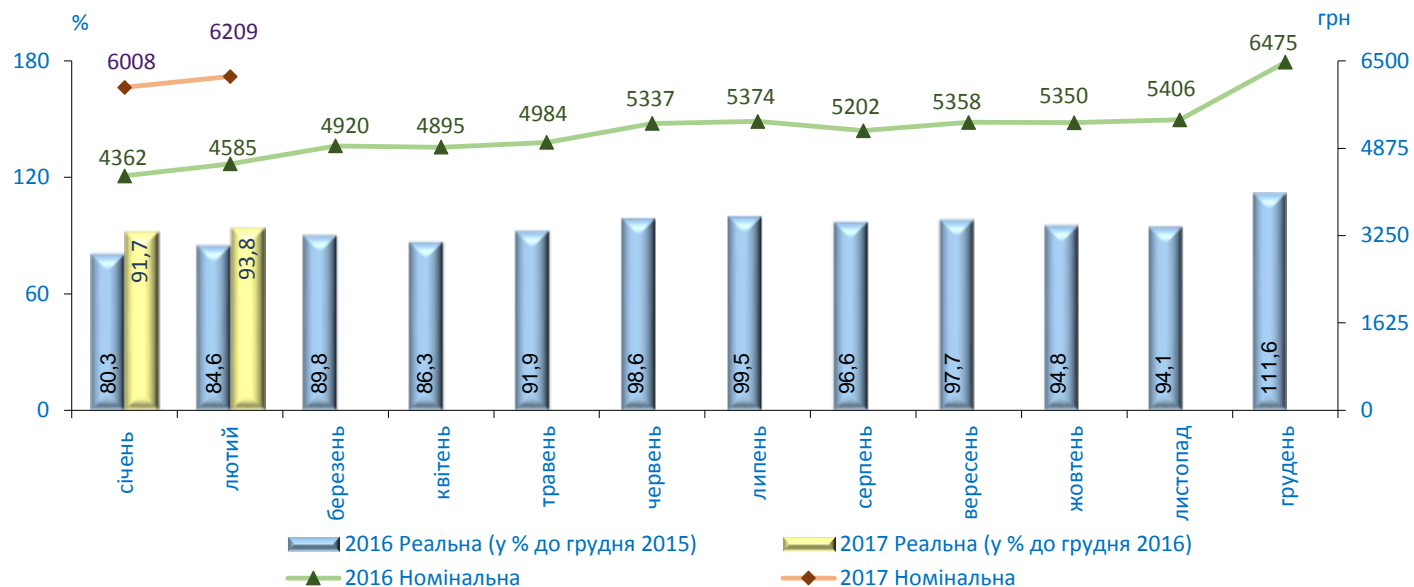


Середньомісячна номінальна та реальна заробітна плата

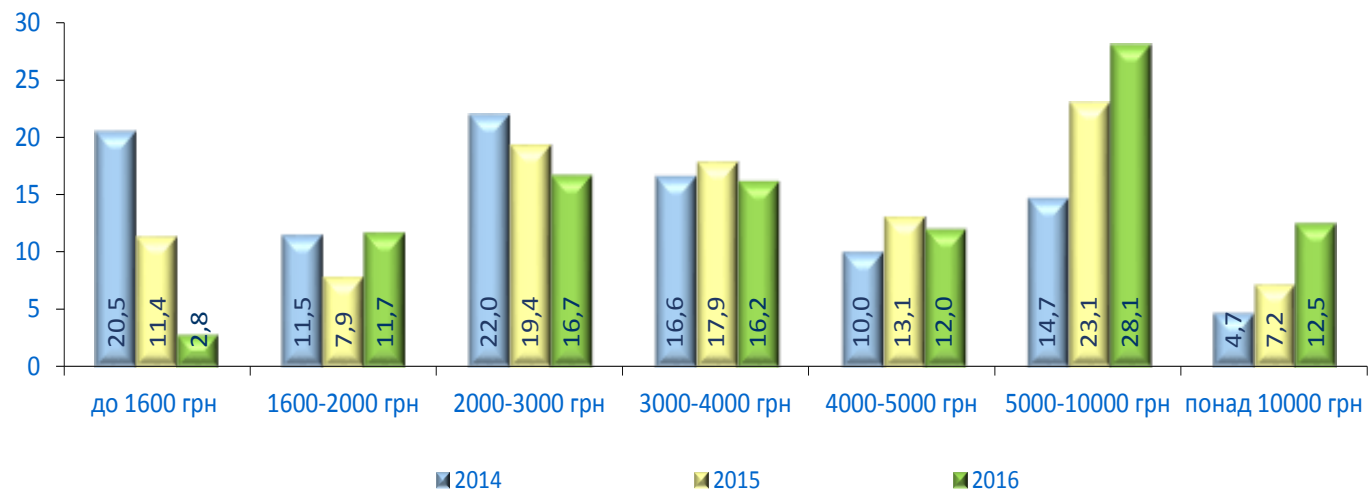
	Грн	У % до відповідного періоду попереднього року	
		номінальна	реальна
2010	2250	117,6	110,2
2011	2648	117,7	108,7
2012	3041	114,8	114,4
2013	3282	107,9	108,2
2014	3480	106,0	93,5
2015	4195	120,5	79,8
2016	5183	123,5	109,0
2017			
січень–лютий	6109	136,8	119,7

2017 рік
Мінімальна заробітна плата
Січень–грудень – 3200 грн

Динаміка номінальної та реальної заробітної плати



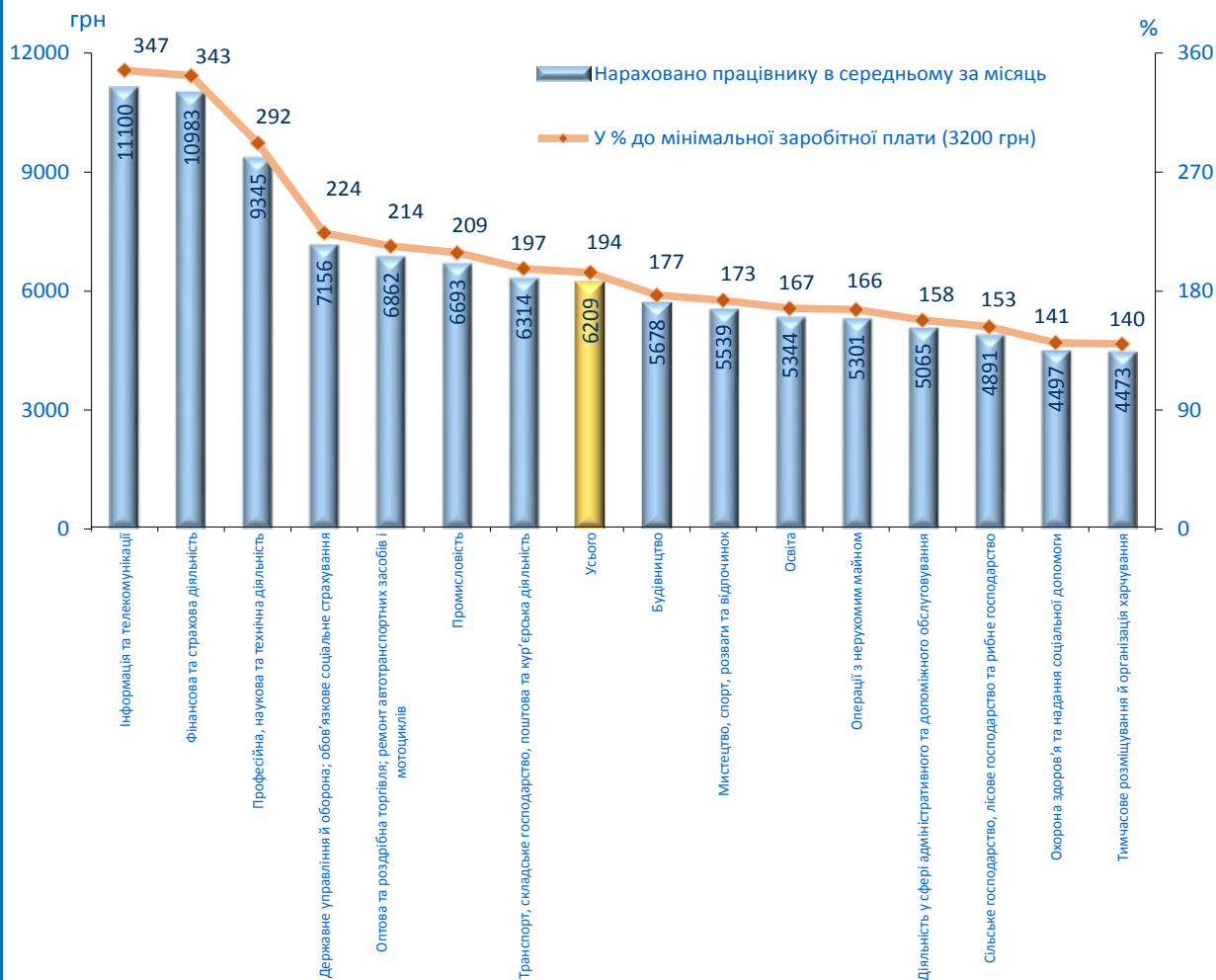
Розподіл кількості штатних працівників за рівнем заробітної плати у грудні, %





Заробітна плата штатних працівників за видами економічної діяльності у лютому 2017 року

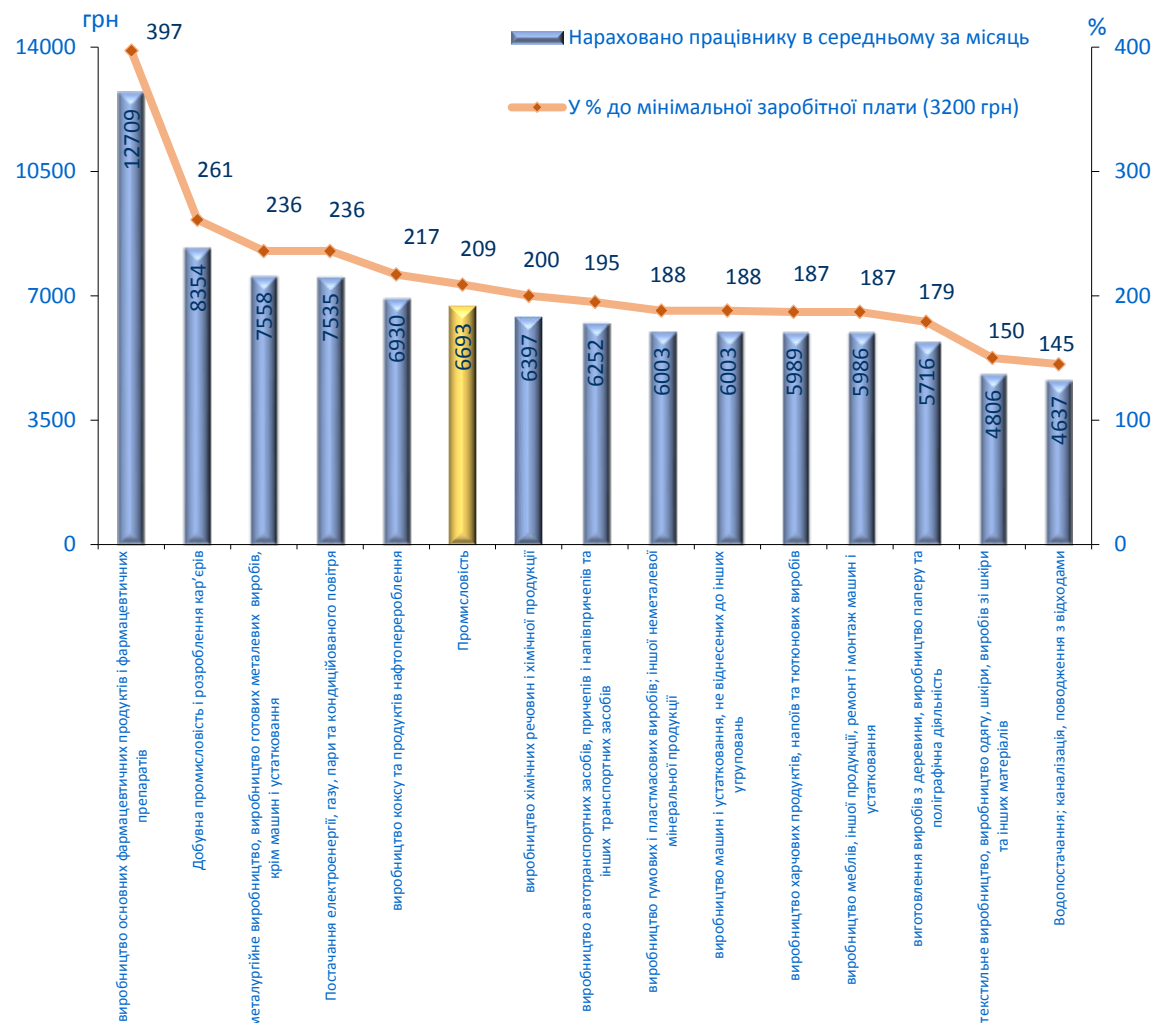
	Нараховано працівнику в середньому за лютий		
	грн	у % до	
		лютого 2016	середнього рівня по економіці
Усього	6209	135,4	100,0
Сільське господарство, лісове господарство та рибне господарство	4891	144,7	78,8
Промисловість	6693	127,4	107,8
Будівництво	5678	135,5	91,5
Оптова та роздрібна торгівля; ремонт автотранспортних засобів і мотоциклів	6862	130,0	110,5
Транспорт, складське господарство, поштова та кур'єрська діяльність	6314	125,3	101,7
Тимчасове розміщування й організація харчування	4473	136,1	72,0
Інформація та телекомунікації	11100	113,5	178,8
Фінансова та страхова діяльність	10983	111,2	176,9
Операції з нерухомим майном	5301	125,6	85,4
Професійна, наукова та технічна діяльність	9345	129,2	150,5
Діяльність у сфері адміністративного та допоміжного обслуговування	5065	138,6	81,6
Державне управління й оборона; обов'язкове соціальне страхування	7156	151,5	115,3
Освіта	5344	162,7	86,1
Охорона здоров'я та надання соціальної допомоги	4497	154,4	72,4
Мистецтво, спорт, розваги та відпочинок	5539	127,8	89,2





Заробітна плата штатних працівників за видами економічної діяльності в промисловості у лютому 2017 року

	Нараховано працівнику в середньому за лютий		
	грн	у % до	
		лютого 2016	середнього рівня по економіці
Промисловість	6693	127,4	107,8
Добувна промисловість і розроблення кар'єрів	8354	127,4	134,6
Переробна промисловість	6368	127,9	102,6
виробництво харчових продуктів, напоїв та тютюнових виробів	5989	129,0	96,5
текстильне виробництво; виробництво одягу, шкіри, виробів зі шкіри та інших матеріалів	4806	141,1	77,4
виготовлення виробів з деревини, виробництво паперу та поліграфічна діяльність	5716	137,2	92,1
виробництво коксу та продуктів нафтоперероблення	6930	116,3	111,6
виробництво хімічних речовин і хімічної продукції	6397	121,0	103,0
виробництво основних фармацевтичних продуктів і фармацевтичних препаратів	12709	116,3	204,7
виробництво гумових і пластмасових виробів; іншої неметалевої мінеральної продукції	6003	130,6	96,7
металургійне виробництво, виробництво готових металевих виробів, крім машин і устаткування	7558	121,9	121,7
виробництво машин і устаткування, не віднесених до інших угруповань	6003	135,2	96,7
виробництво автотранспортних засобів, причепів і напівпричепів та інших транспортних засобів	6252	131,6	100,7
виробництво меблів, іншої продукції, ремонт і монтаж машин і устаткування	5986	130,9	96,4
Постачання електроенергії, газу, пари та кондиційованого повітря	7535	127,6	121,4
Водопостачання; каналізація, поводження з відходами	4637	124,2	74,7





Заборгованість із виплати заробітної плати на початок року

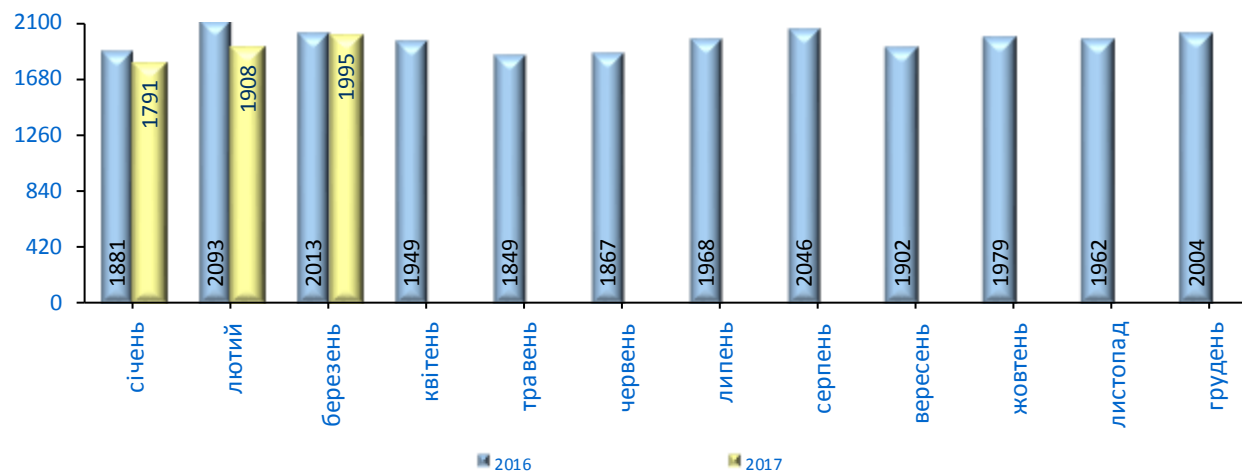
	На 1 січня, млн грн	У % до	
		1 січня попереднього року	фонду оплати праці попереднього місяця
2013	830	90,7	2,4
2014	753	90,7	2,1
2015	1320
2016	1881	142,5	4,4
2017	1791	95,2	3,4

Заборгованість із виплати заробітної плати у 2017 році

	На 1 число, млн грн	У % до	
		1 січня	фонду оплати праці попереднього місяця
січень	1791	95,2	3,4
лютий	1908	106,5	4,0
березень	1995	111,4	4,0

Динаміка суми заборгованості з виплати заробітної плати

(млн грн, станом на 1 число відповідного місяця)



Структура заборгованості з виплати заробітної плати за типами підприємств на 1 березня 2017 року

	Усього	У тому числі		
		економічно активні	підприємства-банкрути	економічно неактивні
млн грн	1995,3	946,9	651,0	397,4
у % до загальної суми	100,0	47,5	32,6	19,9

Сума невикраченої заробітної плати протягом лютого 2017 року збільшилася на 4,6%, або на 87,8 млн грн, що відбулося в основному за рахунок підприємств промисловості із металургійного виробництва, виробництва готових металевих виробів, крім машин і устаткування (39,3 млн грн), виробництва хімічних речовин і хімічної продукції (30,6 млн грн), а також водопостачання; каналізації, поводження з відходами (13,3 млн грн).

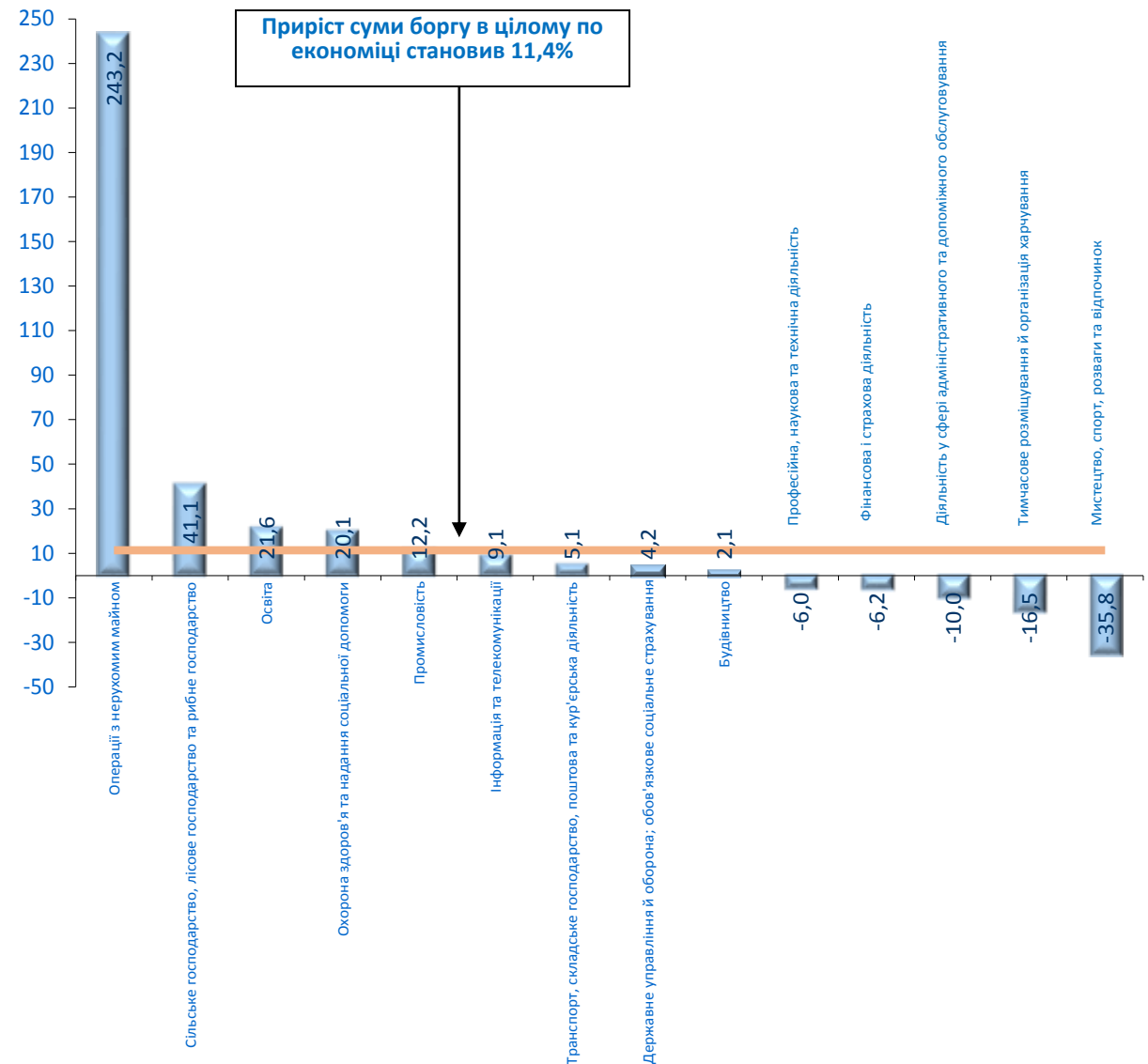


Заборгованість із виплати заробітної плати за видами економічної діяльності на 1 березня 2017 року

	Млн грн	У % до		
		1 січня 2017	фонду оплати праці за лютий	під- сумку
Усього	1995,3	111,4	4,0	100,0
Сільське господарство, лісове господарство та рибне господарство	19,2	141,1	0,9	1,0
Промисловість	1481,8	112,2	11,1	74,3
Будівництво	75,7	102,1	7,8	3,8
Оптова та роздрібна торгівля; ремонт автотранспортних засобів і мотоциклів	19,7	100,0	0,4	1,0
Транспорт, складське господарство, поштова та кур'єрська діяльність	185,8	105,1	4,3	9,3
Тимчасове розміщування й організація харчування	2,3	83,5	0,7	0,1
Інформація та телекомунікації	2,9	109,1	0,2	0,1
Фінансова та страхова діяльність	15,7	93,8	0,8	0,8
Операції з нерухомим майном	50,0	343,2	10,3	2,5
Професійна, наукова та технічна діяльність	111,5	94,0	5,2	5,6
Діяльність у сфері адміністративного та допоміжного обслуговування	6,8	90,0	0,7	0,3
Державне управління й оборона; обов'язкове соціальне страхування	3,9	104,2	0,1	0,2
Освіта	7,0	121,6	0,1	0,3
Охорона здоров'я та надання соціальної допомоги	8,7	120,1	0,2	0,4
Мистецтво, спорт, розваги та відпочинок	3,8	64,2	0,4	0,2

Приріст, зниження (–) заборгованості з виплати заробітної плати на 1 березня 2017 року

(% до 1 січня 2017р.)





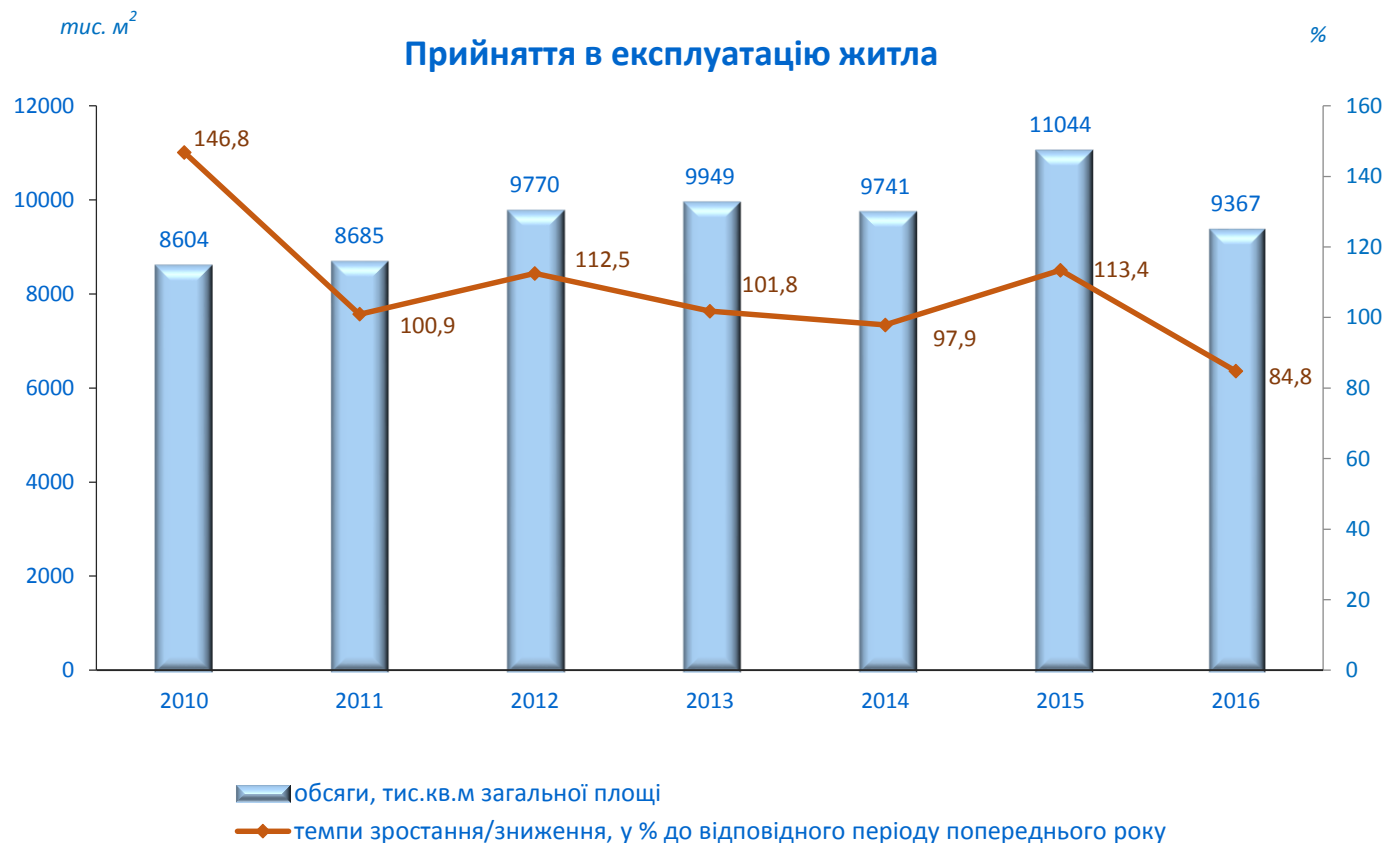
Прийняття в експлуатацію житла

	Тис.м ² загальної площі	У % до відповідного періоду поперед- нього року
2015		
січень–березень	1620	80,7
січень–червень	3314	81,8
січень–вересень	6096	96,9
січень–грудень	11044	113,4
2016		
січень–березень	1839	113,5
січень–червень	3291	99,3
січень–вересень	5675	93,1
січень–грудень	9367	84,8

Прийняття в експлуатацію квартир

	2016	
	кількість квартир, прийнятих в експлуатацію, од	середній розмір квартири, м ² загальної площі
Усього	112576	80,2
у міських поселеннях	85284	73,0
у сільській місцевості	27292	102,6

Більше половини (56,0%) загальної площі житла, або 5249,6 тис.м², прийнято в експлуатацію у будинках із двома і більше квартирами. В одноквартирних будинках прийнято відповідно 43,7%, або 4089,2 тис.м², у гуртожитках – 0,3%, або 28,0 тис.м² загальної площі житла.



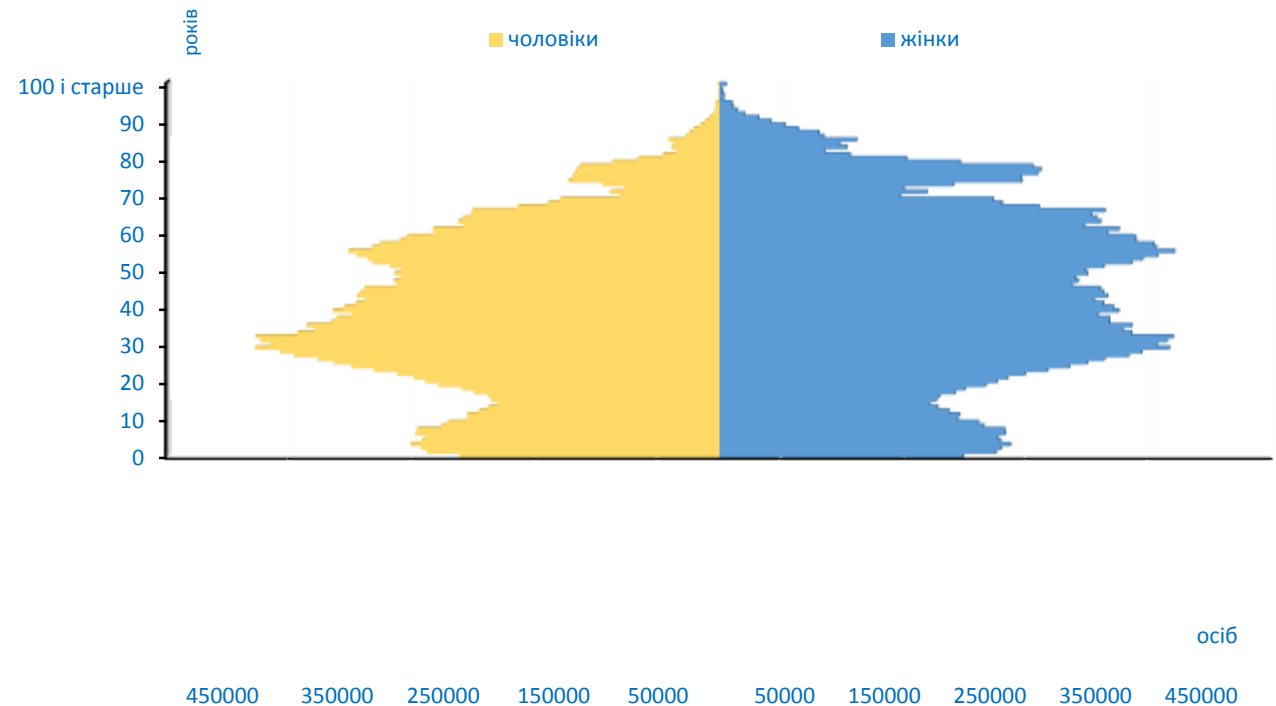
Примітка. Починаючи з 2010 року, з урахуванням загальної площі прийнятого в експлуатацію житла відповідно до порядків (накази Мінрегіону України від 24.04.2015 № 79, від 19.03.2013 № 95 та від 24.06.2011 № 91) та Тимчасового порядку (постанова КМУ від 09.09.2009 № 1035).



Чисельність наявного населення¹ (за оцінкою, на початок року)

Рік	Тис. осіб
2010	43617,2
2011	43434,2
2012	43289,4
2013	43204,4
2014	43073,1
2015 ²	42929,3
2016 ²	42760,5
на 1 лютого 2017 ²	42558,3

Статеві-вікова піраміда населення України на початок 2016 року^{1,2}



¹ Без урахування тимчасово окупованої території Автономної Республіки Крим і м.Севастополя.

² Розрахунки (оцінки) чисельності населення здійснено на основі наявних адміністративних даних щодо державної реєстрації народження і смерті та зміни реєстрації місця проживання.