



Соціально-економічний розвиток України

за січень 2017 року

(без урахування тимчасово окупованої території
Автономної Республіки Крим і м.Севастополя,
за 2014–2017 роки – також без частини зони
проведення антитерористичної операції)



Державна служба статистики України



Державна служба статистики України

вул. Шота Руставелі, 3, м.Київ, 01601, Україна
тел. (044) 284-31-28, факс: (044) 235-37-39
електронна пошта: office@ukrstat.gov.ua
веб-сайт: www.ukrstat.gov.ua

Відповідальний за випуск О. А. Вишневська

Публікація вміщує основні показники соціально-економічного розвитку України без урахування тимчасово окупованої території Автономної Республіки Крим і м.Севастополя, за 2014–2017 роки – також без частини зони проведення антитерористичної операції.

УМОВНІ ПОЗНАЧЕННЯ

Тире (–)	– явищ не було
Три крапки (...)	– відомості відсутні
Нуль (0; 0,0)	– явища відбулися, але у вимірах менших за ті, що можуть бути виражені використаними у таблиці розрядами
Символ (х)	– заповнення рубрики за характером побудови таблиці не має сенсу
"з них", "у тому числі"	– означає, що наведено не всі доданки загальної суми

Примітка. В окремих випадках сума складових може не дорівнювати підсумку у зв'язку з округленням даних.



Основні макроекономічні показники	3
Валовий внутрішній продукт	4
Споживчі ціни та ціни виробників	8
Промислове виробництво	9
Продукція сільського господарства	10
Капітальні інвестиції	13
Зовнішня торгівля	14
Ринок праці	17
Доходи населення.....	18
Заробітна плата.....	20
Прийняття в експлуатацію житла	25
Населення	26



Основні макроекономічні показники за січень 2017 року

3

До відповідного
періоду
попереднього
року

Реальний ВВП (III квартал 2016)	↑	2,0%
Обсяг промислової продукції	↑	5,6%
Обсяг продукції сільського господарства	↓	-2,4%
Капітальні інвестиції (січень–грудень 2016)	↑	18,0%
Експорт товарів та послуг (2016)	↓	-4,1%
Імпорт товарів та послуг (2016)	↑	3,7%
Оборот роздрібної торгівлі	↑	3,1%
Реальний наявний дохід населення (III квартал 2016)	↑	7,3%
Реальна заробітна плата	↑	21,4%

Січень до
грудня
попереднього
року

Споживчі ціни	↑	1,1%
Ціни виробників промислової продукції	↓	-0,3%



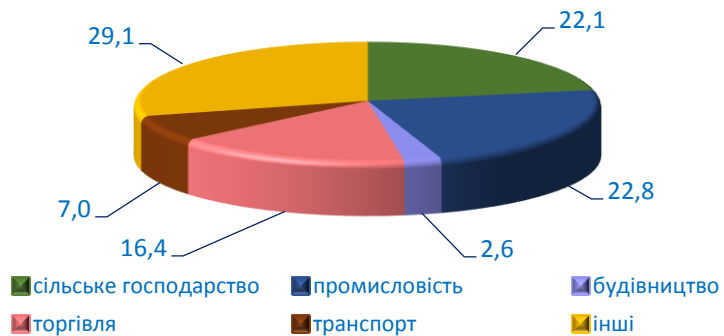
Валовий внутрішній продукт (ВВП)

4

ВВП

	Млрд грн	У постійних цінах 2010 року, відсотків до відповідного періоду попереднього року	
		зміна обсягу	зміна дефлятора
2010	1079,3	4,1	13,7
2011	1300,0	5,5	14,2
2012	1404,7	0,2	7,8
2013	1465,2	0,0	4,3
2014	1586,9	-6,6	15,9
2015	1988,5	-9,8	38,9
2016			
I квартал	453,2	0,1	20,5
II квартал	531,8	1,4	15,2
III квартал	664,7	2,0	15,5

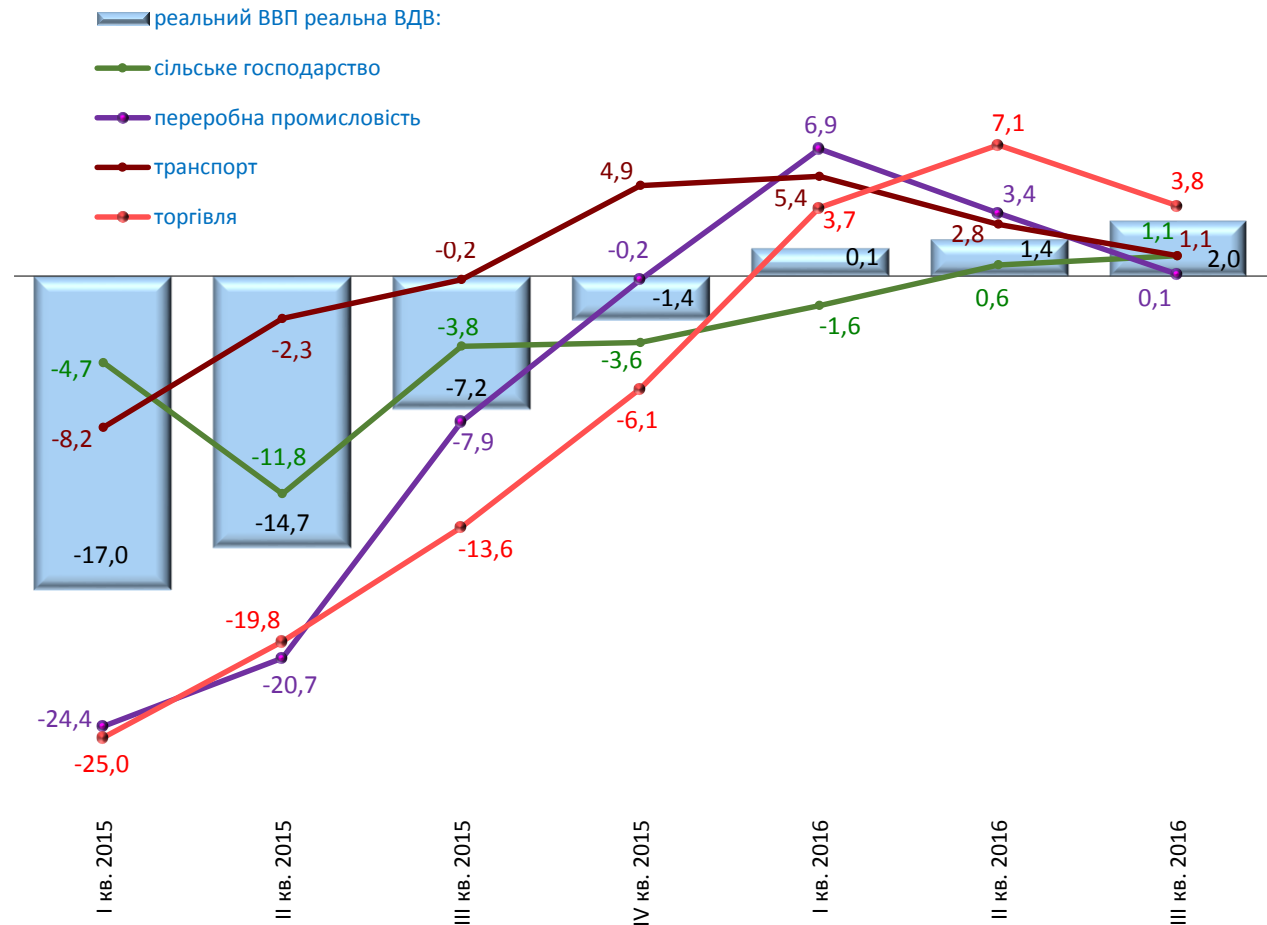
Структура валової доданої вартості за III квартал 2016 року, %



Номінальний ВВП за III квартал 2016 року становив 664,7 млрд грн.

Приріст, зниження (-), %

(до відповідного періоду попереднього року, у постійних цінах 2010 року)





Валовий внутрішній продукт (ВВП)

5

ВВП за категоріями кінцевого використання у III кварталі 2016 року

	у фактичних цінах, млн грн	У постійних цінах 2010 року, % до попереднього року	
		зміна обсягу	зміна дефлятора
Валовий внутрішній продукт	664717	2,0	15,5
Кінцеві споживчі витрати	508304	5,1	12,5
домашніх господарств	402392	4,9	10,3
некомерційних організацій, що обслуговують домашні господарства	4306	11,1	19,2
сектору загального державного управління	101606	3,0	25,2
Валове нагромадження	205433	32,8	8,3
валове нагромадження основного капіталу	92485	24,8	9,0
зміна запасів матеріальних оборотних коштів	112586	x	21,4
придбання за виключенням вибуття цінностей	362	x	7,0
Сальдо експорту-імпорту товарів і послуг	-49020	x	x
експорт товарів і послуг	299373	-5,5	18,9
імпорт товарів і послуг (-)	348393	13,9	11,1

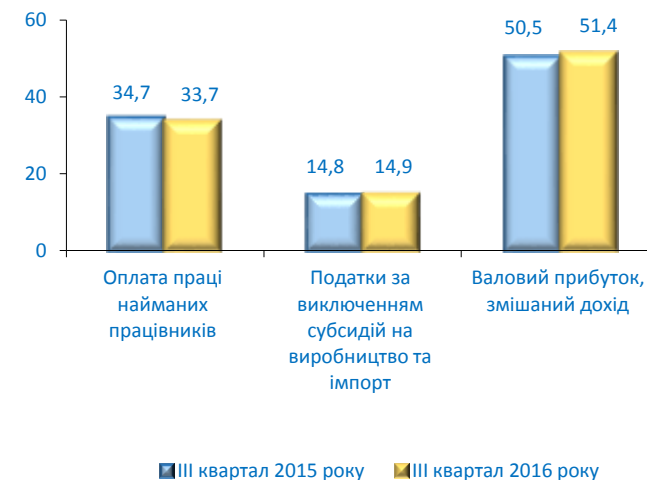
Структура ВВП за категоріями кінцевого використання, %



ВВП за категоріями доходу у III кварталі 2016 року

	Млн грн	% до підсумку
Валовий внутрішній продукт	664717	100,0
Оплата праці найманих працівників	224308	33,7
Податки за виключенням субсидій на виробництво та імпорт	99008	14,9
Валовий прибуток, змішаний дохід	341401	51,4

Структура ВВП за категоріями доходу, %





ВВП за категоріями кінцевого використання, млн грн

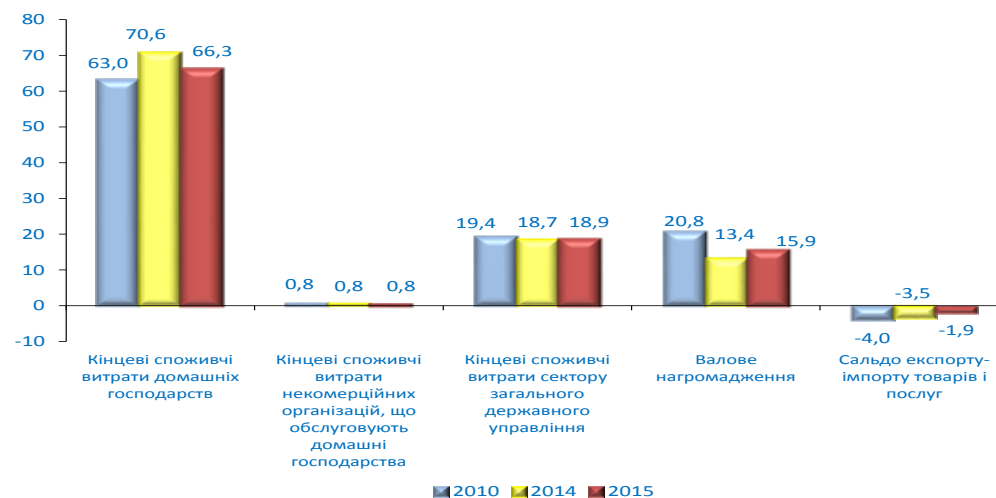
	2010	2014	2015
Валовий внутрішній продукт	1079346	1586915	1988544
Кінцеві споживчі витрати	897583	1429959	1709213
домашніх господарств	680164	1120876	1317110
некомерційних організацій, що обслуговують домашні господарства	8155	12873	15788
сектору загального державного управління	209264	296210	376315
Валове нагромадження	225296	212591	316841
валове нагромадження основного капіталу	183867	224327	269422
зміна запасів матеріальних оборотних коштів	41068	-12077	47231
придбання за виключенням вибуття цінностей	361	341	188
Сальдо експорту-імпорту товарів і послуг	-43533	-55635	-37510
експорт товарів і послуг	507869	771129	1045928
імпорт товарів і послуг (-)	551402	826764	1083438

ВВП за категоріями доходу, млн грн

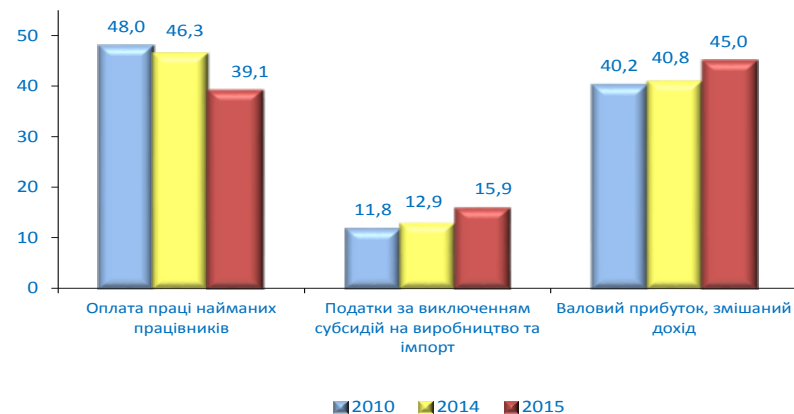
	2010	2014	2015
Оплата праці найманих працівників	518184	734943	777646
Податки за виключенням субсидій на виробництво та імпорт	127525	204191	315911
Валовий прибуток, змішаний дохід	433637	647781	894987
Усього	1079346	1586915	1988544

ВВП за 2015 рік становив 1988,5 млрд грн.

Структура ВВП за категоріями кінцевого використання, %

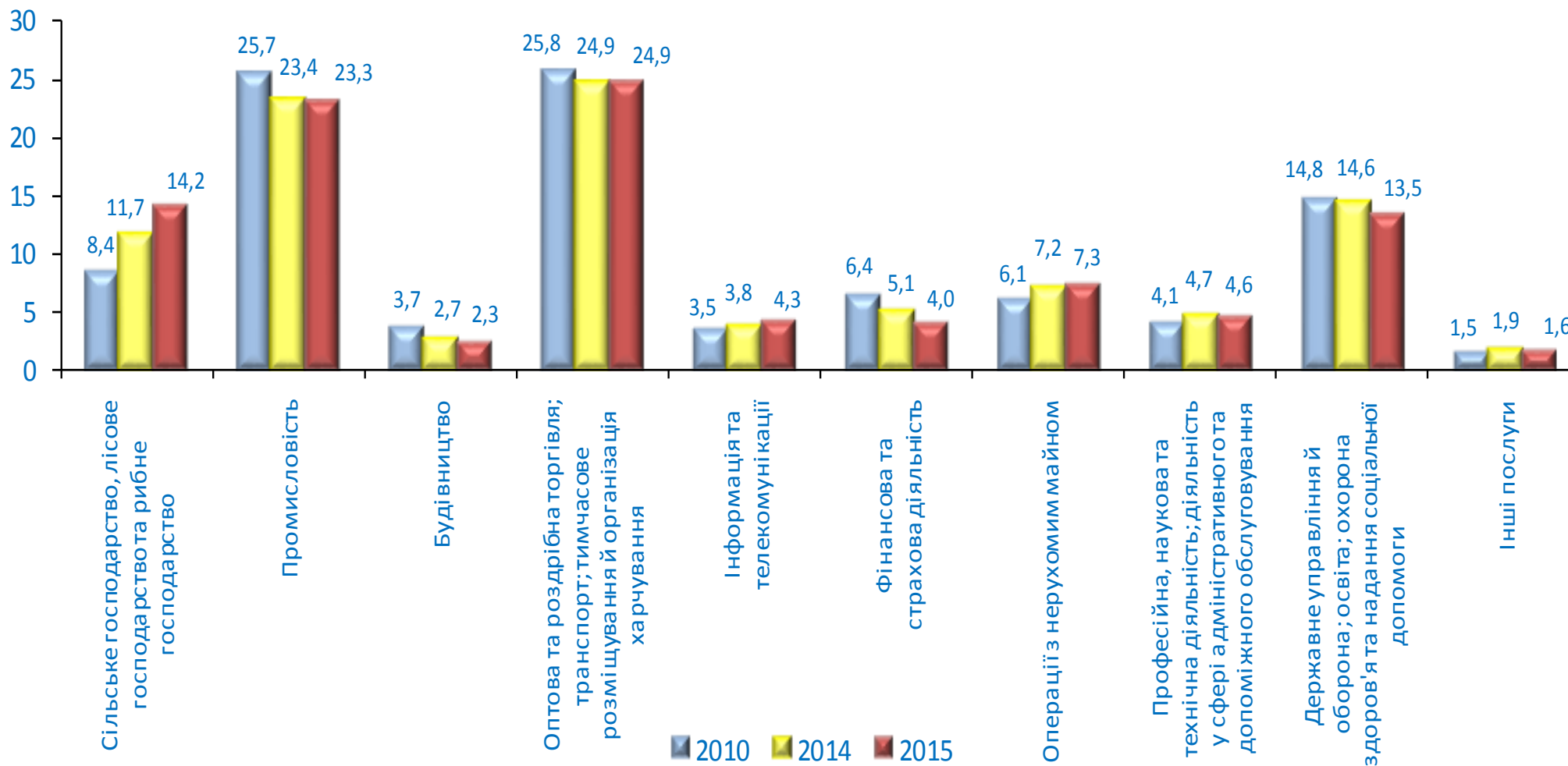


Структура ВВП за категоріями доходу, %





Структура валової доданої вартості за видами економічної діяльності, %





Споживчі ціни та ціни виробників

8

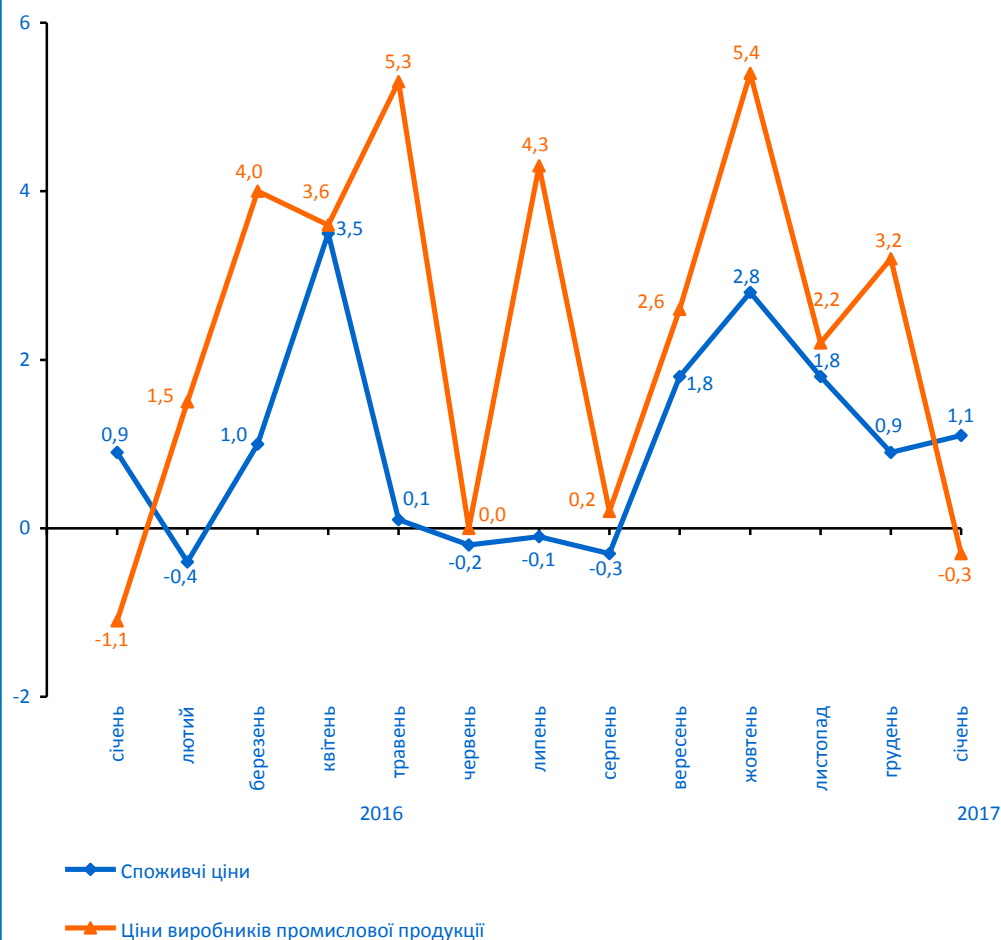
Зміни споживчих цін, % (грудень до грудня попереднього року)

2012	-0,2
2013	0,5
2014	24,9
2015	43,3
2016	12,4

Зміни споживчих цін, % (січень до грудня попереднього року)



Зміни цін, % (до попереднього місяця)



Зміни цін виробників промислової продукції, % (грудень до грудня попереднього року)

2012	0,3
2013	1,8
2014	31,8
2015	25,4
2016	35,7

Зміни цін виробників промислової продукції за основними видами промислової діяльності, % (січень до грудня попереднього року)

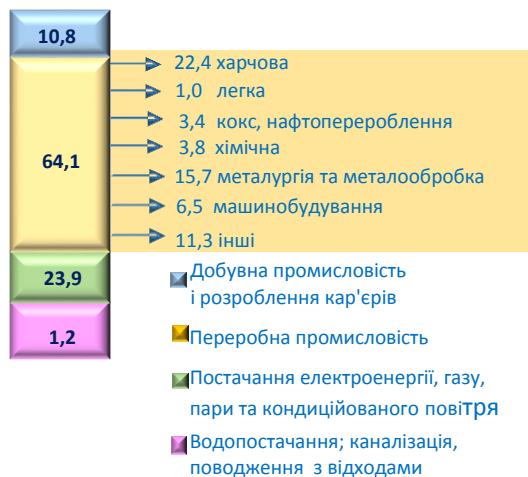




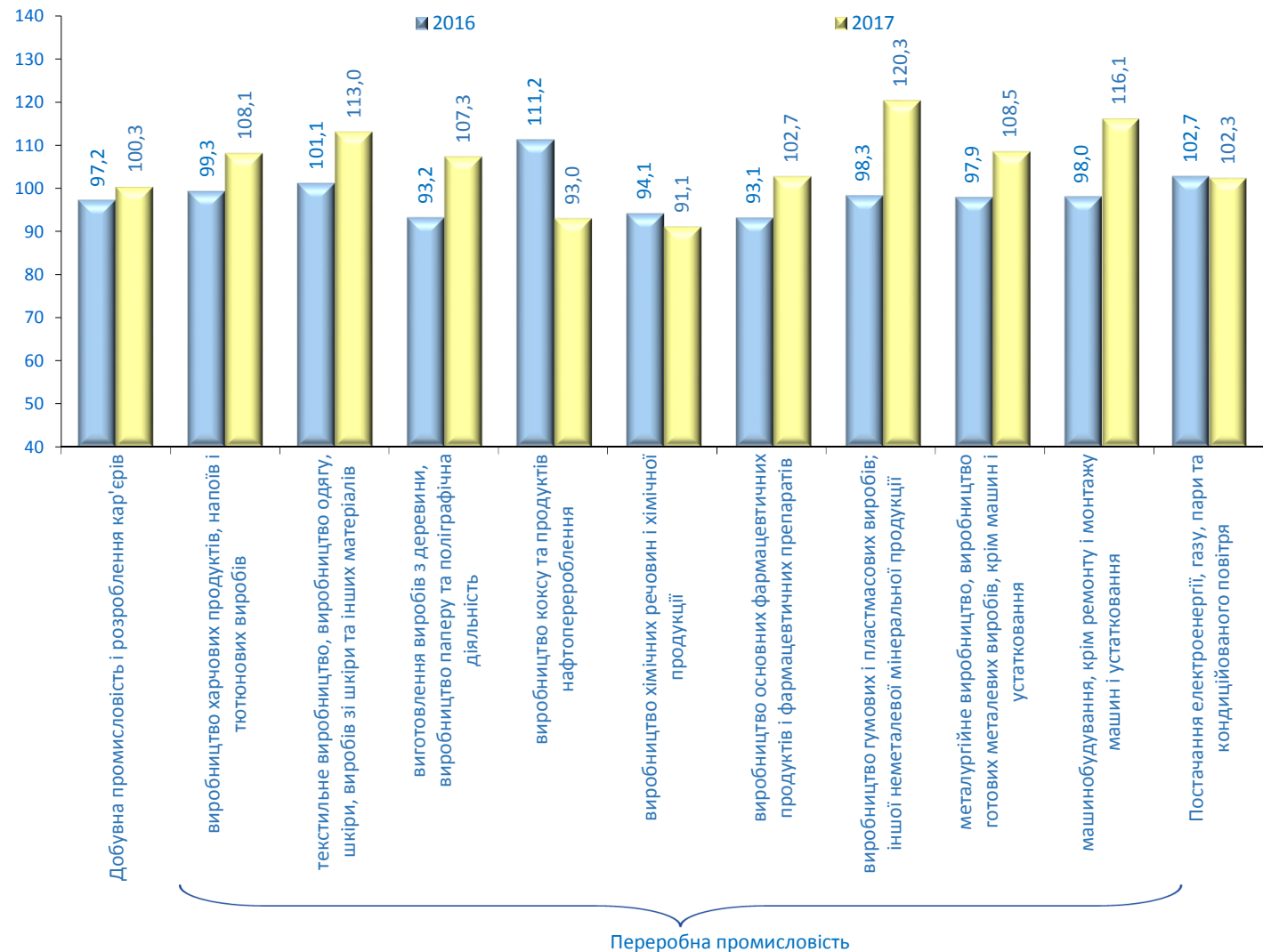
Індекси промислової продукції, %

	Січень 2017 до	
	грудня 2016	січня 2016
Промисловість	82,5	105,6
Добувна промисловість і розроблення кар'єрів	94,2	100,3
Переробна промисловість	73,1	109,9
Постачання електроенергії, газу, пари та кондиційованого повітря	100,3	102,3

Структура реалізованої промислової продукції у 2015 році, %



Індекси промислової продукції за видами діяльності, % (до попереднього року)

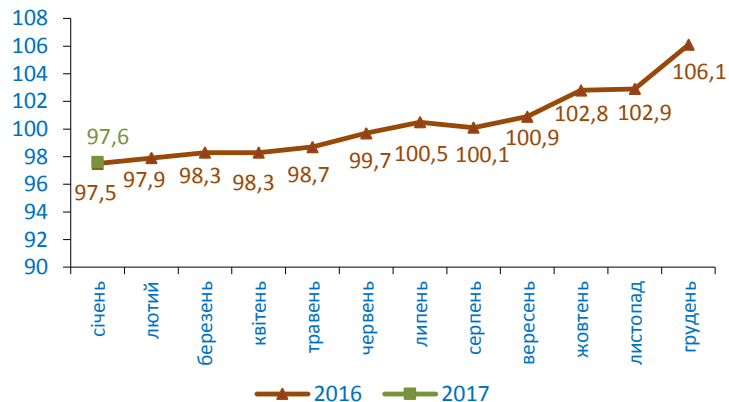




Індекси сільськогосподарської продукції, %

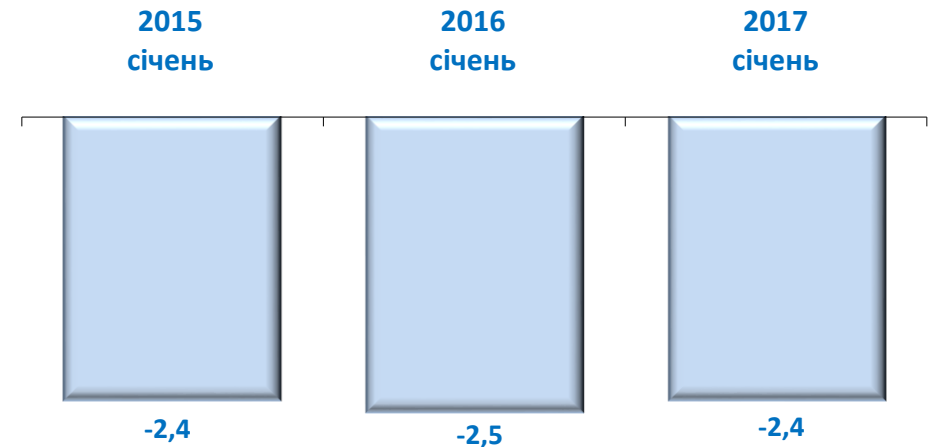
	До попереднього року	1990=100
2010	98,6	69,1
2011	120,2	83,0
2012	96,1	79,8
2013	113,6	90,7
2014	102,2	92,6
2015	95,2	88,2
2016 (попередні дані)	106,1	93,6
2017		
січень	97,6	x

Індекси сільськогосподарської продукції, % (до відповідного періоду попереднього року, наростаючим підсумком)



Обсяг продукції сільського господарства у фактичних цінах за січень 2017 року становив 13,0 млрд грн (січень 2016 року – 11,8 млрд грн).

Приріст, зниження (–) обсягу сільськогосподарської продукції, % (до відповідного періоду попереднього року)



За категоріями виробників

Сільськогосподарські підприємства	–0,7	–3,0	–2,9
Господарства населення	–4,1	–2,0	–1,8



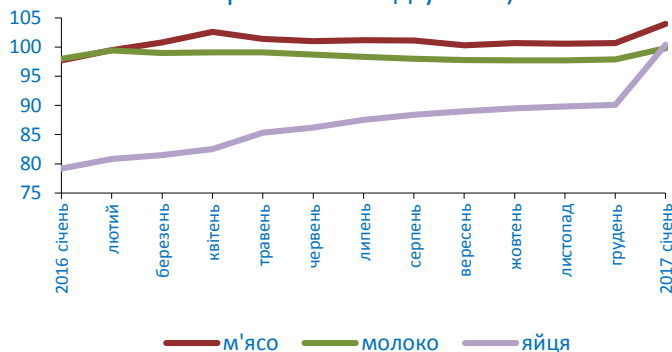
Продукція сільського господарства

11

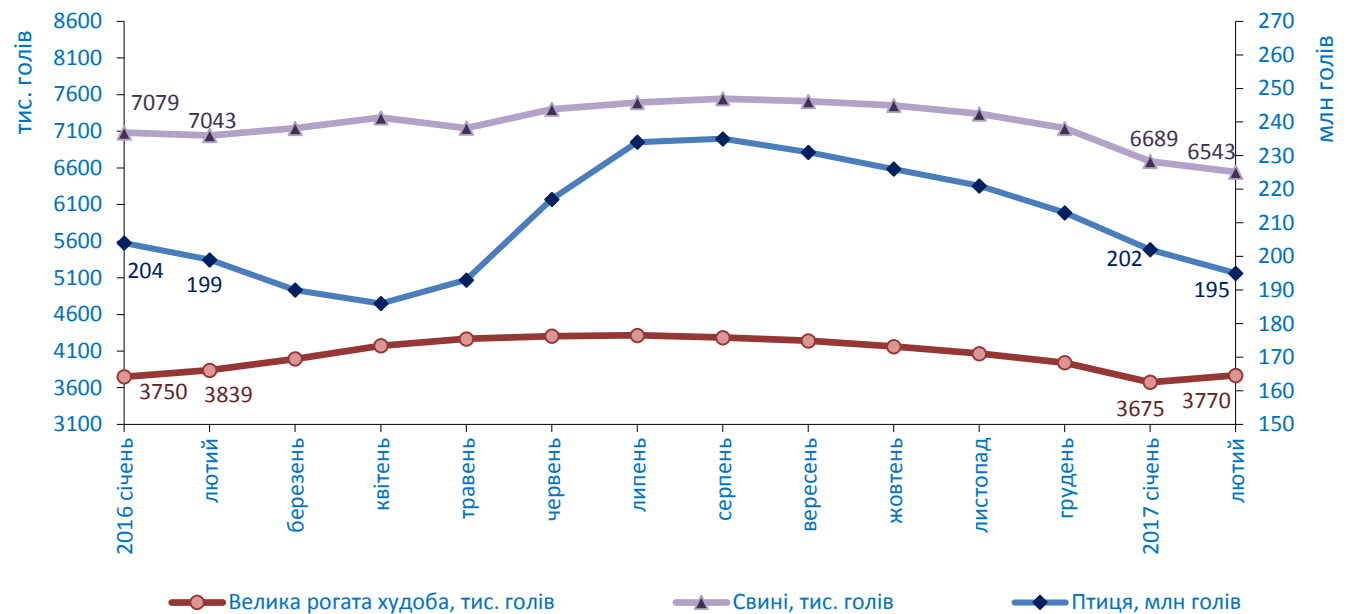
Виробництво основних видів продукції тваринництва

	М'ясо (у живій масі, млн т	Молоко, млн т	Яйця, млрд шт
2010	2,7	10,9	16,2
2011	2,8	10,8	17,9
2012	2,9	11,1	18,4
2013	3,2	11,2	19,1
2014	3,3	11,1	19,6
2015	3,3	10,6	16,8
2016 (попередні дані)	3,3	10,4	15,1
2017 січень	0,3	0,6	1,1

Темпи зростання (зниження) виробництва основних видів продукції тваринництва, % (до відповідного періоду попереднього року, наростаючим підсумком)



Кількість основних видів сільськогосподарських тварин (на початок місяця)



Приріст, зниження (–) обсягів виробництва основних видів продукції тваринництва, % (до відповідного періоду попереднього року)

	2015 січень	2016 січень	2017 січень
М'ясо (у живій масі)	–3,2	–2,3	4,0
Молоко	–2,1	–2,0	–0,2
Яйця	–8,8	–20,8	0,4



Виробництво основних сільськогосподарських культур, МЛН Т

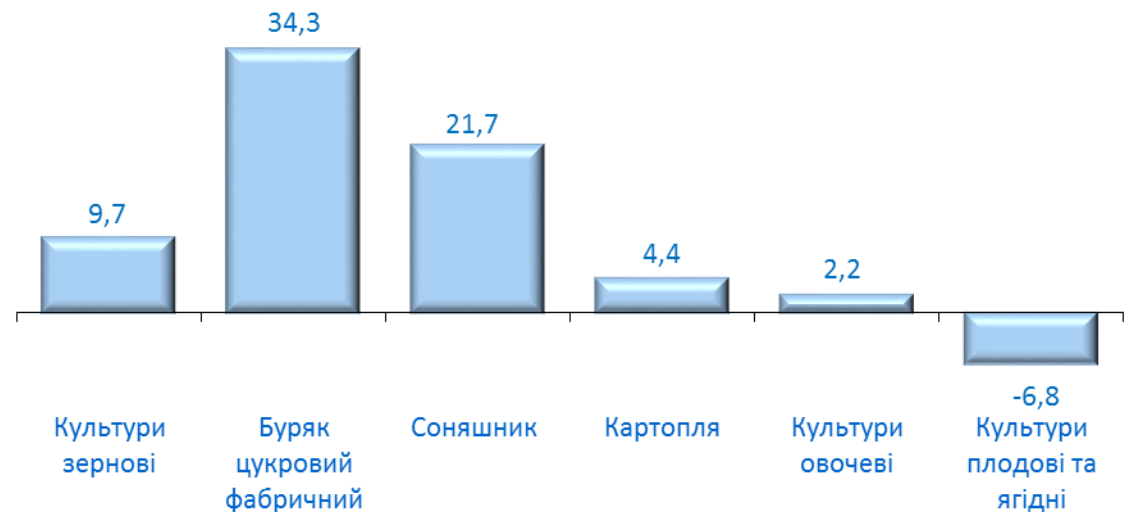
	2014	2015	2016 (попередні дані)
Культури зернові ¹	63,9	60,1	66,0
Буряк цукровий фабричний	15,7	10,3	13,9
Соняшник ¹	10,1	11,2	13,6
Картопля	23,7	20,8	21,7
Культури овочеві	9,6	9,2	9,4
Культури плодові та ягідні	2,0	2,2	2,0

Урожайність, ц з 1 га

	2014	2015	2016 (попередні дані)
Культури зернові ¹	43,7	41,1	46,1
Буряк цукровий фабричний	476,5	435,8	482,4
Соняшник ¹	19,4	21,6	22,4
Картопля	176,4	161,4	165,8
Культури овочеві	207,8	206,1	210,7
Культури плодові та ягідні	95,2	104,5	102,7

¹ У вазі після доробки.

Приріст, зниження (–) обсягів виробництва основних сільськогосподарських культур у 2016 році (попередні дані), % (до попереднього року)



Збільшення, зменшення (–) урожайності до попереднього року, ц

Площа зібрана, тис.га

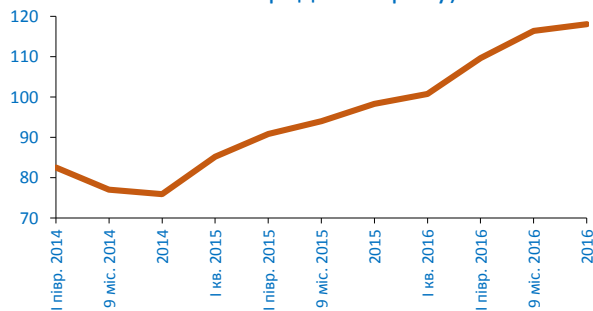
5,0	46,6	0,8	4,4	4,6	–1,8
14317,2	287,9	6075,0	1311,5	446,9	195,5



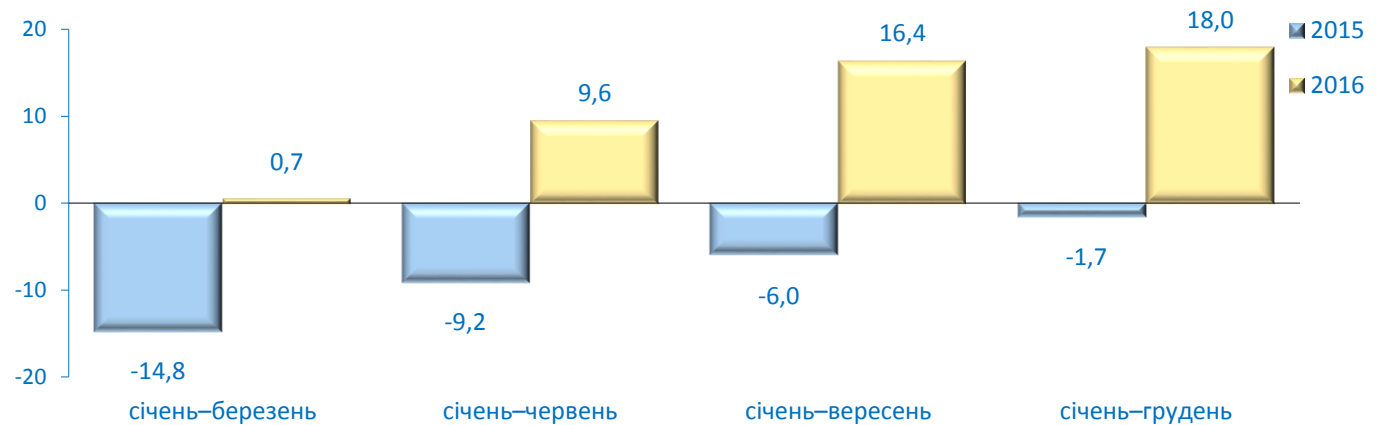
Капітальні інвестиції

	Млн грн	У % до відповідного періоду попереднього року
2014		
січень–березень	40809,9	85,8
січень–червень	86860,0	82,5
січень–вересень	135476,8	77,0
січень–грудень	204061,7	75,9
2015		
січень–березень	44741,7	85,2
січень–червень	98724,6	90,8
січень–вересень	160722,6	94,0
січень–грудень	251154,3	98,3
2016		
січень–березень	51591,7	100,7
січень–червень	119842,8	109,6
січень–вересень	204450,1	116,4
січень–грудень	326163,7	118,0

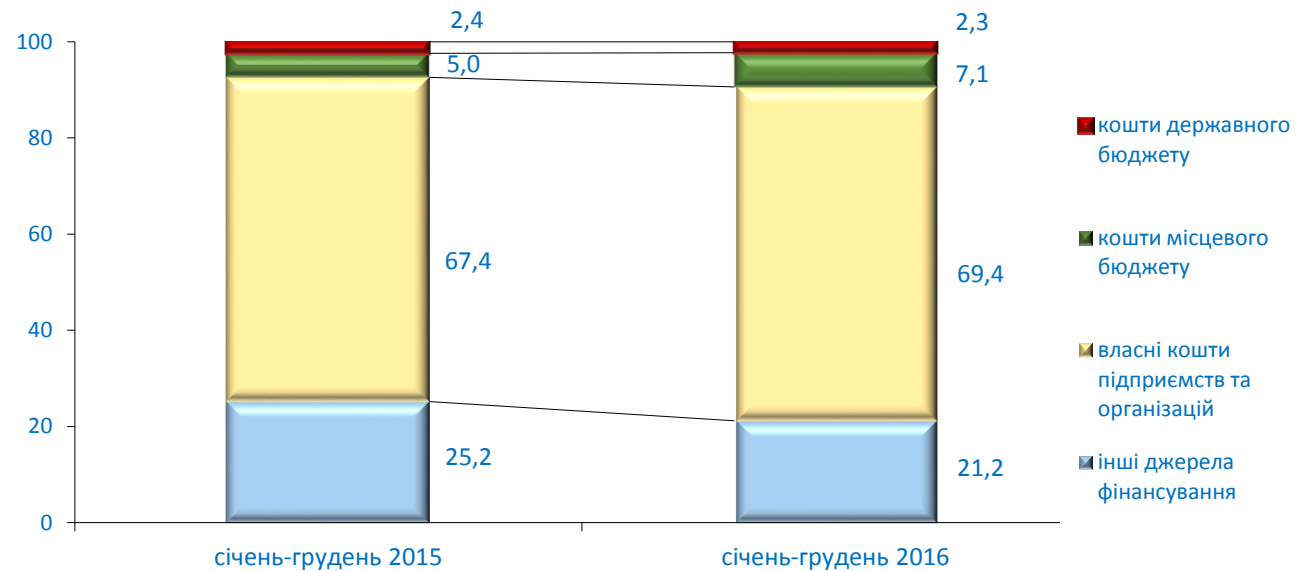
Капітальні інвестиції, % (до відповідного періоду попереднього року)



Приріст, зниження (–) обсягу капітальних інвестицій, % (до відповідного періоду попереднього року)



Структура капітальних інвестицій за джерелами фінансування, % (до загального обсягу)

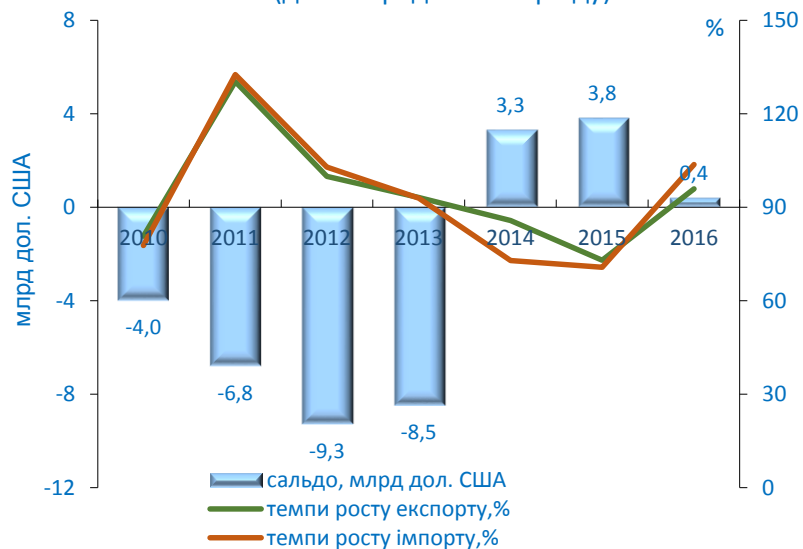




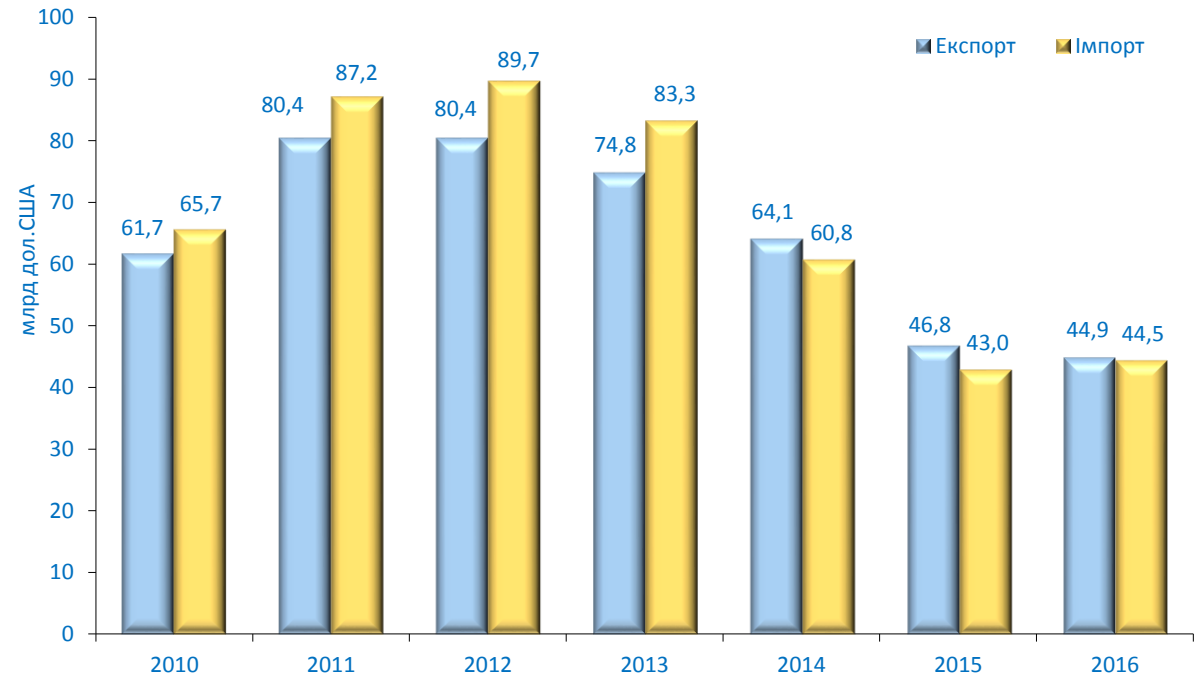
Темпи зростання, зниження (–) обсягів торгівлі
товарами і послугами, %
(до попереднього періоду)

	Експорт	Імпорт	Сальдо, млн дол. США
2010	80,7	77,7	–4004,4
2011	130,3	132,6	–6705,4
2012	99,9	102,9	–9318,8
2013	93,1	92,9	–8514,2
2014	85,7	72,9	3356,2
2015	73,0	70,7	3828,2
2016	95,9	103,7	337,3

Темпи зростання, зниження (–) обсягів
зовнішньої торгівлі
(до попереднього періоду)



Динаміка обсягів експорту-імпорту товарів і послуг



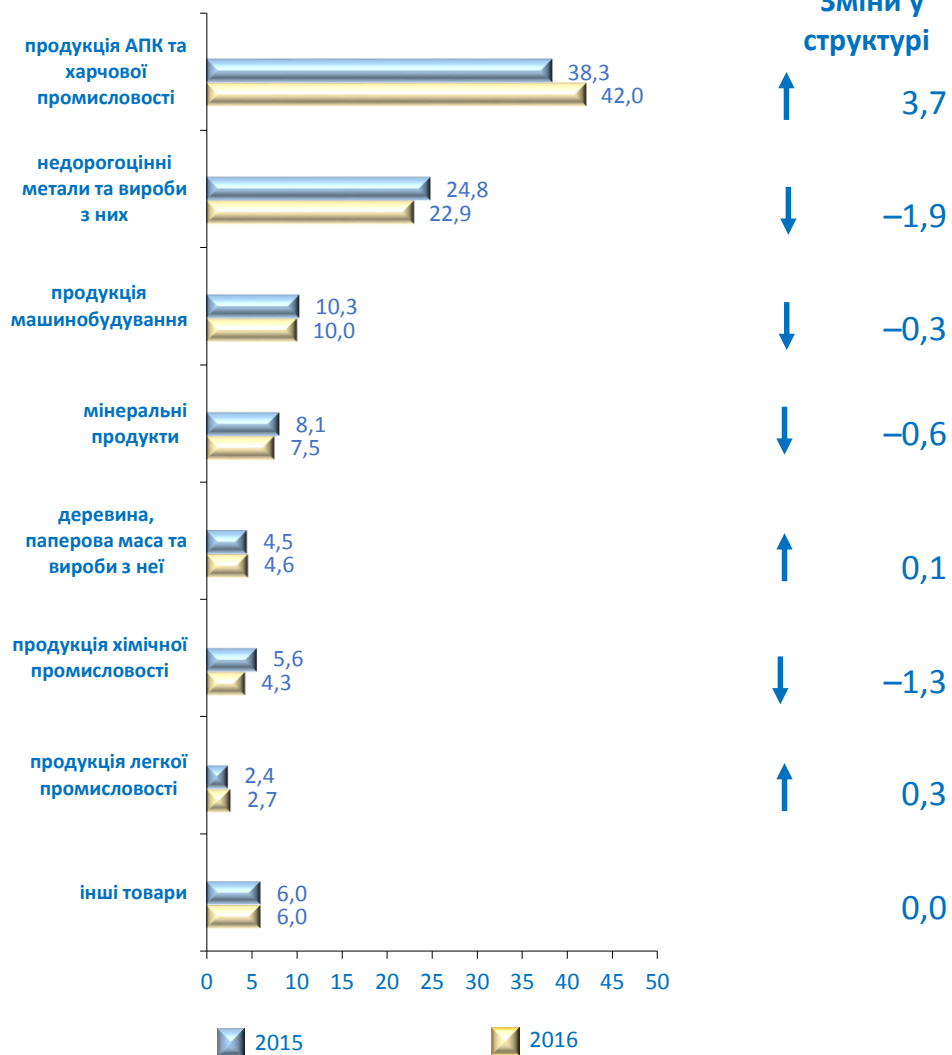
Приріст, зниження (–) обсягів торгівлі товарами і послугами, %
(до попереднього періоду)

	2010	2011	2012	2013	2014	2015	2016
експорт	–19,3	+30,3	–0,1	–6,9	–14,3	–27,0	–4,1
імпорт	–22,3	+32,6	+2,9	–7,1	–27,1	–29,3	+3,7

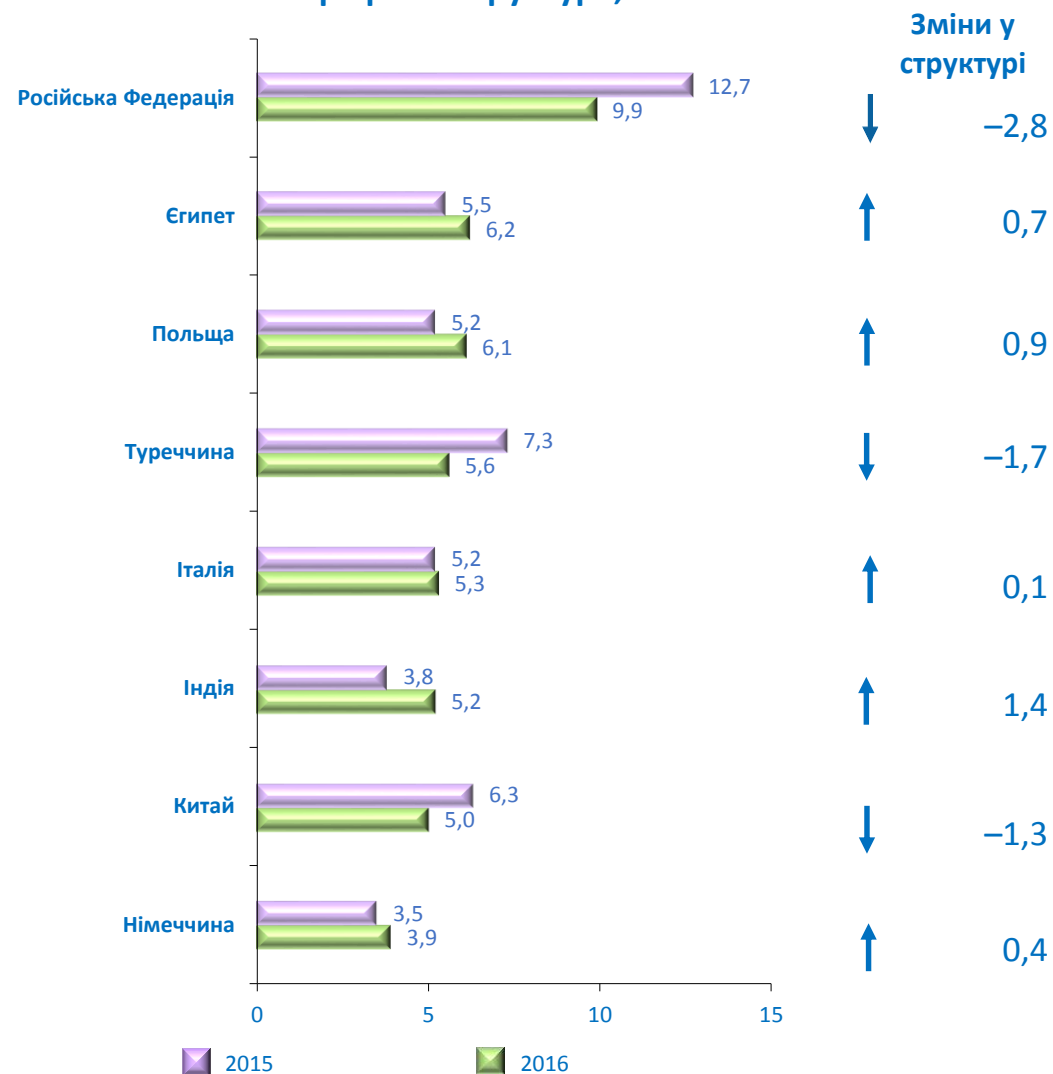


Структура експорту товарів

Товарна структура, %



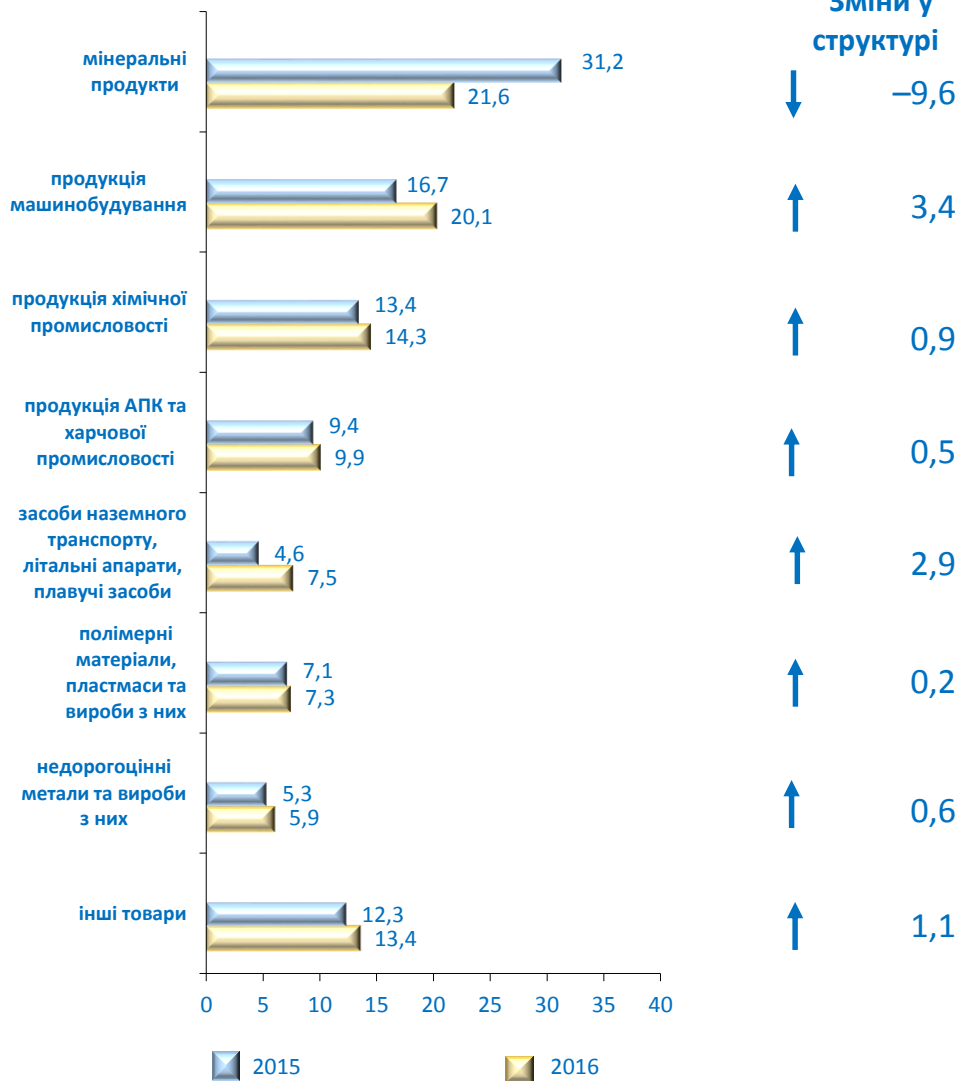
Географічна структура, %



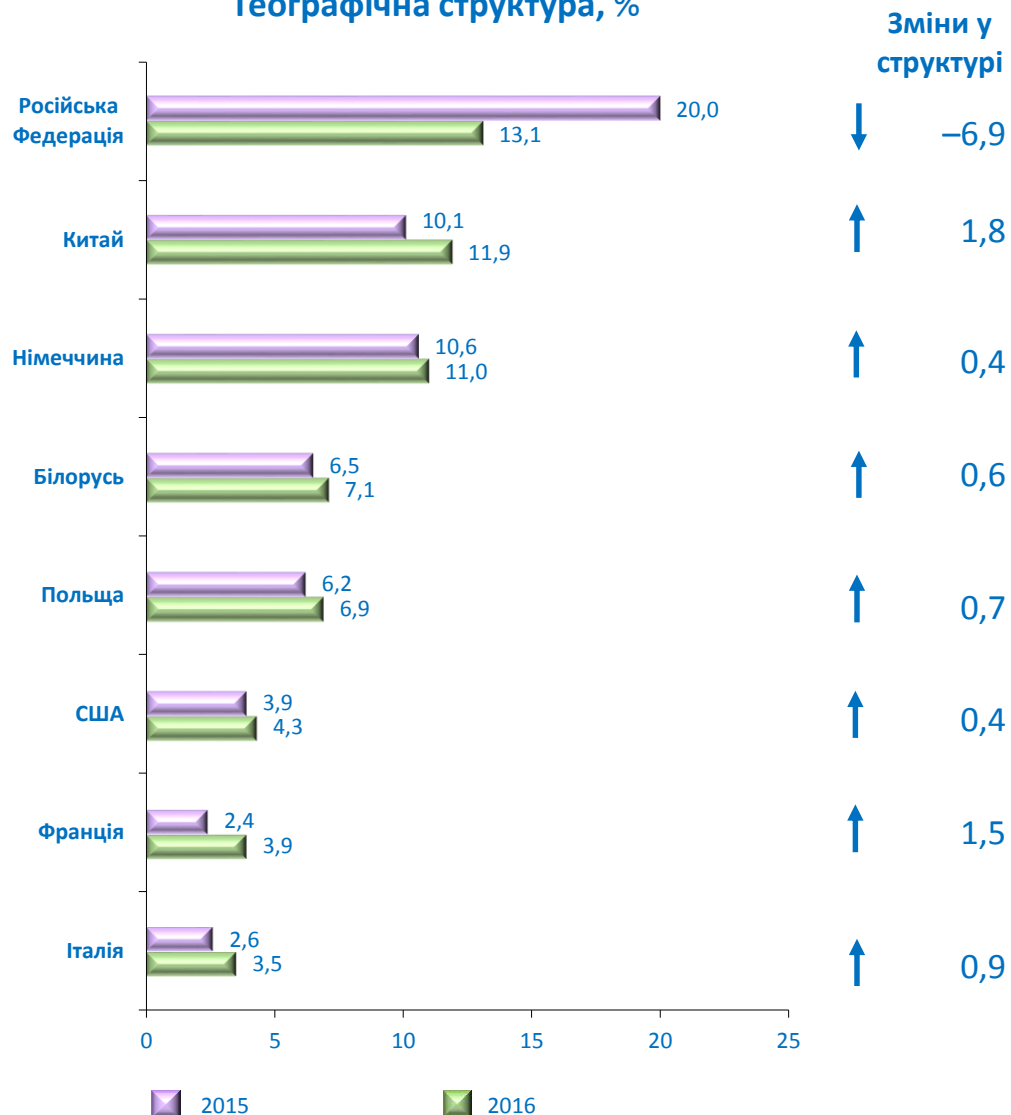


Структура імпорту товарів

Товарна структура, %



Географічна структура, %





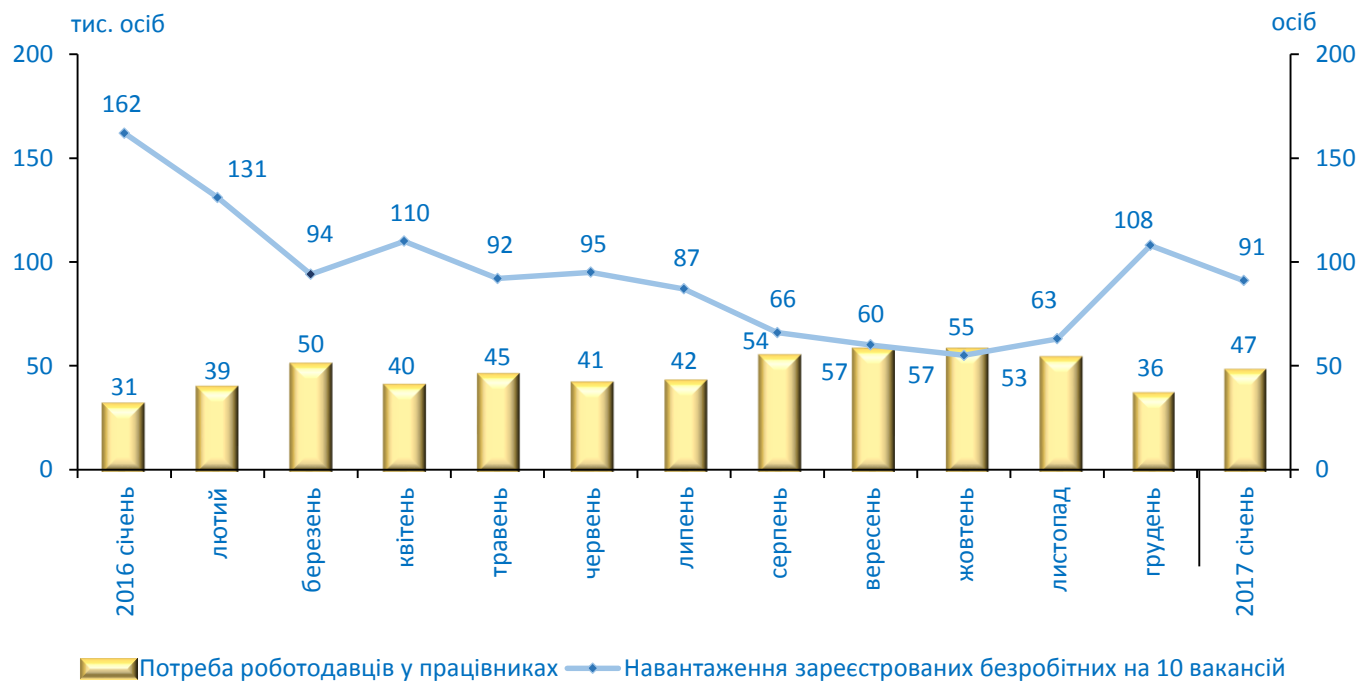
Економічна активність населення працездатного віку за 9 місяців 2016 року (у середньому за період)

Зайняте населення, тис. осіб	15676
Рівень зайнятості, %	64,4
Безробітне населення (за методологією МОП), тис. осіб	1661
Зареєстровані безробітні, тис. осіб	430
Рівень безробіття (за методологією МОП), %	9,6
Рівень зареєстрованого безробіття, у % до економічно активного населення працездатного віку	2,5
Економічно неактивне населення, тис. осіб	7006

Рівень безробіття (за методологією МОП) у III кварталі 2016 року, %

в Україні	8,8
у країнах Євросоюзу (28)	8,2

Попит і пропозиція робочої сили на зареєстрованому ринку праці (на кінець місяця)



Кількість зареєстрованих безробітних на кінець січня:

	2016	2017
тис. осіб	509	429
у % до населення працездатного віку	1,9	1,6
Середній розмір допомоги по безробіттю у січні, грн	1516	2015

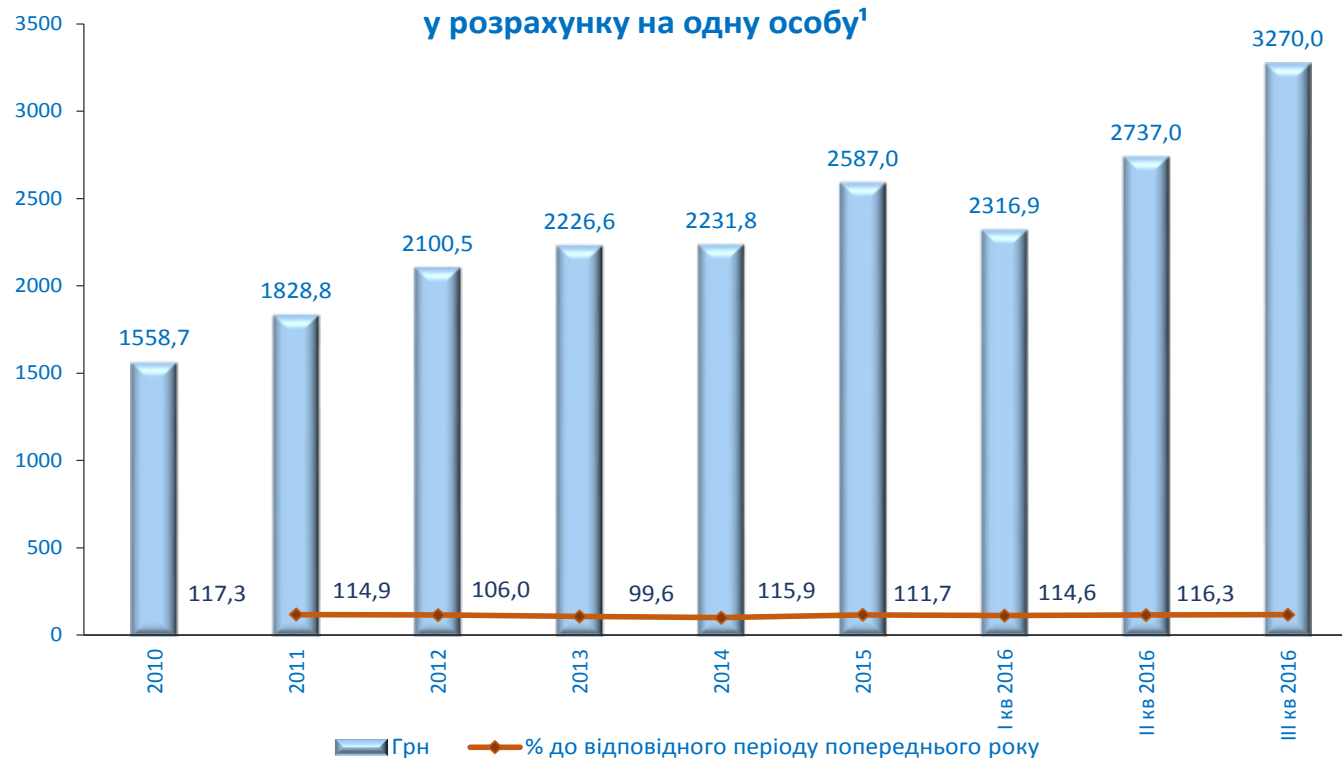


Наявний дохід¹

	Млрд грн	У % до відповідного періоду попереднього року
2010	858,0	...
2011	1003,0	117,9
2012	1149,2	114,6
2013	1215,5	105,8
2014	1151,7	99,2
2015	1330,1	115,5
2016		
I квартал	297,0	111,3
II квартал	350,7	114,1
III квартал	418,9	115,8

Наявний дохід у III кварталі 2016 року становив 418,9 млрд грн, що на 15,8% більше, ніж у III кварталі 2015 року.

Середньомісячний наявний дохід у розрахунку на одну особу¹



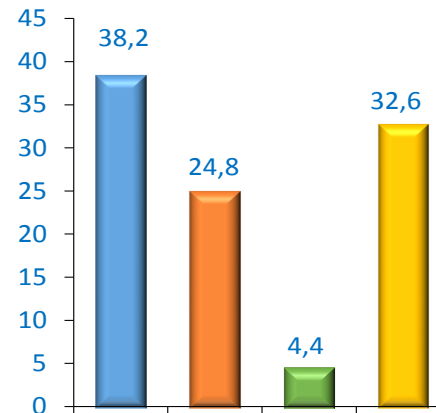
¹ За 2010–2013 роки дані наведено з урахуванням Автономної Республіки Крим і м.Севастополя.



Темпи зростання, зниження (–) реального наявного доходу населення¹, %

	До відповідного періоду попереднього року
2010	...
2011	108,2
2012	113,9
2013	106,1
2014	88,5
2015	77,7
2016	
I квартал	85,1
II квартал	105,6
III квартал	107,3

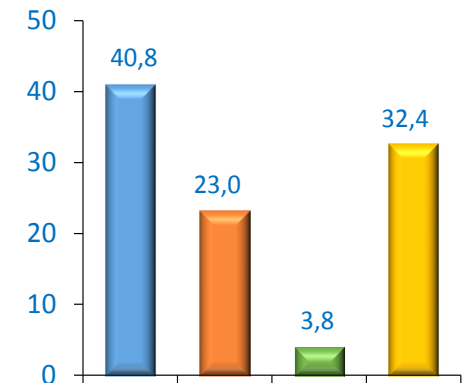
III квартал 2015 року



Структура доходів

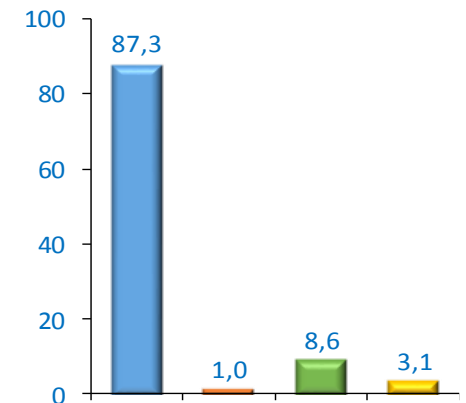
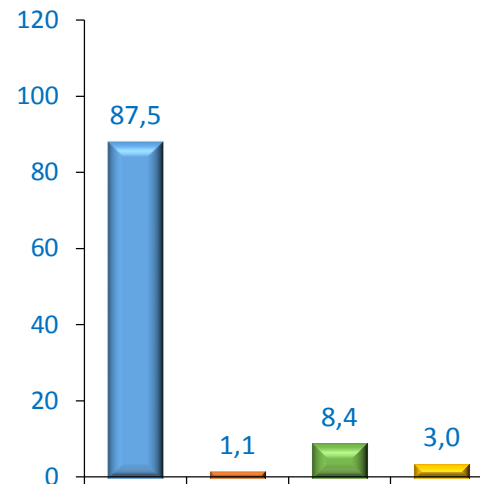
- заробітна плата
- прибуток, змішаний дохід
- доходи від власності (одержані)
- соціальні допомоги та інші одержані поточні трансферти

III квартал 2016 року



Структура витрат та заощаджень

- придбання товарів та послуг
- доходи від власності (сплачені)
- поточні податки на доходи, майно та інші сплачені поточні трансферти
- заощадження



¹ За 2010–2013 роки дані наведено з урахуванням Автономної Республіки Крим і м.Севастополя.

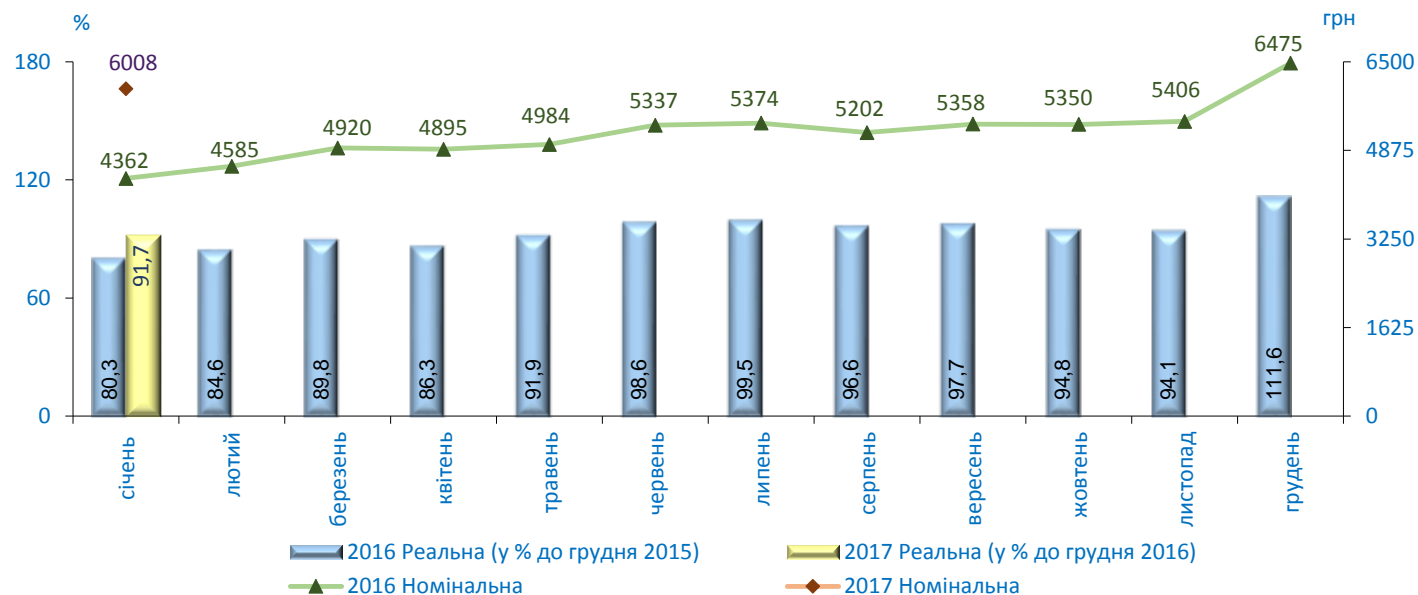


Середньомісячна номінальна та реальна заробітна плата

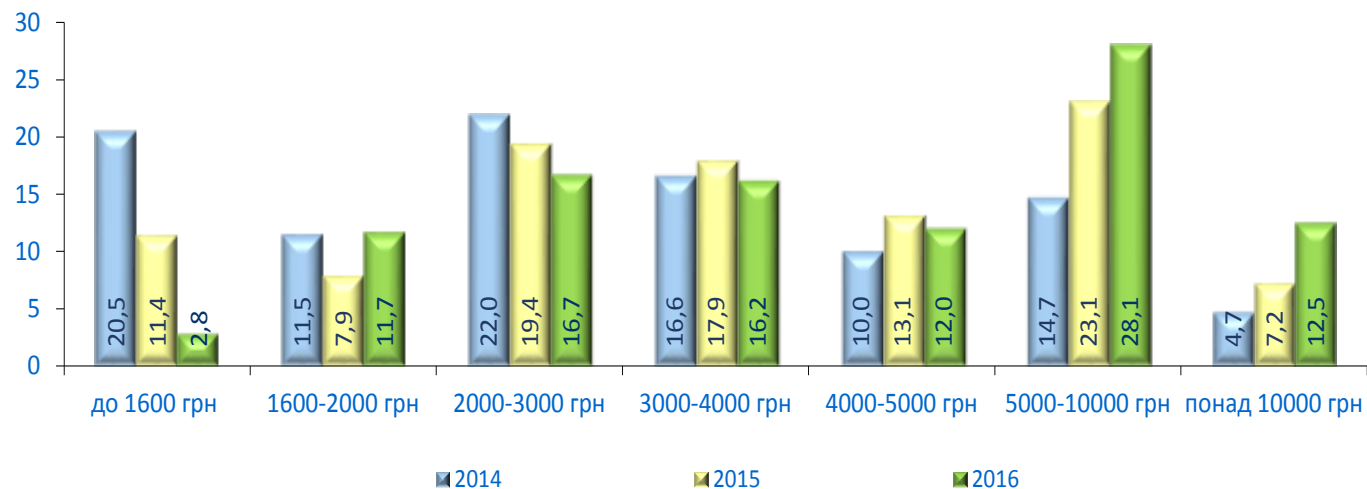
	Грн	У % до відповідного періоду попереднього року	
		номінальна	реальна
2010	2250	117,6	110,2
2011	2648	117,7	108,7
2012	3041	114,8	114,4
2013	3282	107,9	108,2
2014	3480	106,0	93,5
2015	4195	120,5	79,8
2016	5183	123,5	109,0
2017			
січень	6008	137,7	121,4

2017 рік
Мінімальна заробітна плата
Січень–грудень – 3200 грн

Динаміка номінальної та реальної заробітної плати



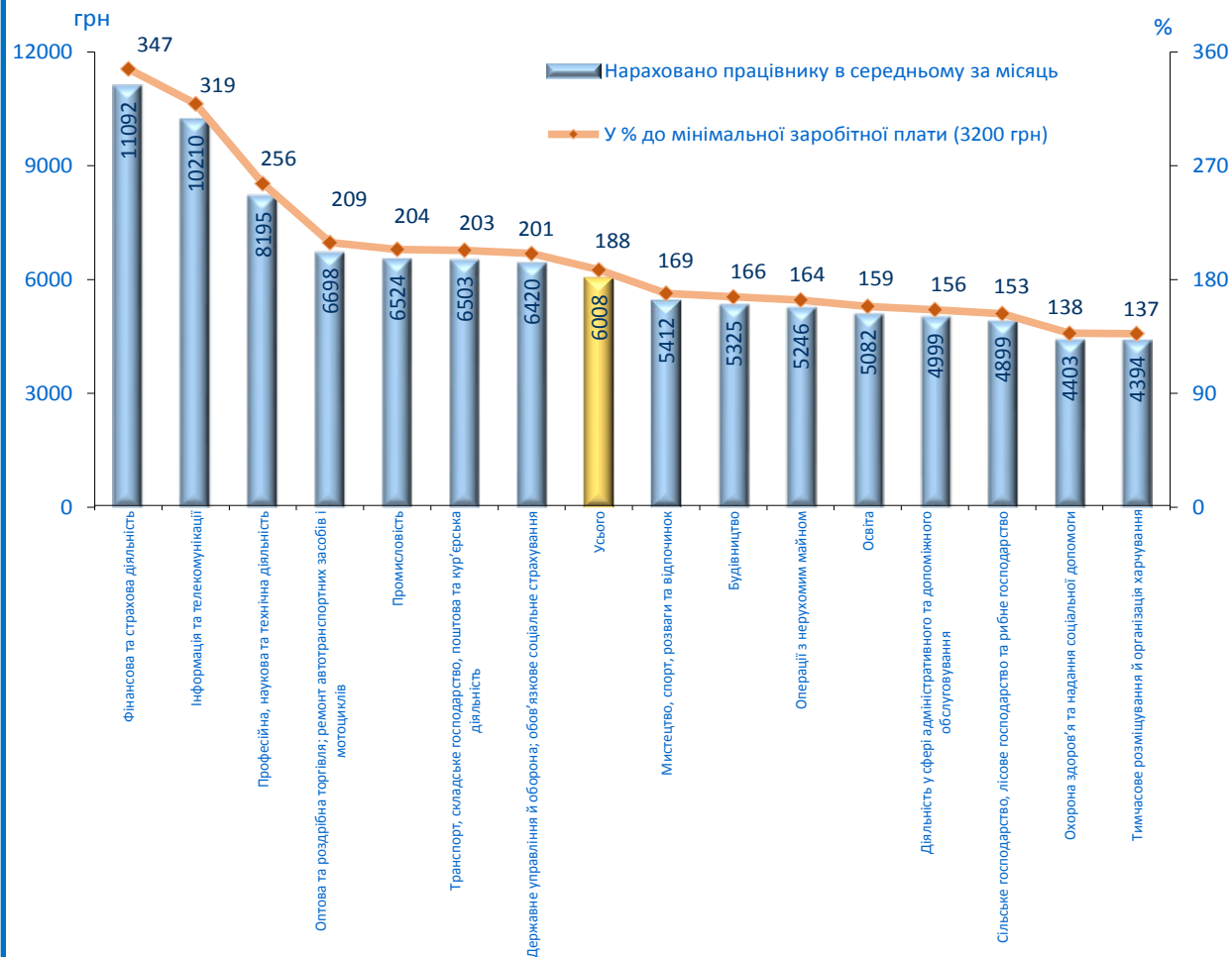
Розподіл кількості штатних працівників за рівнем заробітної плати у грудні, %





Заробітна плата штатних працівників за видами економічної діяльності у січні 2017 року

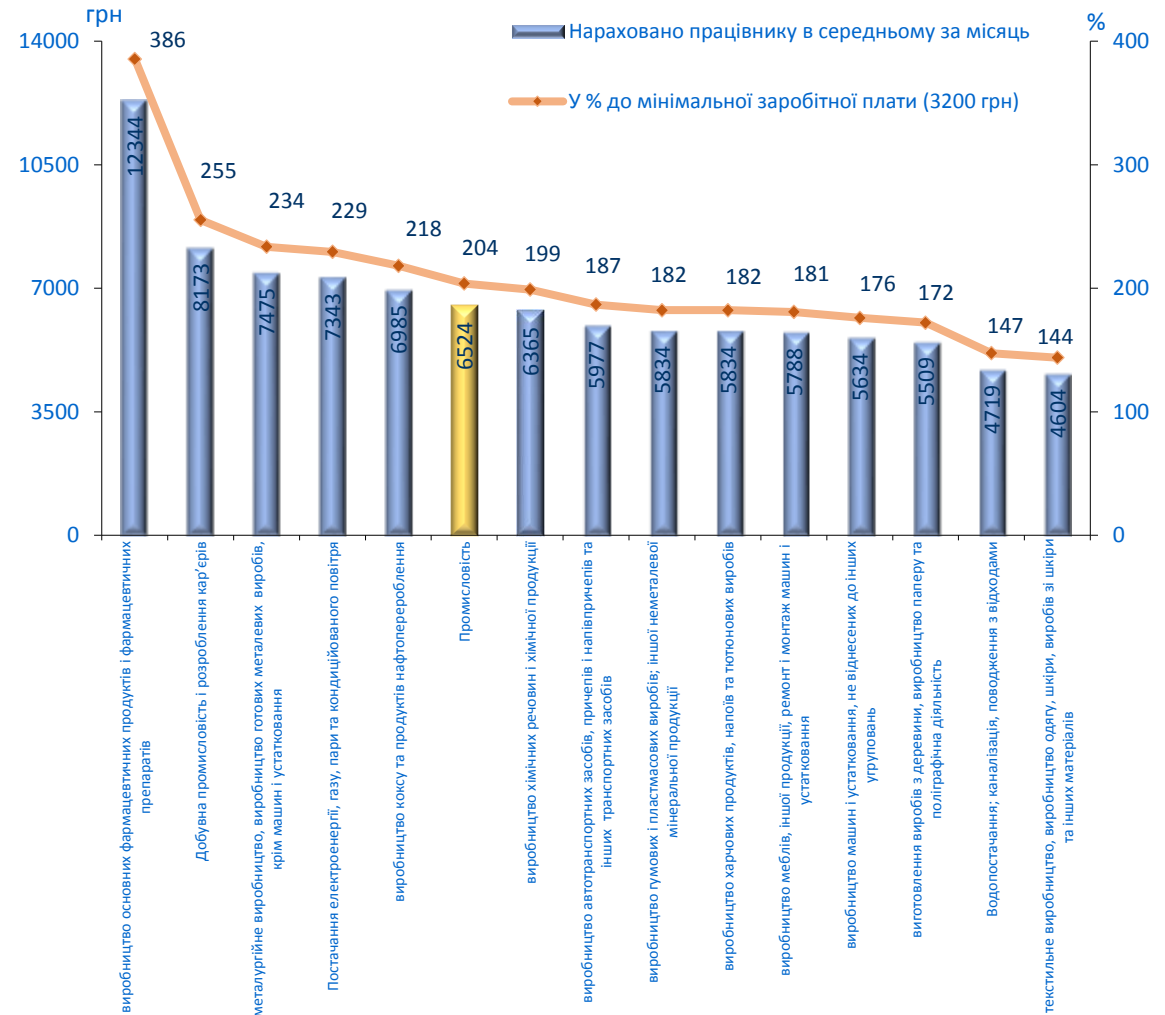
	Нараховано працівнику в середньому за січень		
	грн	у % до	
		січня 2016	середнього рівня по економіці
Усього	6008	137,7	100,0
Сільське господарство, лісове господарство та рибне господарство	4899	149,2	81,5
Промисловість	6524	130,4	108,6
Будівництво	5325	141,2	88,6
Оптова та роздрібна торгівля; ремонт автотранспортних засобів і мотоциклів	6698	131,6	111,5
Транспорт, складське господарство, поштова та кур'єрська діяльність	6503	129,8	108,2
Тимчасове розміщування й організація харчування	4394	148,4	73,1
Інформація та телекомунікації	10210	125,1	169,9
Фінансова та страхова діяльність	11092	123,6	184,6
Операції з нерухомим майном	5246	124,4	87,3
Професійна, наукова та технічна діяльність	8195	126,9	136,4
Діяльність у сфері адміністративного та допоміжного обслуговування	4999	141,4	83,2
Державне управління й оборона; обов'язкове соціальне страхування	6420	150,8	106,9
Освіта	5082	159,9	84,6
Охорона здоров'я та надання соціальної допомоги	4403	153,0	73,3
Мистецтво, спорт, розваги та відпочинок	5412	122,9	90,1





Заробітна плата штатних працівників за видами економічної діяльності в промисловості у січні 2017 року

	Нараховано працівнику в середньому за січень		
	грн	у % до	
		січня 2016	середнього рівня по економіці
Промисловість	6524	130,4	108,6
Добувна промисловість і розроблення кар'єрів	8173	130,9	136,0
Переробна промисловість	6183	132,1	102,9
виробництво харчових продуктів, напоїв та тютюнових виробів	5834	131,8	97,1
текстильне виробництво; виробництво одягу, шкіри, виробів зі шкіри та інших матеріалів	4604	152,2	76,6
виготвлення виробів з деревини, виробництво паперу та поліграфічна діяльність	5509	140,9	91,7
виробництво коксу та продуктів нафтоперероблення	6985	117,4	116,3
виробництво хімічних речовин і хімічної продукції	6365	114,9	105,9
виробництво основних фармацевтичних продуктів і фармацевтичних препаратів	12344	128,5	205,5
виробництво гумових і пластмасових виробів; іншої неметалевої мінеральної продукції	5834	140,6	97,1
металургійне виробництво, виробництво готових металевих виробів, крім машин і устаткування	7475	125,3	124,4
виробництво машин і устаткування, не віднесених до інших угруповань	5634	139,3	93,8
виробництво автотранспортних засобів, причепів і напівпричепів та інших транспортних засобів	5977	137,6	99,5
виробництво меблів, іншої продукції, ремонт і монтаж машин і устаткування	5788	130,6	96,3
Постачання електроенергії, газу, пари та кондиційованого повітря	7343	126,1	122,2
Водопостачання; каналізація, поводження з відходами	4719	128,2	78,6





Заборгованість із виплати заробітної плати на початок року

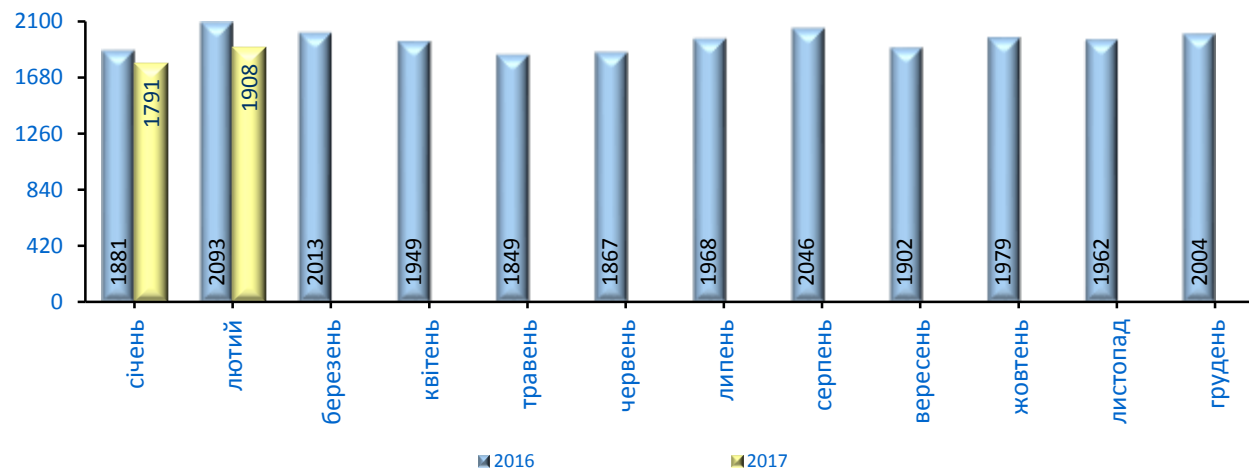
	На 1 січня, млн грн	У % до	
		1 січня попереднього року	фонду оплати праці попереднього місяця
2013	830	90,7	2,4
2014	753	90,7	2,1
2015	1320
2016	1881	142,5	4,4
2017	1791	95,2	3,4

Заборгованість із виплати заробітної плати у 2017 році

	На 1 число, млн грн	У % до	
		1 січня	фонду оплати праці попереднього місяця
січень	1791	95,2	3,4
лютий	1908	106,5	4,0

Динаміка суми заборгованості з виплати заробітної плати

(млн грн, станом на 1 число відповідного місяця)



Структура заборгованості з виплати заробітної плати за типами підприємств на 1 лютого 2017 року

	Усього	У тому числі		
		економічно активні	підприємства-банкрути	економічно неактивні
млн грн	1907,6	870,3	640,0	397,3
у % до загальної суми	100,0	45,6	33,6	20,8

Сума несплаченої заробітної плати протягом січня 2017 року збільшилася на 6,5%, або на 116,6 млн грн, що відбулося в основному за рахунок підприємств промисловості із добування кам'яного та бурого вугілля (45,4 млн грн), організацій, що здійснюють операції з нерухомим майном (35,6 млн грн), підприємств з постачання електроенергії, газу, пари та кондиційованого повітря (27,3 млн грн), а також виробництва готових металевих виробів, крім машин і устаткування (26,6 млн грн).

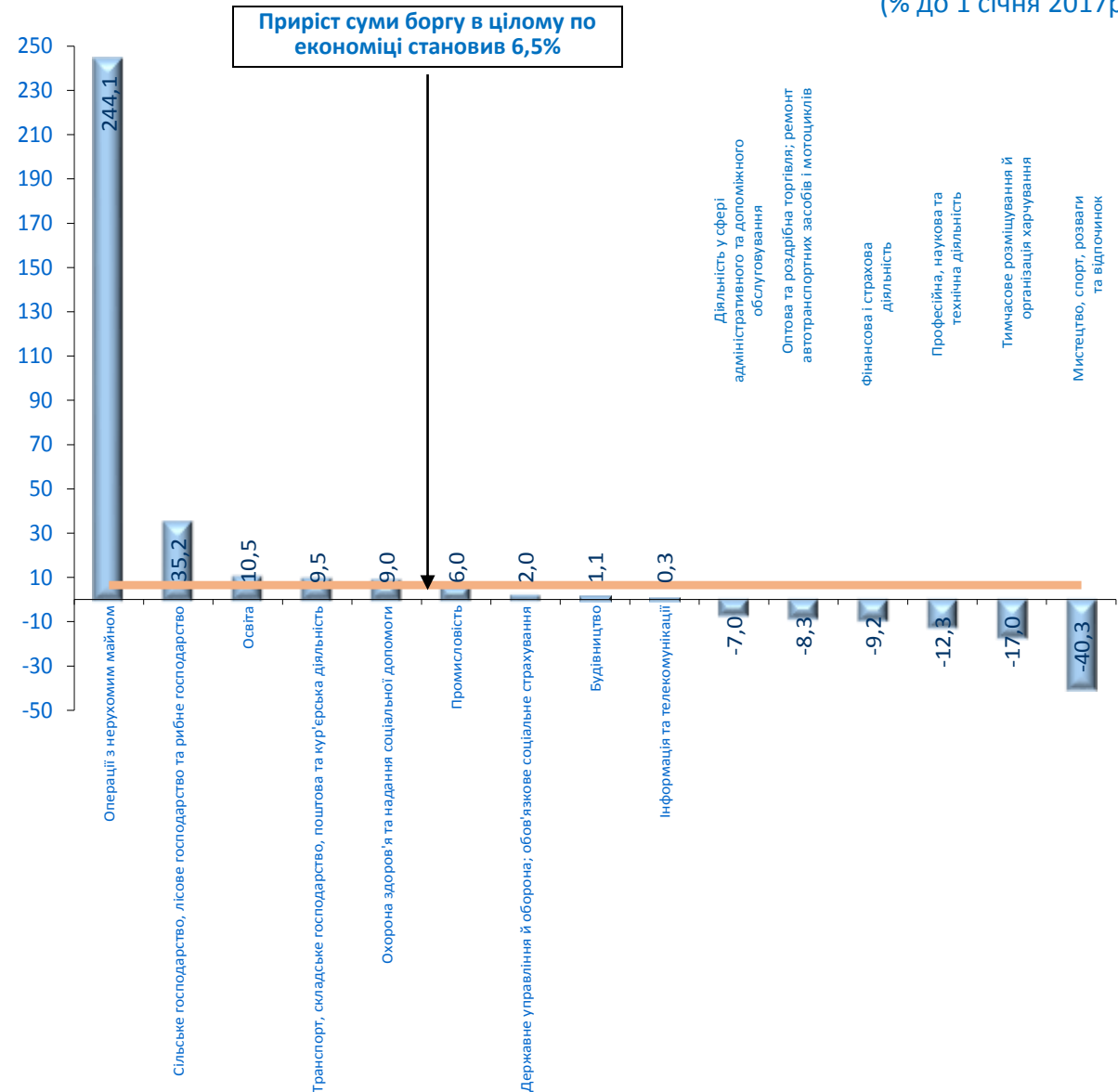


Заборгованість із виплати заробітної плати за видами економічної діяльності на 1 лютого 2017 року

	Млн грн	У % до		
		1 січня 2017	фонду оплати праці за січень	під- сумку
Усього	1907,6	106,5	4,0	100,0
Сільське господарство, лісове господарство та рибне господарство	18,4	135,2	0,9	1,0
Промисловість	1399,4	106,0	10,8	73,4
Будівництво	75,1	101,1	8,2	3,9
Оптова та роздрібна торгівля; ремонт автотранспортних засобів і мотоциклів	18,0	91,7	0,4	1,0
Транспорт, складське господарство, поштова та кур'єрська діяльність	193,5	109,5	4,4	10,1
Тимчасове розміщування й організація харчування	2,3	83,0	0,7	0,1
Інформація та телекомунікації	2,6	100,3	0,2	0,1
Фінансова та страхова діяльність	15,2	90,8	0,8	0,8
Операції з нерухомим майном	50,1	344,1	10,4	2,6
Професійна, наукова та технічна діяльність	104,1	87,7	5,5	5,5
Діяльність у сфері адміністративного та допоміжного обслуговування	7,0	93,0	0,7	0,4
Державне управління й оборона; обов'язкове соціальне страхування	3,8	102,0	0,1	0,2
Освіта	6,3	110,5	0,1	0,3
Охорона здоров'я та надання соціальної допомоги	7,9	109,0	0,2	0,4
Мистецтво, спорт, розваги та відпочинок	3,5	59,7	0,4	0,2

Приріст, зниження (–) заборгованості з виплати заробітної плати на 1 лютого 2017 року

(% до 1 січня 2017р.)





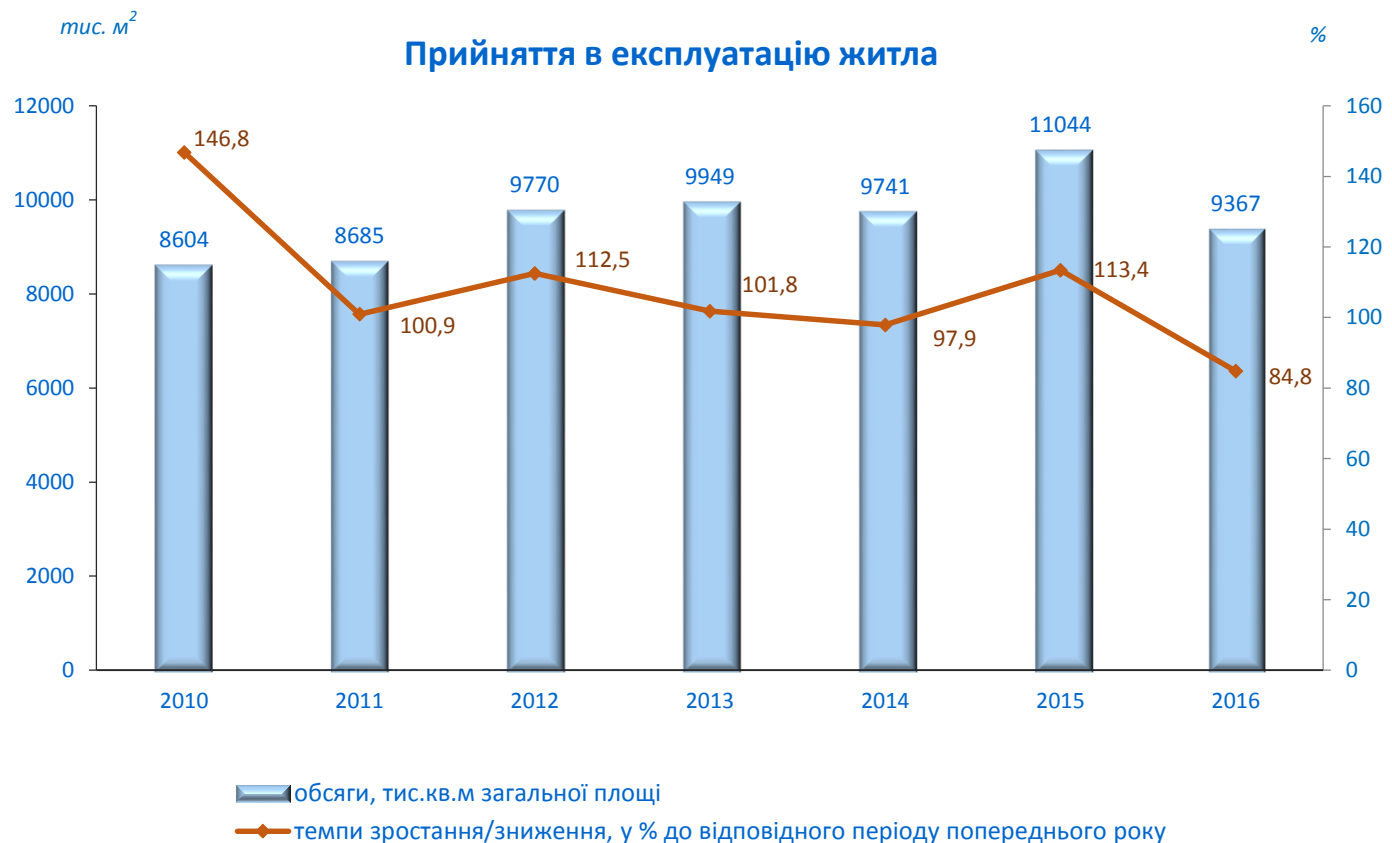
Прийняття в експлуатацію житла

	Тис.м ² загальної площі	У % до відповідного періоду поперед- нього року
2015		
січень–березень	1620	80,7
січень–червень	3314	81,8
січень–вересень	6096	96,9
січень–грудень	11044	113,4
2016		
січень–березень	1839	113,5
січень–червень	3291	99,3
січень–вересень	5675	93,1
січень–грудень	9367	84,8

Прийняття в експлуатацію квартир

	2016 рік	
	кількість квартир, прийнятих в експлуатацію, од	середній розмір квартири, м ² загальної площі
Усього	112576	80,2
у міських поселеннях	85284	73,0
у сільській місцевості	27292	102,6

Більше половини (56,0%) загальної площі житла, або 5249,6 тис.м², прийнято в експлуатацію у будинках із двома і більше квартирами. В одноквартирних будинках прийнято відповідно 43,7%, або 4089,2 тис.м², у гуртожитках – 0,3%, або 28,0 тис.м² загальної площі житла.



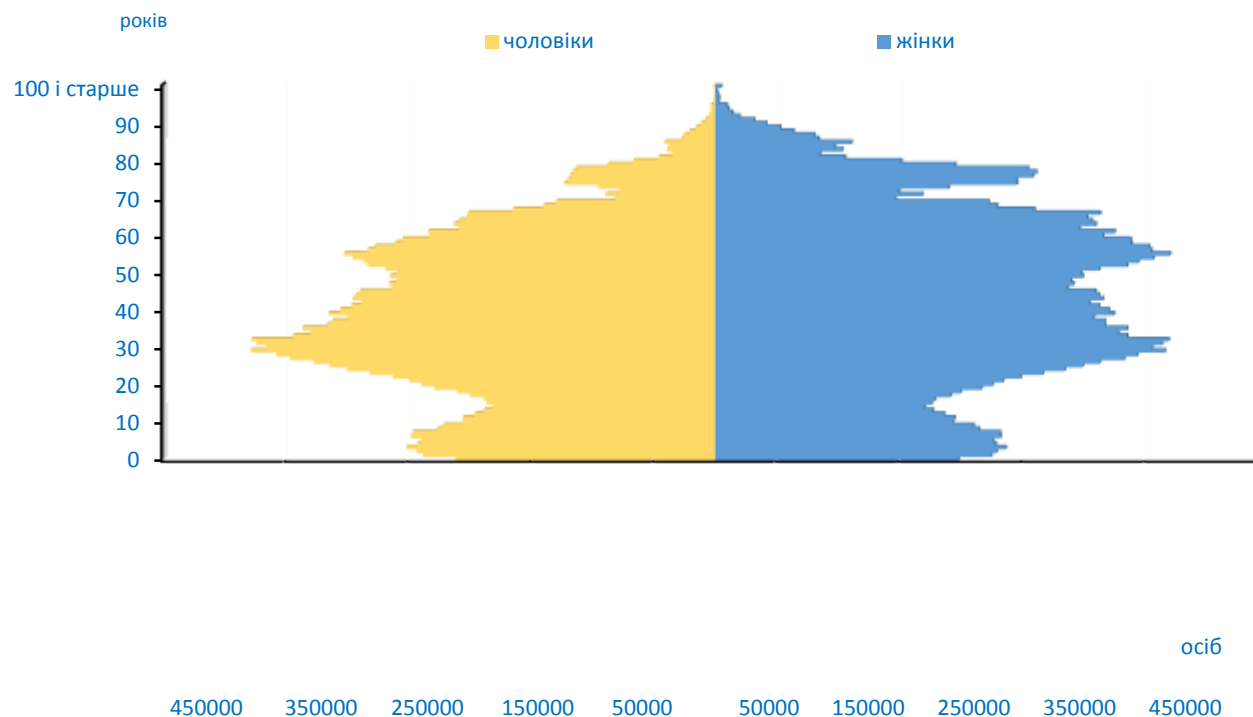
Примітка. Починаючи з 2010 року, з урахуванням загальної площі прийнятого в експлуатацію житла відповідно до порядків (накази Мінрегіону України від 24.04.2015 № 79, від 19.03.2013 № 95 та від 24.06.2011 № 91) та Тимчасового порядку (постанова КМУ від 09.09.2009 № 1035).



Чисельність наявного населення¹
(за оцінкою, на початок року)

Рік	Тис. осіб
2010	43617,2
2011	43434,2
2012	43289,4
2013	43204,4
2014	43073,1
2015 ²	42929,3
2016 ²	42760,5
на 1 січня 2017 ²	42584,5

Статеві-вікова піраміда населення України на початок 2016 року^{1,2}



¹ Без урахування тимчасово окупованої території Автономної Республіки Крим і м.Севастополя.

² Розрахунки (оцінки) чисельності населення здійснено на основі наявних адміністративних даних щодо державної реєстрації народження і смерті та зміни реєстрації місця проживання.