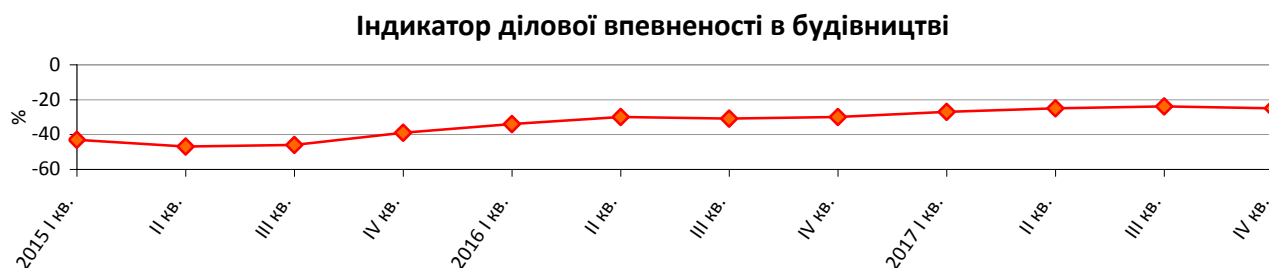


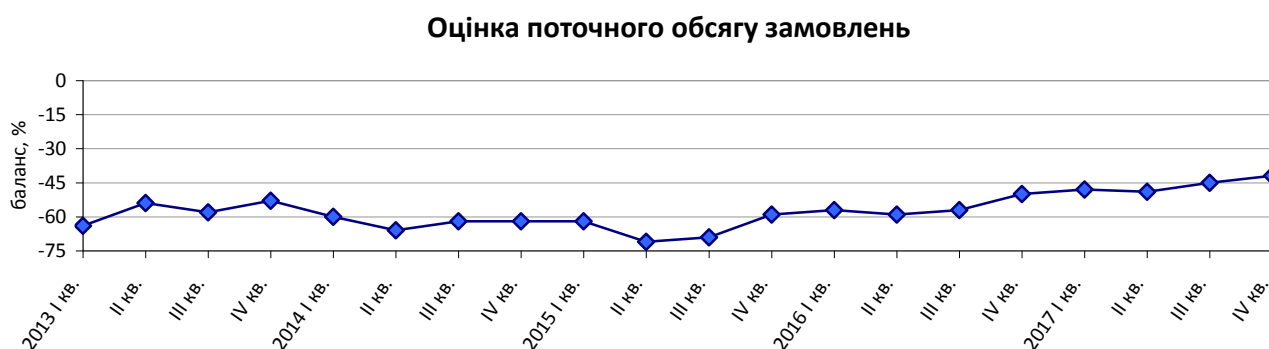
Очікування будівельних підприємств у IV кварталі 2017 року¹ щодо перспектив розвитку їхньої ділової активності

У IV кварталі 2017р. *індикатор ділової впевненості в будівництві*² знизився порівняно з III кварталом 2017р. на 1 в.п. і становить (-25%).



Складові для розрахунку цього індикатора мають такі від'ємні сезонно скориговані значення балансів:

- ❖ оцінка поточного обсягу замовлень становить (-42%);



- ❖ очікування щодо змін кількості працівників у жовтні-грудні 2017р. – (-7%).

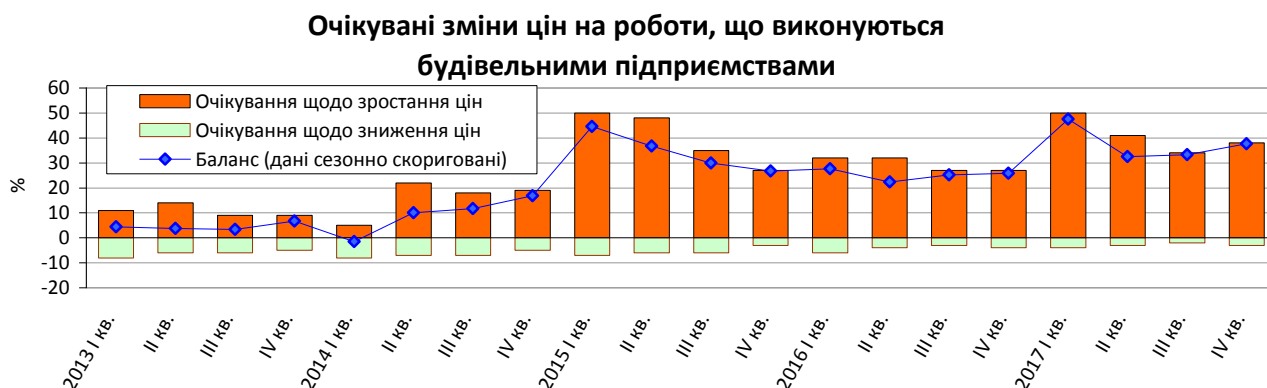


¹ Без урахування тимчасово окупованої території Автономної Республіки Крим та м. Севастополя, з 2014 року також без частини зони проведення антитерористичної операції.

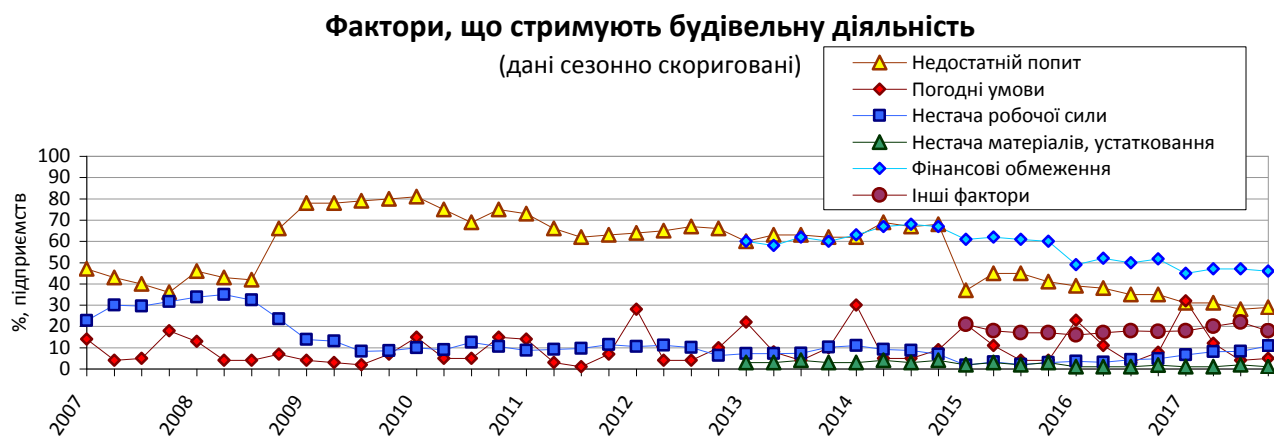
² Індикатор обчислено відповідно до Методики розрахунку індикаторів ділових очікувань згідно з вимогами розширеного Спеціального стандарту поширення даних Міжнародного валютного фонду, затвердженої наказом Держстату від 30.12.2014 № 411.

За результатами обстеження будівельних підприємств виявлено такі **очікування респондентів** щодо стану їхньої ділової активності на IV квартал 2017р. порівняно з попереднім кварталом.

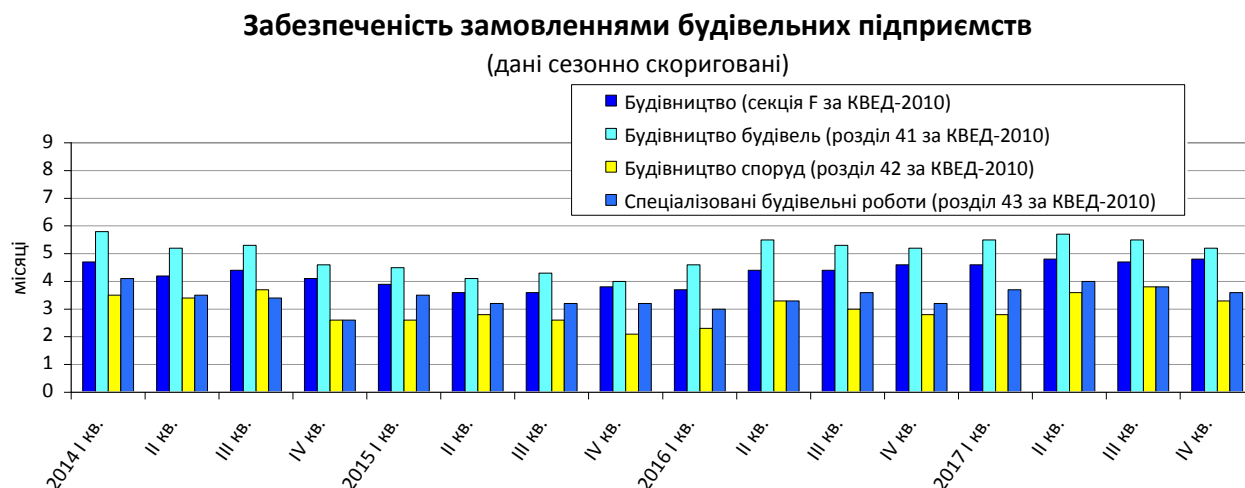
- Зростання цін на роботи, що виконуються будівельними підприємствами.



- Посилення впливу такого стримуючого будівельну діяльність чинника, як нестача робочої сили.



- Забезпеченість замовленнями на будівельні роботи, як і в III кварталі 2017р., - у середньому становить 5 місяців.



**Результати опитування будівельних підприємств
у жовтні 2017 року**

(відсотків до загальної кількості опитаних підприємств)

Будівництво (секція F за КВЕД-2010)	<i>Результати опитування 617 підприємств</i>						
	Як змінився обсяг виконаних будівельних робіт за липень-вересень 2017р.	збіль- шився	не змінився	змен- шився	не відповіли	баланс	<i>зміна балансу до III кв. 2017, в.п.</i>
		38	39	23	0	15	1
	Як Ви оцінюєте поточний обсяг замовлень	більш ніж достатній (вище норми)	достатній (нормальний для сезону)	недостатній (нижче норми)	не відповіли	баланс	<i>зміна балансу до III кв. 2017, в.п.</i>
		2	54	44	0	-42	3
	Як, на Вашу думку, зміняться в жовтні-грудні 2017р.:	більше	без змін	менше	не відповіли	баланс	<i>зміна балансу до III кв. 2017, в.п.</i>
	кількість працівників	12	66	22	0	-10	-14
	ціни на роботи, що виконуються підприємством	38	59	3	0	35	3

Будівництво будівель (розділ 41 за КВЕД-2010)	<i>Результати опитування 367 підприємств</i>						
	Як змінився обсяг виконаних будівельних робіт за липень-вересень 2017р.	збіль- шився	не змінився	змен- шився	не відповіли	баланс	<i>зміна балансу до III кв. 2017, в.п.</i>
		34	40	26	0	8	-1
	Як Ви оцінюєте поточний обсяг замовлень	більш ніж достатній (вище норми)	достатній (нормальний для сезону)	недостатній (нижче норми)	не відповіли	баланс	<i>зміна балансу до III кв. 2017, в.п.</i>
		2	54	43	1	-41	1
	Як, на Вашу думку, зміняться в жовтні-грудні 2017р.:	більше	без змін	менше	не відповіли	баланс	<i>зміна балансу до III кв. 2017, в.п.</i>
	кількість працівників	11	68	21	0	-10	-13
	ціни на роботи, що виконуються підприємством	40	57	2	1	38	6

Будівництво споруд (розділ 42 за КВЕД-2010)	Результати опитування 107 підприємств						
	Як змінився обсяг виконаних будівельних робіт за липень-вересень 2017р.	збіль- шився	не змінився	змен- шився	не відповіли	баланс	зміна балансу до III кв. 2017, в.п.
		55	32	13	0	42	5
	Як Ви оцінюєте поточний обсяг замовлень	більш ніж достатній (вище норми)	достатній (нормальний для сезону)	недостатній (нижче норми)	не відповіли	баланс	зміна балансу до III кв. 2017, в.п.
		1	58	41	0	-40	5
	Як, на Вашу думку, зміняться в жовтні-грудні 2017р.:	більше	без змін	менше	не відповіли	баланс	зміна балансу до III кв. 2017, в.п.
	кількість працівників	12	62	26	0	-14	-25
	ціни на роботи, що виконуються підприємством	39	58	3	0	36	-2

Спеціалізовані будівельні роботи (розділ 43 за КВЕД-2010)	Результати опитування 143 підприємств						
	Як змінився обсяг виконаних будівельних робіт за липень-вересень 2017р.	збіль- шився	не змінився	змен- шився	не відповіли	баланс	зміна балансу до III кв. 2017, в.п.
		36	40	23	1	13	5
	Як Ви оцінюєте поточний обсяг замовлень	більш ніж достатній (вище норми)	достатній (нормальний для сезону)	недостатній (нижче норми)	не відповіли	баланс	зміна балансу до III кв. 2017, в.п.
		2	52	46	0	-44	8
	Як, на Вашу думку, зміняться в жовтні-грудні 2017р.:	більше	без змін	менше	не відповіли	баланс	зміна балансу до III кв. 2017, в.п.
	кількість працівників	13	67	20	0	-7	-7
	ціни на роботи, що виконуються підприємством	30	67	3	0	27	-2