



# Соціально-економічний розвиток України за січень–листопад 2016 року

(без урахування тимчасово окупованої території  
Автономної Республіки Крим і м.Севастополя,  
за 2014–2016 роки – також без частини зони  
проведення антитерористичної операції)



*Державна служба статистики України*



## Державна служба статистики України

вул. Шота Руставелі, 3, м.Київ, 01601, Україна  
тел. (044) 284-31-28, факс: (044) 235-37-39  
електронна пошта: [office@ukrstat.gov.ua](mailto:office@ukrstat.gov.ua)  
веб-сайт: [www.ukrstat.gov.ua](http://www.ukrstat.gov.ua)

Відповідальний за випуск О. А. Вишневська

Публікація вміщує основні показники соціально-економічного розвитку України без урахування тимчасово окупованої території Автономної Республіки Крим і м.Севастополя, за 2014–2016 роки – також без частини зони проведення антитерористичної операції.

## УМОВНІ ПОЗНАЧЕННЯ

Тире (–)	– явищ не було
Три крапки (...)	– відомості відсутні
Нуль (0; 0,0)	– явища відбулися, але у вимірах менших за ті, що можуть бути виражені використаними у таблиці розрядами
Символ (х)	– заповнення рубрики за характером побудови таблиці не має сенсу
"з них", "у тому числі"	– означає, що наведено не всі доданки загальної суми

**Примітка.** В окремих випадках сума складових може не дорівнювати підсумку у зв'язку з округленням даних.



Основні макроекономічні показники .....	3
Валовий внутрішній продукт .....	4
Споживчі ціни та ціни виробників .....	8
Промислове виробництво .....	9
Продукція сільського господарства .....	10
Капітальні інвестиції .....	13
Прямі іноземні інвестиції (акціонерний капітал).....	14
Зовнішня торгівля .....	15
Ринок праці .....	18
Доходи населення.....	19
Заробітна плата.....	21
Прийняття в експлуатацію житла .....	26
Населення .....	27



## Основні макроекономічні показники за січень–листопад 2016 року

3

До відповідного  
періоду  
попереднього  
року

Реальний ВВП (III квартал 2016)	↑	2,0%
Обсяг промислової продукції	↑	2,1%
Обсяг продукції сільського господарства	↑	2,9%
Капітальні інвестиції (січень–вересень 2016)	↑	16,4%
Експорт товарів та послуг (9 місяців 2016)	↓	–7,8%
Імпорт товарів та послуг (9 місяців 2016)	↓	–0,9%
Оборот роздрібної торгівлі	↑	3,7%
Реальний наявний дохід населення (III квартал 2016)	↑	7,3%
Реальна заробітна плата	↑	8,8%

Листопад до  
грудня  
попереднього  
року

Споживчі ціни	↑	11,4%
Ціни виробників промислової продукції	↑	31,5%



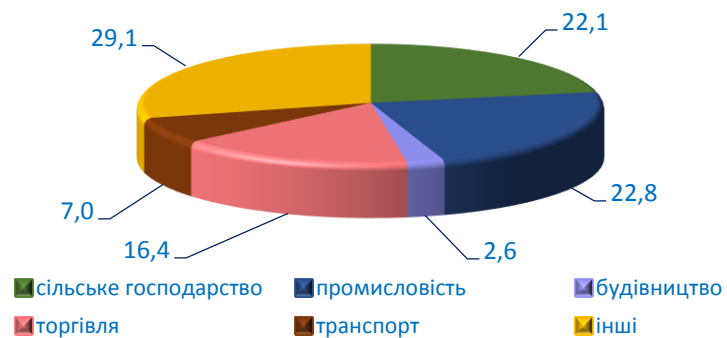
# Валовий внутрішній продукт (ВВП)

4

## ВВП

	Млрд.грн	У постійних цінах 2010 року, відсотків до відповідного періоду попереднього року	
		зміна обсягу	зміна дефлятора
2010	1079,3	4,1	13,7
2011	1300,0	5,5	14,2
2012	1404,7	0,2	7,8
2013	1465,2	0,0	4,3
2014	1586,9	-6,6	15,9
2015	1988,5	-9,8	38,9
2016			
I квартал	453,2	0,1	20,5
II квартал	531,8	1,4	15,2
III квартал	664,7	2,0	15,5

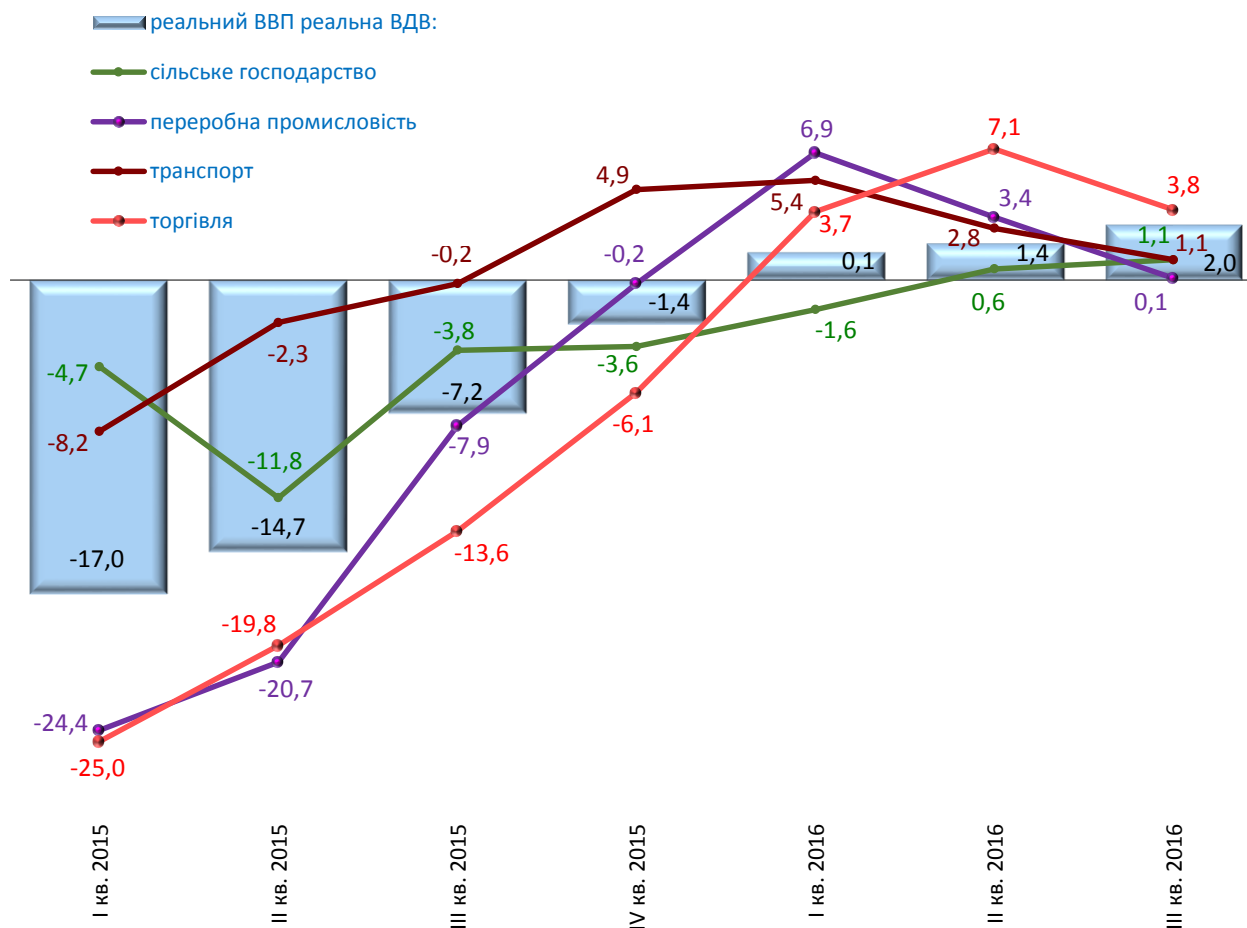
Структура валової доданої вартості за III квартал 2016 року, %



Номінальний ВВП за III квартал 2016 року становив 664,7 млрд.грн

## Приріст, зниження (-)

(% до відповідного періоду попереднього року, у постійних цінах 2010 року)





# Валовий внутрішній продукт (ВВП)

5

## ВВП за категоріями кінцевого використання у III кварталі 2016 року

	у фактичних цінах, млн.грн	У постійних цінах 2010 року, % до попереднього року	
		зміна обсягу	зміна дефлятора
<b>Валовий внутрішній продукт</b>	<b>664717</b>	<b>2,0</b>	<b>15,5</b>
Кінцеві споживчі витрати	508304	5,1	12,5
домашніх господарств	402392	4,9	10,3
некомерційних організацій, що обслуговують домашні господарства	4306	11,1	19,2
сектору загального державного управління	101606	3,0	25,2
Валове нагромадження	205433	32,8	8,3
валове нагромадження основного капіталу	92485	24,8	9,0
зміна запасів матеріальних оборотних коштів	112586	x	21,4
придбання за виключенням вибуття цінностей	362	x	7,0
Сальдо експорту-імпорту товарів і послуг	-49020	x	x
експорт товарів і послуг	299373	-5,5	18,9
імпорт товарів і послуг (-)	348393	13,9	11,1

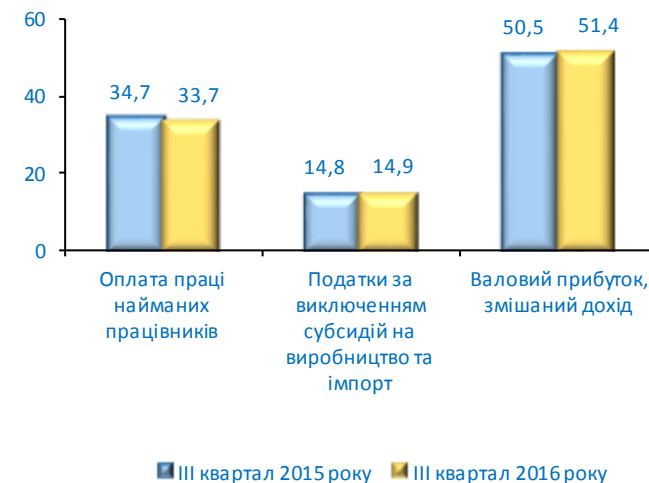
## Структура ВВП за категоріями кінцевого використання, %



## ВВП за категоріями доходу у III кварталі 2016 року

	Млн.грн	% до підсумку
<b>Валовий внутрішній продукт</b>	<b>664717</b>	<b>100,0</b>
Оплата праці найманих працівників	224308	33,7
Податки за виключенням субсидій на виробництво та імпорт	99008	14,9
Валовий прибуток, змішаний дохід	341401	51,4

## Структура ВВП за категоріями доходу, %







## ВВП за категоріями кінцевого використання, млн.грн

	2010	2014	2015
<b>Валовий внутрішній продукт</b>	<b>1079346</b>	<b>1586915</b>	<b>1988544</b>
Кінцеві споживчі витрати	897583	1429959	1709213
домашніх господарств	680164	1120876	1317110
некомерційних організацій, що обслуговують домашні господарства	8155	12873	15788
сектору загального державного управління	209264	296210	376315
Валове нагромадження	225296	212591	316841
валове нагромадження основного капіталу	183867	224327	269422
зміна запасів матеріальних оборотних коштів	41068	-12077	47231
придбання за виключенням вибуття цінностей	361	341	188
Сальдо експорту-імпорту товарів і послуг	-43533	-55635	-37510
експорт товарів і послуг	507869	771129	1045928
імпорт товарів і послуг (-)	551402	826764	1083438

## ВВП за категоріями доходу, млн.грн

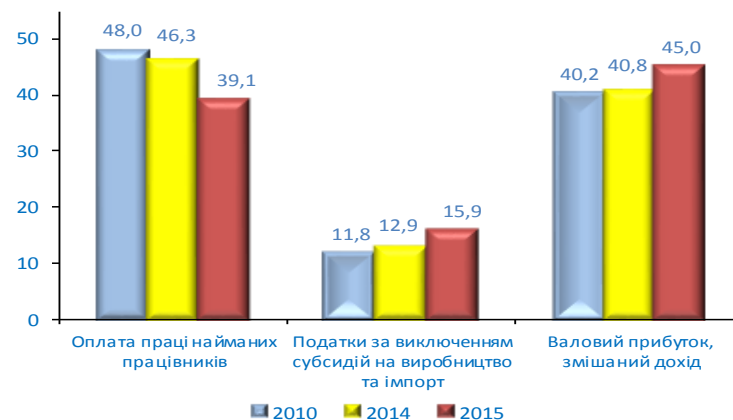
	2010	2014	2015
Оплата праці найманих працівників	518184	734943	777646
Податки за виключенням субсидій на виробництво та імпорт	127525	204191	315911
Валовий прибуток, змішаний дохід	433637	647781	894987
<b>Усього</b>	<b>1079346</b>	<b>1586915</b>	<b>1988544</b>

## ВВП за 2015 рік становив 1988,5 млрд.грн

### Структура ВВП за категоріями кінцевого використання, %



### Структура ВВП за категоріями доходу, %

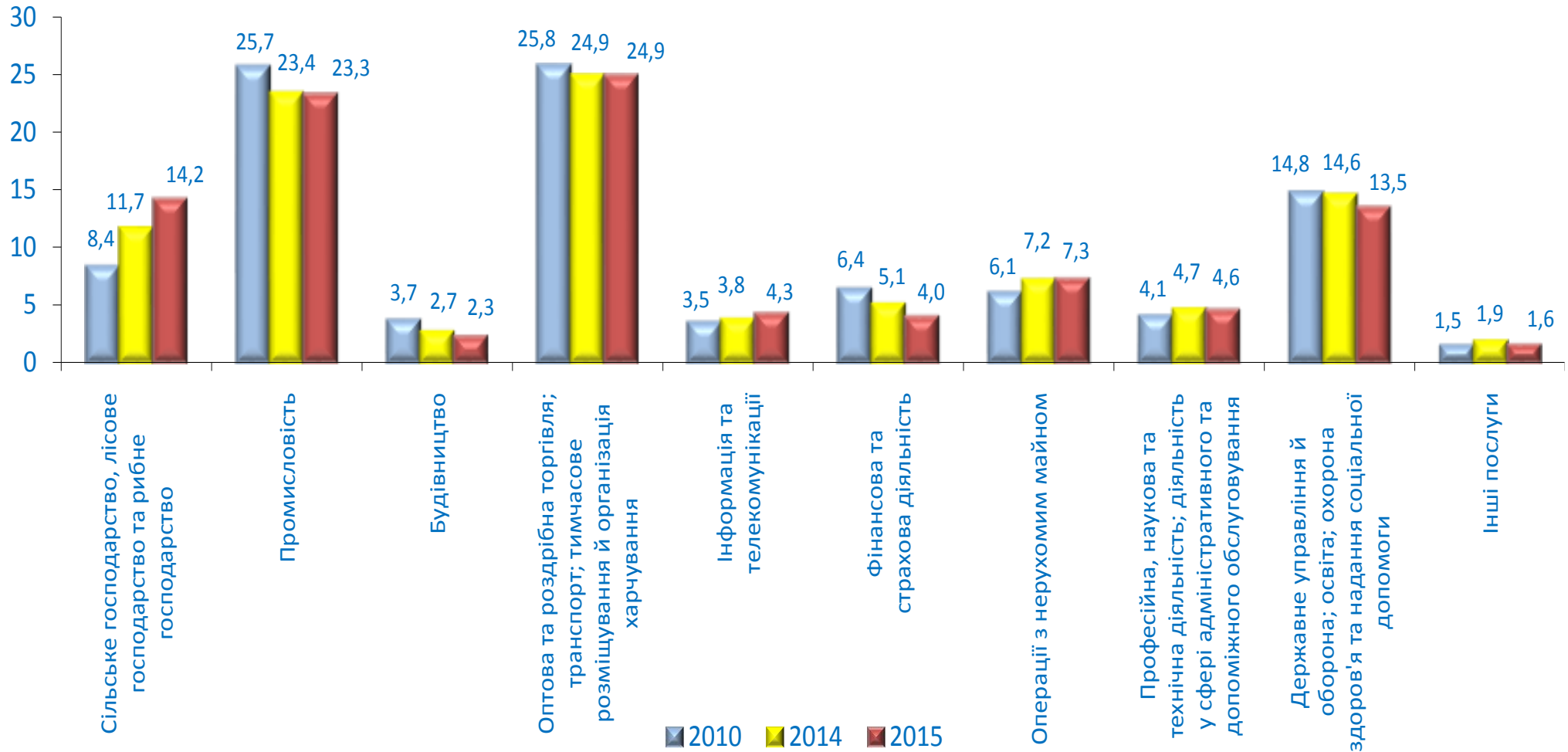




# Валовий внутрішній продукт (ВВП)

7

Структура валової доданої вартості за видами економічної діяльності, %







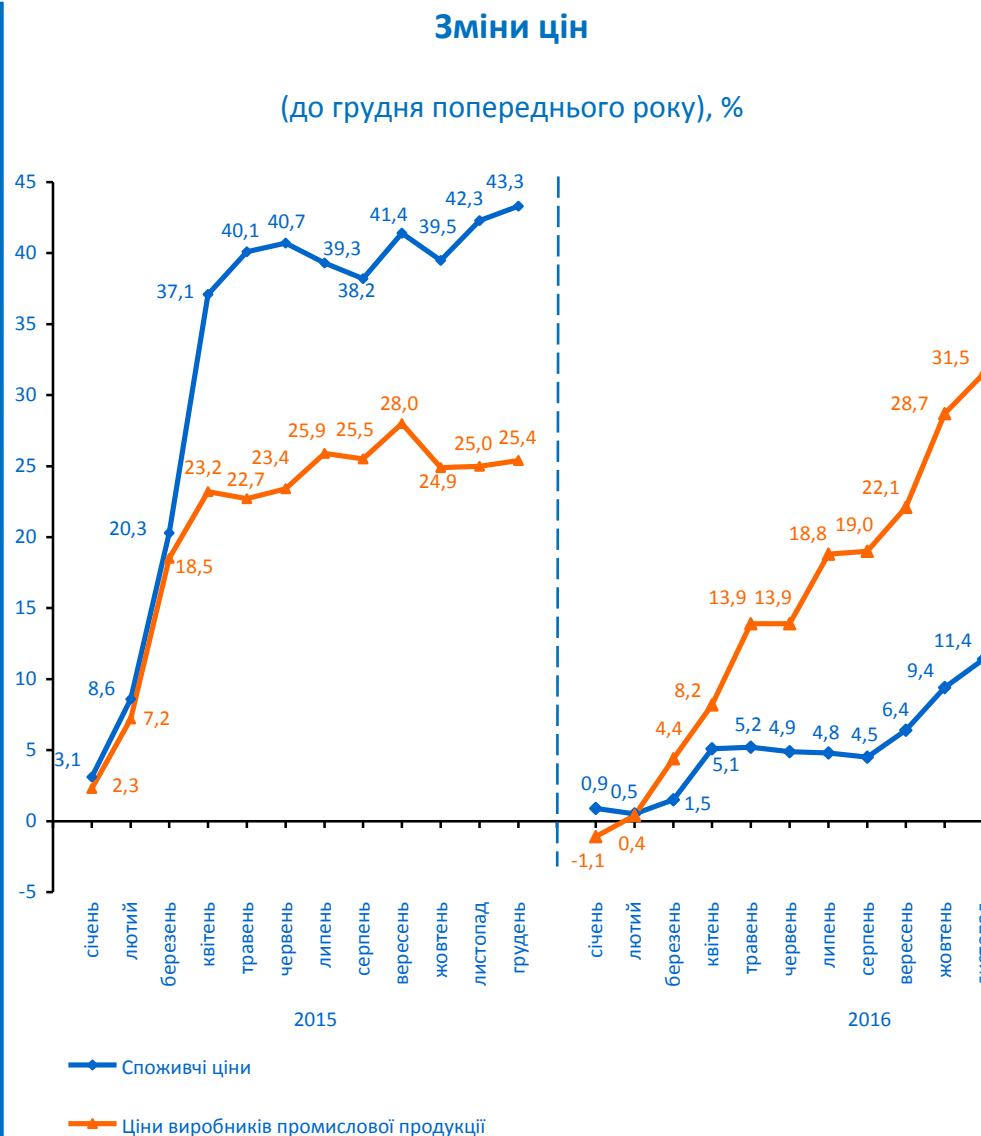
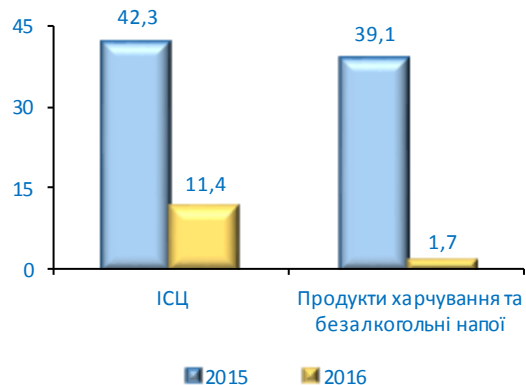
# Споживчі ціни та ціни виробників

8

**Зміни споживчих цін, %**  
(грудень до грудня попереднього року)

2011	4,5
2012	-0,2
2013	0,5
2014	24,9
2015	43,3

**Зміни споживчих цін, %**  
(листопад до грудня попереднього року)



**Зміни цін виробників промислової продукції, %**  
(грудень до грудня попереднього року)

2011	14,2
2012	0,3
2013	1,8
2014	31,8
2015	25,4

**Зміни цін виробників промислової продукції за основними видами промислової діяльності, %**  
(листопад до грудня попереднього року)

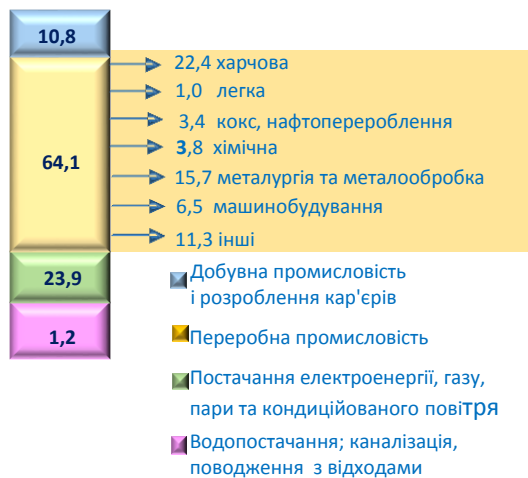




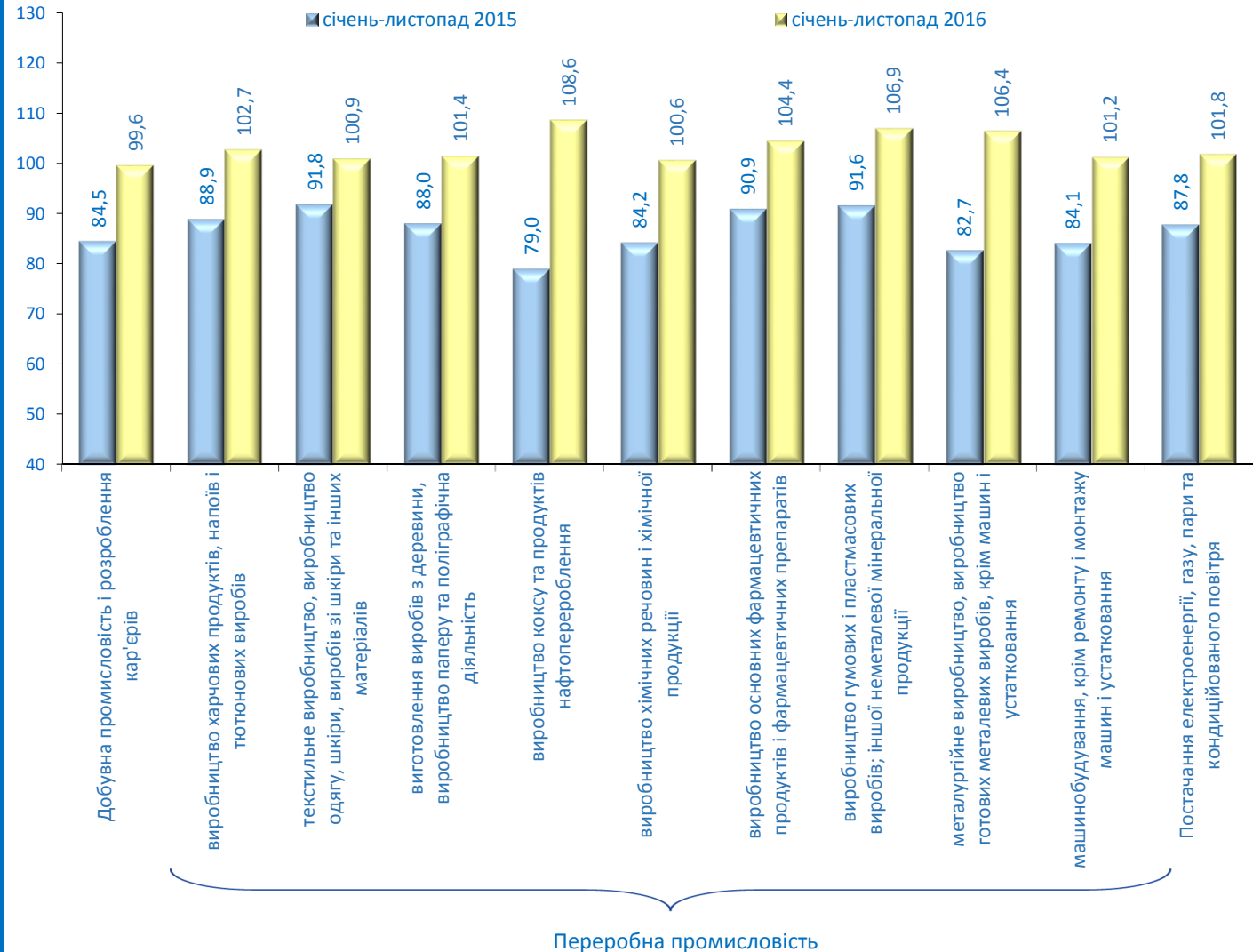
## Індекси промислової продукції, %

	Листопад 2016 до		Січень–листопад 2016 до січня–листопада 2015
	жовтня 2016	листопада 2015	
<b>Промисловість</b>	<b>100,8</b>	<b>103,7</b>	<b>102,1</b>
Добувна промисловість і розроблення кар'єрів	96,8	103,3	99,6
Переробна промисловість	101,1	103,9	103,4
Постачання електроенергії, газу, пари та кондиційованого повітря	107,2	103,5	101,8

## Структура реалізованої промислової продукції у 2015 році, %



## Індекси промислової продукції за видами діяльності, % (до попереднього року)

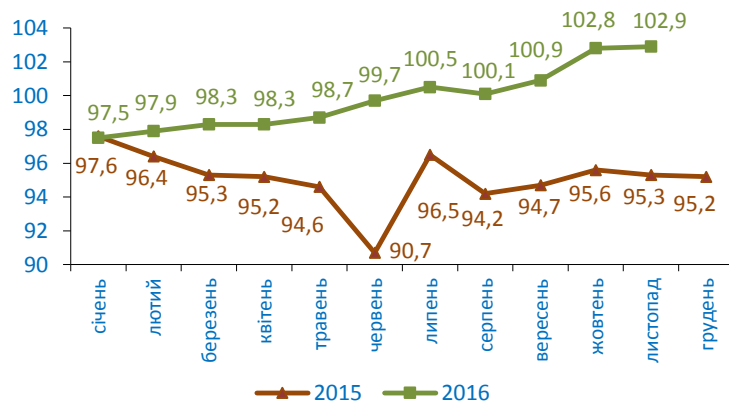




## Індекси сільськогосподарської продукції, %

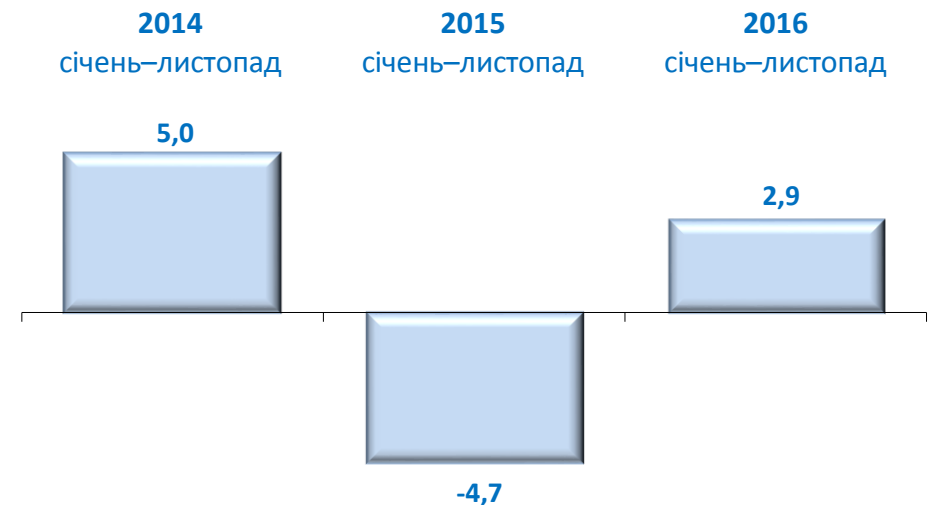
	До попереднього року	1990=100
2010	98,6	69,1
2011	120,2	83,0
2012	96,1	79,8
2013	113,6	90,7
2014	102,2	92,6
2015	95,2	88,2
2016 січень–листопад	102,9	x

## Індекси сільськогосподарської продукції, % (до відповідного періоду попереднього року, наростаючим підсумком)



Обсяг сільськогосподарської продукції у фактичних цінах за січень–листопад 2016 року становив 554,5 млрд.грн (січень–листопад 2015 року – 493,0 млрд.грн).

## Приріст, зниження (–) обсягу сільськогосподарської продукції, % (до відповідного періоду попереднього року)



## За категоріями виробників

Сільськогосподарські підприємства	7,8	-4,5	4,0
Господарства населення	1,8	-5,0	1,6

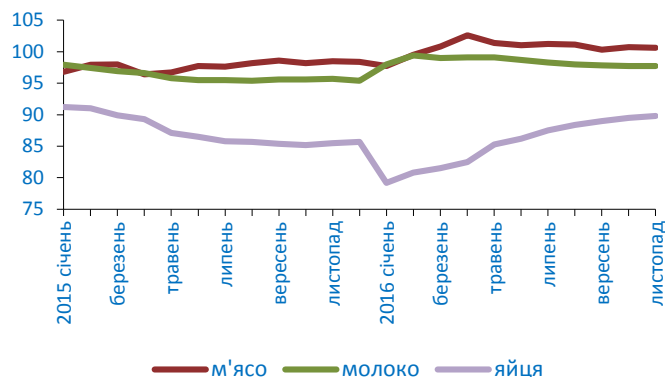


## Виробництво основних видів продукції тваринництва

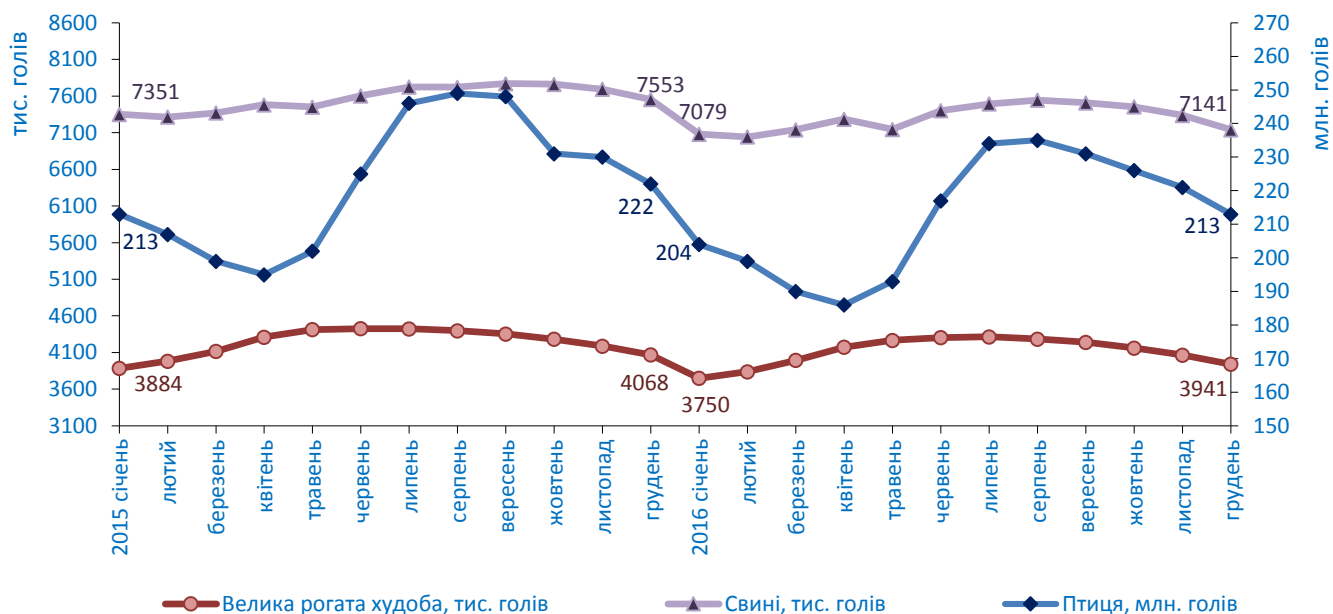
	М'ясо (у живій вазі), млн.т	Молоко, млн.т	Яйця, млрд.шт
2010	2,7	10,9	16,2
2011	2,8	10,8	17,9
2012	2,9	11,1	18,4
2013	3,2	11,2	19,1
2014	3,3	11,1	19,6
2015	3,3	10,6	16,8
2016 січень–листопад	2,9	9,7	14,1

## Темпи зростання (зниження) виробництва основних видів продукції тваринництва, %

(до відповідного періоду попереднього року, нарастаючим підсумком)



## Поголів'я основних видів худоби та птиці (на початок місяця)



## Приріст, зниження (–) виробництва основних видів продукції тваринництва, % (до відповідного періоду попереднього року)

	2014 січень–листопад	2015 січень–листопад	2016 січень–листопад
М'ясо (у живій вазі)	5,2	–1,5	0,6
Молоко	0,5	–4,3	–2,3
Яйця	5,3	–14,5	–10,2



## Виробництво основних сільськогосподарських культур, млн.т

	2013	2014	2015
Зернові культури <sup>1</sup>	62,3	63,9	60,1
Цукрові буряки (фабричні)	10,8	15,7	10,3
Соняшник на зерно <sup>1</sup>	10,9	10,1	11,2
Картопля	21,9	23,7	20,8
Овочі	9,4	9,6	9,2

## Урожайність, ц з 1 га

	2013	2014	2015
Зернові культури <sup>1</sup>	40,6	43,7	41,1
Цукрові буряки (фабричні)	398,9	476,5	435,8
Соняшник на зерно <sup>1</sup>	21,9	19,4	21,6
Картопля	159,5	176,4	161,4
Овочі	199,6	207,8	206,1

<sup>1</sup> У вазі після доробки.

Під урожай 2017 року озимі культури на зерно та зелений корм, включаючи ріпак, посіяно на площі 8,1 млн.га, що на 3,8% більше показника попереднього року, у тому числі зернові культури на зерно – 7,2 млн.га (на 0,7% більше), ріпак на зерно – 0,9 млн.га (на 37,2% більше). У структурі площ зернових озимих на зерно частка пшениці становить 85,3%, ячменю – 12,3%, жита – 2,4%.

Приріст, зниження (–)  
площ посіву озимих зернових культур на зерно під урожай 2017 року, %  
(до попереднього року)



## За категоріями виробників

Сільськогосподарські підприємства	–0,8	–14,8	27,2
Господарства населення	14,5	7,9	2,5



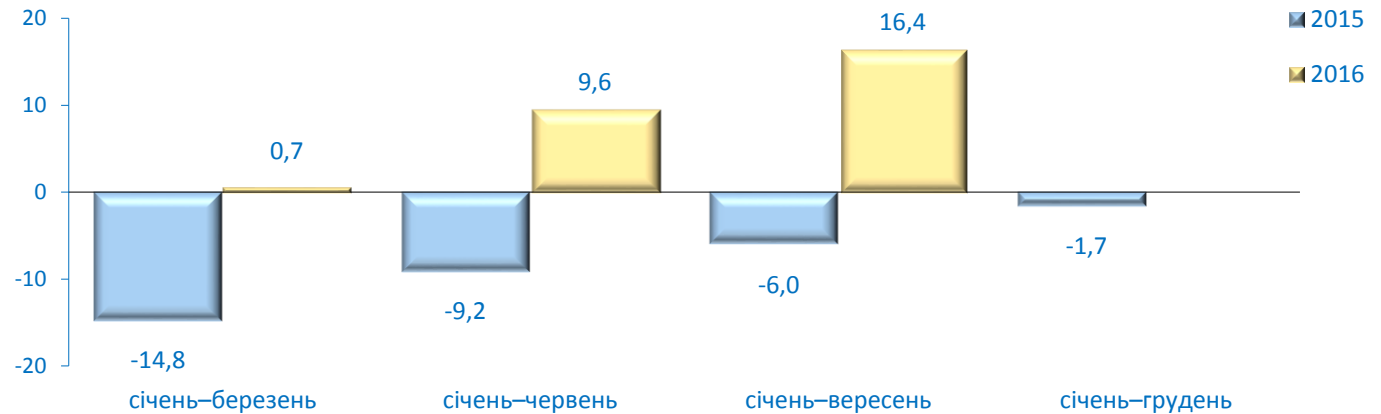
## Капітальні інвестиції

	Млн.грн	У % до відповідного періоду попереднього року
<b>2014</b>		
січень–березень	40809,9	85,8
січень–червень	86860,0	82,5
січень–вересень	135476,8	77,0
січень–грудень	204061,7	75,9
<b>2015</b>		
січень–березень	44741,7	85,2
січень–червень	98724,6	90,8
січень–вересень	160722,6	94,0
січень–грудень	251154,3	98,3
<b>2016</b>		
січень–березень	51591,7	100,7
січень–червень	119842,8	109,6
січень–вересень	204450,1	116,4

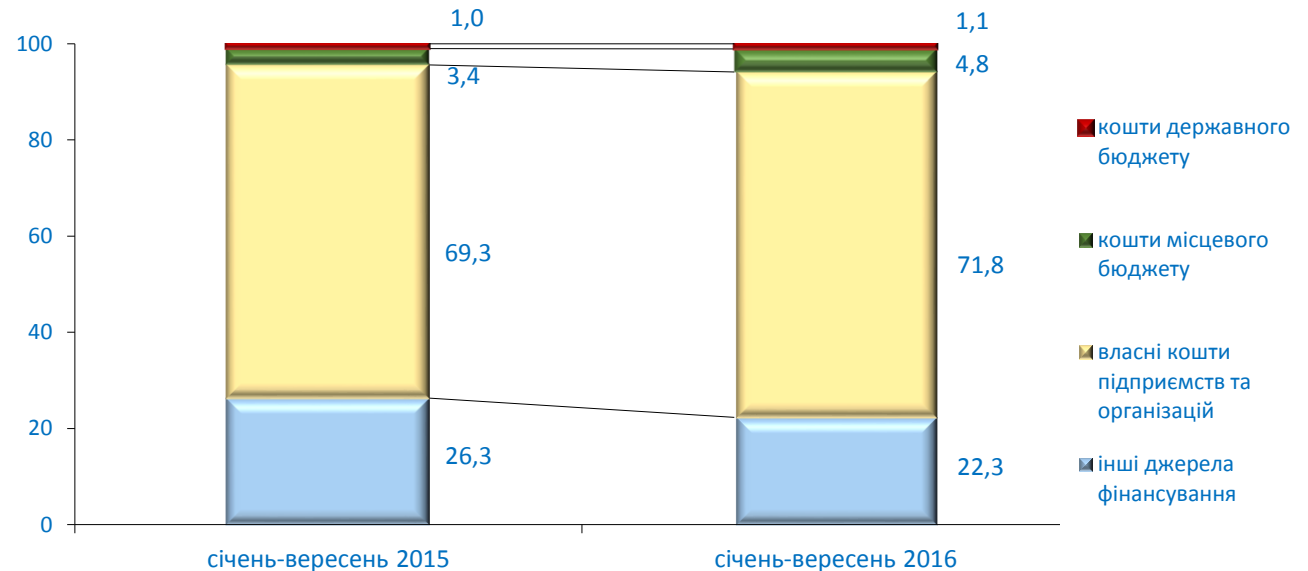
## Капітальні інвестиції, % (до відповідного періоду попереднього року)



## Приріст, зниження (–) обсягу капітальних інвестицій, % (до відповідного періоду попереднього року)



## Структура капітальних інвестицій за джерелами фінансування, % (до загального обсягу)





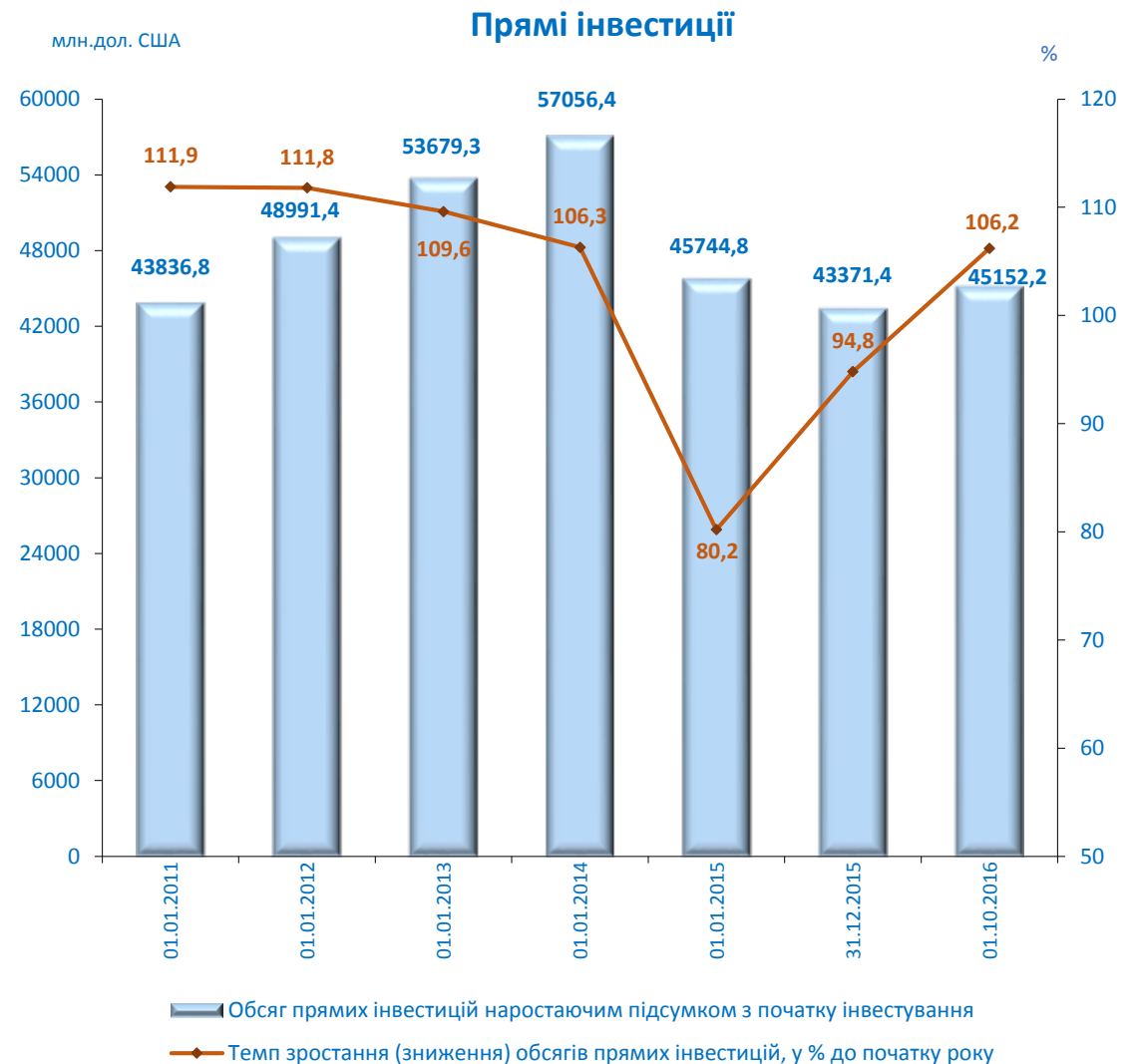


## Приріст, зниження (–) прямих інвестицій, млн.дол. США

2010	4661,1
2011	5154,6
2012	4687,9
2013	3377,1
2014	–11311,6
2015	–2373,4
2016 січень–вересень	2617,6

## Прямі інвестиції на одну особу населення (наростаючим підсумком), дол. США

на 01.01.2011	1011,1
на 01.01.2012	1134,3
на 01.01.2013	1246,1
на 01.01.2014	1327,8
на 01.01.2015	1068,0
на 31.12.2015	1016,3
на 01.10.2016	1058,0

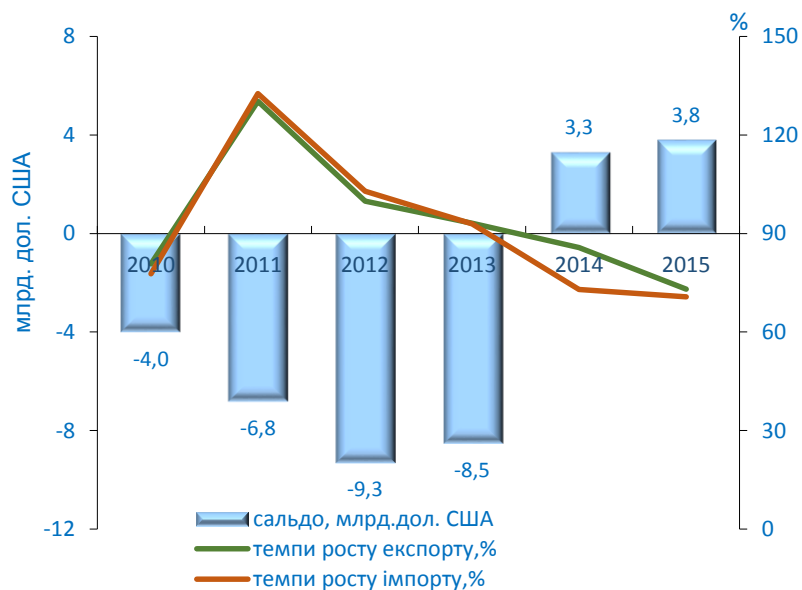


На 01.10.2016 найбільші країни-інвестори: Кіпр – 11035,1 млн.дол. США (24,4%), Нідерланди – 5910,7 млн.дол. (13,1%), Німеччина – 5446,0 млн.дол. (12,1%), Російська Федерація – 4618,7 млн.дол. (10,2%).

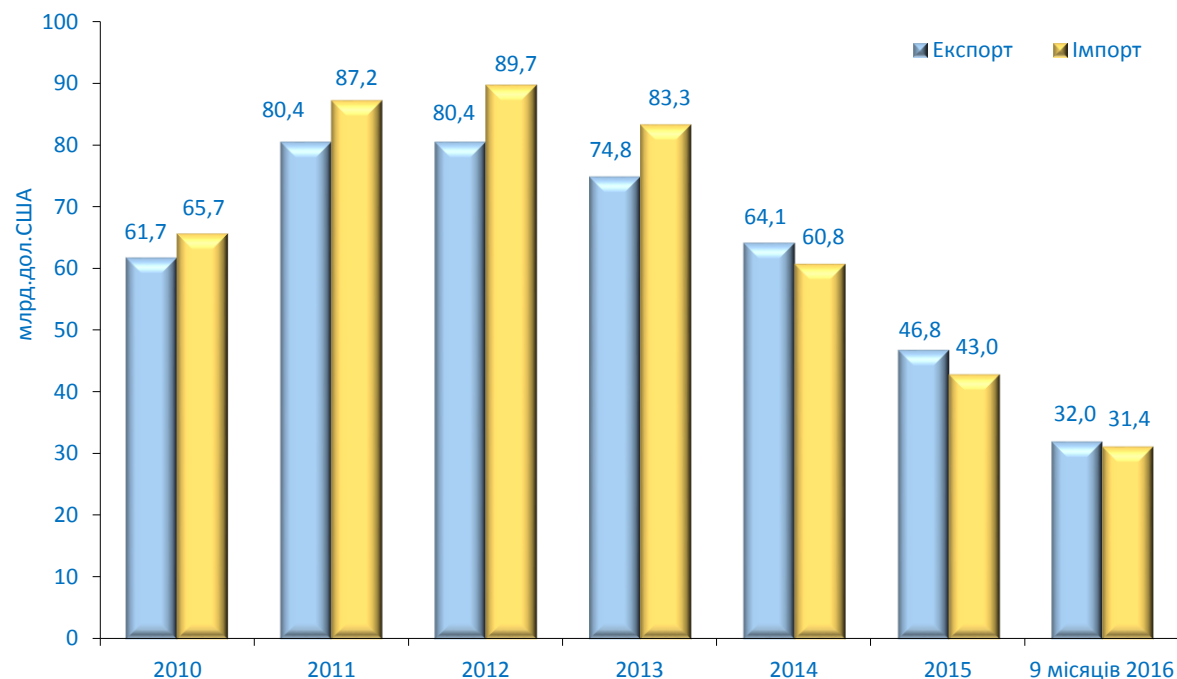


Темпи зростання, зниження (–) обсягів торгівлі  
товарами і послугами, %  
(до попереднього періоду)

	Експорт	Імпорт	Сальдо, млн.дол. США
2010	80,7	77,7	–4004,4
2011	130,3	132,6	–6705,4
2012	99,9	102,9	–9318,8
2013	93,1	92,9	–8514,2
2014	85,7	72,9	3356,2
2015	73,0	70,7	3828,2
2016 9 місяців	92,2	99,1	654,1



Динаміка обсягів експорту-імпорту товарів і послуг



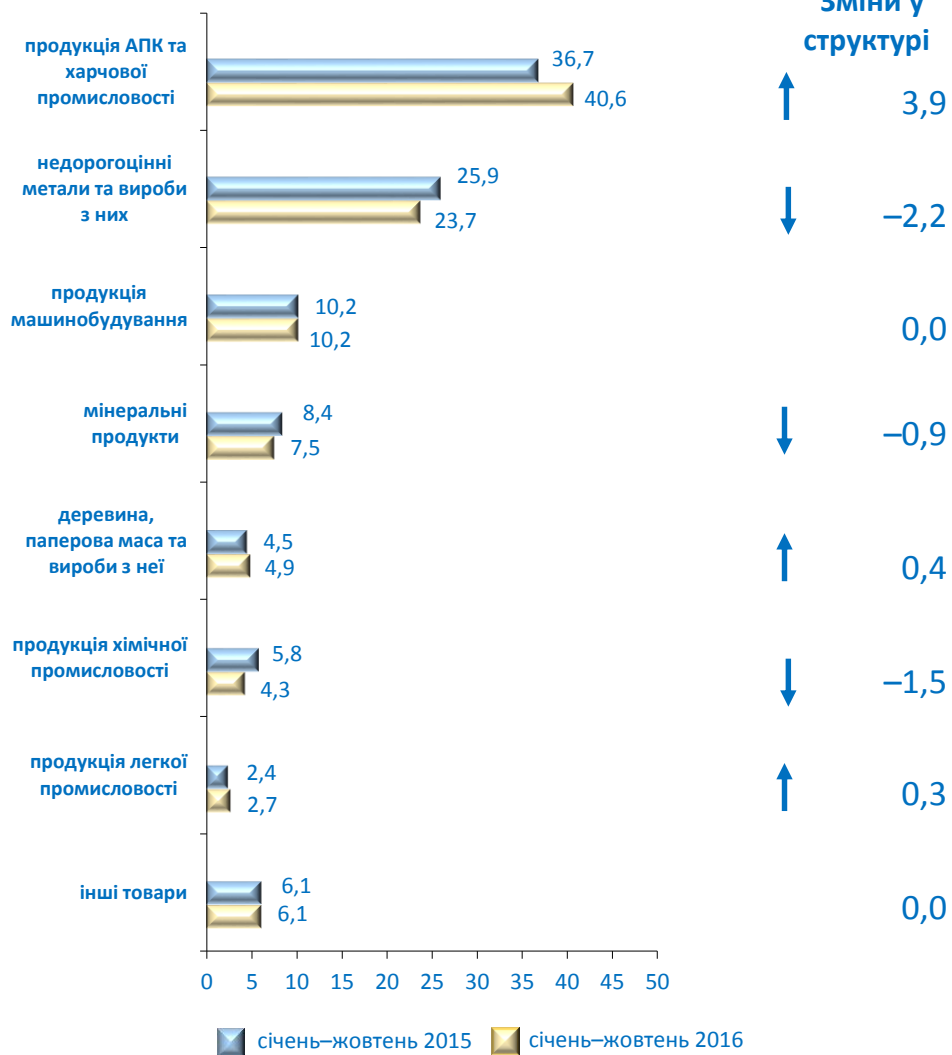
Приріст, зниження (–) обсягів торгівлі товарами і послугами, %  
(до попереднього періоду)

	2010	2011	2012	2013	2014	2015	2016 9 місяців
експорт	–19,3	+30,3	–0,1	–6,9	–14,3	–27,0	–7,8
імпорт	–22,3	+32,6	+2,9	–7,1	–27,1	–29,3	–0,9

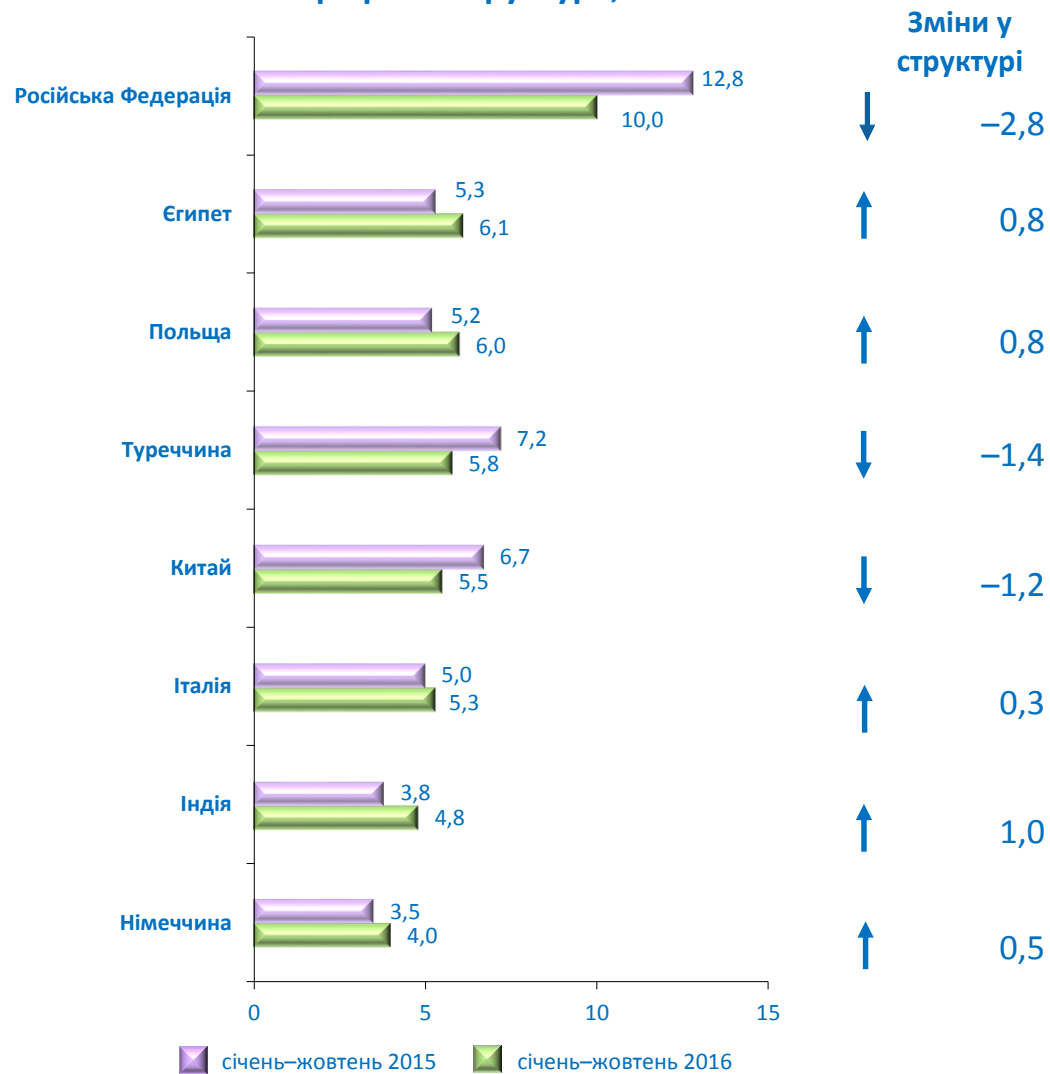


## Структура експорту товарів

### Товарна структура, %



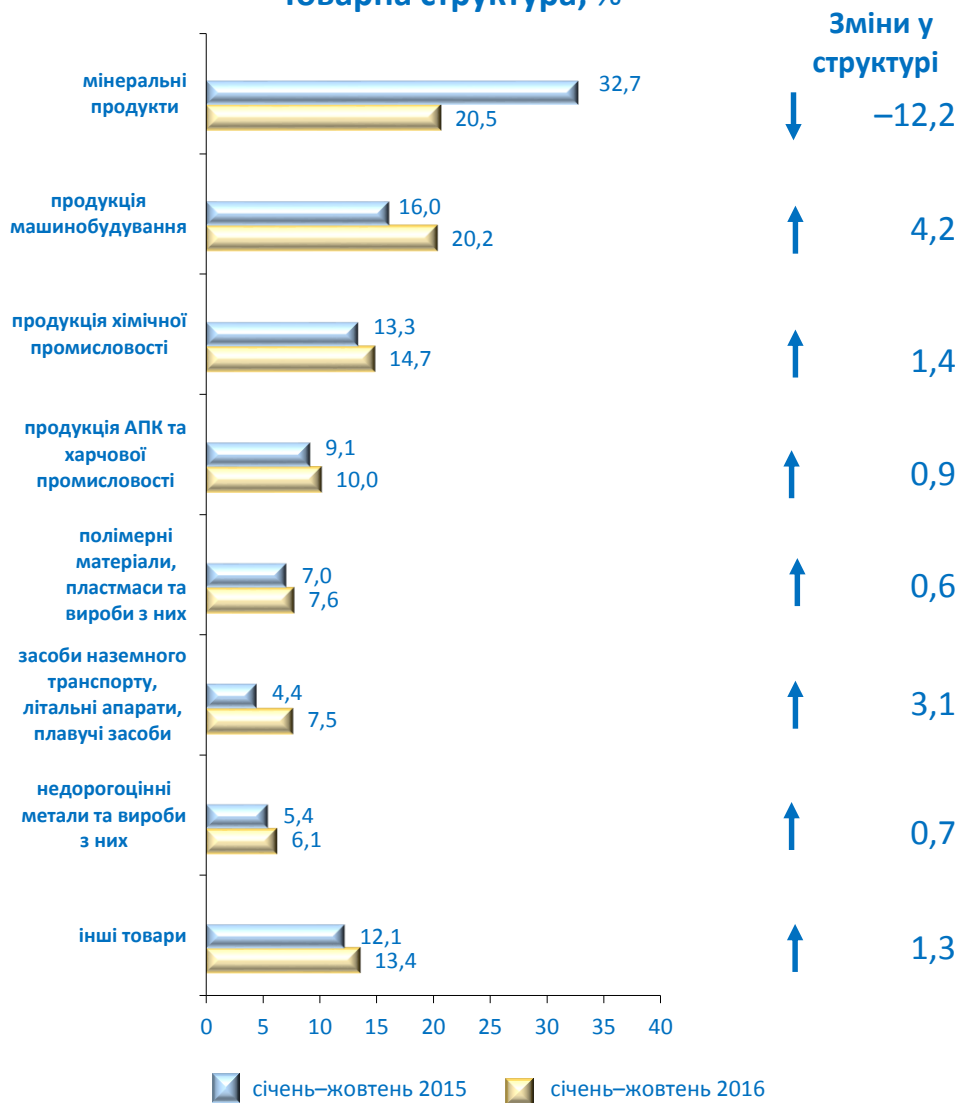
### Географічна структура, %



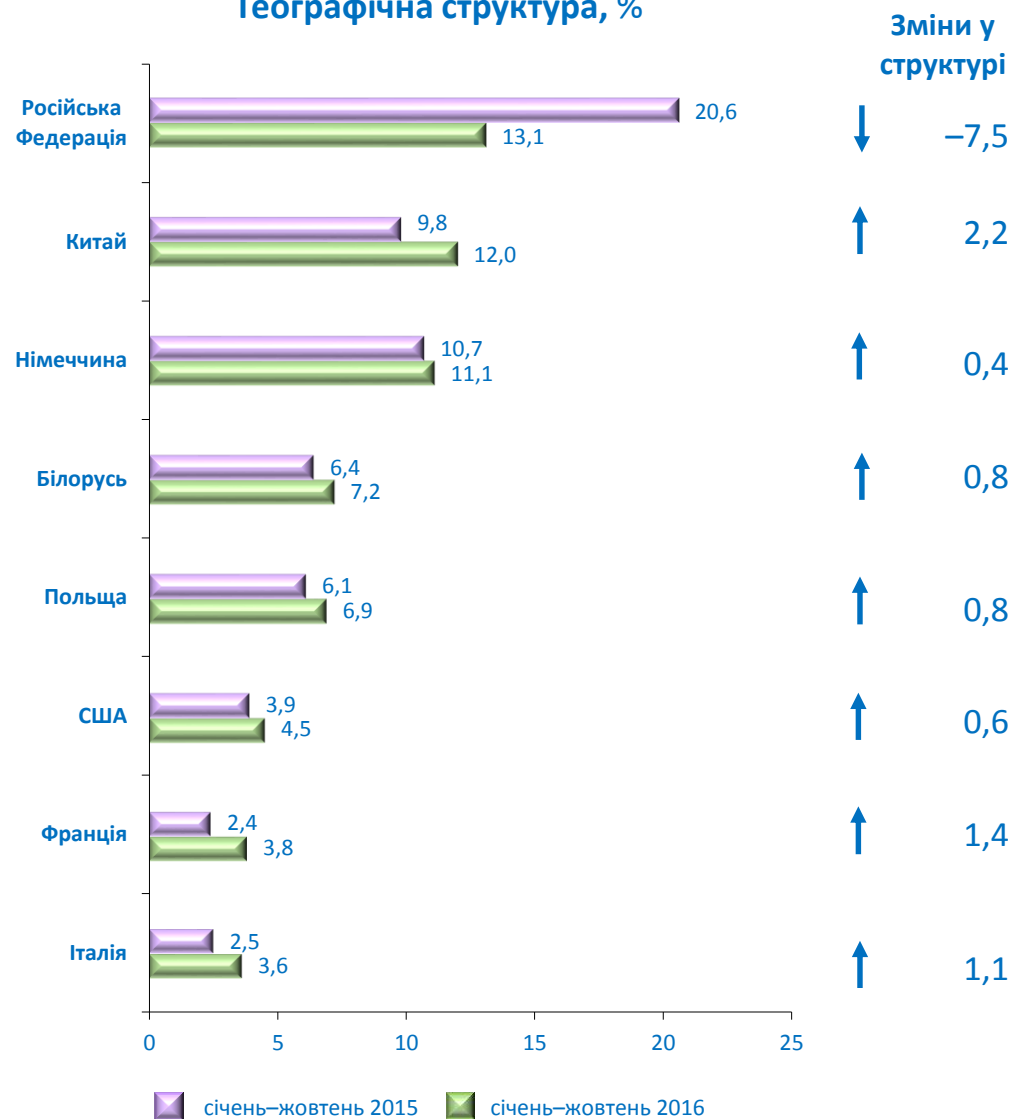


## Структура імпорту товарів

### Товарна структура, %



### Географічна структура, %





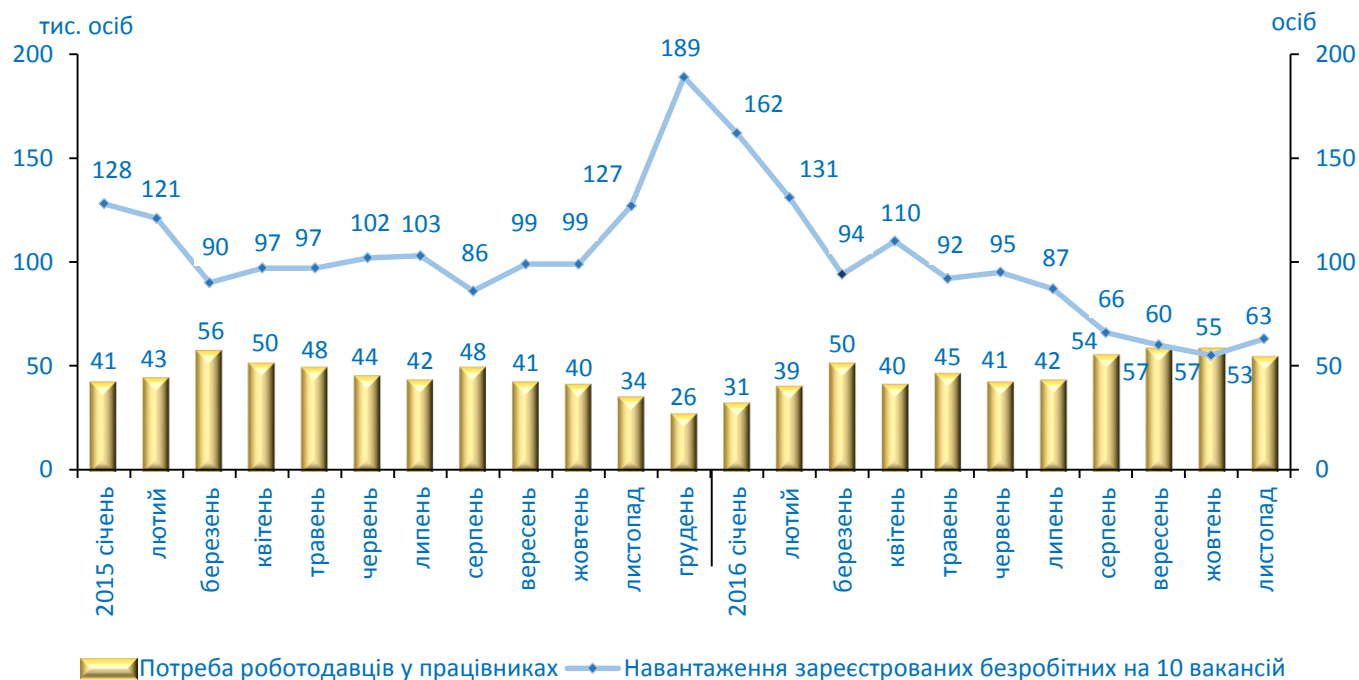
## Економічна активність населення працездатного віку за 9 місяців 2016 року (у середньому за період)

Зайняте населення, тис. осіб	15676
Рівень зайнятості, %	64,4
Безробітне населення (за методологією МОП), тис. осіб	1661
Зареєстровані безробітні, тис. осіб	430
Рівень безробіття (за методологією МОП), %	9,6
Рівень зареєстрованого безробіття, у % до економічно активного населення працездатного віку	2,5
Економічно неактивне населення, тис. осіб	7006

### Рівень безробіття за методологією МОП у III кварталі 2016 року, %

в Україні	8,8
у країнах Євросоюзу (28)	8,2

## Попит і пропозиція робочої сили на зареєстрованому ринку праці (на кінець місяця)



### Кількість зареєстрованих безробітних на кінець листопада:

	2015	2016
тис. осіб	434	338
у % до населення працездатного віку	1,6	1,3
Середній розмір допомоги по безробіттю у листопаді, грн	1357	1873

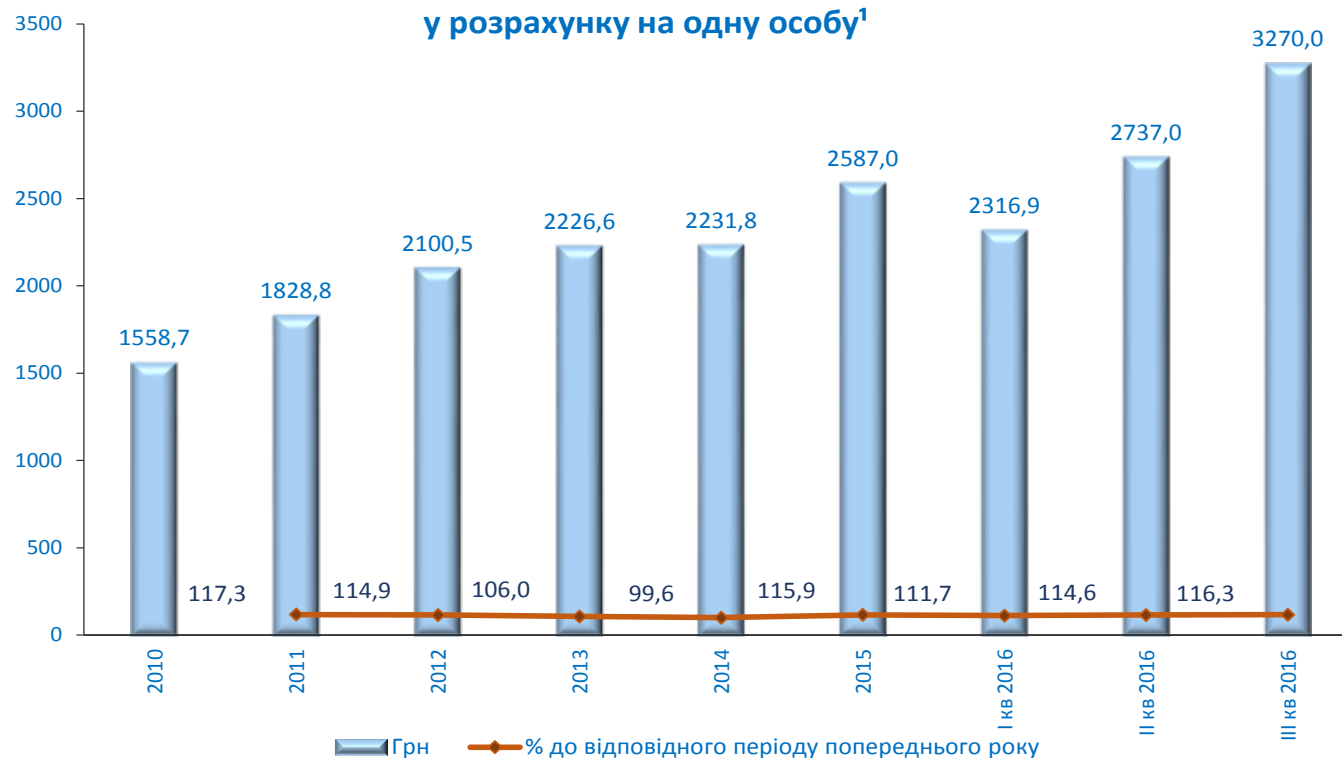


## Наявний дохід<sup>1</sup>

	Млрд.грн	У % до відповідного періоду попереднього року
<b>2010</b>	858,0	...
<b>2011</b>	1003,0	117,9
<b>2012</b>	1149,2	114,6
<b>2013</b>	1215,5	105,8
<b>2014</b>	1151,7	99,2
<b>2015</b>	1330,1	115,5
<b>2016</b>		
I квартал	297,0	111,3
II квартал	350,7	114,1
III квартал	418,9	115,8

Наявний дохід у III кварталі 2016 року становив 418,9 млрд.грн, що на 15,8% більше, ніж у III кварталі 2015 року.

## Середньомісячний наявний дохід у розрахунку на одну особу<sup>1</sup>



<sup>1</sup> За 2010–2013 роки дані наведено з урахуванням Автономної Республіки Крим і м.Севастополя.

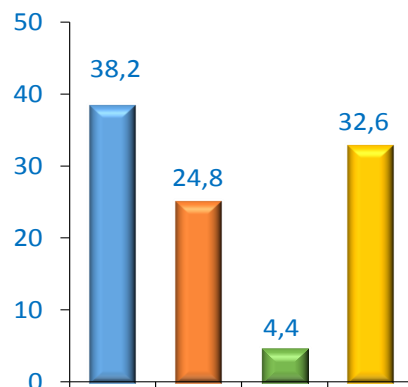




Темпи зростання, зниження (–)  
реального наявного доходу  
населення<sup>1</sup>, %

	До відповідного періоду попереднього року
2010	...
2011	108,2
2012	113,9
2013	106,1
2014	88,5
2015	77,7
2016	
I квартал	85,1
II квартал	105,6
III квартал	107,3

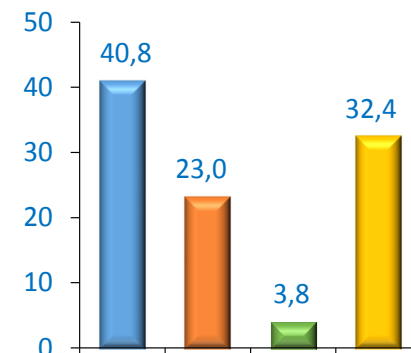
III квартал 2015 року



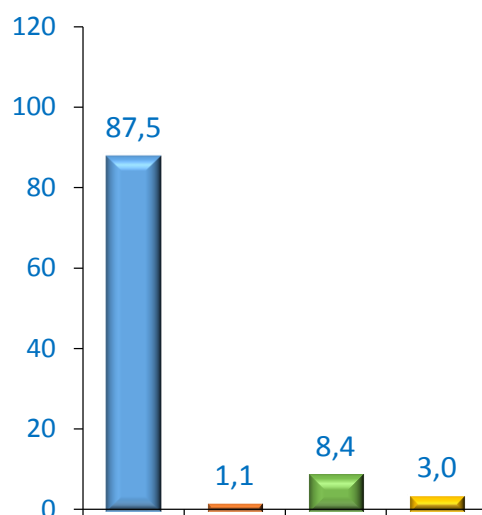
Структура доходів

- заробітна плата
- прибуток, змішаний дохід
- доходи від власності (одержані)
- соціальні допомоги та інші одержані поточні трансфери

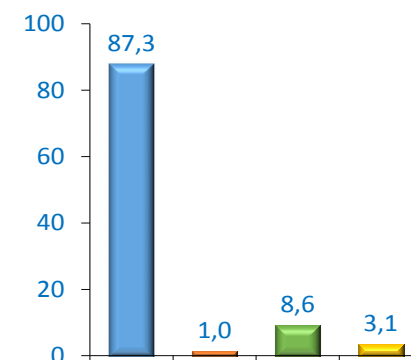
III квартал 2016 року



Структура витрат та заощаджень



- придбання товарів та послуг
- доходи від власності (сплачені)
- поточні податки на доходи, майно та інші сплачені поточні трансфери
- заощадження



<sup>1</sup> За 2010–2013 роки дані наведено з урахуванням Автономної Республіки Крим і м.Севастополя.

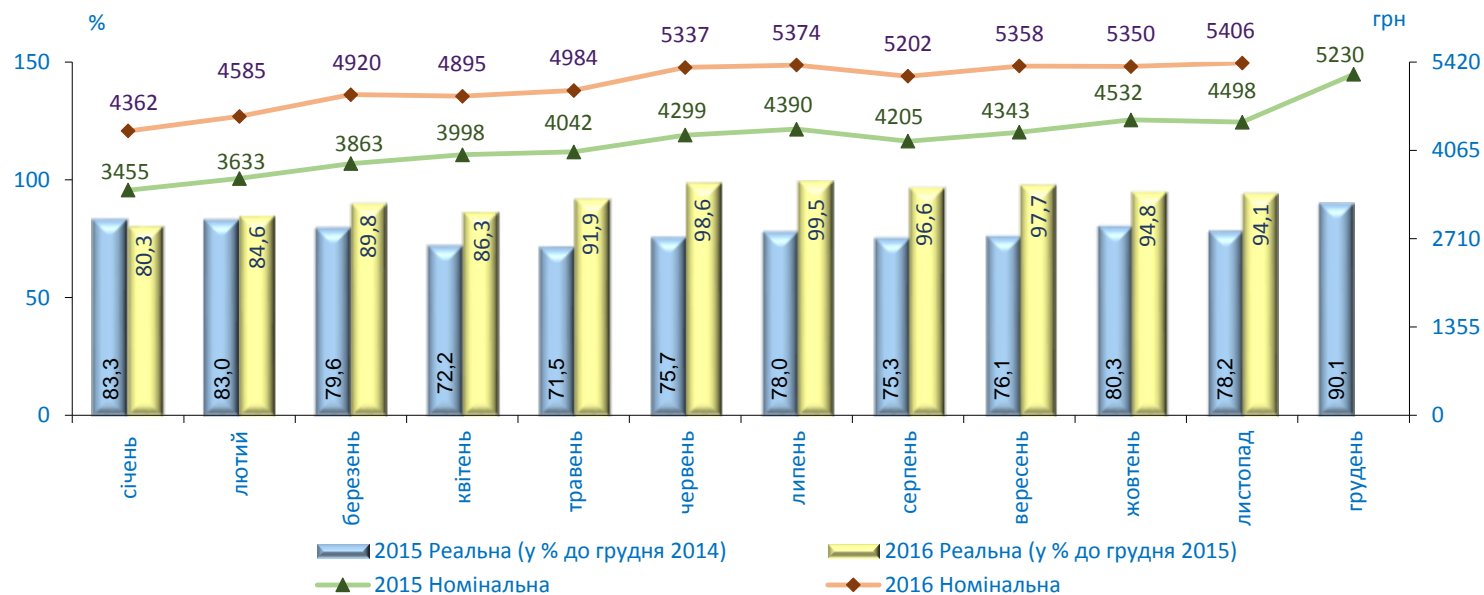


## Середньомісячна номінальна та реальна заробітна плата

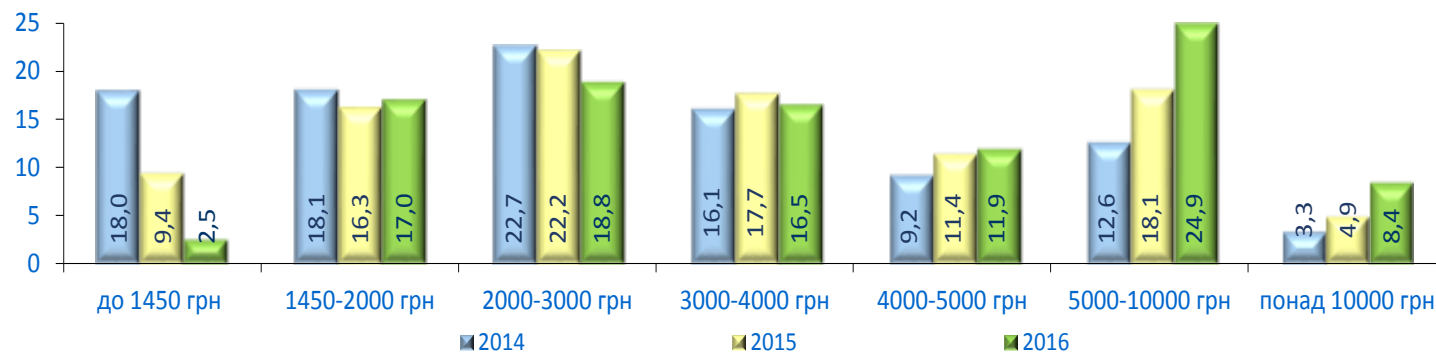
	Грн	У % до відповідного періоду попереднього року	
		номінальна	реальна
2010	2250	117,6	110,2
2011	2648	117,7	108,7
2012	3041	114,8	114,4
2013	3282	107,9	108,2
2014	3480	106,0	93,5
2015	4195	120,5	79,8
2016 січень–листопад	5070	123,8	108,8

2016 рік  
Мінімальна заробітна плата та  
прожитковий мінімум на  
працездатну особу  
Травень–листопад – 1450 грн

## Динаміка номінальної та реальної заробітної плати



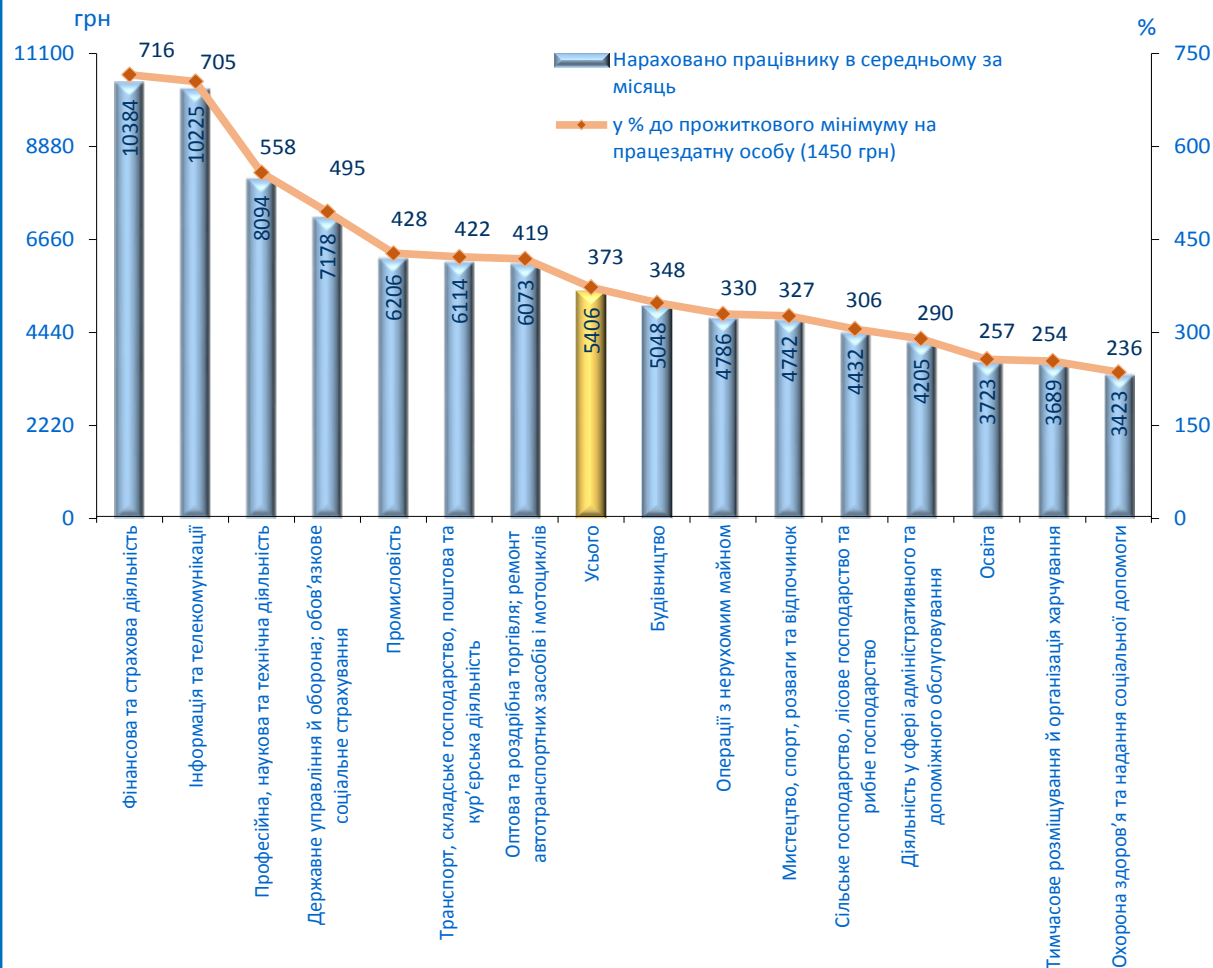
## Розподіл працівників за рівнем заробітної плати у вересні, %





## Заробітна плата штатних працівників за видами економічної діяльності у листопаді 2016 року

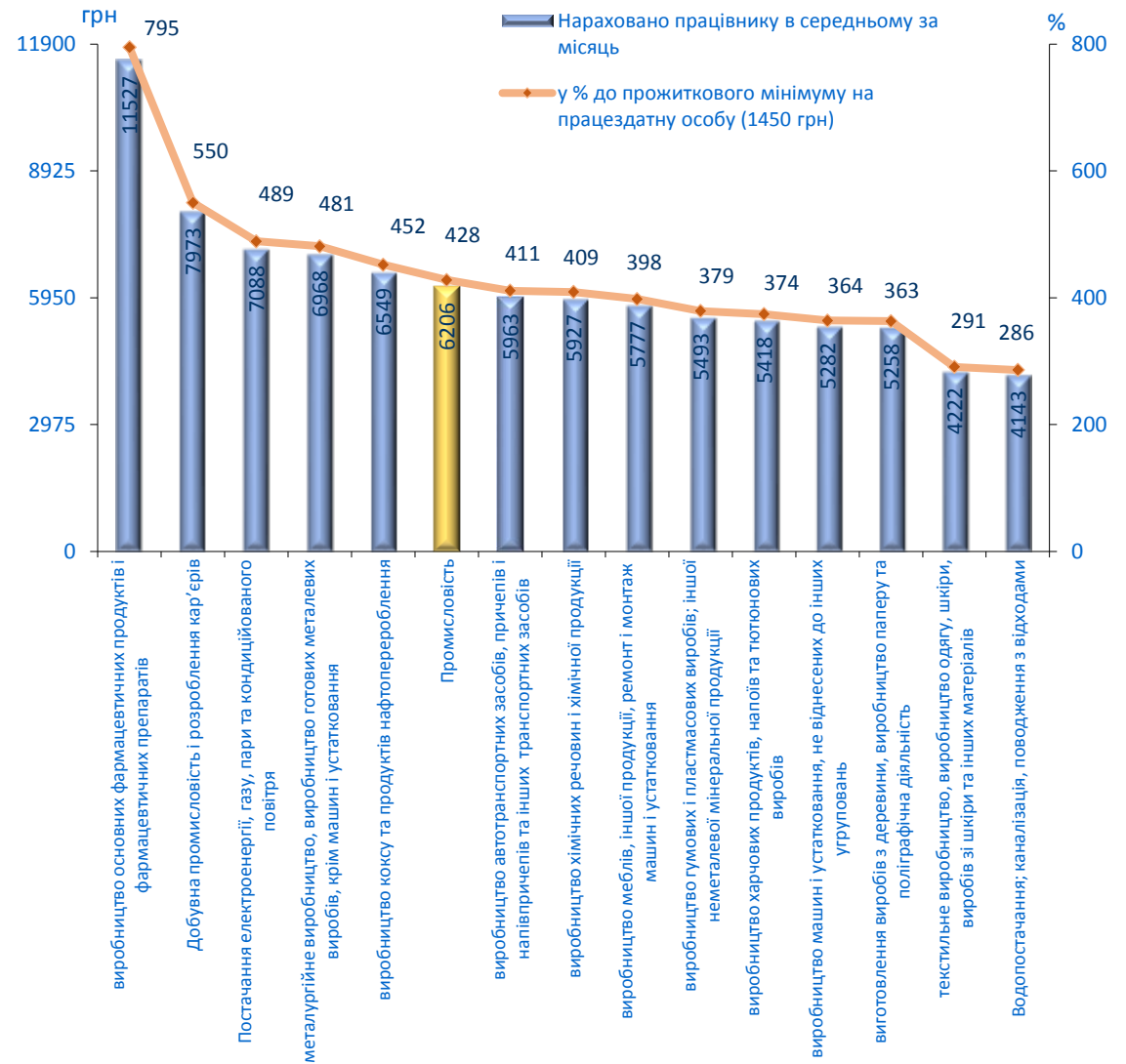
	Нараховано працівнику в середньому за листопад		
	грн	у % до	
		листопада 2015	середнього рівня по економіці
<b>Усього</b>	<b>5406</b>	<b>120,2</b>	<b>100,0</b>
Сільське господарство, лісове господарство та рибне господарство	4432	124,4	82,0
Промисловість	6206	123,4	114,8
Будівництво	5048	130,6	93,4
Оптова та роздрібна торгівля; ремонт автотранспортних засобів і мотоциклів	6073	123,2	112,3
Транспорт, складське господарство, поштова та кур'єрська діяльність	6114	122,1	113,1
Тимчасове розміщування й організація харчування	3689	124,7	68,2
Інформація та телекомунікації	10225	133,6	189,2
Фінансова та страхова діяльність	10384	115,2	192,1
Операції з нерухомим майном	4786	129,5	88,5
Професійна, наукова та технічна діяльність	8094	114,8	149,7
Діяльність у сфері адміністративного та допоміжного обслуговування	4205	126,1	77,8
Державне управління й оборона; обов'язкове соціальне страхування	7178	138,4	132,8
Освіта	3723	108,7	68,9
Охорона здоров'я та надання соціальної допомоги	3423	108,8	63,3
Мистецтво, спорт, розваги та відпочинок	4742	102,4	87,7





## Заробітна плата штатних працівників за видами економічної діяльності в промисловості у листопаді 2016 року

	Нараховано працівнику в середньому за листопад		
	грн	у % до	
		листопада 2015	середнього рівня по економіці
<b>Промисловість</b>	<b>6206</b>	<b>123,4</b>	<b>114,8</b>
Добувна промисловість і розроблення кар'єрів	7973	126,3	147,5
Переробна промисловість	5855	122,5	108,3
виробництво харчових продуктів, напоїв та тютюнових виробів	5418	120,5	100,2
текстильне виробництво; виробництво одягу, шкіри, виробів зі шкіри та інших матеріалів	4222	128,6	78,1
виготвлення виробів з деревини, виробництво паперу та поліграфічна діяльність	5258	130,8	97,3
виробництво коксу та продуктів нафтоперероблення	6549	105,8	121,1
виробництво хімічних речовин і хімічної продукції	5927	118,4	109,6
виробництво основних фармацевтичних продуктів і фармацевтичних препаратів	11527	129,9	213,2
виробництво гумових і пластмасових виробів; іншої неметалевої мінеральної продукції	5493	128,5	101,6
металургійне виробництво, виробництво готових металевих виробів, крім машин і устаткування	6968	119,4	128,9
виробництво машин і устаткування, не віднесених до інших угруповань	5282	123,0	97,7
виробництво автотранспортних засобів, причепів і напівпричепів та інших транспортних засобів	5963	124,8	110,3
виробництво меблів, іншої продукції, ремонт і монтаж машин і устаткування	5777	128,7	106,9
Постачання електроенергії, газу, пари та кондиційованого повітря	7088	128,1	131,1
Водопостачання; каналізація, поводження з відходами	4143	112,4	76,6





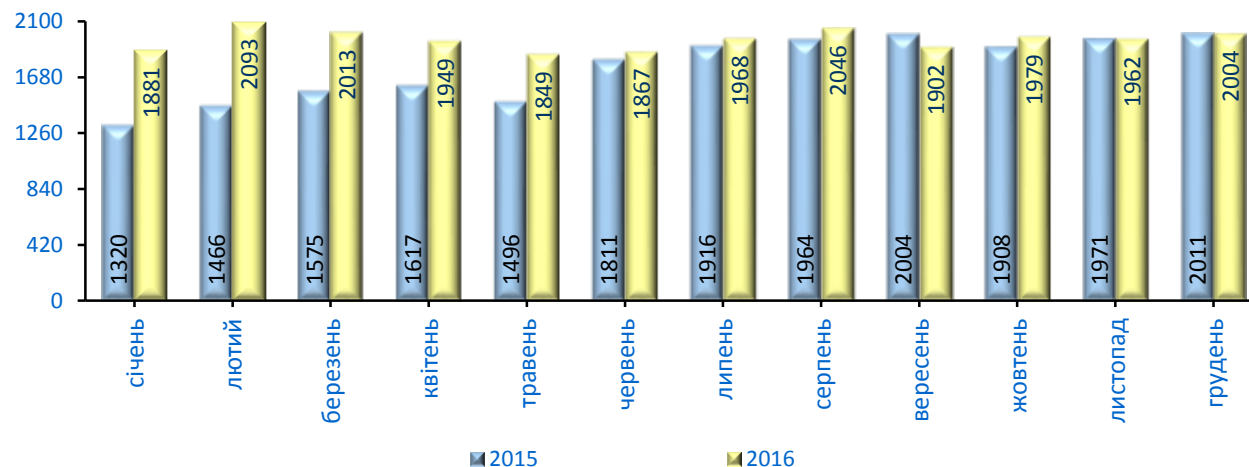
### Заборгованість із виплати заробітної плати на початок року

	На 1 січня, млн.грн	У % до	
		1 січня попереднього року	фонду оплати праці попереднього місяця
2013	830	90,7	2,4
2014	753	90,7	2,1
2015	1320	...	...
2016	1881	142,5	4,4

### Заборгованість із виплати заробітної плати у 2016 році

	На 1 число, млн.грн	У % до	
		1 січня	фонду оплати праці попереднього місяця
січень	1881	142,5	4,4
лютий	2093	111,3	5,9
березень	2013	107,1	5,4
квітень	1949	103,6	4,9
травень	1849	98,3	4,6
червень	1867	99,2	4,6
липень	1968	104,6	4,6
серпень	2046	108,8	4,7
вересень	1902	101,1	4,5
жовтень	1979	105,2	4,6
листопад	1962	104,3	4,5
грудень	2004	106,6	4,6

### Динаміка суми заборгованості з виплати заробітної плати, млн.грн (на 1 число відповідного місяця)



### Структура заборгованості з виплати заробітної плати за типами підприємств на 1 грудня 2016 року

	Усього	У тому числі		
		економічно активні	підприємства-банкрути	економічно неактивні
млн.грн	2004,0	1331,0	633,9	39,1
у % до загальної суми	100,0	66,4	31,6	2,0

Сума невиключеної заробітної плати протягом листопада 2016 року збільшилася на 2,1%, або на 42,0 млн.грн, що відбулося в основному за рахунок організацій з постачання електроенергії, газу, пари та кондиційованого повітря (15,1 млн.грн), підприємств промисловості із добування кам'яного та бурого вугілля (13,8 млн.грн), виробництва машин і устаткування, не віднесених до інших угруповань (13,1 млн.грн), а також виробництва автотранспортних засобів, причепів і напівпричепів та інших транспортних засобів (11,9 млн.грн).

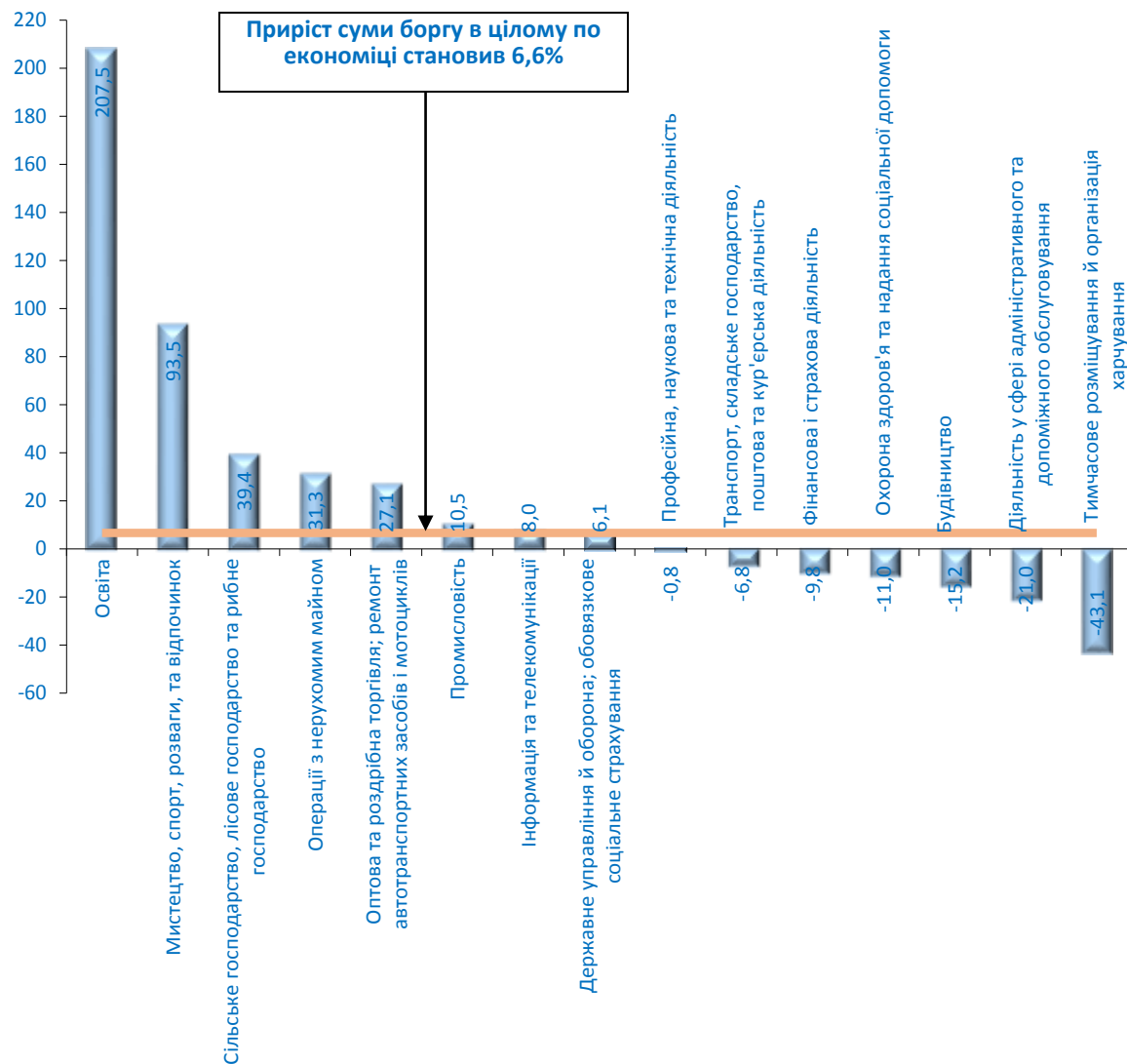


**Заборгованість із виплати заробітної плати  
за видами економічної діяльності  
на 1 грудня 2016 року**

	Млн. грн	У % до		
		1 січня 2016	фонду оплати праці за листопад	під- сумку
<b>Усього</b>	<b>2004,0</b>	<b>106,6</b>	<b>4,6</b>	<b>100,0</b>
Сільське господарство, лісове господарство та рибне господарство	13,9	139,4	0,6	0,7
Промисловість	1494,6	110,5	12,1	74,6
Будівництво	83,1	84,8	9,0	4,1
Оптова та роздрібна торгівля; ремонт автотранспортних засобів і мотоциклів	19,5	127,1	0,4	1,0
Транспорт, складське господарство, поштова та кур'єрська діяльність	191,7	93,2	4,7	9,6
Тимчасове розміщування й організація харчування	4,7	56,9	1,7	0,2
Інформація та телекомунікації	3,4	108,0	0,3	0,2
Фінансова та страхова діяльність	16,6	90,2	0,9	0,8
Операції з нерухомим майном	14,8	131,3	3,5	0,7
Професійна, наукова та технічна діяльність	126,7	99,2	6,5	6,3
Діяльність у сфері адміністративного та допоміжного обслуговування	7,9	79,0	1,0	0,4
Державне управління й оборона; обов'язкове соціальне страхування	4,6	106,1	0,1	0,2
Освіта	7,1	307,5	0,1	0,4
Охорона здоров'я та надання соціальної допомоги	8,7	89,0	0,3	0,4
Мистецтво, спорт, розваги та відпочинок	5,8	193,5	0,8	0,3

**Приріст, зниження (–) заборгованості з виплати заробітної плати  
на 1 грудня 2016 року**

(% до 1 січня 2016р.)





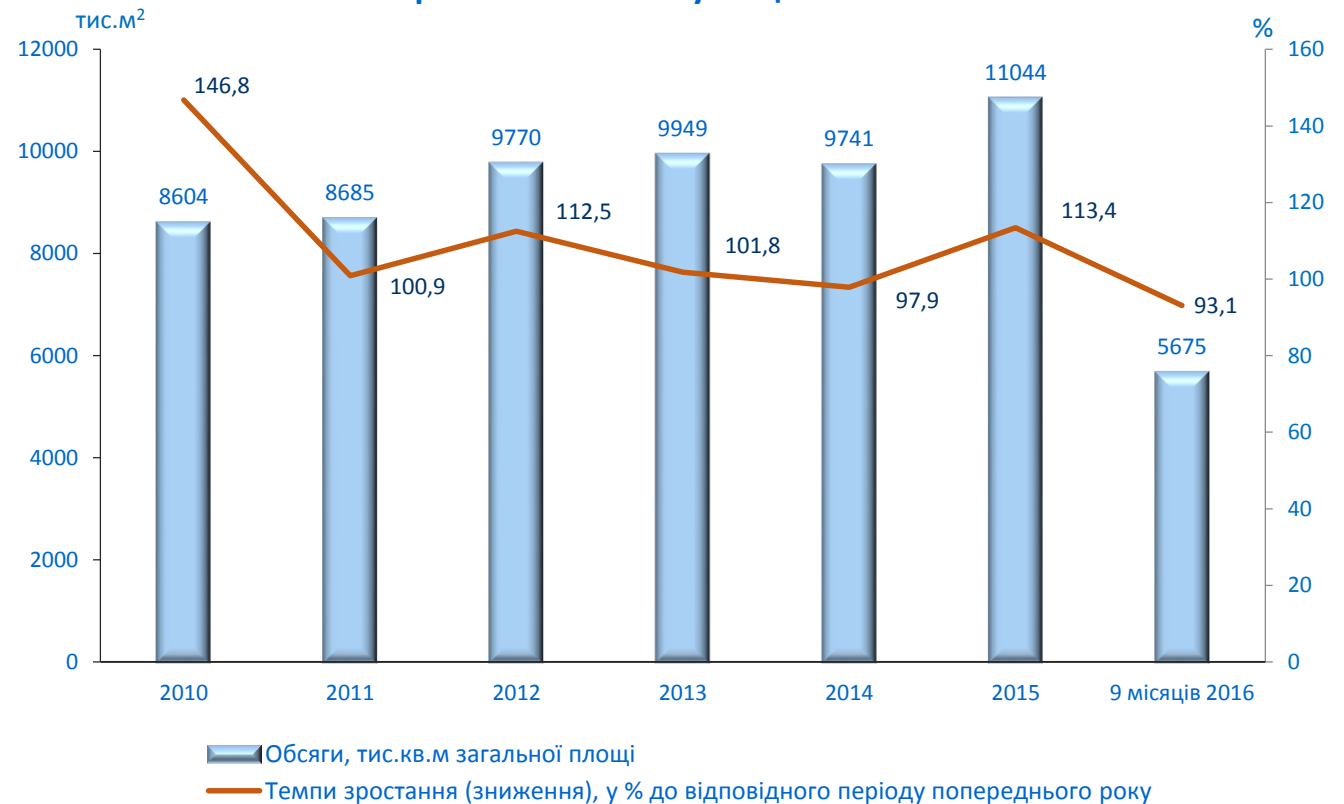


	Тис.м <sup>2</sup> загальної площі	У % до відповідного періоду поперед- нього року
<b>2015</b>		
січень–березень	1620	80,7
січень–червень	3314	81,8
січень–вересень	6096	96,9
січень–грудень	11044	113,4
<b>2016</b>		
січень–березень	1839	113,5
січень–червень	3291	99,3
січень–вересень	5675	93,1

	Січень–вересень 2016	
	кількість квартир, прийнятих в експлуатацію, од	середній розмір квартири, м <sup>2</sup> загальної площі
<b>Усього</b>	<b>65318</b>	<b>83,3</b>
у міських поселеннях	48051	76,0
у сільській місцевості	17267	103,8

Більше половини (52,6%) загальної площі житла, або 2983,2 тис.м<sup>2</sup>, прийнято в експлуатацію у будинках із двома і більше квартирами. В одноквартирних будинках прийнято відповідно 47,2%, або 2678,3 тис.м<sup>2</sup>, у гуртожитках – 0,2%, або 13,2 тис.м<sup>2</sup> загальної площі житла.

## Прийняття в експлуатацію житла



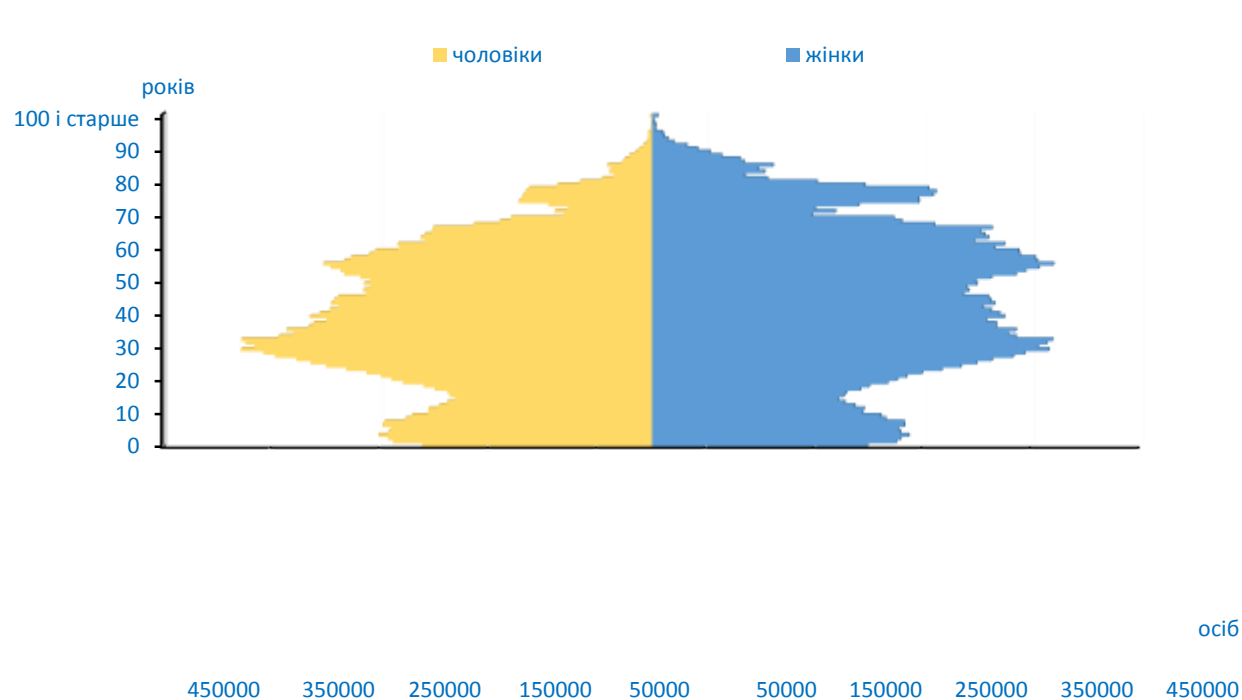
**Примітка.** Починаючи з 2010 року, з урахуванням загальної площі прийнятого в експлуатацію житла відповідно до порядків (накази Мінрегіону України від 24.04.2015 № 79, від 19.03.2013 № 95 та від 24.06.2011 № 91) та Тимчасового порядку (постанова КМУ від 09.09.2009 № 1035).



## Чисельність наявного населення<sup>1</sup> (за оцінкою, на початок року)

Рік	Тис. осіб
2010	43617,2
2011	43434,2
2012	43289,4
2013	43204,4
2014	43073,1
2015 <sup>2</sup>	42929,3
2016 <sup>2</sup>	42760,5
на 1 листопада 2016 <sup>2</sup>	42620,0

## Статеві-вікова піраміда населення України на початок 2016 року<sup>1,2</sup>



<sup>1</sup> Без урахування тимчасово окупованої території Автономної Республіки Крим і м.Севастополя.

<sup>2</sup> Розрахунки (оцінки) чисельності населення здійснено на основі наявних адміністративних даних щодо державної реєстрації народження і смерті та зміни реєстрації місця проживання.