



Соціально-економічний розвиток України за січень–вересень 2016 року

(без урахування тимчасово окупованої території
Автономної Республіки Крим і м.Севастополя,
за 2014–2016 роки – також без частини зони
проведення антитерористичної операції)



Державна служба статистики України



Державна служба статистики України

вул. Шота Руставелі, 3, м.Київ, 01601, Україна
тел. (044) 284-31-28, факс: (044) 235-37-39
електронна пошта: office@ukrstat.gov.ua
веб-сайт: www.ukrstat.gov.ua

Відповідальний за випуск О. А. Вишневська

Публікація вміщує основні показники соціально-економічного розвитку України без урахування тимчасово окупованої території Автономної Республіки Крим і м.Севастополя, за 2014–2016 роки – також без частини зони проведення антитерористичної операції.

УМОВНІ ПОЗНАЧЕННЯ

Тире (–)	– явищ не було
Три крапки (...)	– відомості відсутні
Нуль (0; 0,0)	– явища відбулися, але у вимірах менших за ті, що можуть бути виражені використаними у таблиці розрядами
Символ (х)	– заповнення рубрики за характером побудови таблиці не має сенсу
"з них", "у тому числі"	– означає, що наведено не всі доданки загальної суми

Примітка. В окремих випадках сума складових може не дорівнювати підсумку у зв'язку з округленням даних.



Основні макроекономічні показники	3
Валовий внутрішній продукт	4
Споживчі ціни та ціни виробників	8
Промислове виробництво	9
Продукція сільського господарства	10
Капітальні інвестиції	13
Прямі іноземні інвестиції (акціонерний капітал).....	14
Зовнішня торгівля	15
Ринок праці	18
Доходи населення.....	19
Заробітна плата.....	21
Прийняття в експлуатацію житла	26
Населення	27



Основні макроекономічні показники за січень–вересень 2016 року

3

До відповідного
періоду
попереднього
року

Реальний ВВП (II квартал 2016)	↑	1,4%
Обсяг промислової продукції	↑	2,0%
Обсяг продукції сільського господарства	↑	0,9%
Капітальні інвестиції (січень-червень 2016)	↑	9,6%
Експорт товарів та послуг (I півріччя 2016)	↓	-9,2%
Імпорт товарів та послуг (I півріччя 2016)	↓	-5,8%
Оборот роздрібної торгівлі	↑	3,3%
Реальний наявний дохід населення (II квартал 2016)	↑	5,6%
Реальна заробітна плата	↑	9,1%

Вересень до
грудня
попереднього
року

Споживчі ціни	↑	6,4%
Ціни виробників промислової продукції	↑	22,1%



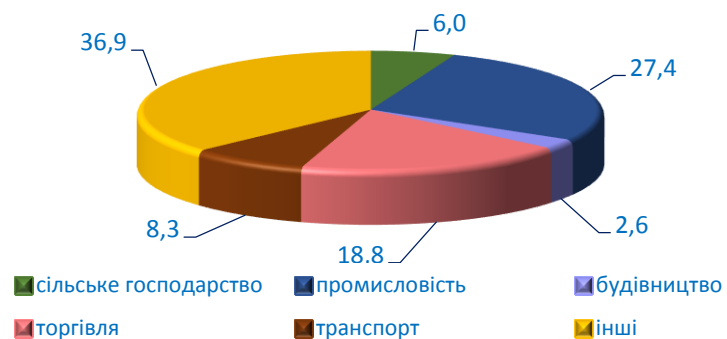
Валовий внутрішній продукт (ВВП)

4

ВВП

	Млрд.грн	У постійних цінах 2010 року, відсотків до відповідного періоду попереднього року	
		зміна обсягу	зміна дефлятора
2010	1079,3	4,1	13,7
2011	1300,0	5,5	14,2
2012	1404,7	0,2	7,8
2013	1465,2	0,0	4,3
2014	1586,9	-6,6	15,9
2015	1979,5	-9,9	38,4
2016			
I квартал	453,2	0,1	20,5
II квартал	531,8	1,4	15,2

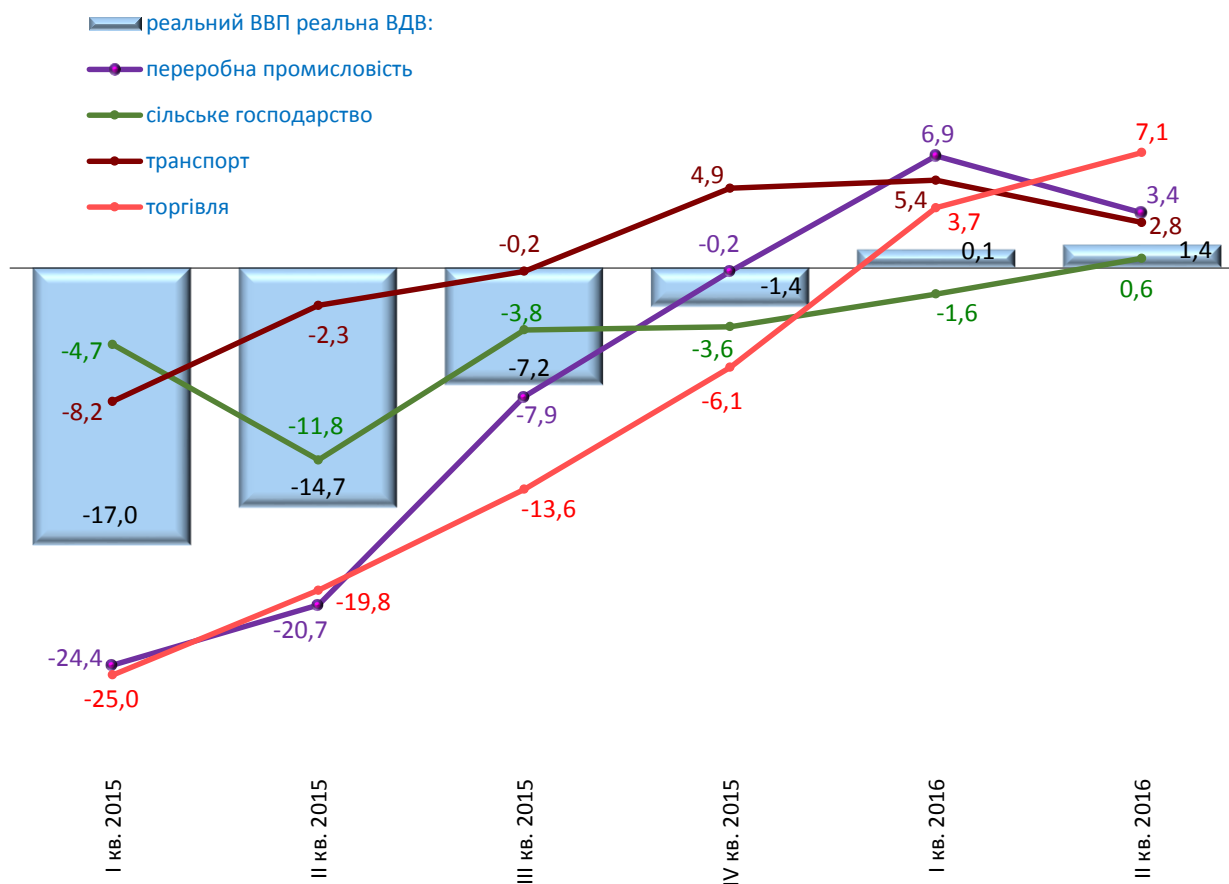
Структура валової доданої вартості за II квартал 2016 року, %



Номінальний ВВП за II квартал 2016 року становив 531,8 млрд.грн.

Приріст, зниження (-)

(% до відповідного періоду попереднього року, у постійних цінах 2010 року)





Валовий внутрішній продукт (ВВП)

5

ВВП за категоріями кінцевого використання у II кварталі 2016 року

	У фактичних цінах, млн.грн	У постійних цінах 2010 року, % до попереднього року	
		зміна обсягу	зміна дефлятора
Валовий внутрішній продукт	531838	1,4	15,2
Кінцеві споживчі витрати	469497	2,3	13,3
домашніх господарств	355977	4,3	10,1
некомерційних організацій, що обслуговують домашні господарства	4253	3,5	19,7
сектору загального державного управління	109267	-2,4	22,4
Валове нагромадження	70475	15,6	15,9
валове нагромадження основного капіталу	74961	17,6	12,2
зміна запасів матеріальних оборотних коштів	-4623	x	14,8
придбання за виключенням вибуття цінностей	137	x	3,4
Сальдо експорту-імпорту товарів і послуг	-8134	x	x
експорт товарів і послуг	283217	-6,5	21,0
імпорт товарів і послуг (-)	291351	-0,1	15,4

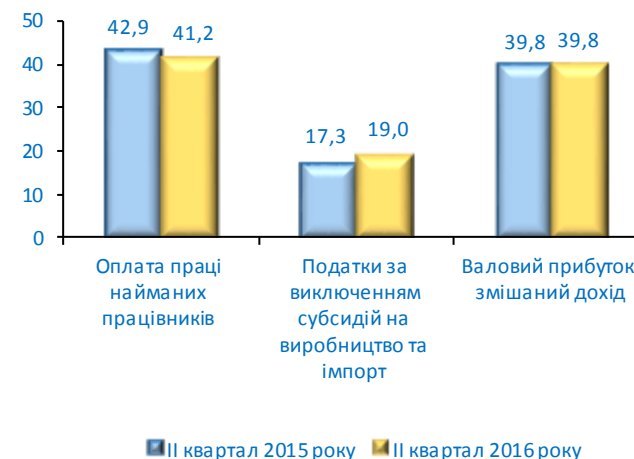
Структура ВВП за категоріями кінцевого використання, %



ВВП за категоріями доходу у II кварталі 2016 року

	Млн.грн	% до підсумку
Валовий внутрішній продукт	531838	100,0
Оплата праці найманих працівників	219255	41,2
Податки за виключенням субсидій на виробництво та імпорт	101194	19,0
Валовий прибуток, змішаний дохід	211389	39,8

Структура ВВП за категоріями доходу, %





Валовий внутрішній продукт (ВВП)

6

ВВП за категоріями кінцевого використання, млн.грн

	2010	2013	2014
Валовий внутрішній продукт	1079346	1465198	1586915
Кінцеві споживчі витрати	897583	1329632	1429959
домашніх господарств	680164	1047096	1120876
некомерційних організацій, що обслуговують домашні господарства	8155	10265	12873
сектору загального державного управління	209264	272271	296210
Валове нагромадження	225296	270895	212591
валове нагромадження основного капіталу	183867	247054	224327
зміна запасів матеріальних оборотних коштів	41068	23641	-12077
придбання за виключенням вибуття цінностей	361	200	341
Сальдо експорту-імпорту товарів та послуг	-43533	-135329	-55635
експорт товарів та послуг	507869	629401	771129
імпорт товарів та послуг (-)	551402	764730	826764

ВВП за категоріями доходу, млн.грн

	2010	2013	2014
Оплата праці найманих працівників	518184	730653	734943
Податки за виключенням субсидій на виробництво та імпорт	127525	184323	204191
Валовий прибуток, змішаний дохід	433637	550222	647781
Усього	1079346	1465198	1586915

ВВП за 2014 рік склав 1,6 трлн.грн.

Структура ВВП за категоріями кінцевого використання, %



Структура ВВП за категоріями доходу, %

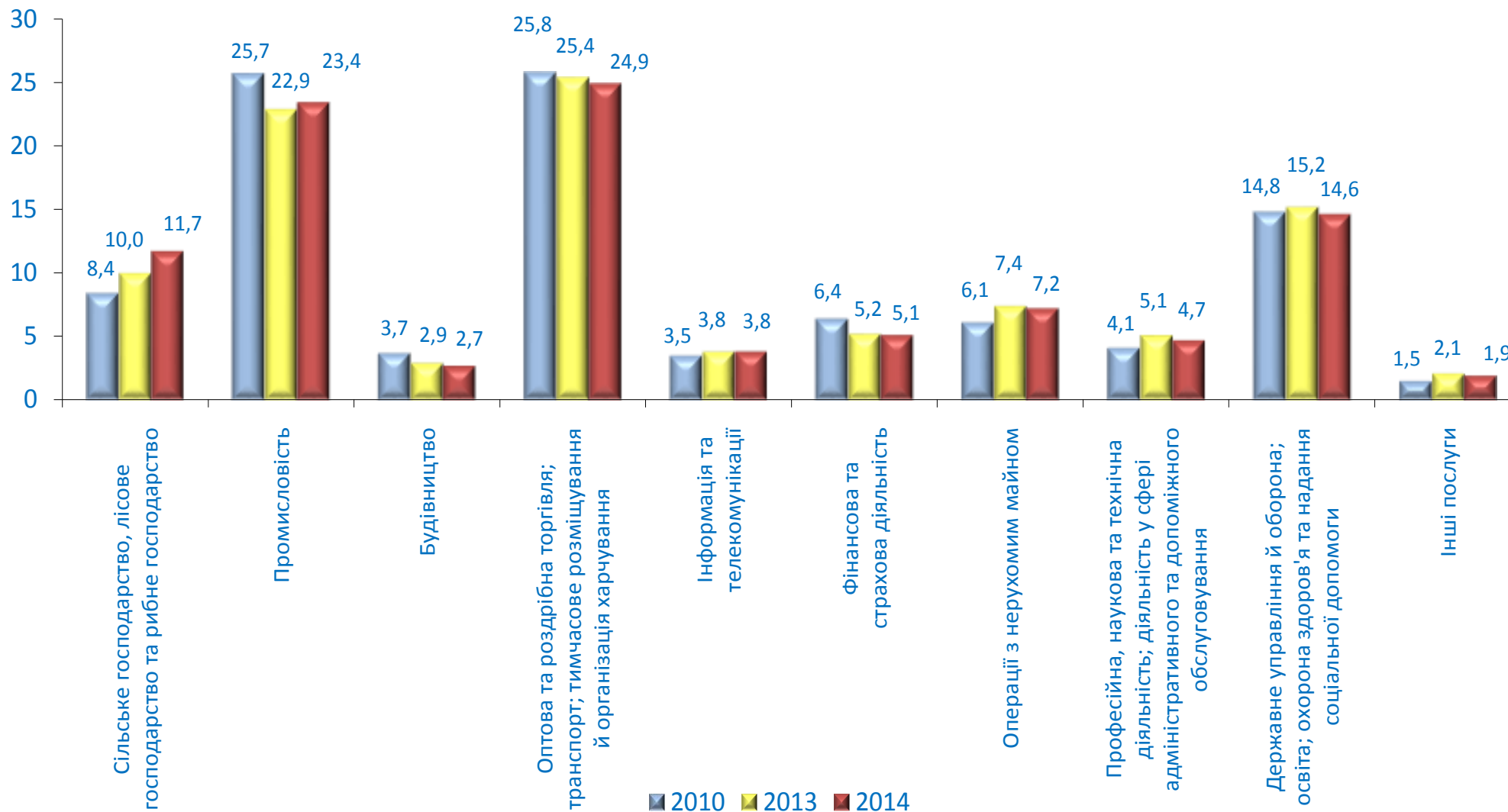




Валовий внутрішній продукт (ВВП)

7

Структура валової доданої вартості за видами економічної діяльності, %





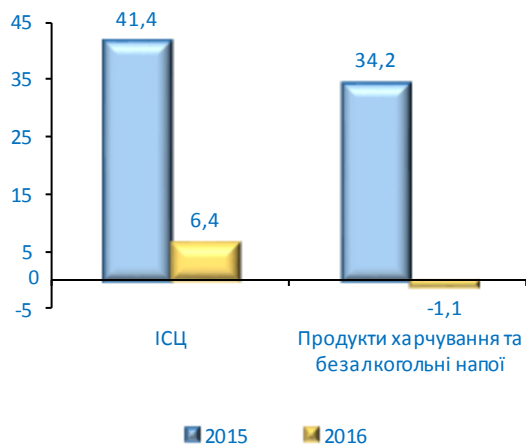
Споживчі ціни та ціни виробників

8

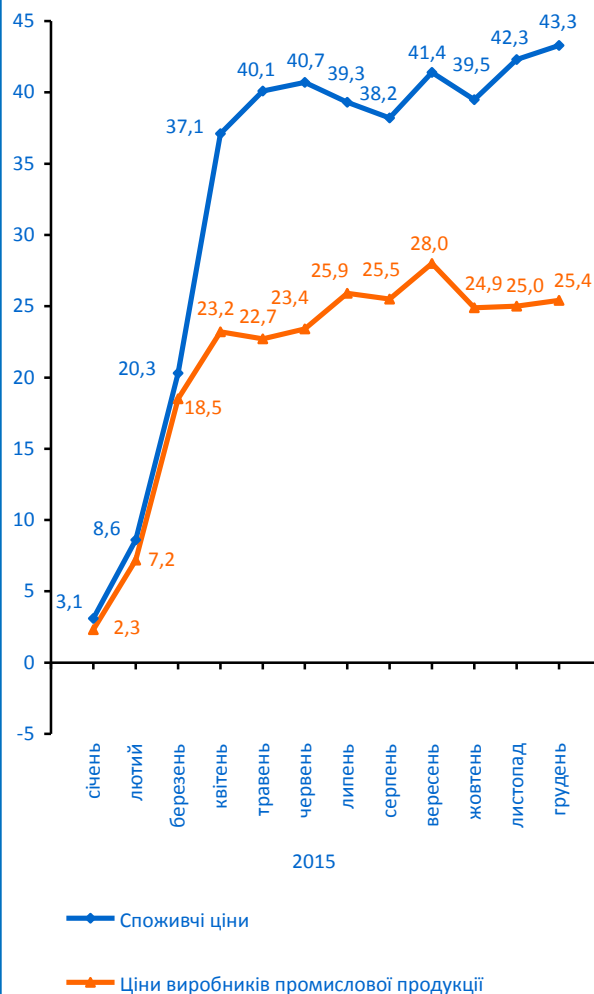
Зміни споживчих цін, %
(грудень до грудня попереднього року)

2011	4,5
2012	-0,2
2013	0,5
2014	24,9
2015	43,3

Зміни споживчих цін, %
(вересень до грудня попереднього року)



(до грудня попереднього року), %



Зміни цін виробників промислової продукції, %
(грудень до грудня попереднього року)

2011	14,2
2012	0,3
2013	1,8
2014	31,8
2015	25,4

Зміни цін виробників промислової продукції за основними видами промислової діяльності, %
(вересень до грудня попереднього року)

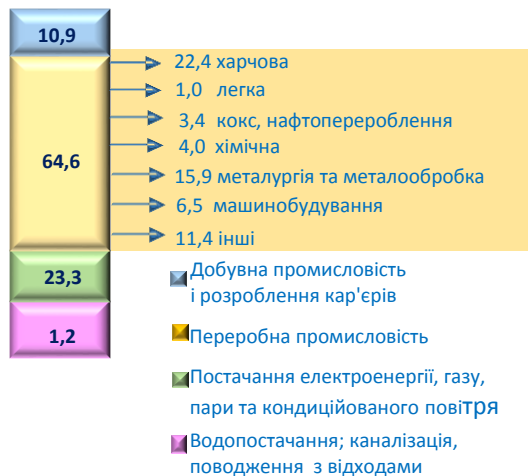




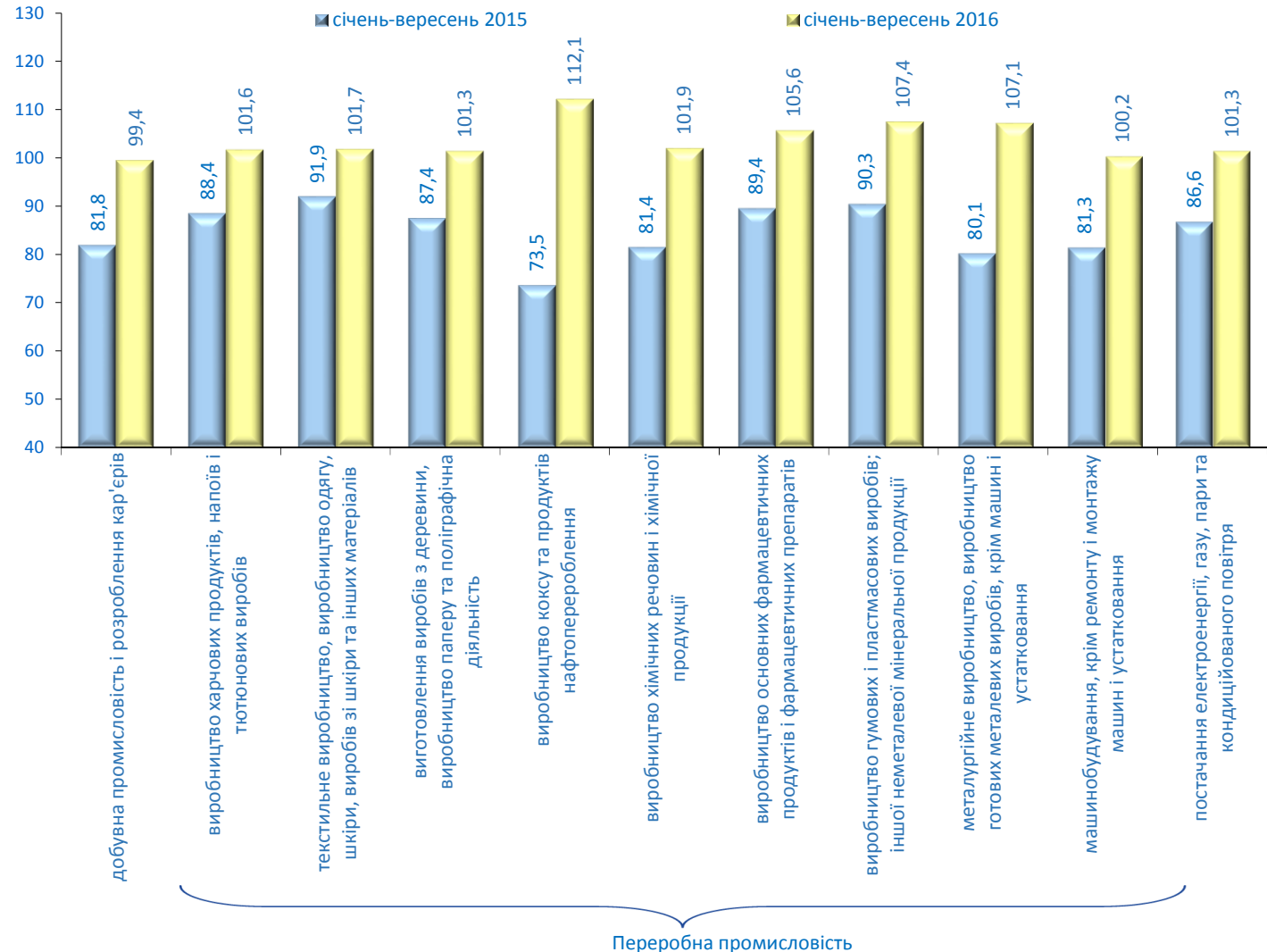
Індекси промислової продукції, %

	Вересень 2016 до		Січень– вересень 2016 до січня–вересня 2015
	серпня 2016	вересня 2015	
Промисловість	104,4	102,0	102,0
Добувна промисловість і розроблення кар'єрів	96,4	94,6	99,4
Переробна промисловість	109,9	104,6	103,5
Постачання електроенергії, газу, пари та кондиційованого повітря	95,7	105,0	101,3

Структура реалізованої промислової продукції у 2015 році, %



Індекси промислової продукції за видами діяльності, % (до попереднього року)

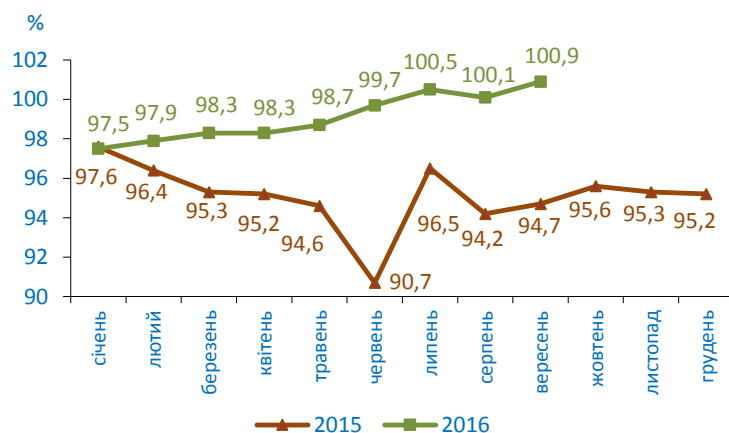




Індекси сільськогосподарської продукції, %

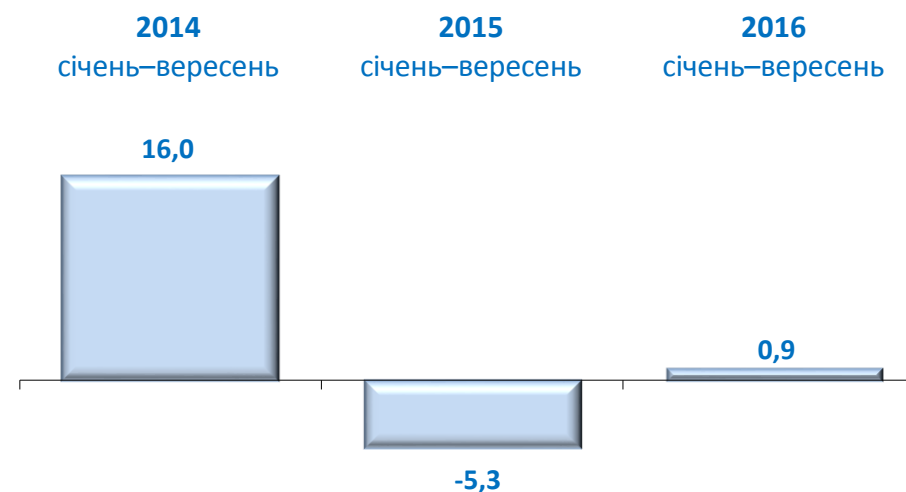
	До попереднього року	1990=100
2010	98,6	69,1
2011	120,2	83,0
2012	96,1	79,8
2013	113,6	90,7
2014	102,2	92,6
2015	95,2	88,2
2016 січень–вересень	100,9	x

Індекси сільськогосподарської продукції (до відповідного періоду попереднього року; наростаючим підсумком)



Обсяг сільськогосподарської продукції у фактичних цінах за січень–вересень 2016 року становив 405,1 млрд.грн (січень–вересень 2015 року – 369,7 млрд.грн).

Приріст, зниження (–) обсягу сільськогосподарської продукції, % (до відповідного періоду попереднього року)



За категоріями виробників

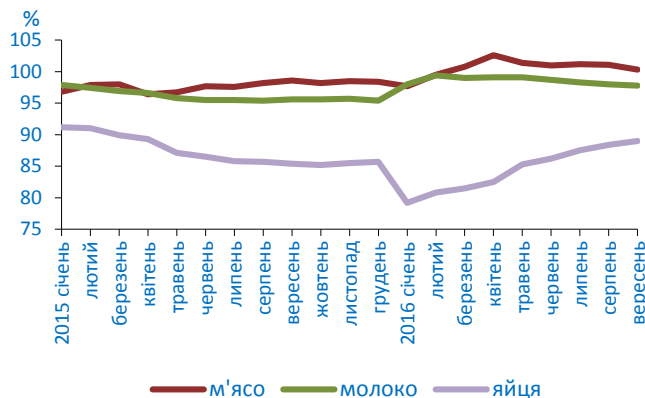
Сільськогосподарські підприємства	29,1	-4,3	0,8
Господарства населення	5,5	-6,4	0,9



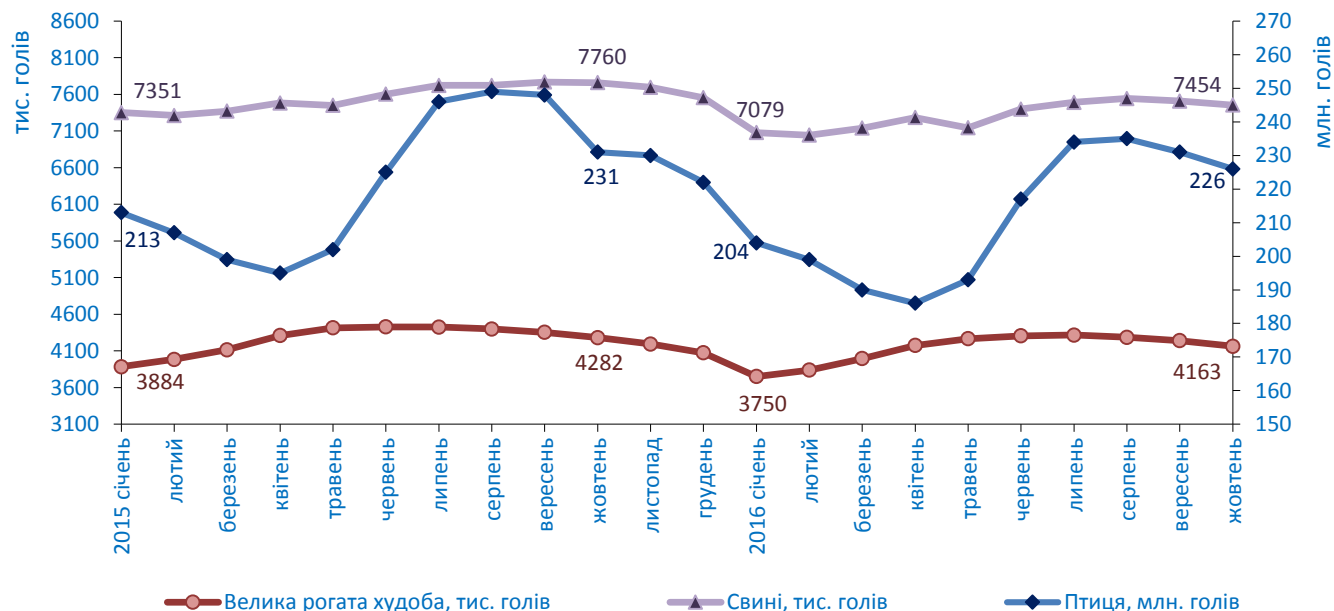
Виробництво основних видів продукції тваринництва

	М'ясо (у живій вазі), млн.т	Молоко, млн.т	Яйця, млрд.шт
2010	2,7	10,9	16,2
2011	2,8	10,8	17,9
2012	2,9	11,1	18,4
2013	3,2	11,2	19,1
2014	3,3	11,1	19,6
2015	3,3	10,6	16,8
2016 січень–вересень	2,3	8,2	11,9

Темпи зростання, зниження (–) виробництва основних видів продукції тваринництва (до відповідного періоду попереднього року; наростаючим підсумком)



Поголів'я основних видів худоби та птиці (на початок місяця)



Приріст, зниження (–) виробництва основних видів продукції тваринництва, % (до відповідного періоду попереднього року)

	2014 січень–вересень	2015 січень–вересень	2016 січень–вересень
М'ясо (у живій вазі)	5,7	–1,4	0,3
Молоко	0,7	–4,4	–2,2
Яйця	7,1	–14,6	–11,0



Виробництво основних сільськогосподарських культур, МЛН.Т

	2013	2014	2015
Зернові культури ¹	62,3	63,9	60,1
Цукрові буряки (фабричні)	10,8	15,7	10,3
Соняшник на зерно ¹	10,9	10,1	11,2
Картопля	21,9	23,7	20,8
Овочі	9,4	9,6	9,2

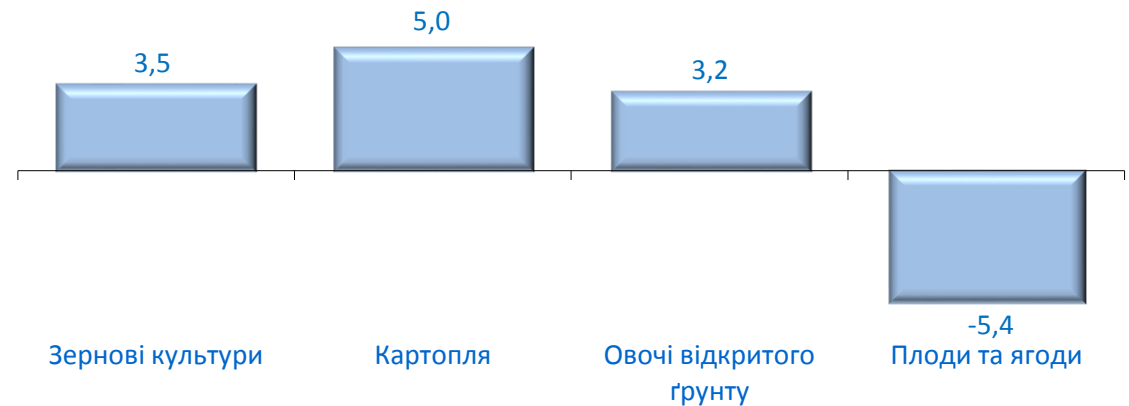
Урожайність, ц з 1 га

	2013	2014	2015
Зернові культури ¹	40,6	43,7	41,1
Цукрові буряки (фабричні)	398,9	476,5	435,8
Соняшник на зерно ¹	21,9	19,4	21,6
Картопля	159,5	176,4	161,4
Овочі	199,7	207,8	206,1

¹ У вазі після доробки.

Станом на 1 жовтня 2016 року намолочено 44,4 млн.т зерна (у початково оприбуткованій вазі); зібрано 21,4 млн.т картоплі, 7,2 млн.т овочів відкритого ґрунту та 1,5 млн.т плодів та ягід.

Приріст, зниження (–) виробництва основних сільськогосподарських культур на 1 жовтня 2016 року, % (до відповідної дати попереднього року)



Збільшення, зменшення (–) урожайності до попереднього року, ц

Площа збирання, тис.га

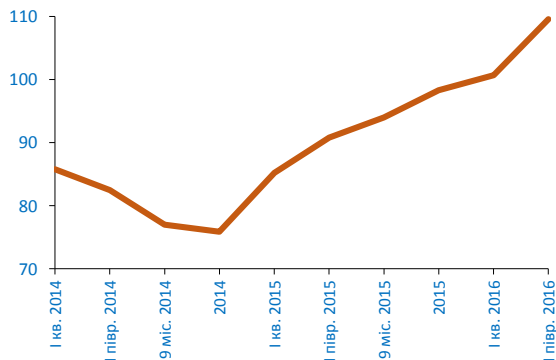
Зернові культури	Картопля	Овочі відкритого ґрунту	Плоди та ягоди
3,1	4	1	–6,9
10990,7	1297,7	372,6	153,9



Капітальні інвестиції

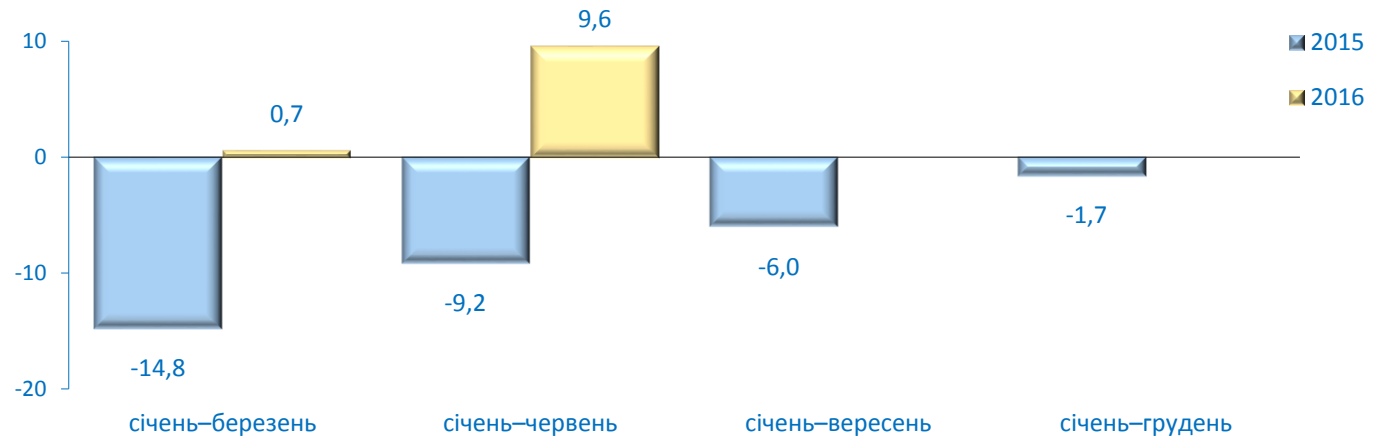
	Млн.грн	У % до відповідного періоду попереднього року
2014		
січень–березень	40809,9	85,8
січень–червень	86860,0	82,5
січень–вересень	135476,8	77,0
січень–грудень	204061,7	75,9
2015		
січень–березень	44741,7	85,2
січень–червень	98724,6	90,8
січень–вересень	160722,6	94,0
січень–грудень	251154,3	98,3
2016		
січень–березень	51591,7	100,7
січень–червень	119842,8	109,6

До відповідного періоду попереднього року, %



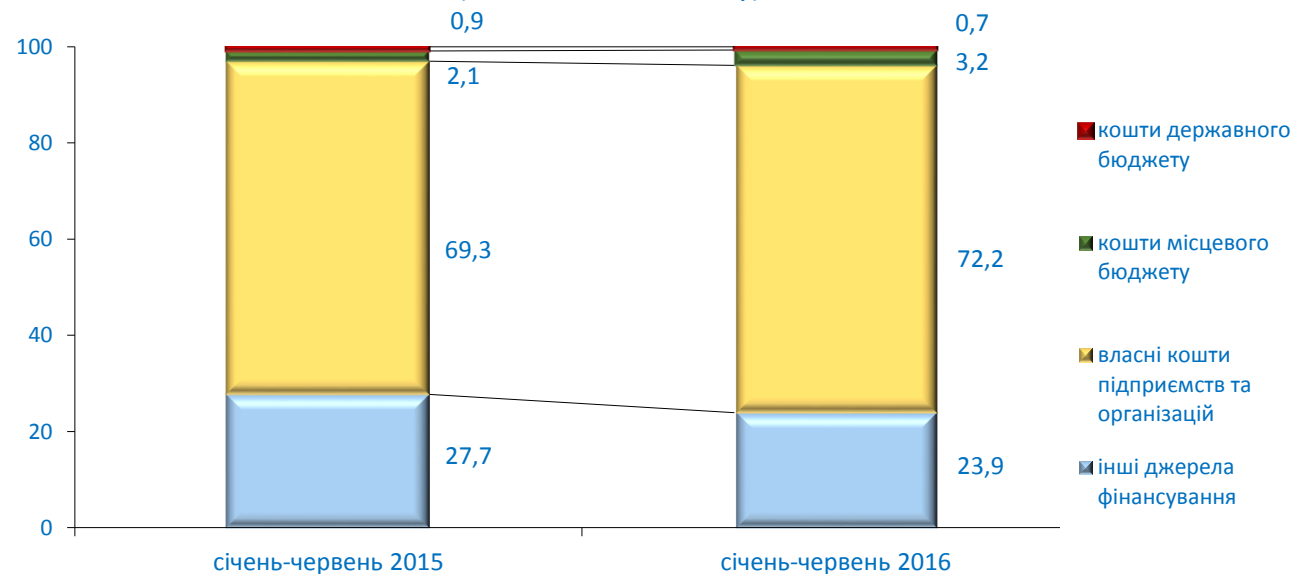
Приріст, зниження (-), %

(до відповідного періоду попереднього року)



Структура за джерелами фінансування, %

(до загального обсягу)



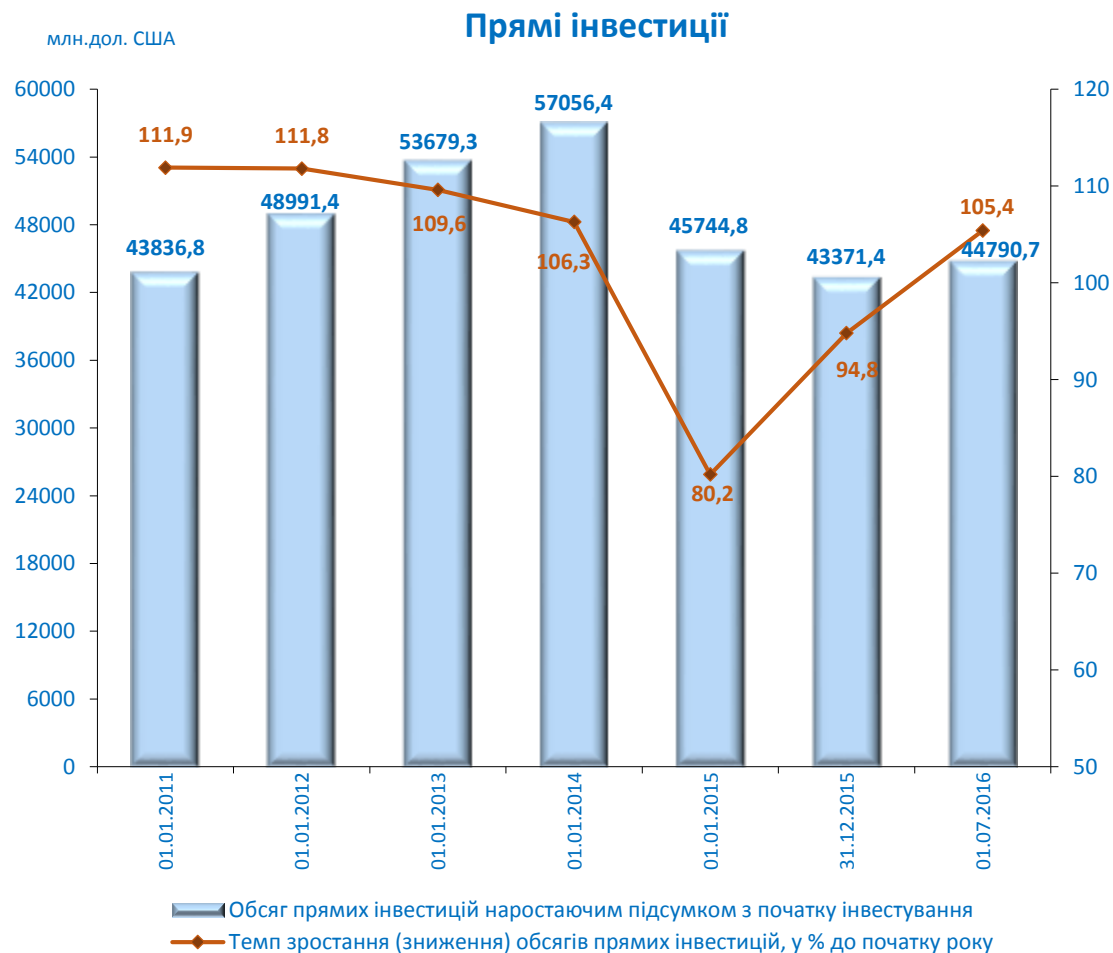


Приріст, зниження (–) прямих інвестицій, млн.дол. США

2010	4661,1
2011	5154,6
2012	4687,9
2013	3377,1
2014	–11311,6
2015	–2373,4
2016 січень–червень	2281,5

Прямі інвестиції на одну особу населення (наростаючим підсумком), дол. США

на 01.01.2011	1011,1
на 01.01.2012	1134,3
на 01.01.2013	1246,1
на 01.01.2014	1327,8
на 01.01.2015	1068,0
на 31.12.2015	1016,3
на 01.07.2016	1049,6

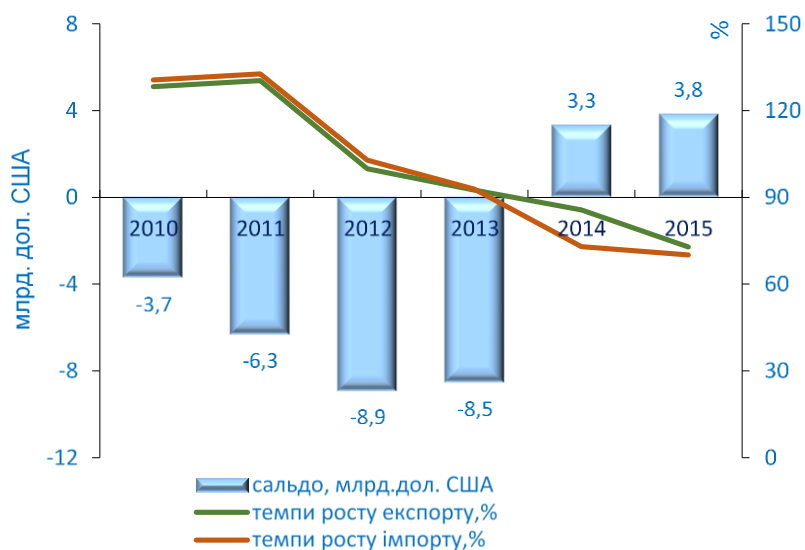


На 1 липня 2016 року найбільші країни-інвестори: Кіпр – 11091,7 млн.дол. США (24,8%), Нідерланди – 5769,0 млн.дол. (12,9%), Німеччина – 5447,4 млн.дол. (12,2%), Російська Федерація – 4740,4 млн.дол. (10,6%).

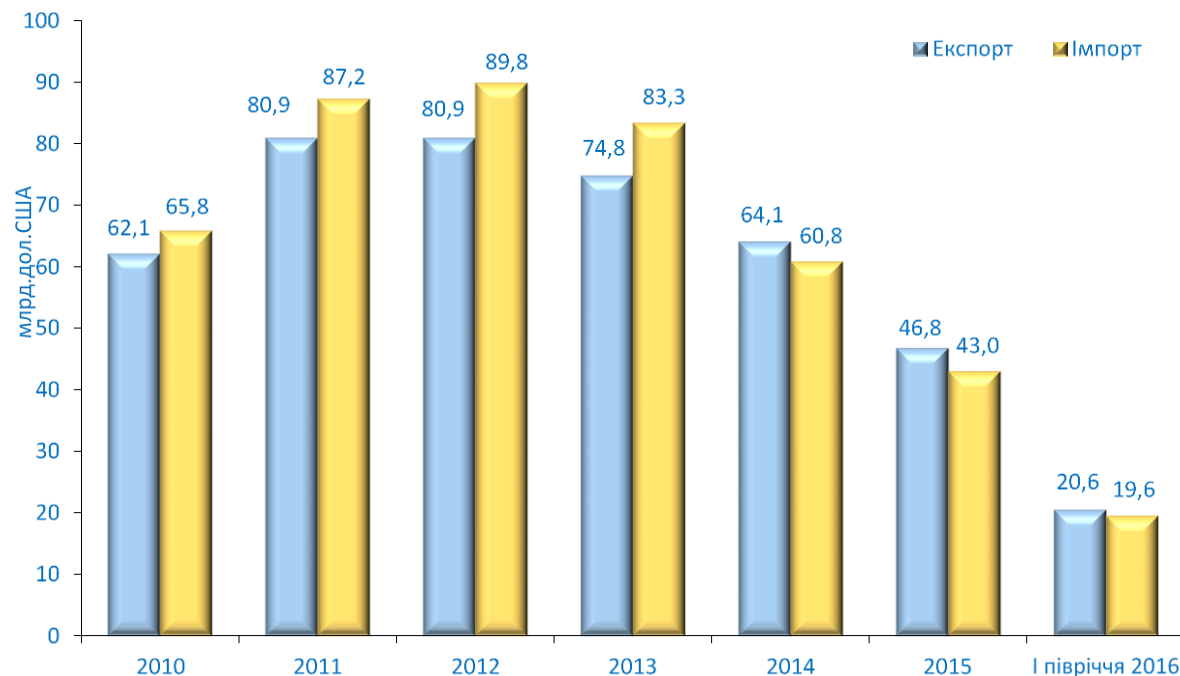


Темпи зростання, зниження (–) обсягів торгівлі
товарами і послугами, %
(до попереднього періоду)

	Експорт	Імпорт	Сальдо, млн.дол. США
2010	128,2	130,6	–3628,4
2011	130,3	132,7	–6290,6
2012	99,9	102,9	–8878,8
2013	92,5	92,8	–8514,3
2014	85,7	72,9	3356,2
2015	73,0	70,7	3828,2
2016 I півріччя	90,8	94,2	1019,5



Динаміка обсягів експорту-імпорту товарів і послуг



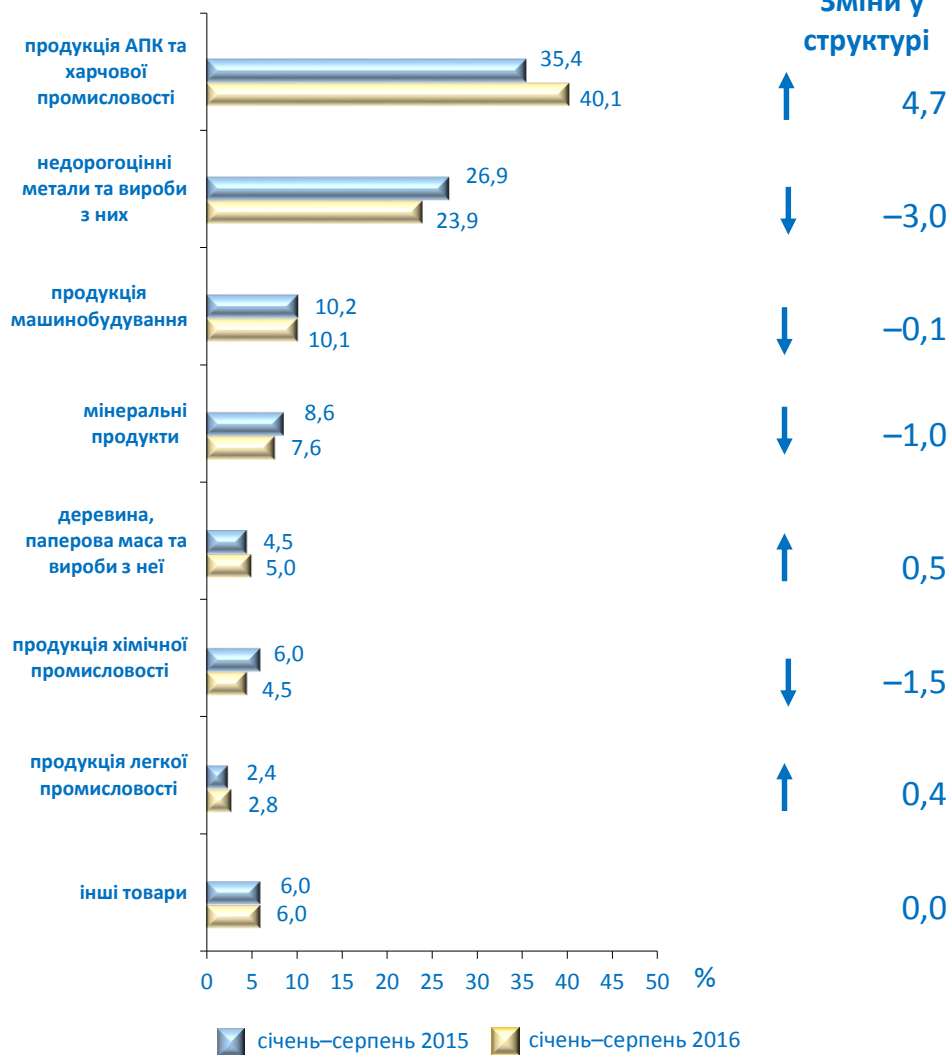
Приріст, зниження (–) обсягів торгівлі товарами і послугами, %
(до попереднього періоду)

	2010	2011	2012	2013	2014	2015	2016 I півріччя
експорт	+28,2	+30,3	–0,1	–7,5	–14,3	–27,0	–9,2
імпорт	+30,6	+32,7	+2,9	–7,2	–27,1	–29,3	–5,8

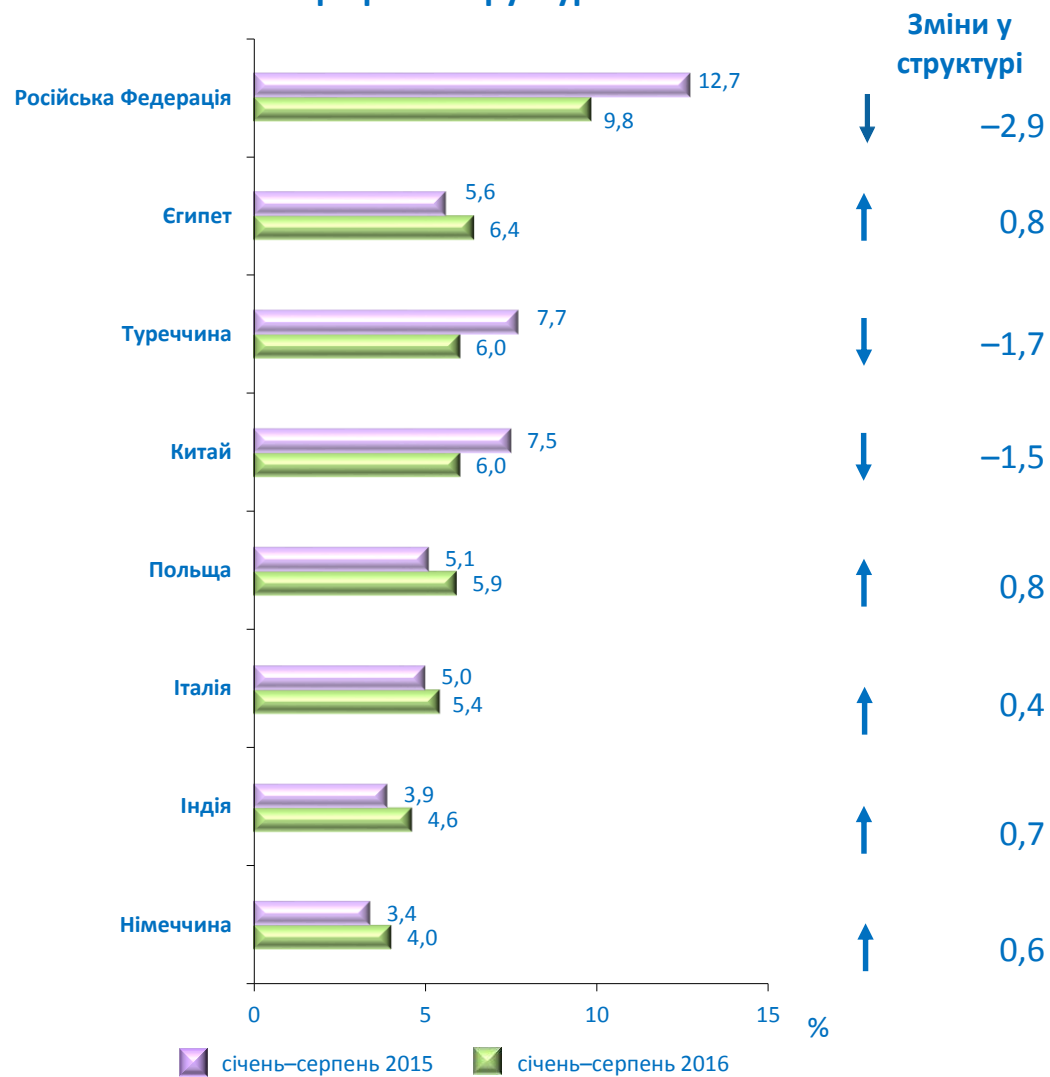


Структура експорту товарів

Товарна структура



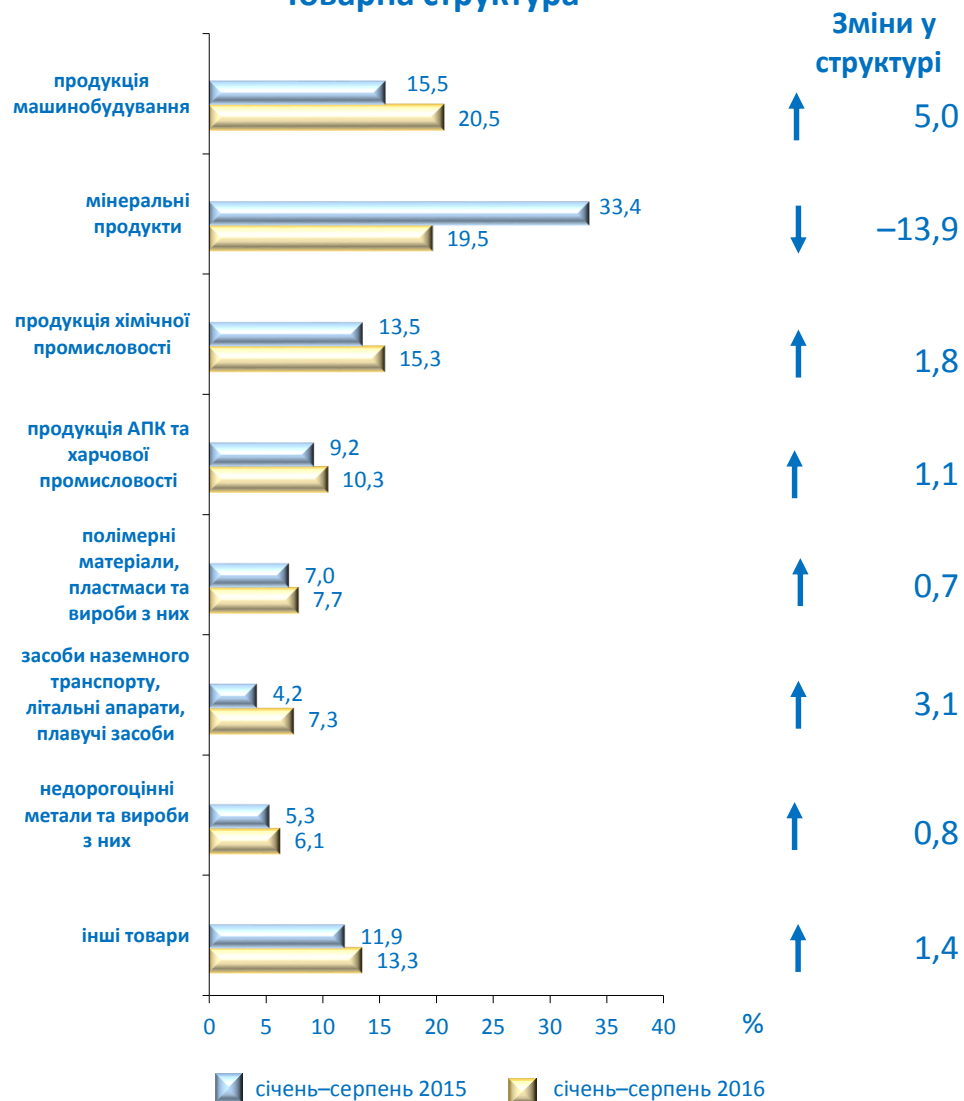
Географічна структура



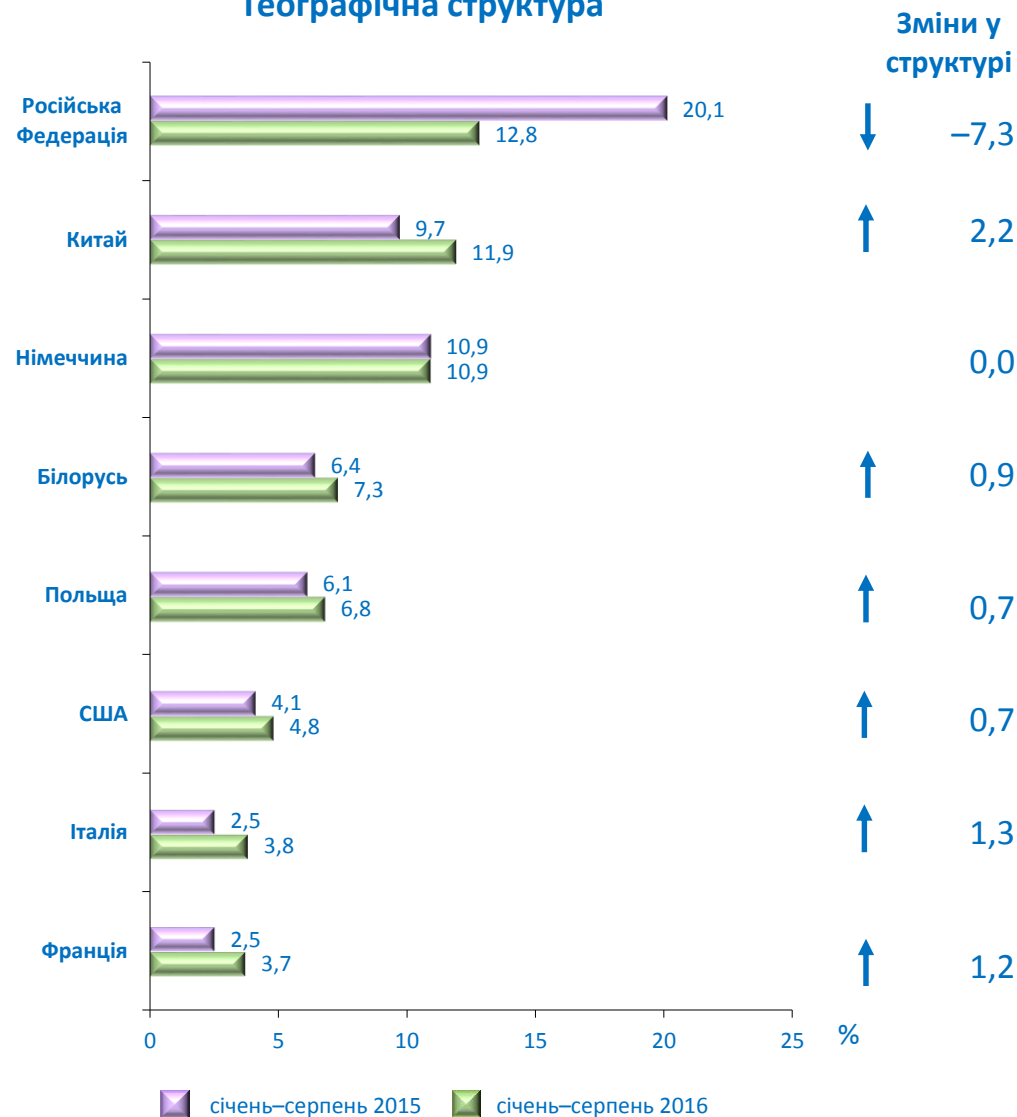


Структура імпорту товарів

Товарна структура



Географічна структура





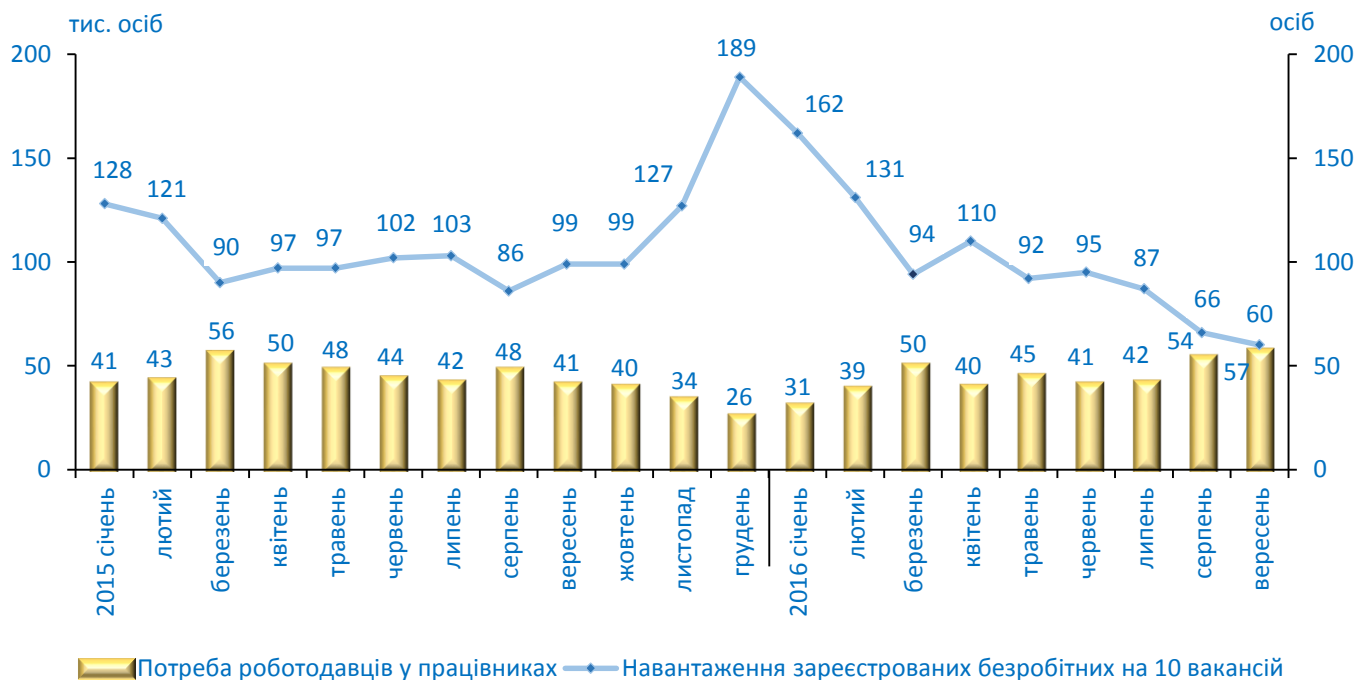
Економічна активність населення працездатного віку в I півріччі 2016 року (у середньому за період)

Зайняте населення, тис. осіб	15583
Рівень зайнятості, %	64,0
Безробітне населення (за методологією МОП), тис. осіб	1690
Зареєстровані безробітні, тис. осіб	463
Рівень безробіття (за методологією МОП), %	9,8
Рівень зареєстрованого безробіття, у % до економічно активного населення працездатного віку	2,7
Економічно неактивне населення, тис. осіб	7070

Рівень безробіття за методологією МОП у II кварталі 2016 року, %

в Україні	9,0
у країнах Євросоюзу (28)	8,6

Попит і пропозиція робочої сили на зареєстрованому ринку праці (на кінець місяця)



Кількість зареєстрованих безробітних на кінець вересня:

	2015	2016
тис. осіб	407	342
у % до населення працездатного віку	1,5	1,3
Середній розмір допомоги по безробіттю у вересні, грн	1387	1793

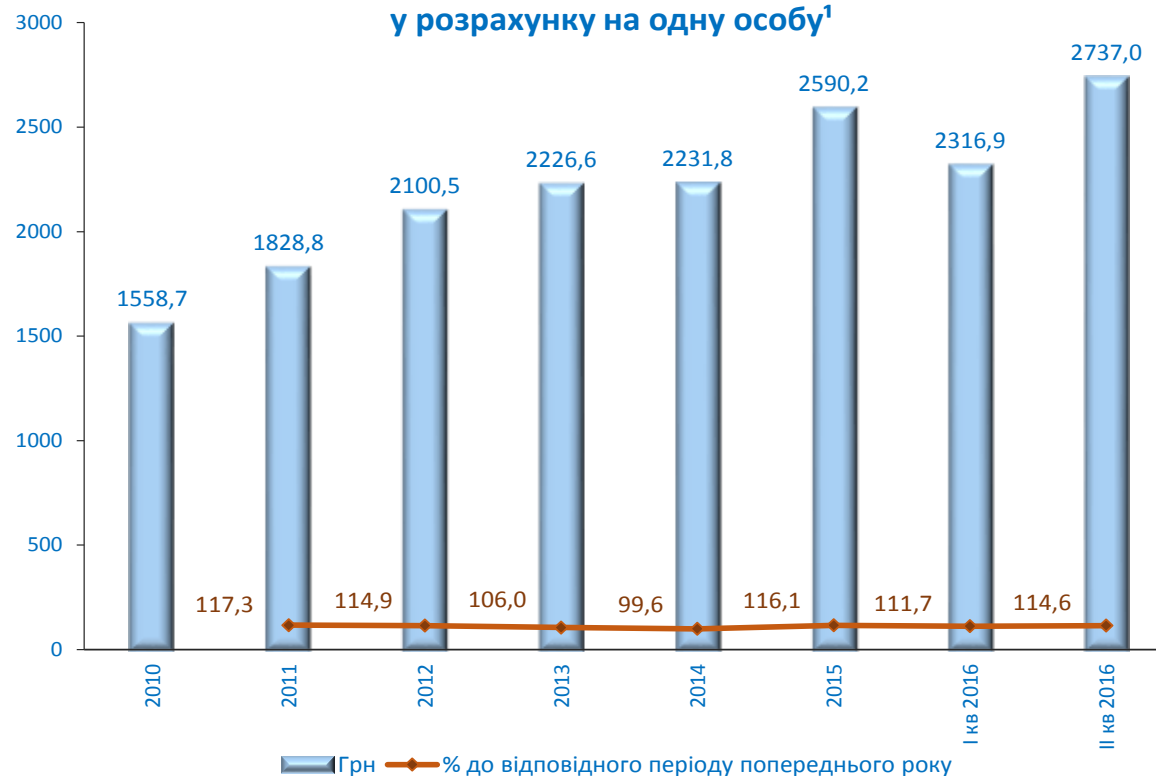


Наявний дохід¹

	Млрд.грн	У % до відповідного періоду попереднього року
2010	858,0	...
2011	1003,0	117,9
2012	1149,2	114,6
2013	1215,5	105,8
2014	1151,7	99,2
2015	1331,7	115,6
2016		
I квартал	297,0	111,3
II квартал	350,7	114,1

Наявний дохід у II кварталі 2016 року становив 350,7 млрд.грн, що на 14,1% більше, ніж у II кварталі 2015 року.

Середньомісячний наявний дохід у розрахунку на одну особу¹



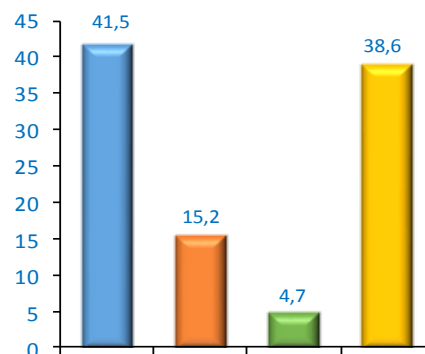
¹ За 2010–2013 роки дані наведено з урахуванням Автономної Республіки Крим і м.Севастополя.



Темпи зростання,
зниження (–) реального наявного
доходу населення¹, %

	До відповідного періоду попереднього року
2010	...
2011	108,2
2012	113,9
2013	106,1
2014	88,5
2015	77,8
2016	
I квартал	85,1
II квартал	105,6

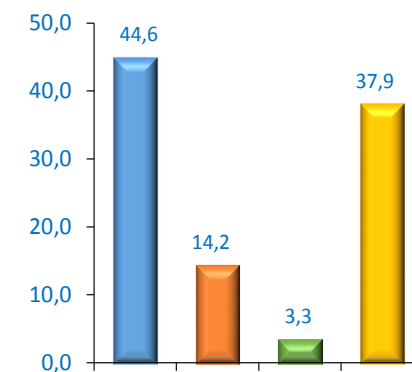
II квартал 2015 року



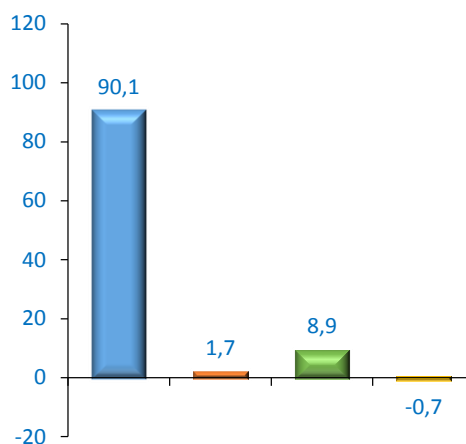
Структура доходів

- заробітна плата
- прибуток, змішаний дохід
- доходи від власності (одержані)
- соціальні допомоги та інші одержані поточні трансфери

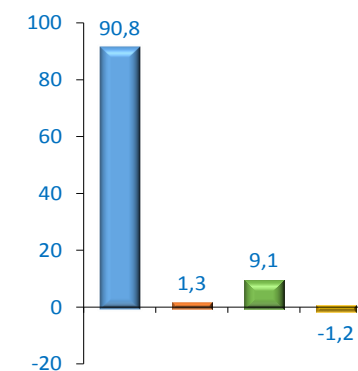
II квартал 2016 року



Структура витрат та
заощаджень



- придбання товарів та послуг
- доходи від власності (сплачені)
- поточні податки на доходи, майно та інші сплачені поточні трансфери
- заощадження



¹ За 2010–2013 роки дані наведено з урахуванням Автономної Республіки Крим і м.Севастополя.

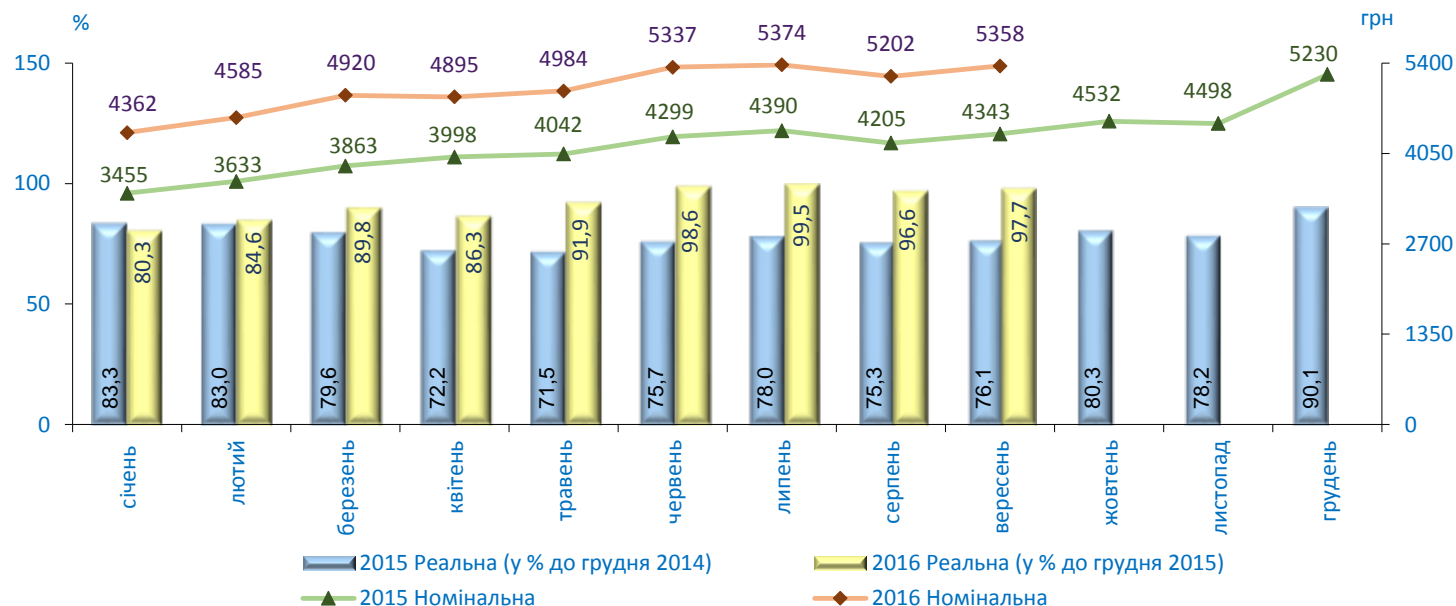


Середньомісячна номінальна та реальна заробітна плата

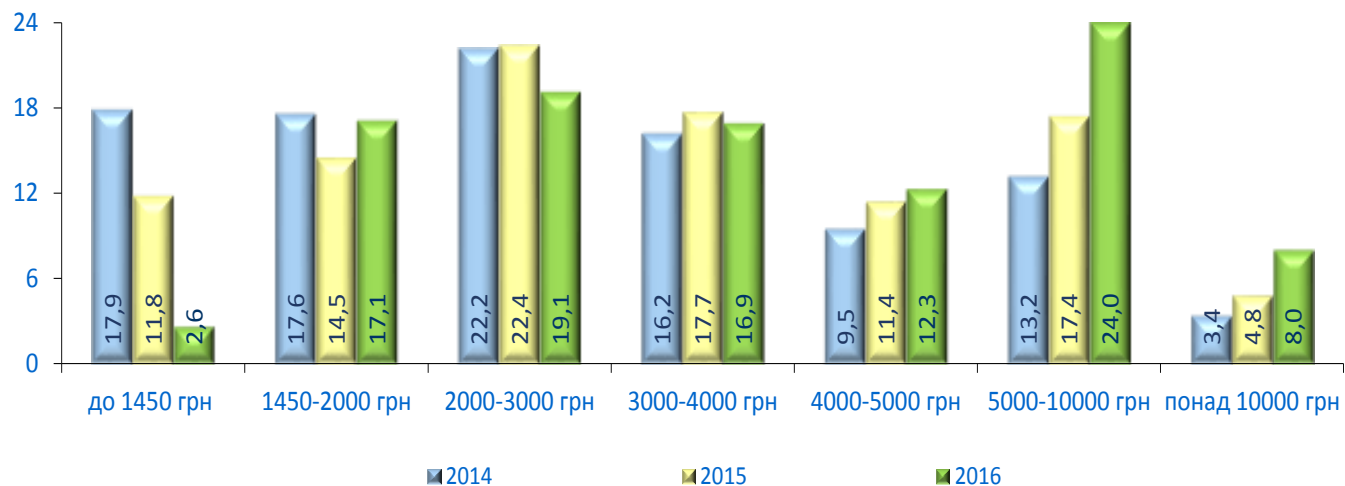
	Грн	У % до відповідного періоду попереднього року	
		номінальна	реальна
2010	2250	117,6	110,2
2011	2648	117,7	108,7
2012	3041	114,8	114,4
2013	3282	107,9	108,2
2014	3480	106,0	93,5
2015	4195	120,5	79,8
2016 січень–вересень	4989	124,3	109,1

2016 рік
Мінімальна заробітна плата та прожитковий мінімум на працездатну особу
Травень–листопад – 1450 грн

Динаміка номінальної та реальної заробітної плати



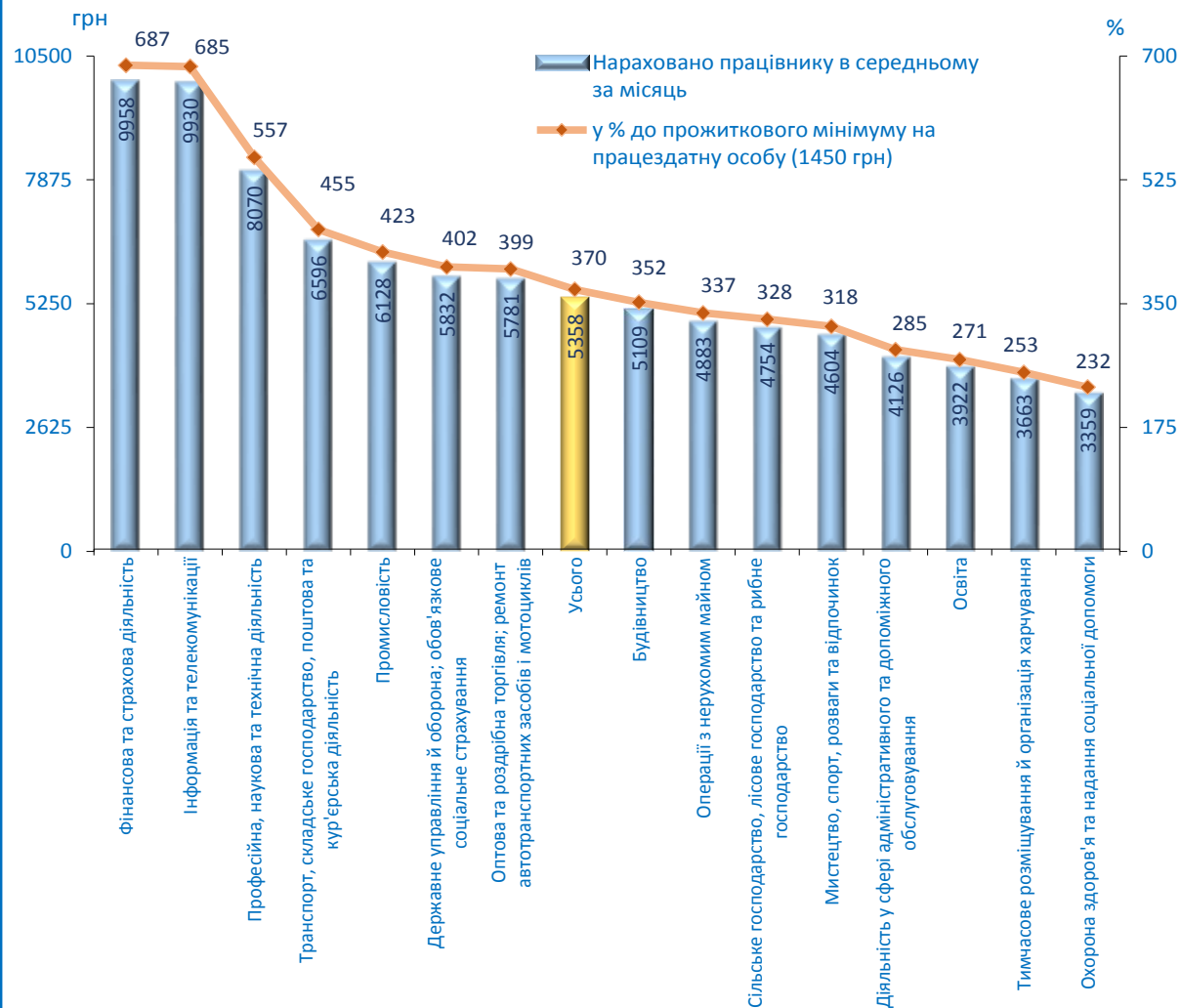
Розподіл працівників за рівнем заробітної плати у червні, %





Заробітна плата штатних працівників за видами економічної діяльності у вересні 2016 року

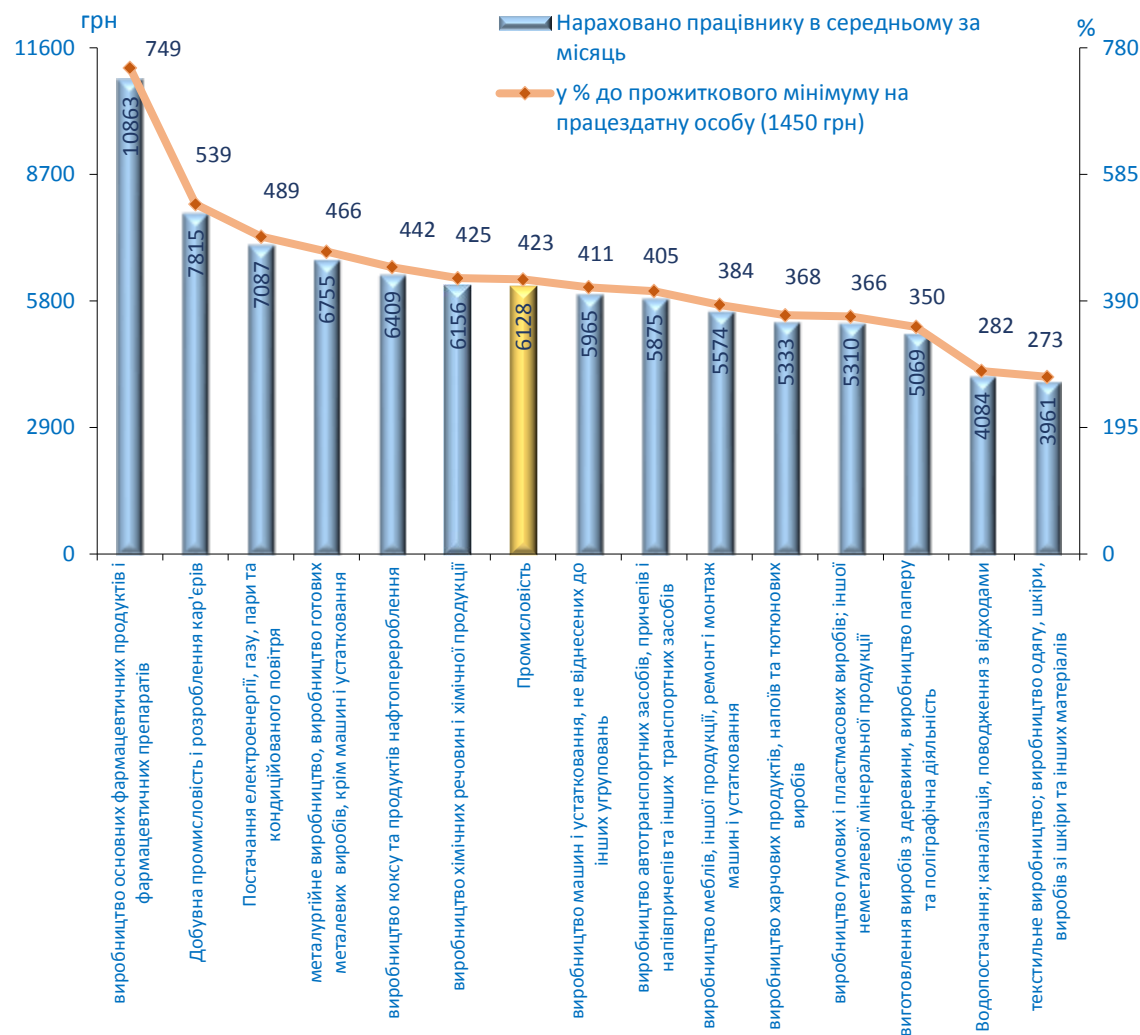
	Нараховано працівнику в середньому за вересень		
	грн	у % до	
		вересня 2015	середнього рівня по економіці
Усього	5358	123,4	100,0
Сільське господарство, лісове господарство та рибне господарство	4754	129,1	88,7
Промисловість	6128	121,9	114,4
Будівництво	5109	129,5	95,3
Оптова та роздрібна торгівля; ремонт автотранспортних засобів і мотоциклів	5781	118,0	107,9
Транспорт, складське господарство, поштова та кур'єрська діяльність	6596	128,1	123,1
Тимчасове розміщення й організація харчування	3663	121,6	68,4
Інформація та телекомунікації	9930	129,4	185,3
Фінансова та страхова діяльність	9958	118,1	185,8
Операції з нерухомим майном	4883	135,6	91,1
Професійна, наукова та технічна діяльність	8070	119,9	150,6
Діяльність у сфері адміністративного та допоміжного обслуговування	4126	125,3	77,0
Державне управління й оборона; обов'язкове соціальне страхування	5832	135,6	108,8
Освіта	3922	123,0	73,2
Охорона здоров'я та надання соціальної допомоги	3359	121,1	62,7
Мистецтво, спорт, розваги та відпочинок	4604	114,0	85,9





Заробітна плата штатних працівників за видами економічної діяльності в промисловості у вересні 2016 року

	Нараховано працівнику в середньому за вересень		
	грн	у % до	
		вересня 2015	середнього рівня по економіці
Промисловість	6128	121,9	114,4
Добувна промисловість і розроблення кар'єрів	7815	119,5	145,8
Переробна промисловість	5781	120,9	107,9
виробництво харчових продуктів, напоїв та тютюнових виробів	5333	120,8	99,5
текстильне виробництво; виробництво одягу, шкіри, виробів зі шкіри та інших матеріалів	3961	128,4	73,9
виготовлення виробів з деревини, виробництво паперу та поліграфічна діяльність	5069	126,1	94,6
виробництво коксу та продуктів нафтоперероблення	6409	96,7	119,6
виробництво хімічних речовин і хімічної продукції	6156	117,9	114,9
виробництво основних фармацевтичних продуктів і фармацевтичних препаратів	10863	128,4	202,7
виробництво гумових і пластмасових виробів; іншої неметалевої мінеральної продукції	5310	126,6	99,1
металургійне виробництво, виробництво готових металевих виробів, крім машин і устаткування	6755	114,1	126,1
виробництво машин і устаткування, не віднесених до інших угруповань	5965	128,7	111,3
виробництво автотранспортних засобів, причепів і напівпричепів та інших транспортних засобів	5875	123,3	109,6
виробництво меблів, іншої продукції, ремонт і монтаж машин і устаткування	5574	128,5	104,0
Постачання електроенергії, газу, пари та кондиційованого повітря	7087	131,8	132,3
Водопостачання; каналізація, поводження з відходами	4084	112,5	76,2





Заборгованість із виплати заробітної плати на початок року

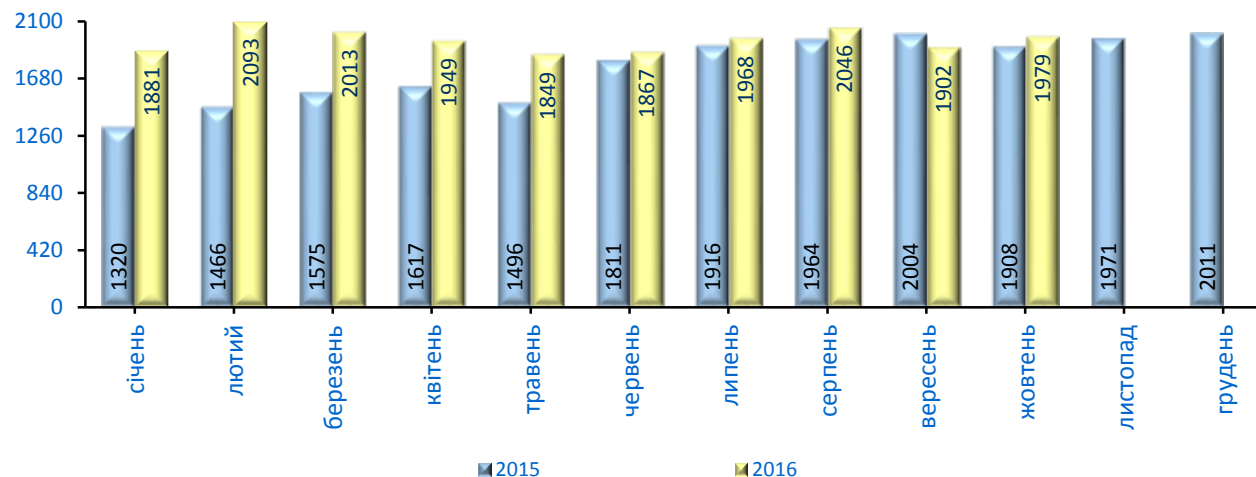
	На 1 січня, млн.грн	У % до	
		1 січня попереднього року	фонду оплати праці попереднього місяця
2013	830	90,7	2,4
2014	753	90,7	2,1
2015	1320
2016	1881	142,5	4,4

Заборгованість із виплати заробітної плати у 2016 році

	На 1 число, млн.грн	У % до	
		1 січня	фонду оплати праці попереднього місяця
січень	1881	142,5	4,4
лютий	2093	111,3	5,9
березень	2013	107,1	5,4
квітень	1949	103,6	4,9
травень	1849	98,3	4,6
червень	1867	99,2	4,6
липень	1968	104,6	4,6
серпень	2046	108,8	4,7
вересень	1902	101,1	4,5
жовтень	1979	105,2	4,6

Динаміка суми заборгованості з виплати заробітної плати

(млн.грн, станом на 1 число відповідного місяця)



Структура заборгованості з виплати заробітної плати за типами підприємств на 1 жовтня 2016 року

	Усього	У тому числі		
		економічно активні	підприємства-банкрути	економічно неактивні
млн.грн	1978,5	1307,8	628,7	42,0
у % до загальної суми	100,0	66,1	31,8	2,1

Сума несплаченої заробітної плати протягом вересня 2016 року збільшилася на 4,0%, або на 76,2 млн.грн, що відбулося в основному за рахунок підприємств промисловості із добування кам'яного та бурого вугілля (60,8 млн.грн), виробництва автотранспортних засобів, причепів і напівпричепів та інших транспортних засобів (12,5 млн.грн), машин і устаткування, не віднесених до інших угруповань (12,1 млн.грн), а також виробництва меблів, іншої продукції, ремонту і монтажу машин і устаткування (4,0 млн.грн).

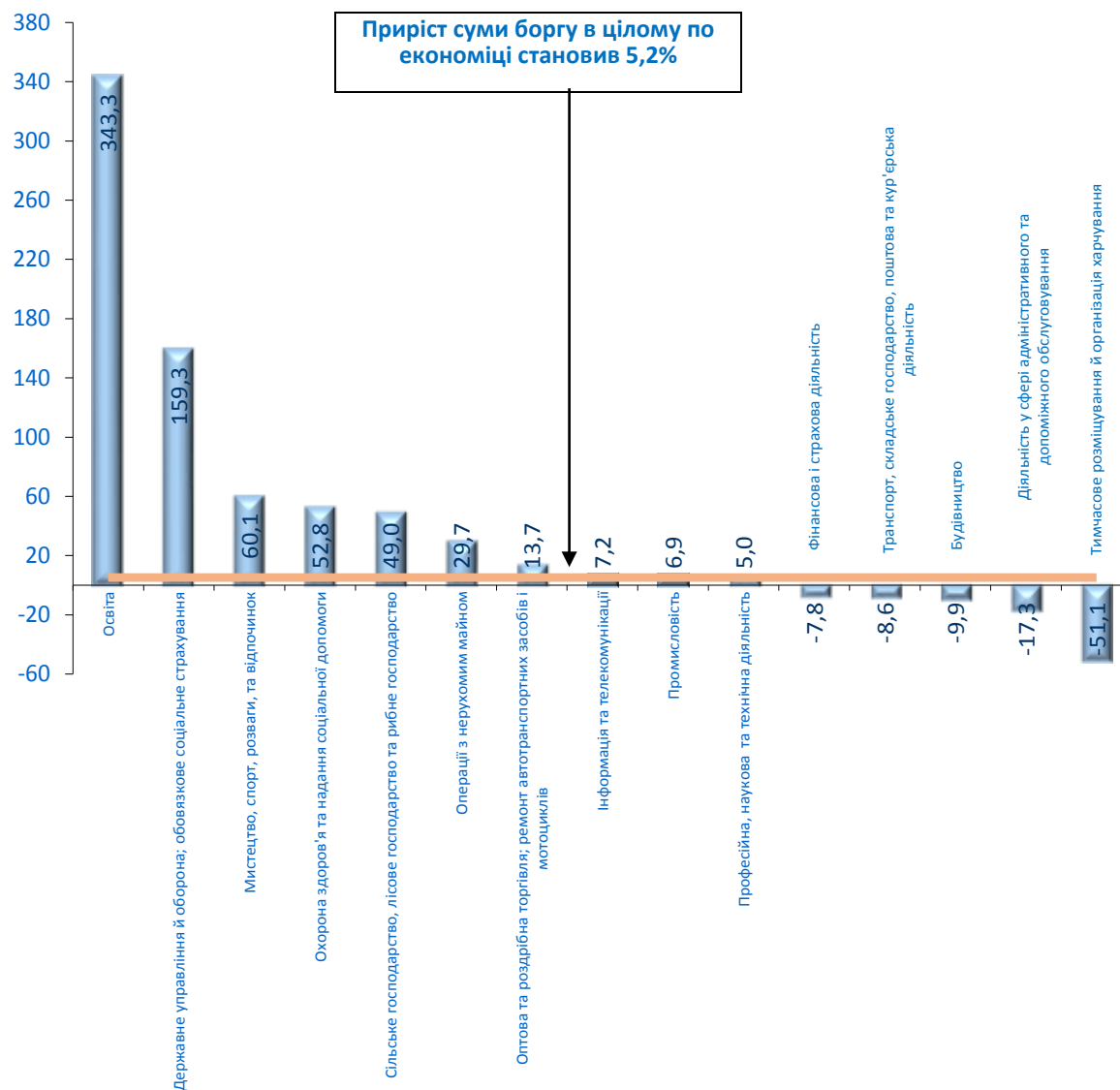


**Заборгованість із виплати заробітної плати
за видами економічної діяльності
на 1 жовтня 2016 року**

	Млн. грн	У % до		
		1 січня 2016	фонду оплати праці за вересень	під- сумку
Усього	1978,5	105,2	4,6	100,0
Сільське господарство, лісове господарство та рибне господарство	14,9	149,0	0,6	0,7
Промисловість	1446,3	106,9	11,9	73,1
Будівництво	88,3	90,1	9,3	4,5
Оптова та роздрібна торгівля; ремонт автотранспортних засобів і мотоциклів	17,4	113,7	0,4	0,9
Транспорт, складське господарство, поштова та кур'єрська діяльність	188,1	91,4	4,2	9,5
Тимчасове розміщування й організація харчування	4,0	48,9	1,4	0,2
Інформація та телекомунікації	3,4	107,2	0,3	0,2
Фінансова та страхова діяльність	17,0	92,2	0,9	0,9
Операції з нерухомим майном	14,6	129,7	3,4	0,7
Професійна, наукова та технічна діяльність	134,1	105,0	7,0	6,8
Діяльність у сфері адміністративного та допоміжного обслуговування	8,3	82,7	1,0	0,4
Державне управління й оборона; обов'язкове соціальне страхування	11,3	259,3	0,4	0,6
Освіта	10,2	443,3	0,2	0,5
Охорона здоров'я та надання соціальної допомоги	14,9	152,8	0,4	0,8
Мистецтво, спорт, розваги та відпочинок	4,8	160,1	0,7	0,2

**Приріст, зниження (–) заборгованості з виплати заробітної плати
на 1 жовтня 2016 року**

(% до 1 січня 2016р.)



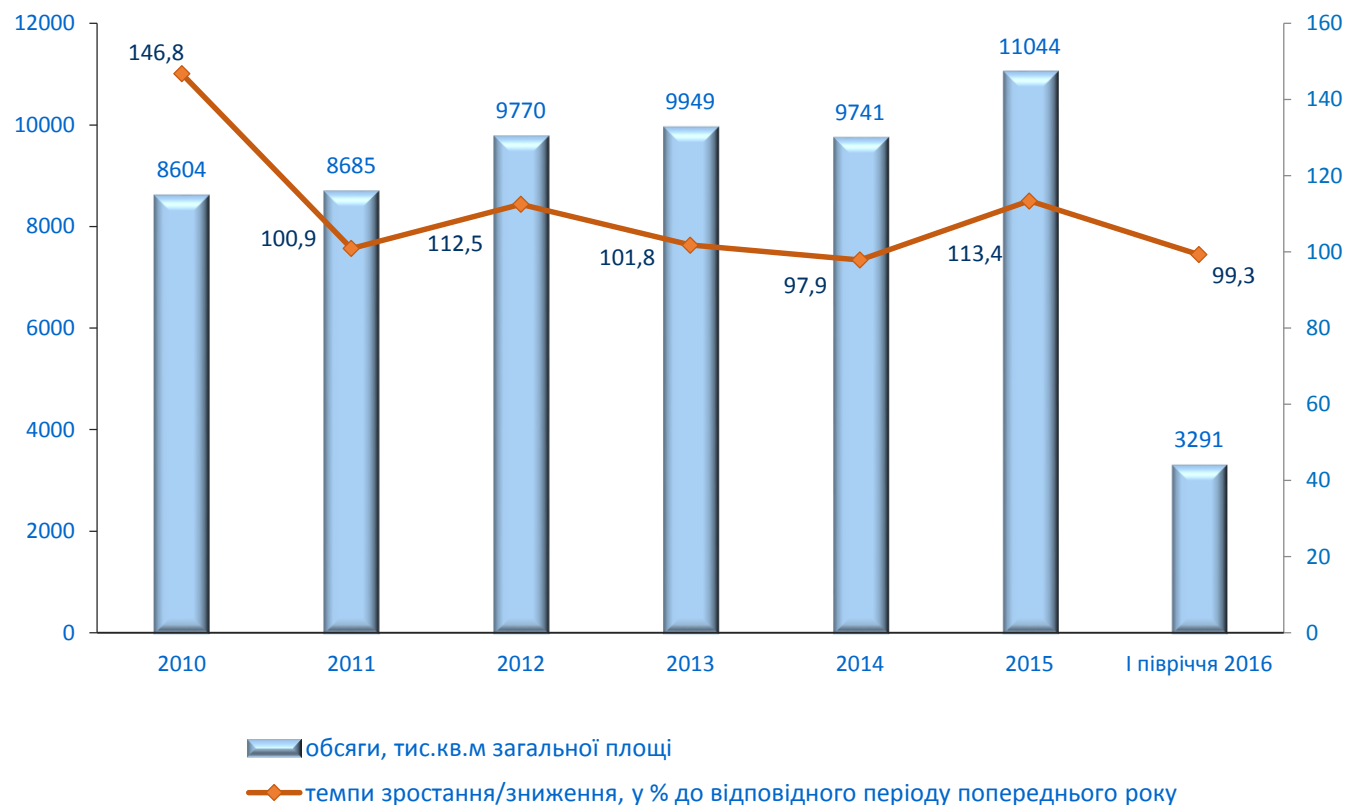


	Тис.м ² загальної площі	У % до відповідного періоду поперед- нього року
2015		
січень–березень	1620	80,7
січень–червень	3314	81,8
січень–вересень	6096	96,9
січень–грудень	11044	113,4
2016		
січень–березень	1839	113,5
січень–червень	3291	99,3

	Січень–червень 2016	
	кількість квартир, прийнятих в експлуатацію, од	середній розмір квартири, м ² загальної площі
Усього	36462	86,2
у міських поселеннях	26480	78,0
у сільській місцевості	9982	107,7

Більше половини (50,3%) загальної площі житла, або 1655,9 тис.м², прийнято в експлуатацію в одноквартирних будинках. У будинках із двома і більше квартирами прийнято відповідно 49,5%, або 1627,7 тис.м², у гуртожитках – 0,2%, або 7,4 тис.м² загальної площі житла.

Прийняття в експлуатацію житла



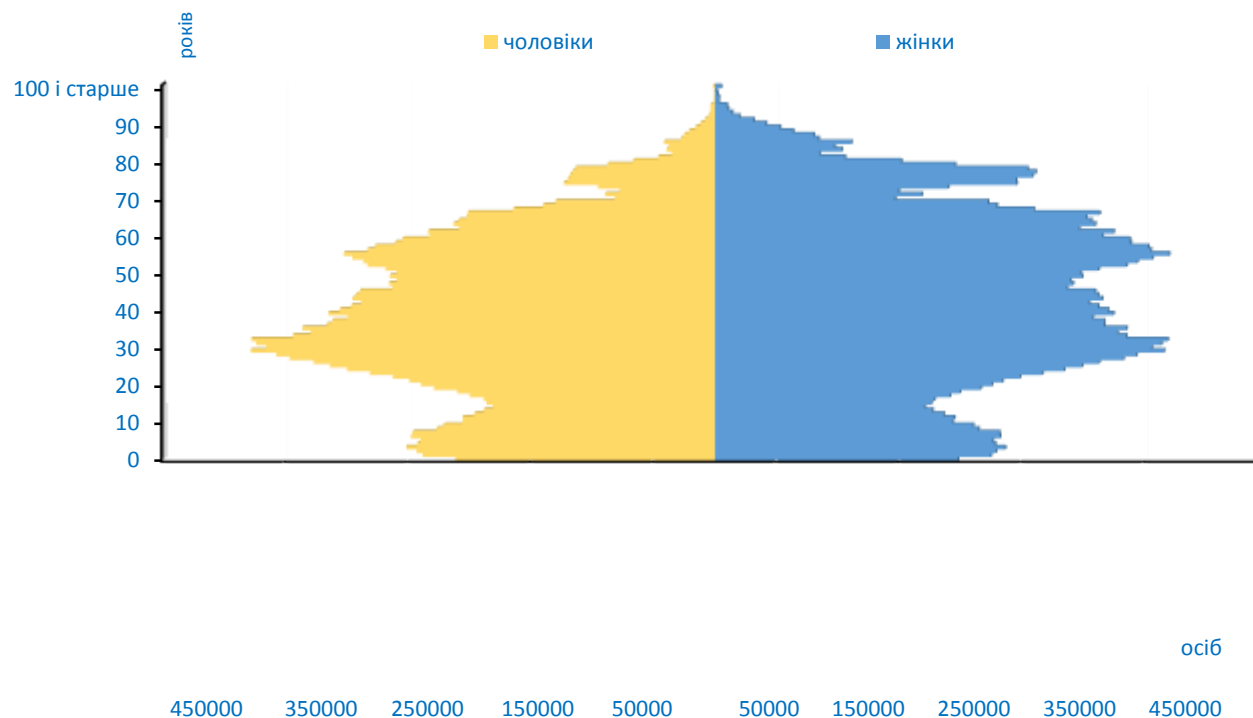
Примітка. Починаючи з 2010 року, з урахуванням загальної площі прийнятого в експлуатацію житла відповідно до порядків (накази Мінрегіону України від 24.04.2015 № 79, від 19.03.2013 № 95 та від 24.06.2011 № 91) та Тимчасового порядку (постанова КМУ від 09.09.2009 № 1035).



Чисельність наявного населення
(за оцінкою)¹
(на початок року)

Рік	Тис. осіб
2010	43617,2
2011	43434,2
2012	43289,4
2013	43204,4
2014	43073,1
2015 ²	42929,3
2016 ²	42760,5
на 1 вересня 2016 ²	42642,4

Статеві-вікова піраміда населення України на початок 2016 року^{1,2}



¹ Без урахування тимчасово окупованої території Автономної Республіки Крим і м.Севастополя.

² Розрахунки (оцінки) чисельності населення здійснено на основі наявних адміністративних даних щодо державної реєстрації народження і смерті та зміни реєстрації місця проживання.