



Соціально-економічний розвиток України за січень–серпень 2016 року

(без урахування тимчасово окупованої території
Автономної Республіки Крим і м.Севастополя,
за 2014–2016 роки – також без частини зони
проведення антитерористичної операції)



Державна служба статистики України



Державна служба статистики України

вул. Шота Руставелі, 3, м.Київ, 01601, Україна
тел. (044) 284-31-28, факс: (044) 235-37-39
електронна пошта: office@ukrstat.gov.ua
веб-сайт: www.ukrstat.gov.ua

Відповідальний за випуск О. А. Вишневська

Публікація вміщує основні показники соціально-економічного розвитку України без урахування тимчасово окупованої території Автономної Республіки Крим і м.Севастополя, за 2014–2016 роки – також без частини зони проведення антитерористичної операції.

УМОВНІ ПОЗНАЧЕННЯ

| | |
|-------------------------|--|
| Тире (–) | – явищ не було |
| Три крапки (...) | – відомості відсутні |
| Нуль (0; 0,0) | – явища відбулися, але у вимірах менших за ті, що можуть бути виражені використаними у таблиці розрядами |
| Символ (х) | – заповнення рубрики за характером побудови таблиці не має сенсу |
| "з них", "у тому числі" | – означає, що наведено не всі доданки загальної суми |

Примітка. В окремих випадках сума складових може не дорівнювати підсумку у зв'язку з округленням даних.



| | |
|--|----|
| Основні макроекономічні показники | 3 |
| Валовий внутрішній продукт | 4 |
| Споживчі ціни та ціни виробників | 8 |
| Промислове виробництво | 9 |
| Продукція сільського господарства | 10 |
| Капітальні інвестиції | 13 |
| Прямі іноземні інвестиції (акціонерний капітал)..... | 14 |
| Зовнішня торгівля | 15 |
| Ринок праці | 18 |
| Доходи населення..... | 19 |
| Заробітна плата..... | 21 |
| Прийняття в експлуатацію житла | 26 |
| Населення | 27 |



Основні макроекономічні показники за січень–серпень 2016 року

3

До відповідного
періоду
попереднього
року

| | | |
|--|---|-------|
| Реальний ВВП (II квартал 2016) | ↑ | 1,4% |
| Обсяг промислової продукції | ↑ | 2,0% |
| Обсяг продукції сільського господарства | ↑ | 0,1% |
| Капітальні інвестиції (січень-червень 2016) | ↑ | 9,6% |
| Експорт товарів та послуг (I півріччя 2016) | ↓ | -9,2% |
| Імпорт товарів та послуг (I півріччя 2016) | ↓ | -5,8% |
| Оборот роздрібної торгівлі | ↑ | 3,1% |
| Реальний наявний дохід населення (II квартал 2016) | ↑ | 5,6% |
| Реальна заробітна плата | ↑ | 8,3% |

Серпень до
грудня
попереднього
року

| | | |
|---------------------------------------|---|-------|
| Споживчі ціни | ↑ | 4,5% |
| Ціни виробників промислової продукції | ↑ | 19,0% |



Валовий внутрішній продукт (ВВП)

4

ВВП

| | Млрд.грн | У постійних цінах 2010 року, відсотків до відповідного періоду попереднього року | |
|------------|----------|--|-----------------|
| | | зміна обсягу | зміна дефлятора |
| 2010 | 1079,3 | 4,1 | 13,7 |
| 2011 | 1300,0 | 5,5 | 14,2 |
| 2012 | 1404,7 | 0,2 | 7,8 |
| 2013 | 1465,2 | 0,0 | 4,3 |
| 2014 | 1586,9 | -6,6 | 15,9 |
| 2015 | 1979,5 | -9,9 | 38,4 |
| 2016 | | | |
| I квартал | 453,2 | 0,1 | 20,5 |
| II квартал | 531,8 | 1,4 | 15,2 |

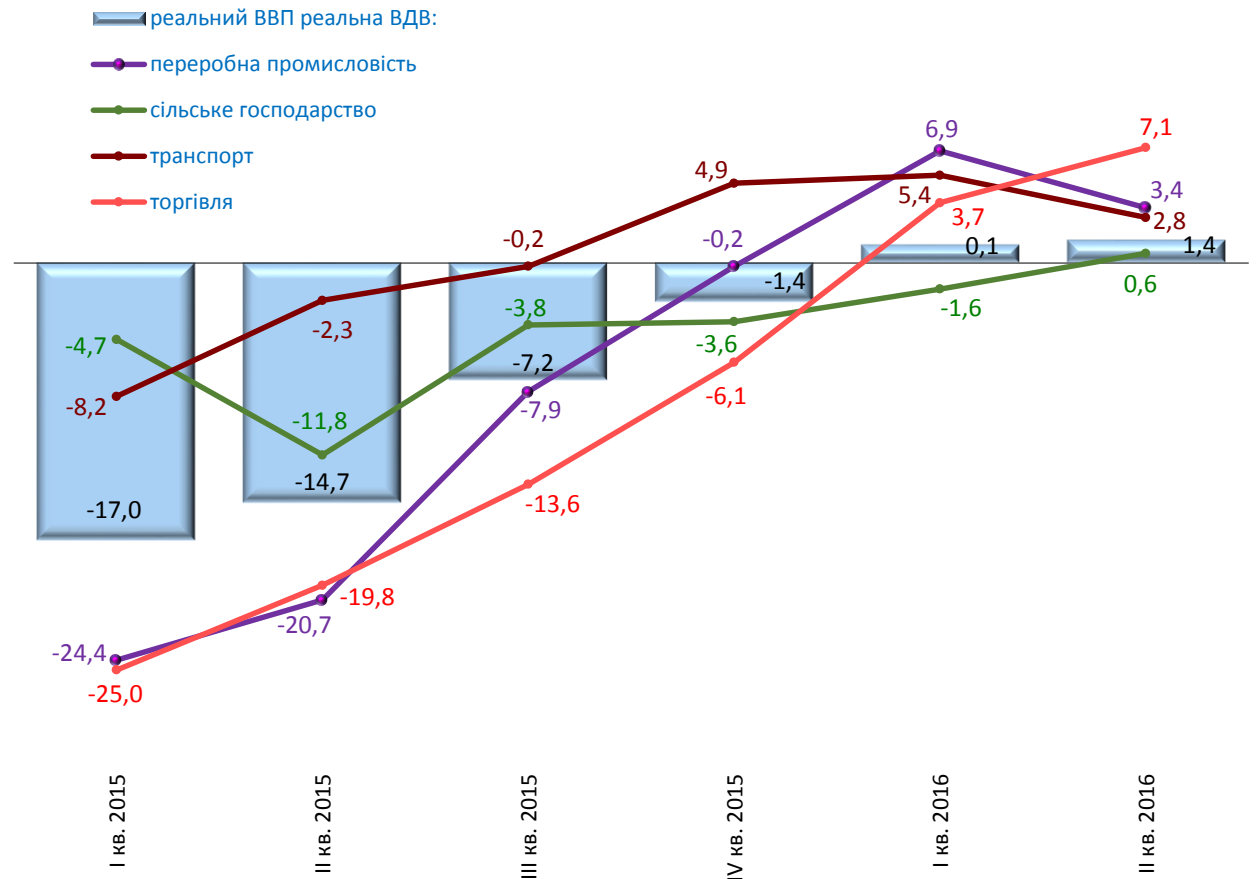
Структура валової доданої вартості за II квартал 2016 року, %



Номінальний ВВП за II квартал 2016 року становив 531,8 млрд.грн.

Приріст, зниження (-)

(% до відповідного періоду попереднього року, у постійних цінах 2010 року)





Валовий внутрішній продукт (ВВП)

5

ВВП за категоріями кінцевого використання у II кварталі 2016 року

| | У фактичних цінах, млн.грн | У постійних цінах 2010 року, % до попереднього року | |
|---|----------------------------|---|-----------------|
| | | зміна обсягу | зміна дефлятора |
| Валовий внутрішній продукт | 531838 | 1,4 | 15,2 |
| Кінцеві споживчі витрати | 469497 | 2,3 | 13,3 |
| домашніх господарств | 355977 | 4,3 | 10,1 |
| некомерційних організацій, що обслуговують домашні господарства | 4253 | 3,5 | 19,7 |
| сектору загального державного управління | 109267 | -2,4 | 22,4 |
| Валове нагромадження | 70475 | 15,6 | 15,9 |
| валове нагромадження основного капіталу | 74961 | 17,6 | 12,2 |
| зміна запасів матеріальних оборотних коштів | -4623 | x | 14,8 |
| придбання за виключенням вибуття цінностей | 137 | x | 3,4 |
| Сальдо експорту-імпорту товарів і послуг | -8134 | x | x |
| експорт товарів і послуг | 283217 | -6,5 | 21,0 |
| імпорт товарів і послуг (-) | 291351 | -0,1 | 15,4 |

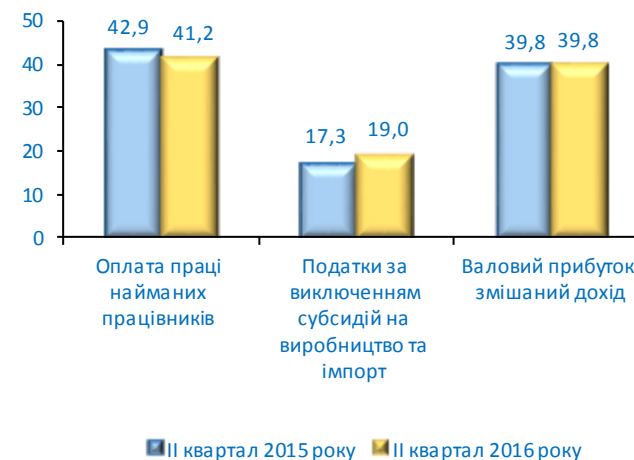
Структура ВВП за категоріями кінцевого використання, %



ВВП за категоріями доходу у II кварталі 2016 року

| | Млн.грн | % до підсумку |
|--|---------------|---------------|
| Валовий внутрішній продукт | 531838 | 100,0 |
| Оплата праці найманих працівників | 219255 | 41,2 |
| Податки за виключенням субсидій на виробництво та імпорт | 101194 | 19,0 |
| Валовий прибуток, змішаний дохід | 211389 | 39,8 |

Структура ВВП за категоріями доходу, %





Валовий внутрішній продукт (ВВП)

6

ВВП за категоріями кінцевого використання, млн.грн

| | 2010 | 2013 | 2014 |
|---|----------------|----------------|----------------|
| Валовий внутрішній продукт | 1079346 | 1465198 | 1586915 |
| Кінцеві споживчі витрати | 897583 | 1329632 | 1429959 |
| домашніх господарств | 680164 | 1047096 | 1120876 |
| некомерційних організацій, що обслуговують домашні господарства | 8155 | 10265 | 12873 |
| сектору загального державного управління | 209264 | 272271 | 296210 |
| Валове нагромадження | 225296 | 270895 | 212591 |
| валове нагромадження основного капіталу | 183867 | 247054 | 224327 |
| зміна запасів матеріальних оборотних коштів | 41068 | 23641 | -12077 |
| придбання за виключенням вибуття цінностей | 361 | 200 | 341 |
| Сальдо експорту-імпорту товарів та послуг | -43533 | -135329 | -55635 |
| експорт товарів та послуг | 507869 | 629401 | 771129 |
| імпорт товарів та послуг (-) | 551402 | 764730 | 826764 |

ВВП за категоріями доходу, млн.грн

| | 2010 | 2013 | 2014 |
|--|----------------|----------------|----------------|
| Оплата праці найманих працівників | 518184 | 730653 | 734943 |
| Податки за виключенням субсидій на виробництво та імпорт | 127525 | 184323 | 204191 |
| Валовий прибуток, змішаний дохід | 433637 | 550222 | 647781 |
| Усього | 1079346 | 1465198 | 1586915 |

ВВП за 2014 рік склав 1,6 трлн.грн.

Структура ВВП за категоріями кінцевого використання, %



Структура ВВП за категоріями доходу, %

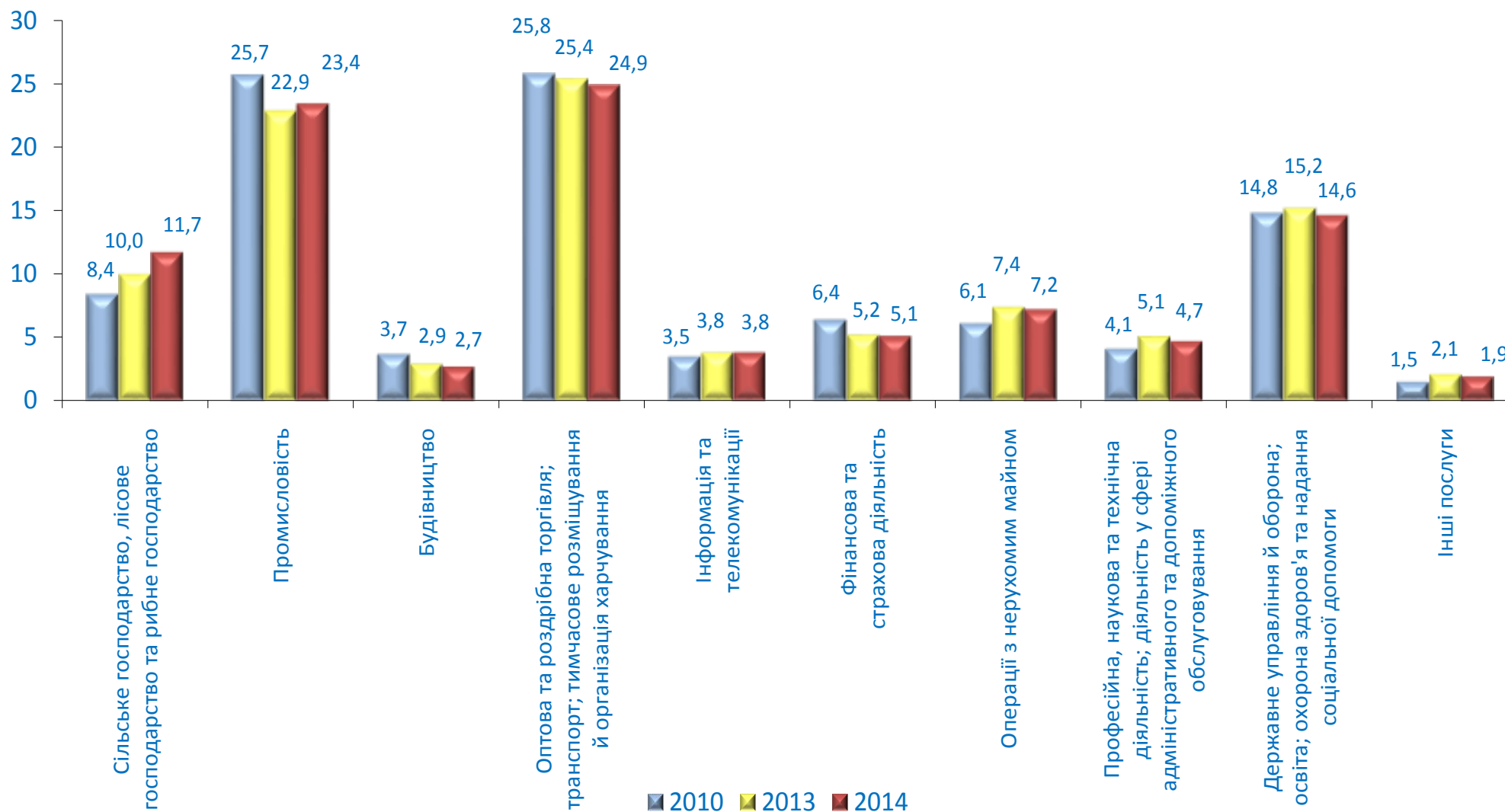




Валовий внутрішній продукт (ВВП)

7

Структура валової доданої вартості за видами економічної діяльності, %





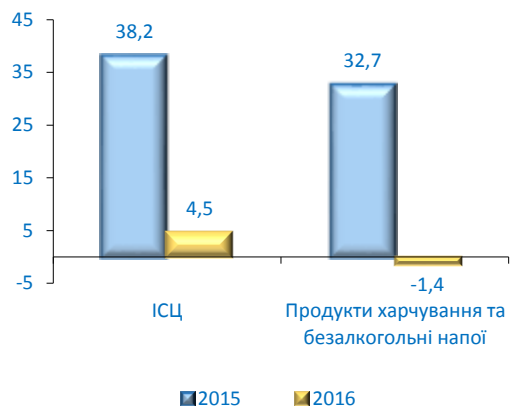
Споживчі ціни та ціни виробників

8

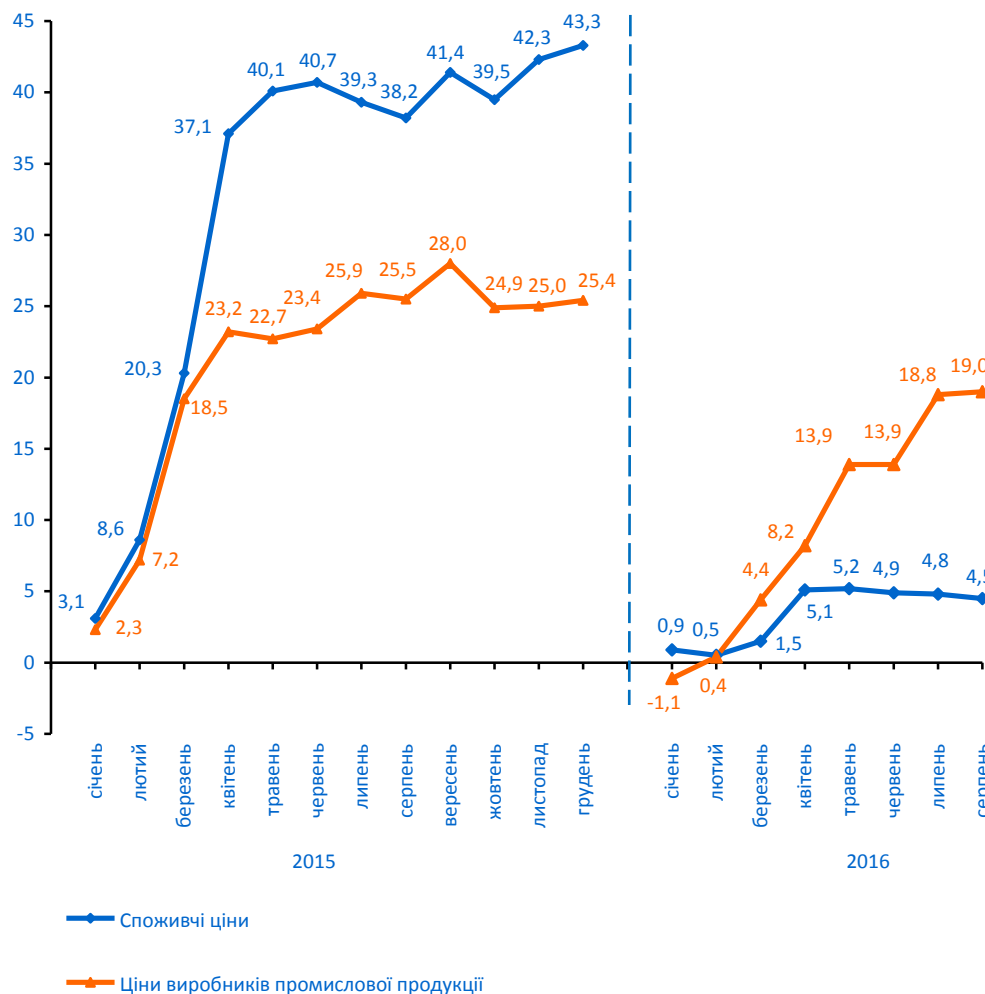
Зміни споживчих цін, %
(грудень до грудня попереднього року)

| | |
|------|------|
| 2011 | 4,5 |
| 2012 | -0,2 |
| 2013 | 0,5 |
| 2014 | 24,9 |
| 2015 | 43,3 |

Зміни споживчих цін, %
(серпень до грудня попереднього року)



(до грудня попереднього року), %



Зміни цін виробників промислової продукції, %
(грудень до грудня попереднього року)

| | |
|------|------|
| 2011 | 14,2 |
| 2012 | 0,3 |
| 2013 | 1,8 |
| 2014 | 31,8 |
| 2015 | 25,4 |

Зміни цін виробників промислової продукції за основними видами промислової діяльності, %
(серпень до грудня попереднього року)

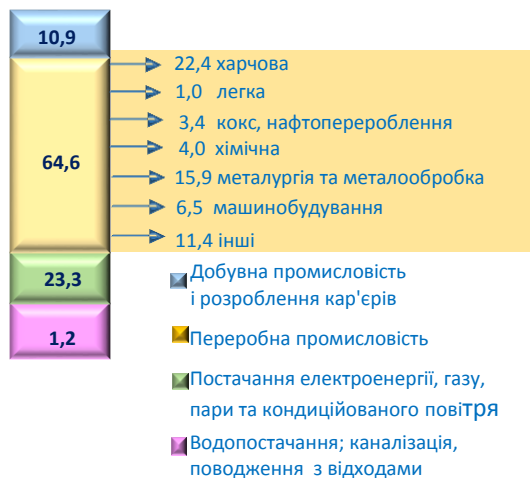




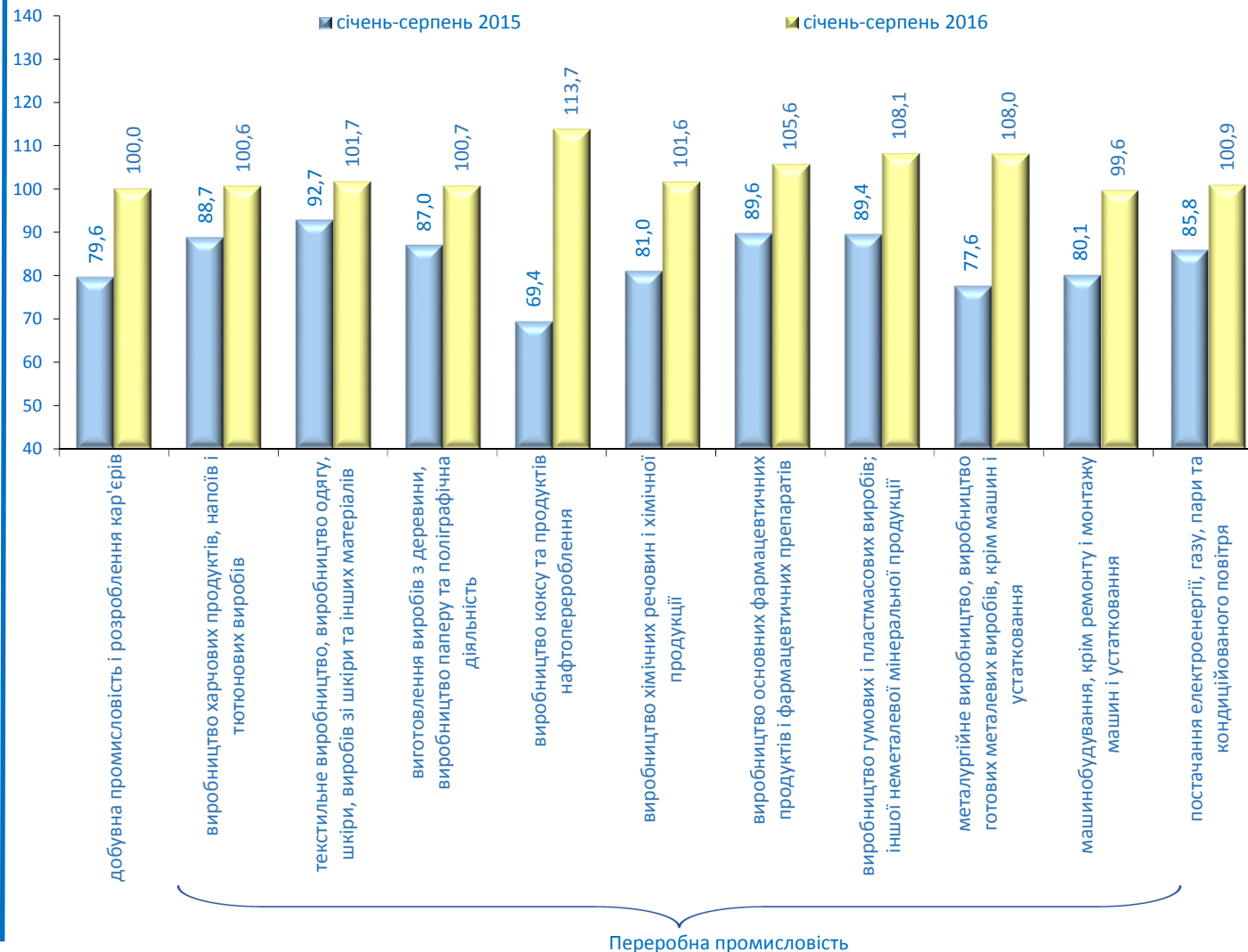
Індекси промислової продукції, %

| | Серпень 2016 до | | Січень–серпень 2016 до січня–серпня 2015 |
|--|-----------------|--------------|--|
| | липня 2016 | серпня 2015 | |
| Промисловість | 99,2 | 103,4 | 102,0 |
| Добувна промисловість і розроблення кар'єрів | 98,6 | 98,3 | 100,0 |
| Переробна промисловість | 100,1 | 105,5 | 103,3 |
| Постачання електроенергії, газу, пари та кондиційованого повітря | 96,4 | 104,9 | 100,9 |

Структура реалізованої промислової продукції у 2015 році, %



Індекси промислової продукції за видами діяльності (у % до попереднього року)

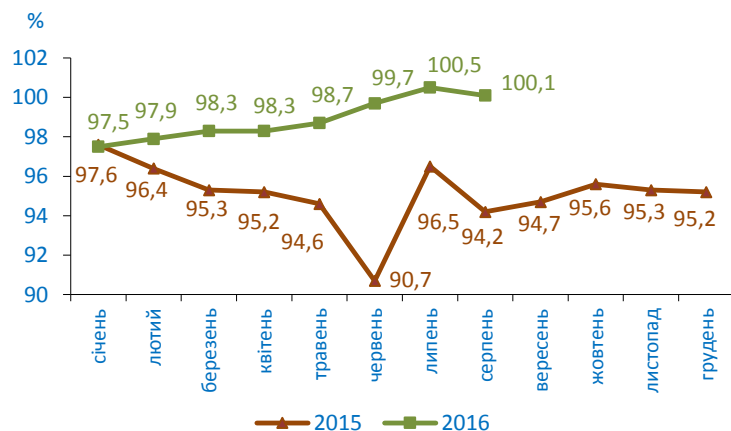




Індекси сільськогосподарської продукції, %

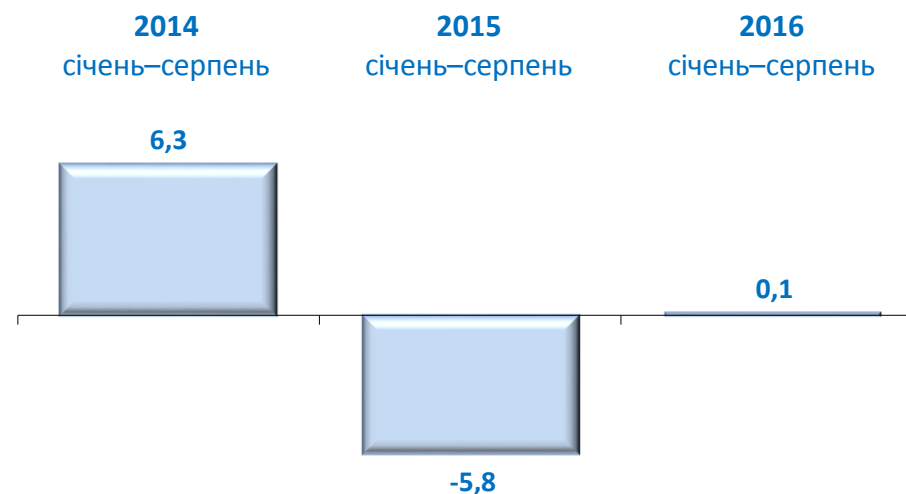
| | До попереднього року | 1990=100 |
|------------------------|----------------------|----------|
| 2010 | 98,6 | 69,1 |
| 2011 | 120,2 | 83,0 |
| 2012 | 96,1 | 79,8 |
| 2013 | 113,6 | 90,7 |
| 2014 | 102,2 | 92,6 |
| 2015 | 95,2 | 88,2 |
| 2016 січень–серпень | 100,1 | x |

Індекси сільськогосподарської продукції (до відповідного періоду попереднього року, наростаючим підсумком)



Обсяг сільськогосподарської продукції у фактичних цінах за січень–серпень 2016 року становив 312,2 млрд.грн (січень–серпень 2015 року – 290,7 млрд.грн).

Приріст, зниження (–) обсягу сільськогосподарської продукції, % (до відповідного періоду попереднього року)



За категоріями виробників

| | | | |
|-----------------------------------|-----|------|------|
| Сільськогосподарські підприємства | 7,1 | -4,4 | -1,6 |
| Господарства населення | 5,6 | -7,1 | 1,6 |

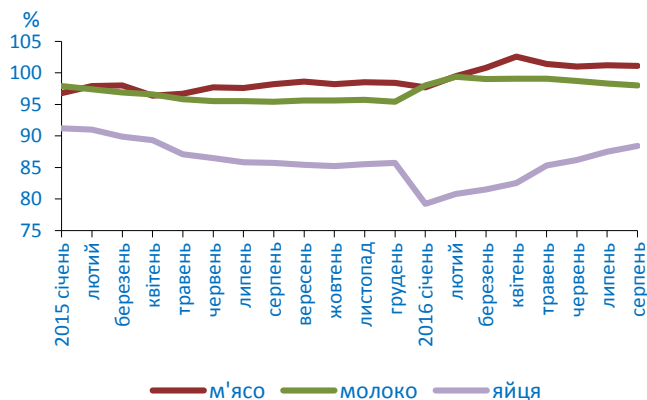


Виробництво основних видів продукції тваринництва

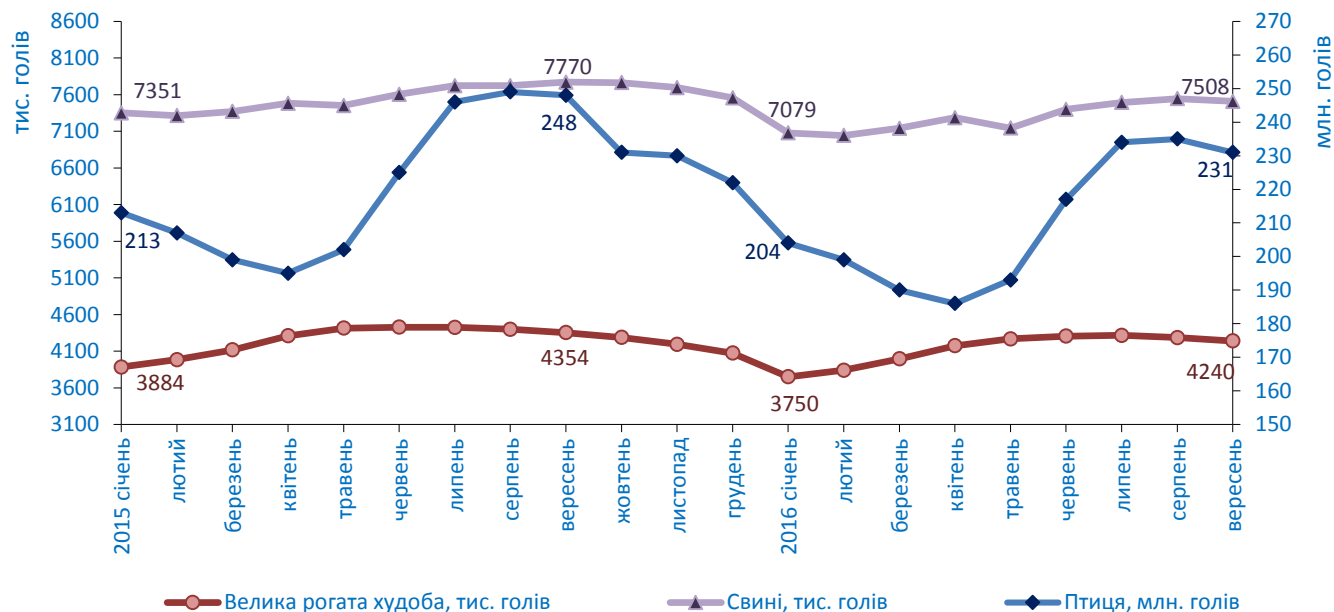
| | М'ясо (у живій вазі), млн.т | Молоко, млн.т | Яйця, млрд.шт |
|------------------------|-----------------------------------|------------------|------------------|
| 2010 | 2,7 | 10,9 | 16,2 |
| 2011 | 2,8 | 10,8 | 17,9 |
| 2012 | 2,9 | 11,1 | 18,4 |
| 2013 | 3,2 | 11,2 | 19,1 |
| 2014 | 3,3 | 11,1 | 19,6 |
| 2015 | 3,3 | 10,6 | 16,8 |
| 2016 січень–серпень | 2,0 | 7,2 | 10,7 |

Темпи зростання, зниження (–) виробництва основних видів продукції тваринництва

(до відповідного періоду попереднього року,
наростаючим підсумком)



Поголів'я основних видів худоби та птиці (на початок місяця)



Приріст, зниження (–) виробництва основних видів продукції тваринництва, % (до відповідного періоду попереднього року)

| | 2014 січень–серпень | 2015 січень–серпень | 2016 січень–серпень |
|----------------------|------------------------|------------------------|------------------------|
| М'ясо (у живій вазі) | 5,8 | –1,8 | 1,1 |
| Молоко | 0,8 | –4,6 | –2,0 |
| Яйця | 7,8 | –14,3 | –11,6 |



Виробництво основних сільськогосподарських культур, млн.т

| | 2013 | 2014 | 2015 |
|--------------------------------|------|------|------|
| Зернові культури ¹ | 62,3 | 63,9 | 60,1 |
| Цукрові буряки (фабричні) | 10,8 | 15,7 | 10,3 |
| Соняшник на зерно ¹ | 10,9 | 10,1 | 11,2 |
| Картопля | 21,9 | 23,7 | 20,8 |
| Овочі | 9,4 | 9,6 | 9,2 |

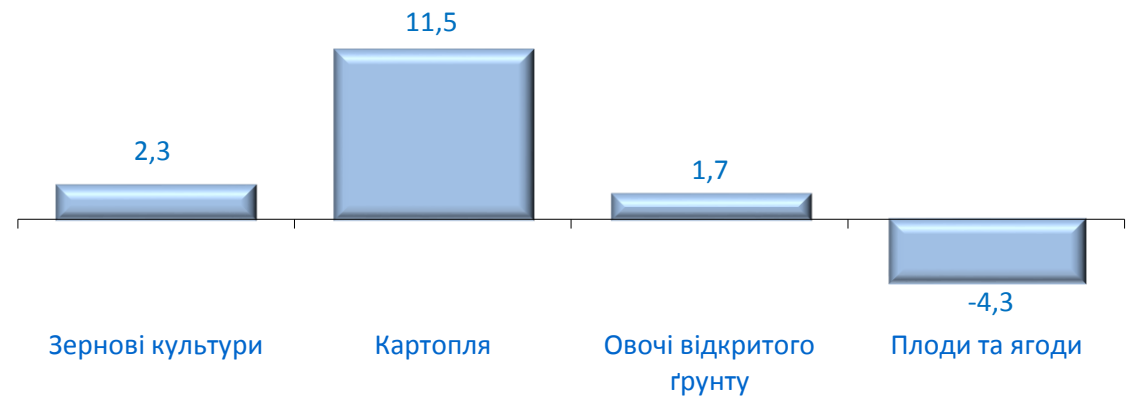
Урожайність, ц з 1 га

| | 2013 | 2014 | 2015 |
|--------------------------------|-------|-------|-------|
| Зернові культури ¹ | 40,6 | 43,7 | 41,1 |
| Цукрові буряки (фабричні) | 398,9 | 476,5 | 435,8 |
| Соняшник на зерно ¹ | 21,9 | 19,4 | 21,6 |
| Картопля | 159,5 | 176,4 | 161,4 |
| Овочі | 199,7 | 207,8 | 206,1 |

¹ У вазі після доробки.

Станом на 01 вересня 2016 року намолочено 38,4 млн.т зерна (у початково оприбуткованій вазі); зібрано 15,5 млн.т картоплі, 4,5 млн.т овочів відкритого ґрунту та 1,0 млн.т плодів та ягід.

Приріст, зниження (–) виробництва основних сільськогосподарських культур на 01 вересня 2016 року, % (до відповідної дати попереднього року)



Збільшення, зменшення (–) урожайності до попереднього року, ц

Площа збирання, тис.га

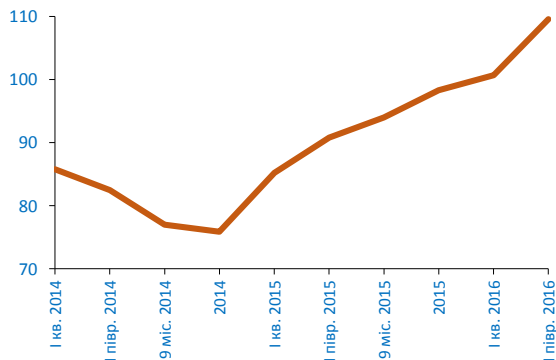
| | | |
|-------------------------|------|--------|
| Зернові культури | 3,0 | 9828,7 |
| Картопля | 10 | 939,7 |
| Овочі відкритого ґрунту | 3 | 249,1 |
| Плоди та ягоди | –6,5 | 106,0 |



Капітальні інвестиції

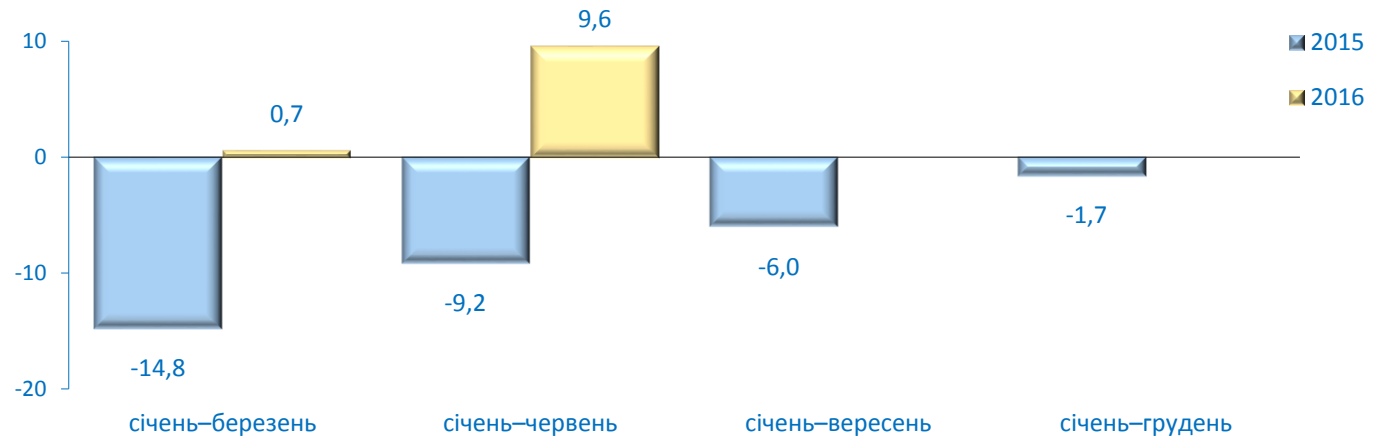
| | Млн.грн | У % до відповідного періоду попереднього року |
|-----------------|----------|---|
| 2014 | | |
| січень–березень | 40809,9 | 85,8 |
| січень–червень | 86860,0 | 82,5 |
| січень–вересень | 135476,8 | 77,0 |
| січень–грудень | 204061,7 | 75,9 |
| 2015 | | |
| січень–березень | 44741,7 | 85,2 |
| січень–червень | 98724,6 | 90,8 |
| січень–вересень | 160722,6 | 94,0 |
| січень–грудень | 251154,3 | 98,3 |
| 2016 | | |
| січень–березень | 51591,7 | 100,7 |
| січень–червень | 119842,8 | 109,6 |

До відповідного періоду
попереднього року, %



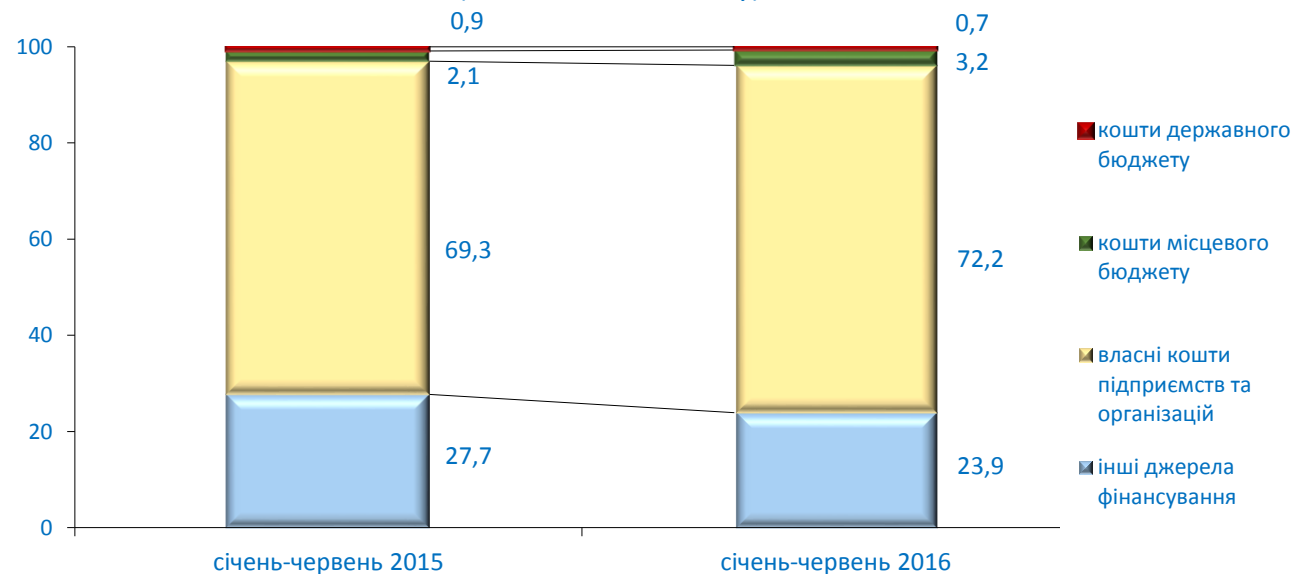
Приріст, зниження (-), %

(до відповідного періоду попереднього року)



Структура за джерелами фінансування, %

(до загального обсягу)



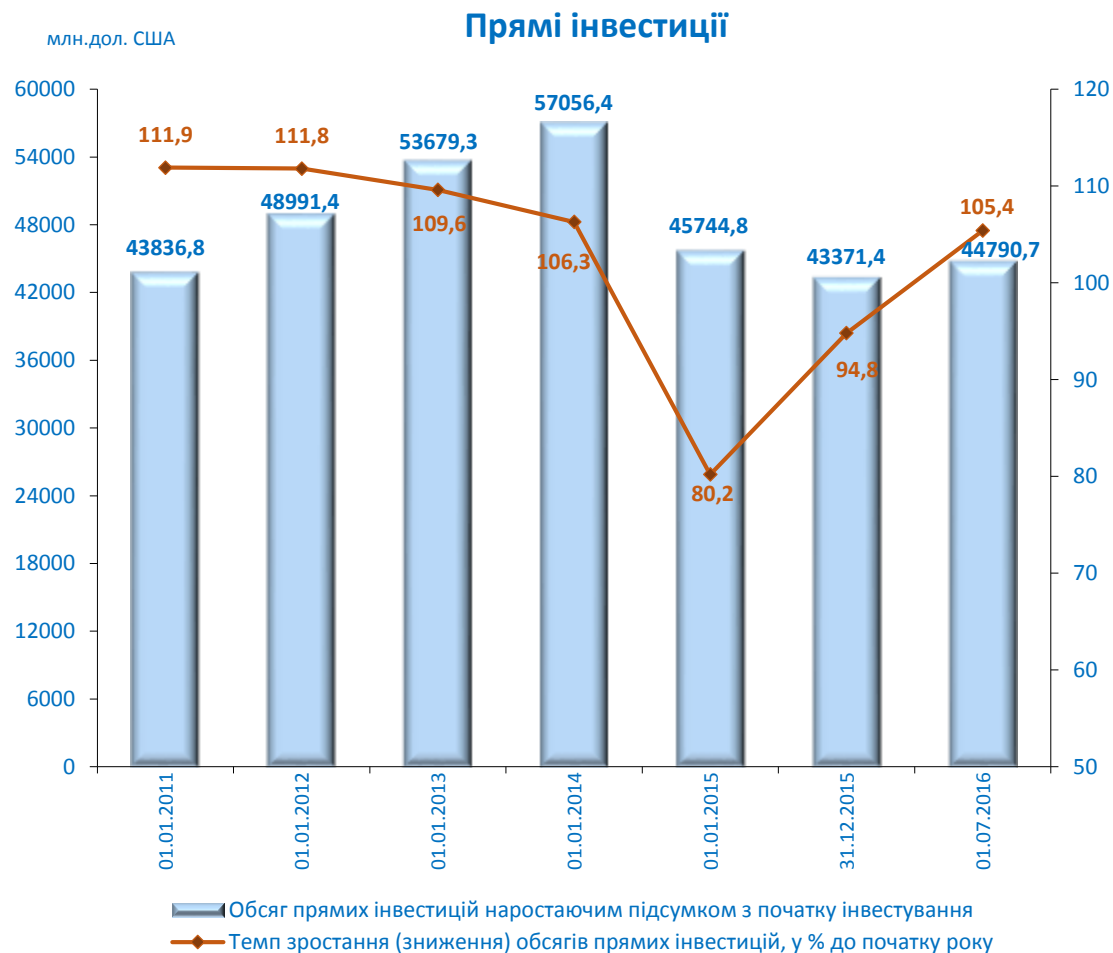


Приріст, зниження (–) прямих інвестицій, млн.дол. США

| | |
|------------------------|----------|
| 2010 | 4661,1 |
| 2011 | 5154,6 |
| 2012 | 4687,9 |
| 2013 | 3377,1 |
| 2014 | –11311,6 |
| 2015 | –2373,4 |
| 2016 січень–червень | 2281,5 |

Прямі інвестиції на одну особу населення (наростаючим підсумком), дол. США

| | |
|---------------|--------|
| на 01.01.2011 | 1011,1 |
| на 01.01.2012 | 1134,3 |
| на 01.01.2013 | 1246,1 |
| на 01.01.2014 | 1327,8 |
| на 01.01.2015 | 1068,0 |
| на 31.12.2015 | 1016,3 |
| на 01.07.2016 | 1049,6 |

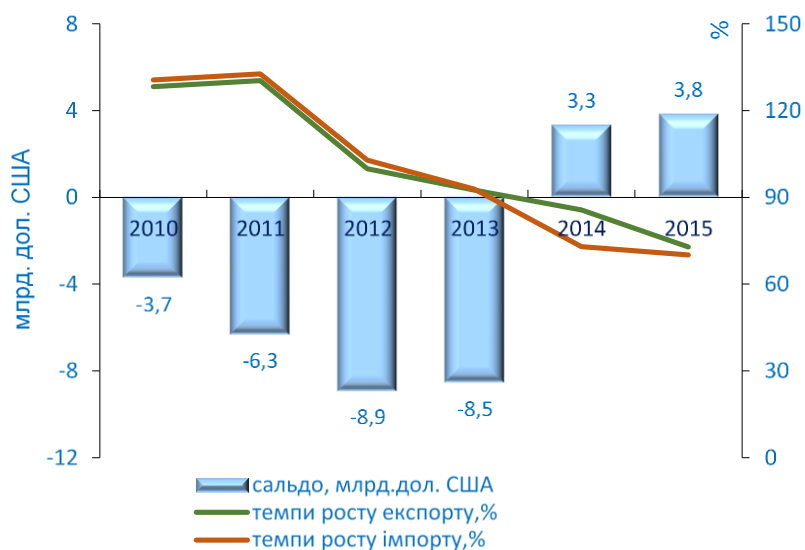


На 01 липня 2016 року найбільші країни-інвестори: Кіпр – 11091,7 млн.дол. США (24,8%), Нідерланди – 5769,0 млн.дол. (12,9%), Німеччина – 5447,4 млн.дол. (12,2%), Російська Федерація – 4740,4 млн.дол. (10,6%).

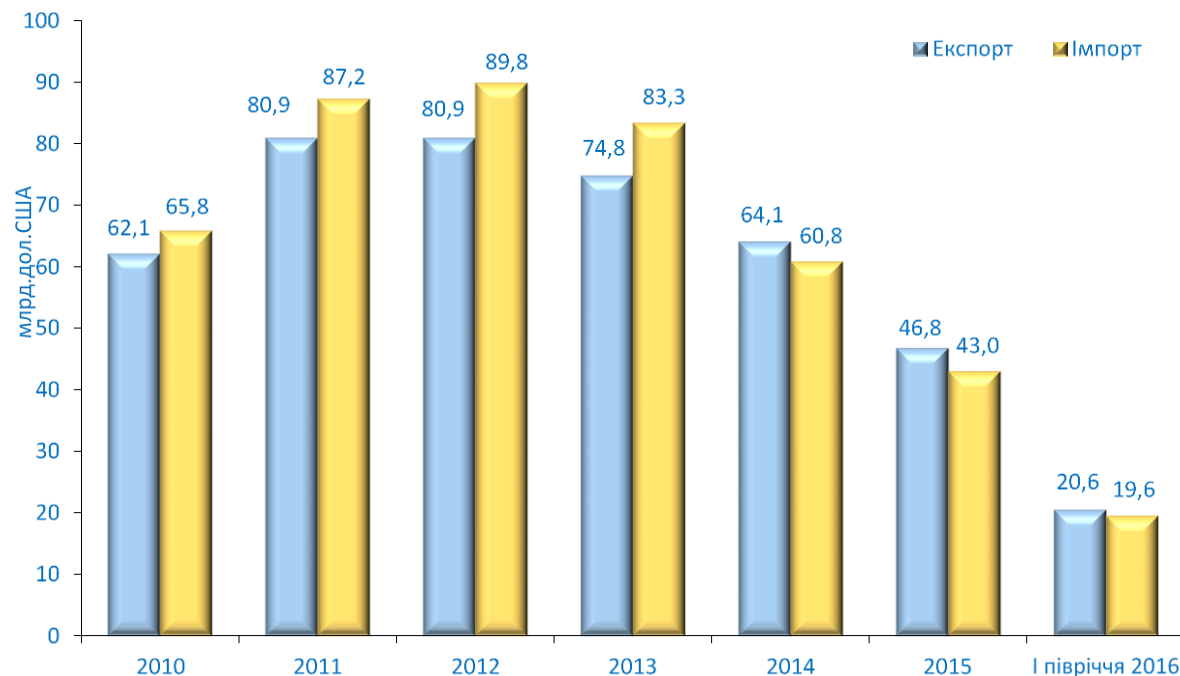


Темпи зростання, зниження (–) обсягів торгівлі
товарами і послугами, %
(до попереднього періоду)

| | Експорт | Імпорт | Сальдо, млн.дол. США |
|--------------------|---------|--------|----------------------------|
| 2010 | 128,2 | 130,6 | –3628,4 |
| 2011 | 130,3 | 132,7 | –6290,6 |
| 2012 | 99,9 | 102,9 | –8878,8 |
| 2013 | 92,5 | 92,8 | –8514,3 |
| 2014 | 85,7 | 72,9 | 3356,2 |
| 2015 | 73,0 | 70,7 | 3828,2 |
| 2016 I півріччя | 90,8 | 94,2 | 1019,5 |



Динаміка обсягів експорту-імпорту товарів і послуг



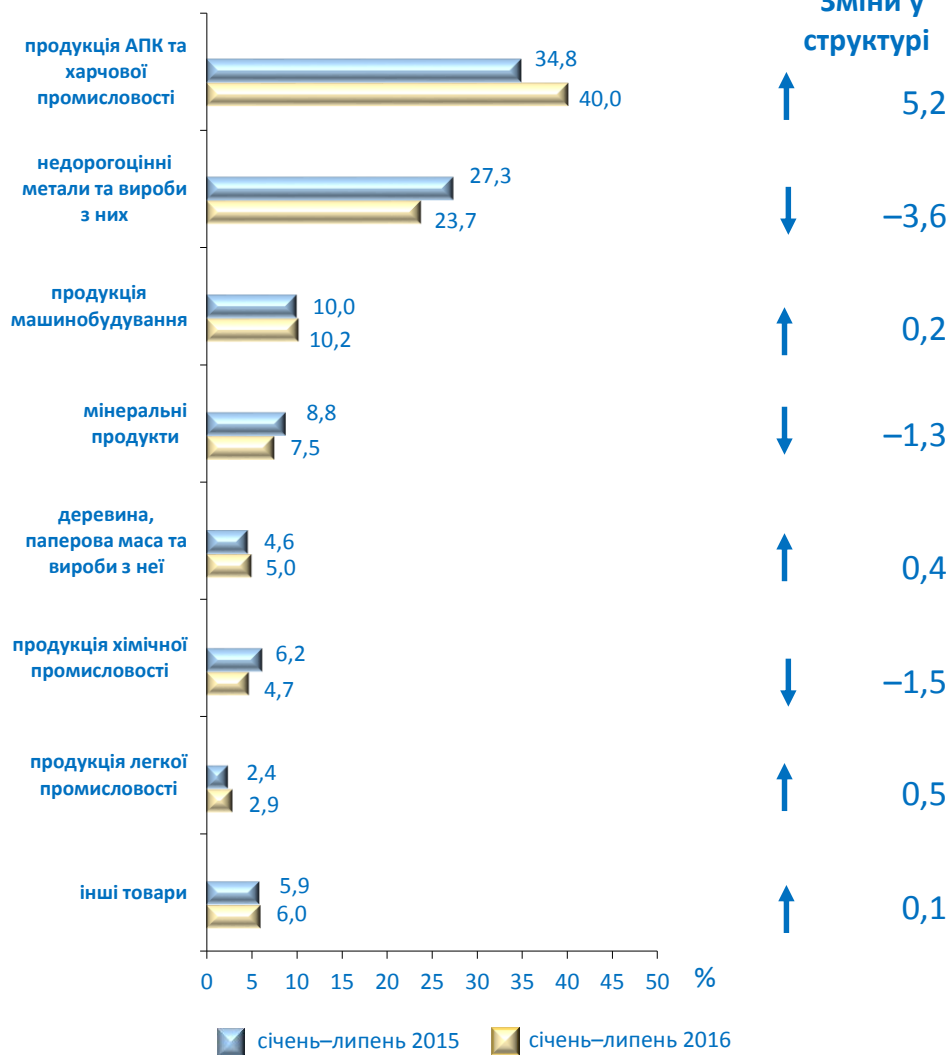
Приріст, зниження (–) обсягів торгівлі товарами і послугами, %
(до попереднього періоду)

| | 2010 | 2011 | 2012 | 2013 | 2014 | 2015 | 2016 I півріччя |
|---------|-------|-------|------|------|-------|-------|--------------------|
| експорт | +28,2 | +30,3 | –0,1 | –7,5 | –14,3 | –27,0 | –9,2 |
| імпорт | +30,6 | +32,7 | +2,9 | –7,2 | –27,1 | –29,3 | –5,8 |

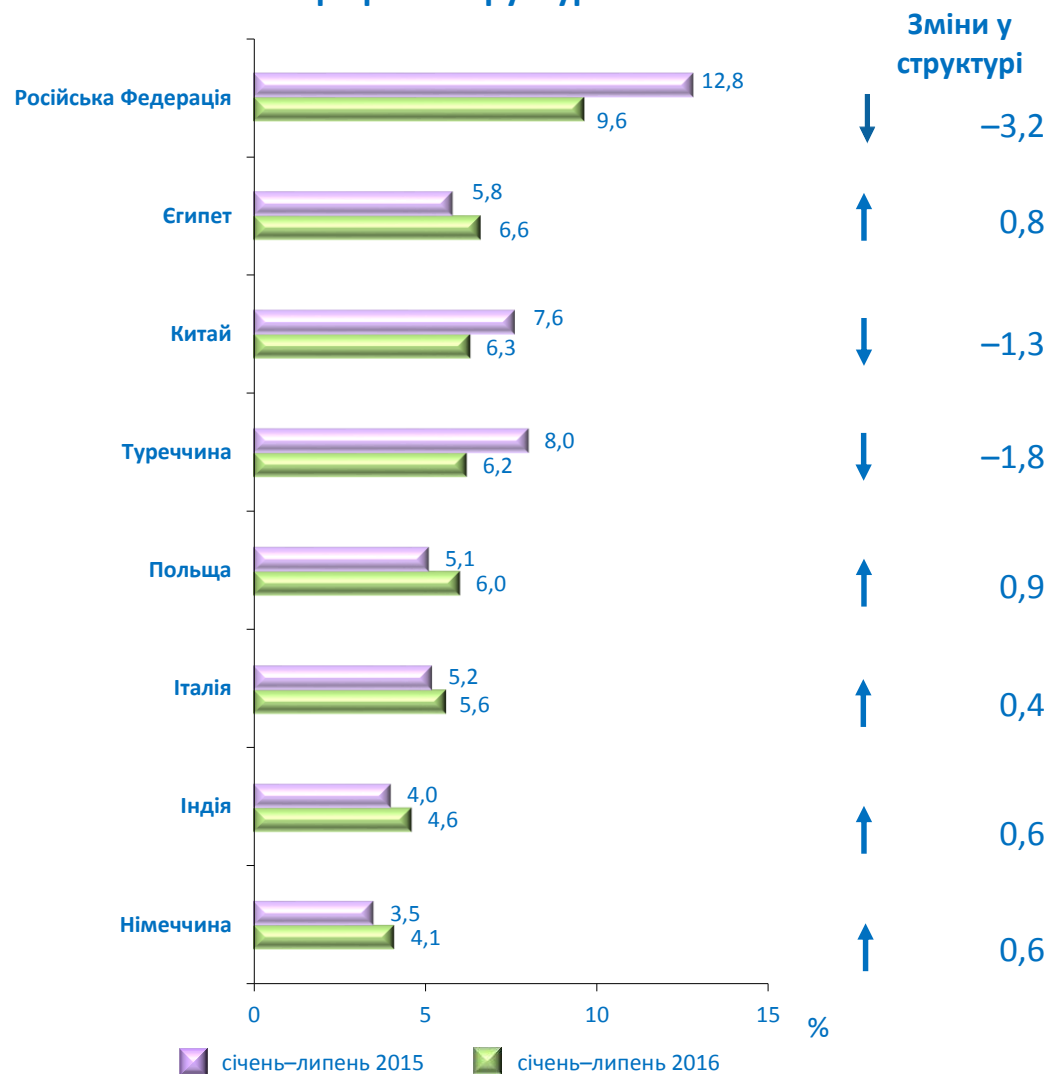


Структура експорту товарів

Товарна структура



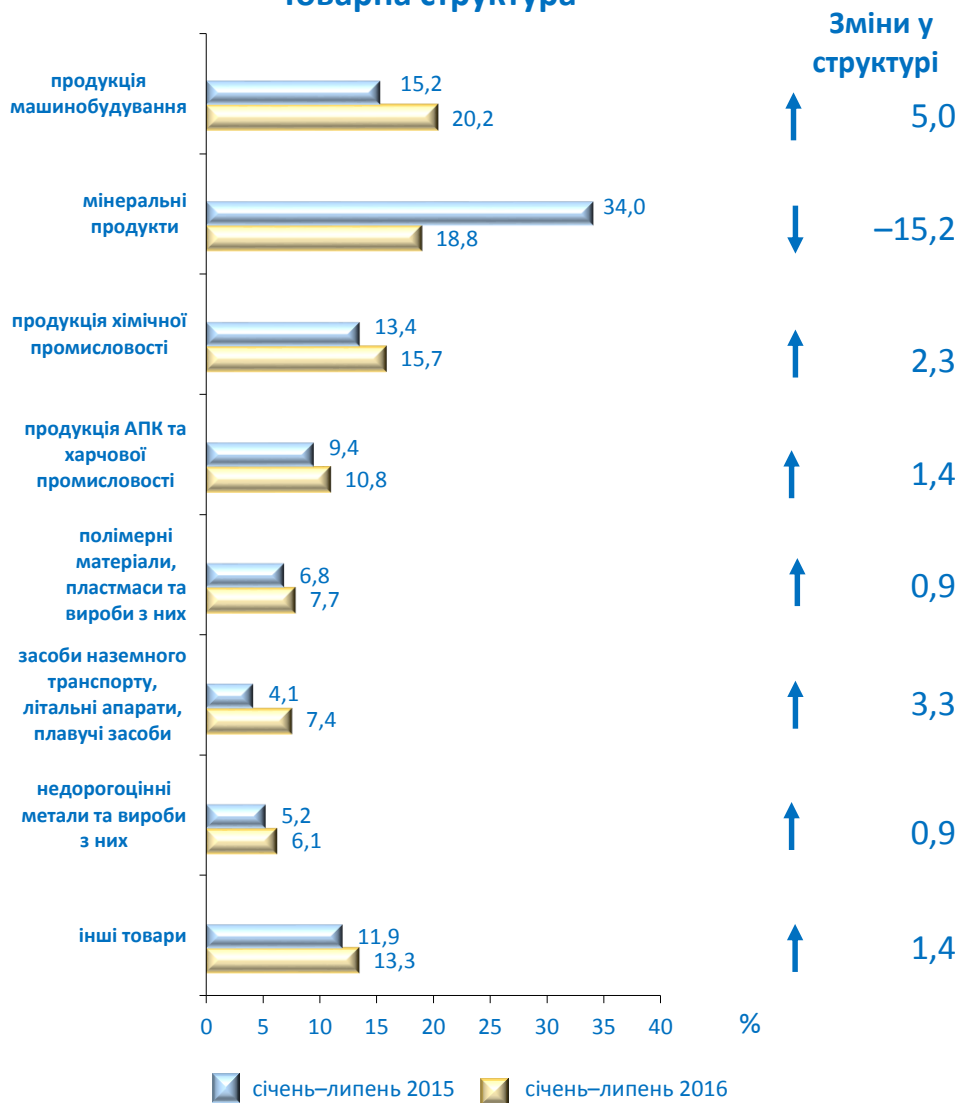
Географічна структура



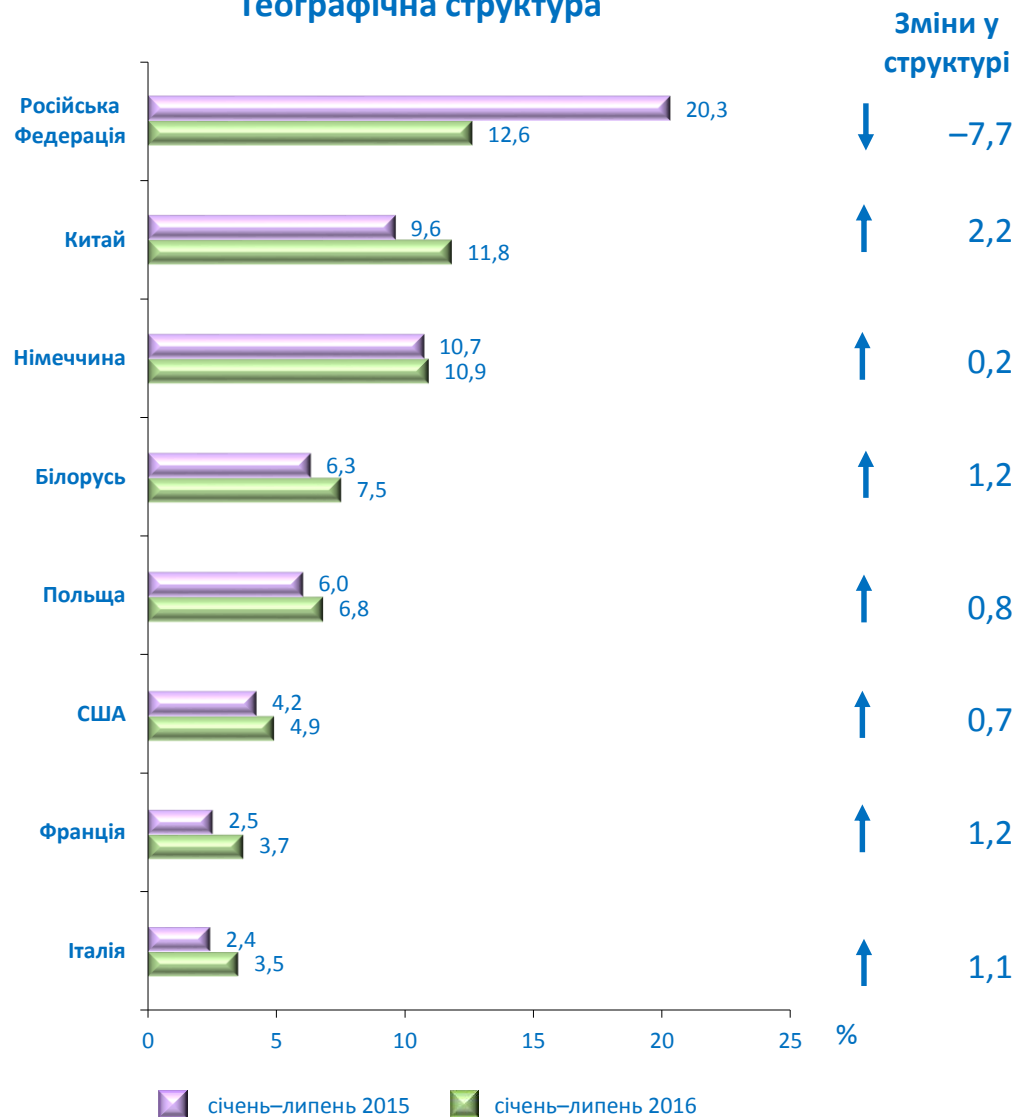


Структура імпорту товарів

Товарна структура



Географічна структура





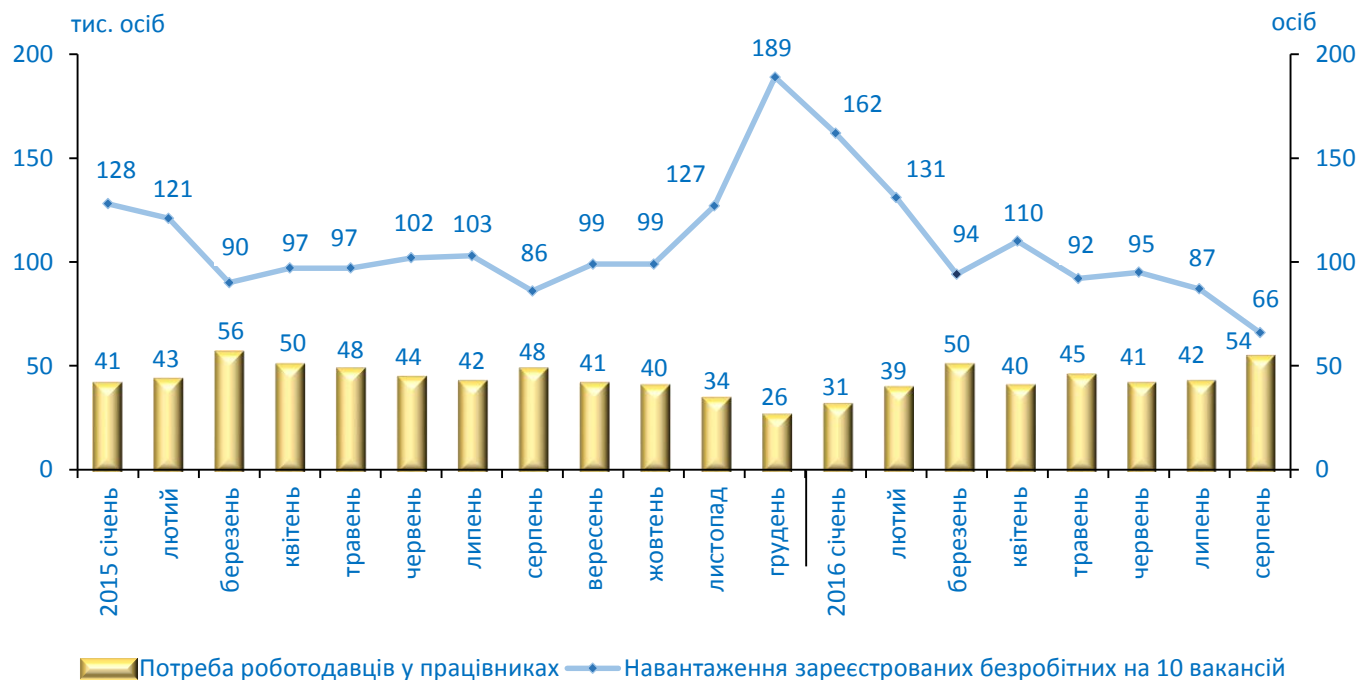
Економічна активність населення працездатного віку в I півріччі 2016 року (у середньому за період)

| | |
|---|-------|
| Зайняте населення, тис. осіб | 15583 |
| Рівень зайнятості, % | 64,0 |
| Безробітне населення (за методологією МОП), тис. осіб | 1690 |
| Зареєстровані безробітні, тис. осіб | 463 |
| Рівень безробіття (за методологією МОП), % | 9,8 |
| Рівень зареєстрованого безробіття, у % до економічно активного населення працездатного віку | 2,7 |
| Економічно неактивне населення, тис. осіб | 7070 |

Рівень безробіття за методологією МОП у II кварталі 2016 року, %

| | |
|--------------------------|-----|
| в Україні | 9,0 |
| у країнах Євросоюзу (28) | 8,6 |

Попит і пропозиція робочої сили на зареєстрованому ринку праці (на кінець місяця)



Кількість зареєстрованих безробітних на кінець серпня:

| | 2015 | 2016 |
|--|------|------|
| тис. осіб | 415 | 356 |
| у % до населення працездатного віку | 1,6 | 1,3 |
| Середній розмір допомоги по безробіттю у серпні, грн | 1260 | 1741 |

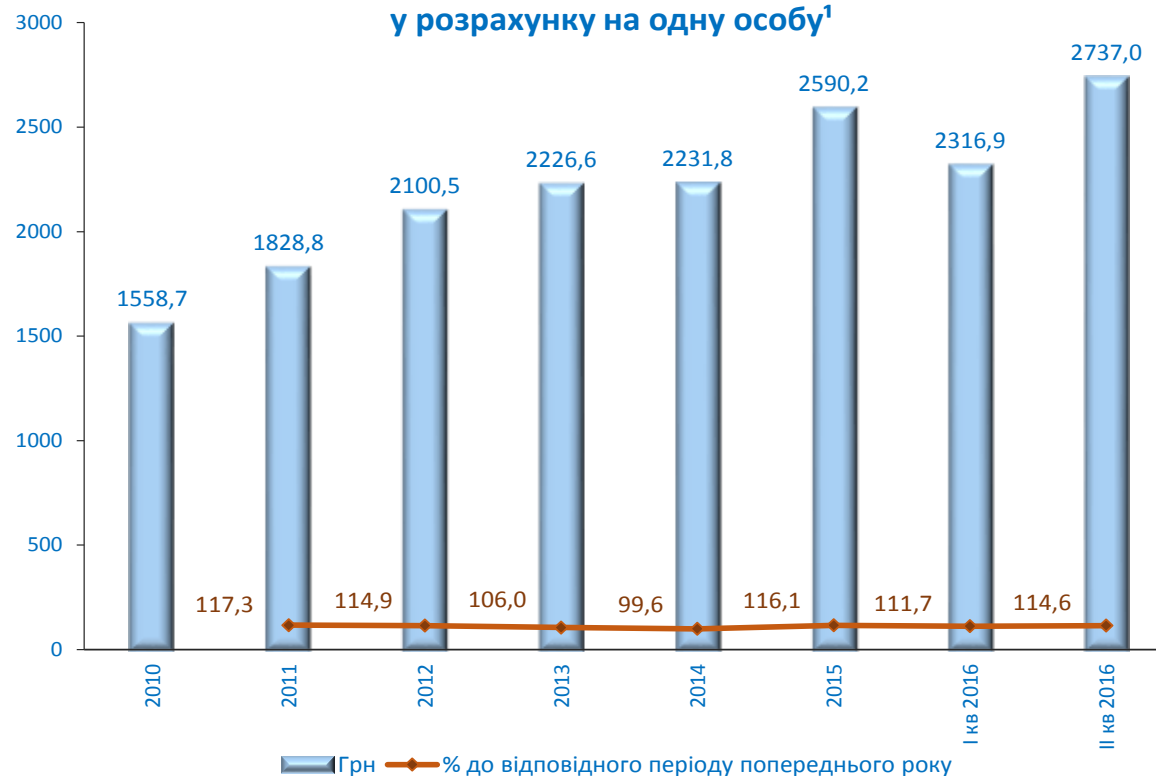


Наявний дохід¹

| | Млрд.грн | У % до відповідного періоду попереднього року |
|------------|----------|---|
| 2010 | 858,0 | ... |
| 2011 | 1003,0 | 117,9 |
| 2012 | 1149,2 | 114,6 |
| 2013 | 1215,5 | 105,8 |
| 2014 | 1151,7 | 99,2 |
| 2015 | 1331,7 | 115,6 |
| 2016 | | |
| I квартал | 297,0 | 111,3 |
| II квартал | 350,7 | 114,1 |

Наявний дохід у II кварталі 2016 року становив 350,7 млрд.грн, що на 14,1% більше, ніж у II кварталі 2015 року.

Середньомісячний наявний дохід у розрахунку на одну особу¹



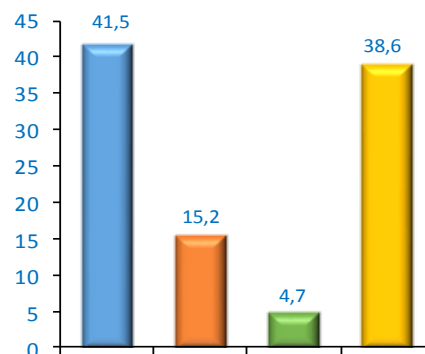
¹ За 2010–2013 роки дані наведено з урахуванням Автономної Республіки Крим і м.Севастополя.



Темпи зростання,
зниження (–) реального наявного
доходу населення¹, %

| | До відповідного періоду попереднього року |
|--------------------|--|
| 2010 | ... |
| 2011 | 108,2 |
| 2012 | 113,9 |
| 2013 | 106,1 |
| 2014 | 88,5 |
| 2015 | 77,8 |
| 2016 I квартал | 85,1 |
| 2016 II квартал | 105,6 |

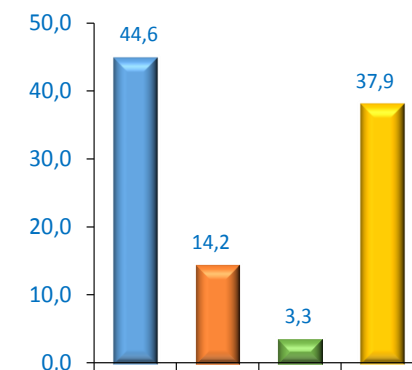
II квартал 2015 року



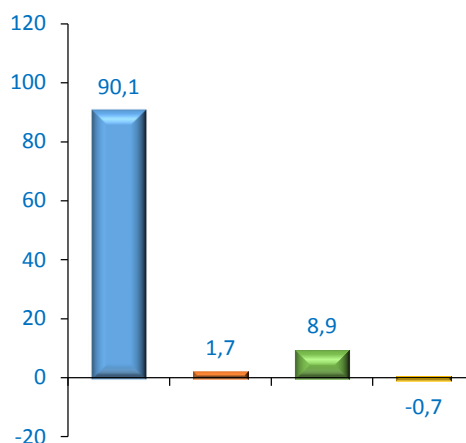
Структура доходів

- заробітна плата
- прибуток, змішаний дохід
- доходи від власності (одержані)
- соціальні допомоги та інші одержані поточні трансфери

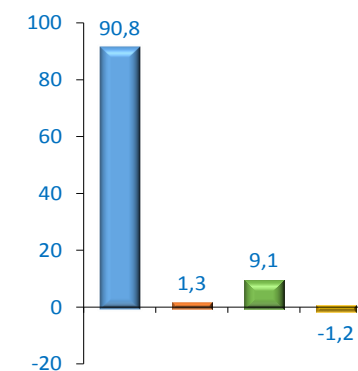
II квартал 2016 року



Структура витрат та
заощаджень



- придбання товарів та послуг
- доходи від власності (сплачені)
- поточні податки на доходи, майно та інші сплачені поточні трансфери
- заощадження



¹ За 2010–2013 роки дані наведено з урахуванням Автономної Республіки Крим і м.Севастополя.

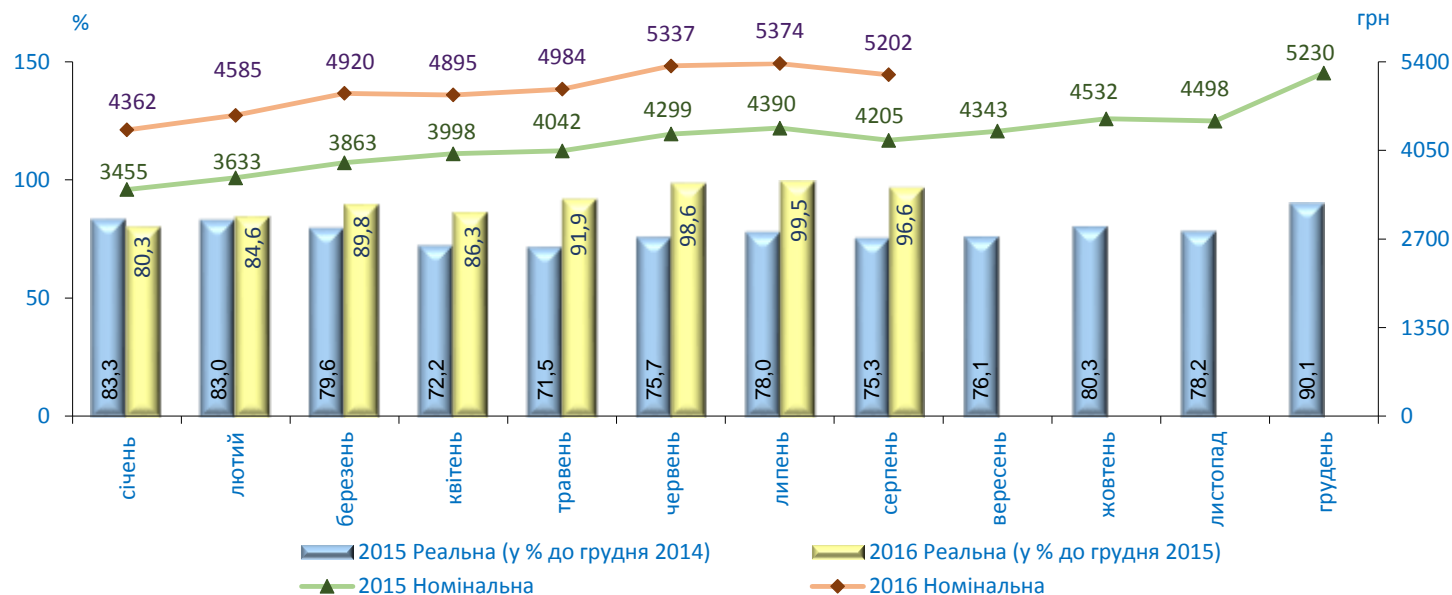


Середньомісячна номінальна та реальна заробітна плата

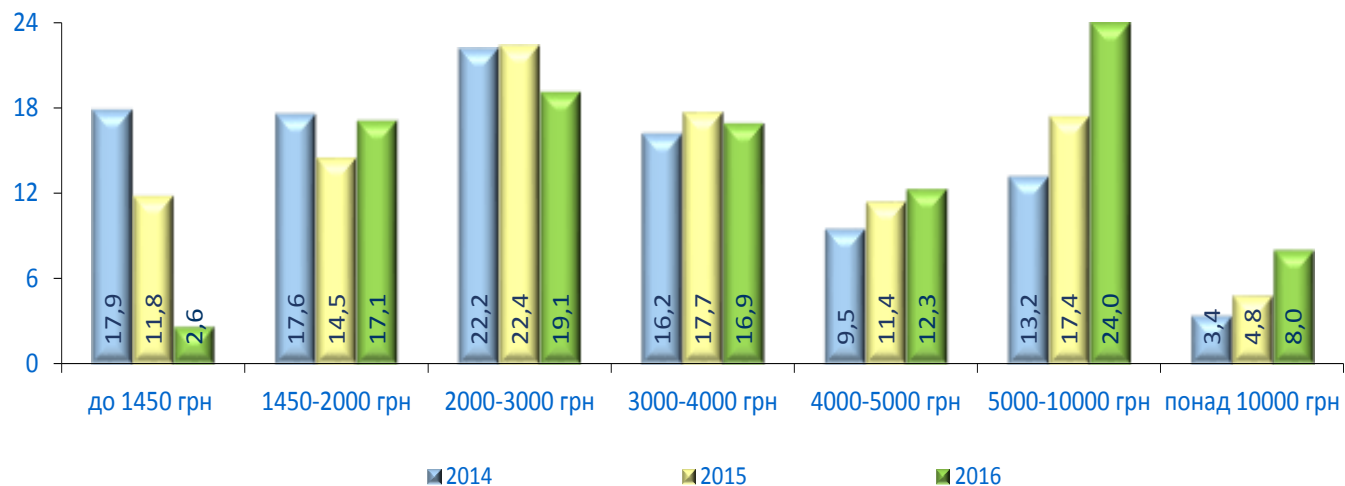
| | Грн | У % до відповідного періоду попереднього року | |
|-------------------------------|------|---|---------|
| | | номінальна | реальна |
| 2010 | 2250 | 117,6 | 110,2 |
| 2011 | 2648 | 117,7 | 108,7 |
| 2012 | 3041 | 114,8 | 114,4 |
| 2013 | 3282 | 107,9 | 108,2 |
| 2014 | 3480 | 106,0 | 93,5 |
| 2015 | 4195 | 120,5 | 79,8 |
| 2016 січень–серпень | 4944 | 124,4 | 108,3 |

2016 рік
Мінімальна заробітна плата та прожитковий мінімум на працездатну особу
Травень–листопад – 1450 грн

Динаміка номінальної та реальної заробітної плати



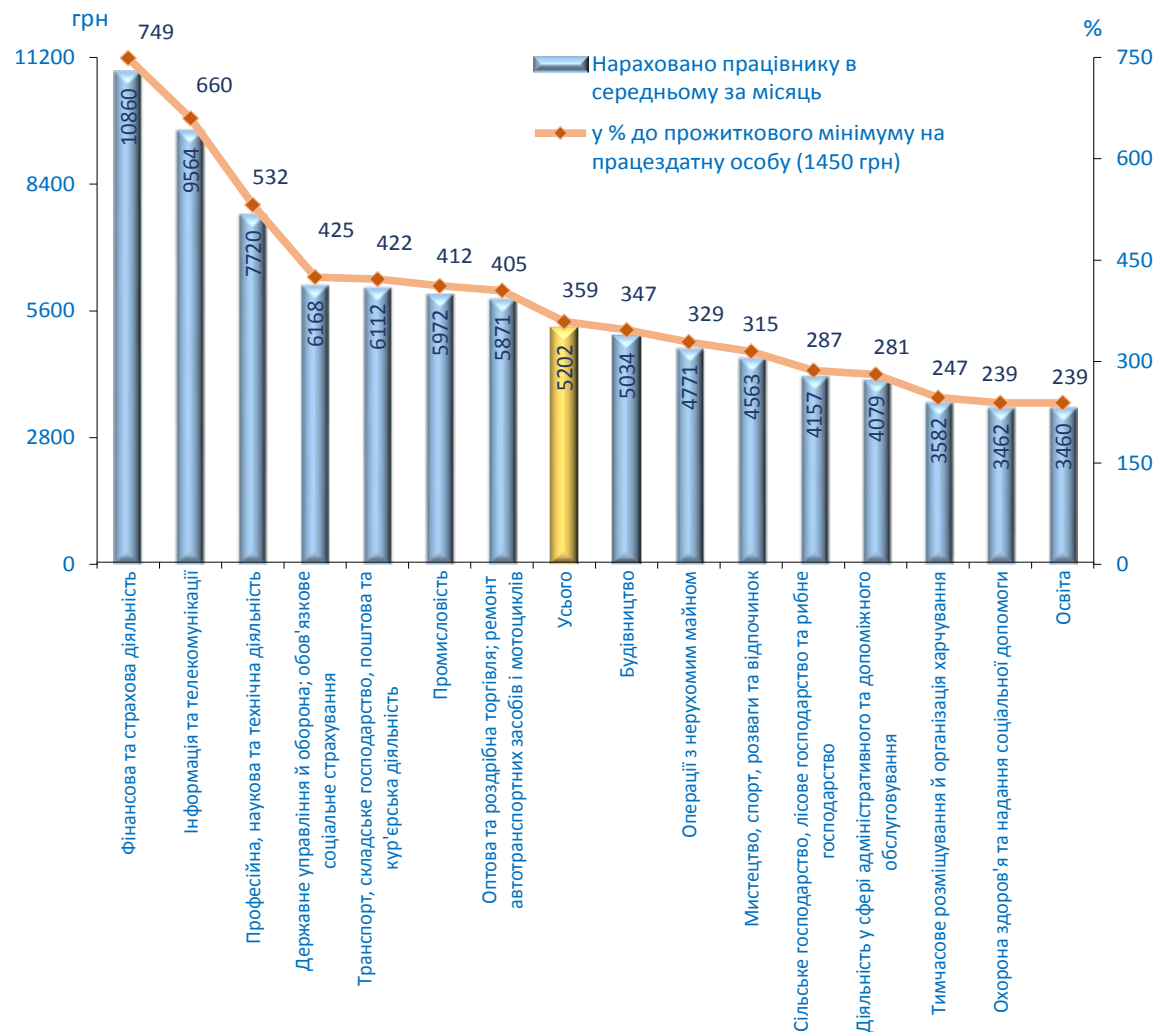
Розподіл працівників за рівнем заробітної плати у червні, %





Заробітна плата штатних працівників за видами економічної діяльності у серпні 2016 року

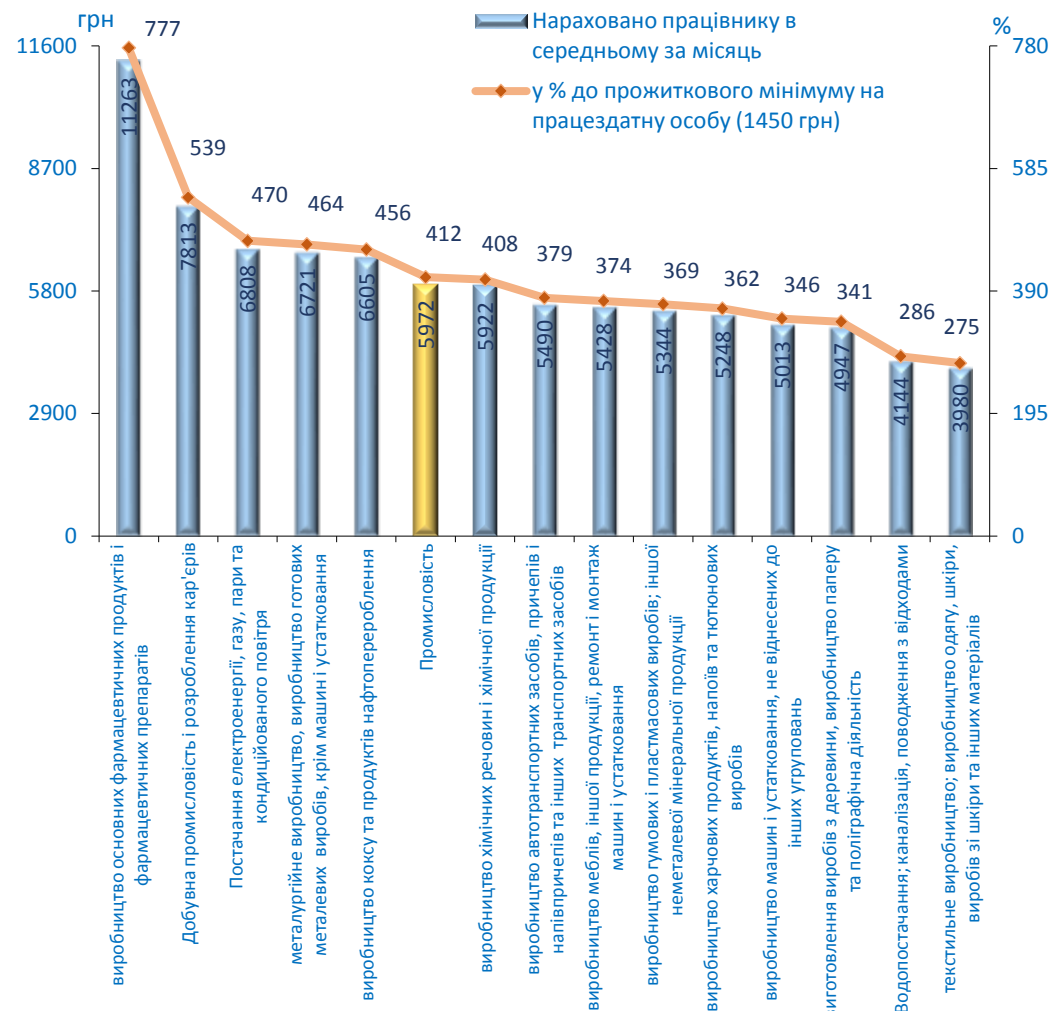
| | Нараховано працівнику в середньому за серпень | | |
|--|---|--------------|-------------------------------|
| | грн | у % до | |
| | | серпня 2015 | середнього рівня по економіці |
| Усього | 5202 | 123,7 | 100,0 |
| Сільське господарство, лісове господарство та рибне господарство | 4157 | 124,5 | 79,9 |
| Промисловість | 5972 | 121,3 | 114,8 |
| Будівництво | 5034 | 131,6 | 96,8 |
| Оптова та роздрібна торгівля; ремонт автотранспортних засобів і мотоциклів | 5871 | 123,0 | 112,9 |
| Транспорт, складське господарство, поштова та кур'єрська діяльність | 6112 | 121,1 | 117,5 |
| Тимчасове розміщування й організація харчування | 3582 | 124,5 | 68,9 |
| Інформація та телекомунікації | 9564 | 128,3 | 183,9 |
| Фінансова та страхова діяльність | 10860 | 125,8 | 208,8 |
| Операції з нерухомим майном | 4771 | 131,3 | 91,7 |
| Професійна, наукова та технічна діяльність | 7720 | 118,2 | 148,4 |
| Діяльність у сфері адміністративного та допоміжного обслуговування | 4079 | 127,6 | 78,4 |
| Державне управління й оборона; обов'язкове соціальне страхування | 6168 | 137,4 | 118,6 |
| Освіта | 3460 | 124,2 | 66,5 |
| Охорона здоров'я та надання соціальної допомоги | 3462 | 125,2 | 66,6 |
| Мистецтво, спорт, розваги та відпочинок | 4563 | 116,5 | 87,7 |





Заробітна плата штатних працівників за видами економічної діяльності в промисловості у серпні 2016 року

| | Нараховано працівнику в середньому за серпень | | |
|--|---|--------------|-------------------------------|
| | грн | у % до | |
| | | серпня 2015 | середнього рівня по економіці |
| Промисловість | 5972 | 121,3 | 114,8 |
| Добувна промисловість і розроблення кар'єрів | 7813 | 121,6 | 150,2 |
| Переробна промисловість | 5604 | 120,3 | 107,7 |
| виробництво харчових продуктів, напоїв та тютюнових виробів | 5248 | 123,9 | 100,9 |
| текстильне виробництво; виробництво одягу, шкіри, виробів зі шкіри та інших матеріалів | 3980 | 134,7 | 76,5 |
| виготвлення виробів з деревини, виробництво паперу та поліграфічна діяльність | 4947 | 127,6 | 95,1 |
| виробництво коксу та продуктів нафтоперероблення | 6605 | 93,8 | 127,0 |
| виробництво хімічних речовин і хімічної продукції | 5922 | 119,7 | 113,8 |
| виробництво основних фармацевтичних продуктів і фармацевтичних препаратів | 11263 | 132,2 | 216,5 |
| виробництво гумових і пластмасових виробів; іншої неметалевої мінеральної продукції | 5344 | 128,9 | 102,7 |
| металургійне виробництво, виробництво готових металевих виробів, крім машин і устаткування | 6721 | 112,7 | 129,2 |
| виробництво машин і устаткування, не віднесених до інших угруповань | 5013 | 118,6 | 96,4 |
| виробництво автотранспортних засобів, причепів і напівпричепів та інших транспортних засобів | 5490 | 121,6 | 105,5 |
| виробництво меблів, іншої продукції, ремонт і монтаж машин і устаткування | 5428 | 128,7 | 104,4 |
| Постачання електроенергії, газу, пари та кондиційованого повітря | 6808 | 128,3 | 130,9 |
| Водопостачання; каналізація, поводження з відходами | 4144 | 115,2 | 79,7 |





Заборгованість із виплати заробітної плати на початок року

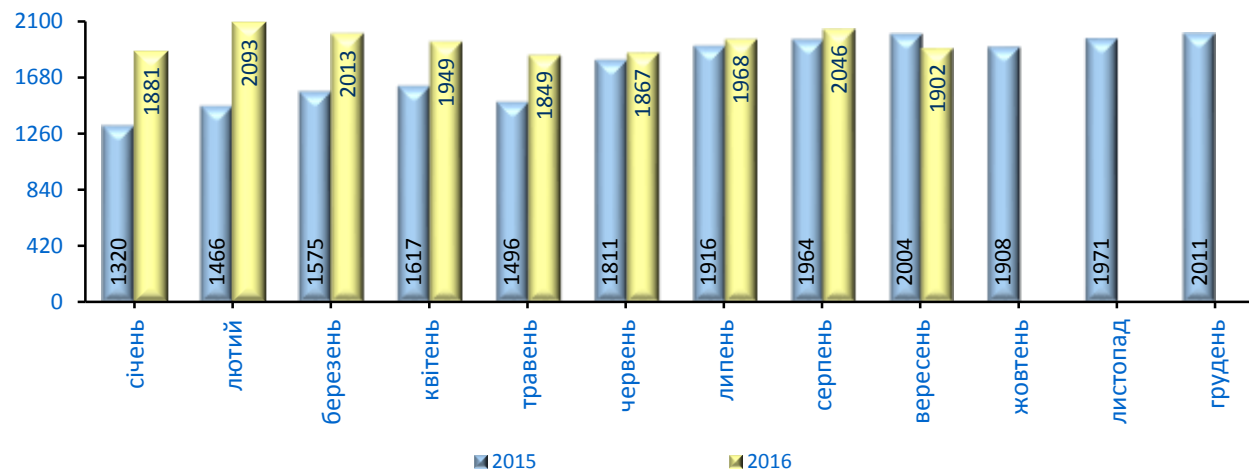
| | На 1 січня, млн.грн | У % до | |
|------|---------------------|---------------------------|--|
| | | 1 січня попереднього року | фонду оплати праці попереднього місяця |
| 2013 | 830 | 90,7 | 2,4 |
| 2014 | 753 | 90,7 | 2,1 |
| 2015 | 1320 | ... | ... |
| 2016 | 1881 | 142,5 | 4,4 |

Заборгованість із виплати заробітної плати у 2016 році

| | На 1 число, млн.грн | У % до | |
|----------|---------------------|---------|--|
| | | 1 січня | фонду оплати праці попереднього місяця |
| січень | 1881 | 142,5 | 4,4 |
| лютий | 2093 | 111,3 | 5,9 |
| березень | 2013 | 107,1 | 5,4 |
| квітень | 1949 | 103,6 | 4,9 |
| травень | 1849 | 98,3 | 4,6 |
| червень | 1867 | 99,2 | 4,6 |
| липень | 1968 | 104,6 | 4,6 |
| серпень | 2046 | 108,8 | 4,7 |
| вересень | 1902 | 101,1 | 4,5 |

Динаміка суми заборгованості з виплати заробітної плати

(млн.грн, станом на 1 число відповідного місяця)



Структура заборгованості з виплати заробітної плати за типами підприємств на 1 вересня 2016 року

| | Усього | У тому числі | | |
|-----------------------|--------|--------------------|-----------------------|----------------------|
| | | економічно активні | підприємства-банкрути | економічно неактивні |
| млн.грн | 1902,3 | 1237,1 | 623,0 | 42,2 |
| у % до загальної суми | 100,0 | 65,0 | 32,8 | 2,2 |

Сума невиключеної заробітної плати протягом серпня 2016 року зменшилася на 7,0%, або на 143,9 млн.грн, що відбулося в основному за рахунок підприємств промисловості із добування кам'яного та бурого вугілля (107,0 млн.грн), виробництва коксу та продуктів нафтоперероблення (24,5 млн.грн), а також виробництва машин і устаткування, не віднесених до інших угруповань (14,3 млн.грн).

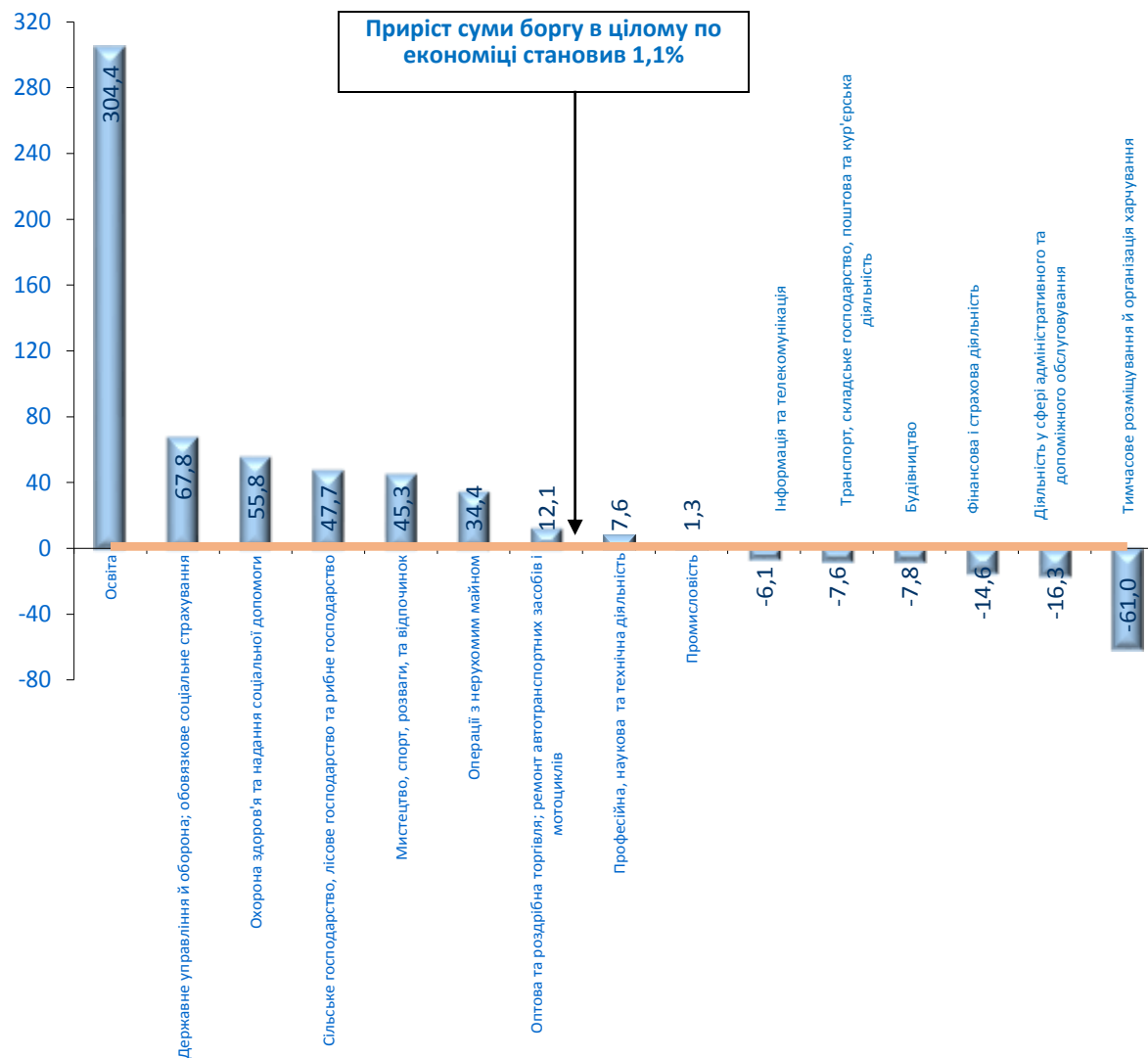


**Заборгованість із виплати заробітної плати
за видами економічної діяльності
на 1 вересня 2016 року**

| | Млн. грн | У % до | | |
|--|---------------|--------------------|--|---------------|
| | | 1 січня 2016 | фонду оплати праці за серпень | під- сумку |
| Усього | 1902,3 | 101,1 | 4,5 | 100,0 |
| Сільське господарство, лісове господарство та рибне господарство | 14,7 | 147,7 | 0,7 | 0,8 |
| Промисловість | 1369,9 | 101,3 | 11,5 | 72,0 |
| Будівництво | 90,4 | 92,2 | 9,6 | 4,8 |
| Оптова та роздрібна торгівля; ремонт автотранспортних засобів і мотоциклів | 17,2 | 112,1 | 0,4 | 0,9 |
| Транспорт, складське господарство, поштова та кур'єрська діяльність | 190,1 | 92,4 | 4,6 | 10,0 |
| Тимчасове розміщування й організація харчування | 3,2 | 39,0 | 1,1 | 0,2 |
| Інформація та телекомунікації | 3,0 | 93,9 | 0,2 | 0,2 |
| Фінансова та страхова діяльність | 15,8 | 85,4 | 0,8 | 0,8 |
| Операції з нерухомим майном | 15,2 | 134,4 | 3,6 | 0,8 |
| Професійна, наукова та технічна діяльність | 137,4 | 107,6 | 7,5 | 7,2 |
| Діяльність у сфері адміністративного та допоміжного обслуговування | 8,4 | 83,7 | 1,0 | 0,4 |
| Державне управління й оборона; обов'язкове соціальне страхування | 7,3 | 167,8 | 0,3 | 0,4 |
| Освіта | 9,3 | 404,4 | 0,2 | 0,5 |
| Охорона здоров'я та надання соціальної допомоги | 15,2 | 155,8 | 0,4 | 0,8 |
| Мистецтво, спорт, розваги та відпочинок | 4,4 | 145,3 | 0,6 | 0,2 |

**Приріст, зниження (–) заборгованості з виплати заробітної плати
на 1 вересня 2016 року**

(% до 1 січня 2016р.)



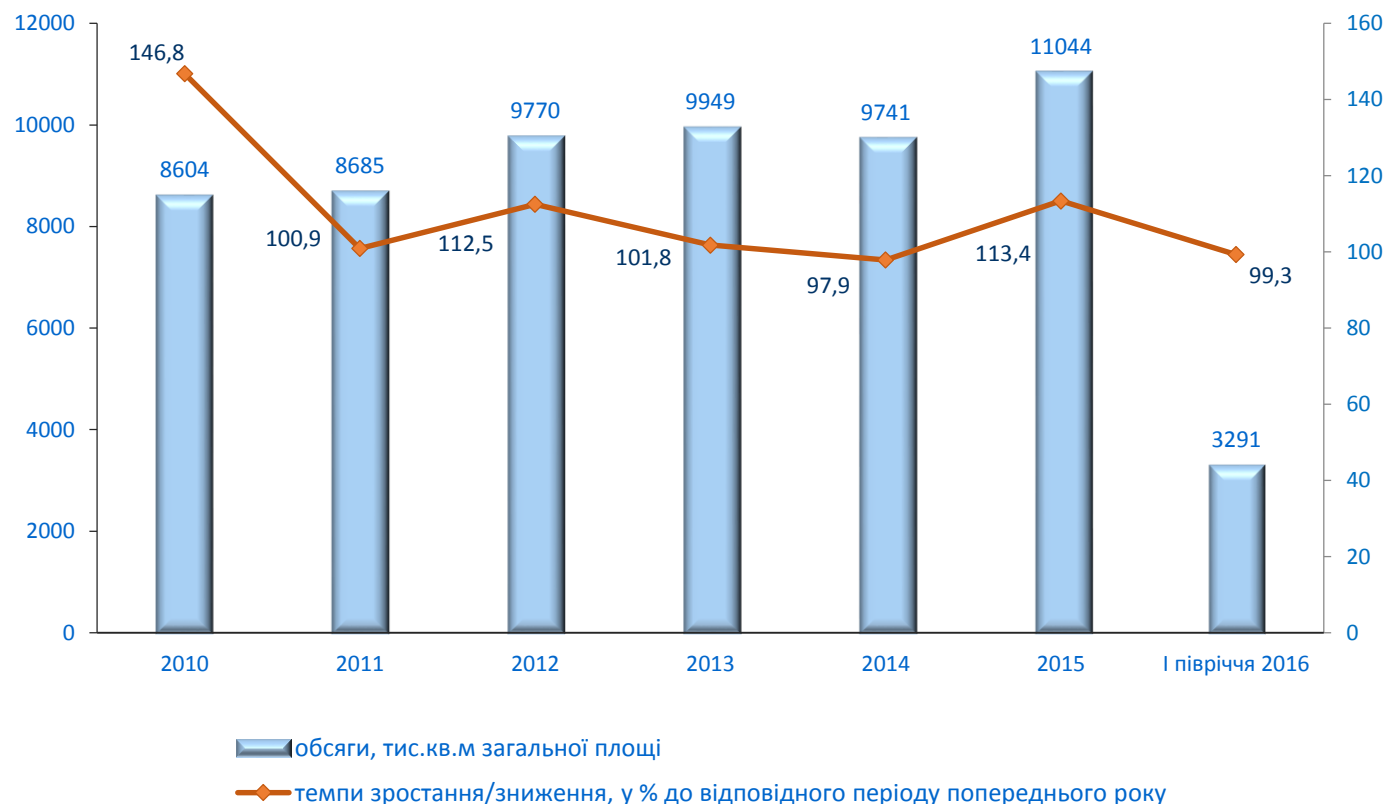


| | Тис.м ² загальної площі | У % до відповідного періоду поперед- нього року |
|-----------------|--|---|
| 2015 | | |
| січень–березень | 1620 | 80,7 |
| січень–червень | 3314 | 81,8 |
| січень–вересень | 6096 | 96,9 |
| січень–грудень | 11044 | 113,4 |
| 2016 | | |
| січень–березень | 1839 | 113,5 |
| січень–червень | 3291 | 99,3 |

| | Січень–червень 2016 | |
|---------------------------|---|---|
| | кількість квартир, прийнятих в експлуатацію, од | середній розмір квартири, м ² загальної площі |
| Усього | 36462 | 86,2 |
| у міських поселеннях | 26480 | 78,0 |
| у сільській місцевості | 9982 | 107,7 |

Більше половини (50,3%) загальної площі житла, або 1655,9 тис.м², прийнято в експлуатацію в одноквартирних будинках. У будинках із двома і більше квартирами прийнято відповідно 49,5%, або 1627,7 тис.м², у гуртожитках – 0,2%, або 7,4 тис.м² загальної площі житла.

Прийняття в експлуатацію житла



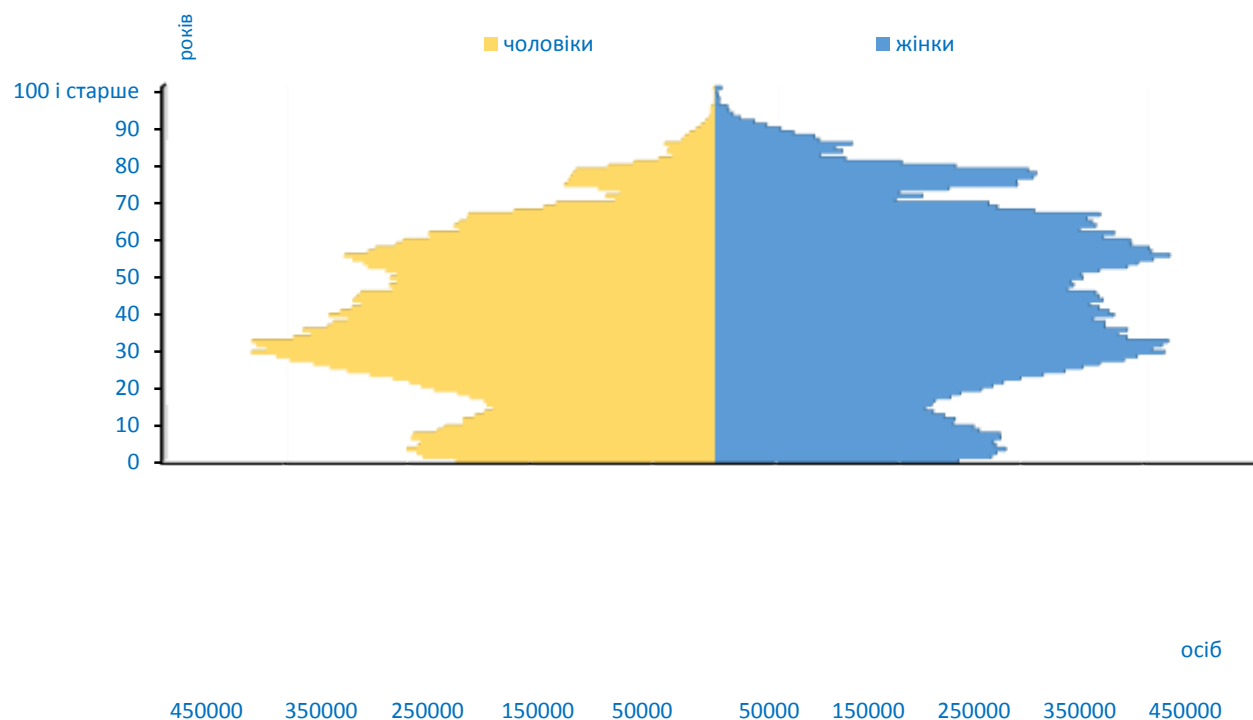
Примітка. Починаючи з 2010 року, з урахуванням загальної площі прийнятого в експлуатацію житла відповідно до порядків (накази Мінрегіону України від 24.04.2015 № 79, від 19.03.2013 № 95 та від 24.06.2011 № 91) та Тимчасового порядку (постанова КМУ від 09.09.2009 № 1035).



Чисельність наявного населення
(за оцінкою)¹
(на початок року)

| Рік | Тис. осіб |
|----------------------------------|-----------|
| 2010 | 43617,2 |
| 2011 | 43434,2 |
| 2012 | 43289,4 |
| 2013 | 43204,4 |
| 2014 | 43073,1 |
| 2015 ² | 42929,3 |
| 2016 ² | 42760,5 |
| на 1 серпня 2016 ² | 42650,2 |

Статеві-вікова піраміда населення України на початок 2016 року^{1,2}



¹ Без урахування тимчасово окупованої території Автономної Республіки Крим і м.Севастополя.

² Розрахунки (оцінки) чисельності населення здійснено на основі наявних адміністративних даних щодо державної реєстрації народження і смерті та зміни реєстрації місця проживання.