



Соціально-економічний розвиток України

за січень 2016 року

(без урахування тимчасово окупованої території Автономної Республіки Крим і м.Севастополя, за 2014, 2015 та 2016 роки – також без частини зони проведення антитерористичної операції)



Державна служба статистики України



Зміст

Основні макроекономічні показники	3
Валовий внутрішній продукт	4
Споживчі ціни та ціни виробників	8
Промислове виробництво	9
Продукція сільського господарства	10
Капітальні інвестиції	13
Прямі іноземні інвестиції (акціонерний капітал).....	14
Зовнішня торгівля	15
Ринок праці	18
Доходи населення.....	19
Заробітна плата.....	21
Прийняття в експлуатацію житла	26
Населення	27



Основні макроекономічні показники за січень 2016 року

3

До відповідного
періоду
попереднього
року

Реальний ВВП (III квартал 2015)



–1,2%

Обсяг промислової продукції



–1,7%

Обсяг продукції сільського господарства



–2,5%

Капітальні інвестиції (січень–грудень 2015)



–1,7%

Експорт товарів та послуг (2015)



–27,2%

Імпорт товарів та послуг (2015)



–29,9%

Оборот роздрібної торгівлі



–1,4%

Реальний наявний дохід населення (III квартал 2015)



–26,6%

Реальна заробітна плата



–13,2%

Грудень до
грудня
попереднього
року

Індекс споживчих цін



0,9%

Індекс цін виробників промислової продукції



–1,1%



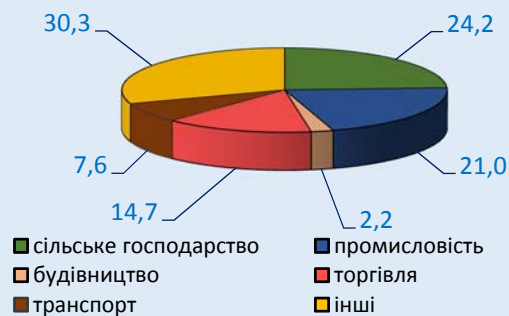
Валовий внутрішній продукт (ВВП)

4

ВВП

	Млрд.грн	У постійних цінах 2010 року, % до відповідного періоду попереднього року	
		зміна обсягу	зміна дефлятора
2010	1079,3	4,1	13,7
2011	1300,0	5,5	14,2
2012	1404,7	0,2	7,8
2013	1465,2	0,0	4,3
2014	1586,9	-6,6	15,9
2015			
I квартал	367,6	-17,2	41,5
II квартал	449,6	-14,6	40,1
III квартал	555,0	-7,2	37,8
IV квартал	...	-1,2	...

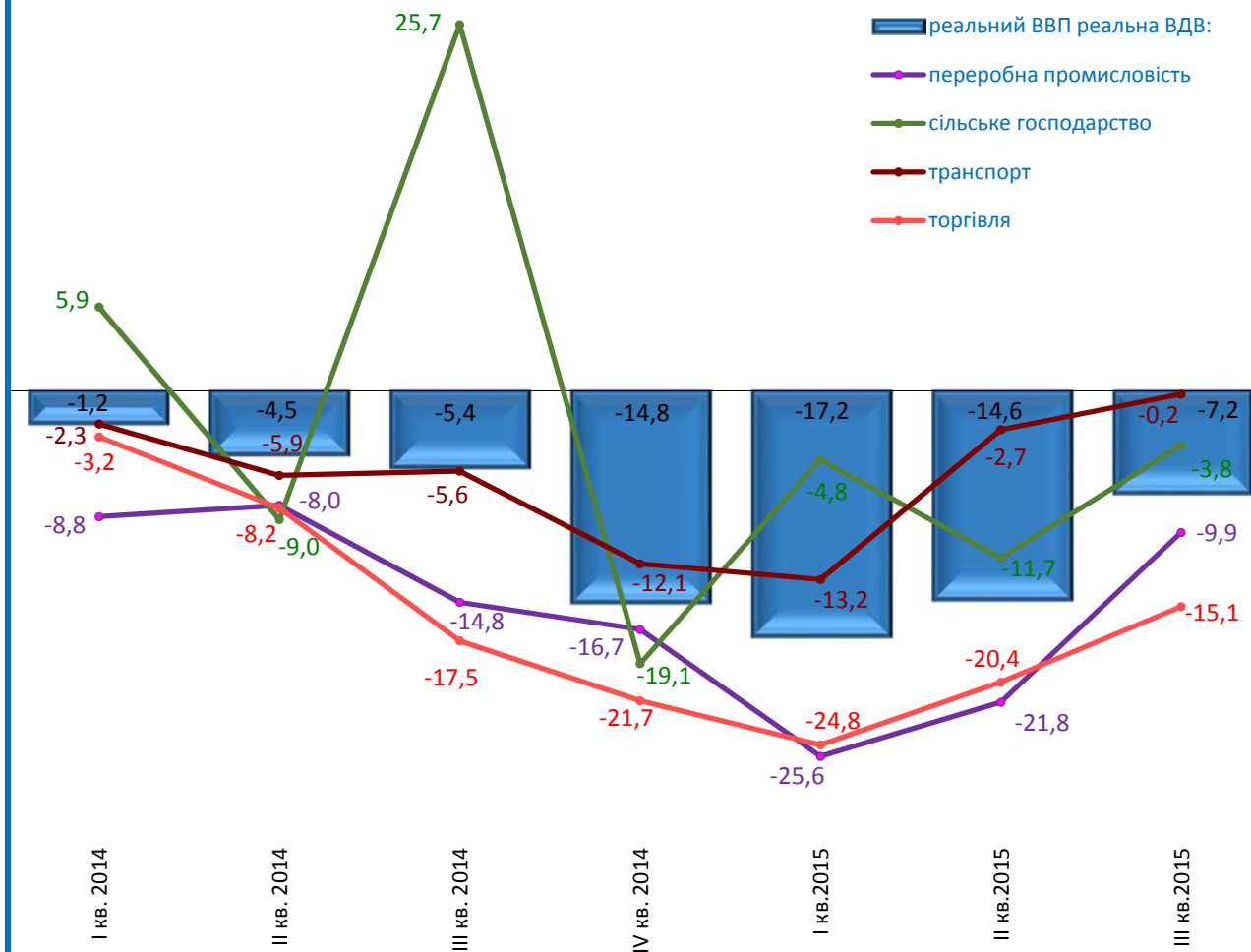
Структура валової доданої вартості
у III кварталі 2015 року, %



Номінальний ВВП за III квартал 2015 року склав 555,0 млрд.грн.

Приріст, зниження (-)

(% до відповідного періоду попереднього року, у постійних цінах 2010)

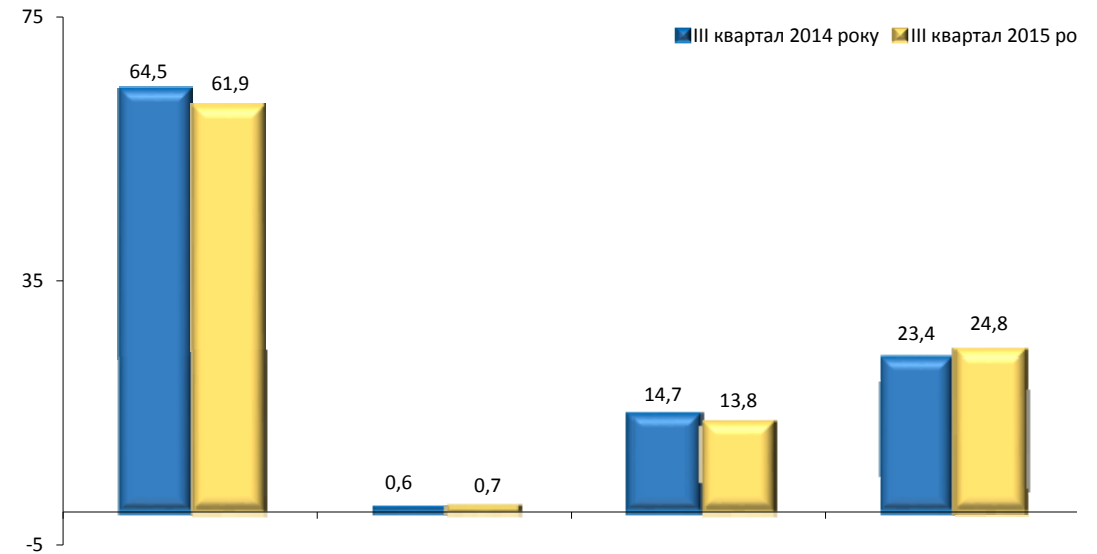




ВВП за категоріями кінцевого використання за III квартал 2015 року

	У фактичних цінах	У постійних цінах 2010 року, % до відповідного кварталу попереднього року	
	млн.грн	зміна обсягу	зміна дефлятора
Валовий внутрішній продукт	555044	-7,2	37,8
Кінцеві споживчі витрати	423933	-14,6	43,3
домашніх господарств	343896	-17,8	49,4
некомерційних організацій, що обслуговують домашні господарства	3664	0,1	33,6
сектору загального державного управління	76373	-2,5	22,5
Валове нагромадження валове нагромадження основного капіталу	137628	1,3	33,7
зміна запасів матеріальних оборотних коштів	65958	-7,4	32,6
придбання за виключенням вибуття цінностей	71688	x	33,7
Сальдо експорту-імпорту товарів і послуг	-18	x	64,7
експорт товарів і послуг	-6517	x	x
імпорт товарів і послуг (-)	263452	-11,3	45,0
	269969	-18,5	51,4

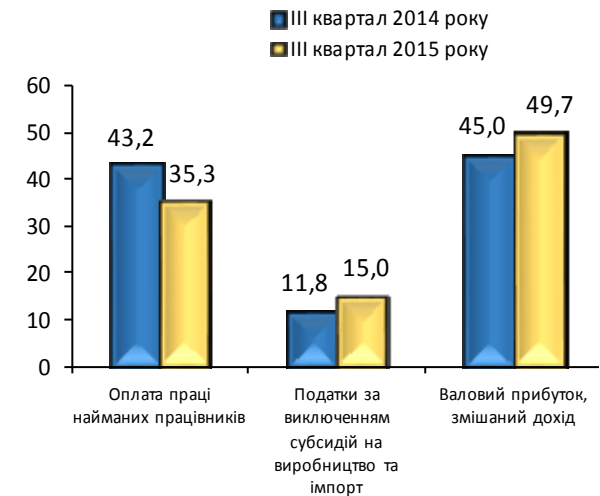
Структура ВВП за категоріями кінцевого використання, %



ВВП за категоріями доходу за III квартал 2015 року

	Млн. грн	Відсотків до підсумку
Валовий внутрішній продукт	555044	100,0
Оплата праці найманих працівників	195609	35,3
Податки за виключенням субсидій на виробництво та імпорт	83455	15,0
Валовий прибуток, змішаний дохід	275980	49,7

Структура ВВП за категоріями доходу, %





Валовий внутрішній продукт (ВВП)

6

ВВП за категоріями кінцевого використання, млн.грн

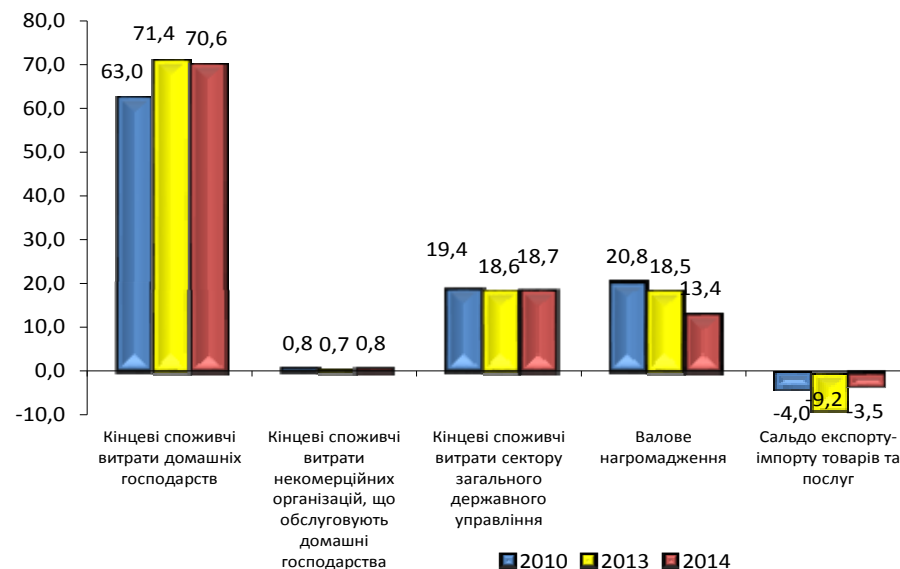
	2010	2013	2014
Валовий внутрішній продукт	1079346	1465198	1586915
Кінцеві споживчі витрати	897583	1329632	1429959
домашніх господарств	680164	1047096	1120876
некомерційних організацій, що обслуговують домашні господарства	8155	10265	12873
сектору загального державного управління	209264	272271	296210
Валове нагромадження	225296	270895	212591
валове нагромадження основного капіталу	183867	247054	224327
зміна запасів матеріальних оборотних коштів	41068	23641	-12077
придбання за виключенням вибуття цінностей	361	200	341
Сальдо експорту-імпорту товарів та послуг	-43533	-135329	-55635
експорт товарів та послуг	507869	629401	771129
імпорт товарів та послуг (-)	551402	764730	826764

ВВП за категоріями доходу, млн.грн

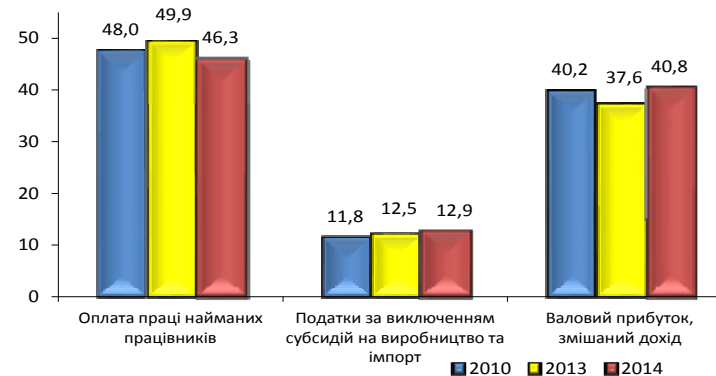
	2010	2013	2014
Оплата праці найманих працівників	518184	730653	734943
Податки за виключенням субсидій на виробництво та імпорт	127525	184323	204191
Валовий прибуток, змішаний дохід	433637	550222	647781
Усього	1079346	1465198	1586915

ВВП за 2014 рік склав 1,6 трлн.грн.

Структура ВВП за категоріями кінцевого використання, %



Структура ВВП за категоріями доходу, %

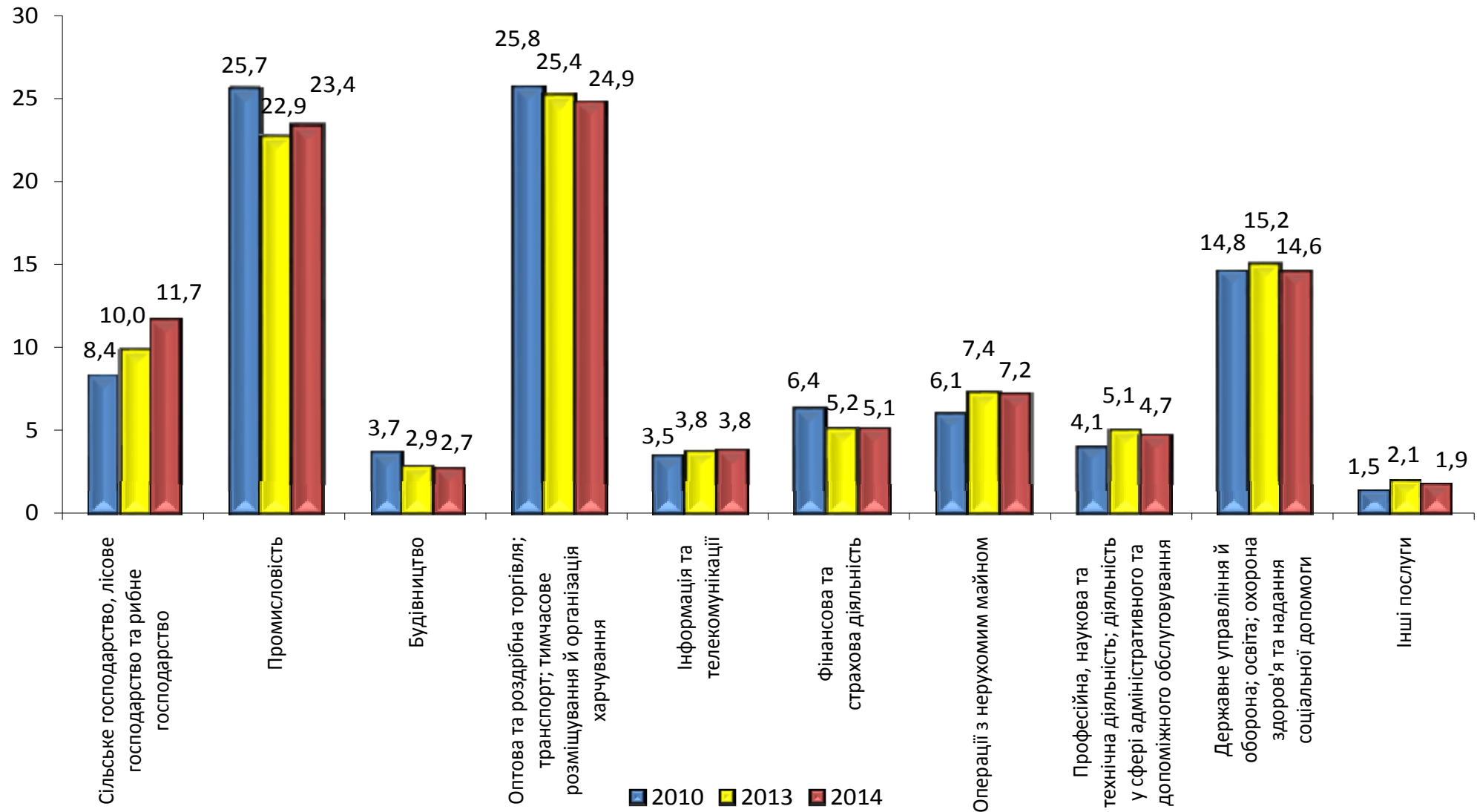




Валовий внутрішній продукт (ВВП)

7

Структура валової доданої вартості за видами економічної діяльності, %





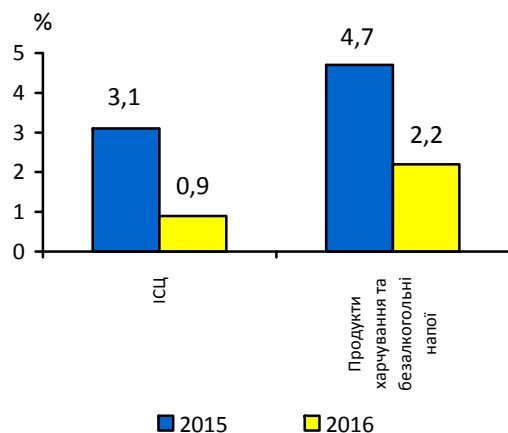
Зміни споживчих цін

(грудень до грудня попереднього року), %

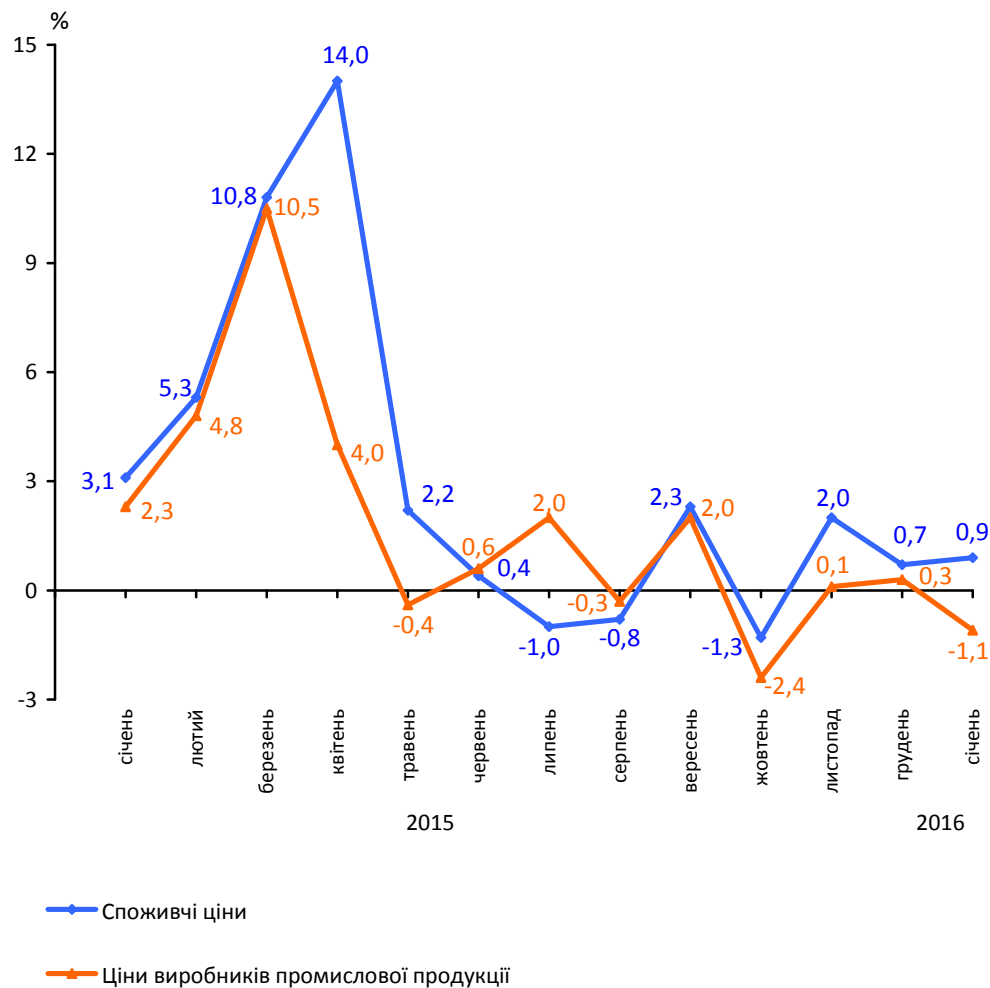
2011	4,5
2012	-0,2
2013	0,5
2014	24,9
2015	43,3

Зміни споживчих цін

(січень до грудня попереднього року)



(до попереднього місяця)



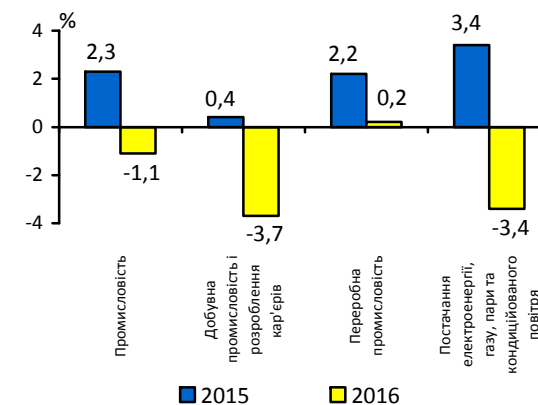
Зміни цін виробників промислової продукції

(грудень до грудня попереднього року), %

2011	14,2
2012	0,3
2013	1,8
2014	31,8
2015	25,4

Зміни цін виробників промислової продукції за основними видами промислової діяльності

(січень до грудня попереднього року)





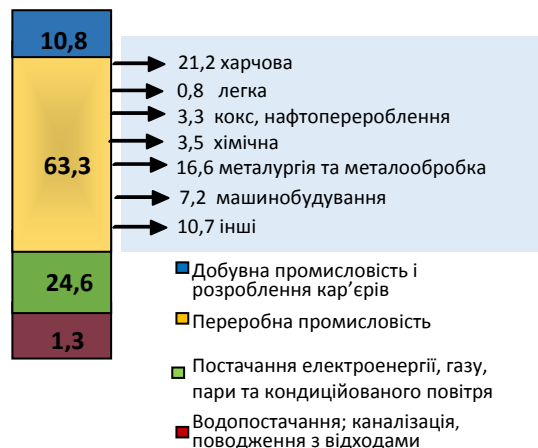
Промислове виробництво

9

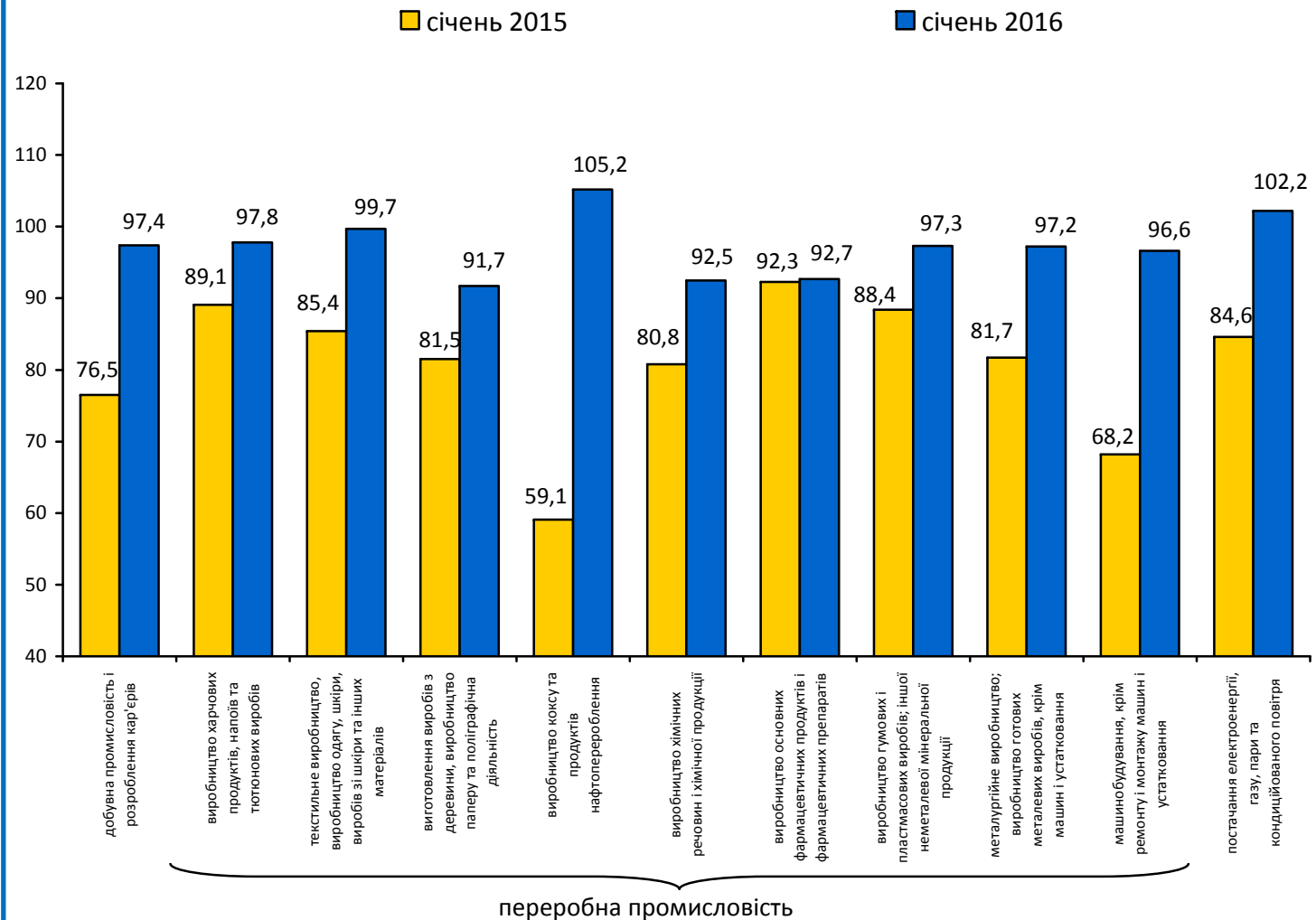
Індекси промислової продукції, %

	Січень 2016 до	
	грудня 2015	січня 2015
Промисловість	81,4	98,3
Добувна промисловість і розроблення кар'єрів	94,7	97,4
Переробна промисловість	69,2	97,4
Постачання електроенергії, газу, пари та кондиційованого повітря	108,0	102,2

Структура реалізованої промислової продукції у 2014 році, %



Індекси промислової продукції за видами діяльності до попереднього року, %





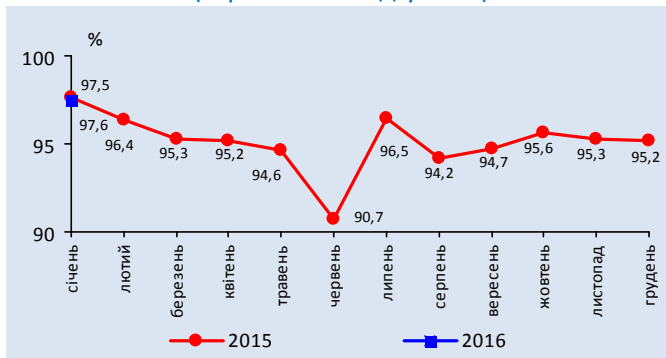
Продукція сільського господарства

10

Темпи зростання (зниження) обсягів продукції сільського господарства, %

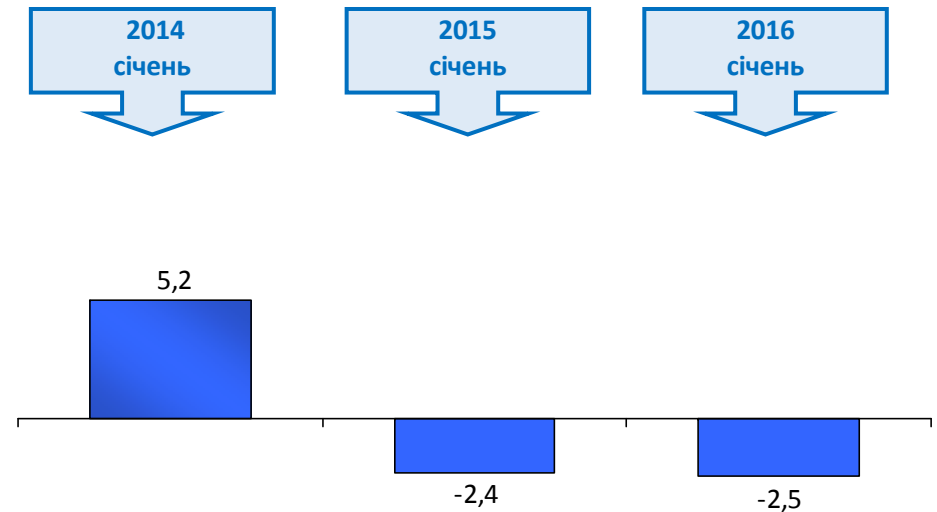
	До попереднього року	До 1990 року
2010	98,6	69,1
2011	120,2	83,0
2012	96,1	79,8
2013	113,6	90,7
2014	102,2	92,6
2015 (попередні дані)	95,2	88,2
2016 січень	97,5	x

До відповідного періоду попереднього року
(наростаючим підсумком)



Обсяг продукції сільського господарства у фактичних цінах за січень 2016 року становив 11,8 млрд.грн (січень 2015 року 9,7 млрд.грн).

Приріст, зниження (–) до відповідного періоду попереднього року, %



За категоріями господарств

сільськогосподарські підприємства
господарства населення

9,8

0,8

-0,7

-4,1

-3,0

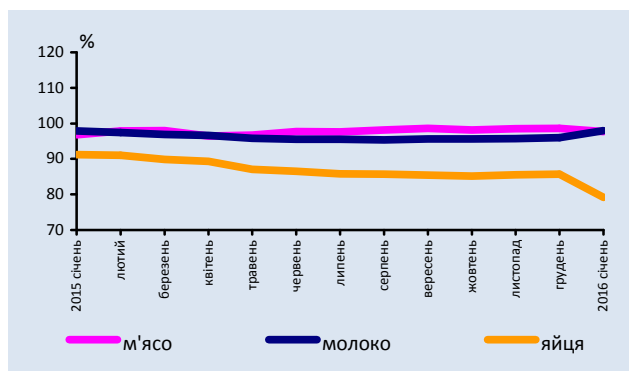
-2,0



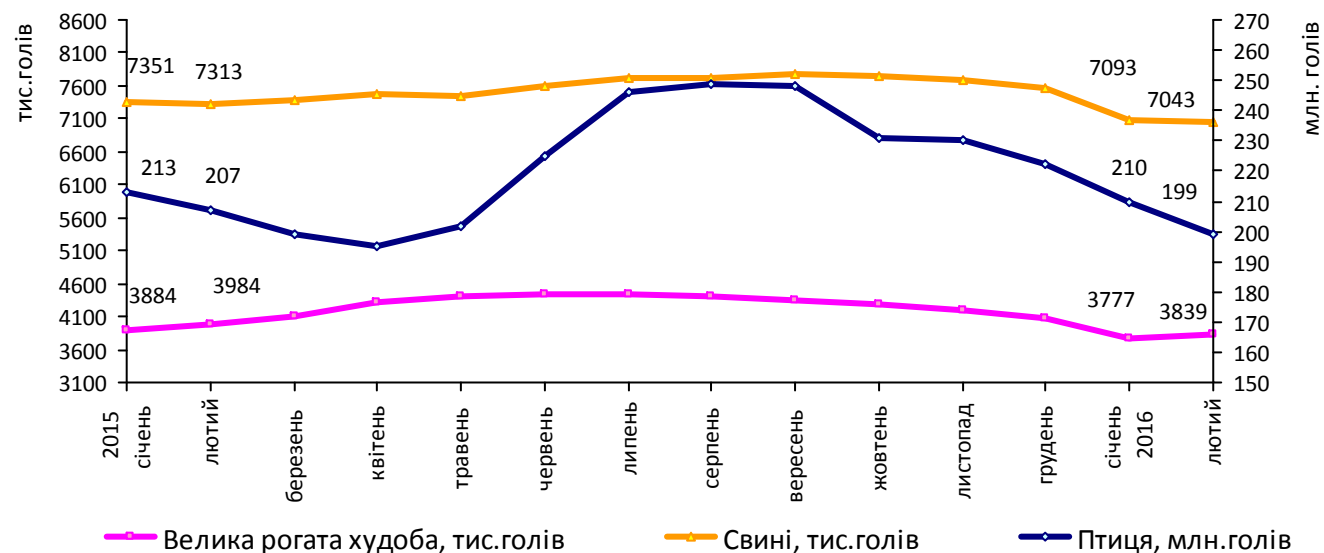
Виробництво основних видів продукції тваринництва

	М'ясо (у живій вазі), млн.т	Молоко, млн.т	Яйця, млрд. шт
2010	2,7	10,9	16,2
2011	2,8	10,8	17,9
2012	2,9	11,1	18,4
2013	3,2	11,2	19,1
2014	3,3	11,1	19,6
2015 (попередні дані)	3,3	10,7	16,8
2016 січень	0,3	0,6	1,1

До відповідного періоду попереднього року
(наростаючим підсумком)



Поголів'я основних видів худоби та птиці (на початок місяця)



Приріст, зниження (–) виробництва основних видів продукції тваринництва у січні (до відповідного періоду попереднього року), %

	2014	2015	2016
М'ясо (у живій вазі)	7,6	–3,2	–2,3
Молоко	2,4	–2,1	–2,0
Яйця	5,1	–8,8	–20,8



Виробництво основних сільськогосподарських культур,

МЛН.Т

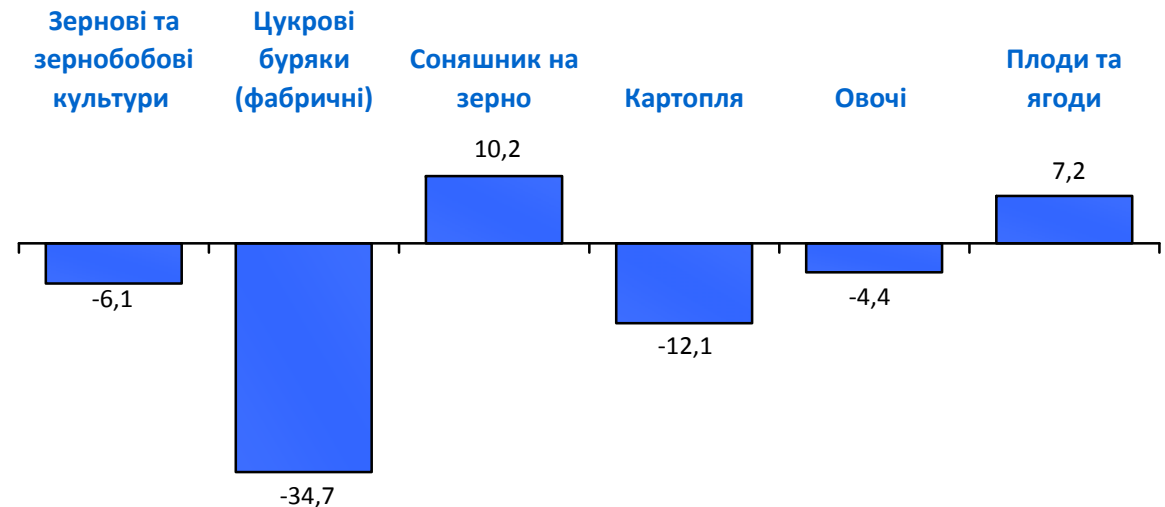
	2012	2013	2014	2015 (попередні дані)
Зернові культури ¹	45,3	62,3	63,9	60,0
Цукрові буряки (фабричні)	18,4	10,8	15,7	10,3
Соняшник на зерно ¹	8,3	10,9	10,1	11,2
Картопля	22,9	21,9	23,7	20,8
Овочі	9,6	9,4	9,6	9,2

Урожайність, ц з 1 га

	2012	2013	2014	2015 (попередні дані)
Зернові культури ¹	31,8	40,6	43,7	41,0
Цукрові буряки (фабричні)	410,8	398,9	476,5	433,7
Соняшник на зерно ¹	16,6	21,9	19,4	21,7
Картопля	161,4	159,5	176,4	161,4
Овочі	200,6	199,7	207,8	206,1

¹ У вазі після доробки.

Приріст, зниження (–) виробництва основних сільськогосподарських культур у 2015 році до попереднього року (попередні дані), %



Збільшення, зменшення (–) урожайності до попереднього року, ц

–2,7

–42,8

2,3

–15,0

–1,7

9,3

Площа збирання, тис.га

14614,3

236,9

5156,3

1290,9

447,0

205,0



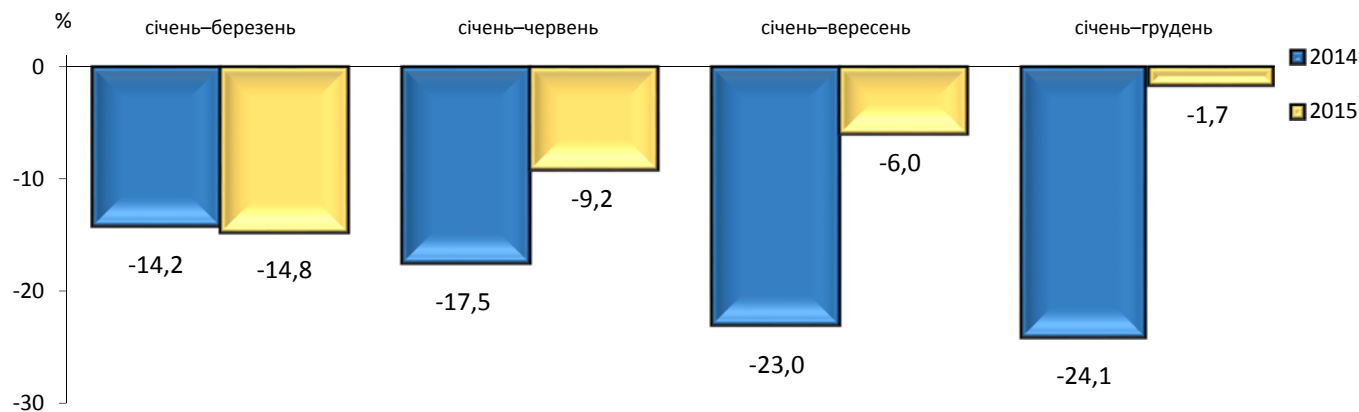
Капітальні інвестиції

	Млн.грн	У % до відповідного періоду попереднього року
2013		
січень–березень	44594,9	96,1
січень–червень	93509,0	87,1
січень–вересень	154067,0	89,7
січень–грудень	231322,6	92,1
2014		
січень–березень	40809,9	85,8
січень–червень	86860,0	82,5
січень–вересень	135476,8	77,0
січень–грудень	204061,7	75,9
2015		
січень–березень	44741,7	85,2
січень–червень	98724,6	90,8
січень–вересень	160722,6	94,0
січень–грудень	251154,3	98,3

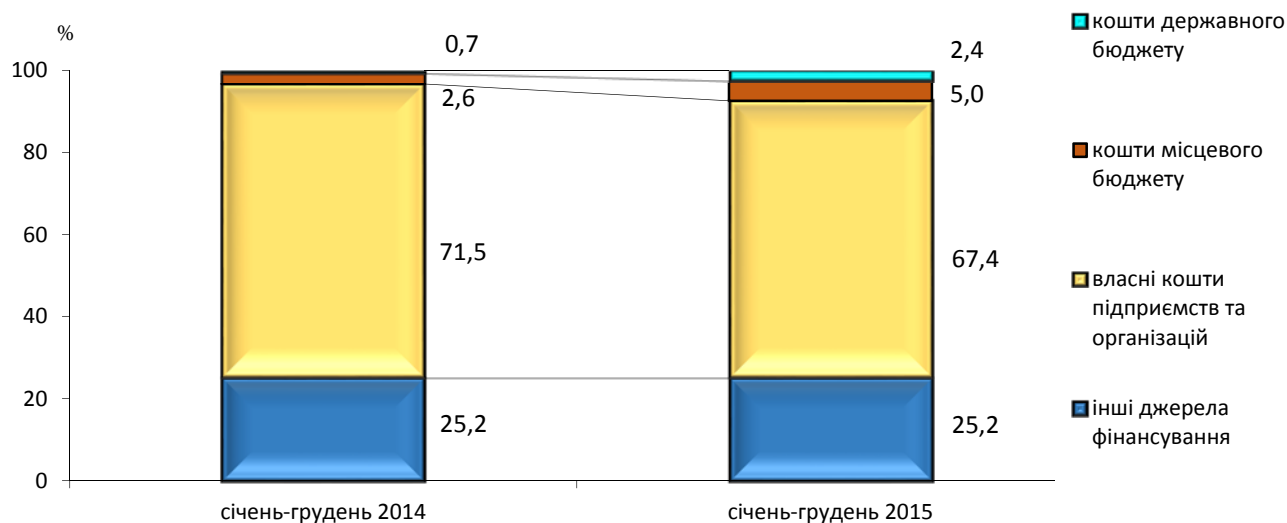
До відповідного періоду попереднього року, %



Приріст, зниження (–) до відповідного періоду попереднього року, %



Структура за джерелами фінансування (у % до загального обсягу)





Приріст (зниження) прямих інвестицій,

млн.дол. США

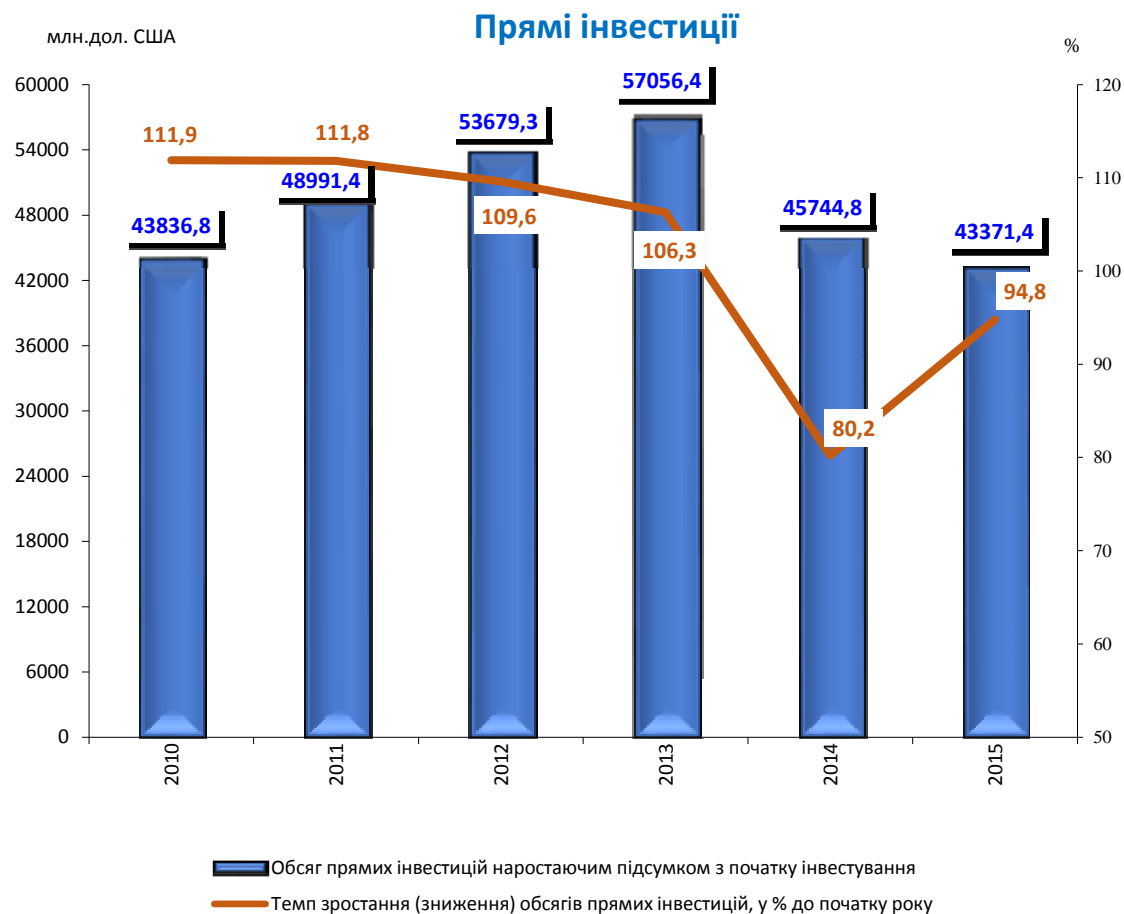
2010	4661,1
2011	5154,6
2012	4687,9
2013	3377,1
2014	-11311,6
2015	-2373,4

Прямі інвестиції

на одну особу населення

(наростаючим підсумком), дол. США

2010	1011,1
2011	1134,3
2012	1246,1
2013	1327,8
2014	1068,0
2015	1016,3



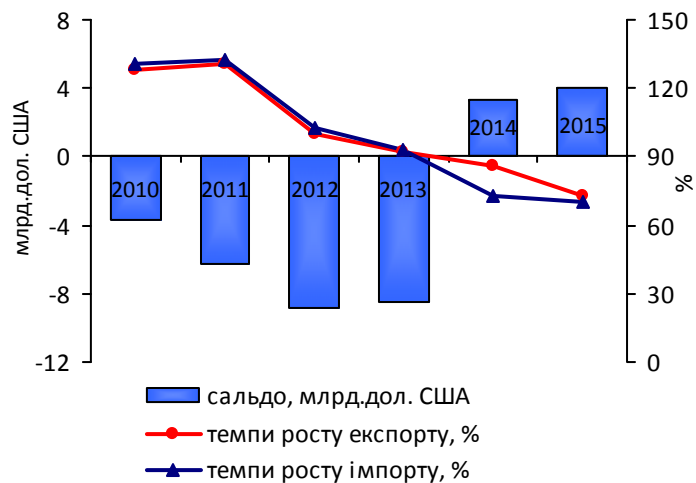
Станом на 31 грудня 2015 року найбільші країни-інвестори: Кіпр – 11744,9 млн.дол. США (27,1%), Нідерланди – 5610,7 млн.дол. (12,9%), Німеччина – 5414,3 млн.дол. (12,5%), Російська Федерація – 3392,1 млн.дол. (7,8%).



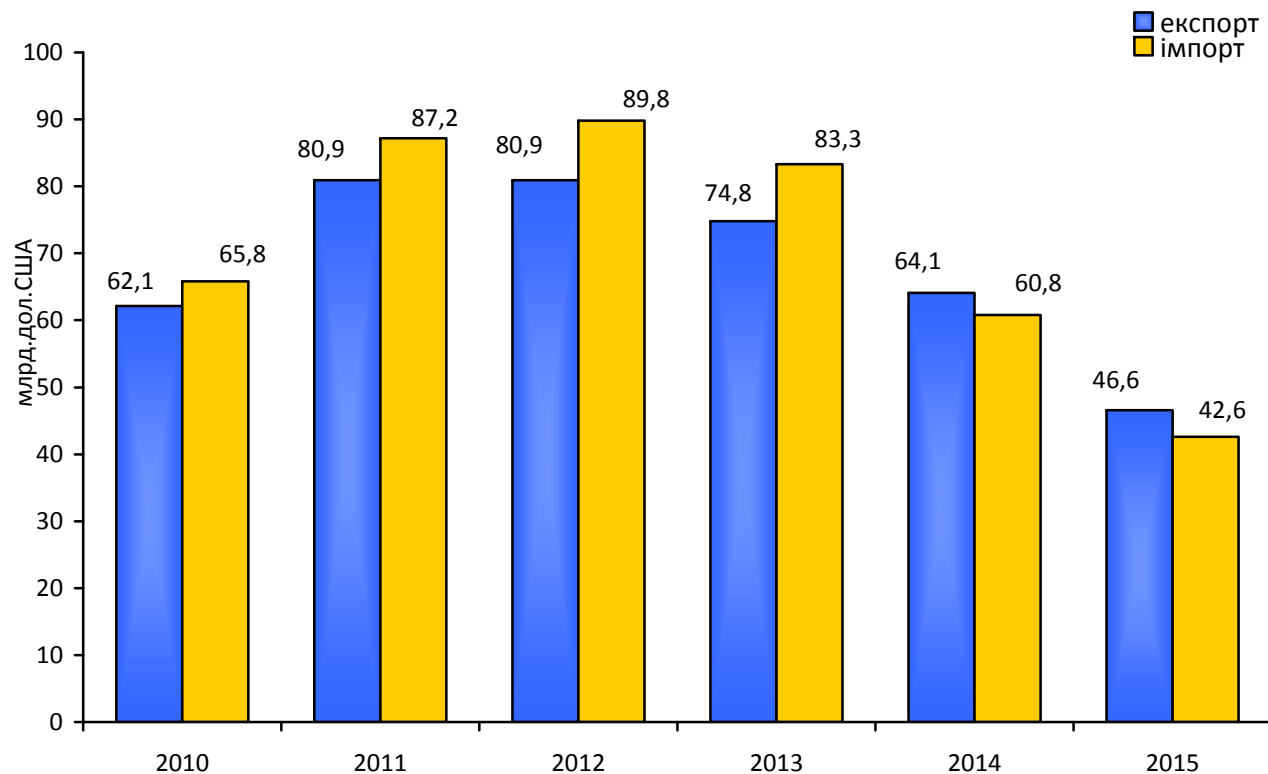
Темпи зростання (зниження) обсягів торгівлі товарами і послугами до попереднього періоду, %

Сальдо, млн.дол. США

	експорт	імпорт	
2010	128,2	130,6	-3628,4
2011	130,3	132,7	-6290,6
2012	99,9	102,9	-8878,8
2013	92,5	92,8	-8514,3
2014	85,7	72,9	3356,2
2015	72,8	70,1	4064,5



Динаміка обсягів експорту-імпорту товарів і послуг

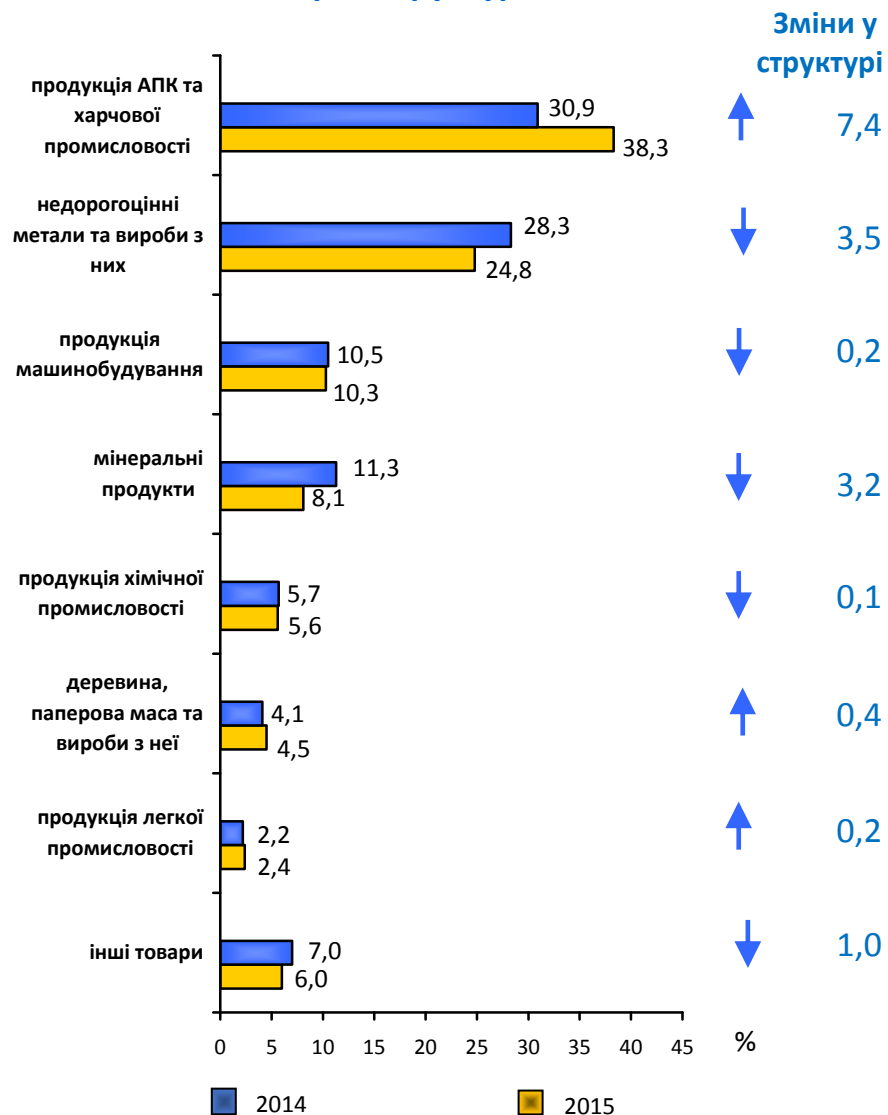


Приріст (зниження) обсягів торгівлі товарами і послугами до попереднього періоду, %

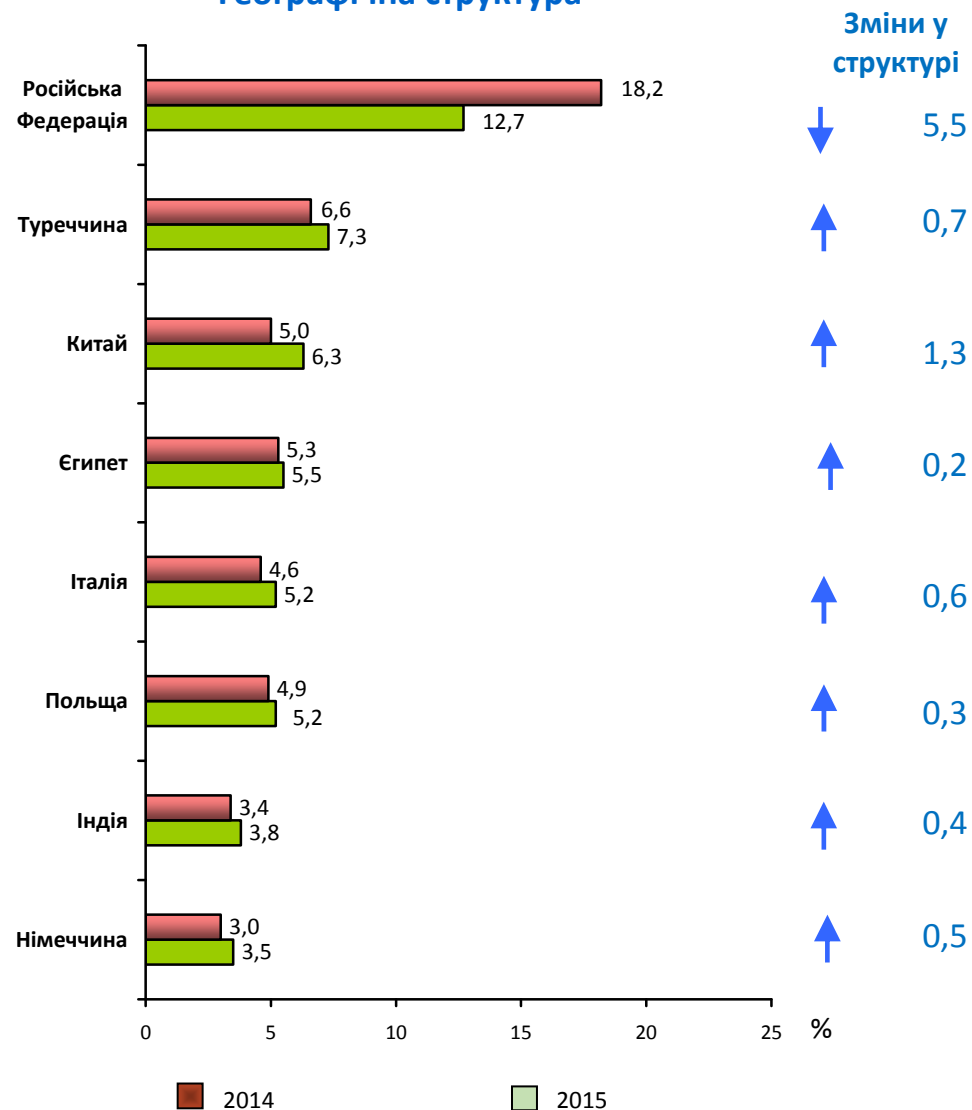
експорт	+28,2	+30,3	-0,1	-7,5	-14,3	-27,2
імпорт	+30,6	+32,7	+2,9	-7,2	-27,1	-29,9



Товарна структура

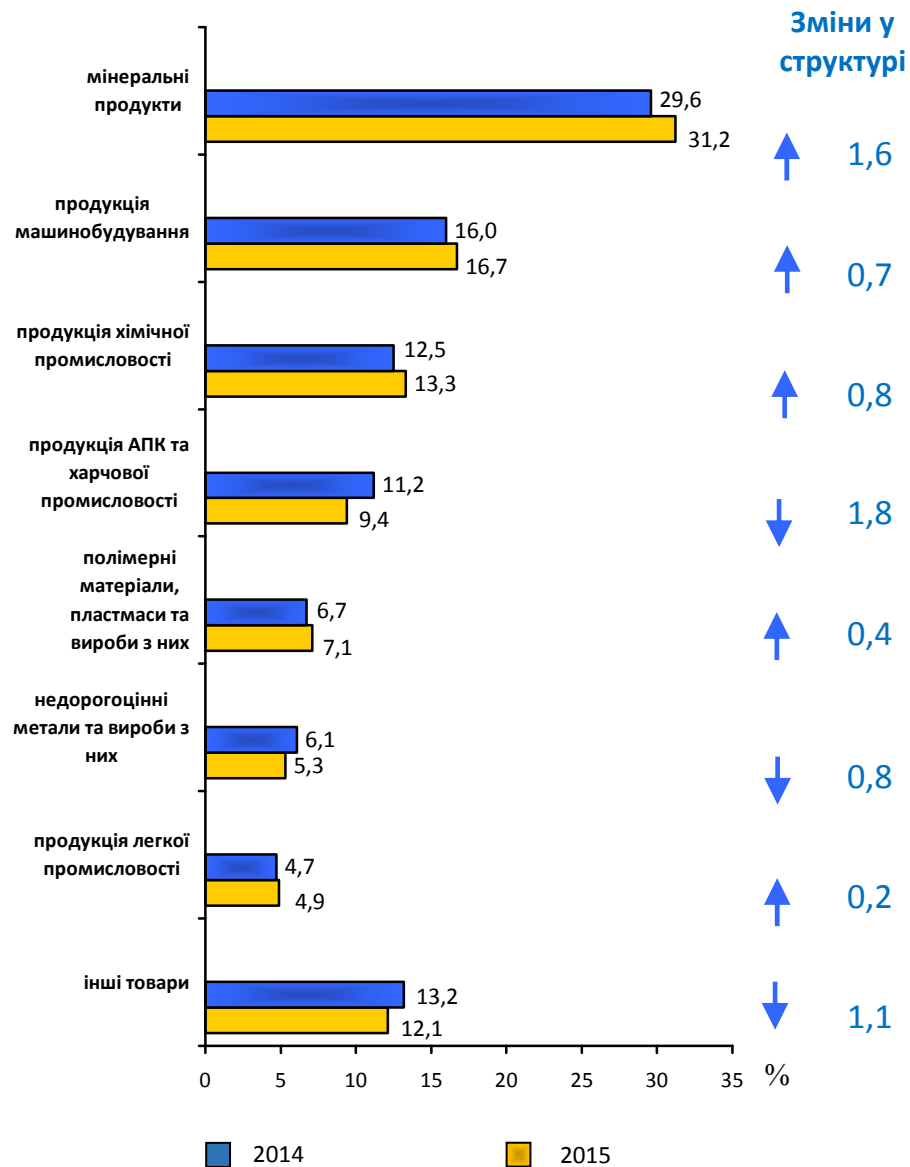


Географічна структура

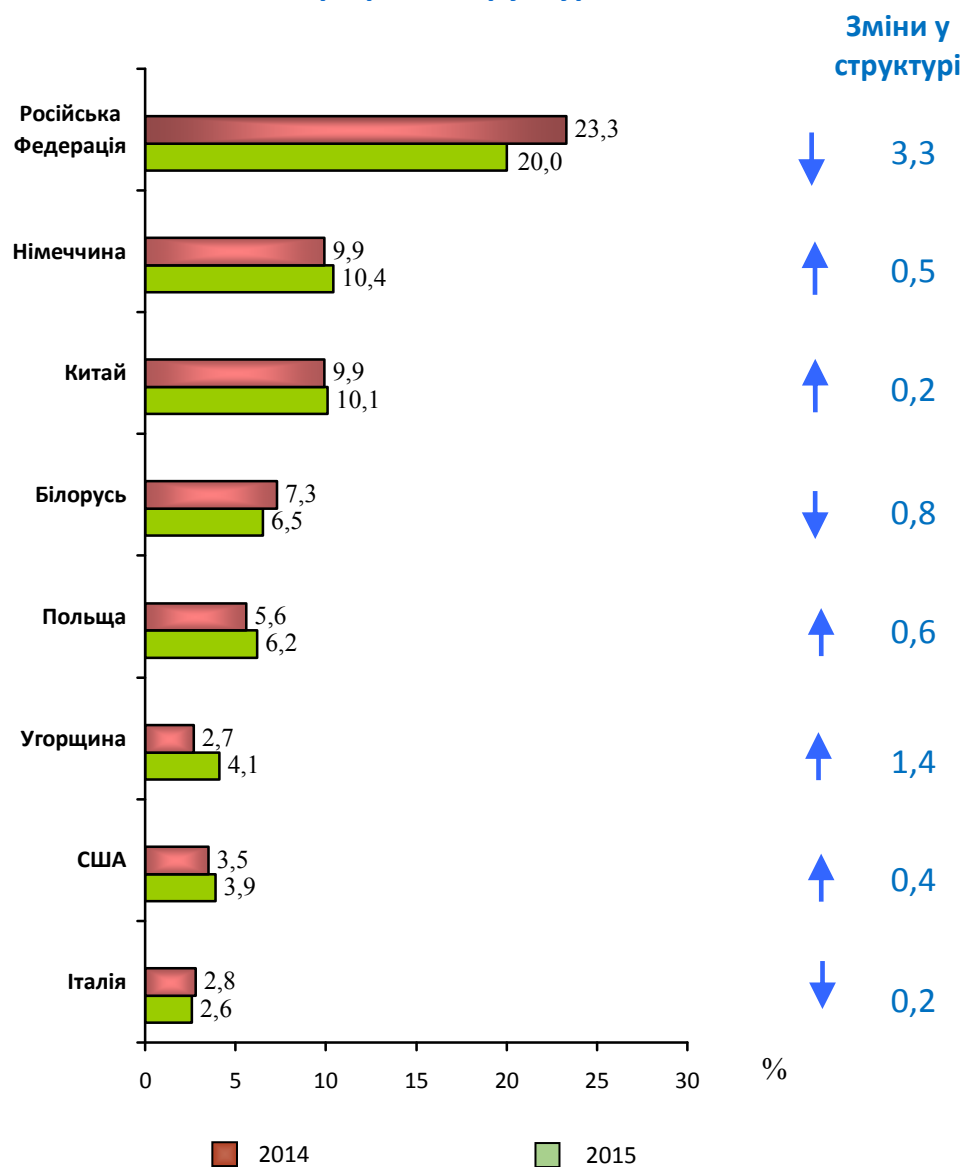




Товарна структура



Географічна структура





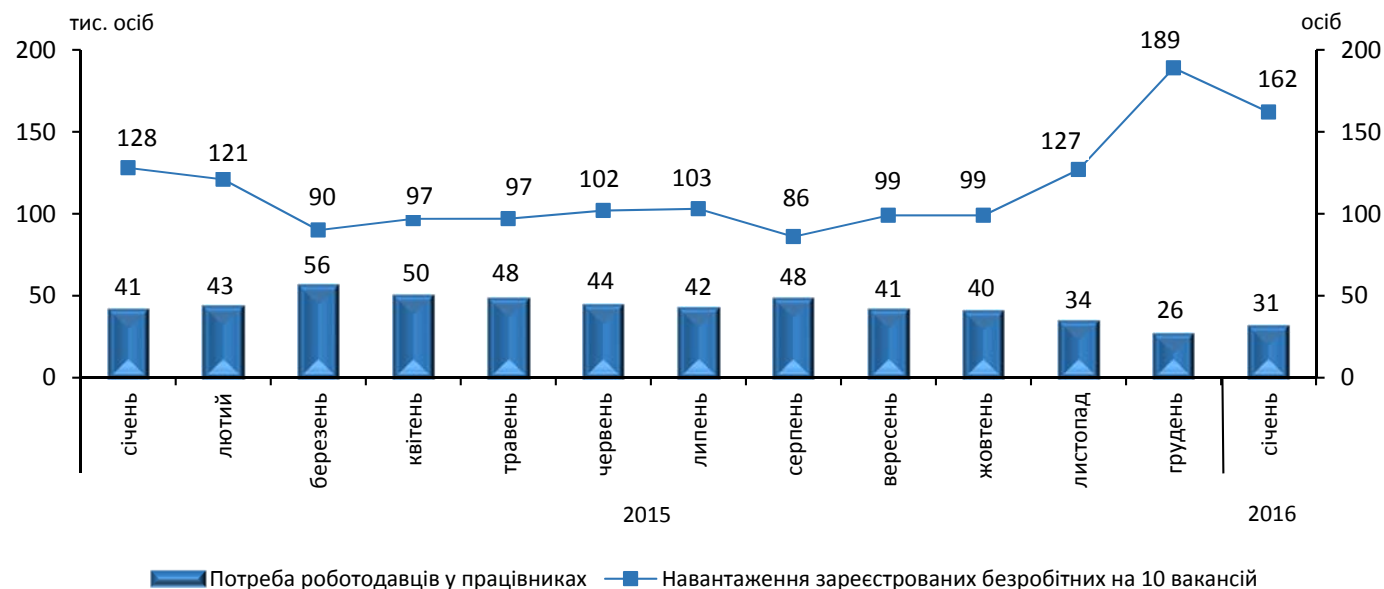
Економічна активність населення працездатного віку за 9 місяців 2015 року (у середньому за період)

Зайняте населення, тис. осіб	15801
Рівень зайнятості, %	65,0
Безробітне населення (за методологією МОП), тис. осіб	1637
Зареєстровані безробітні, тис. осіб	473
Рівень безробіття (за методологією МОП), %	9,4
Рівень зареєстрованого безробіття, у % до економічно активного населення працездатного віку	2,7
Економічно неактивне населення, тис. осіб	6879

Рівень безробіття за методологією МОП у III кварталі 2015 року, %:

• в Україні	8,6
• у країнах Євросоюзу (28)	9,3

Попит і пропозиція робочої сили на зареєстрованому ринку праці (на кінець місяця)



	2015	2016
Кількість зареєстрованих безробітних на кінець січня:		
• тис. осіб	524	509
• у % до населення працездатного віку	2,0	1,9
Середній розмір допомоги по безробіттю у січні, грн	1252	1516

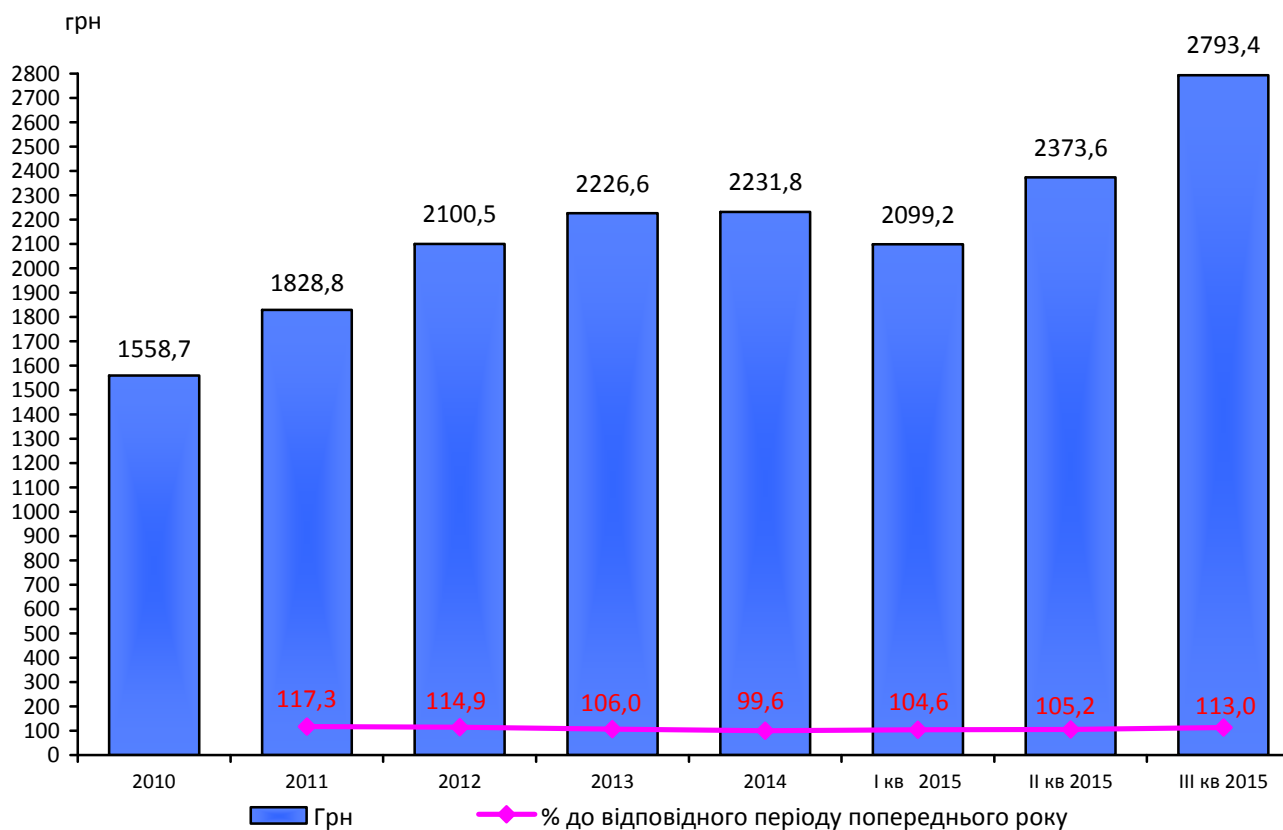


Наявний дохід¹

	Млрд.грн	У % до відповідного періоду попереднього року
2010	858,0	...
2011	1003,0	117,9
2012	1149,2	114,6
2013	1215,5	105,8
2014	1151,7	99,2
2015		
I квартал	270,2	104,2
II квартал	305,3	104,8
III квартал	359,2	112,5

Наявний дохід у III кварталі 2015 року склав 359,2 млрд.грн, що на 12,5% більше, ніж у III кварталі 2014 року.

Середньомісячний наявний дохід у розрахунку на одну особу¹



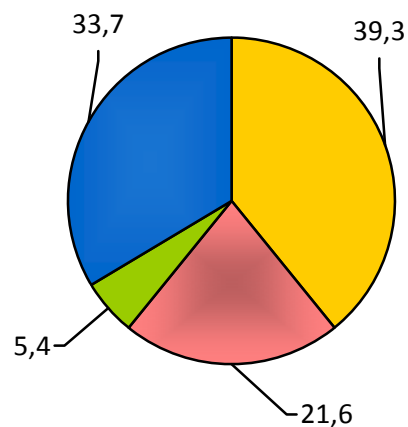
¹ За 2010–2013 роки дані наведено з урахуванням Автономної Республіки Крим і м.Севастополя.



Темпи зростання (зниження) реального наявного доходу населення¹, %

	До відповідного періоду попереднього року
2010	...
2011	108,2
2012	113,9
2013	106,1
2014	88,5
2015	
I квартал	76,5
II квартал	66,0
III квартал	73,4

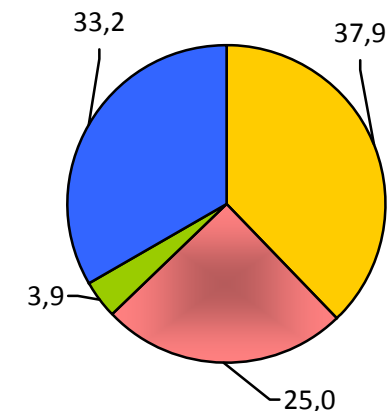
III квартал 2014 року



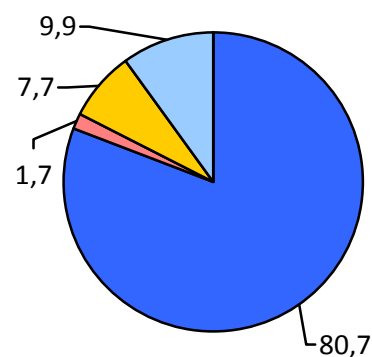
Структура доходів

- заробітна плата
- прибуток, змішаний дохід
- доходи від власності (одержані)
- соціальні допомоги та інші одержані поточні трансферти

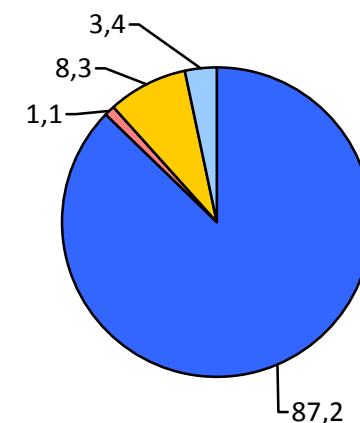
III квартал 2015 року



Структура витрат та заощаджень



- придбання товарів та послуг
- доходи від власності (сплачені)
- поточні податки на доходи, майно та інші сплачені поточні трансферти
- заощадження



¹ За 2010–2013 роки дані наведено з урахуванням Автономної Республіки Крим і м.Севастополя.

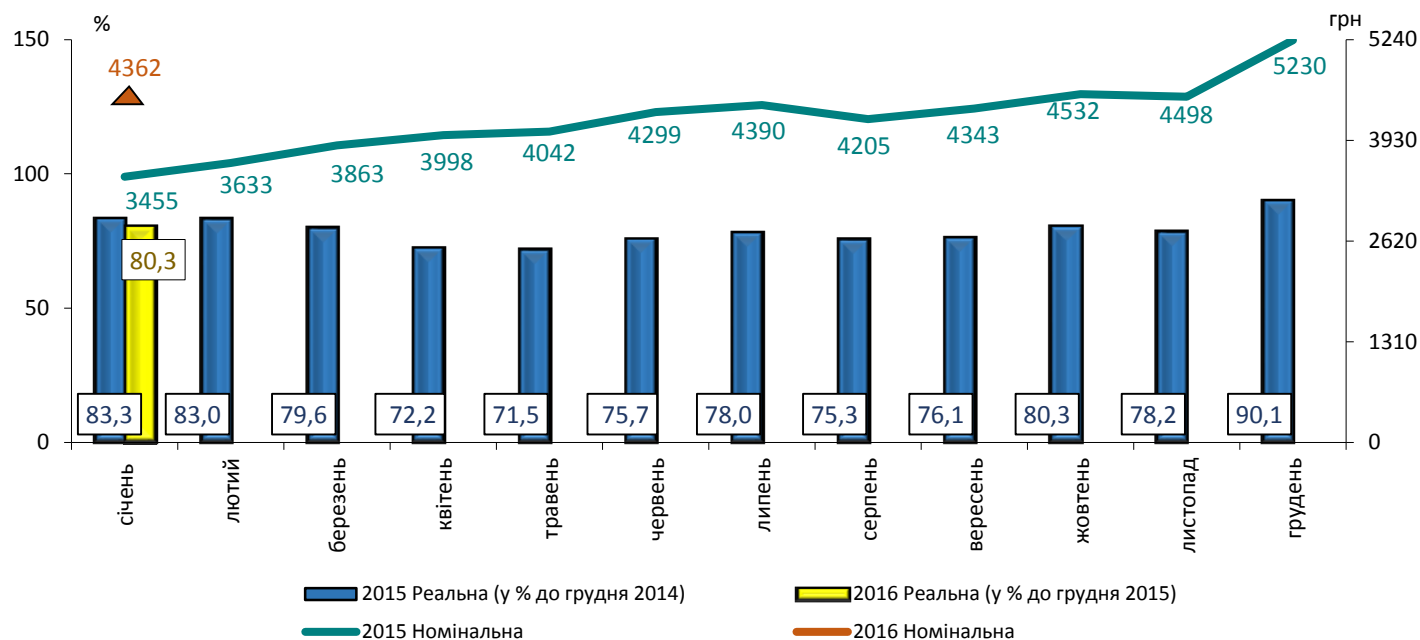


Середньомісячна номінальна та реальна заробітна плата

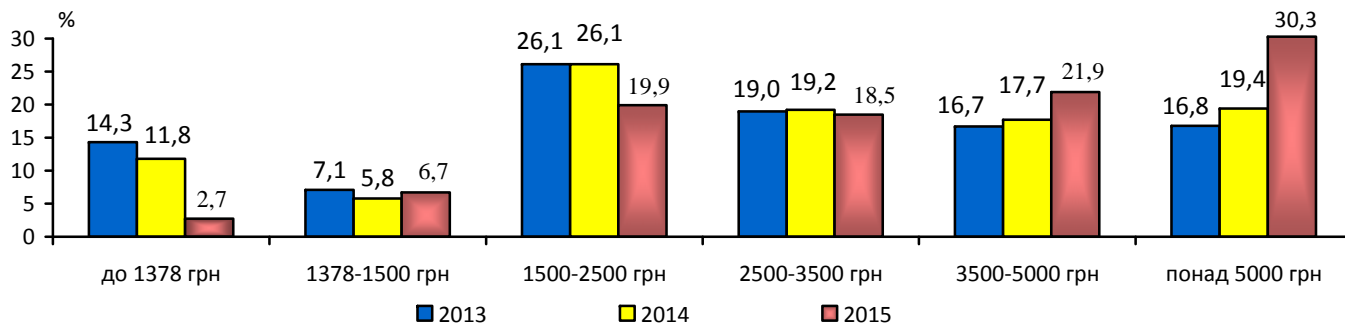
	Грн	У % до відповідного періоду попереднього року	
		номінальна	реальна
2010	2250	117,6	110,2
2011	2648	117,7	108,7
2012	3041	114,8	114,4
2013	3282	107,9	108,2
2014	3480	106,0	93,5
2015	4195	120,5	79,8
2016			
січень	4362	126,3	86,8

2016 рік
Мінімальна заробітна плата та прожитковий мінімум на працездатну особу
Січень–квітень – 1378 грн

Динаміка номінальної та реальної заробітної плати



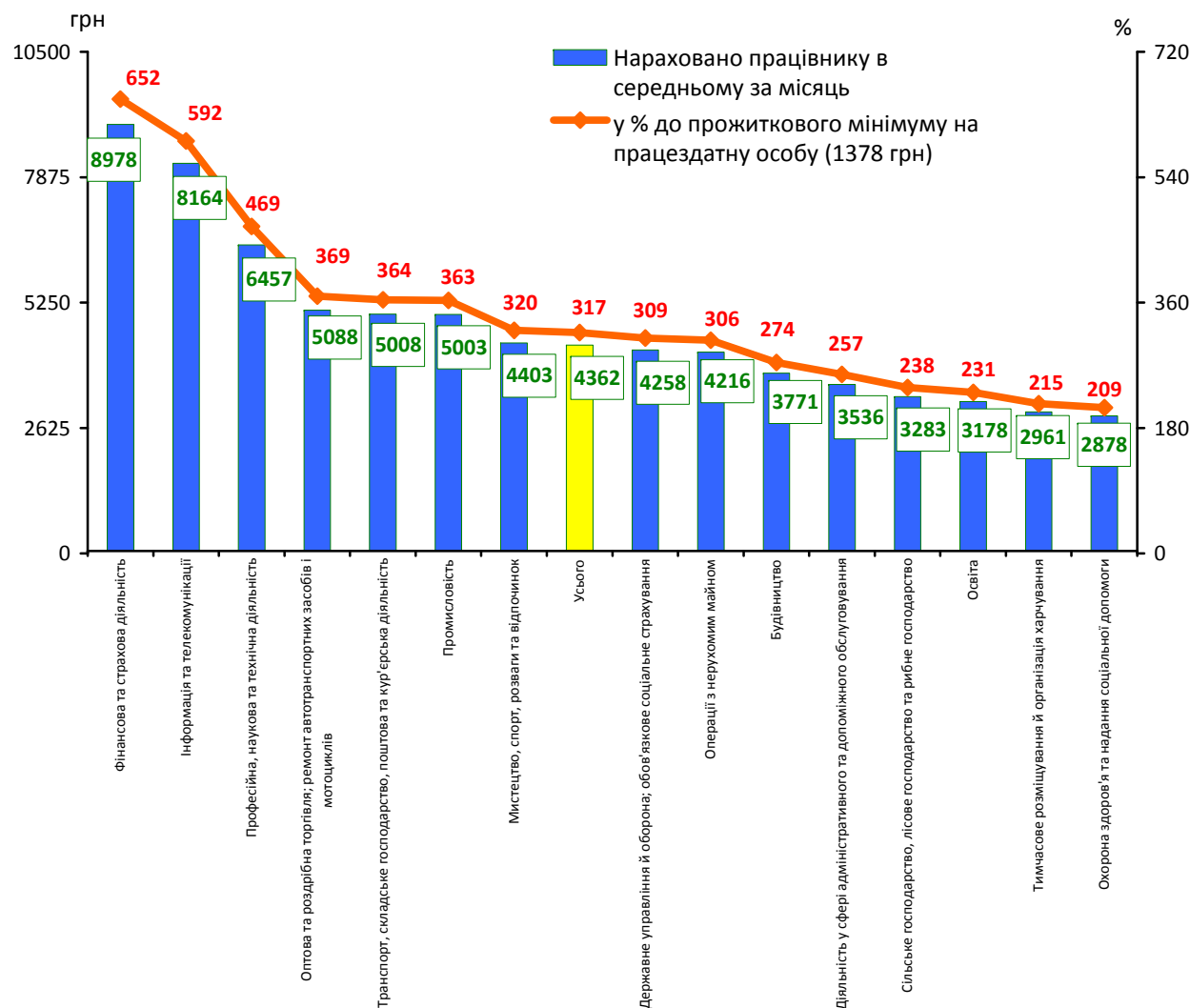
Розподіл працівників за рівнем заробітної плати у грудні





Заробітна плата штатних працівників за видами економічної діяльності у січні 2016 року

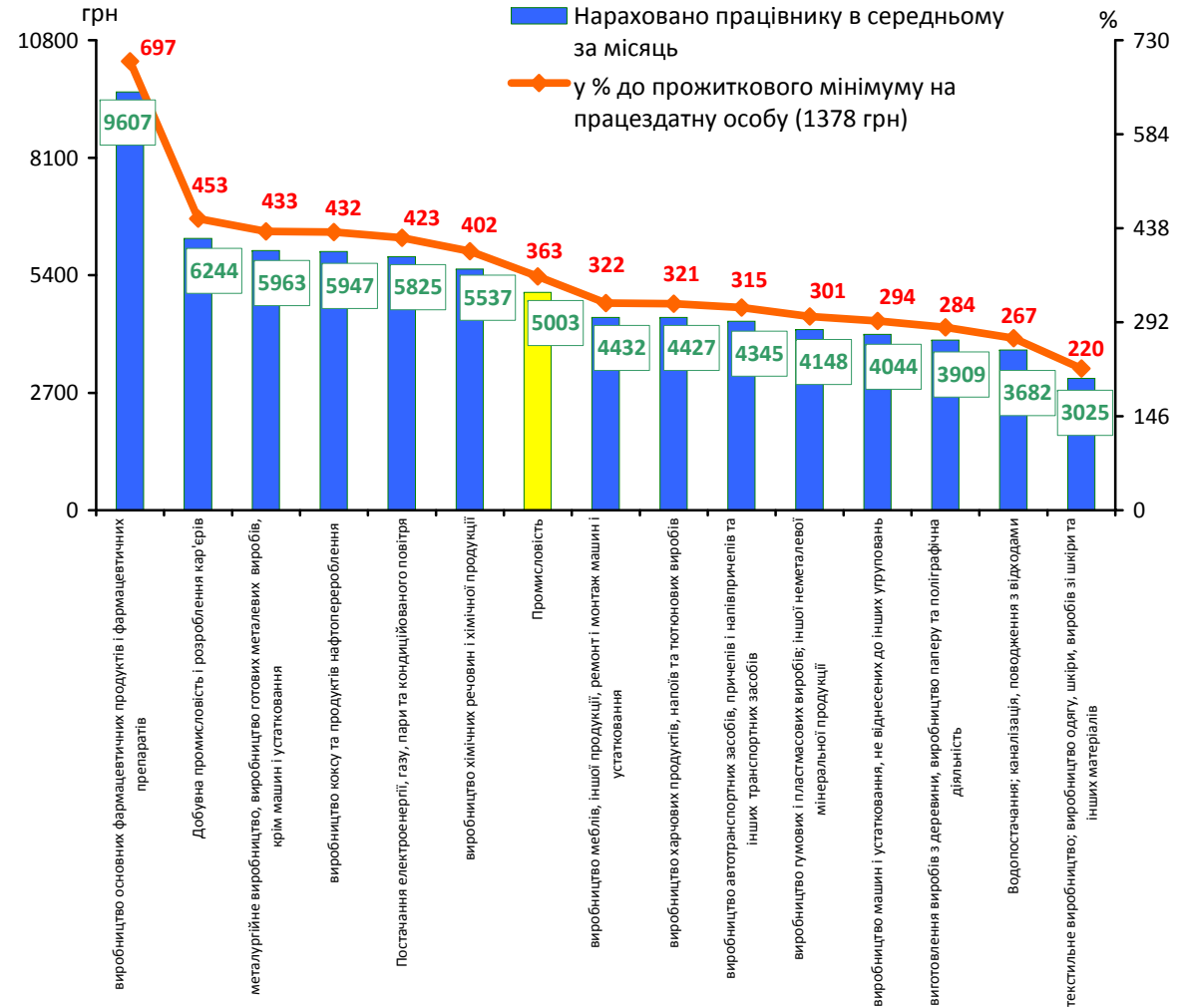
	Нараховано працівнику в середньому за січень		
	грн	у % до	
		січня 2015	середнього рівня по економіці
Усього	4362	126,3	100,0
Сільське господарство, лісове господарство та рибне господарство	3283	132,3	75,3
Промисловість	5003	124,0	114,7
Будівництво	3771	138,7	86,5
Оптова та роздрібна торгівля; ремонт автотранспортних засобів і мотоциклів	5088	134,7	116,6
Транспорт, складське господарство, поштова та кур'єрська діяльність	5008	131,0	114,8
Тимчасове розміщування й організація харчування	2961	123,3	67,9
Інформація та телекомунікації	8164	137,6	187,2
Фінансова та страхова діяльність	8978	124,8	205,8
Операції з нерухомим майном	4216	130,7	96,7
Професійна, наукова та технічна діяльність	6457	115,8	148,0
Діяльність у сфері адміністративного та допоміжного обслуговування	3536	134,5	81,1
Державне управління й оборона; обов'язкове соціальне страхування	4258	131,9	97,6
Освіта	3178	125,0	72,9
Охорона здоров'я та надання соціальної допомоги	2878	123,6	66,0
Мистецтво, спорт, розваги та відпочинок	4403	120,7	100,9





Заробітна плата штатних працівників за видами економічної діяльності в промисловості у січні 2016 року

	Нараховано працівнику в середньому за січень		
	грн	у % до	
		січня 2015	середнього рівня по економіці
Промисловість	5003	124,0	114,7
Добувна промисловість і розроблення кар'єрів	6244	109,6	143,2
Переробна промисловість	4680	130,1	107,3
виробництво харчових продуктів, напоїв та тютюнових виробів	4427	131,0	101,5
текстильне виробництво; виробництво одягу, шкіри, виробів зі шкіри та інших матеріалів	3025	136,5	69,3
виготовлення виробів з деревини, виробництво паперу та поліграфічна діяльність	3909	130,6	89,6
виробництво коксу та продуктів нафтоперероблення	5947	110,2	136,3
виробництво хімічних речовин і хімічної продукції	5537	124,6	126,9
виробництво основних фармацевтичних продуктів і фармацевтичних препаратів	9607	146,0	220,2
виробництво гумових і пластмасових виробів; іншої неметалевої мінеральної продукції	4148	133,6	95,1
металургійне виробництво, виробництво готових металевих виробів, крім машин і устаткування	5963	122,7	136,7
виробництво машин і устаткування, не віднесених до інших угруповань	4044	128,0	92,7
виробництво автотранспортних засобів, причепів і напівпричепів та інших транспортних засобів	4345	130,8	99,6
виробництво меблів, іншої продукції, ремонт і монтаж машин і устаткування	4432	139,2	101,6
Постачання електроенергії, газу, пари та кондиційованого повітря	5825	117,2	133,5
Водопостачання; каналізація, поводження з відходами	3682	118,9	84,4





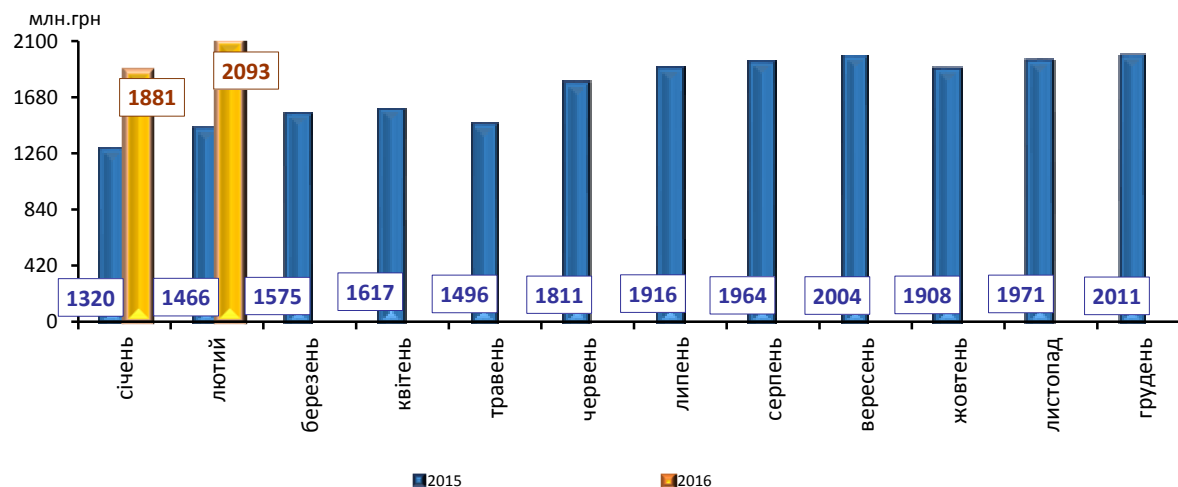
Заборгованість із виплати заробітної плати на початок року

	На 1 січня, млн.грн	У % до	
		1 січня попереднього року	фонду оплати праці попереднього місяця
2011	1139	81,9	4,1
2012	915	80,3	2,9
2013	830	90,7	2,4
2014	753	90,7	2,1
2015	1320
2016	1881	142,5	4,4

Заборгованість із виплати заробітної плати у 2016 році

	На 1 число, млн.грн	У % до	
		1 січня	фонду оплати праці попереднього місяця
січень	1881	142,5	4,4
лютий	2093	111,3	5,9

Динаміка суми заборгованості з виплати заробітної плати (станом на 1 число відповідного місяця)



Структура заборгованості з виплати заробітної плати за типами підприємств на 1 лютого 2016 року

	Усього	У тому числі		
		економічно активні	підприємства-банкрути	економічно неактивні
млн.грн	2092,5	1485,2	562,5	44,8
у % до загальної суми	100,0	71,0	26,9	2,1

Сума невикраченої заробітної плати протягом січня 2016 року збільшилася на 11,3%, або на 211,7 млн.грн, що відбулося в основному за рахунок підприємств промисловості із добування кам'яного та бурого вугілля (на 132,3 млн.грн), виробництва автотранспортних засобів, причепів і напівпричепів та інших транспортних засобів (на 28,5 млн.грн), виробництва коксу та продуктів нафтоперероблення (на 22,8 млн.грн), а також транспорту, складського господарства, поштової та кур'єрської діяльності (на 21,0 млн.грн).

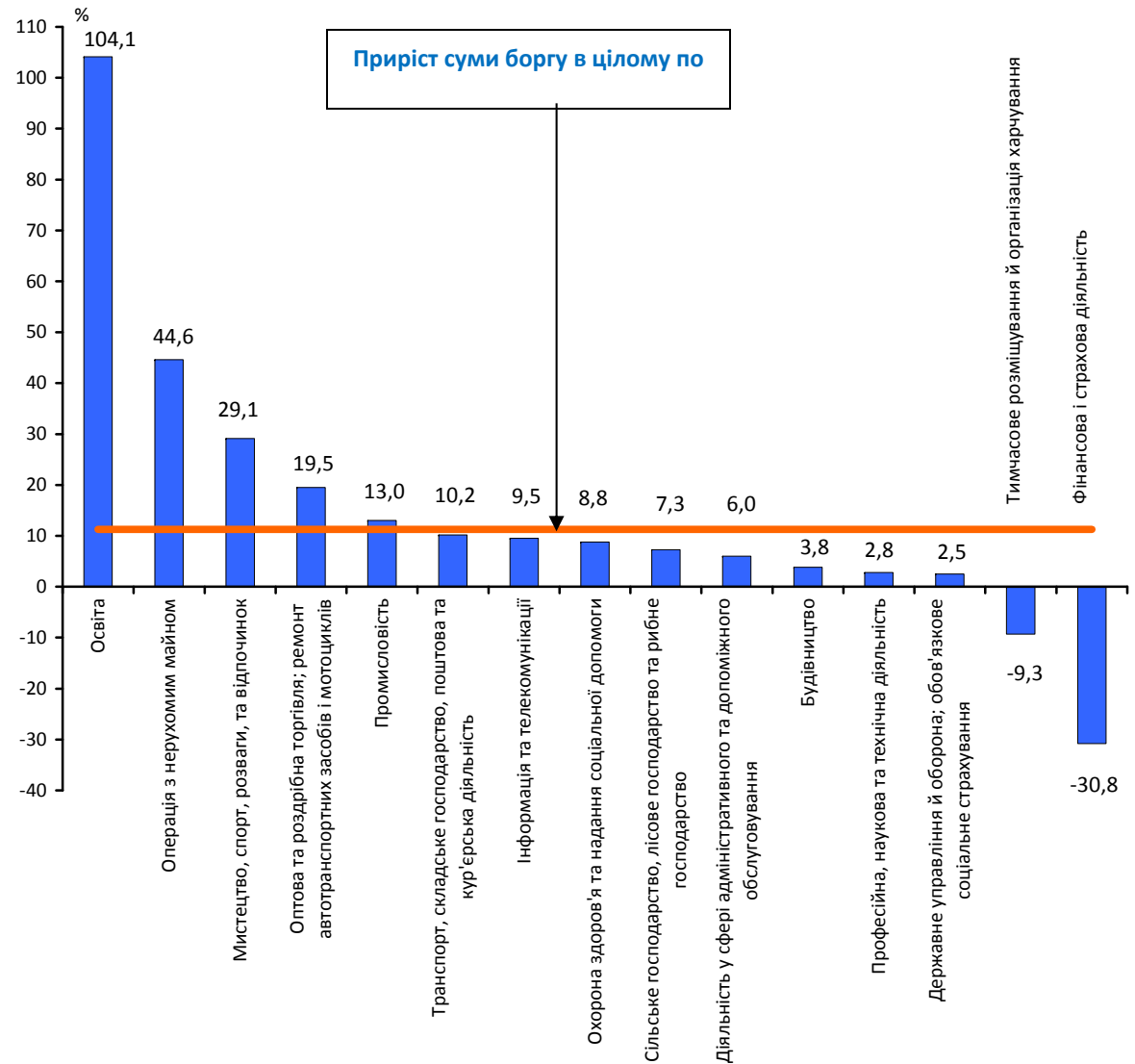


**Заборгованість із виплати заробітної плати
за видами економічної діяльності
на 1 лютого 2016 року**

	Млн. грн	У % до		
		1 січня 2016	фонду оплати праці за грудень	під- сумку
Усього	2092,5	111,3	5,9	100,0
Сільське господарство, лісове господарство та рибне господарство	10,7	107,3	0,8	0,5
Промисловість	1528,6	113,0	15,0	73,0
Будівництво	101,7	103,8	14,8	4,9
Оптова та роздрібна торгівля; ремонт автотранспортних засобів і мотоциклів	18,3	119,5	0,5	0,9
Транспорт, складське господарство, поштова та кур'єрська діяльність	226,7	110,2	6,9	10,8
Тимчасове розміщування й організація харчування	7,4	90,7	3,3	0,4
Інформація та телекомунікації	3,5	109,5	0,3	0,2
Фінансова та страхова діяльність	12,8	69,2	0,8	0,6
Операції з нерухомим майном	16,3	144,6	4,0	0,8
Професійна, наукова та технічна діяльність	131,3	102,8	8,4	6,3
Діяльність у сфері адміністративного та допоміжного обслуговування	10,6	106,0	1,5	0,5
Державне управління й оборона; обов'язкове соціальне страхування	4,5	102,5	0,2	0,2
Освіта	4,7	204,1	0,1	0,2
Охорона здоров'я та надання соціальної допомоги	10,6	108,8	0,4	0,5
Мистецтво, спорт, розваги та відпочинок	3,9	129,1	0,5	0,2

**Приріст (зниження) заборгованості з виплати заробітної плати
на 1 лютого 2016 року**

(% до 1 січня 2016)



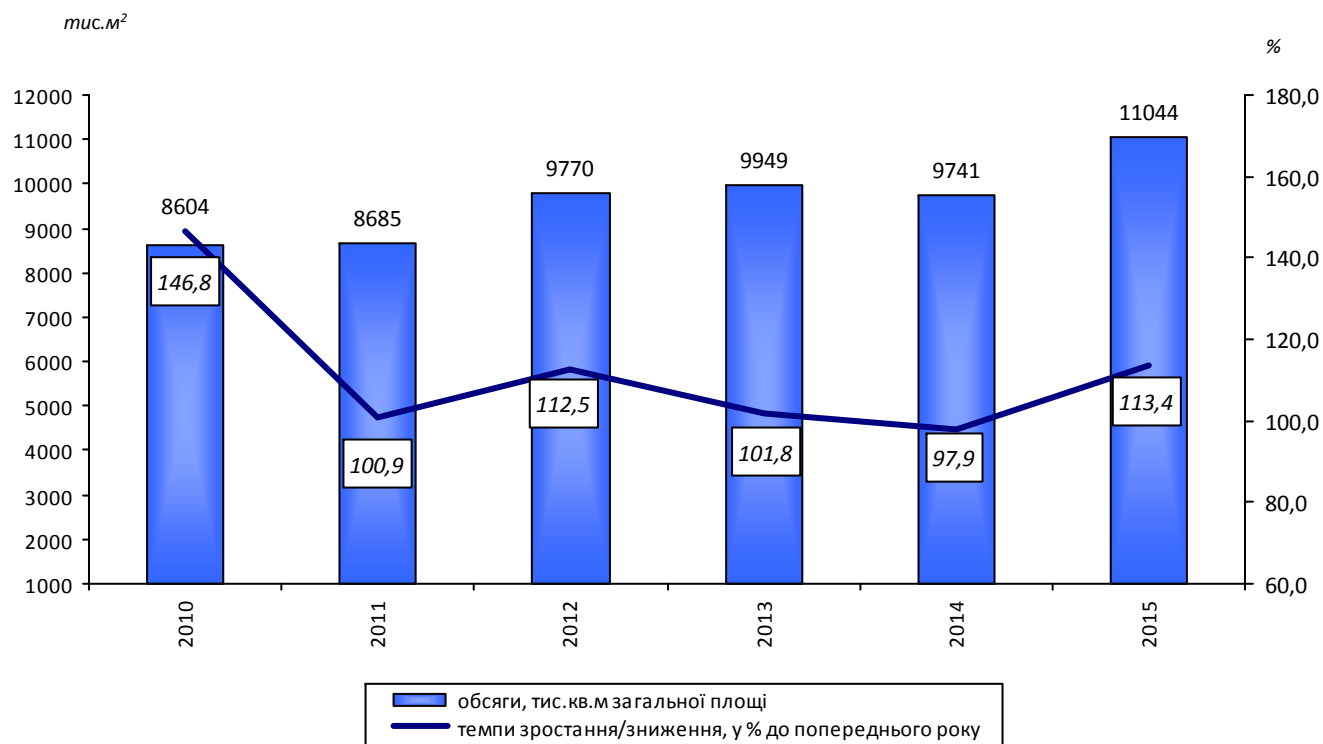


	Тис.м ² загальної площі	У % до відповідного періоду поперед- нього року
2014		
I квартал	2008	115,2
I півріччя	4052	128,7
9 місяців	6290	110,0
рік	9741	97,9
2015		
I квартал	1620	80,7
I півріччя	3314	81,8
9 місяців	6096	96,9
рік	11044	113,4

	2015	
	кількість квартир, прийнятих в експлуатацію, од	середній розмір квартири, м ² загальної площі
Усього	120307	87,2
у міських поселеннях	89076	78,8
у сільській місцевості	31231	111,3

Переважну частину (50,5%) загальної площі житла, або 5580,0 тис.м², прийнято в експлуатацію в одноквартирних будинках. У будинках із двома і більше квартирами прийнято відповідно 49,2%, або 5435,2 тис.м², у гуртожитках – 0,3%, або 29,2 тис.м² загальної площі житла.

Прийняття в експлуатацію житла



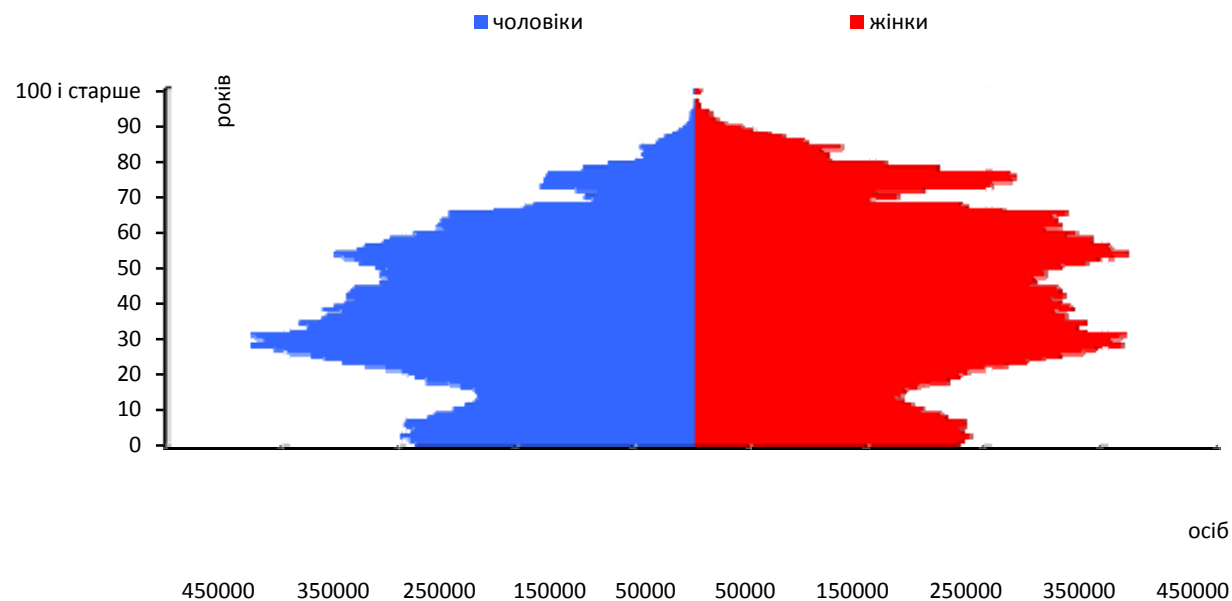
Примітка. Починаючи з 2010 року, з урахуванням загальної площі прийнятого в експлуатацію житла відповідно до порядків (накази Мінрегіону України від 24.04.2015 № 79, від 19.03.2013 № 95 та від 24.06.2011 № 91) та Тимчасового порядку (постанова КМУ від 09.09.2009 № 1035).



Чисельність наявного населення (за оцінкою)¹ (на початок року)

Рік	Тис. осіб
2010	43617,2
2011	43434,2
2012	43289,4
2013	43204,4
2014	43073,1
2015 ²	42929,3
на 1 січня	
2016 ²	42760,5

Статеві-вікова піраміда населення України на початок 2015 року^{1,2}



¹ Без урахування тимчасово окупованої території Автономної Республіки Крим і м.Севастополя.

² Розрахунки (оцінки) чисельності населення здійснено на основі наявних адміністративних даних щодо державної реєстрації народження і смерті та зміни реєстрації постійного місця проживання.