



Соціально-економічний розвиток України

за 2014 рік

(без урахування тимчасово окупованої території
Автономної Республіки Крим і м.Севастополя)



Державна служба статистики України



Зміст

	Стор.
Основні макроекономічні показники	3
Валовий внутрішній продукт	4
Макроекономіка	6
Зміни споживчих цін та цін виробників	8
Промислове виробництво	9
Виробництво продукції сільського господарства	10
Капітальні інвестиції	13
Прямі іноземні інвестиції (акціонерний капітал).....	14
Зовнішня торгівля	15
Ринок праці	18
Доходи населення.....	19
Прийняття в експлуатацію житла	26
Населення	27



Основні макроекономічні показники за 2014 рік

3

До відповідного
періоду
попереднього
року

Реальний ВВП (III квартал 2014р.)



5,3%

Обсяг промислової продукції



10,7%

Валова продукція сільського господарства



2,8%

Капітальні інвестиції (січень–вересень 2014р.)



23,0%

Експорт товарів та послуг (9 місяців 2014р.)



9,1%

Імпорт товарів та послуг (9 місяців 2014р.)



25,1%

Оборот роздрібної торгівлі



8,6%

Реальний наявний дохід населення (III квартал 2014р.)



9,0%

Реальна заробітна плата



6,5%

Грудень до
грудня
попереднього
року

Індекс цін виробників промислової продукції



31,8%

Індекс споживчих цін



24,9%



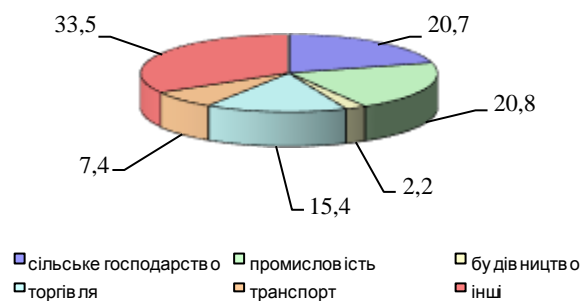
Валовий внутрішній продукт (ВВП)

4

ВВП України

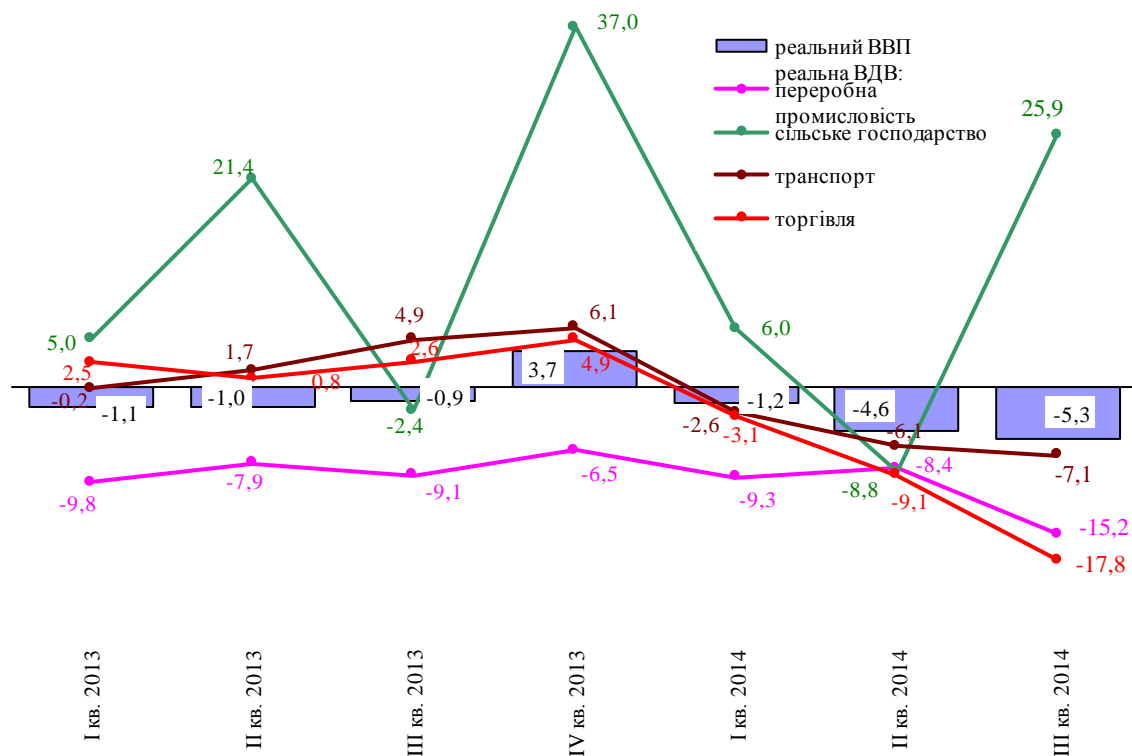
	Млрд.грн.	У постійних цінах 2010 року, відсотків до відповідного періоду попереднього року	
		зміна обсягу	зміна дефлятора
2010	1079,3	4,1	13,7
2011	1300,0	5,5	14,2
2012	1404,7	0,2	7,8
2013	1449,4	0,2	2,9
2014			
I квартал	315,5	-1,2	5,8
II квартал	372,8	-4,6	11,1
III квартал	428,2	-5,3	15,1

Структура валової доданої вартості за III квартал 2014 року, %



Номинальний ВВП за III квартал 2014 року склав 428,2 млрд.грн.

Приріст, зниження (-) до відповідного періоду
попереднього року (у постійних цінах 2010 року), %

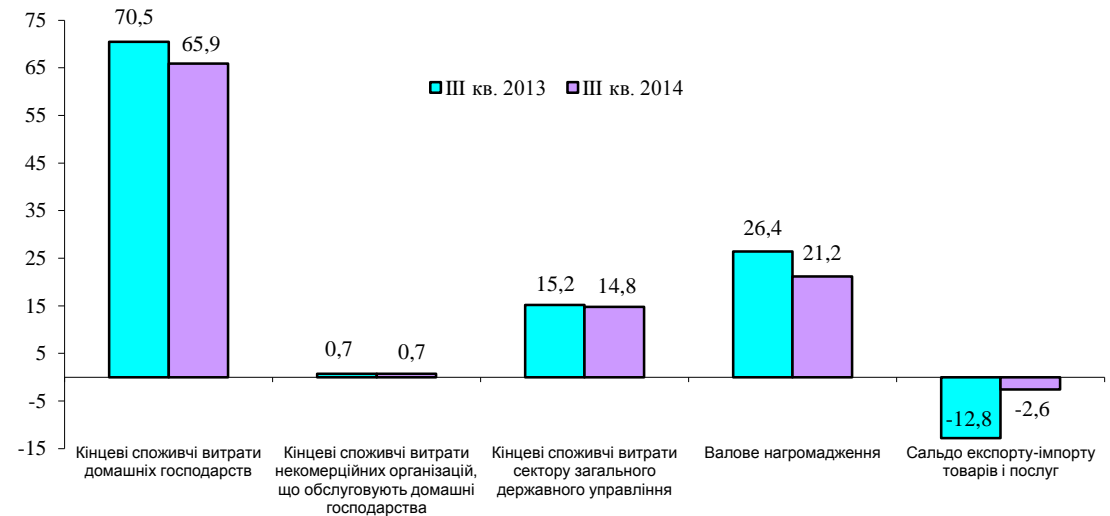




ВВП за категоріями кінцевого використання за III квартал 2014 року

	У фактичних цінах	У постійних цінах 2010 року, відсотків до відповідного кварталу попереднього року	
	млн.грн.	зміна обсягу	зміна дефлятора
Валовий внутрішній продукт	428163	-5,3	15,1
Кінцеві споживчі витрати домашніх господарств	348304	-11,0	15,2
некомерційних організацій, що обслуговують домашні господарства	282047	-13,2	17,2
сектору загального державного управління	2895	8,0	1,8
Валове нагромадження валове нагромадження основного капіталу змін запасів матеріальних оборотних коштів придбання за виключенням вибуття цінностей	63362	-0,8	6,7
Сальдо експорту-імпорту товарів і послуг	90888	-19,5	8,9
експорт товарів і послуг	56274	-29,9	22,3
імпорт товарів і послуг (-)	34310	x	x
	304	x	12,6
	-11029	x	x
	205767	-19,3	57,5
	216796	-32,2	50,5

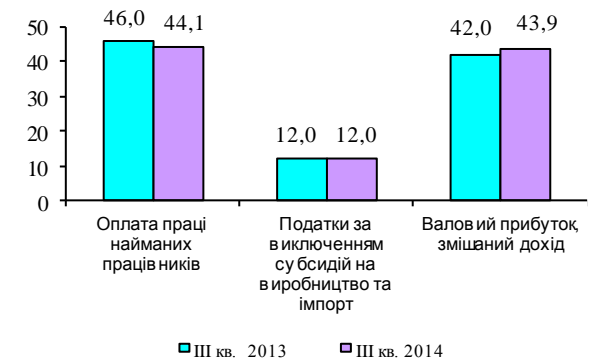
Структура ВВП за категоріями кінцевого використання, %



ВВП за категоріями доходу за III квартал 2014 року

	Млн. грн.	Відсотків до підсумку
Валовий внутрішній продукт	428163	100,0
Оплата праці найманих працівників	188934	44,1
Податки за виключенням субсидій на виробництво та імпорт	51495	12,0
Валовий прибуток, змішаний дохід	187734	43,9

Структура ВВП за категоріями доходу, %

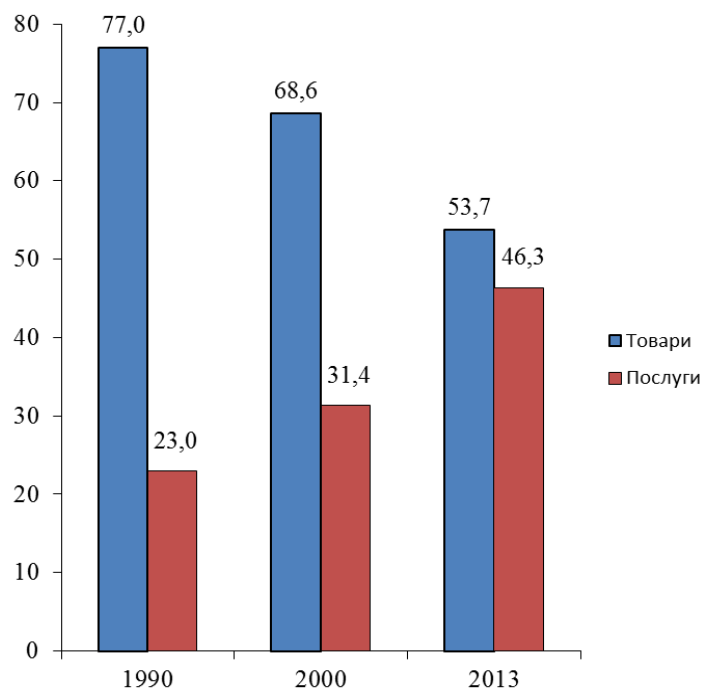




Структура випуску у ринкових цінах, %

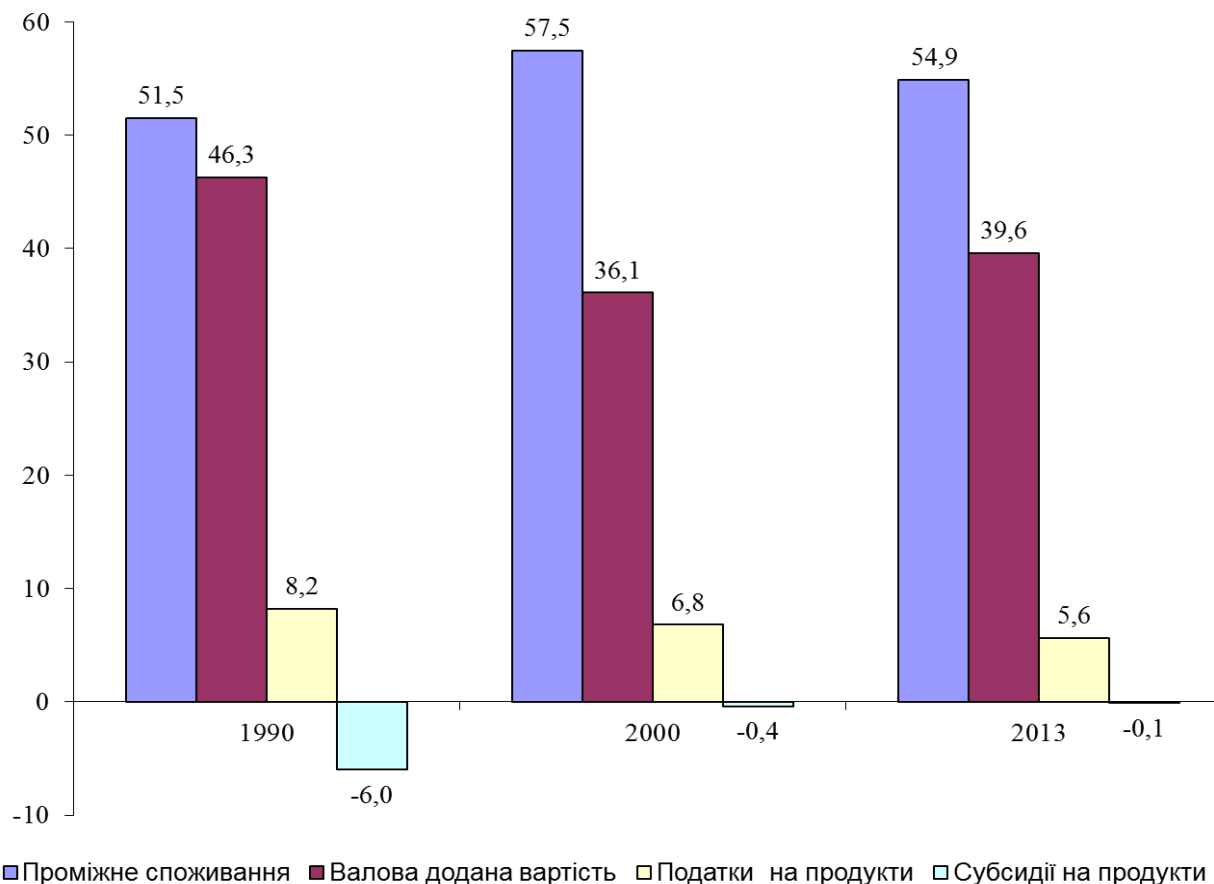
	1990	2000	2013
Проміжне споживання	51,5	57,5	54,9
Валова додана вартість	46,3	36,1	39,6
Податки на продукти	8,2	6,8	5,6
Субсидії на продукти	-6,0	-0,4	-0,1
Усього	100,0	100,0	100,0

Виробництво товарів та послуг, %



Випуск у ринкових цінах за 2013 рік склав 3,4 трлн.грн.

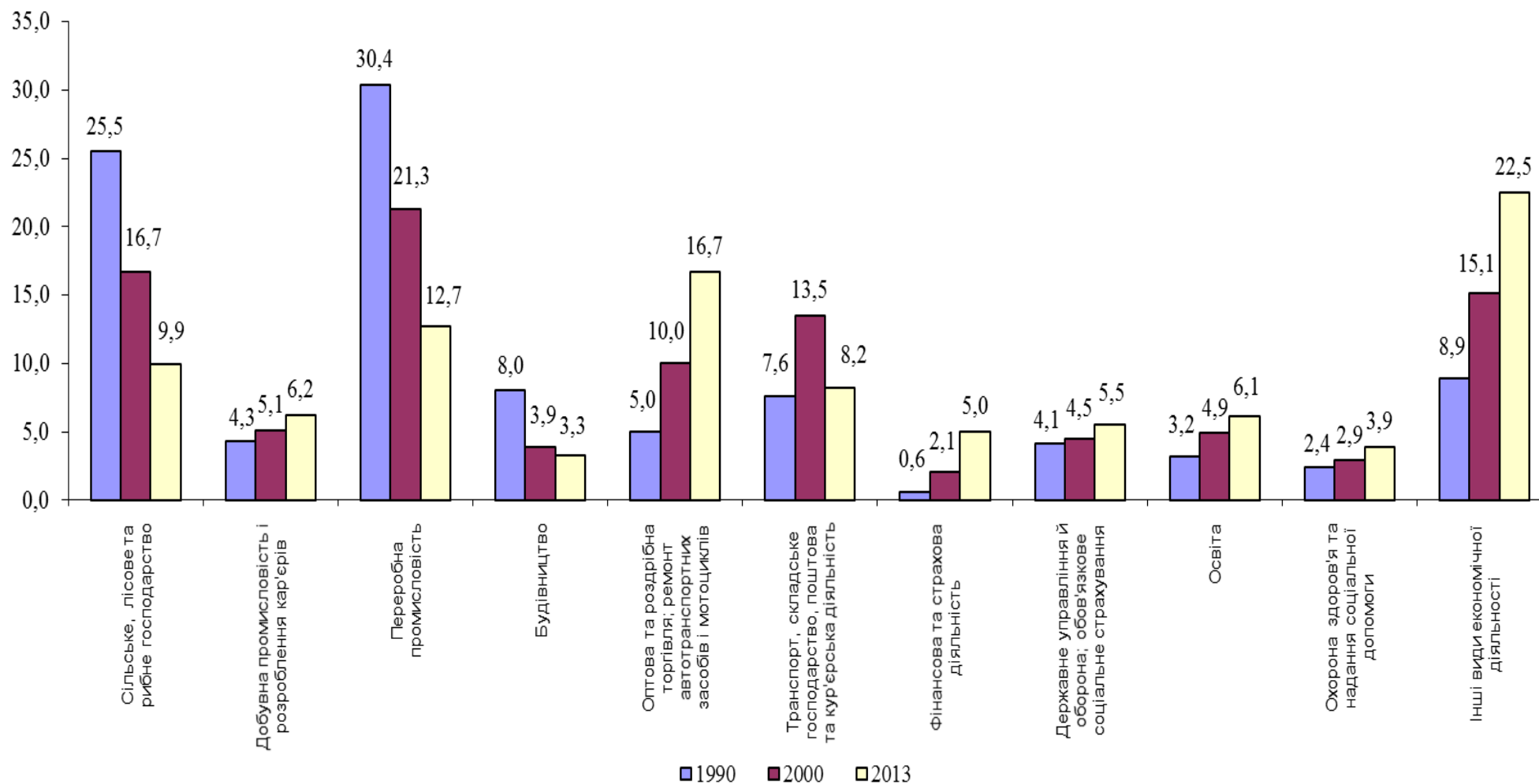
Структура випуску у ринкових цінах, %



¹ З урахуванням Автономної Республіки Крим і м.Севастополя.



Структура валової доданої вартості за видами економічної діяльності, %



¹ З урахуванням Автономної Республіки Крим і м.Севастополя.



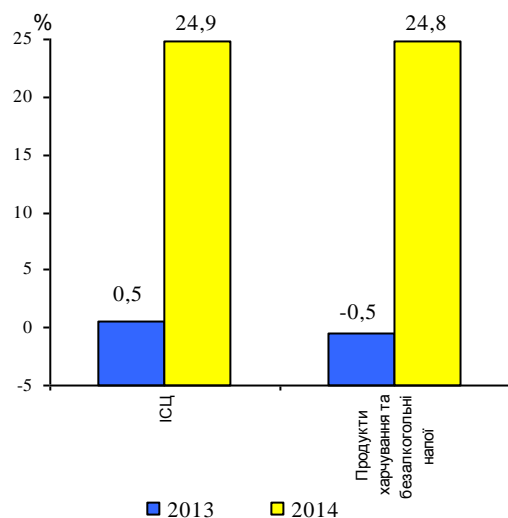
Зміни споживчих цін та цін виробників

8

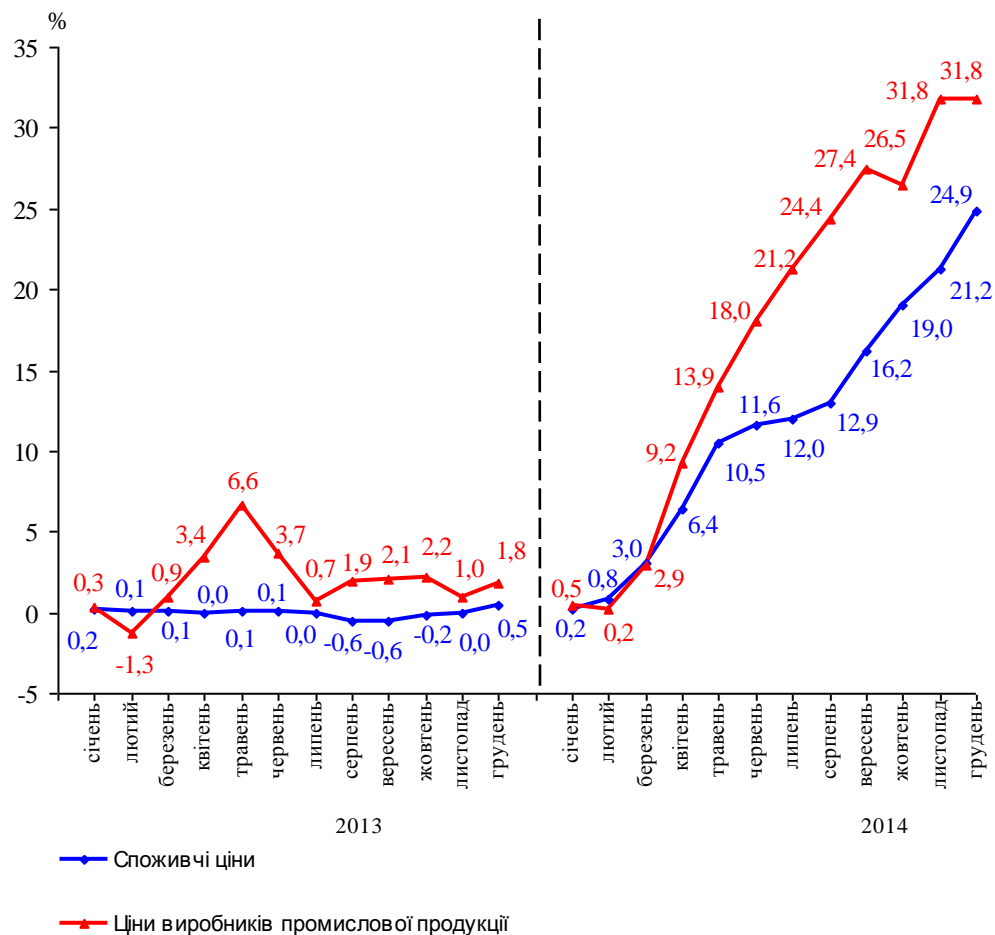
Зміни споживчих цін (грудень до грудня попереднього року, %)

2010	9,4
2011	4,5
2012	-0,2
2013	0,5
2014	24,9

Зміни споживчих цін (грудень до грудня попереднього року)



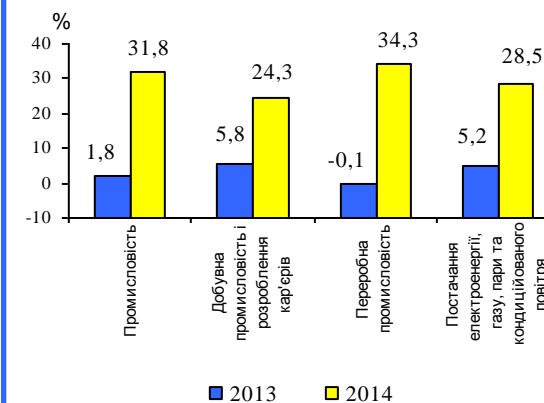
(до грудня попереднього року)



Зміни цін виробників промислової продукції (грудень до грудня попереднього року, %)

2010	18,7
2011	14,2
2012	0,3
2013	1,8
2014	31,8

Зміни цін виробників промислової продукції за основними видами промислової діяльності (грудень до грудня попереднього року)

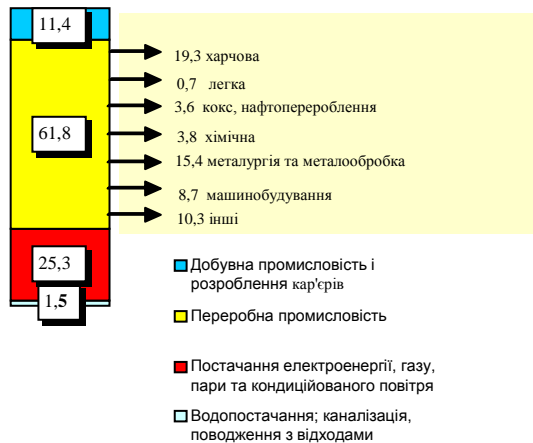




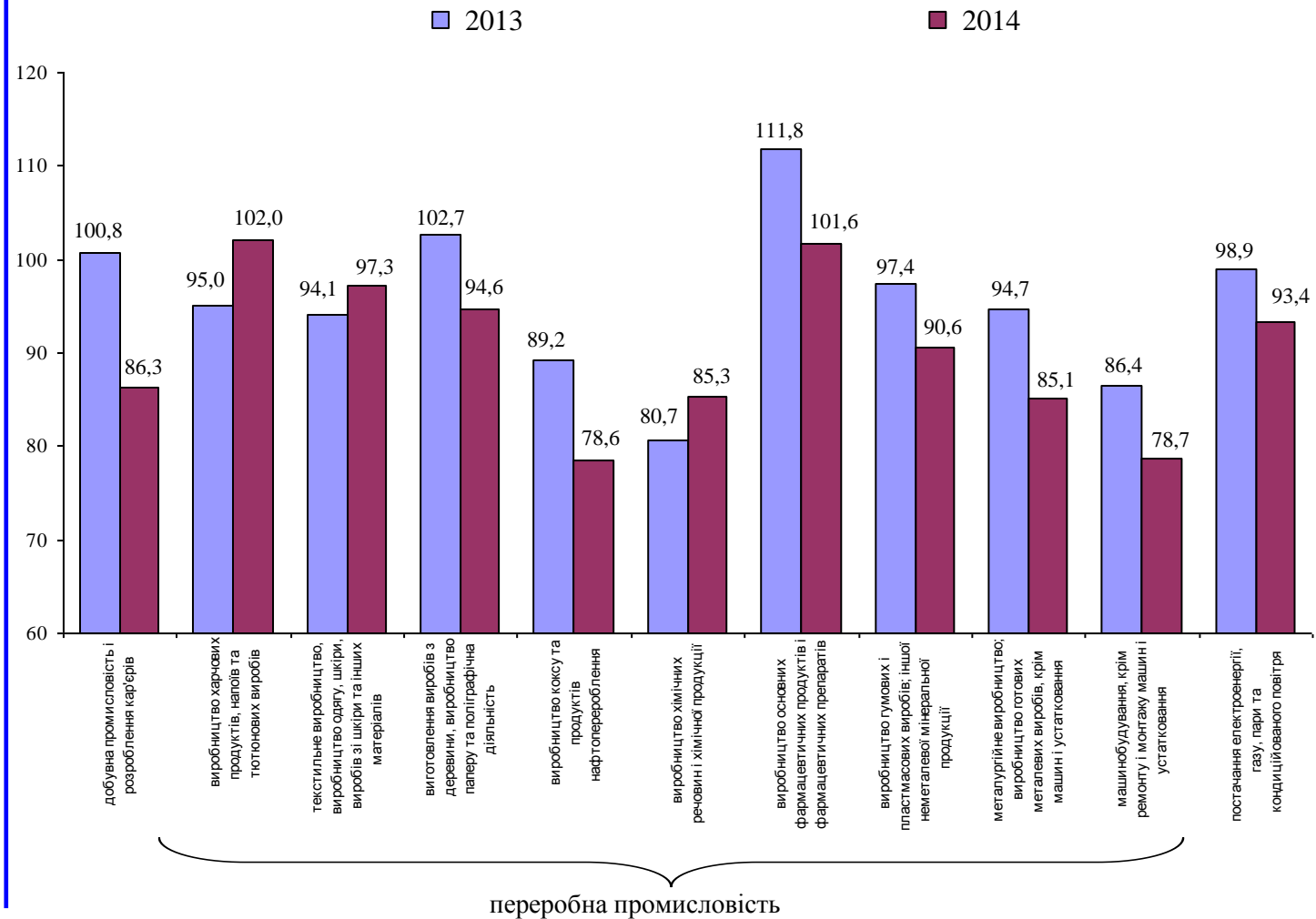
Індекси промислової продукції, %

	Грудень 2014 до листопада 2014	Грудень 2014 до грудня 2013	Січень– грудень 2014 до січня– грудня 2013
Промисловість	97,9	82,1	89,3
Добувна промисловість і розроблення кар'єрів	98,5	70,9	86,3
Переробна промисловість	94,9	85,9	89,9
Постачання електроенергії, газу, пари та кондиційованого повітря	109,3	88,9	93,4

Структура реалізованої промислової продукції¹ у 2013 році, %



Індекси промислової продукції за видами діяльності до відповідного періоду попереднього року, %



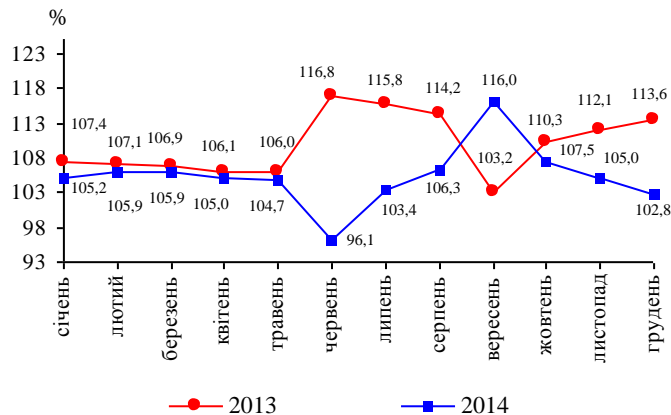
¹ З урахуванням Автономної Республіки Крим і м.Севастополя.



Темпи зростання, %

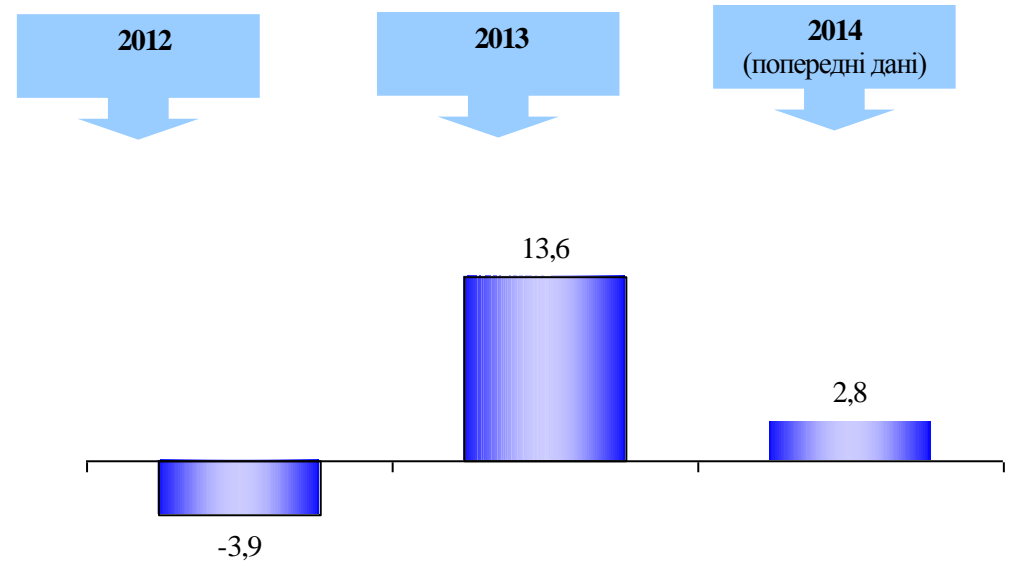
	До попереднього року	До 1990 року
2010	98,6	69,1
2011	120,2	83,0
2012	96,1	79,8
2013	113,6	90,7
2014 (попередні дані)	102,8	93,2

До відповідного періоду попереднього року (наростаючим підсумком)



За попередніми даними, обсяг продукції сільського господарства у фактичних цінах за 2014 рік становив 370,8 млрд.грн. (за 2013 рік – 299,1 млрд.грн.).

Приріст, зниження (–) до попереднього року, %



За категоріями господарств

сільськогосподарські підприємства
господарства населення

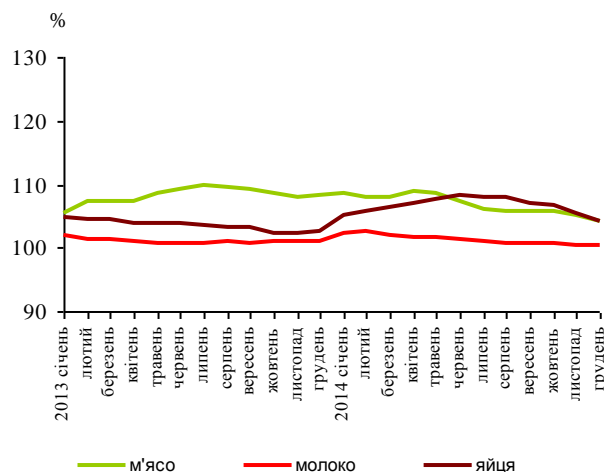
сільськогосподарські підприємства	-6,0	21,5	4,1
господарства населення	-1,6	5,5	1,2



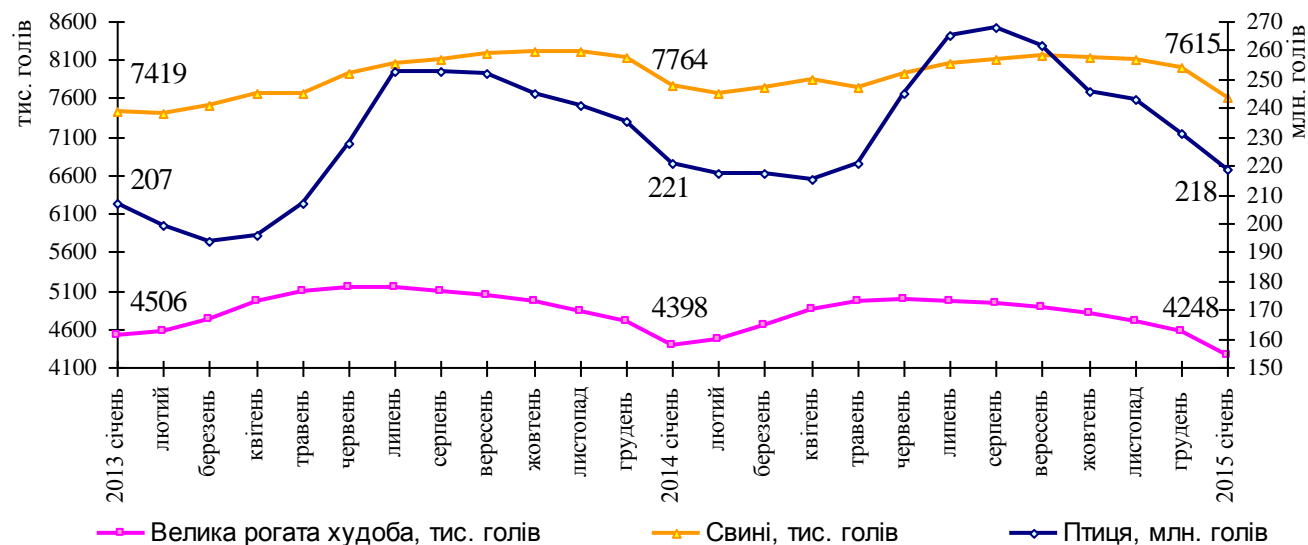
Виробництво основних видів продукції тваринництва

	М'ясо (у живій вазі), млн.т	Молоко, млн.т	Яйця, млрд. шт.
2010	2,7	10,9	16,2
2011	2,8	10,8	17,9
2012	2,9	11,1	18,4
2013	3,2	11,2	19,1
2014 (попередні дані)	3,3	11,2	19,9

До відповідного періоду попереднього року
(наростаючим підсумком)



Поголів'я основних видів худоби та птиці (на початок місяця)



Приріст, зниження (–) виробництва основних видів продукції тваринництва (до попереднього року), %

	2012	2013	2014 (попередні дані)
М'ясо (у живій вазі)	3,3	9,6	4,3
Молоко	2,9	1,1	0,4
Яйця	2,6	4,0	4,3



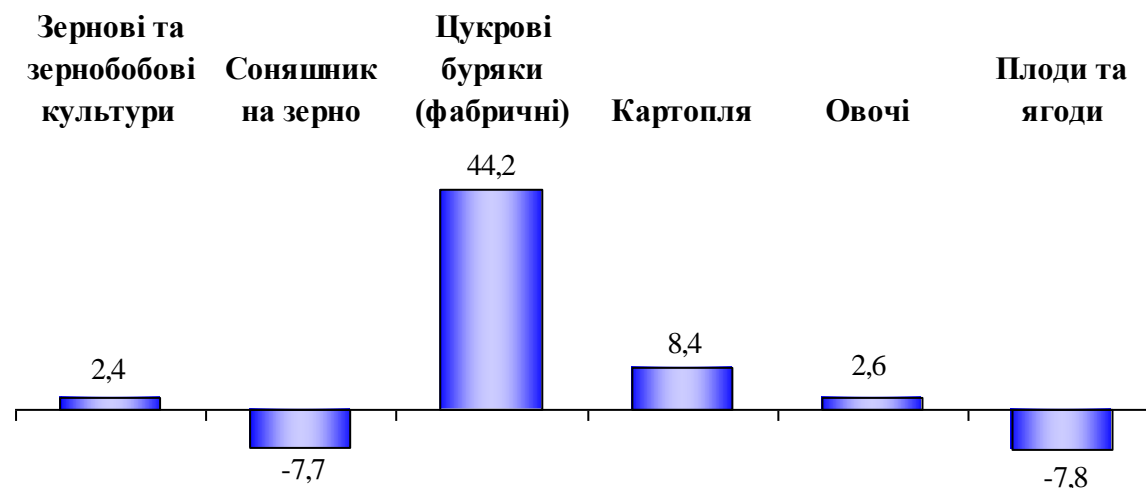
Виробництво основних сільськогосподарських культур, млн.т

	2010	2012	2013	2014 (попередні дані)
Зернові культури ¹	37,9	45,3	62,3	63,8
Цукрові буряки (фабричні)	13,7	18,4	10,8	15,6
Соняшник на зерно ¹	6,7	8,3	10,9	10,1
Картопля	18,3	22,9	21,9	23,7
Овочі	7,7	9,6	9,4	9,6

Урожайність, ц з 1 га

	2010	2012	2013	2014 (попередні дані)
Зернові культури ¹	27,2	31,8	40,6	43,6
Цукрові буряки (фабричні)	279,5	410,8	398,9	471,9
Соняшник на зерно ¹	15,0	16,6	21,9	19,4
Картопля	132,4	161,4	159,5	176,5
Овочі	173,7	200,6	199,7	207,9

Приріст, зниження (–) виробництва основних сільськогосподарських культур у 2014 році до попереднього року (попередні дані), %



Збільшення, зменшення (–) урожайності до попереднього року, ц

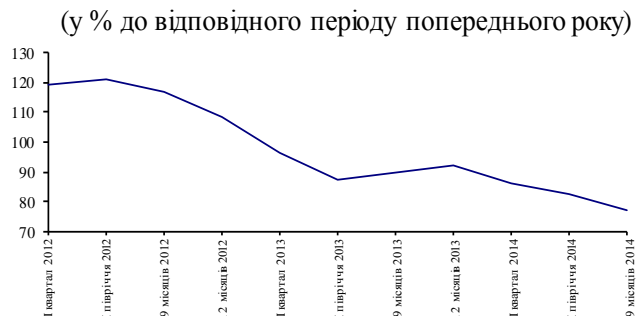
Площа збирання, тис.га

Збільшення, зменшення (–) урожайності до попереднього року, ц	3,0	–2,5	73,0	17,0	8,2	–7,5
Площа збирання, тис.га	14616,6	5209,0	329,6	1342,7	463,7	209,2

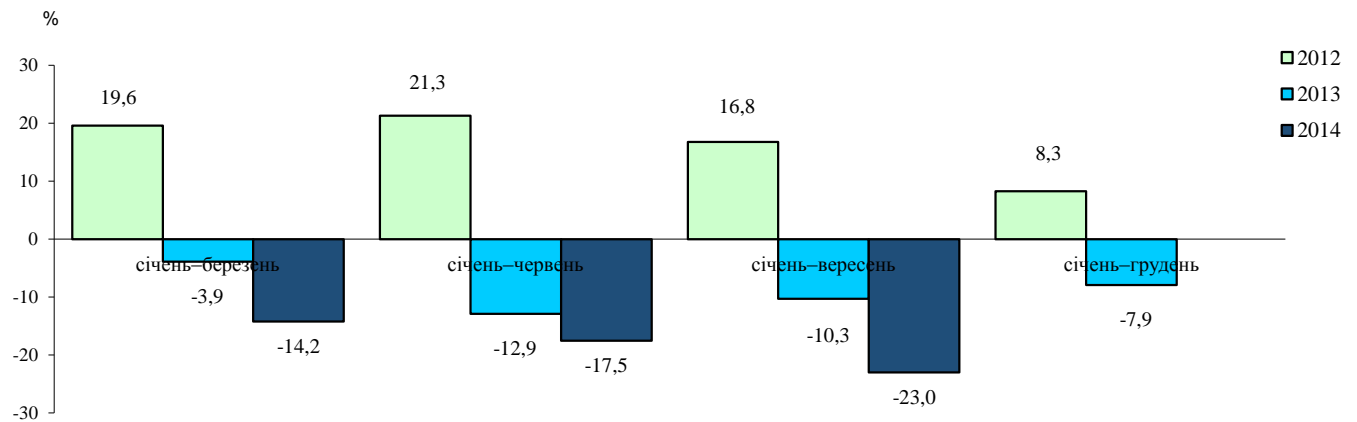
¹ У вазі після доробки.



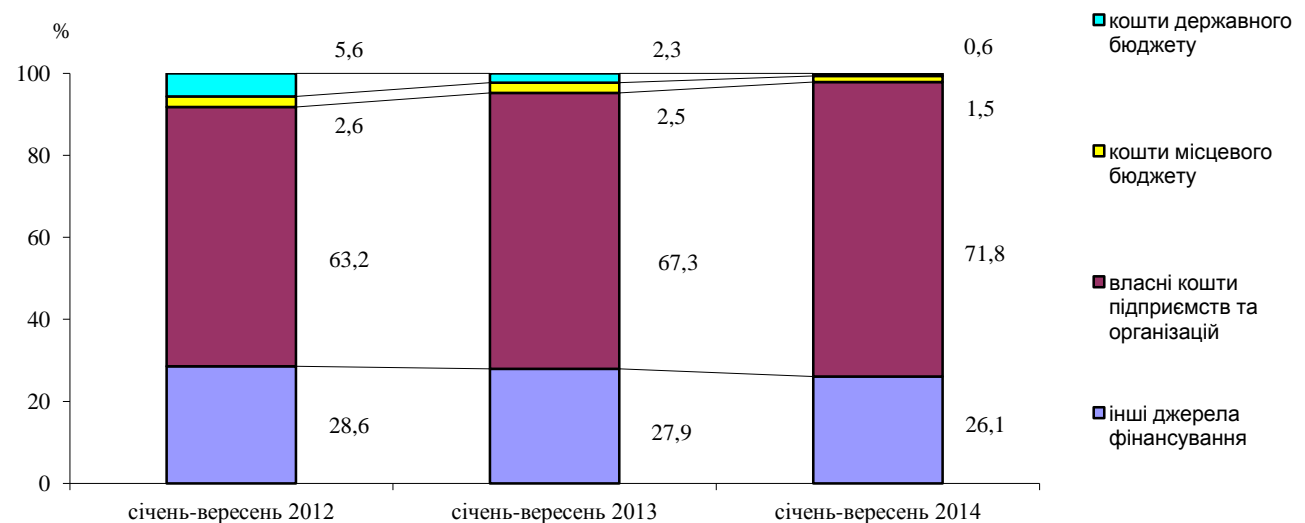
	Млн.грн.	У % до відповідного періоду попереднього року
2012		
січень–березень	44556,8	119,6
січень–червень	103104,9	121,3
січень–вересень	165808,4	116,8
січень–грудень	244214,6	108,3
2013		
січень–березень	44594,9	96,1
січень–червень	93509,0	87,1
січень–вересень	154067,0	89,7
січень–грудень	231322,6	92,1
2014		
січень–березень	40809,9	85,8
січень–червень	86860,0	82,5
січень–вересень	135476,8	77,0



Приріст, зменшення (-)
до відповідного періоду попереднього року, %



Структура за джерелами фінансування
(у % до загального обсягу)



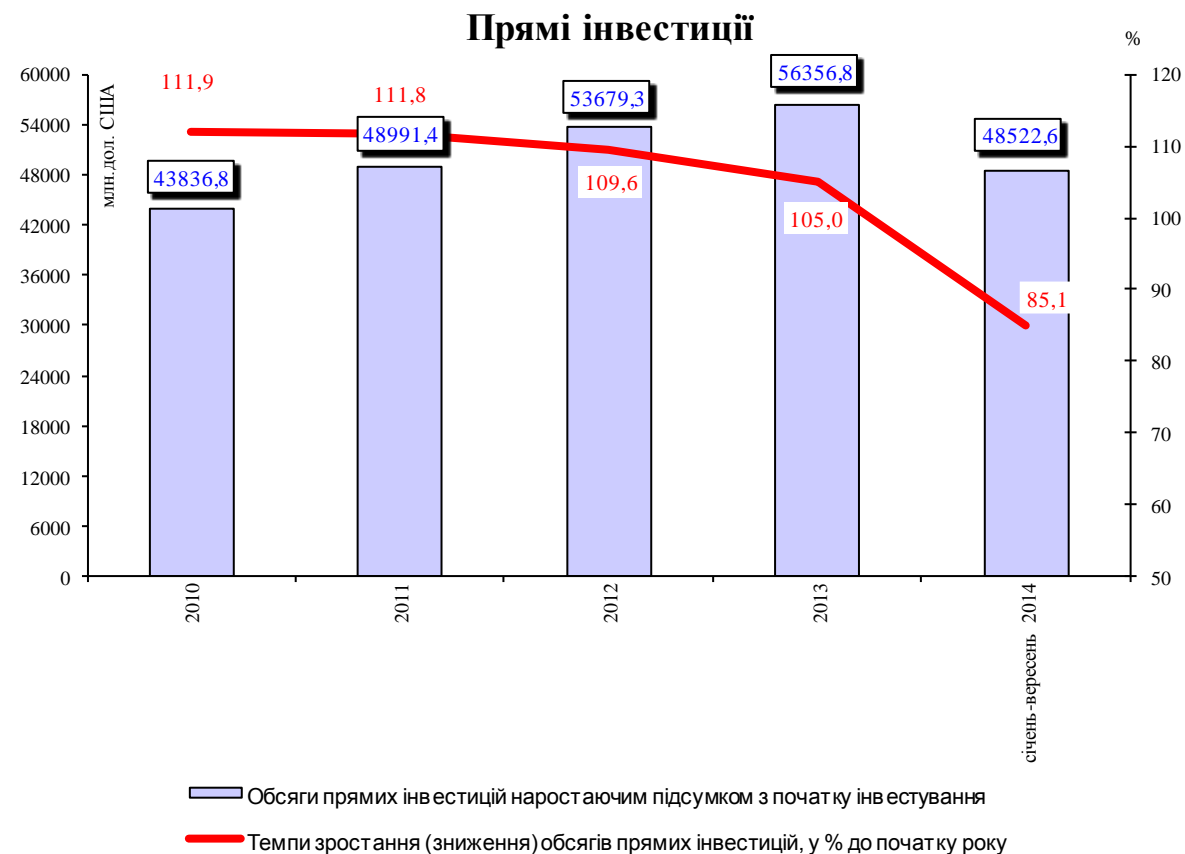


Приріст (зниження) прямих інвестицій

	Млн.дол. США	У % до відповідного періоду попереднього року
2010	4661,1	х
2011	5154,6	110,6
2012	4687,9	90,9
2013	2677,5	57,1
2014 січень– вересень	–8469,6	х

Прямі інвестиції на одну особу населення (дол. США, наростаючим підсумком)

2010	1011,1
2011	1134,3
2012	1246,1
2013	1311,6
2014 січень–вересень	1129,2

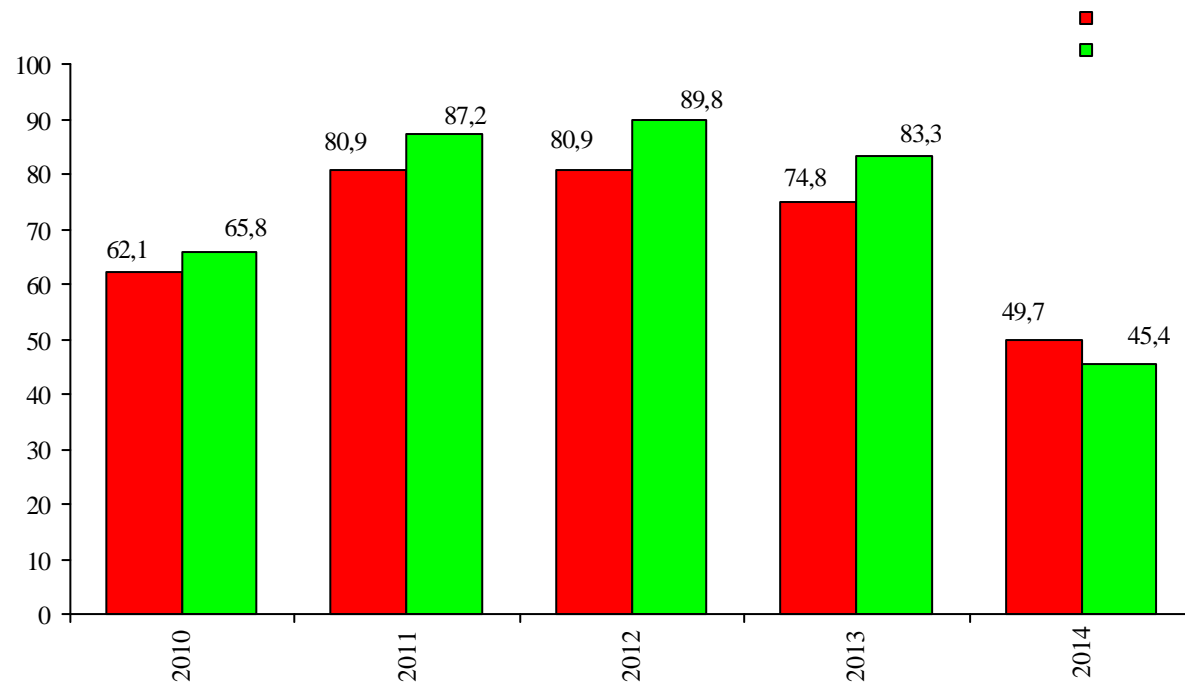
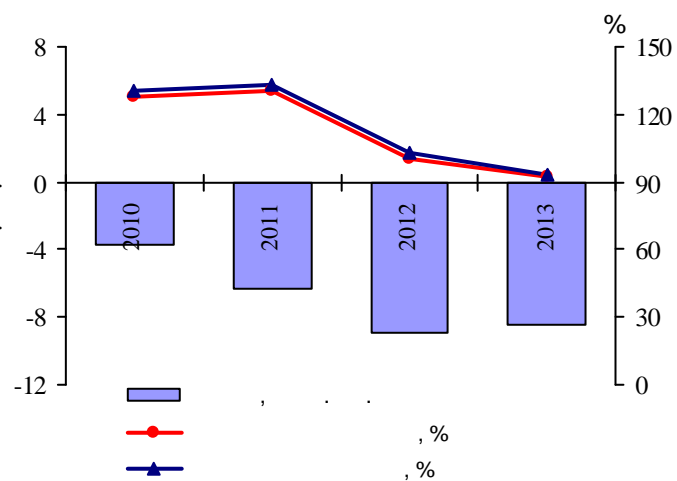


Станом на 1 жовтня 2014 року найбільші країни-інвестори: Кіпр – 15119,6 млн.дол. (31,2%), Німеччина – 5769,6 млн.дол. (11,9%), Нідерланди – 5209,2 млн.дол. (10,7%), Російська Федерація – 2957,2 млн.дол. США (6,1%).

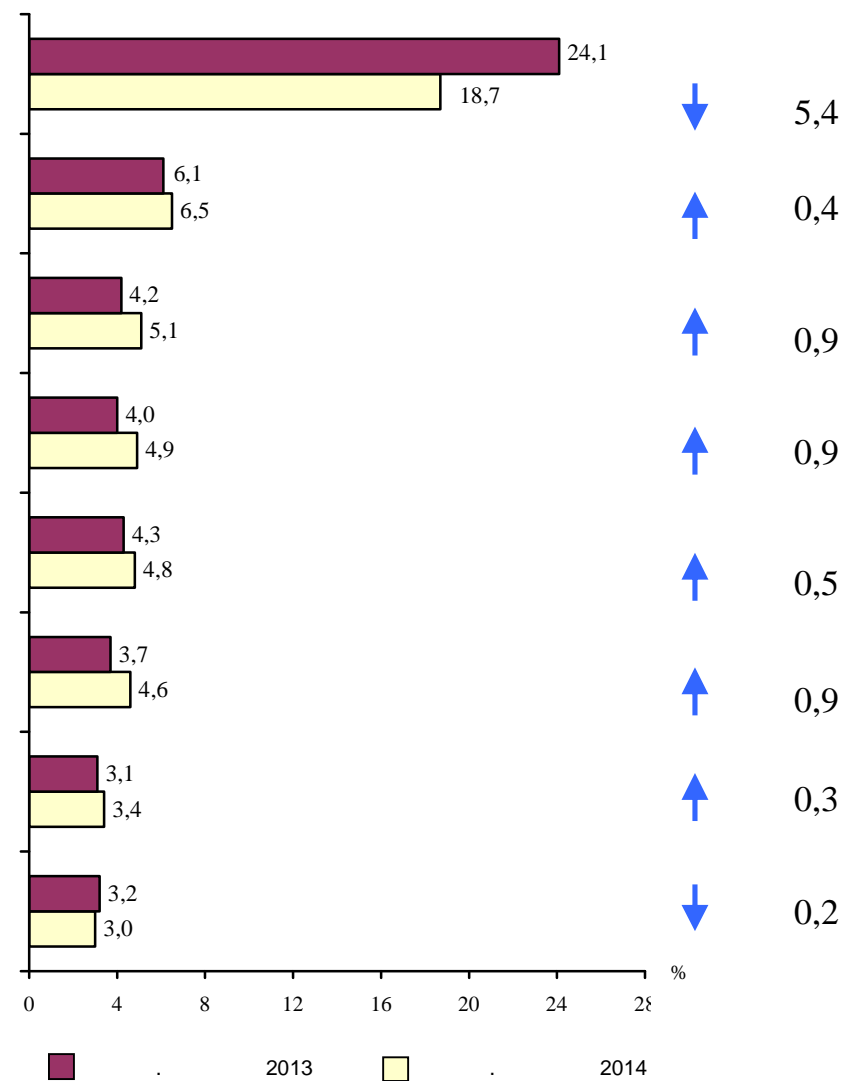
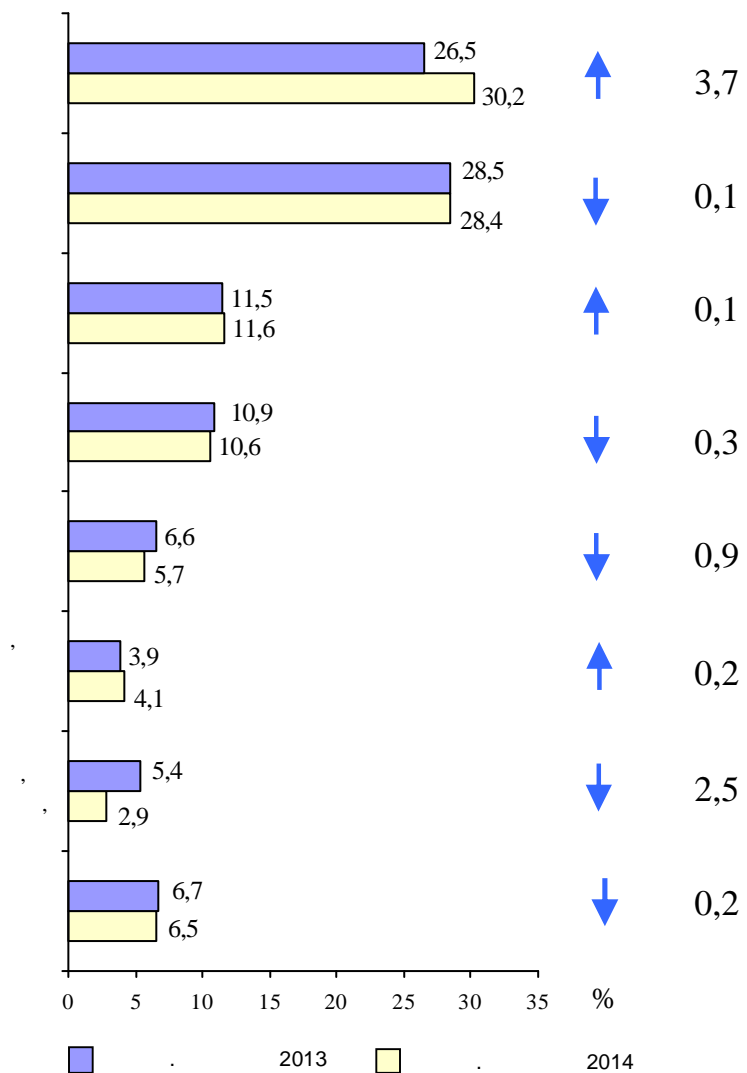
Примітка. Дані про прямі іноземні інвестиції є попередніми і використовуються Національним банком України для складання платіжного балансу та визначення міжнародної інвестиційної позиції.

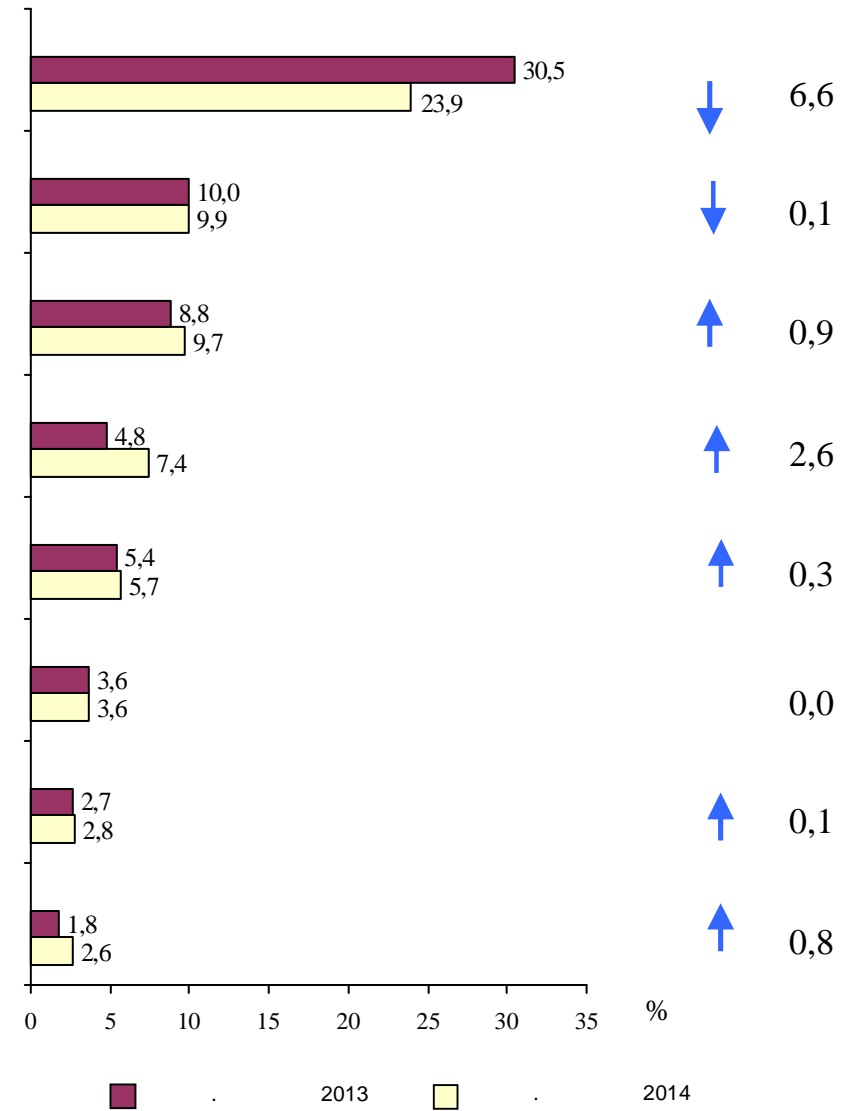
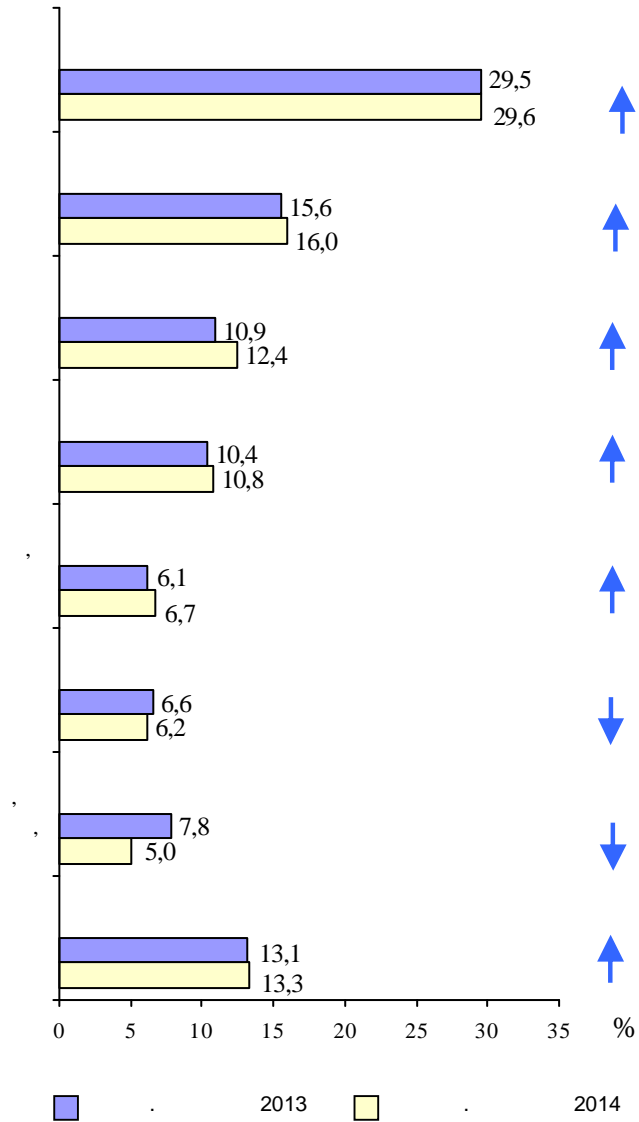


	()		
	, %		, .
2010	128,2	130,6	63628,4
2011	130,3	132,7	66290,6
2012	99,9	102,9	68878,8
2013	92,5	92,8	68514,3
2014			
9	90,9	74,9	4250,3



+28,2	+30,3	60,1	67,5	69,1
+30,6	+32,7	+2,9	67,2	625,1







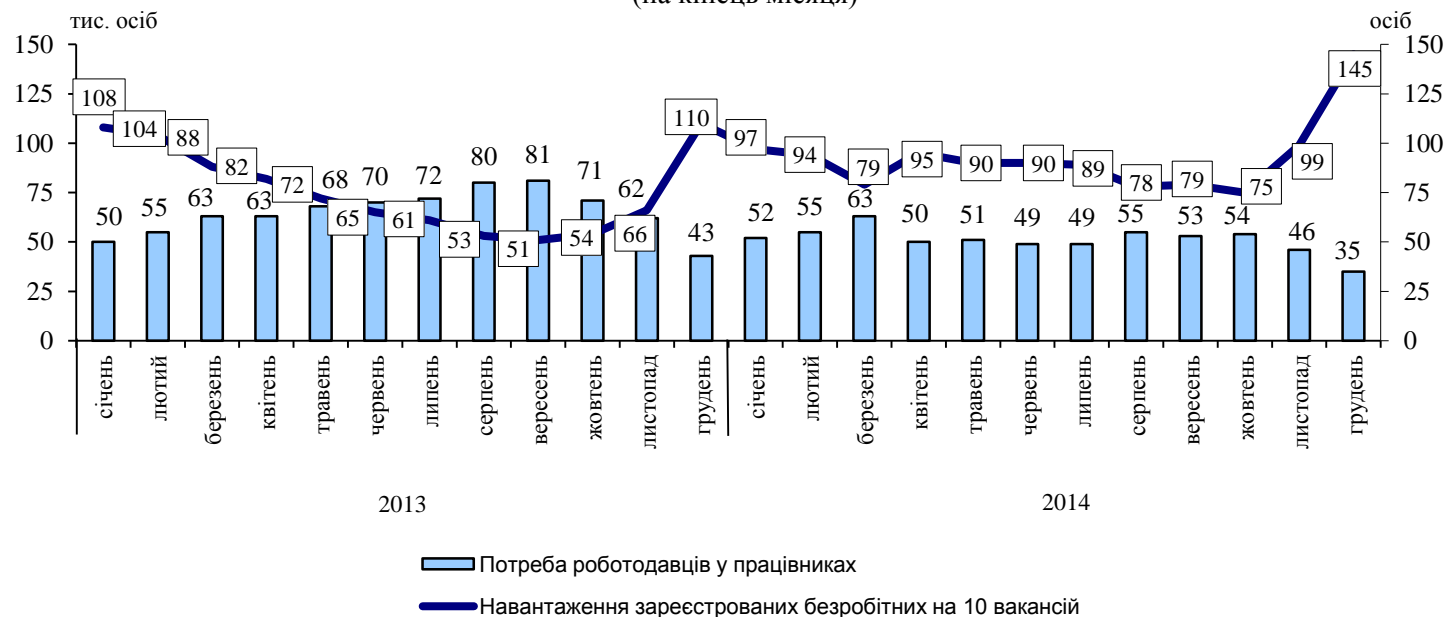
Економічна активність населення працездатного віку (в середньому за 9 місяців)

	2013	2014
Зайняте населення, тис. осіб	17981	17395
Рівень зайнятості, %	67,6	65,3
Безробітне населення (за методологією МОП), тис. осіб	1491	1781
Зареєстровані безробітні, тис. осіб	491	465
Рівень безробіття (за методологією МОП), %	7,7	9,3
Рівень зареєстрованого безробіття, у % до економічно активного населення працездатного віку	2,5	2,4
Економічно неактивне населення, тис. осіб	7125	7477

Рівень безробіття за методологією МОП за III квартал 2014 року, %:

• в Україні	9,5
• у країнах (27) Євросоюзу	9,6

Попит і пропозиція робочої сили на зареєстрованому ринку праці (на кінець місяця)



Кількість зареєстрованих безробітних на кінець грудня:

	2013	2014
• тис. осіб	469	512
• у % до населення працездатного віку	1,8	1,9

Середній розмір допомоги по безробіттю у грудні, грн.

2013	2014
1152	1232

Примітка. Інформацію по зареєстрованому ринку праці у 2014 році наведено: за червень – без урахування даних по Слов'янському міському центру зайнятості Донецької області; за серпень – по Луганській області дані зазначені на кінець липня; за жовтень – з урахуванням працюючих центрів зайнятості Луганської області.

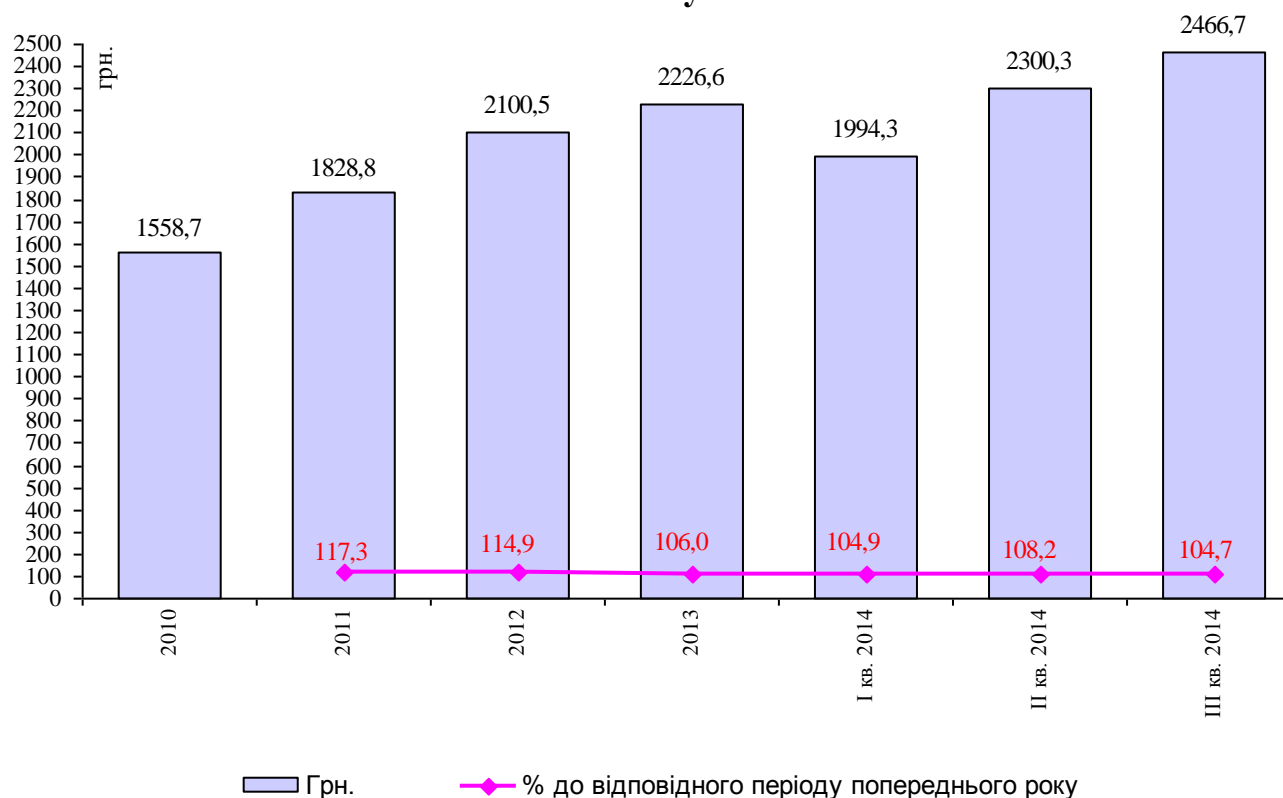


Наявний дохід¹

	Млрд.грн.	У % до відповідного періоду попереднього року
2010	858,0	...
2011	1003,0	117,9
2012	1149,2	114,6
2013	1215,5	105,8
2014		
І квартал	257,6	104,6
ІІ квартал	296,9	107,9
ІІІ квартал	318,4	104,4

Наявний дохід у ІІІ кварталі 2014 року склав 318,4 млрд.грн., що на 4,4% більше, ніж у ІІІ кварталі 2013 року.

Середньомісячний наявний дохід у розрахунку на одну особу¹



¹ За 2010–2013 роки дані наведено з урахуванням Автономної Республіки Крим і м.Севастополя, за І–ІІІ квартали 2014 року – без урахування тимчасово окупованої території Автономної Республіки Крим і м.Севастополя.

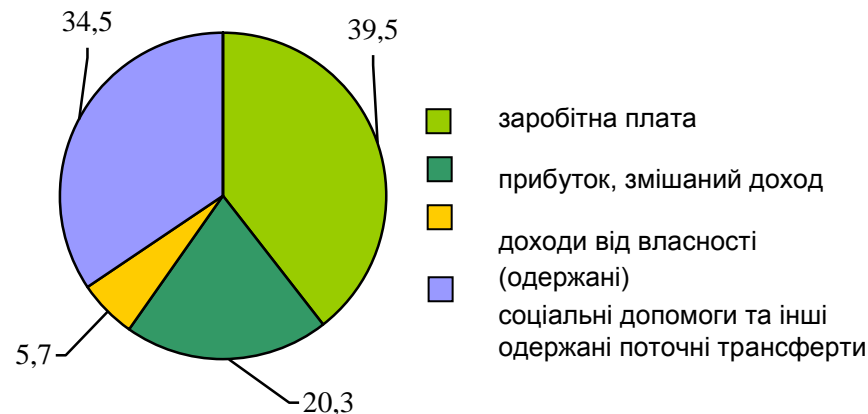


Темпи зростання реального наявного доходу населення¹, %

	До відповідного періоду попереднього року
2010	...
2011	108,2
2012	113,9
2013	106,1
2014	
І квартал	102,8
II квартал	98,1
III квартал	91,0

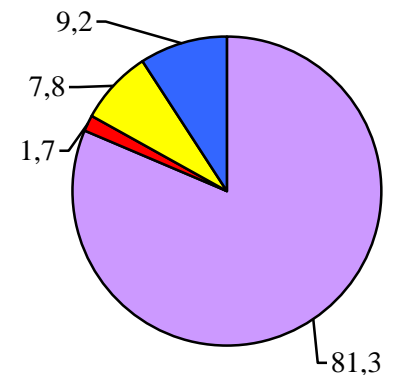
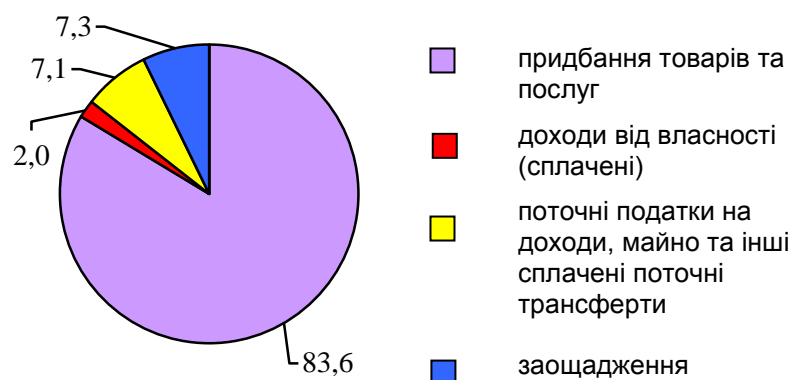
III квартал 2013 року

Структура доходів



III квартал 2014 року

Структура витрат та заощаджень



¹ За 2010–2013 роки дані наведено з урахуванням Автономної Республіки Крим і м.Севастополя, за I–III квартали 2014 року – без урахування тимчасово окупованої території Автономної Республіки Крим і м.Севастополя.

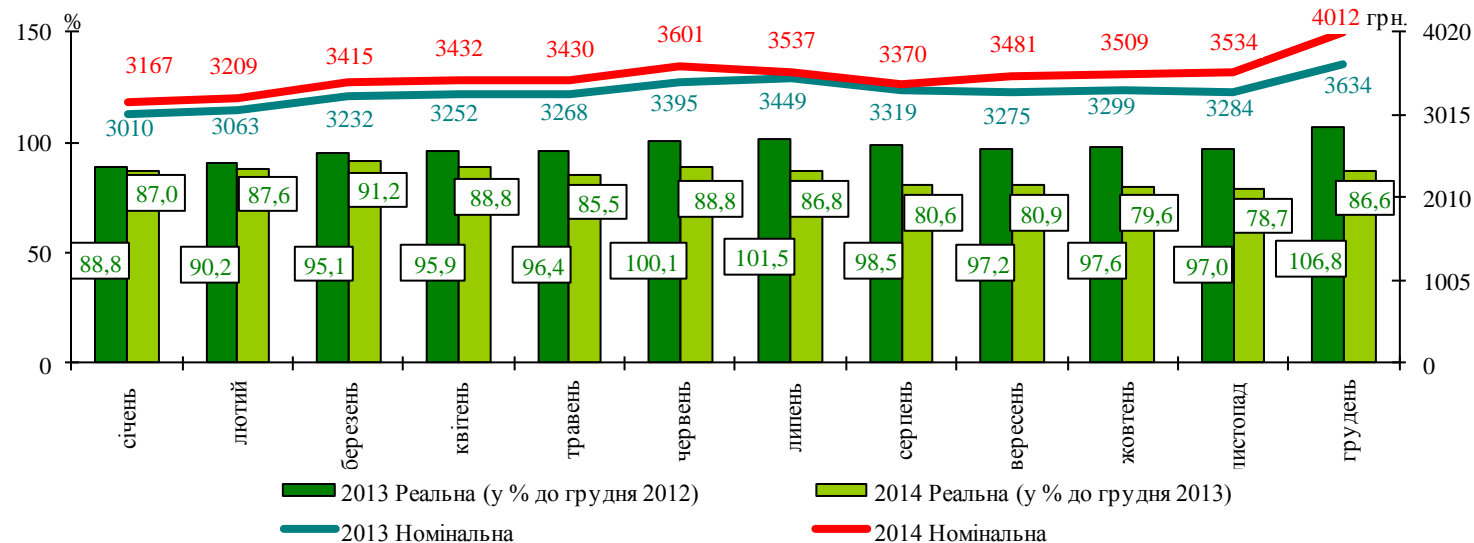


Середньомісячна номінальна та реальна заробітна плата

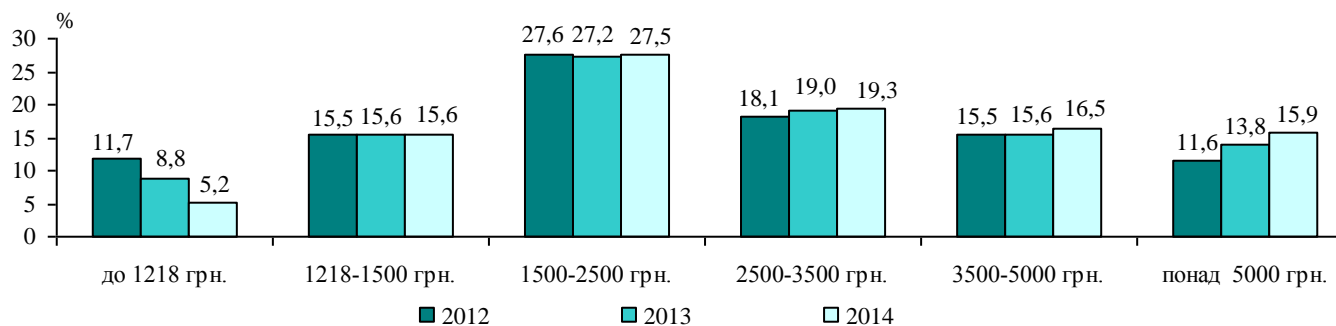
	Грн.	У % до відповідного періоду попереднього року	
		номінальна	реальна
2010	2250	x	110,2
2011	2647	117,7	108,7
2012	3041	114,9	114,4
2013	3282	107,9	108,2
2014	3476	105,9	93,5

2014 рік
Мінімальна заробітна плата та прожитковий мінімум на працездатну особу 1218 грн.

Динаміка номінальної та реальної заробітної плати



Розподіл працівників за рівнем заробітної плати у вересні

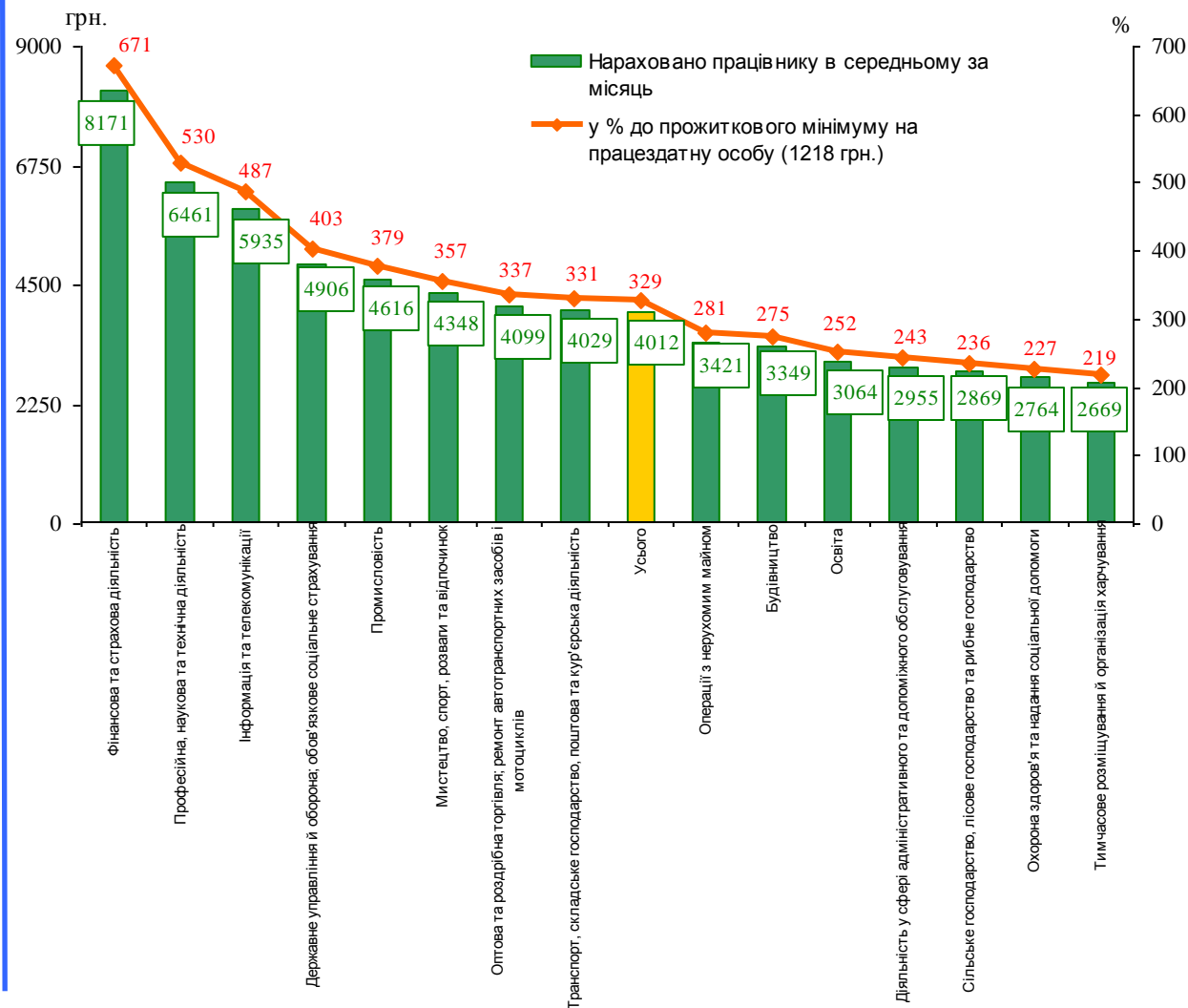




Заробітна плата штатних працівників за видами економічної діяльності за грудень 2014 року

	Нараховано працівнику в середньому за грудень		
	грн.	у % до	
		грудня 2013	середнього рівня по економіці
Усього	4012	110,4	100,0
Сільське господарство, лісове господарство та рибне господарство	2869	113,4	71,5
Промисловість	4616	111,8	115,0
Будівництво	3349	111,0	83,5
Оптова та роздрібна торгівля; ремонт автотранспортних засобів і мотоциклів	4099	121,6	102,2
Транспорт, складське господарство, поштова та кур'єрська діяльність	4029	106,9	100,4
Тимчасове розміщування й організація харчування	2669	109,5	66,5
Інформація та телекомунікації	5935	120,4	147,9
Фінансова та страхова діяльність	8171	121,4	203,7
Операції з нерухомим майном	3421	107,6	85,3
Професійна, наукова та технічна діяльність	6461	121,9	161,0
Діяльність у сфері адміністративного та допоміжного обслуговування	2955	105,4	73,6
Державне управління й оборона; обов'язкове соціальне страхування	4906	104,0	122,3
Освіта	3064	105,2	76,4
Охорона здоров'я та надання соціальної допомоги	2764	103,6	68,9
Мистецтво, спорт, розваги та відпочинок	4348	114,5	108,4

Заробітна плата штатних працівників за видами економічної діяльності за грудень 2014 року

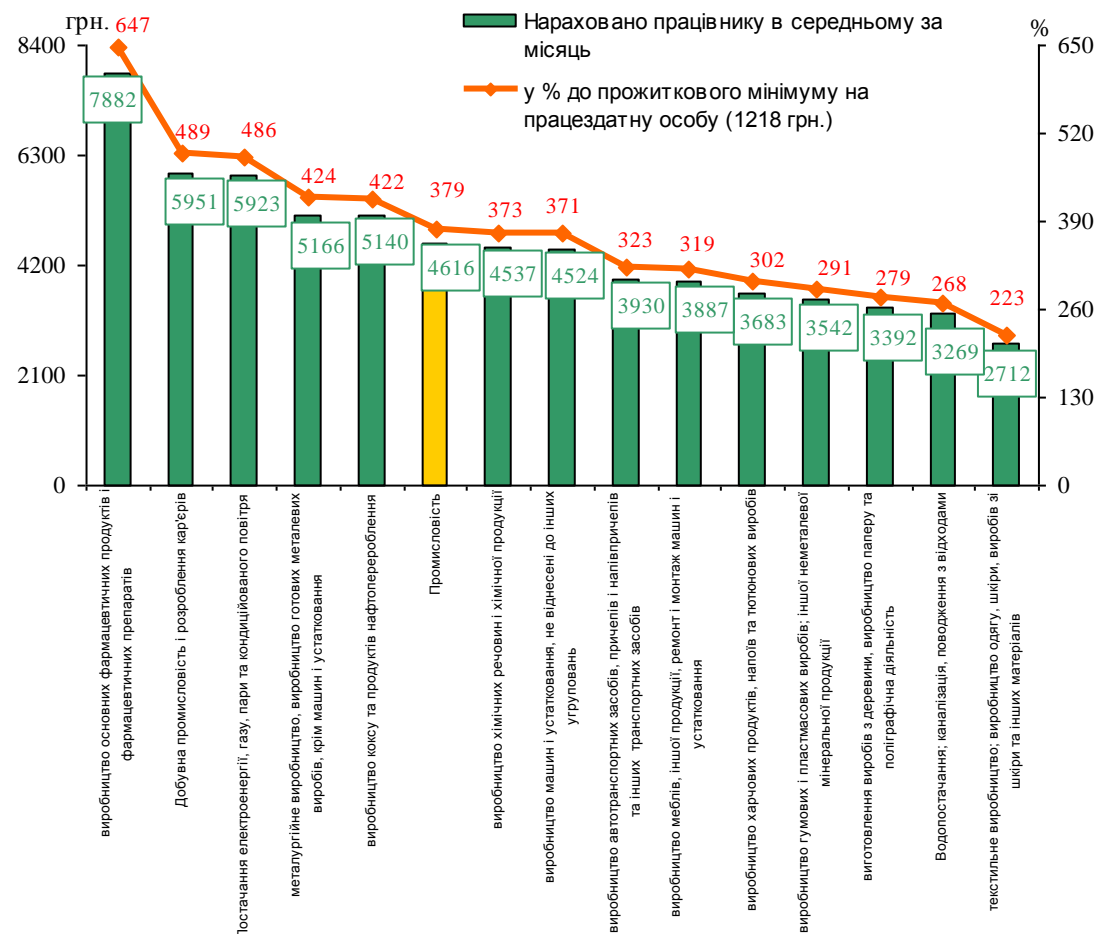




Заробітна плата штатних працівників за видами економічної діяльності промисловості за грудень 2014 року

	Нараховано працівнику в середньому за грудень		
	грн.	у % до	
		грудня 2013	середнього рівня по економіці
Промисловість	4616	111,8	115,0
Добувна промисловість і розроблення кар'єрів	5951	106,8	148,3
Переробна промисловість	4174	118,0	104,0
виробництво харчових продуктів, напоїв та тютюнових виробів	3683	111,1	91,8
текстильне виробництво; виробництво одягу, шкіри, виробів зі шкіри та інших матеріалів	2712	133,9	67,6
виготовлення виробів з деревини, виробництво паперу та поліграфічна діяльність	3392	112,1	84,5
виробництво коксу та продуктів нафтоперероблення	5140	113,2	128,1
виробництво хімічних речовин і хімічної продукції	4537	118,2	113,1
виробництво основних фармацевтичних продуктів і фармацевтичних препаратів	7882	119,5	196,4
виробництво гумових і пластмасових виробів; іншої неметалевої мінеральної продукції	3542	114,1	88,3
металургійне виробництво, виробництво готових металевих виробів, крім машин і устаткування	5166	121,1	128,8
виробництво машин і устаткування, не віднесені до інших угруповань	4524	119,5	112,7
виробництво автотранспортних засобів, причепів і напівпричепів та інших транспортних засобів	3930	114,7	98,0
виробництво меблів, іншої продукції, ремонт і монтаж машин і устаткування	3887	117,6	96,9
Постачання електроенергії, газу, пари та кондиційованого повітря	5923	108,3	147,6
Водопостачання; каналізація, поводження з відходами	3269	111,3	81,5

Заробітна плата штатних працівників за видами економічної діяльності промисловості за грудень 2014 року

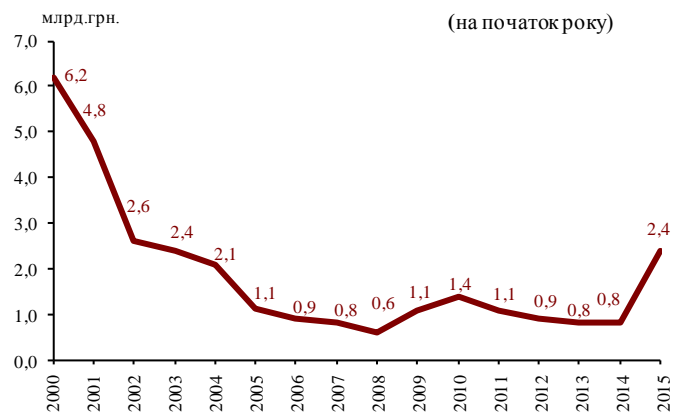




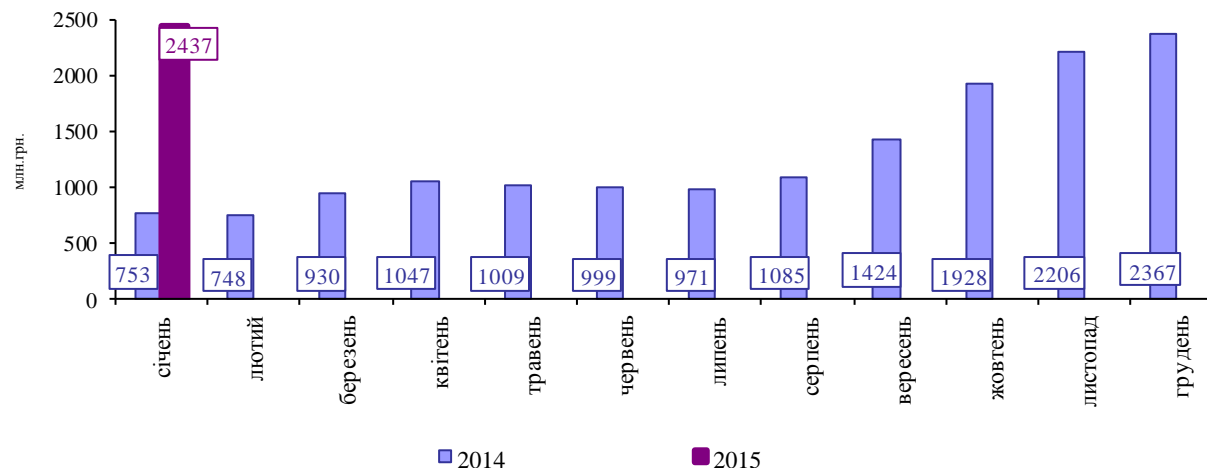
Заборгованість із виплати заробітної плати на початок року

	На 1 січня, млн.грн.	У % до	
		1 січня попереднього року	фонду оплати праці попереднього місяця
2011	1139	81,9	4,1
2012	915	80,3	2,9
2013	830	90,7	2,4
2014	753	90,7	2,1
2015	2437	323,6	7,0

Динаміка суми заборгованості з виплати заробітної плати



Динаміка суми заборгованості з виплати заробітної плати (станом на 1 число відповідного місяця)



Структура заборгованості з виплати заробітної плати за типами підприємств на 1 січня 2015 року

	Усього	У тому числі		
		економічно активні	підприємства-банкрути	економічно неактивні
млн.грн.	2436,8	2033,5	368,6	34,7
у % до загальної суми	100,0	83,4	15,1	1,5

Сума невикраденої заробітної плати протягом грудня 2014 року збільшилася на 3,0%, або на 69,9 млн.грн., що відбулося в основному за рахунок підприємств промисловості із добування кам'яного та бурого вугілля (на 71,9 млн.грн.), організацій у сфері охорони здоров'я та надання соціальної допомоги (на 29,8 млн.грн.), підприємств із виробництва автотранспортних засобів, причепів і напівпричепів та інших транспортних засобів (на 18,3 млн.грн.), а також у сфері мистецтва, спорту, розваг та відпочинку (на 8,0 млн.грн.).

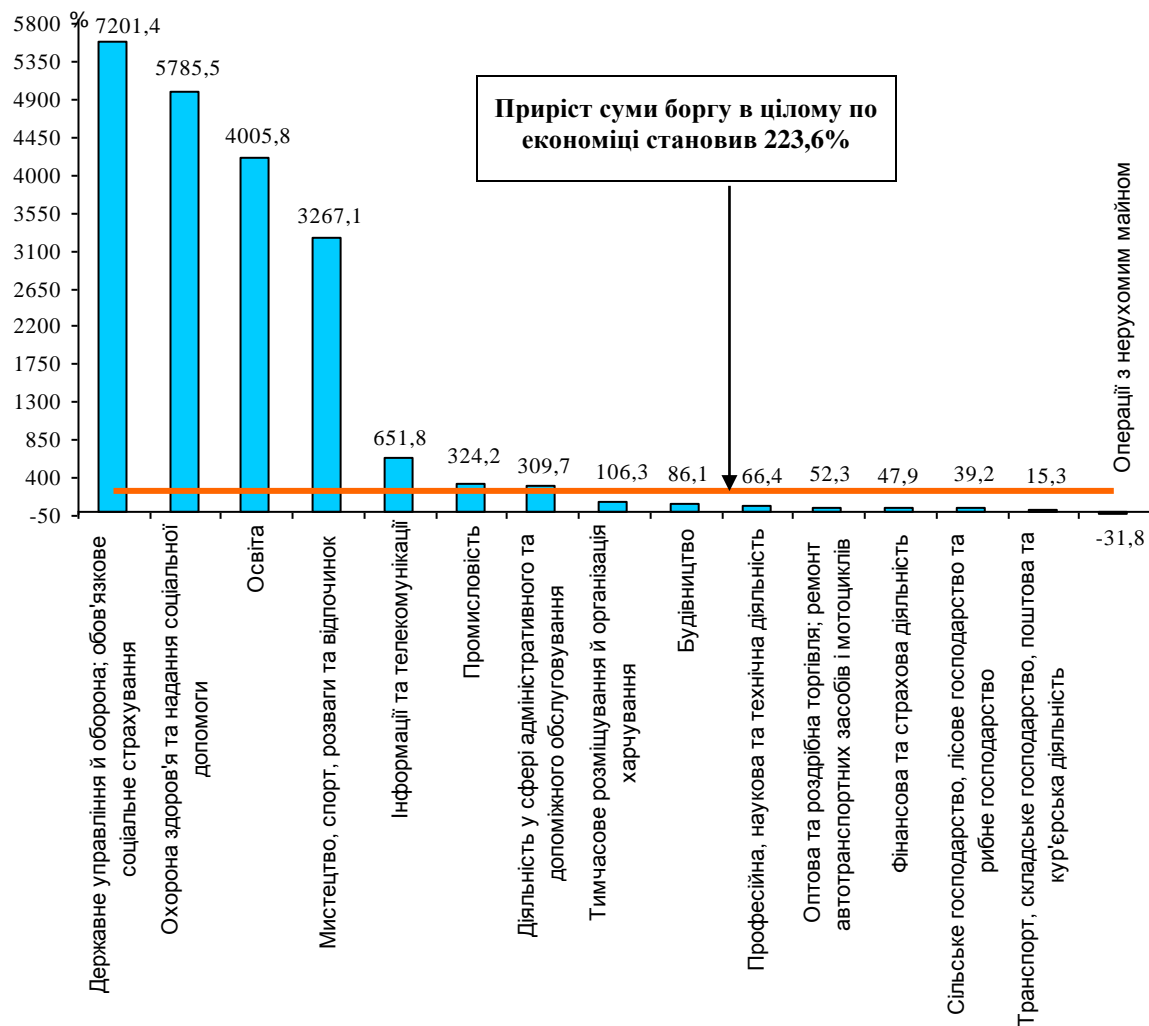


**Заборгованість із виплати заробітної плати
за видами економічної діяльності
на 1 січня 2015 року**

	Млн. грн.	У % до		
		1 січня 2014р.	фонду оплати праці за грудень	під- сумку
Усього	2436,8	323,6	7,0	100,0
Сільське господарство, лісове господарство та рибне господарство	21,4	139,2	1,6	0,9
Промисловість	1363,4	424,2	13,6	56,0
Будівництво	110,7	186,1	15,9	4,5
Оптова та роздрібна торгівля; ремонт автотранспортних засобів і мотоциклів	21,5	152,3	0,7	0,9
Транспорт, складське господарство, поштова та кур'єрська діяльність	239,4	115,3	8,4	9,8
Тимчасове розміщування й організація харчування	2,6	206,3	1,2	0,1
Інформація та телекомунікації	6,4	751,8	0,7	0,3
Фінансова та страхова діяльність	5,8	147,9	0,3	0,2
Операції з нерухомим майном	23,1	68,2	6,5	1,0
Професійна, наукова та технічна діяльність	127,7	166,4	7,2	5,2
Діяльність у сфері адміністративного та допоміжного обслуговування	20,2	409,7	3,1	0,8
Державне управління й оборона; обов'язкове соціальне страхування	55,5	7301,4	2,2	2,3
Освіта	188,2	4105,8	4,1	7,7
Охорона здоров'я та надання соціальної допомоги	222,9	5885,5	7,7	9,1
Мистецтво, спорт, розваги та відпочинок	26,1	3367,1	3,4	1,1

**Приріст (зменшення) заборгованості з виплати заробітної плати
на 1 січня 2015 року**

(у % до 1 січня 2014р.)





Прийняття в експлуатацію житла

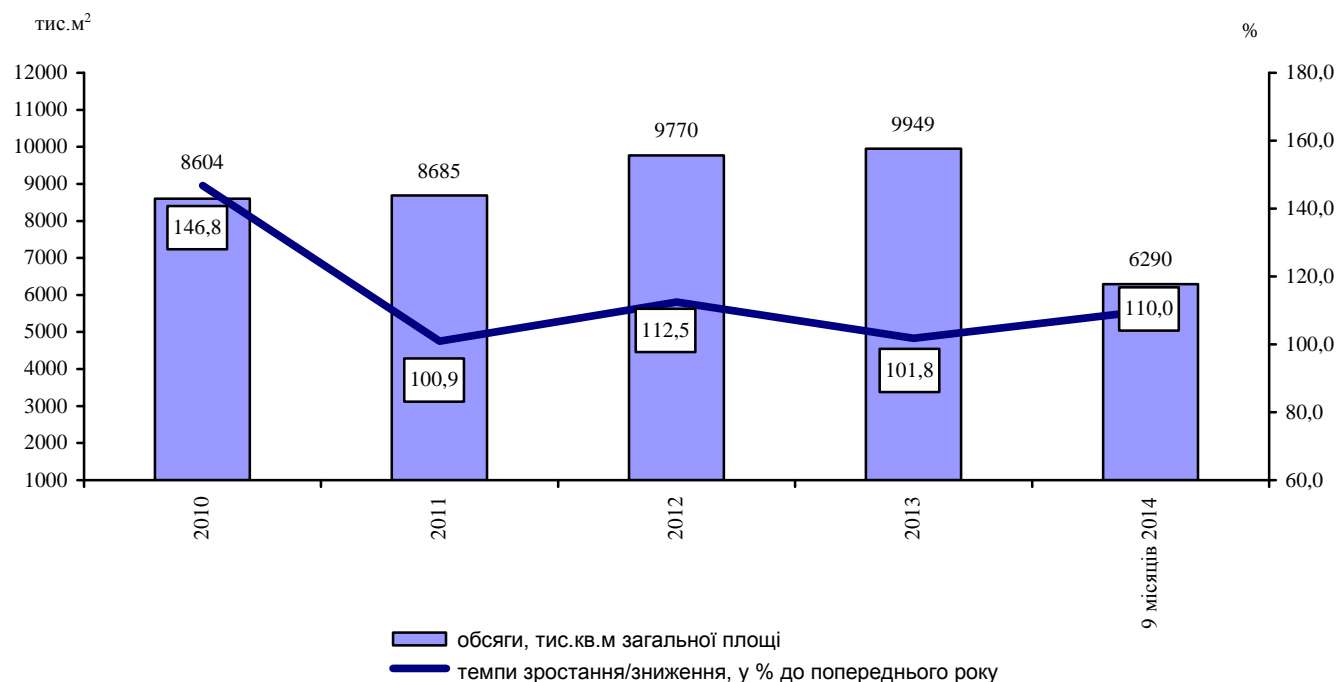
26

	Тис.м ² загальної площі	У % до відповід- ного періоду поперед- нього року
2013		
І квартал	1743	92,0
І півріччя	3150	82,8
9 місяців	5718	93,9
рік	9949	101,8
2014		
І квартал	2008	115,2
І півріччя	4055	128,7
9 місяців	6290	110,0

	Кількість квартир, прийнятих в експлуата- цію за 9 місяців 2014, од	Середній розмір квартири, м ² загальної площі
Усього	64523	93,7
з них		
однокімнатних	24388	45,6
двокімнатних	17604	71,4
трикімнатних	10356	109,1
чотирикімнатних	5610	160,8

Значну частину (53,3%) загальної площі житла, або 3350,5 тис.м², прийнято в експлуатацію в одноквартирних будинках. У будинках із двома і більше квартирами прийнято відповідно 46,5%, або 2927,8 тис.м², у гуртожитках – 0,2%, або 11,5 тис.м² загальної площі житла.

Прийнято в експлуатацію житла



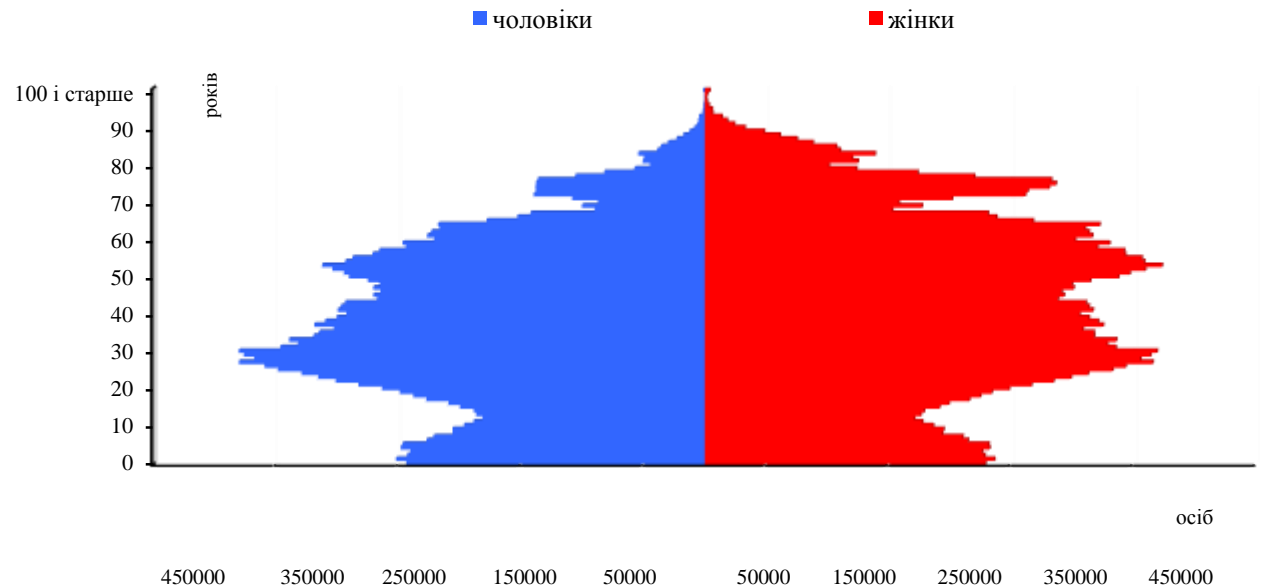
Примітка. Починаючи з 2010 року, з урахуванням загальної площі прийнятого в експлуатацію житла відповідно до порядків (накази Мінрегіону України від 19.03.2013 № 95 та від 24.06.2011 № 91) та Тимчасового порядку (постанова КМУ від 09.09.2009 № 1035).



Чисельність наявного населення (на початок року)

Рік	Тис. осіб	У % до поперед- нього року
2010	43617,2	x
2011	43434,2	99,6
2012	43289,4	99,7
2013	43204,4	99,8
2014	43073,1	99,7
на 1 грудня 2014	42953,9	99,7

Статеві-вікова піраміда населення України на початок 2014 року





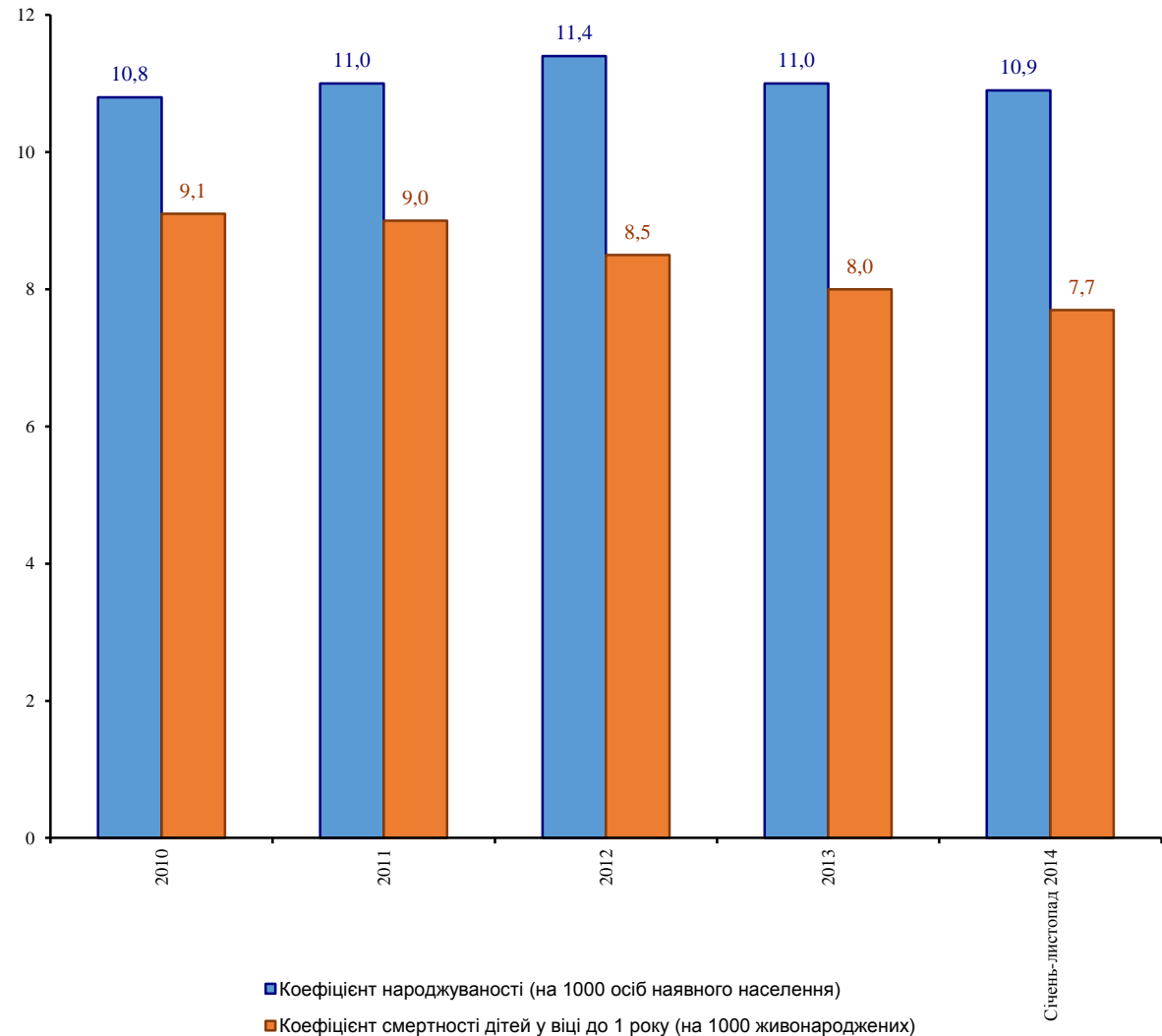
Народилось дітей

Рік	Тис. осіб	У % до попереднього року	На 1000 осіб наявного населення
2010	470,3	x	10,8
2011	474,9	101,0	11,0
2012	491,4	103,5	11,4
2013	475,1	96,7	11,0
2014 січень– листопад	429,7	98,2	10,9

Смертність дітей у віці до 1 року

Рік	Усього померло дітей у віці до 1 року, осіб	На 1000 живонароджених
2010	4323	9,1
2011	4259	9,0
2012	4133	8,5
2013	3839	8,0
2014 січень– листопад	3321	7,7

Народжуваність і смертність дітей у віці до 1 року

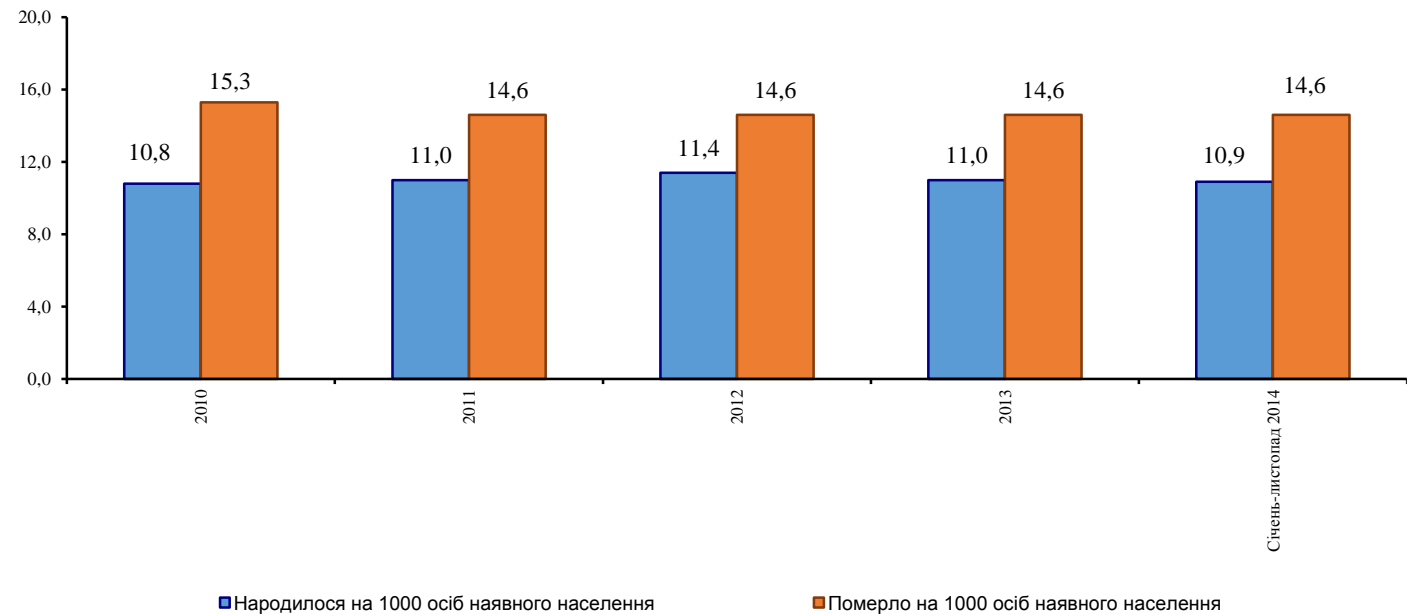




Кількість померлих

	Тис. осіб	У % до попереднього року	Померло на 1000 осіб наявного населення
2010	664,2	x	15,3
2011	631,6	95,1	14,6
2012	630,9	99,9	14,6
2013	630,0	99,9	14,6
2014 січень–листопад	574,8	99,99	14,6

Коефіцієнти народжуваності та смертності



Середня очікувана тривалість життя при народженні¹

	1990	1995	1996	1997	1998	1999	2000	2001	2002	2003	2004	2005	2006	2007	2008	2009	2010	2011	2012	2013
Років	70,4	66,8	67,1	67,7	68,5	68,1	67,7	67,9	68,3	68,2	68,2	68,0	68,1	68,3	68,3	69,3	70,4	71,0	71,2	71,4

¹ З урахуванням Автономної Республіки Крим і м.Севастополя.