



Соціально-економічний розвиток України

за січень–серпень 2014 року

(без урахування тимчасово окупованої території
Автономної Республіки Крим і м.Севастополя)



Державна служба статистики України



Зміст

	Стор.
Основні макроекономічні показники	3
Валовий внутрішній продукт	4
Структура випуску у ринкових цінах	6
Структура валової доданої вартості	7
Зміни споживчих цін та цін виробників	8
Промислове виробництво	9
Виробництво продукції сільського господарства	10
Капітальні інвестиції	13
Прямі іноземні інвестиції	14
Зовнішня торгівля	15
Ринок праці	18
Доходи населення.....	19
Прийняття (введення) в експлуатацію житла	26
Населення	27



Основні макроекономічні показники за січень–серпень 2014 року

3

До відповідного
періоду
попереднього
року

Реальний ВВП (II квартал 2014р.)



4,6%

Обсяг промислової продукції



7,8%

Валова продукція сільського господарства



6,3%

Капітальні інвестиції (січень–червень 2014р.)



17,5%

Експорт товарів та послуг (I півріччя 2014р.)



6,0%

Імпорт товарів та послуг (I півріччя 2014р.)



18,0%

Оборот роздрібної торгівлі



4,0%

Реальний наявний дохід населення (II квартал 2014р.)



1,9%

Реальна заробітна плата



3,1%

Серпень до
грудня
попереднього
року

Індекс цін виробників промислової продукції



24,4%

Індекс споживчих цін



12,9%



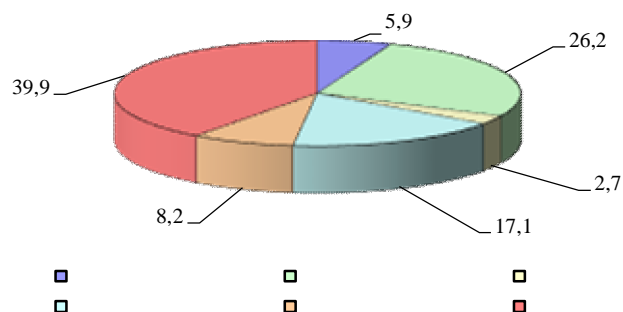
Валовий внутрішній продукт (ВВП)

4

ВВП України

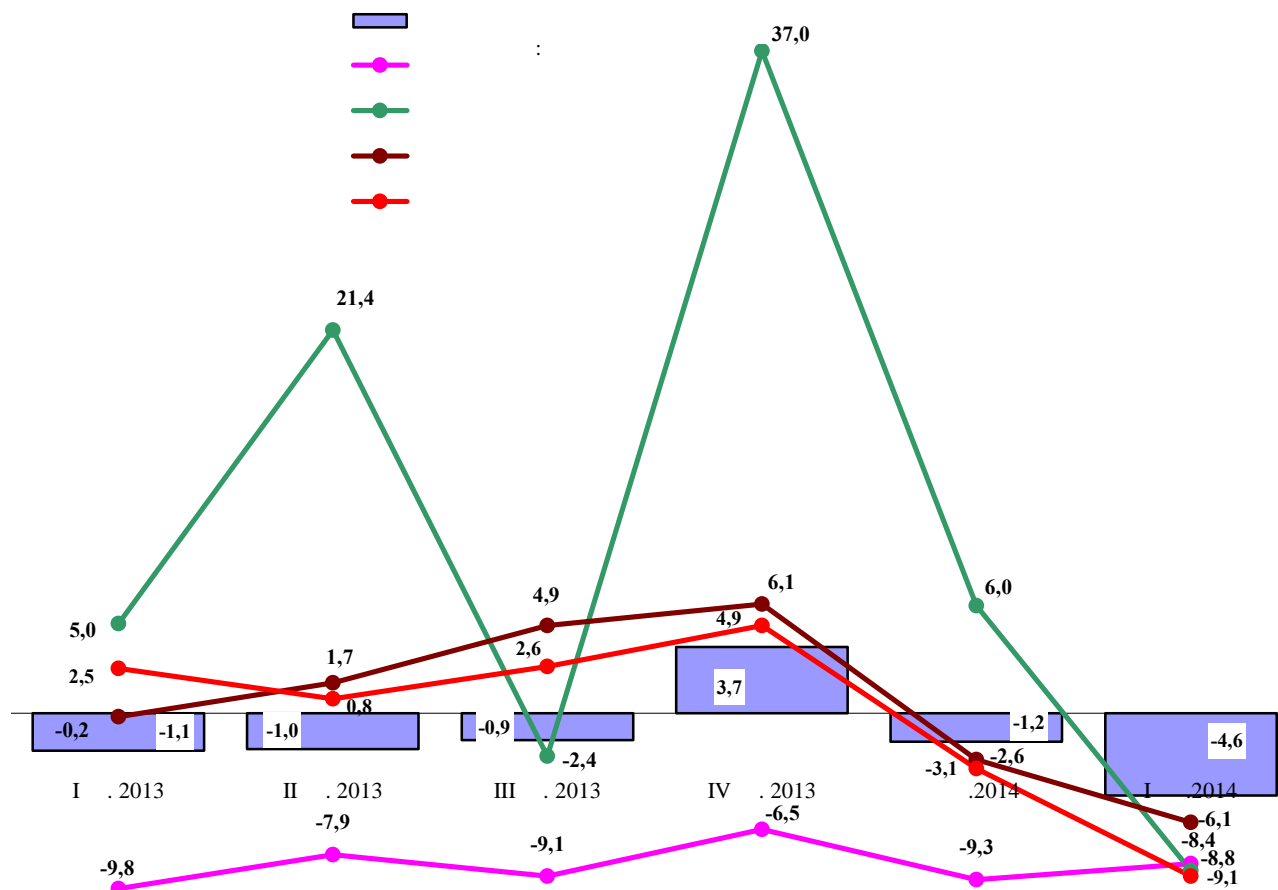
	Млрд.грн.	У постійних цінах 2010 року, відсотків до відповідного періоду попереднього року	
		зміна обсягу	зміна дефлятора
2010	1079,3	4,1	13,7
2011	1300,0	5,5	14,2
2012	1404,7	0,2	7,8
2013	1449,4	0,2	2,9
2014			
I квартал	315,5	61,2	5,8
II квартал	372,8	64,6	11,1

Структура валової доданої вартості
за II квартал 2014 року, %



Номинальний ВВП за II квартал 2014 року склав 372,8 млрд.грн.

Приріст, зниження (-) до відповідного періоду
попереднього року (у постійних цінах 2010 року), %

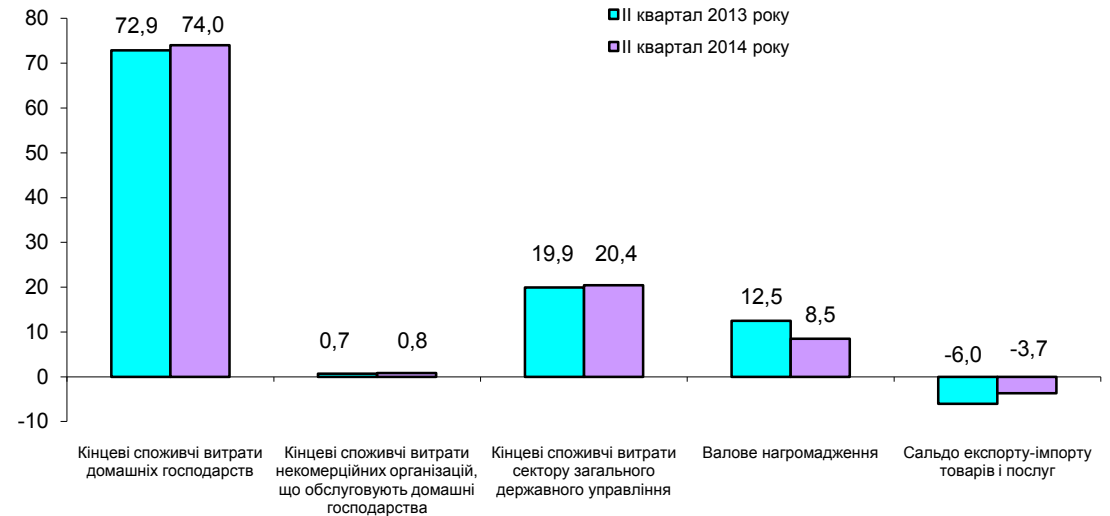




ВВП за категоріями кінцевого використання за II квартал 2014 року

	У фактичних цінах	У постійних цінах 2010 року, відсотків до відповідного кварталу попереднього року	
	млн.грн.	зміна обсягу	зміна дефлятора
Валовий внутрішній продукт	372770	-4,6	11,1
Кінцеві споживчі витрати	354988	-0,2	8,3
домашніх господарств	276104	-2,3	10,3
некомерційних організацій, що обслуговують домашні господарства	2914	5,8	4,7
сектору загального державного управління	75970	6,9	1,9
Валове нагромадження	31713	-52,0	x
валове нагромадження основного капіталу	51756	-18,5	14,6
зміна запасів матеріальних оборотних коштів	-20327	x	13,6
придбання за виключенням вибуття цінностей	284	x	4,8
Сальдо експорту-імпорту товарів і послуг	-13931	x	x
експорт товарів і послуг	202446	-7,4	43,3
імпорт товарів і послуг (-)	216377	-11,3	40,5

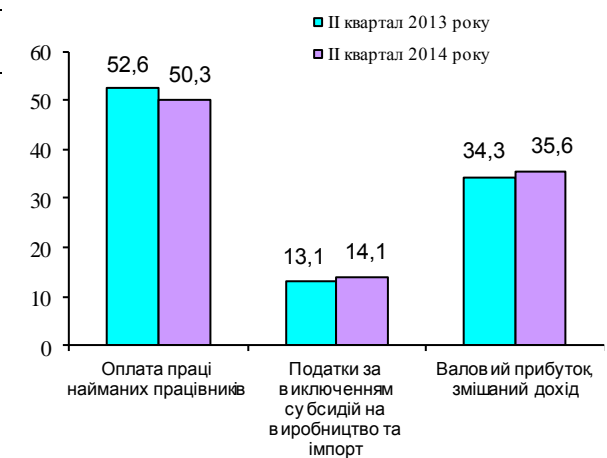
Структура ВВП за категоріями кінцевого використання, %



ВВП за категоріями доходу за II квартал 2014 року

	Млн. грн.	Відсотків до підсумку
Валовий внутрішній продукт	372770	100,0
Оплата праці найманих працівників	187606	50,3
Податки за виключенням субсидій на виробництво та імпорт	52410	14,1
Валовий прибуток, змішаний дохід	132754	35,6

Структура ВВП за категоріями доходу, %

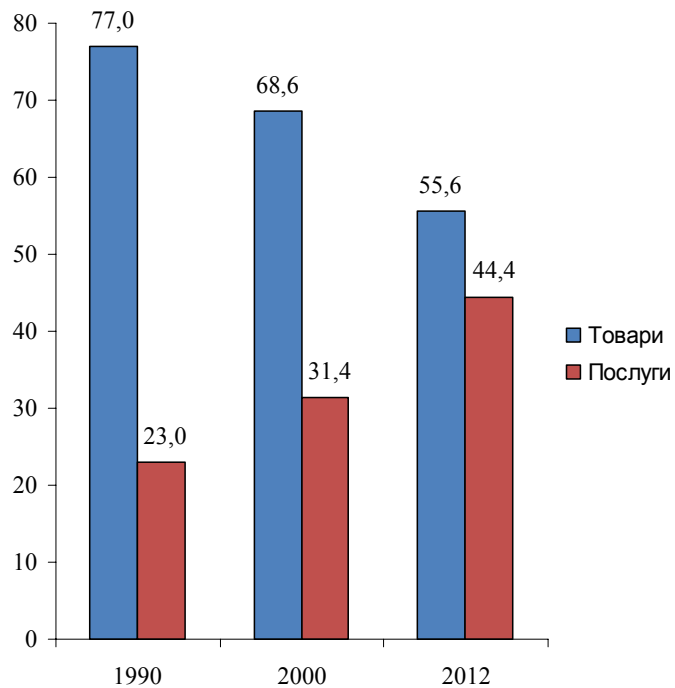




Структура випуску у ринкових цінах, %

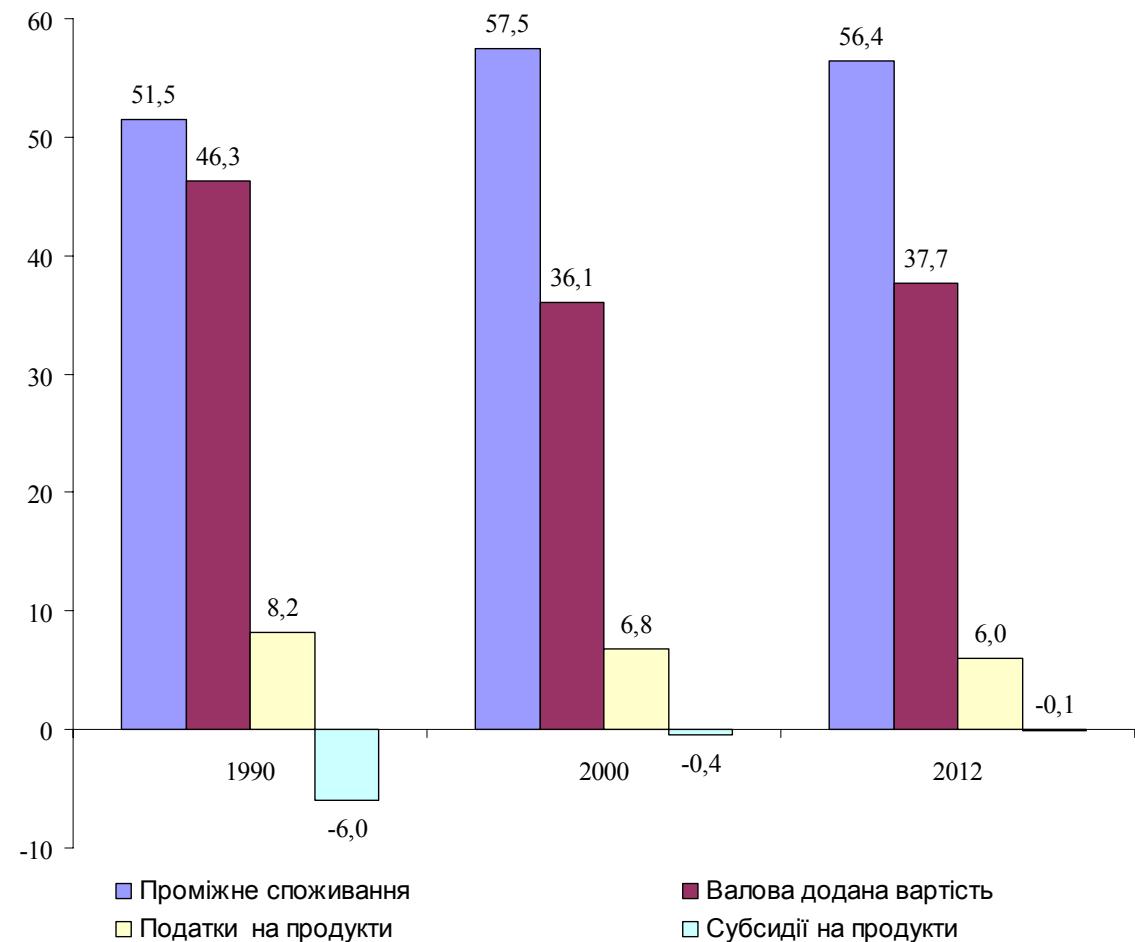
	1990	2000	2012
Проміжне споживання	51,5	57,5	56,4
Валова додана вартість	46,3	36,1	37,7
Податки на продукти	8,2	6,8	6,0
Субсидії на продукти	-6,0	-0,4	-0,1
Усього	100,0	100,0	100,0

Виробництво товарів та послуг, %



Випуск у ринкових цінах за 2012 рік склав 3,3 трлн.грн.

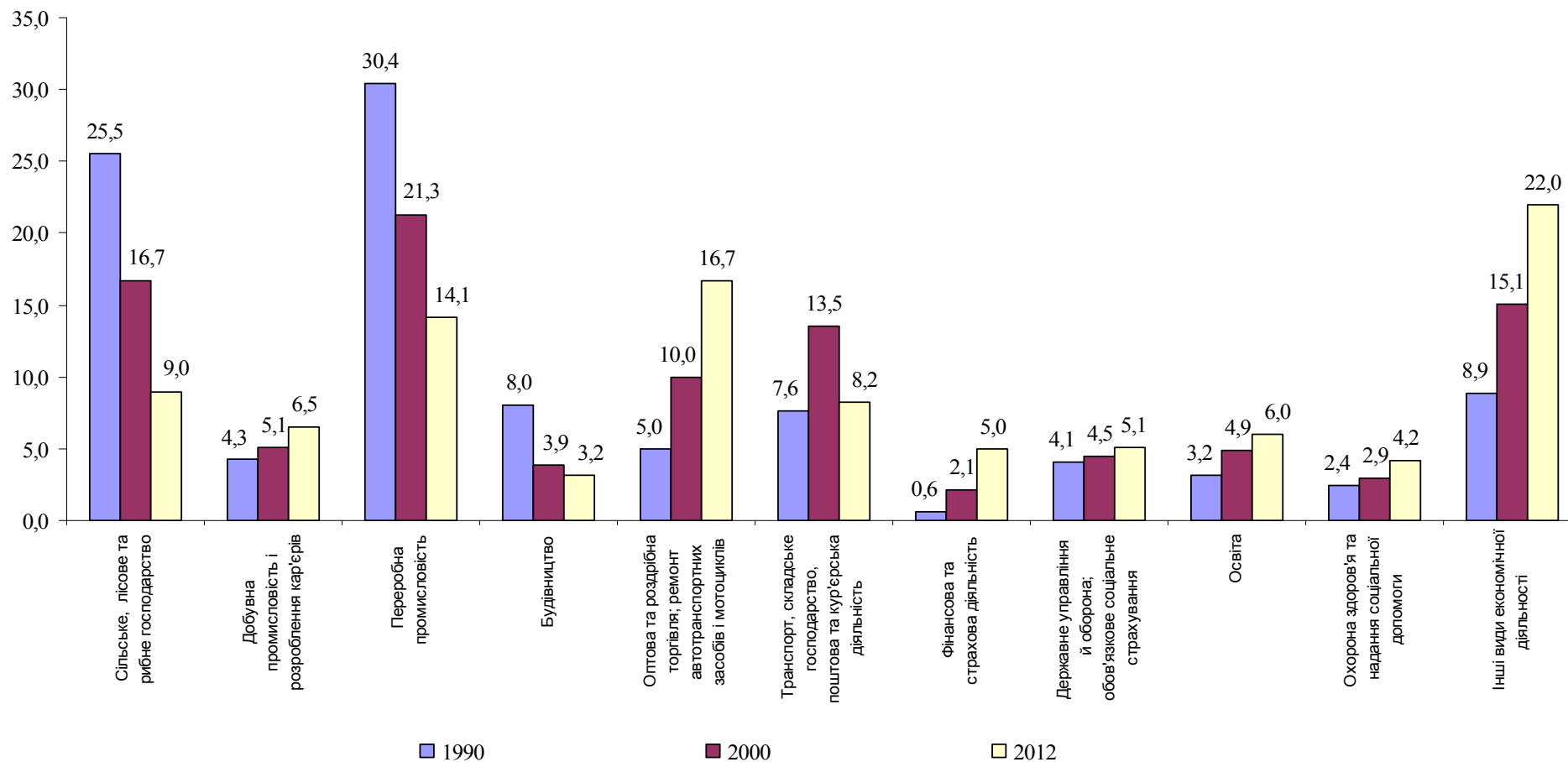
Структура випуску у ринкових цінах, %



¹ З урахуванням Автономної Республіки Крим і м.Севастополя.



Структура валової доданої вартості за видами економічної діяльності, %



¹ З урахуванням Автономної Республіки Крим і м.Севастополя.



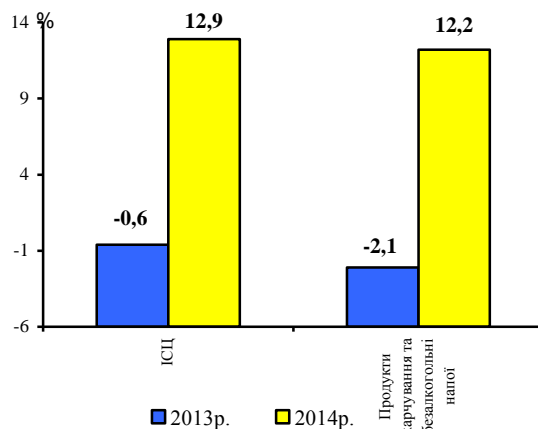
Зміни споживчих цін та цін виробників

8

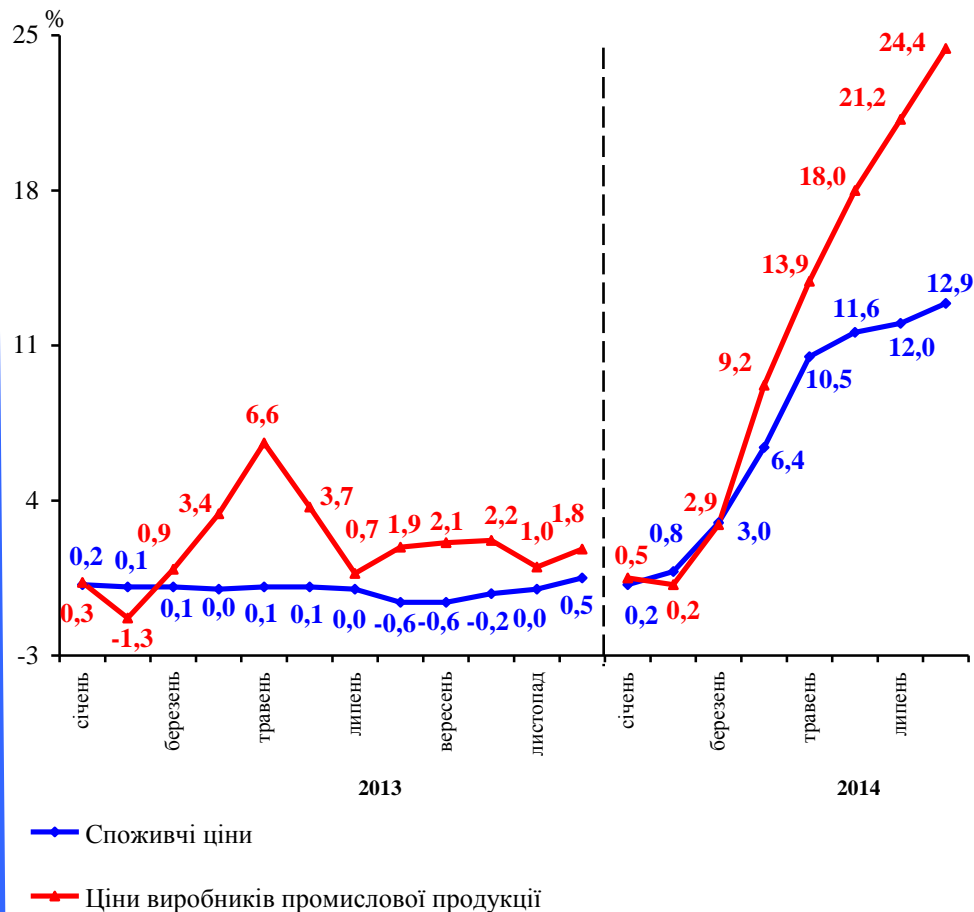
Зміни споживчих цін (грудень до грудня попереднього року, %)

2010	9,4
2011	4,5
2012	-0,2
2013	0,5

Зміни споживчих цін (серпень до грудня попереднього року)



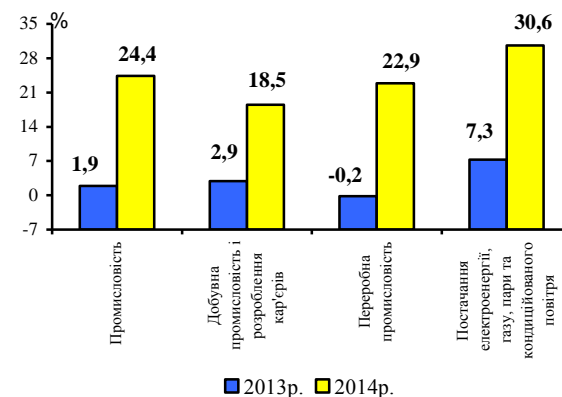
(до грудня попереднього року)



Зміни цін виробників промислової продукції (грудень до грудня попереднього року, %)

2010	18,7
2011	14,2
2012	0,3
2013	1,8

Зміни цін виробників промислової продукції за основними видами промислової діяльності (серпень до грудня попереднього року)





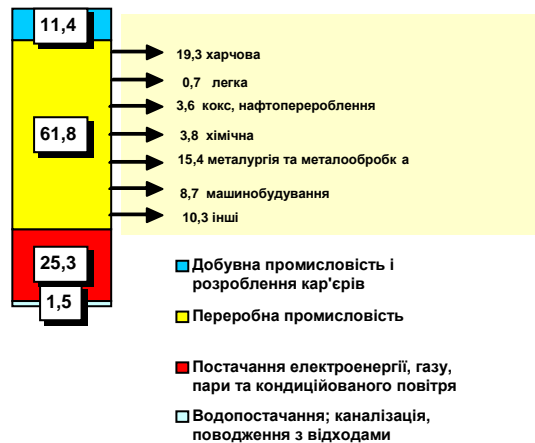
Промислове виробництво

9

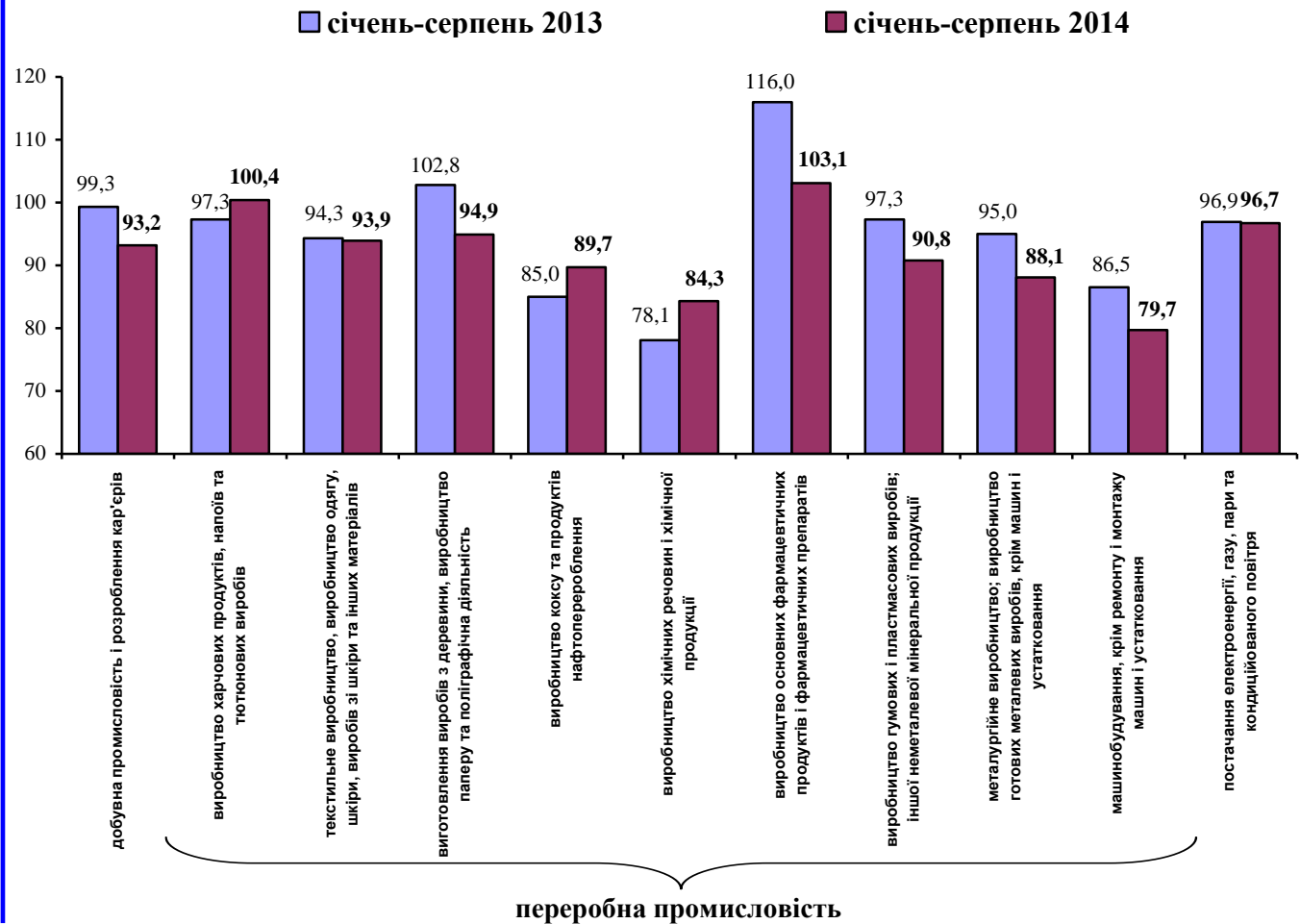
Індекси промислової продукції, %

	Серпень 2014 до липня 2014	Серпень 2014 до серпня 2013	Січень– серпень 2014 до січня– серпня 2013
Промисловість	87,3	78,6	92,2
Добувна промисловість і розроблення кар'єрів	81,9	72,6	93,2
Переробна промисловість	89,8	80,8	90,7
Постачання електроенергії, газу, пари та кондиційованого повітря	87,6	82,7	96,7

Структура реалізованої промислової продукції¹ у 2013 році, %



Індекси промислової продукції за видами діяльності до відповідного періоду попереднього року, %



¹ З урахуванням Автономної Республіки Крим і м.Севастополь.



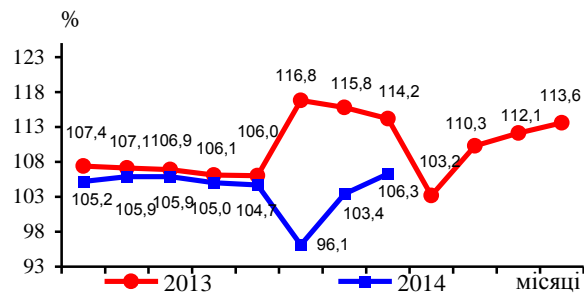
Виробництво продукції сільського господарства

10

Темпи зростання, %

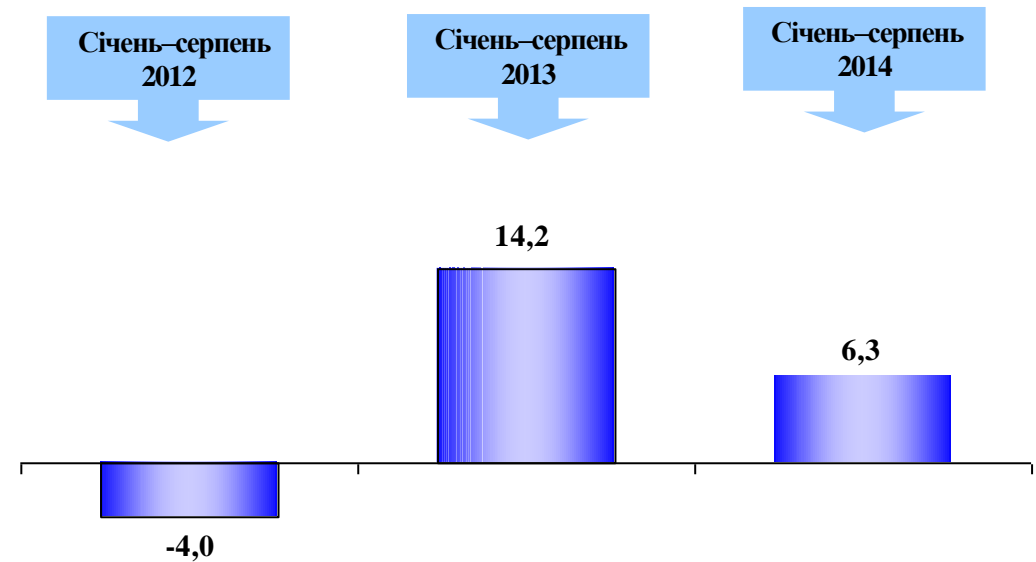
	До попереднього року	До 1990 року
2010	98,6	69,1
2011	120,2	83,0
2012	96,1	79,8
2013	113,6	90,7
січень–серпень 2014	106,3	x

До відповідного періоду попереднього року
(наростаючим підсумком)



Обсяг продукції сільського господарства у фактичних цінах за січень–серпень 2014 року становив 200,5 млрд.грн. (січень–серпень 2013 року – 169,2 млрд.грн.).

Приріст, зниження (–) до відповідного періоду попереднього року, %



За категоріями господарств

сільськогосподарські підприємства
господарства населення

–8,6

–0.3

24,9

6,4

7,1

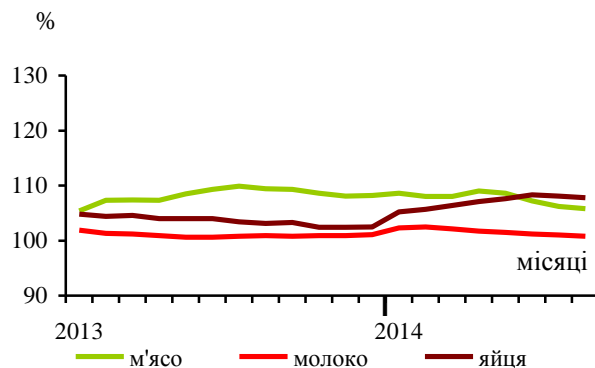
5,6



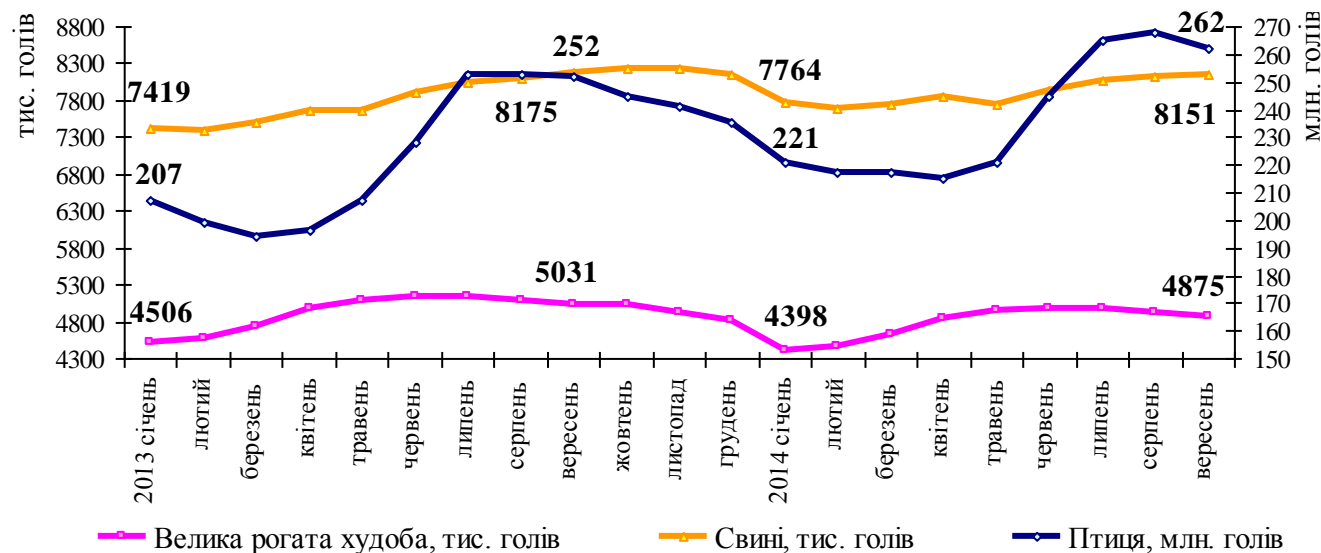
Виробництво основних видів продукції тваринництва

	М'ясо (у живій вазі), млн.т	Молоко, млн.т	Яйця, млрд. шт.
2010	2,7	10,9	16,2
2011	2,8	10,7	17,9
2012	2,9	11,1	18,4
2013	3,2	11,2	19,1
січень–серпень 2014	2,0	7,8	14,2

До відповідного періоду попереднього року
(наростаючим підсумком)



Поголів'я основних видів худоби та птиці (на початок місяця)



Приріст, зниження (–) виробництва основних видів продукції тваринництва за січень–серпень (до відповідного періоду попереднього року), %

	2012	2013	2014
М'ясо (у живій вазі)	0,5	9,4	5,8
Молоко	2,5	0,9	0,8
Яйця	1,7	3,1	7,8



Виробництво продукції сільського господарства

12

Виробництво основних сільськогосподарських культур, млн.т

	2010	2012	2013
Зернові культури ¹	37,9	45,3	62,3
Цукрові буряки (фабричні)	13,7	18,4	10,8
Соняшник на зерно ¹	6,7	8,3	10,9
Картопля	18,3	22,9	21,9
Овочі	7,7	9,6	9,4

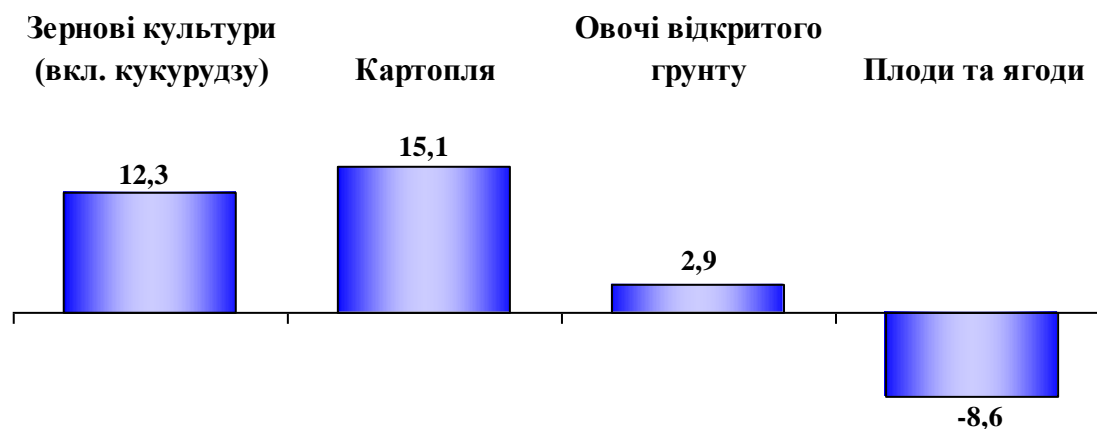
Урожайність, ц з 1 га

	2010	2012	2013
Зернові культури ¹	27,2	31,8	40,6
Цукрові буряки (фабричні)	279,5	410,8	398,9
Соняшник на зерно ¹	15,0	16,6	21,9
Картопля	132,4	161,4	159,5
Овочі	173,7	200,6	199,7

¹ У вазі після доробки.

Станом на 1 вересня 2014 року намолочено 36,3 млн.т зерна (у початково оприбуткованій вазі); накопано 16,7 млн.т картоплі; зібрано 4,7 млн.т овочів відкритого ґрунту та 0,9 млн.т плодів та ягід.

Приріст, зниження (–) виробництва основних сільськогосподарських культур станом на 1 вересня 2014 року до відповідної дати 2013 року, %



Урожайність, ц з 1 га

36,7

177

178

93,0

Приріст, зниження (–) до відповідної дати 2013 року, ц

5,2

25

8

–8,6

Зібрана площа, тис.га

9868,7

948,9

265,6

101,9

Приріст, зниження (–) до відповідної дати 2013 року, %

–3,6

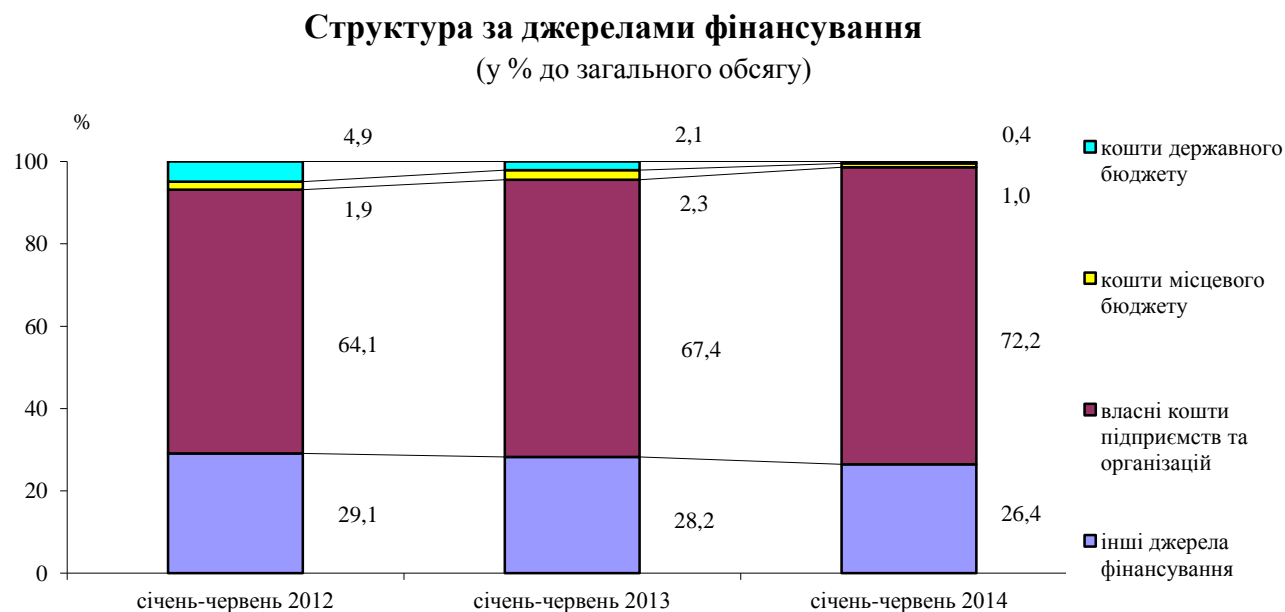
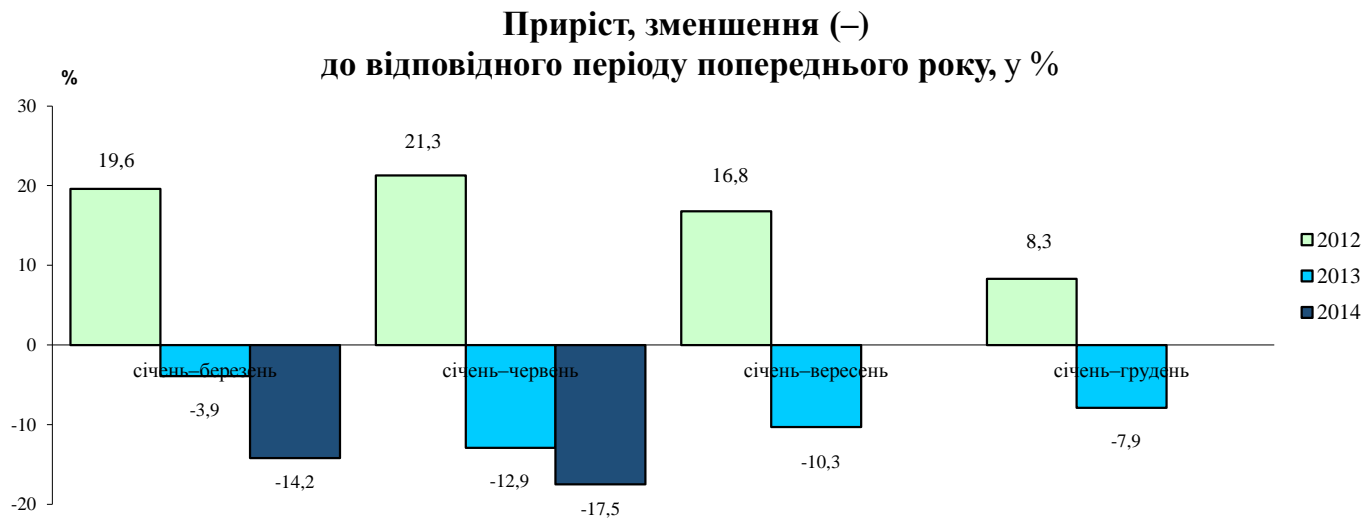
–0,8

–2,1

–0,1



	Млн.грн.	У % до відповідного періоду попереднього року
2012		
січень–березень	44556,8	119,6
січень–червень	103104,9	121,3
січень–вересень	165808,4	116,8
січень–грудень	244214,6	108,3
2013		
січень–березень	44594,9	96,1
січень–червень	93509,0	87,1
січень–вересень	154067,0	89,7
січень–грудень	231322,6	92,1
2014		
січень–березень	40809,9	85,8
січень–червень	86860,0	82,5





Приріст (зниження) прямих інвестицій

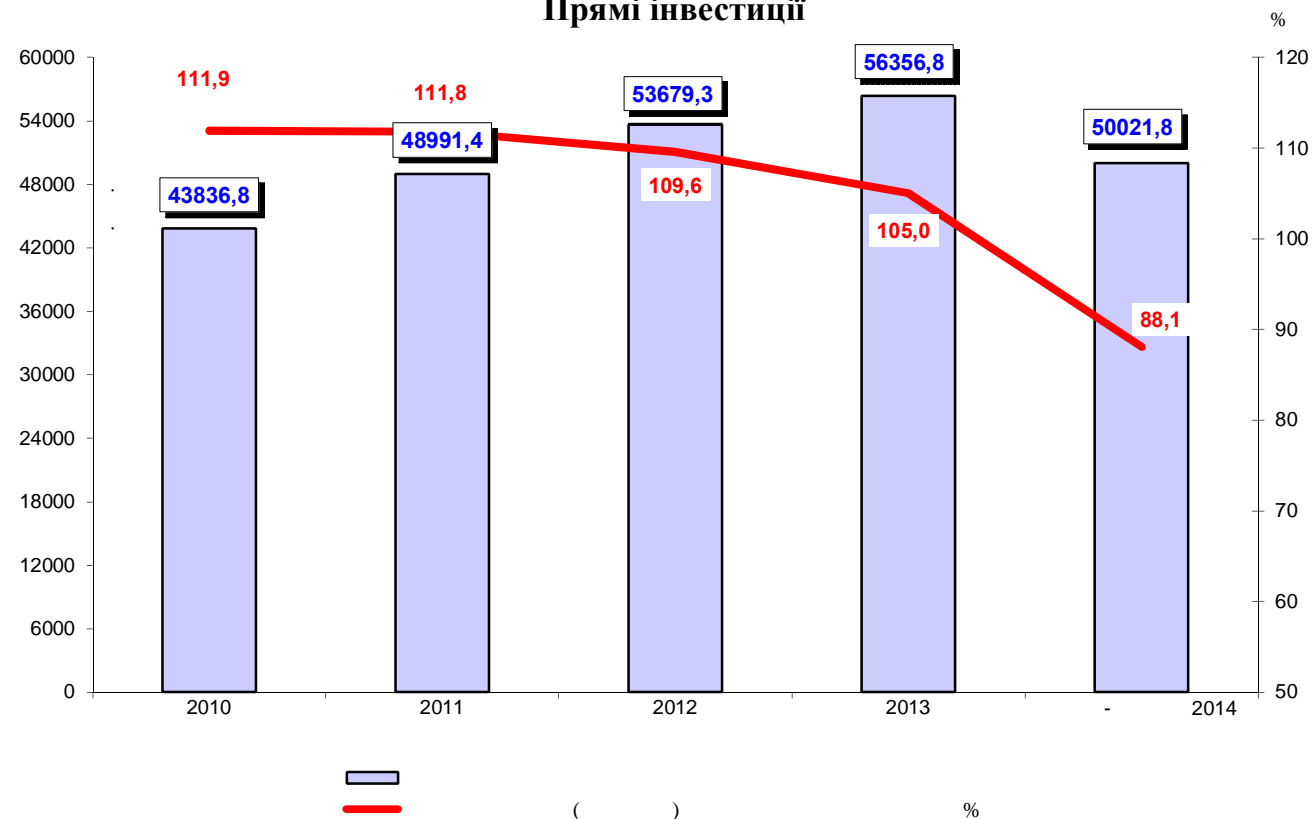
	Млн.дол. США	У % до відповідного періоду попереднього року
2010	4661,1	
2011	5154,6	110,6
2012	4687,9	90,9
2013	2677,5	57,1
січень- червень 2014	66767,6	

Прямі інвестиції на одну особу населення

(,)

2010	1011,1
2011	1134,3
2012	1246,1
2013	1311,6
січень-червень 2014	1164,1

Прямі інвестиції



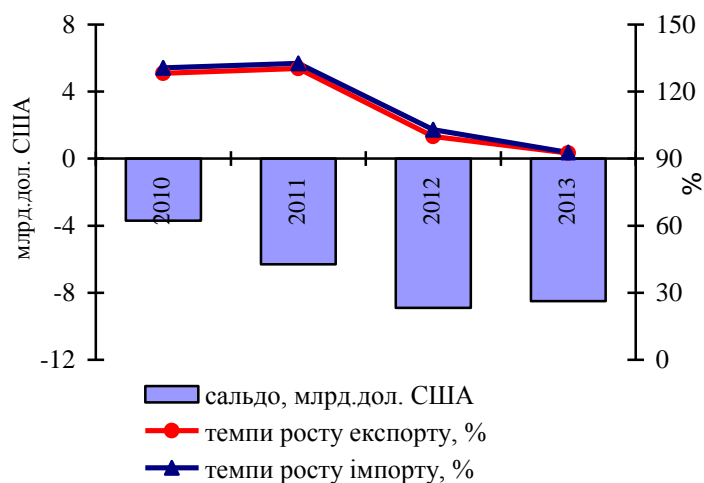
Станом на 1 липня 2014 року найбільші країни-інвестори: Кіпр – 15699,4 млн.дол. (31,4%), Німеччина – 5943,0 млн.дол. (11,9%), Нідерланди – 5349,9 млн.дол. (10,7%), Російська Федерація – 3051,9 млн.дол. США (6,1%).



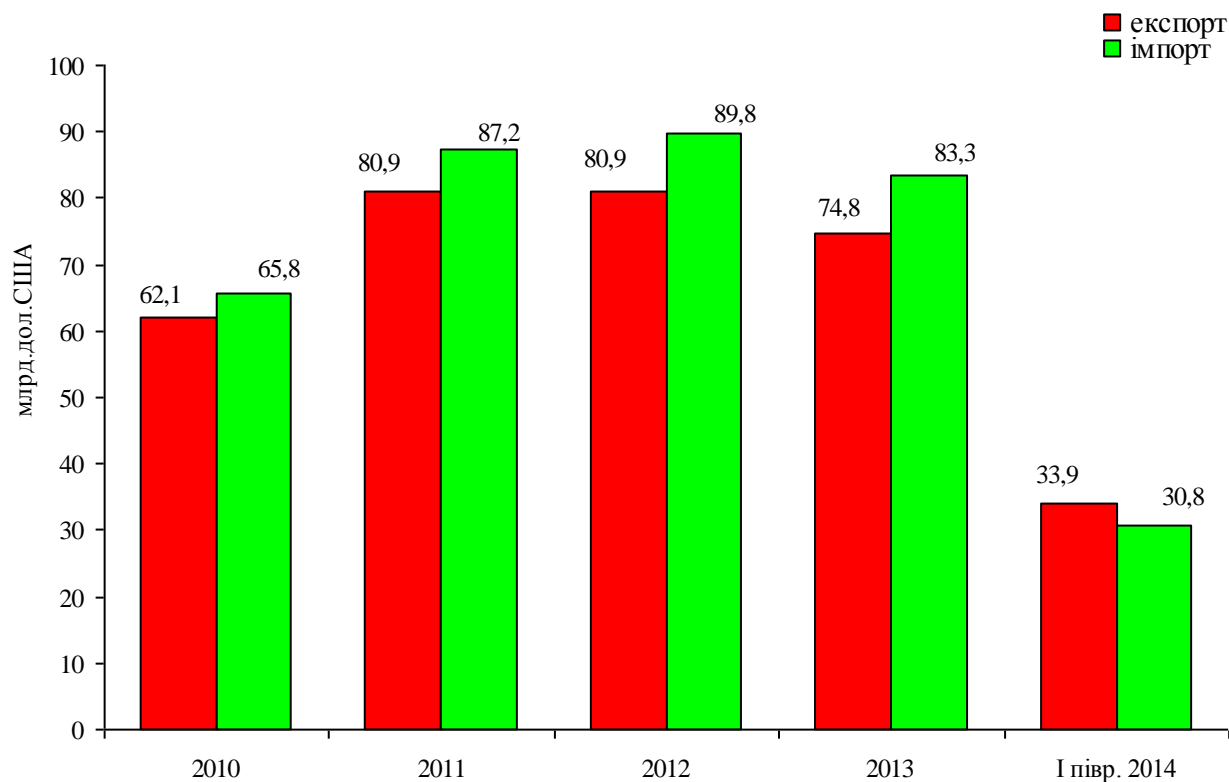
Темпи зростання (зменшення) обсягів торгівлі товарами і послугами до попереднього періоду, %

Сальдо,
млн.дол.
США

	експорт	імпорт	
2010	128,2	130,6	-3628,4
2011	130,3	132,7	-6290,6
2012	99,9	102,9	-8878,8
2013	92,5	92,8	-8514,3
I півріччя 2014	94,0	82,0	3039,3



Динаміка обсягів експорту–імпорту товарів і послуг



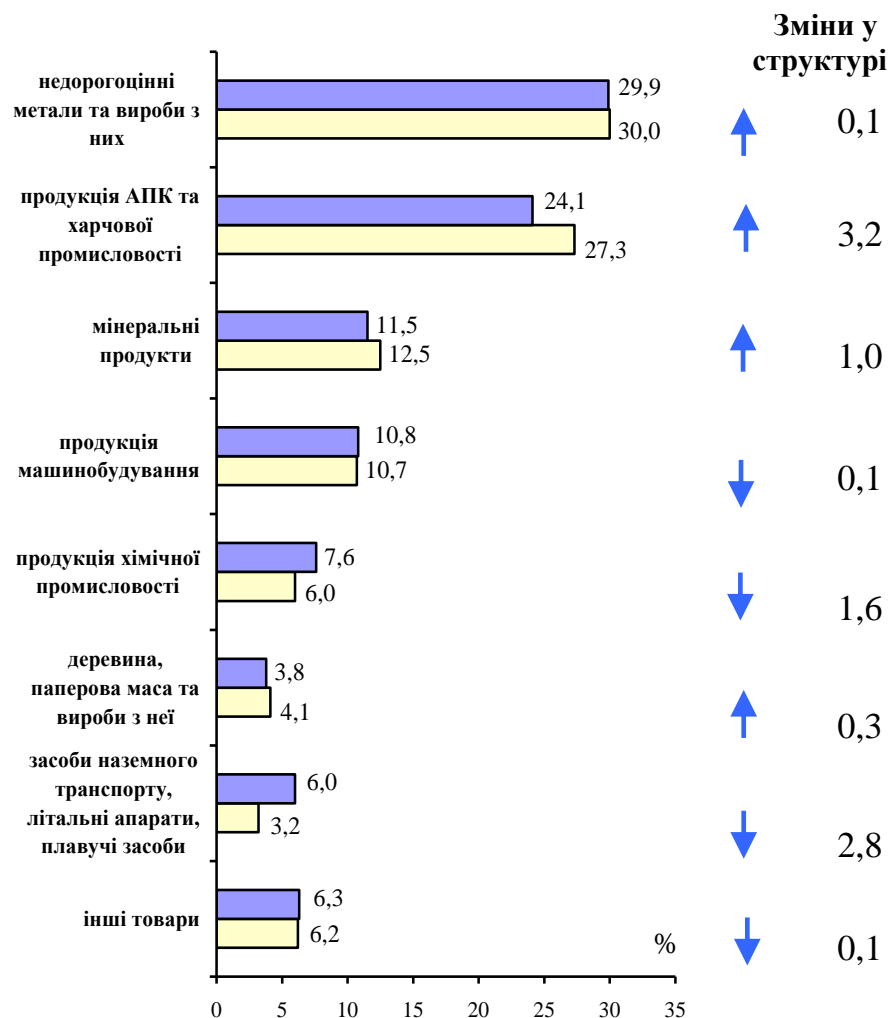
експорт	+28,2	+30,3	-0,1	-7,5	-6,0
імпорт	+30,6	+32,7	+2,9	-7,2	-18,0



Структура експорту товарів

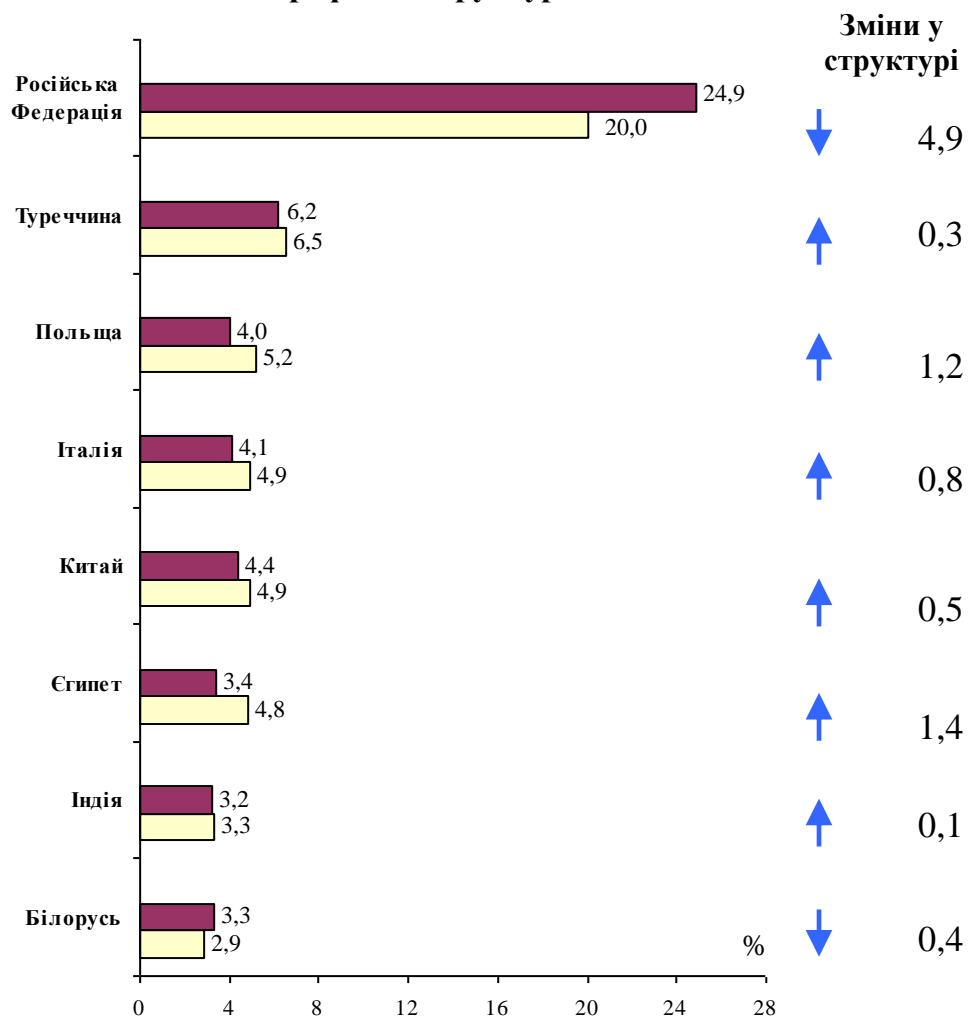
16

Товарна структура



■ січень—липень 2013 ■ січень—липень 2014

Географічна структура



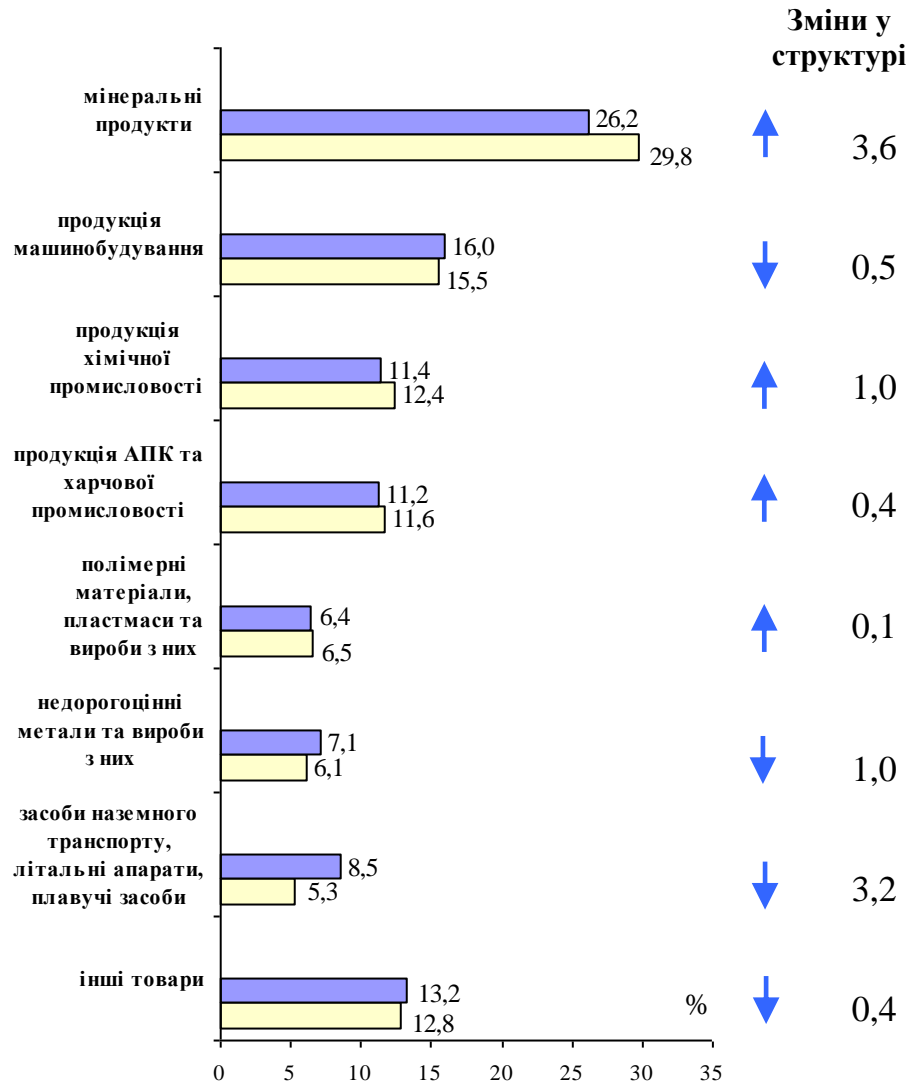
■ січень—липень 2013 ■ січень—липень 2014



Структура імпорту товарів

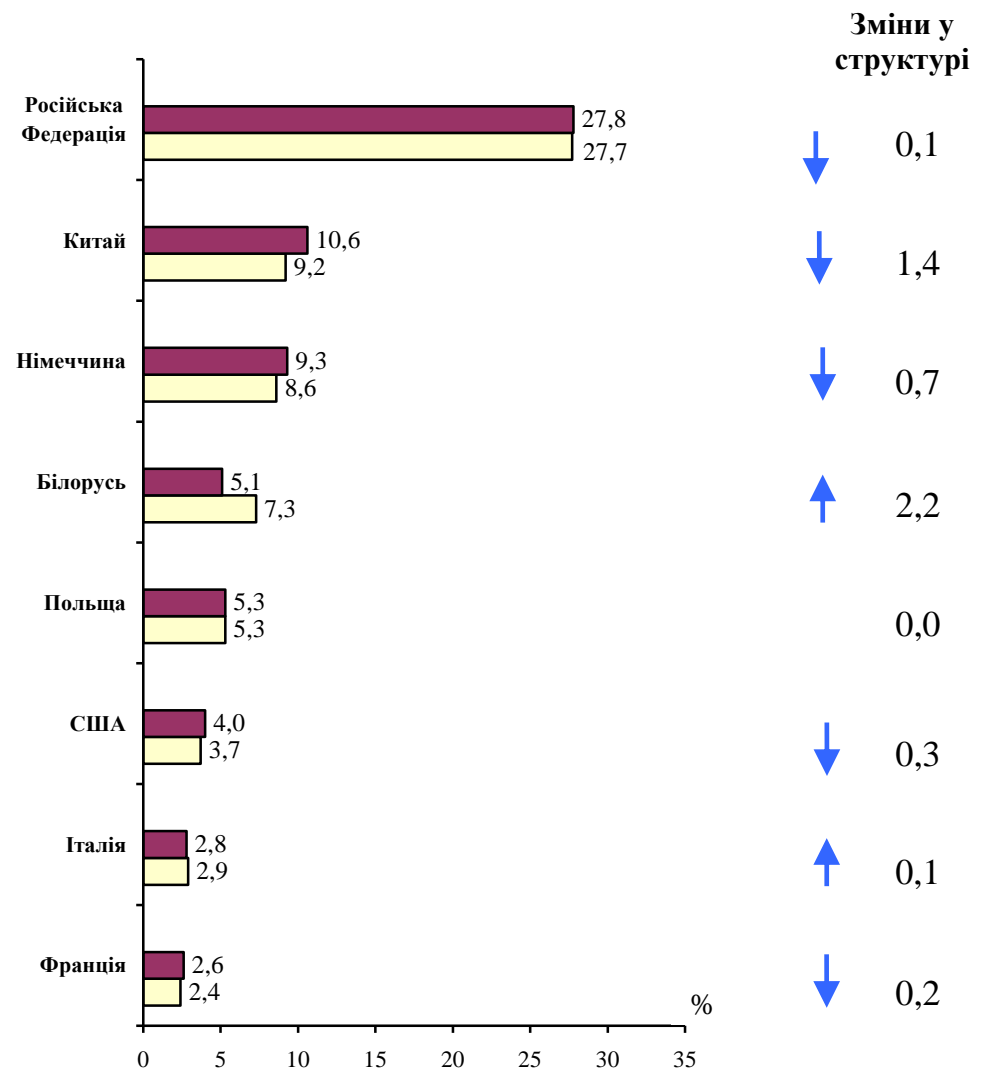
17

Товарна структура



■ січень—липень 2013 ■ січень—липень 2014

Географічна структура



■ січень—липень 2013 ■ січень—липень 2014



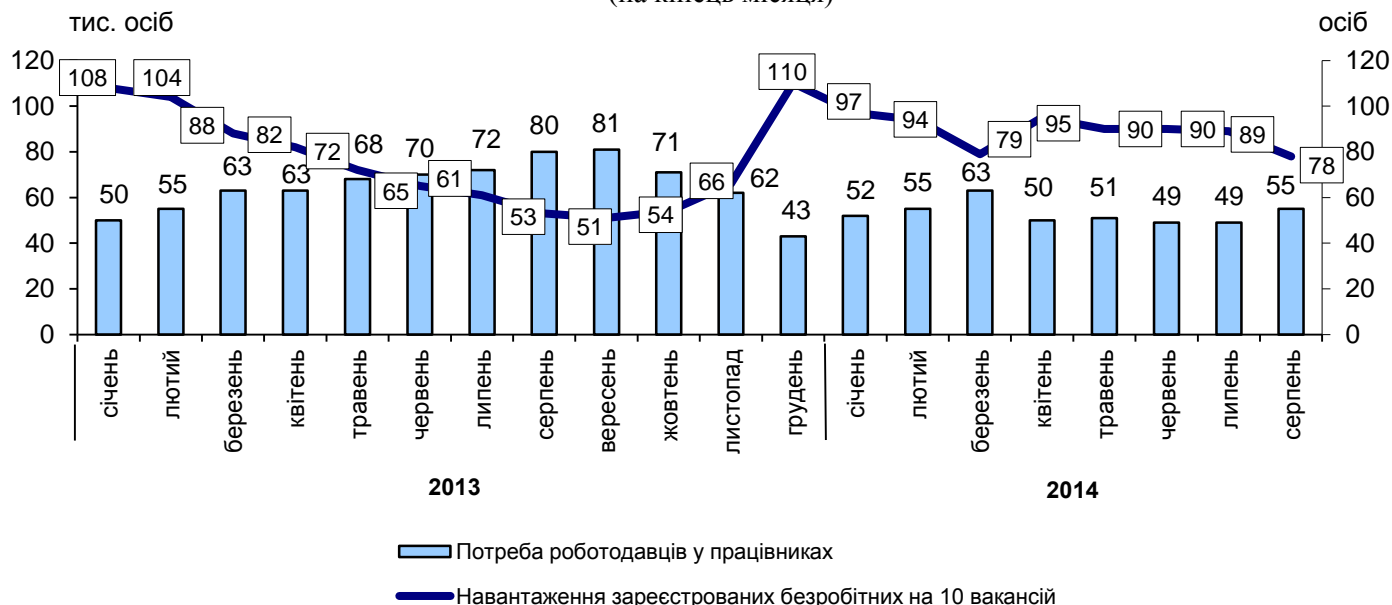
Економічна активність населення працездатного віку (у середньому за I квартал)

	2013	2014
Зайняте населення, тис. осіб	17672	17385
Рівень зайнятості, у %	66,4	65,2
Безробітне населення (за методологією МОП), тис. осіб	1684	1805
Зареєстровані безробітні, тис. осіб	542	500
Рівень безробіття (за методологією МОП), у %	8,7	9,4
Рівень зареєстрованого безробіття, у % до економічно активного населення працездатного віку	2,8	2,6
Економічно неактивне населення, тис. осіб	7241	7463

Рівень безробіття за методологією МОП за I квартал 2014 року:

- в Україні 9,0%
- у країнах (27) Євросоюзу 10,4%

Попит і пропозиція робочої сили на зареєстрованому ринку праці (на кінець місяця)



Кількість зареєстрованих безробітних на кінець серпня:

	2013	2014
• тис. осіб	423	426
• у % до населення працездатного віку	1,6	1,6
Середній розмір допомоги по безробіттю у серпні, грн.	1115	1185

Примітка. Інформацію щодо попиту та пропозиції робочої сили за червень 2014 року наведено без урахування даних по Слов'янському міському центру зайнятості Донецької області. В інформації за серпень 2014 року дані по Луганській області враховані на кінець липня.

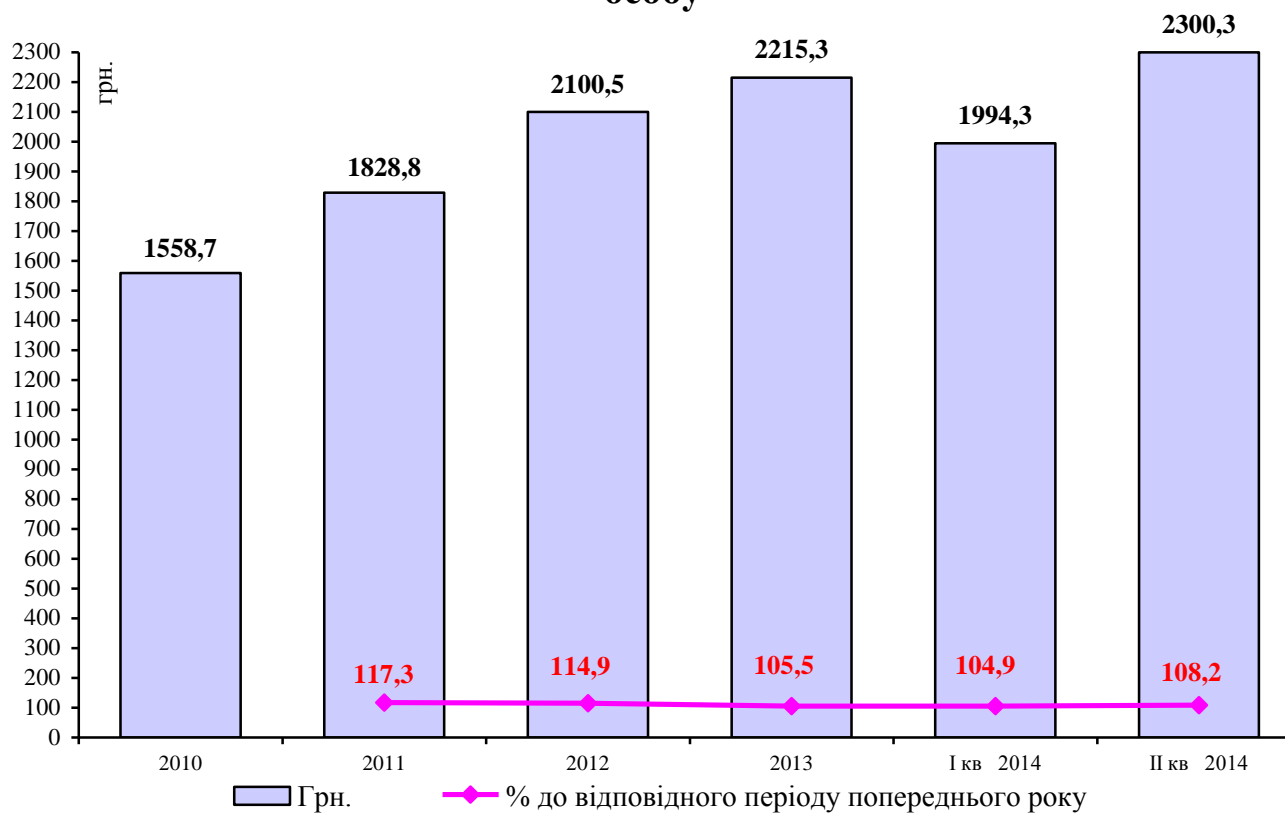


Найвний дохід¹

	Млрд.грн.	У % до відповідного періоду попереднього року
2010	858,0	...
2011	1003,0	117,9
2012	1149,2	114,6
2013	1209,3	105,2
2014		
І квартал	257,6	104,6
II квартал	296,9	107,9

Найвний дохід у II кварталі 2014 році склав 296,9 млрд.грн., що на 7,9% більше, ніж у II кварталі 2013 року.

Середньомісячний найвний дохід у розрахунку на одну особу¹



¹ За 2010-2013 роки дані наведено з урахуванням Автономної Республіки Крим і м.Севастополя, за I та II квартали 2014 року - без урахування тимчасово окупованої території Автономної Республіки Крим і м.Севастополя.



Темпи зростання реального наявного доходу населення¹, %

	До відповідного періоду попереднього року
2010	...
2011	108,2
2012	113,9
2013	105,5
2014	
І квартал	102,8
II квартал	98,1

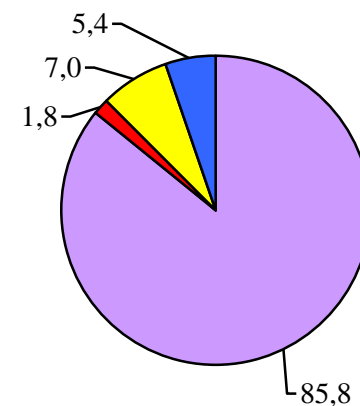
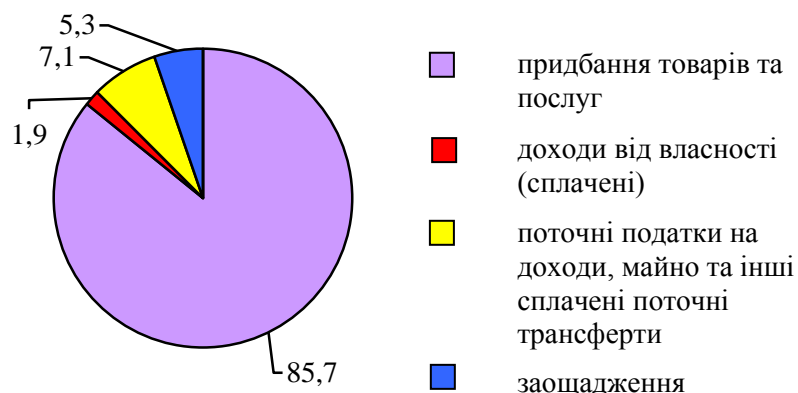
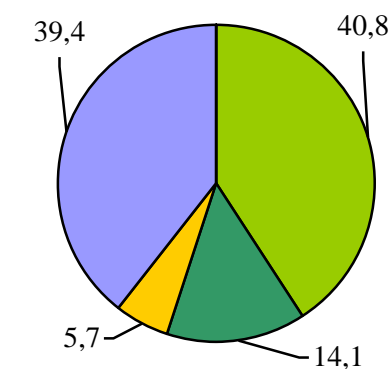
II квартал 2013 року

Структура доходів



II квартал 2014 року

Структура витрат та заощаджень



¹ За 2010-2013 роки дані наведено з урахуванням Автономної Республіки Крим і м.Севастополя, за I та II квартали 2014 року - без урахування тимчасово окупованої території Автономної Республіки Крим і м.Севастополя.

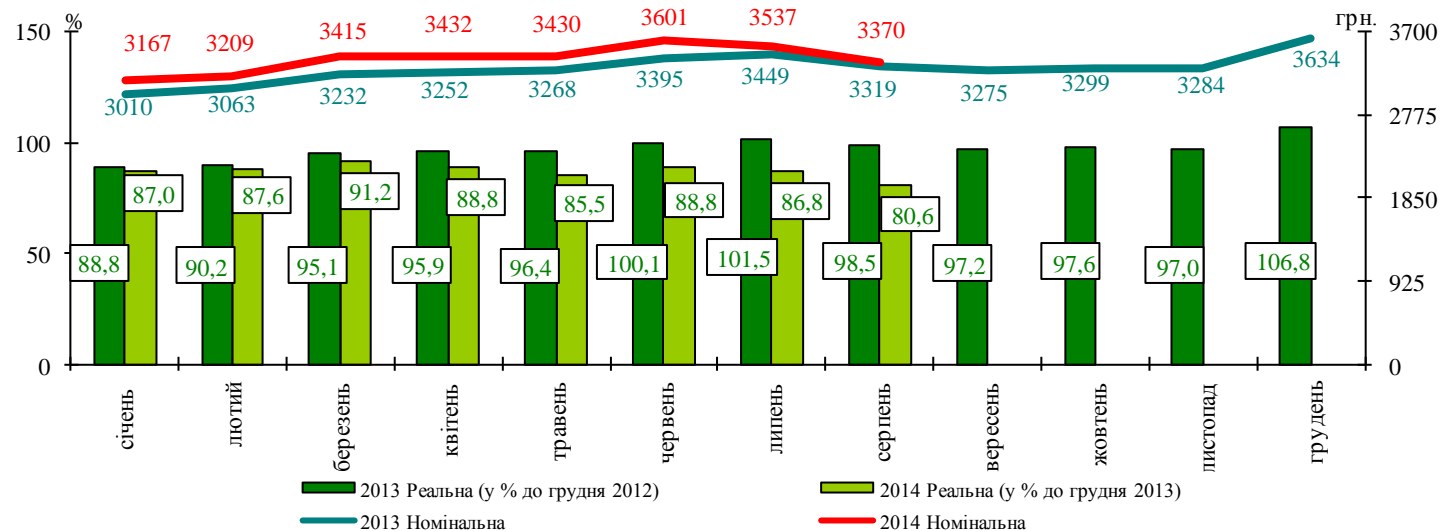


Середньомісячна номінальна та реальна заробітна плата

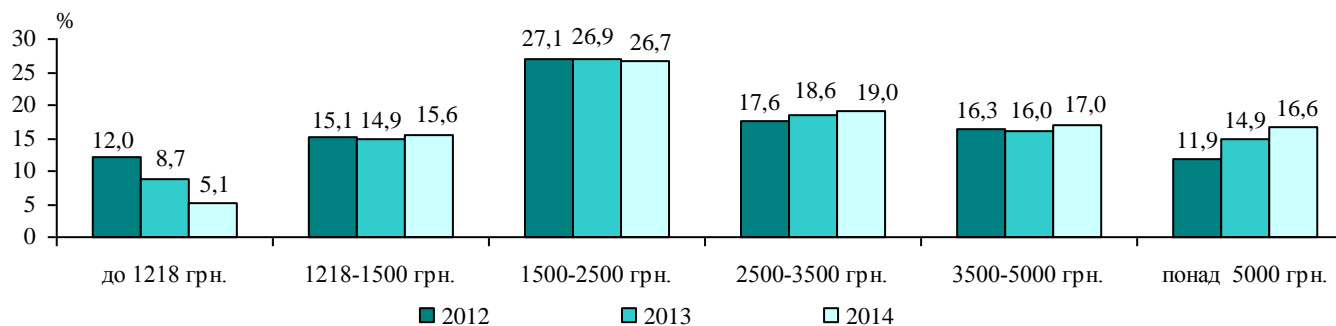
	Грн.	У % до відповідного періоду попереднього року	
		номі- нальна	реальна
2010	2250	x	110,2
2011	2647	117,7	108,7
2012	3041	114,9	114,4
2013	3282	107,9	108,2
2014	3399	104,9	96,9
січень– серпень	3399	104,9	96,9

2014 рік
Мінімальна заробітна плата та
прожитковий мінімум на
працездатну особу 1218 грн.

Динаміка номінальної та реальної заробітної плати



Розподіл працівників за рівнем заробітної плати у червні

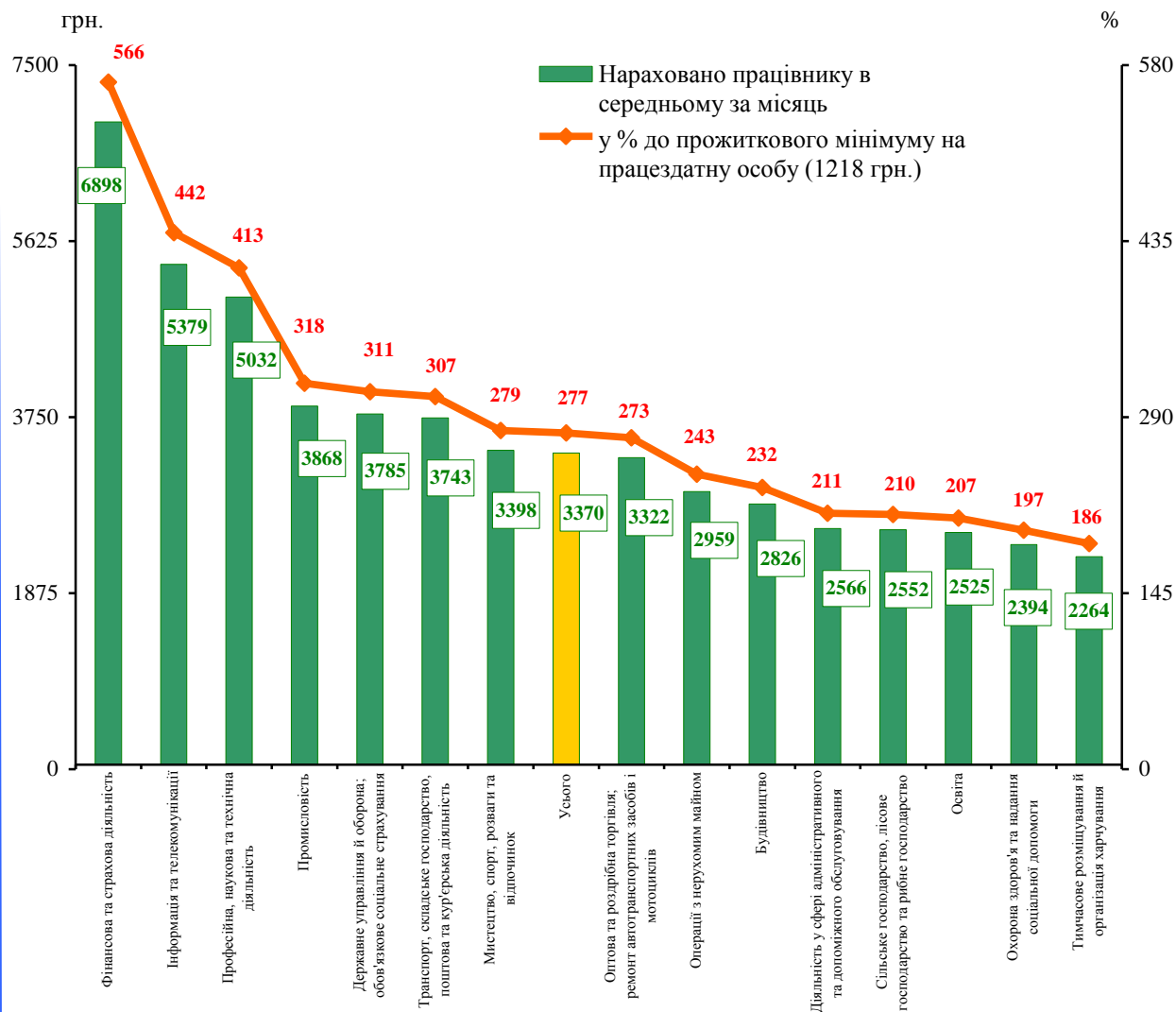




**Заробітна плата штатних працівників
за видами економічної діяльності
за серпень 2014 року**

	Нараховано працівнику в середньому за серпень		
	грн.	у % до	
		серпня 2013	середнього рівня по економіці
Усього	3370	101,5	100,0
Сільське господарство, лісове господарство та рибне господарство	2552	109,0	75,7
Промисловість	3868	101,0	114,8
Будівництво	2826	98,5	83,9
Оптова та роздрібна торгівля; ремонт автотранспортних засобів і мотоциклів	3322	108,4	98,6
Транспорт, складське господарство, поштова та кур'єрська діяльність	3743	101,4	111,1
Тимчасове розміщування й організація харчування	2264	100,4	67,2
Інформація та телекомунікації	5379	114,4	159,6
Фінансова та страхова діяльність	6898	108,7	204,7
Операції з нерухомим майном	2959	105,7	87,8
Професійна, наукова та технічна діяльність	5032	112,1	149,3
Діяльність у сфері адміністративного та допоміжного обслуговування	2566	99,4	76,2
Державне управління й оборона; обов'язкове соціальне страхування	3785	90,1	112,3
Освіта	2525	99,4	74,9
Охорона здоров'я та надання соціальної допомоги	2394	99,2	71,0
Мистецтво, спорт, розваги та відпочинок	3398	104,2	100,8

**Заробітна плата штатних працівників
за видами економічної діяльності за серпень 2014 року**

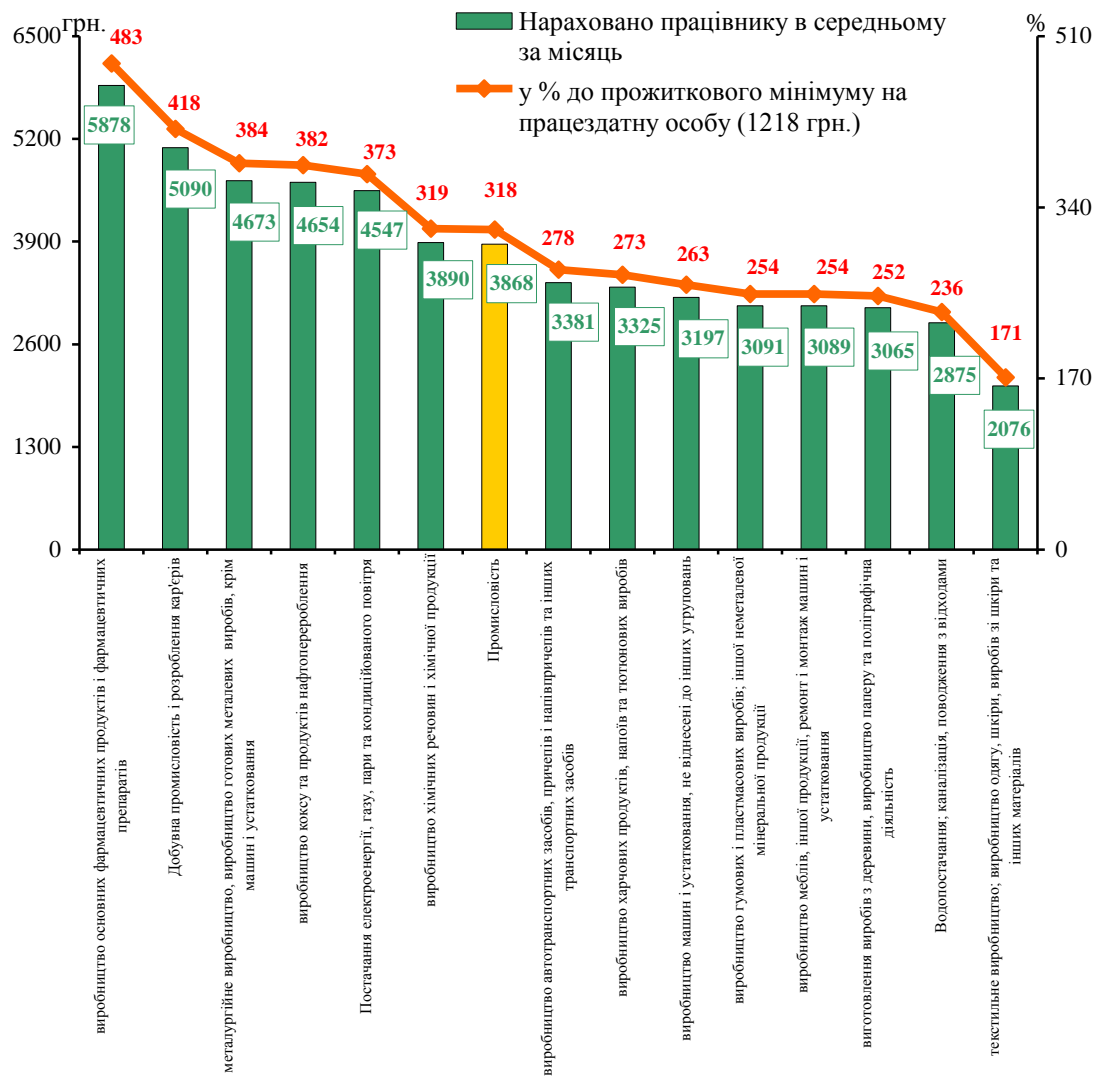




Заробітна плата штатних працівників за видами економічної діяльності промисловості за серпень 2014 року

	Нараховано працівнику в середньому за серпень		
	грн.	у % до	
		серпня 2013	середнього рівня по економіці
Промисловість	3868	101,0	114,8
Добувна промисловість і розроблення кар'єрів	5090	93,5	151,1
Переробна промисловість	3522	104,5	104,5
виробництво харчових продуктів, напоїв та тютюнових виробів	3325	105,6	98,7
текстильне виробництво; виробництво одягу, шкіри, виробів зі шкіри та інших матеріалів	2076	108,2	61,6
виготовлення виробів з деревини, виробництво паперу та поліграфічна діяльність	3065	105,5	90,9
виробництво коксу та продуктів нафтоперероблення	4654	105,3	138,1
виробництво хімічних речовин і хімічної продукції	3890	105,1	115,4
виробництво основних фармацевтичних продуктів і фармацевтичних препаратів	5878	109,8	174,4
виробництво гумових і пластмасових виробів; іншої неметалевої мінеральної продукції	3091	103,3	91,7
металургійне виробництво, виробництво готових металевих виробів, крім машин і устаткування	4673	109,9	138,7
виробництво машин і устаткування, не віднесені до інших угруповань	3197	96,2	94,9
виробництво автотранспортних засобів, причепів і напівпричепів та інших транспортних засобів	3381	102,6	100,3
виробництво меблів, іншої продукції, ремонт і монтаж машин і устаткування	3089	100,5	91,7
Постачання електроенергії, газу, пари та кондиційованого повітря	4547	102,3	135,0
Водопостачання; каналізація, поводження з відходами	2875	99,9	85,3

Заробітна плата штатних працівників за видами економічної діяльності промисловості за серпень 2014 року

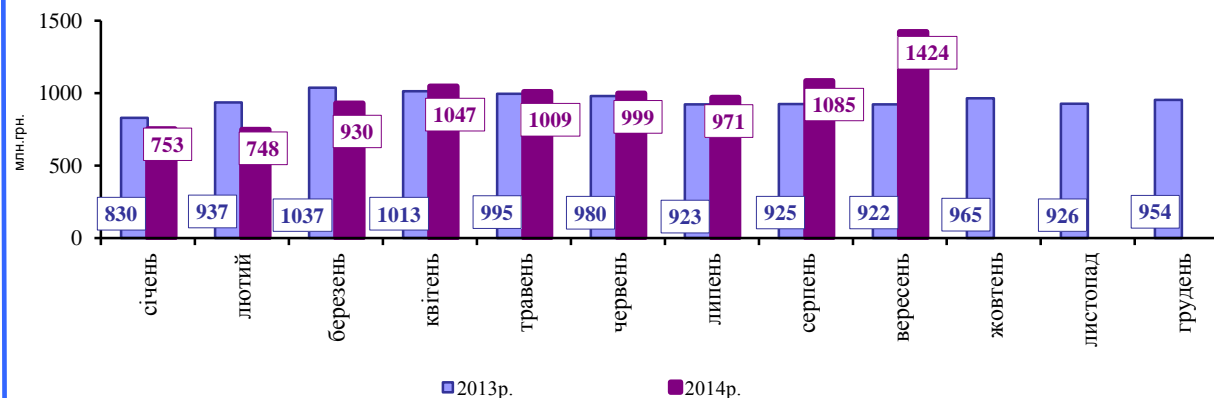




Заборгованість із виплати заробітної плати у 2014 році

	На 1 число, млн.грн.	У % до	
		1 січня	фонду оплати праці попереднього місяця
січень	753	90,7	2,1
лютий	748	99,4	2,4
березень	930	123,5	3,0
квітень	1047	139,0	3,1
травень	1009	133,9	3,0
червень	999	132,7	3,0
липня	971	128,9	2,8
серпня	1085	144,1	3,3
вересня	1424	189,2	4,6

Динаміка суми заборгованості з виплати заробітної плати (станом на 1 число відповідного місяця)



Структура заборгованості з виплати заробітної плати за типами підприємств на 1 вересня 2014 року

	Усього	У тому числі		
		економічно активні	підприємства-банкрути	економічно неактивні
млн.грн.	1424,4	1026,0	363,3	35,1
у % до загальної суми	100,0	72,0	25,5	2,5

Сума невикраденої заробітної плати протягом серпня 2014 року збільшилася на 31,3%, або на 339,6 млн.грн., що відбулося в основному за рахунок підприємств промисловості із добування кам'яного та бурого вугілля (на 142,4 млн.грн.), організацій у сфері охорони здоров'я та надання соціальної допомоги (на 60,8 млн.грн.), освіти (на 36,9 млн.грн.), а також підприємств із виробництва автотранспортних засобів, причепів і напівпричепів та інших транспортних засобів (на 26,1 млн.грн.).

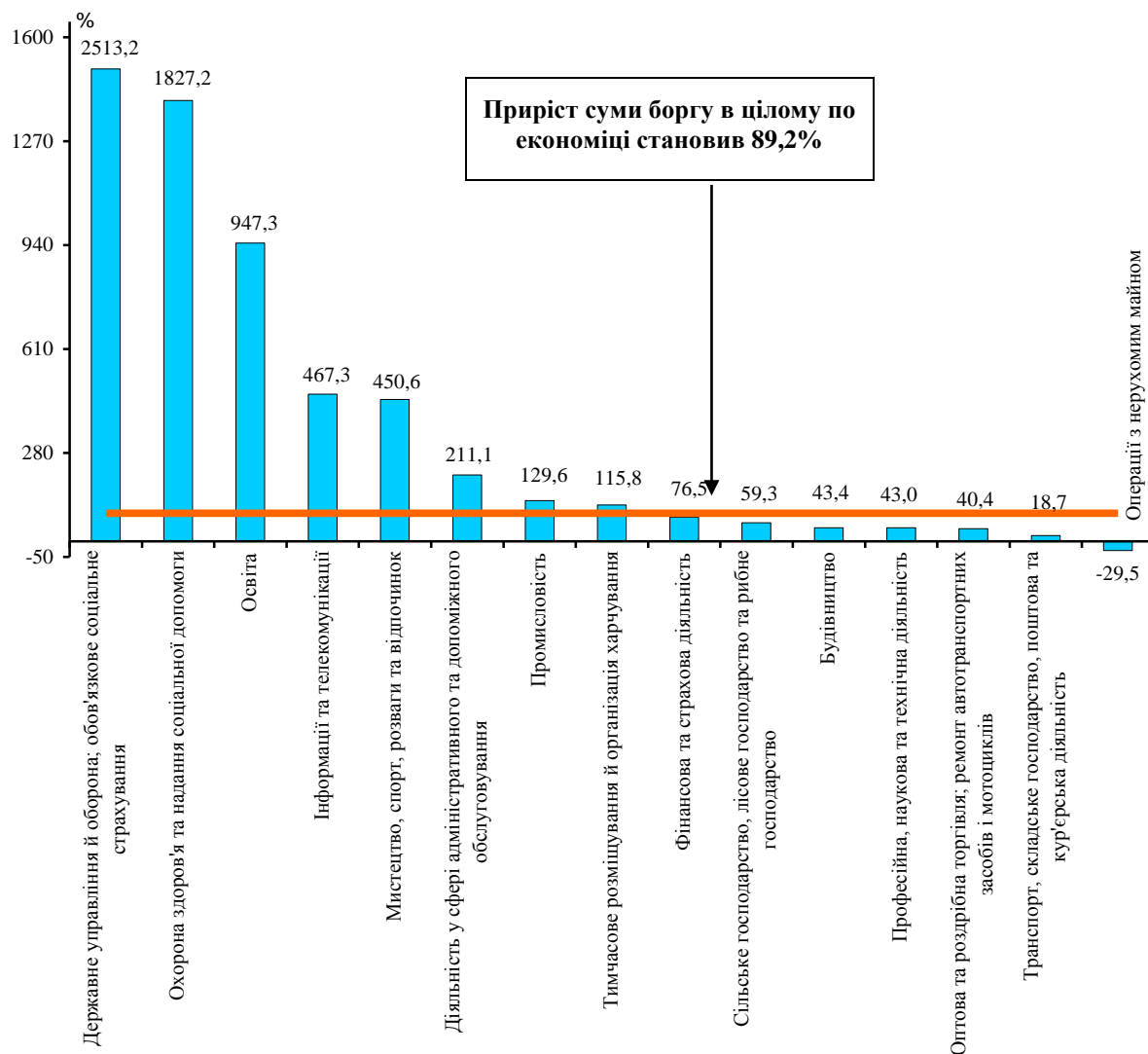


**Заборгованість із виплати заробітної плати
за видами економічної діяльності
на 1 вересня 2014 року**

	Млн. грн.	У % до		
		1 січня	фонду оплати праці за серпень	під- сумку
Усього	1424,4	189,2	4,6	100,0
Сільське господарство, лісове господарство та рибне господарство	24,5	159,3	1,6	1,7
Промисловість	738,0	229,6	8,1	51,8
Будівництво	85,4	143,4	12,8	6,0
Оптова та роздрібна торгівля; ремонт автотранспортних засобів і мотоциклів	19,8	140,4	0,8	1,4
Транспорт, складське господарство, поштова та кур'єрська діяльність	246,5	118,7	9,0	17,3
Тимчасове розміщування й організація харчування	2,7	215,8	1,3	0,2
Інформація та телекомунікації	4,8	567,3	0,6	0,3
Фінансова та страхова діяльність	6,9	176,5	0,4	0,5
Операції з нерухомим майном	23,9	70,5	7,7	1,7
Професійна, наукова та технічна діяльність	109,7	143,0	7,7	7,7
Діяльність у сфері адміністративного та допоміжного обслуговування	15,3	311,1	2,5	1,1
Державне управління й оборона; обов'язкове соціальне страхування	19,9	2613,2	1,0	1,4
Освіта	48,0	1047,3	1,3	3,4
Охорона здоров'я та надання соціальної допомоги	73,0	1927,2	2,7	5,1
Мистецтво, спорт, розваги та відпочинок	4,3	550,6	0,7	0,3

**Приріст (зменшення) заборгованості з виплати заробітної плати
на 1 вересня 2014 року**

(% до 1 січня 2014р.)



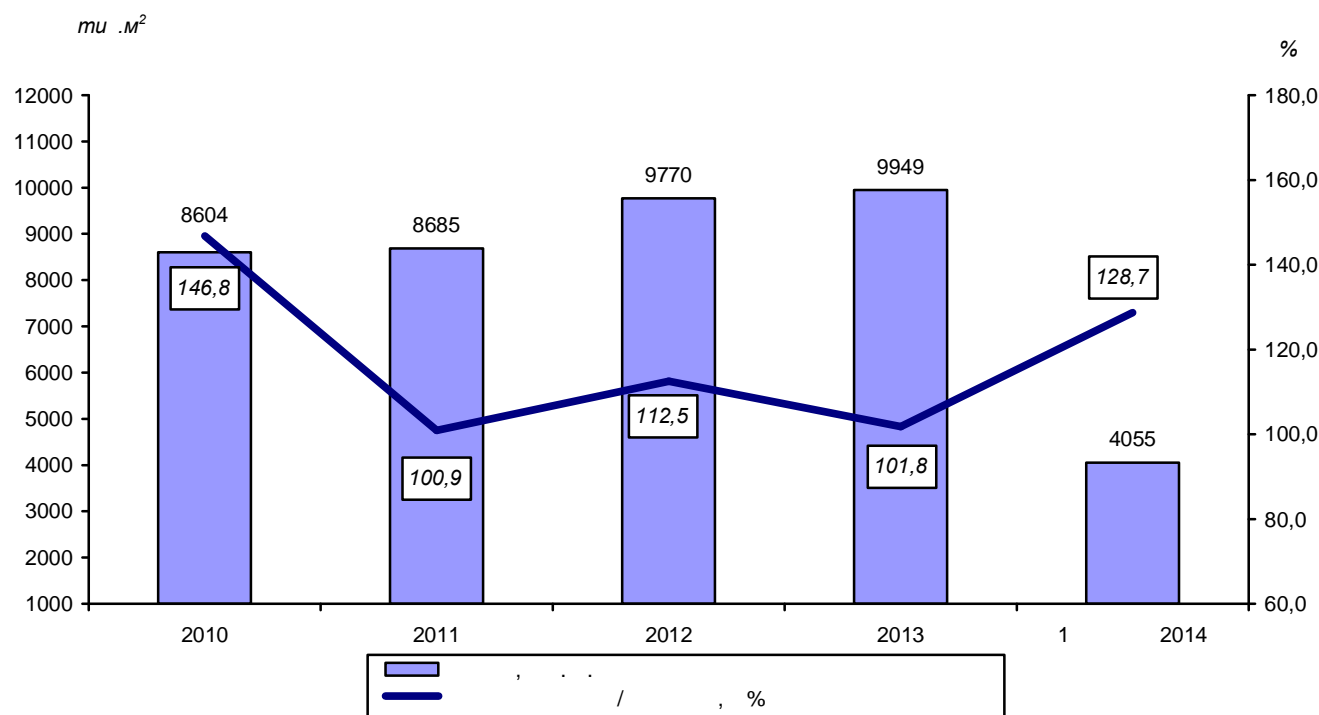


	Тис.м ² загальної площі	У % до відповід- ного періоду поперед- нього року
2013		
I квартал	1743	92,0
I півріччя	3150	82,8
9 місяців	5718	93,9
рік	9949	101,8
2014		
I квартал	2008	115,2
I півріччя	4055	128,7

	Кількість квартир, прийнятих в експлуата- цію за I півріччя 2014, одиниць	Середній розмір квартири, м ² загальної площі
Усього	40150	97,2
	15111	45,9
	10522	71,7
	6524	111,4
	3551	168,5

Значну частину (55,8%) загальної площі житла, або 2260,5 тис.м² прийнято в експлуатацію в одноквартирних будинках. У будинках із двома і більше квартирами прийнято відповідно 44,0%, або 1785,1 тис.м², у ґуртожитках – 0,2%, або 9,0 тис.м² загальної площі житла.

Прийнято в експлуатацію житла



Примітка. 2010 .
19.03.2013 95 24.06.2011 91)

(

09.09.2009 1035).

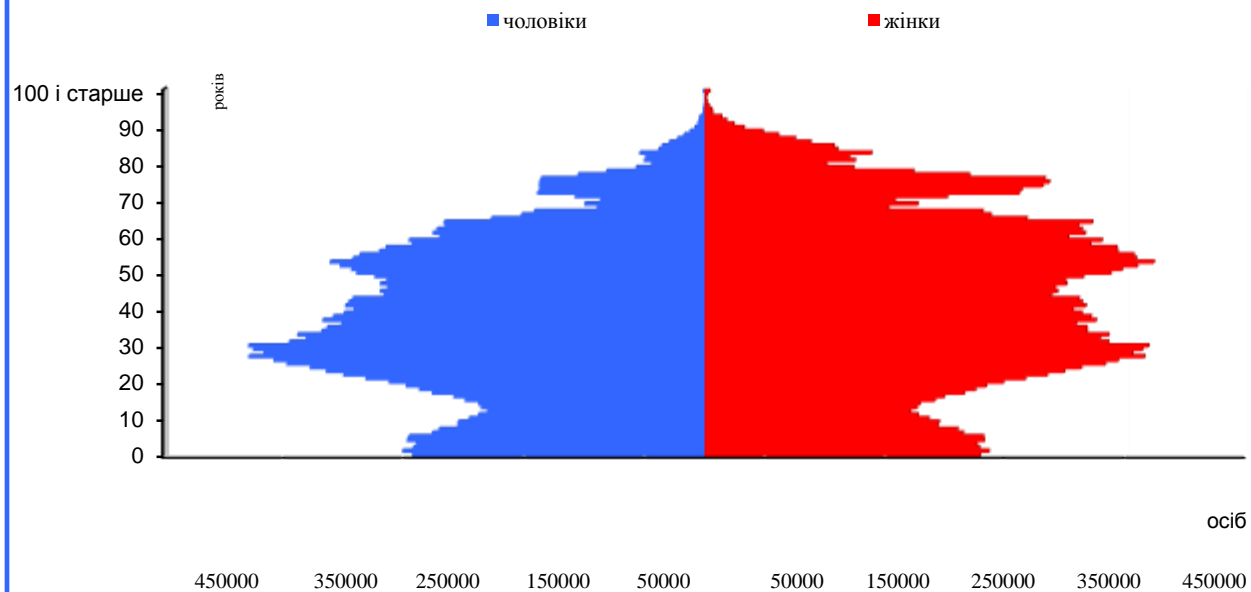
(



Кількість наявного населення (на початок року)

Рік	Тис. осіб	У % до поперед- нього року
2010	43617,2	x
2011	43434,2	99,6
2012	43289,4	99,7
2013	43204,4	99,8
2014	43073,1	99,7
на 1 серпня 2014	42981,9	99,7

Статеві-вікова піраміда населення України на початок 2014 року





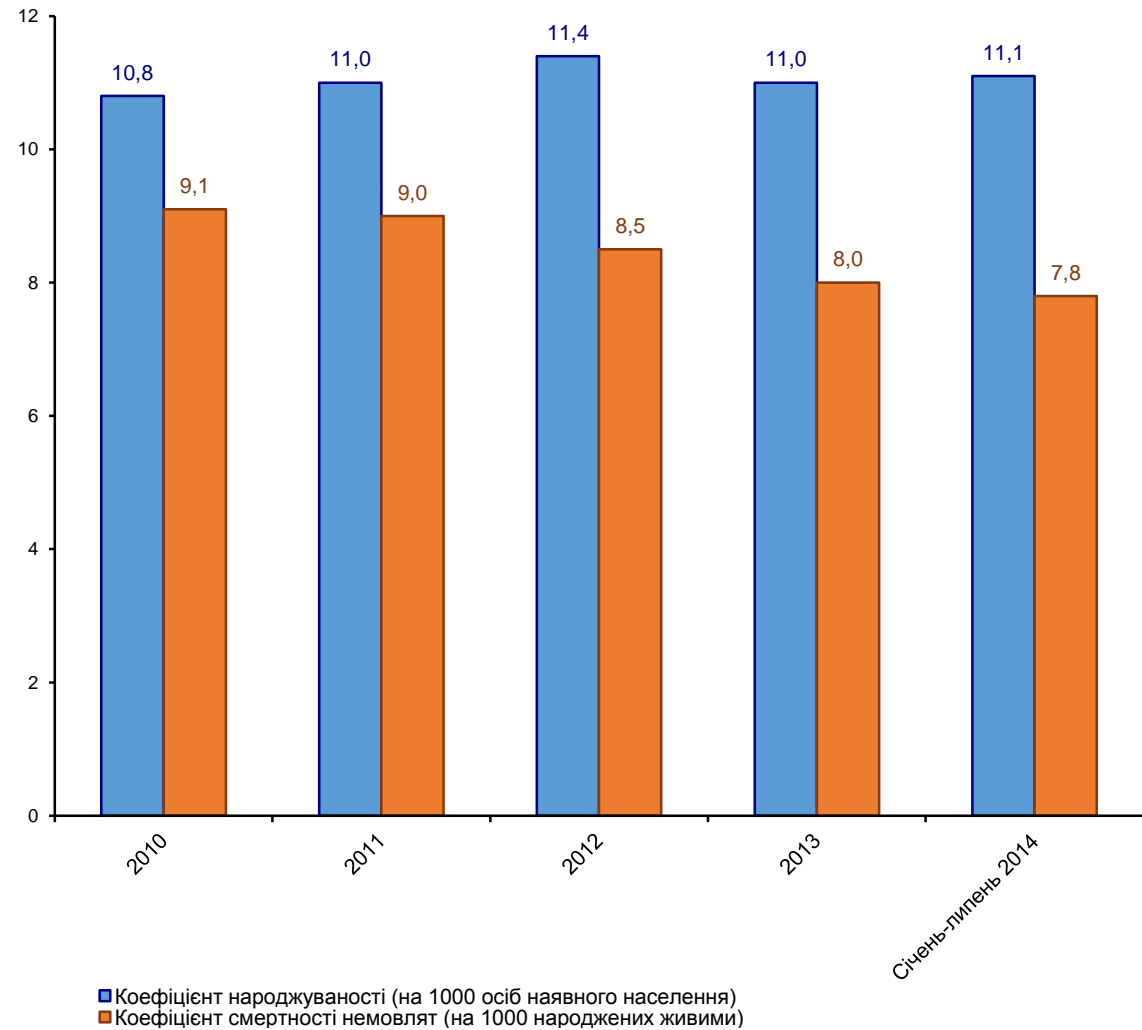
Народилось дітей

Рік	Тис. осіб	У % до попереднього року	На 1000 осіб наявного населення
2010	470,3	x	10,8
2011	474,9	101,0	11,0
2012	491,4	103,5	11,4
2013	475,1	96,7	11,0
січень–липень 2014	276,5	103,2	11,1

Смертність немовлят

Рік	Усього померло немовлят, осіб	На 1000 народжених живими
2010	4323	9,1
2011	4259	9,0
2012	4133	8,5
2013	3839	8,0
січень–липень 2014	2166	7,8

Народжуваність і смертність немовлят

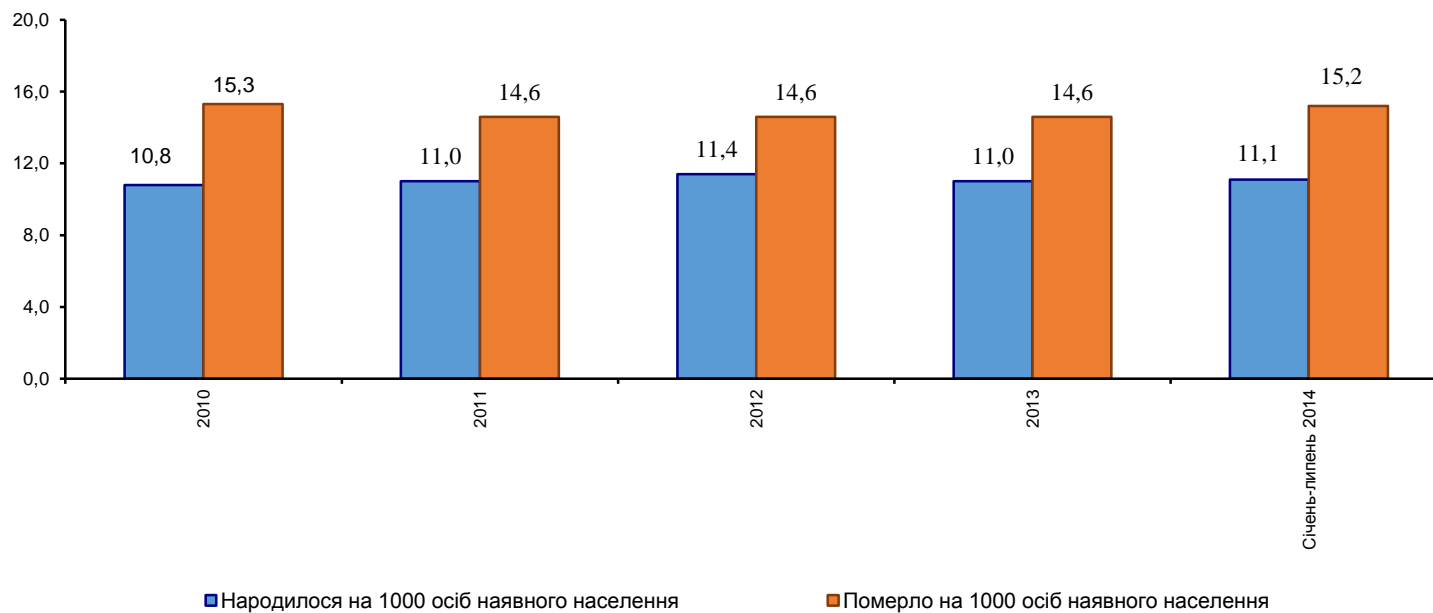




Кількість померлих

	Тис. осіб	У % до попереднього року	Померло на 1000 осіб наявного населення
2010	664,2	x	15,3
2011	631,6	95,1	14,6
2012	630,9	99,9	14,6
2013	630,0	99,9	14,6
січень–липень 2014	379,7	102,4	15,2

Коефіцієнти народжуваності та смертності



Середня очікувана тривалість життя при народженні¹

	1990	1995	1996	1997	1998	1999	2000	2001	2002	2003	2004	2005	2006	2007	2008	2009	2010	2011	2012	2013
Років	70,7	67,2	66,9	67,4	68,1	68,3	67,9	68,3	68,3	68,2	68,2	68,0	68,1	68,3	68,3	69,3	70,4	71,0	71,2	71,4

¹ З урахуванням Автономної Республіки Крим і м.Севастополя.