



# Соціально-економічний розвиток України

за січень–червень 2014 року



*Державна служба статистики України*



## Зміст

|   | Стор. |
|---|-------|
| Основні макроекономічні показники .....             | 3     |
| Валовий внутрішній продукт .....                    | 4     |
| Структура випуску у ринкових цінах .....            | 6     |
| Структура валової доданої вартості .....            | 7     |
| Зміни споживчих цін та цін виробників .....         | 8     |
| Промислове виробництво .....                        | 9     |
| Виробництво продукції сільського господарства ..... | 10    |
| Капітальні інвестиції .....                         | 13    |
| Прямі іноземні інвестиції .....                     | 14    |
| Зовнішня торгівля .....                             | 15    |
| Ринок праці .....                                   | 18    |
| Доходи населення.....                               | 19    |
| Забезпеченість житлом .....                         | 26    |
| Прийняття (введення) в експлуатацію житла .....     | 27    |
| Населення .....                                     | 28    |



## Основні макроекономічні показники за січень–червень 2014 року

3

До відповідного  
періоду  
попереднього  
року

Реальний ВВП<sup>1</sup> (І квартал 2014р.)



1,1%

Обсяг промислової продукції



4,7%

Валова продукція сільського господарства



3,9%

Капітальні інвестиції<sup>1</sup> (січень–березень 2014р.)



23,1%

Експорт товарів та послуг<sup>1</sup> (І квартал 2014р.)



7,4%

Імпорт товарів та послуг<sup>1</sup> (І квартал 2014р.)



19,8%

Оборот роздрібної торгівлі



0,8%

Реальний наявний дохід населення<sup>1</sup> (І квартал 2014р.)



1,9%

Реальна заробітна плата



0,4%

Червень до  
грудня  
попереднього  
року

Індекс цін виробників промислової продукції



18,0%

Індекс споживчих цін



11,6%

<sup>1</sup> З урахуванням Автономної Республіки Крим і м. Севастополя.





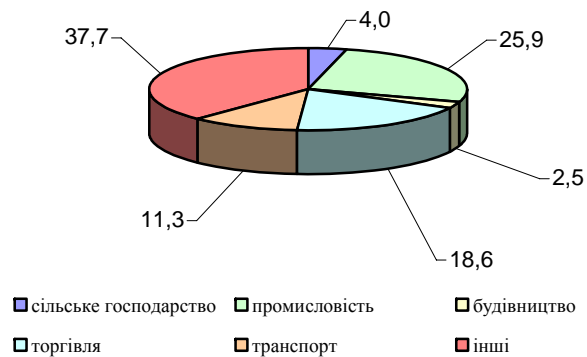
# Валовий внутрішній продукт (ВВП)<sup>1</sup>

4

## ВВП України

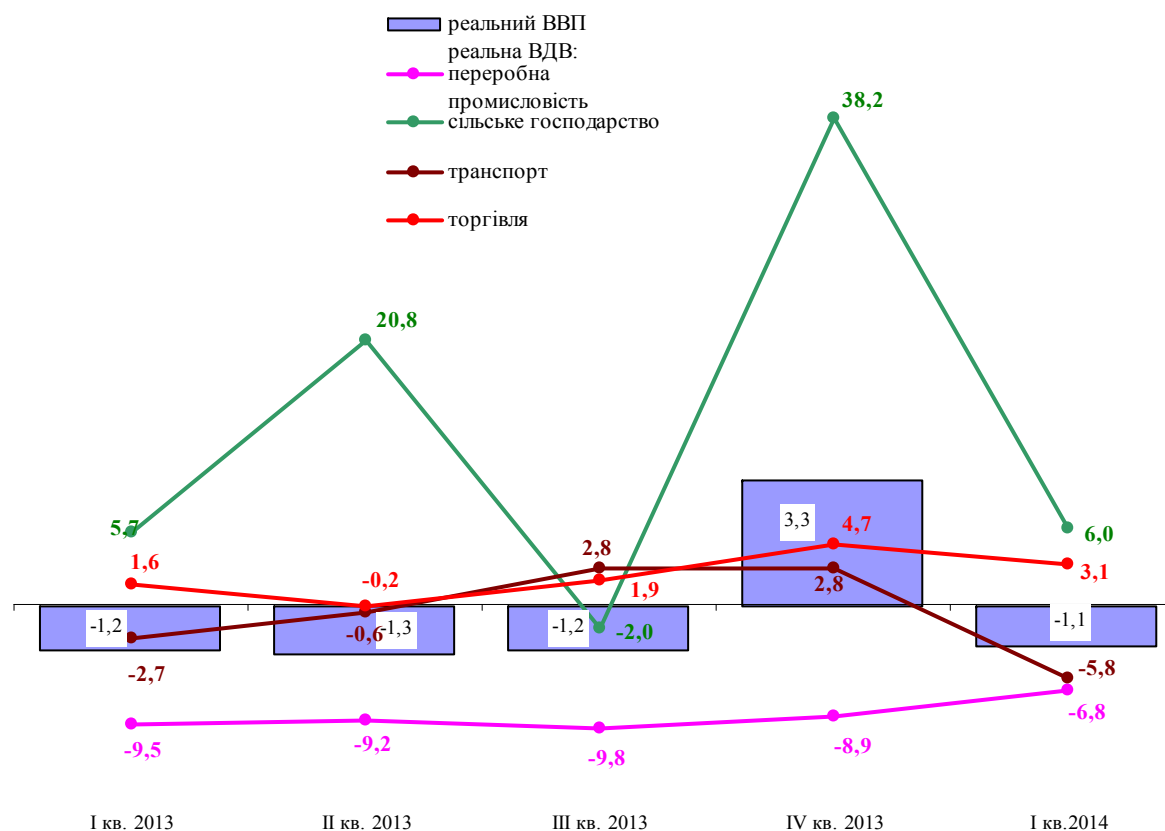
|           | Млрд.грн. | У постійних цінах 2007 року,<br>відсотків до відповідного<br>періоду попереднього року |                 |
|-----------|-----------|--|-----------------|
|           |           | зміна обсягу   | зміна дефлятора |
| 2002      | 225,8     | 5,2  | 5,1             |
| 2003      | 267,3     | 9,5  | 8,1             |
| 2004      | 345,1     | 12,1   | 15,1            |
| 2005      | 441,5     | 3,0  | 24,2            |
| 2006      | 544,2     | 7,4  | 14,7            |
| 2007      | 720,7     | 7,6  | 23,1            |
| 2008      | 948,1     | 2,3  | 28,6            |
| 2009      | 913,3     | -14,8  | 13,0            |
| 2010      | 1082,6    | 4,1  | 13,8            |
| 2011      | 1302,1    | 5,2  | 14,3            |
| 2012      | 1411,2    | 0,3  | 8,1             |
| 2013      | 1454,9    | 0,0  | 3,1             |
| 2014      |           |  |                 |
| I квартал | 313,0     | -1,1   | 4,6             |

Структура валової доданої вартості  
за I квартал 2014 року, %



Номинальний ВВП за I квартал 2014 рік склав 313 млрд.грн.

Приріст, зниження (-) до відповідного періоду  
попереднього року (у постійних цінах 2007 року), %



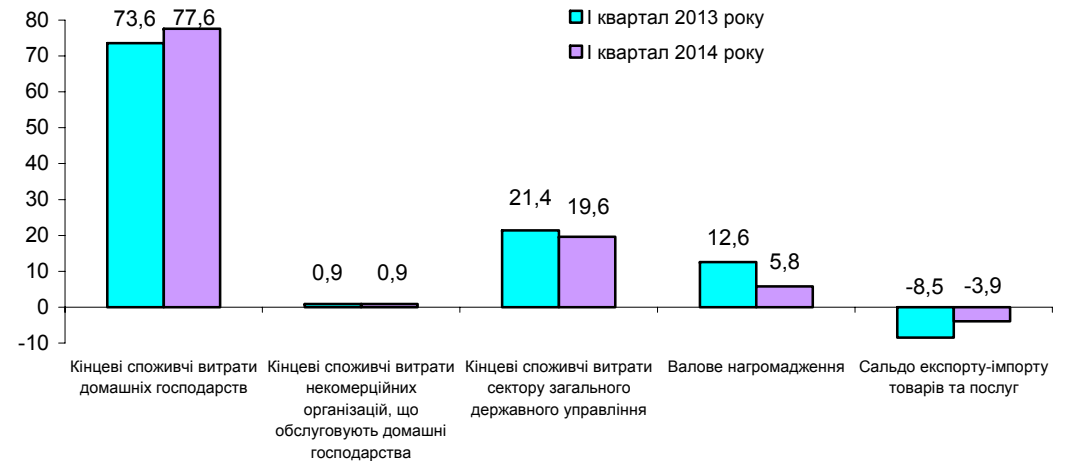
<sup>1</sup> З урахуванням Автономної Республіки Крим і м.Севастополя.



## ВВП за категоріями кінцевого використання за I квартал 2014 року

|   | У фактичних<br>цінах | У постійних цінах 2007 року,<br>відсотків до відповідного<br>кварталу попереднього року |                 |
|---|----------------------|---|-----------------|
|   | млн.грн.             | зміна обсягу  | зміна дефлятора |
| <b>Валовий внутрішній продукт</b>                               | <b>313047</b>        | <b>-1,1</b>   | <b>4,6</b>      |
| Кінцеві споживчі витрати  | 306997               | 2,3   | 3,3             |
| домашніх господарств  | 242838               | 5,7   | 3,1             |
| некомерційних організацій, що обслуговують домашні господарства | 2767                 | -1,2  | 4,6             |
| державного управління   | 61392                | -9,1  | 4,0             |
| Валове нагромадження  | 18094                | -52,3   | -0,7            |
| валове нагромадження основного капіталу                         | 44875                | -19,1   | 1,9             |
| зміна запасів матеріальних оборотних коштів                     | -27022               | x   | 2,6             |
| придбання за виключенням вибуття цінностей                      | 241                  | x   | -2,3            |
| Сальдо експорту-імпорту товарів і послуг                        | -12044               | x   | x               |
| експорт товарів і послуг  | 162268               | -2,0  | 4,4             |
| імпорт товарів і послуг (-)                                     | 174312               | -7,0  | 1,6             |

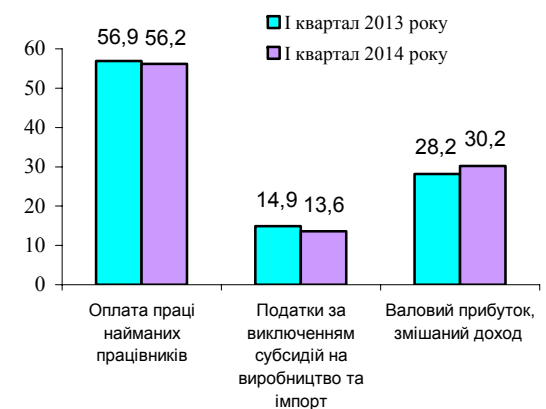
## Структура ВВП за категоріями кінцевого використання, %



## ВВП за категоріями доходу за I квартал 2014 року

|  | Млн. грн.     | Відсотків до підсумку |
|--|---------------|-----------------------|
| <b>Валовий внутрішній продукт</b>                        | <b>313047</b> | <b>100,0</b>          |
| Оплата праці найманих працівників                        | 175867        | 56,2                  |
| Податки за виключенням субсидій на виробництво та імпорт | 42596         | 13,6                  |
| Валовий прибуток, змішаний дохід                         | 94584         | 30,2                  |

## Структура ВВП за категоріями доходу, %



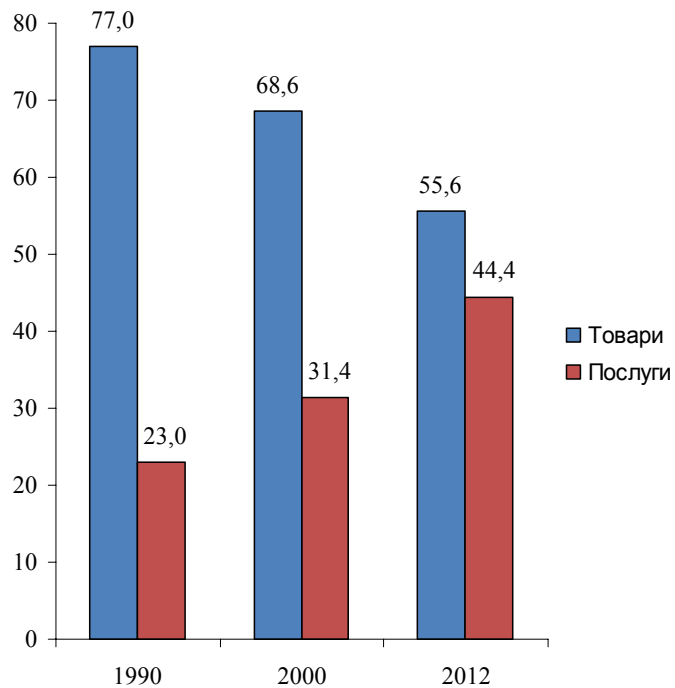
<sup>1</sup> З урахуванням Автономної Республіки Крим і м.Севастополя.



## Структура випуску у ринкових цінах, %

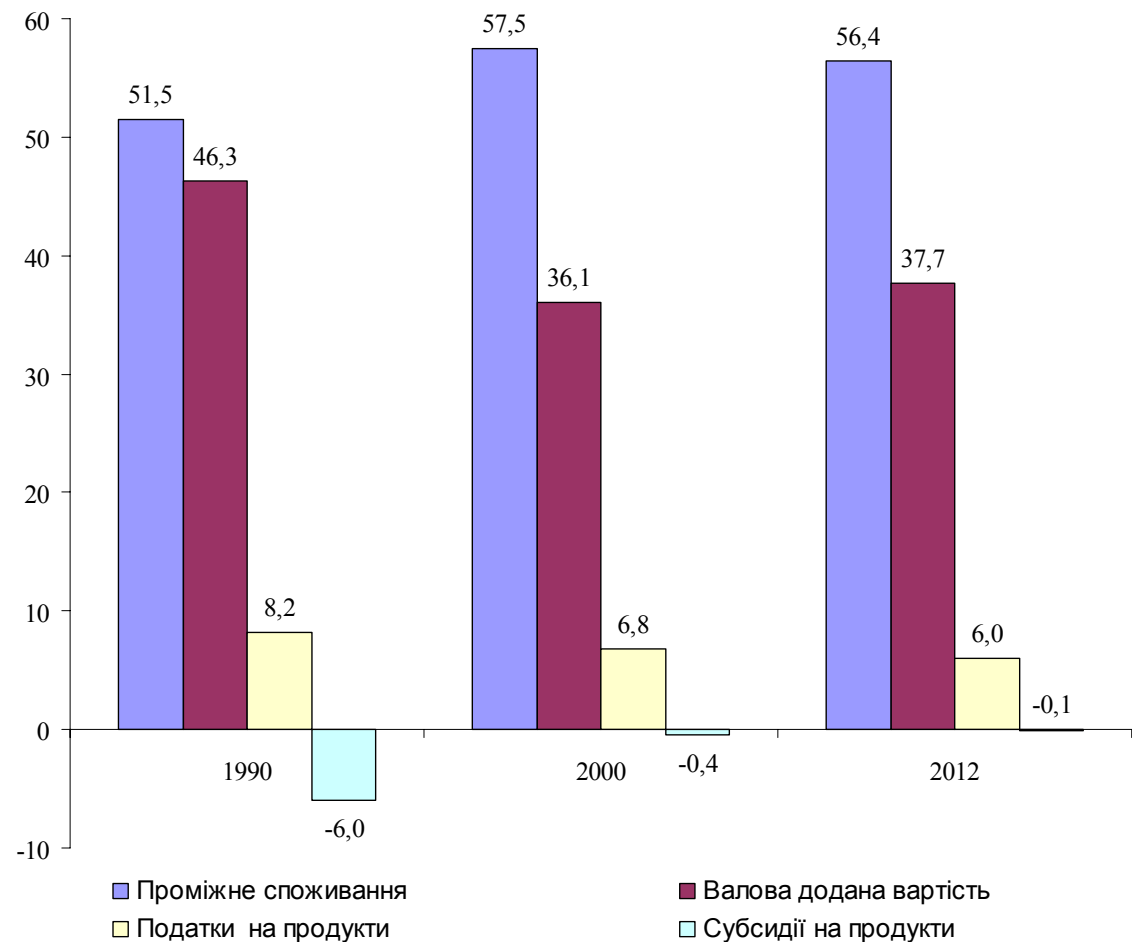
|                        | 1990         | 2000         | 2012         |
|------------------------|--------------|--------------|--------------|
| Проміжне споживання    | 51,5         | 57,5         | 56,4         |
| Валова додана вартість | 46,3         | 36,1         | 37,7         |
| Податки на продукти    | 8,2          | 6,8          | 6,0          |
| Субсидії на продукти   | -6,0         | -0,4         | -0,1         |
| <b>Усього</b>          | <b>100,0</b> | <b>100,0</b> | <b>100,0</b> |

## Виробництво товарів та послуг, %



Випуск у ринкових цінах за 2012 рік склав 3,3 трлн.грн.

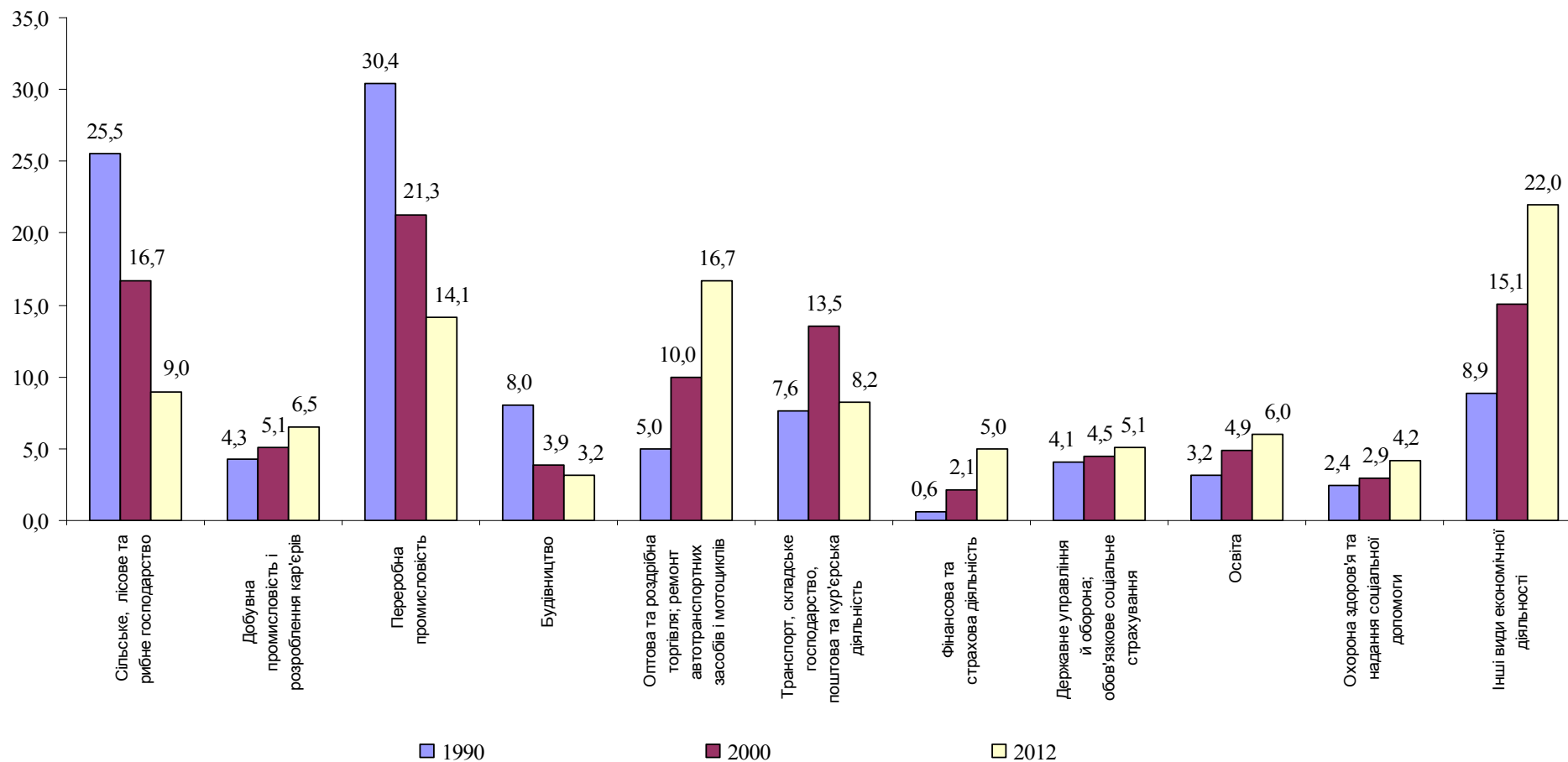
## Структура випуску у ринкових цінах, %



<sup>1</sup> З урахуванням Автономної Республіки Крим і м.Севастополя.



## Структура валової доданої вартості за видами економічної діяльності, %



<sup>1</sup> З урахуванням Автономної Республіки Крим і м.Севастополя.



# Зміни споживчих цін та цін виробників

8

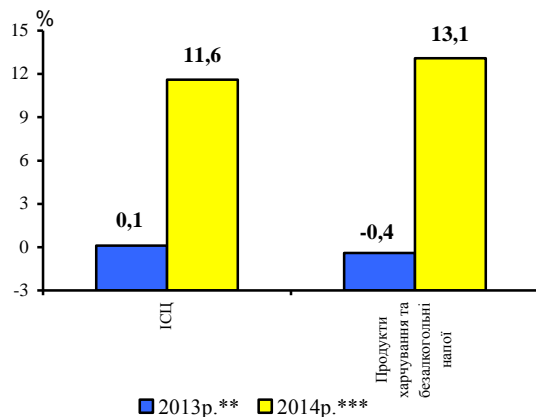
## Зміни споживчих цін\*

(грудень до грудня попереднього року, %)

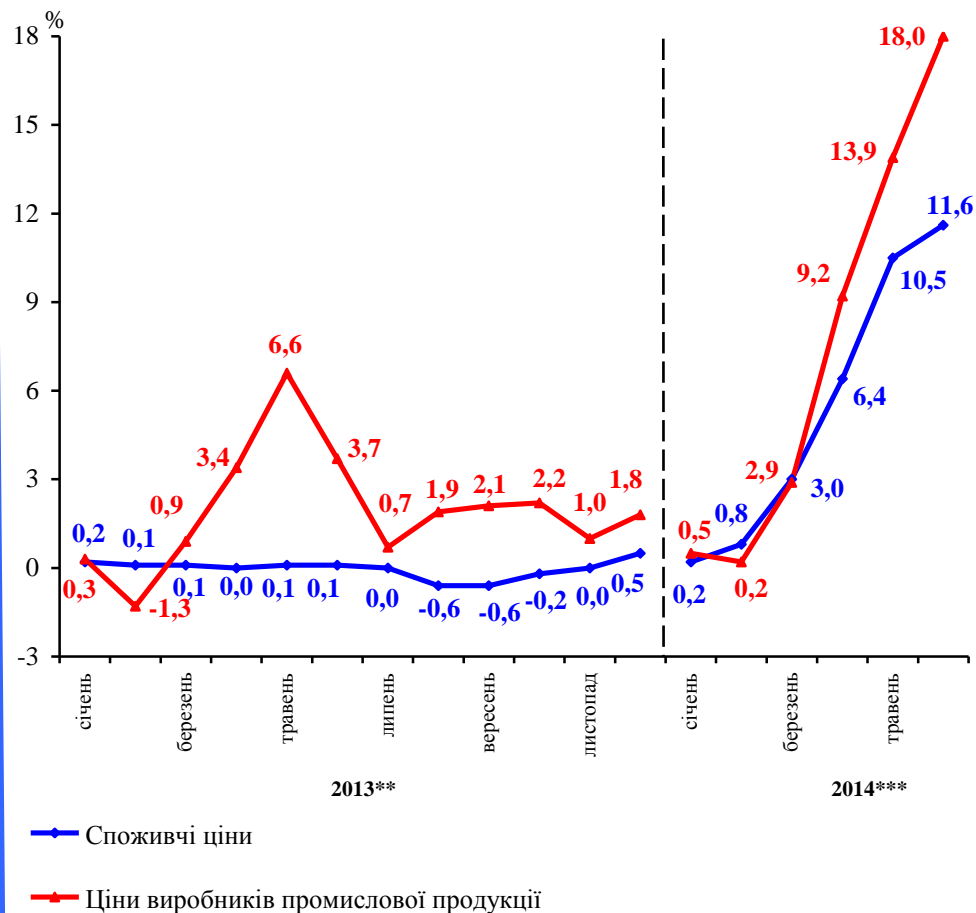
|      |      |
|------|------|
| 2008 | 22,3 |
| 2009 | 12,3 |
| 2010 | 9,1  |
| 2011 | 4,6  |
| 2012 | -0,2 |
| 2013 | 0,5  |

## Зміни споживчих цін

(червень до грудня попереднього року, %)



(до грудня попереднього року)



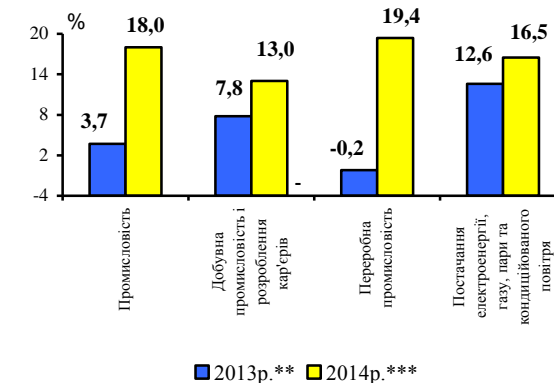
## Зміни цін виробників промислової продукції\*

(грудень до грудня попереднього року, %)

|      |      |
|------|------|
| 2008 | 23,0 |
| 2009 | 14,3 |
| 2010 | 18,7 |
| 2011 | 14,2 |
| 2012 | 0,3  |
| 2013 | 1,7  |

## Зміни цін виробників промислової продукції за основними видами промислової діяльності

(червень до грудня попереднього року, %)



\* З урахуванням Автономної Республіки Крим і м.Севастополь.

\*\* Без урахування Автономної Республіки Крим і м.Севастополь.

\*\*\* Без урахування тимчасово окупованої території Автономної Республіки Крим і м.Севастополь.





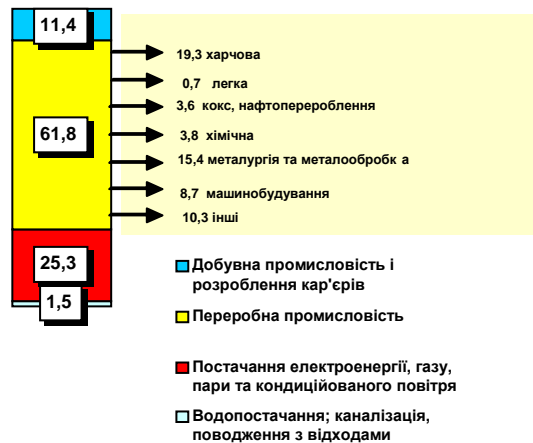
# Промислове виробництво

9

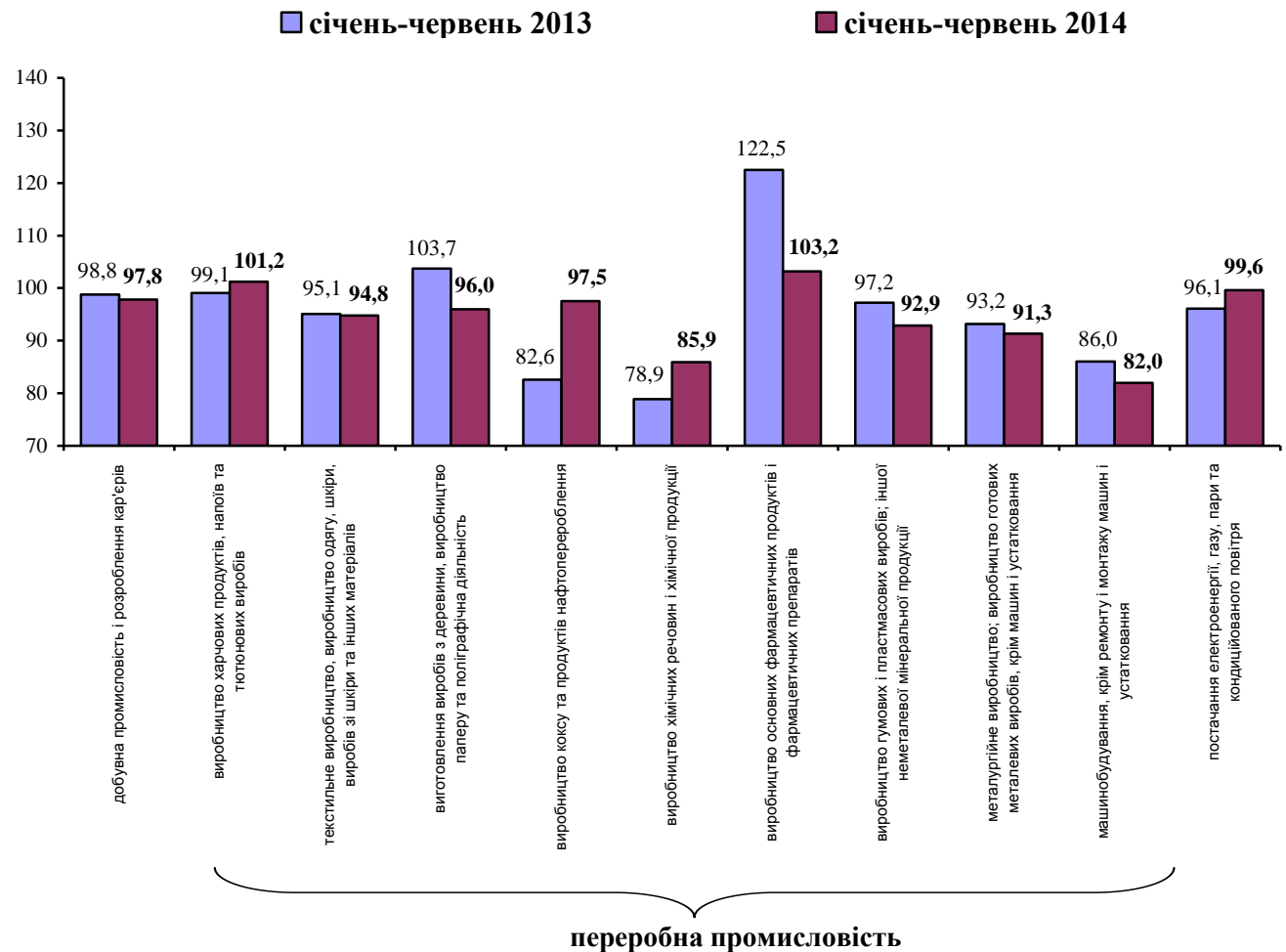
## Індекси промислової продукції<sup>1</sup>, %

|  | Червень<br>2014<br>до<br>травня<br>2014 | Червень<br>2014<br>до<br>червня<br>2013 | Січень–<br>червень<br>2014 до<br>січня–<br>червня<br>2013 |
|--|---|---|---|
| Промисловість  | 98,5                                    | 95,0                                    | 95,3  |
| Добувна промисловість і розроблення кар'єрів                     | 97,3                                    | 95,2                                    | 97,8  |
| Переробна промисловість  | 99,3                                    | 94,1                                    | 93,0  |
| Постачання електроенергії, газу, пари та кондиційованого повітря | 97,3                                    | 98,5                                    | 99,6  |

## Структура реалізованої промислової продукції<sup>2</sup> у 2013 році, %



## Індекси промислової продукції<sup>1</sup> за видами діяльності до відповідного періоду попереднього року, %



<sup>1</sup> Без урахування тимчасово окупованої території Автономної Республіки Крим і м.Севастополя.

<sup>2</sup> З урахуванням Автономної Республіки Крим і м.Севастополя.



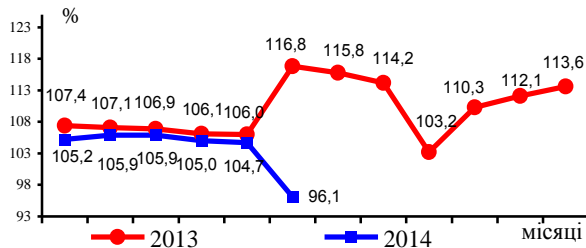
# Виробництво продукції сільського господарства

10

## Темпи зростання<sup>1</sup>, %

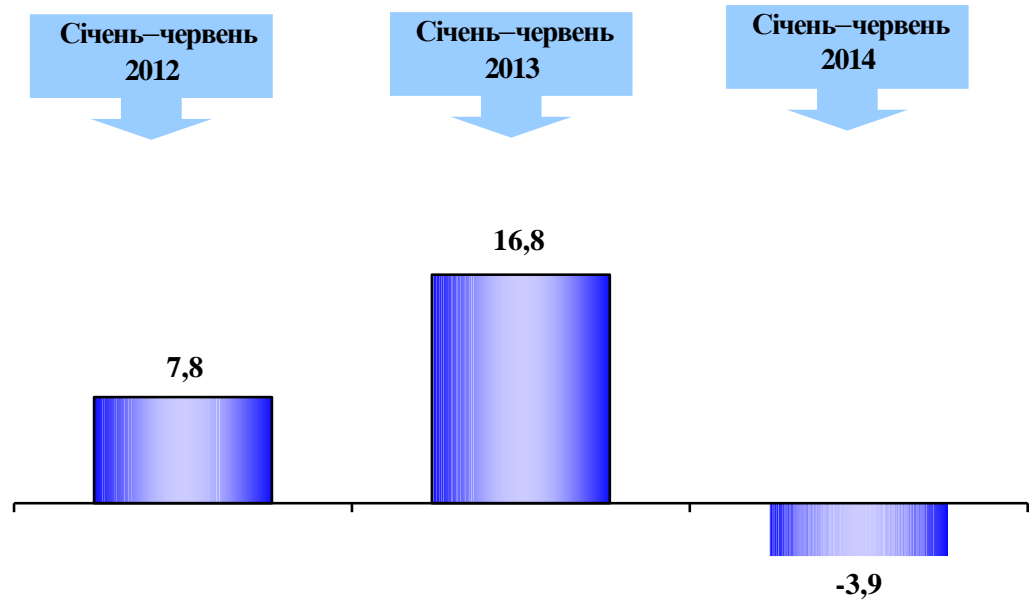
|      | До попереднього року | До 1990 року |
|------|----------------------|--------------|
| 1991 | 86,8                 | 86,8         |
| 1992 | 91,7                 | 79,6         |
| 1993 | 101,5                | 80,8         |
| 1994 | 83,5                 | 67,5         |
| 1995 | 96,4                 | 65,0         |
| 1996 | 90,5                 | 58,9         |
| 1997 | 98,2                 | 57,8         |
| 1998 | 90,4                 | 52,2         |
| 1999 | 93,1                 | 48,6         |
| 2000 | 109,8                | 53,4         |
| 2001 | 110,2                | 58,9         |
| 2002 | 101,2                | 59,6         |
| 2003 | 89,0                 | 53,0         |
| 2004 | 119,7                | 63,5         |
| 2005 | 100,1                | 63,5         |
| 2006 | 102,5                | 65,1         |
| 2007 | 93,5                 | 60,9         |
| 2008 | 117,1                | 71,3         |
| 2009 | 98,2                 | 70,0         |
| 2010 | 98,5                 | 68,9         |
| 2011 | 119,9                | 82,6         |
| 2012 | 95,5                 | 79,0         |
| 2013 | 113,3                | 89,4         |

## До відповідного періоду попереднього року<sup>2</sup> (наростаючим підсумком)



Обсяг продукції сільського господарства<sup>2</sup> у фактичних цінах за січень–червень 2014 року становив 66,1 млрд.грн. (січень–червень 2013 року – 62,7 млрд.грн.).

## Приріст, зниження (–) до відповідного періоду попереднього року<sup>2</sup>, %



## За категоріями господарств

сільськогосподарські підприємства  
господарства населення

12,6

4,6

30,2

7,0

–7,2

–1.1

<sup>1</sup> З урахуванням тимчасово окупованої території Автономної Республіки Крим і м.Севастополя.

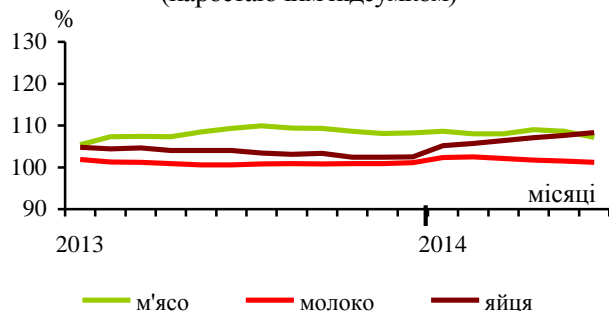
<sup>2</sup> Без урахування тимчасово окупованої території Автономної Республіки Крим і м.Севастополя.



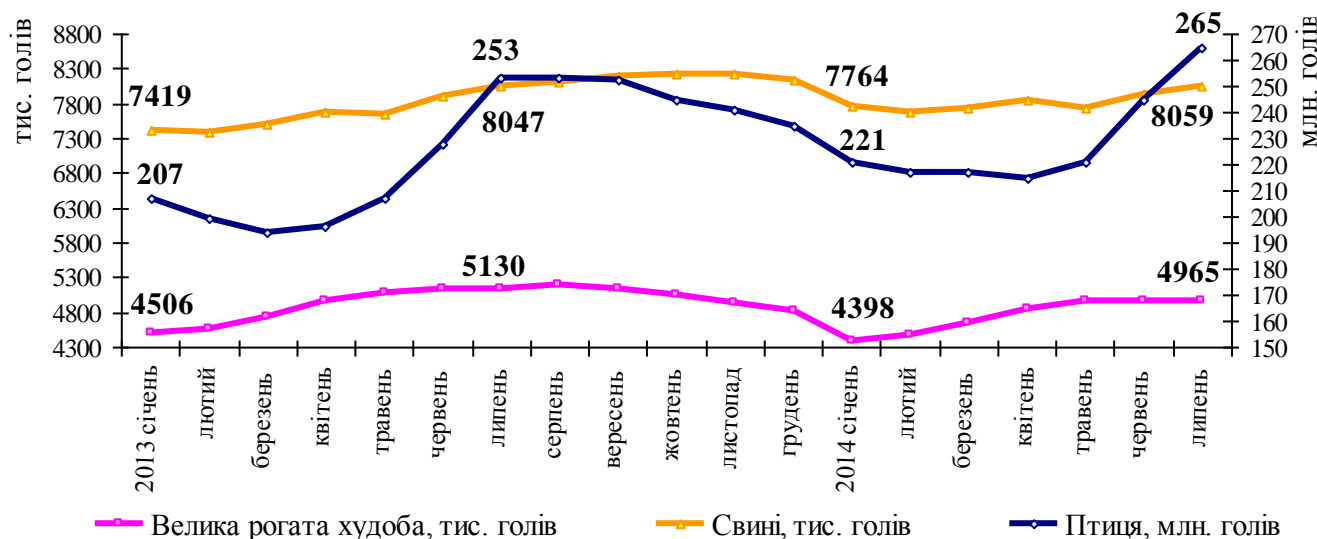
## Виробництво основних видів продукції тваринництва<sup>1</sup>

|      | М'ясо<br>(у живій<br>вазі), млн.т | Молоко,<br>млн.т | Яйця,<br>млрд.<br>шт. |
|------|-----------------------------------|------------------|-----------------------|
| 1990 | 6,4                               | 24,5             | 16,3                  |
| 1995 | 3,6                               | 17,3             | 9,4                   |
| 2000 | 2,6                               | 12,7             | 8,8                   |
| 2001 | 2,3                               | 13,4             | 9,7                   |
| 2002 | 2,5                               | 14,1             | 11,3                  |
| 2003 | 2,6                               | 13,7             | 11,5                  |
| 2004 | 2,4                               | 13,7             | 12,0                  |
| 2005 | 2,4                               | 13,7             | 13,0                  |
| 2006 | 2,6                               | 13,3             | 14,2                  |
| 2007 | 2,8                               | 12,3             | 14,1                  |
| 2008 | 2,7                               | 11,8             | 15,0                  |
| 2009 | 2,7                               | 11,6             | 15,9                  |
| 2010 | 2,9                               | 11,2             | 17,1                  |
| 2011 | 3,0                               | 11,1             | 18,7                  |
| 2012 | 3,1                               | 11,4             | 19,1                  |
| 2013 | 3,4                               | 11,5             | 19,6                  |

До відповідного періоду попереднього року<sup>2</sup>  
(наростаючим підсумком)



## Поголів'я основних видів худоби та птиці<sup>2</sup> (на початок місяця)



У січні–червні 2014 року<sup>2</sup> загальне виробництво м'яса (у живій вазі) становило 1,6 млн.т, молока – 5,5 млн.т, яєць – 10,6 млрд.шт.

## Приріст, зниження (–) виробництва основних видів продукції тваринництва за січень–червень<sup>2</sup> (до відповідного періоду попереднього року), %

|                      | 2012 | 2013 | 2014 |
|----------------------|------|------|------|
| М'ясо (у живій вазі) | –1,1 | 10,8 | 7,2  |
| Молоко               | 2,4  | 1,0  | 1,2  |
| Яйця                 | 1,1  | 5,4  | 8,3  |

<sup>1</sup> З урахуванням тимчасово окупованої території Автономної Республіки Крим і м.Севастополя.

<sup>2</sup> Без урахування тимчасово окупованої території Автономної Республіки Крим і м.Севастополя.



## Виробництво основних сільськогосподарських культур<sup>1</sup>, млн.т

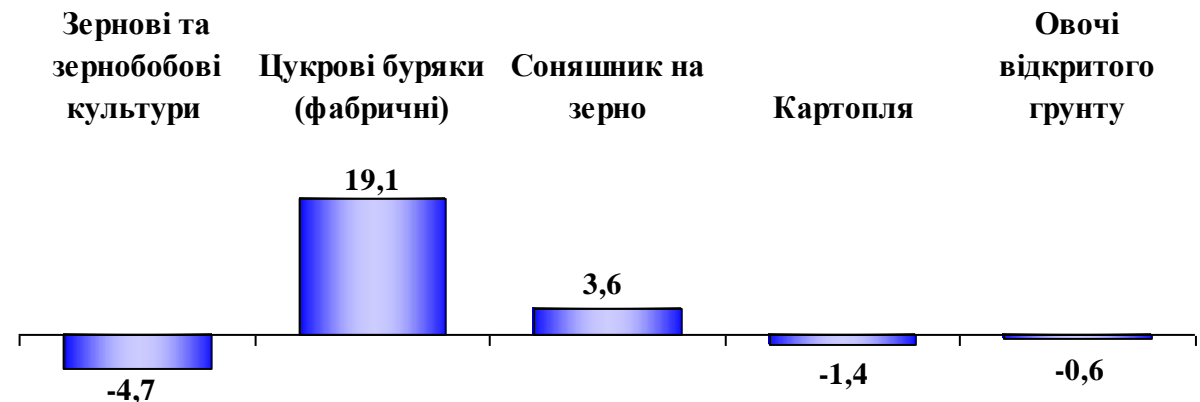
|                                | 2000 | 2010 | 2012 | 2013 |
|--------------------------------|------|------|------|------|
| Зернові культури <sup>2</sup>  | 24,5 | 39,3 | 46,2 | 63,1 |
| Цукрові буряки (фабричні)      | 13,2 | 13,7 | 18,4 | 10,8 |
| Соняшник на зерно <sup>2</sup> | 3,5  | 6,8  | 8,4  | 11,1 |
| Картопля                       | 19,8 | 18,7 | 23,3 | 22,3 |
| Овочі                          | 5,8  | 8,1  | 10,0 | 9,9  |

## Урожайність<sup>1</sup>, ц з 1 га

|                                | 2000  | 2010  | 2012  | 2013  |
|--------------------------------|-------|-------|-------|-------|
| Зернові культури <sup>2</sup>  | 19,4  | 26,9  | 31,2  | 39,9  |
| Цукрові буряки (фабричні)      | 176,7 | 279,5 | 410,8 | 398,9 |
| Соняшник на зерно <sup>2</sup> | 12,2  | 15,0  | 16,5  | 21,7  |
| Картопля                       | 121,6 | 132,5 | 161,0 | 159,7 |
| Овочі                          | 112,3 | 173,6 | 199,2 | 199,9 |

Під урожай 2014р.<sup>3</sup> сільськогосподарські культури посіяно на площі 27,3 млн.га, з них у сільськогосподарських підприємствах – на 18,9 млн.га (69,2%), у господарствах населення – на 8,4 млн.га (30,8%).

## Приріст, зниження (–) площ посівів сільськогосподарських культур (до відповідної дати попереднього року)<sup>3</sup>, %



Площа посіву, тис.га  
у тому числі  
сільськогосподарські підприємства  
господарства населення

14945,5

333,3

5149,2

1348,2

462,8

10778,4

298,8

4122,7

30,0

38,3

4167,1

34,5

1026,5

1318,2

424,5

<sup>1</sup> З урахуванням тимчасово окупованої території Автономної Республіки Крим і м.Севастополя.

<sup>2</sup> У вазі після доробки.

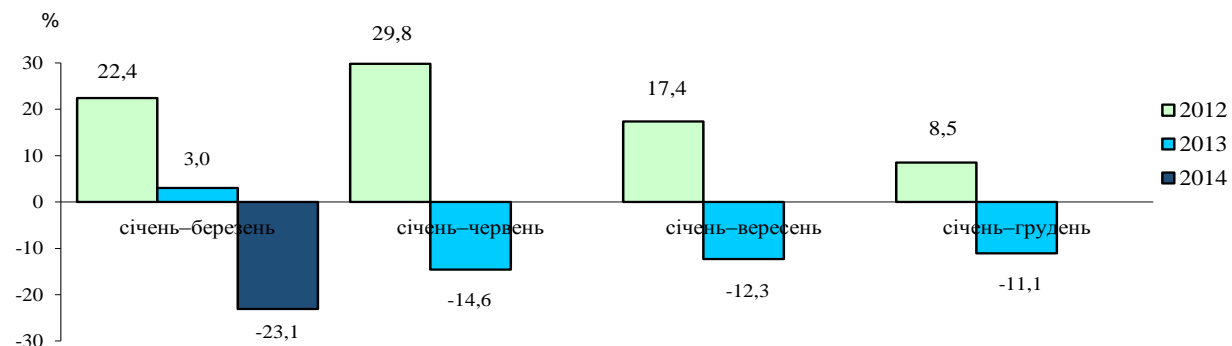
<sup>3</sup> Без урахування тимчасово окупованої території Автономної Республіки Крим і м.Севастополя.



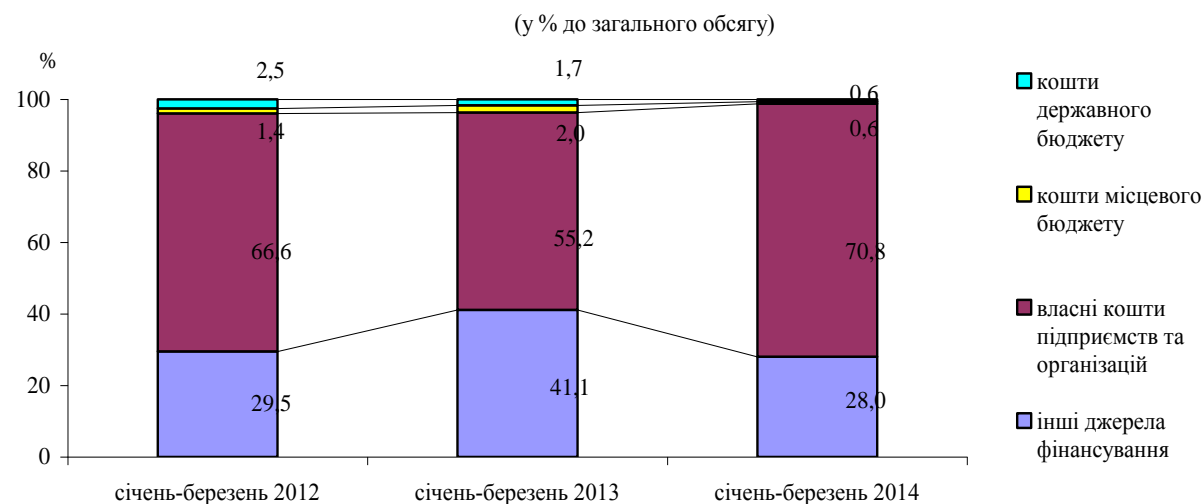
|                 | Млн.грн. | У % до відповідного періоду попереднього року |
|-----------------|----------|---|
| <b>2012</b>     |          |   |
| січень–березень | 48123,0  | 122,4   |
| січень–червень  | 112221,3 | 129,8   |
| січень–вересень | 177459,8 | 117,4   |
| січень–грудень  | 263727,7 | 108,5   |
| <b>2013</b>     |          |   |
| січень–березень | 51943,5  | 103,0   |
| січень–червень  | 103330,3 | 85,4  |
| січень–вересень | 166976,9 | 87,7  |
| січень–грудень  | 247891,6 | 88,9  |
| <b>2014</b>     |          |   |
| січень–березень | 42624,7  | 76,9  |



Приріст, зменшення (-)  
до відповідного періоду попереднього року, у %



Структура за джерелами фінансування



<sup>1</sup> З урахуванням Автономної Республіки Крим і м.Севастополя.





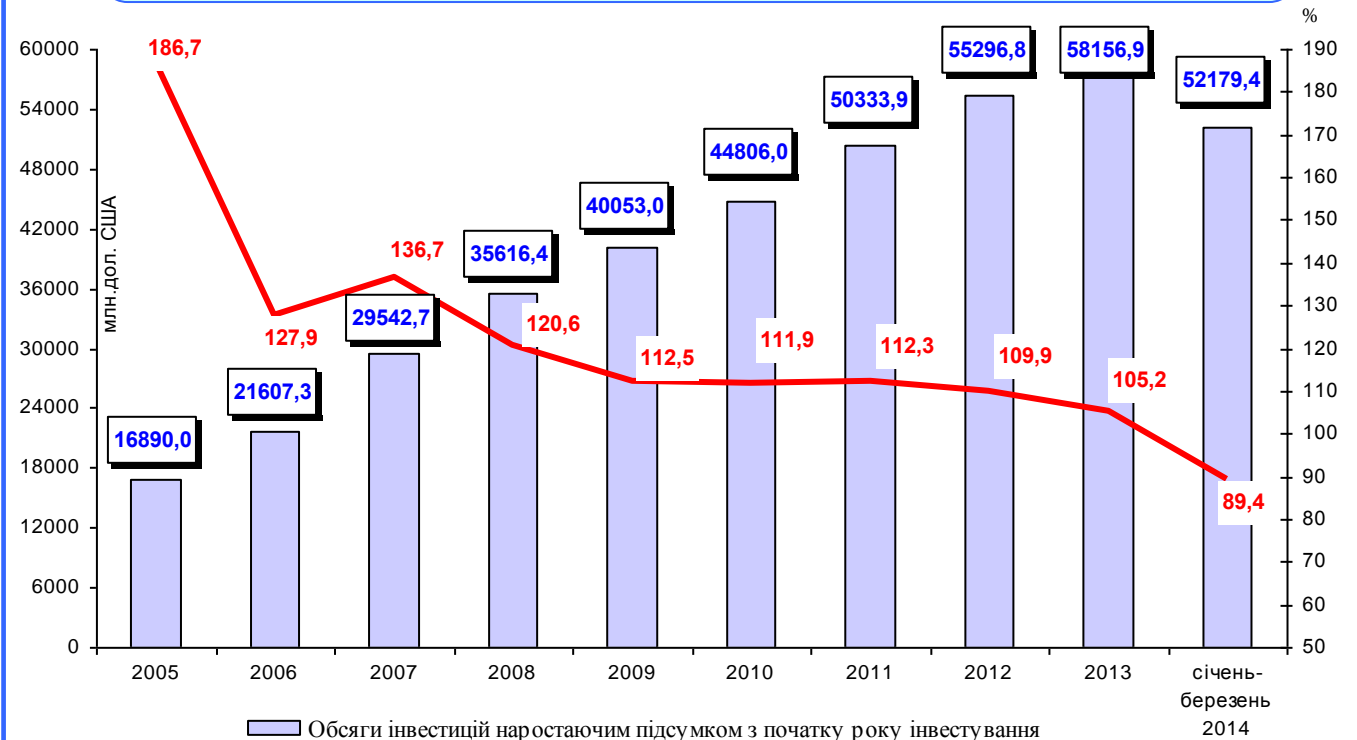
## Приріст (зниження) прямих інвестицій (акціонерного капіталу)

|                          | Млн.дол.<br>США | У % до<br>відповідного періоду<br>попереднього року |
|--------------------------|-----------------|---|
| 1995                     | 413,4           | 85,5  |
| 2000                     | 593,2           | 125,9   |
| 2005                     | 7843,1          | 348,2   |
| 2006                     | 4717,3          | 60,1  |
| 2007                     | 7935,4          | 168,2   |
| 2008                     | 6073,7          | 76,5  |
| 2009                     | 4436,6          | 73,0  |
| 2010                     | 4753,0          | 107,1   |
| 2011                     | 5527,9          | 116,3   |
| 2012                     | 4962,9          | 89,8  |
| 2013                     | 2860,1          | 57,6  |
| січень–<br>березень 2014 | -6207,1         | ...   |

## Прямі інвестиції на одну особу населення (дол. США, наростаючим підсумком)

|                      |        |
|----------------------|--------|
| 2000                 | 78,7   |
| 2005                 | 359,9  |
| 2006                 | 463,6  |
| 2007                 | 637,7  |
| 2008                 | 773,0  |
| 2009                 | 873,1  |
| 2010                 | 980,6  |
| 2011                 | 1105,6 |
| 2012                 | 1217,6 |
| 2013                 | 1283,6 |
| січень–березень 2014 | 1151,6 |

**Обсяг прямих іноземних інвестицій (акціонерного капіталу) на 1 квітня 2014 року становить 52179,4 млн.дол. США (на 1 квітня 2013 року – 55708,9 млн.дол.).**



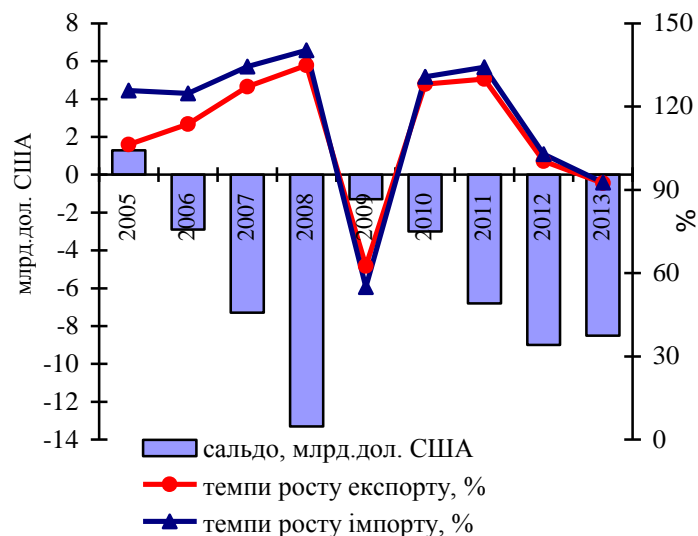
**Найбільші країни-інвестори на 1 квітня 2014 року Кіпр – 16533,6 млн.дол. (31,7%), Німеччина – 6033,3 млн.дол. (11,6%), Нідерланди – 5522,8 млн.дол. (10,6%), Російська Федерація – 3537,8 млн.дол. США (6,8%).**

<sup>1</sup> З урахуванням Автономної Республіки Крим і м.Севастополя.

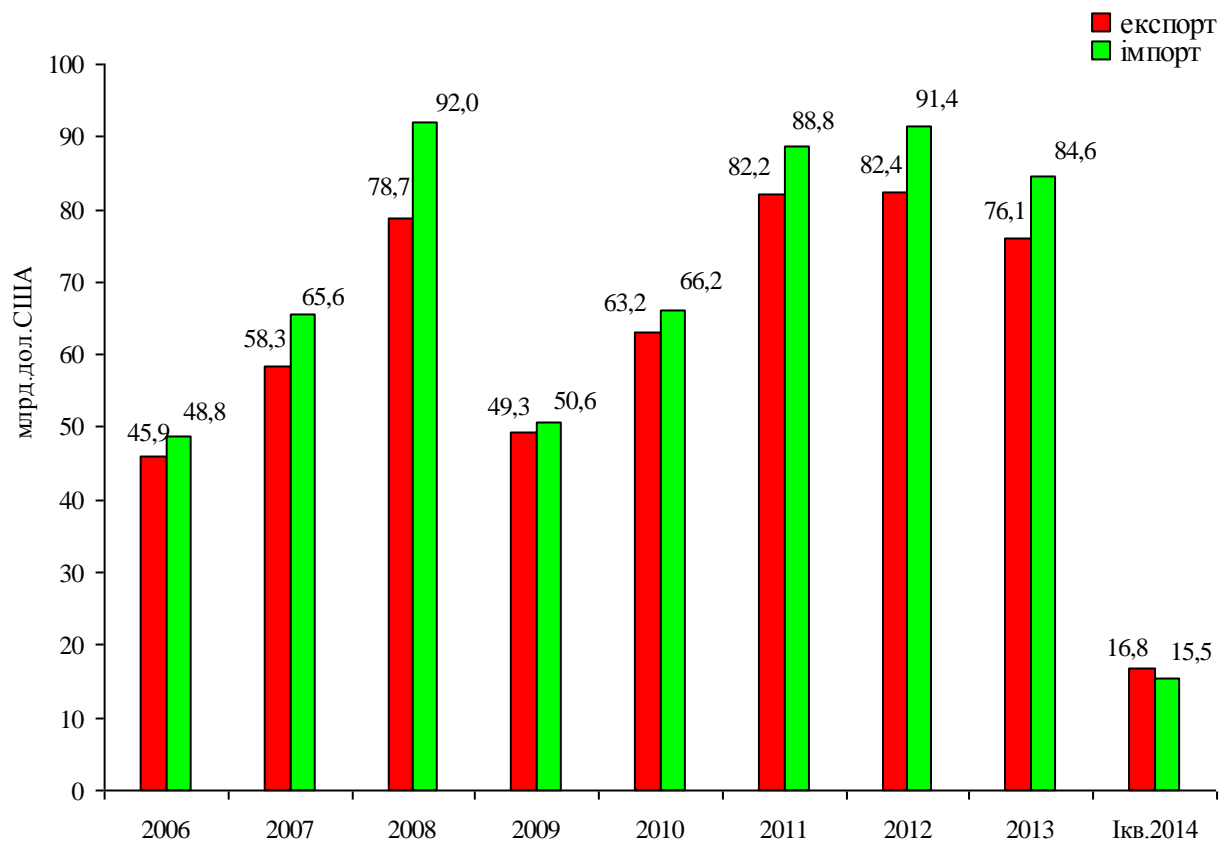
**Примітка.** Дані про прямі іноземні інвестиції є попередніми і використовуються Національним банком України для складання платіжного балансу та визначення міжнародної інвестиційної позиції.



|                   | Темпи зростання (зменшення)<br>обсягів торгівлі товарами і послугами<br>до попереднього періоду, % |        | Сальдо,<br>млн.дол.<br>США |
|-------------------|--|--------|----------------------------|
|                   | експорт  | імпорт |                            |
| 2006              | 113,7  | 124,8  | -2884,5                    |
| 2007              | 127,2  | 134,5  | -7263,6                    |
| 2008              | 134,9  | 140,3  | -13294,7                   |
| 2009              | 62,6   | 55,0   | -1312,6                    |
| 2010              | 128,1  | 130,8  | -3025,3                    |
| 2011              | 130,1  | 134,2  | -6657,0                    |
| 2012              | 100,3  | 102,9  | -8985,3                    |
| 2013              | 92,4   | 92,6   | -8475,8                    |
| I квартал<br>2014 | 92,6   | 80,2   | 1306,6                     |



## Динаміка обсягів експорту–імпорту товарів і послуг



## Приріст (зменшення) обсягів торгівлі товарами і послугами до попереднього періоду, %

|         |       |       |       |       |       |       |      |      |       |
|---------|-------|-------|-------|-------|-------|-------|------|------|-------|
| експорт | +13,7 | +27,2 | +34,9 | -37,4 | +28,1 | +30,1 | +0,3 | -7,6 | -7,4  |
| імпорт  | +24,8 | +34,5 | +40,3 | -45,0 | +30,8 | +34,2 | +2,9 | -7,4 | -19,8 |

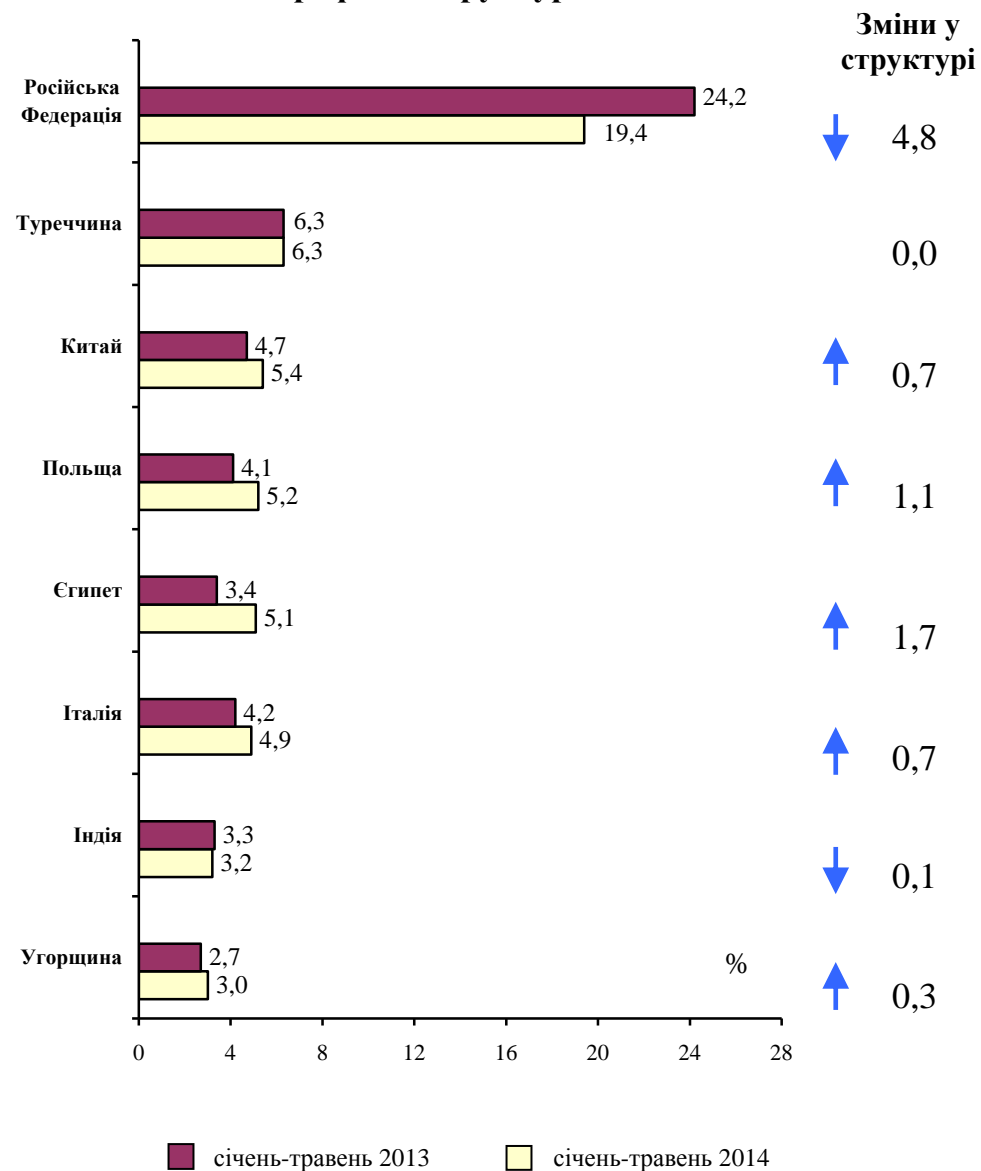
<sup>1</sup> З урахуванням Автономної Республіки Крим і м.Севастополя.



## Товарна структура



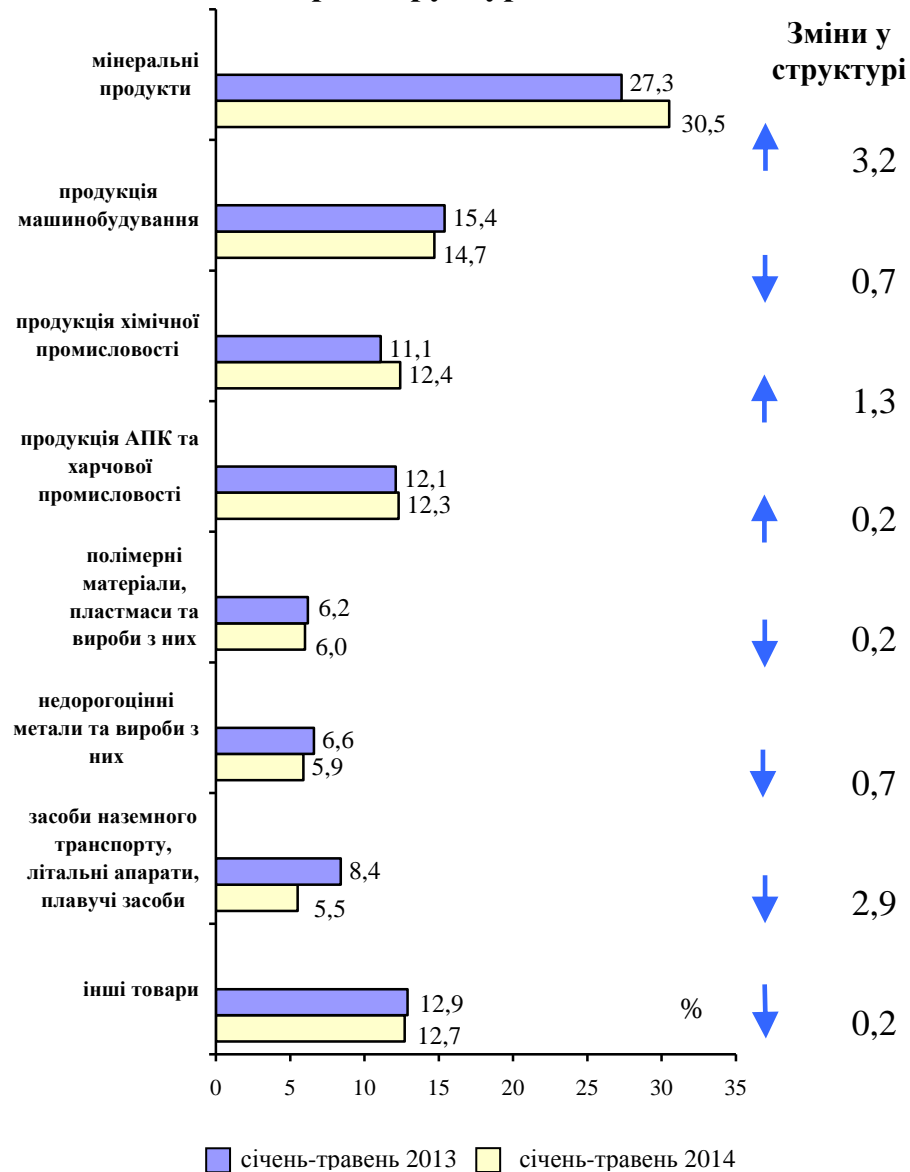
## Географічна структура



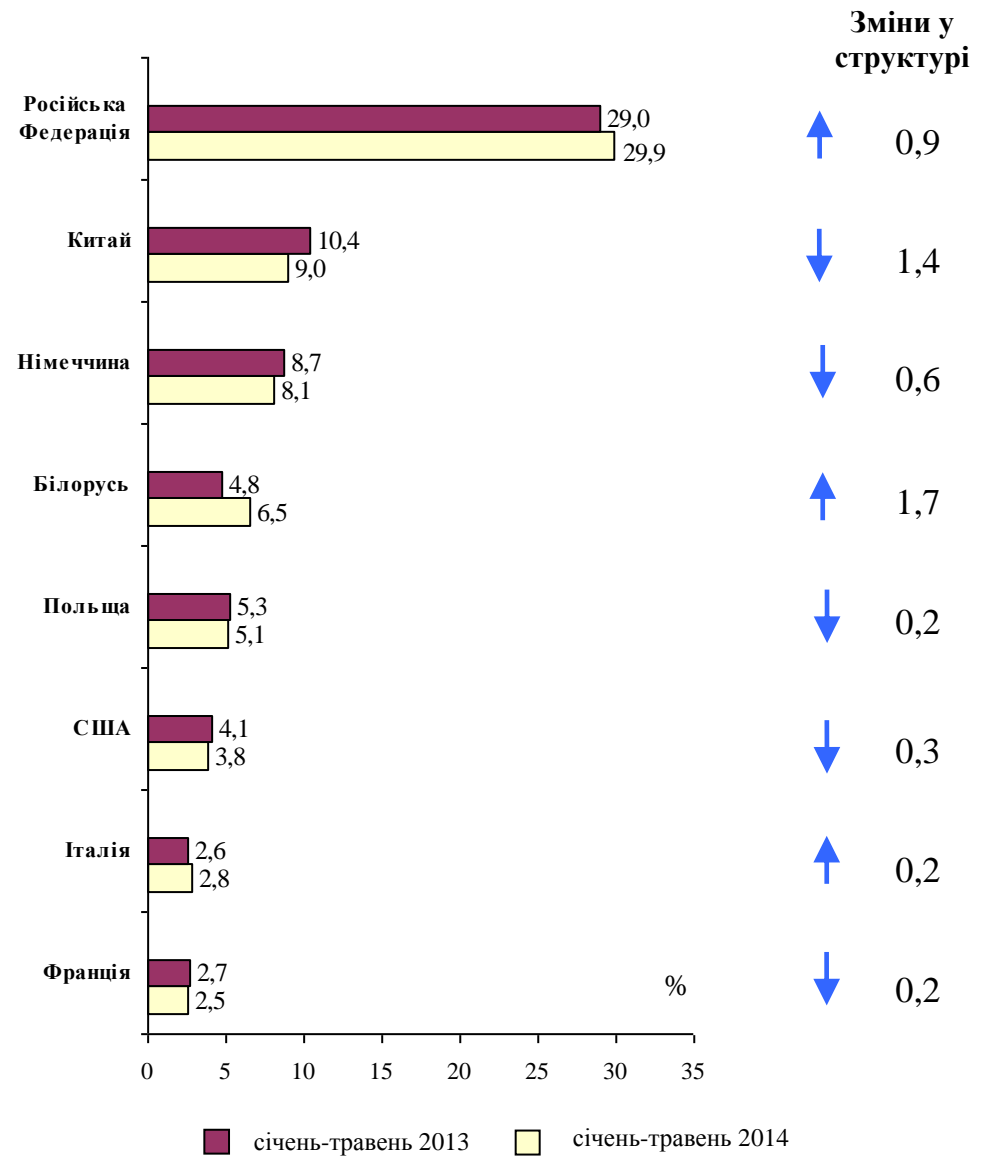
<sup>1</sup> Без урахування Автономної Республіки Крим і м.Севастополь.



## Товарна структура



## Географічна структура



<sup>1</sup> Без урахуванням Автономної Республіки Крим і м.Севастополь.



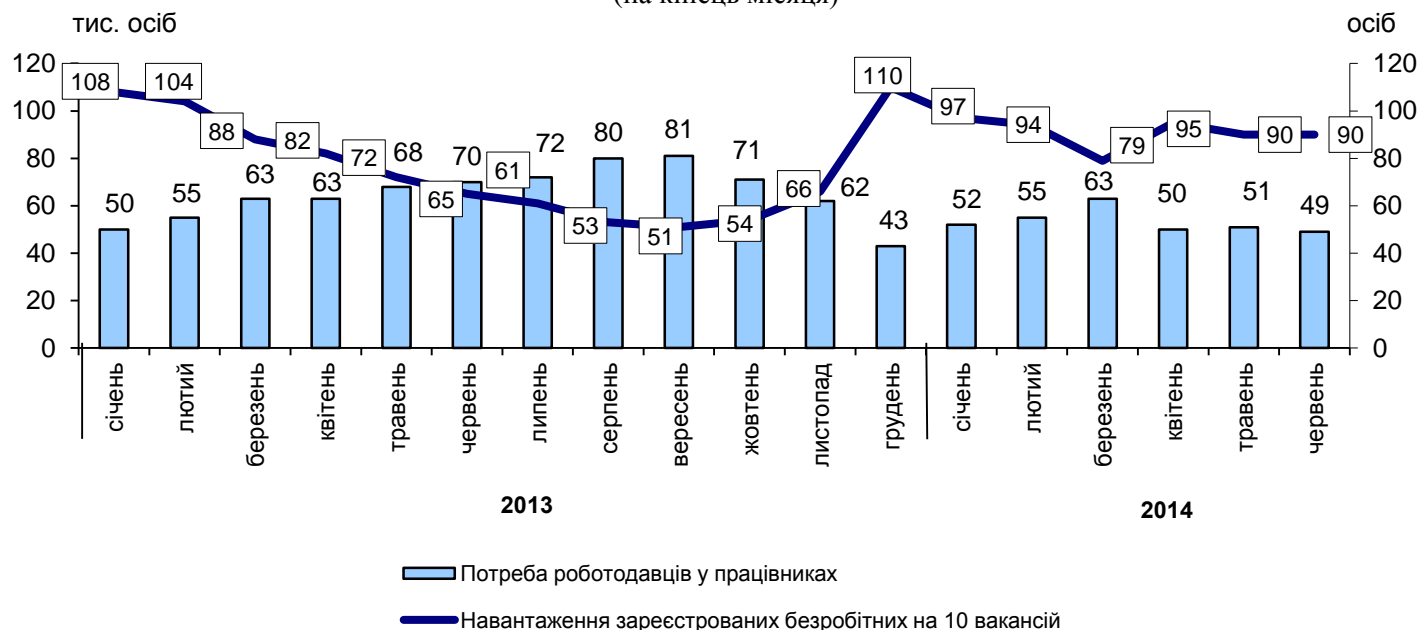
## Економічна активність населення працездатного віку<sup>1</sup> (в середньому за I квартал)

|   | 2013  | 2014  |
|---|-------|-------|
| Зайняте населення, тис. осіб  | 18671 | 18355 |
| Рівень зайнятості, у %  | 66,6  | 65,3  |
| Безробітне населення<br>(за методологією МОП),<br>тис. осіб   | 1756  | 1882  |
| Зареєстровані безробітні,<br>тис. осіб  | 564   | 527   |
| Рівень безробіття<br>(за методологією МОП),<br>у %  | 8,6   | 9,3   |
| Рівень зареєстрованого<br>безробіття, у % до еко-<br>номічно активного<br>населення працездатного<br>віку | 2,8   | 2,6   |
| Економічно неактивне<br>населення, тис. осіб  | 7604  | 7854  |

### Рівень безробіття за методологією МОП<sup>1</sup> за I квартал 2014 року:

- в Україні 8,8%
- у країнах (27) Євросоюзу 10,4%

## Попит і пропозиція робочої сили на зареєстрованому ринку праці<sup>1</sup> (на кінець місяця)



### Кількість зареєстрованих безробітних<sup>2</sup> на кінець червня:

- тис. осіб 451 438
- у % до населення працездатного віку 1,7 1,7

### Середній розмір допомоги по безробіттю<sup>2</sup> у червні, грн.

|   | 2013 | 2014 |
|---|------|------|
| Кількість зареєстрованих безробітних <sup>2</sup> на кінець червня: |      |      |
| • тис. осіб   | 451  | 438  |
| • у % до населення працездатного віку                               | 1,7  | 1,7  |
| Середній розмір допомоги по безробіттю <sup>2</sup> у червні, грн.  | 1069 | 1145 |

<sup>1</sup> З урахуванням тимчасово окупованої території Автономної Республіки Крим і м. Севастополя.

<sup>2</sup> Без урахування тимчасово окупованої території Автономної Республіки Крим і м. Севастополя та даних за червень 2014 року по Слов'янському міському центру зайнятості Донецької області.



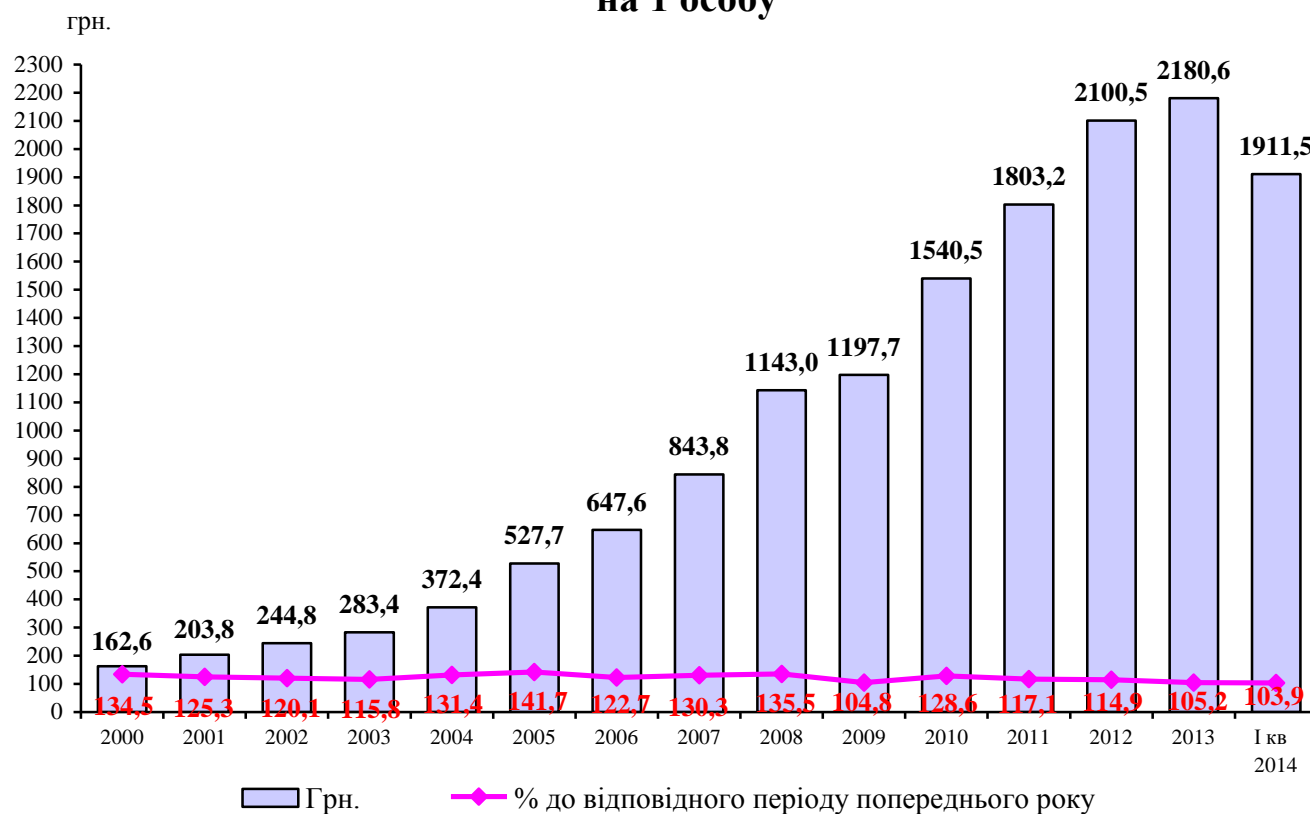


## Наявний дохід

|                   | Млрд.грн. | У % до відповідного періоду попереднього року |
|-------------------|-----------|---|
| 2000              | 96,6      | 133,5   |
| 2001              | 119,0     | 123,2   |
| 2002              | 141,6     | 119,0   |
| 2003              | 162,6     | 114,8   |
| 2004              | 212,0     | 130,4   |
| 2005              | 298,3     | 140,7   |
| 2006              | 363,6     | 121,9   |
| 2007              | 471,0     | 129,5   |
| 2008              | 634,5     | 134,7   |
| 2009              | 661,9     | 104,3   |
| 2010              | 847,9     | 128,1   |
| 2011              | 989,0     | 116,6   |
| 2012              | 1149,2    | 114,6   |
| 2013              | 1190,4    | 105,0   |
| 2014 <sup>2</sup> |           |   |
| I квартал         | 260,4     | 103,6   |

Наявний дохід у I кварталі 2014 році склав 260,4 млрд.грн., що на 3,6% більше, ніж у I кварталі 2013 року.

## Середньомісячний наявний дохід у розрахунку на 1 особу



<sup>1</sup> З урахуванням Автономної Республіки Крим і м.Севастополя.

<sup>2</sup> Дані попередні.

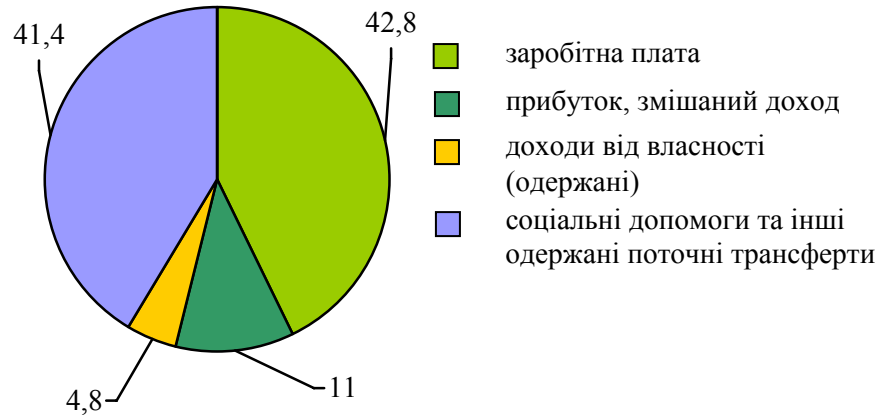


## Темпи зростання реального наявного доходу населення, %

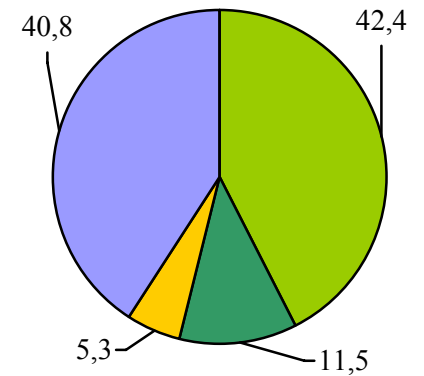
|                   | До відповідного<br>періоду<br>попереднього року | До 1991<br>року |
|-------------------|---|-----------------|
| 1994              | 78,4  | 33,2            |
| 1995              | 108,3   | 35,9            |
| 1996              | 87,8  | 31,5            |
| 1997              | 102,7   | 32,4            |
| 1998              | 102,4   | 33,2            |
| 1999              | 99,3  | 32,9            |
| 2000              | 104,1   | 34,3            |
| 2001              | 110,0   | 37,7            |
| 2002              | 118,0   | 44,5            |
| 2003              | 109,1   | 48,6            |
| 2004              | 119,6   | 58,1            |
| 2005              | 123,9   | 72,0            |
| 2006              | 111,8   | 80,5            |
| 2007              | 114,8   | 92,4            |
| 2008              | 107,6   | 99,4            |
| 2009              | 90,0  | 89,5            |
| 2010              | 117,1   | 104,7           |
| 2011              | 108,0   | 113,1           |
| 2012              | 113,9   | 128,9           |
| 2013              | 105,3   | 135,7           |
| 2014 <sup>2</sup> |   |                 |
| I квартал         | 101,9   | x               |

## I квартал 2013 року

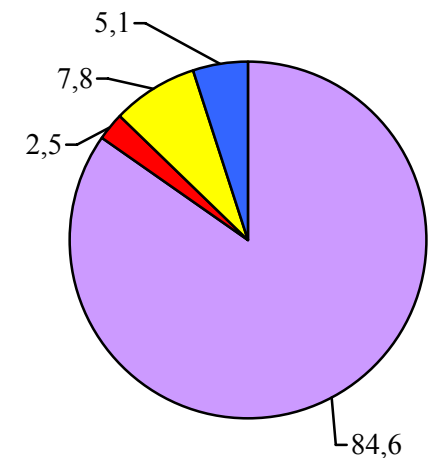
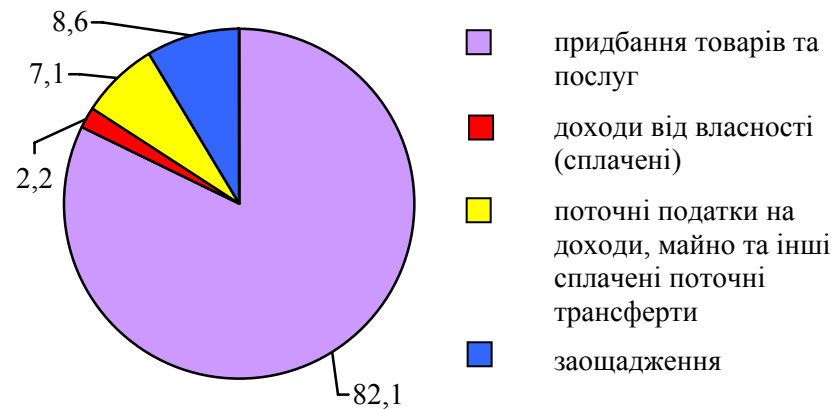
### Структура доходів



## I квартал 2014 року



### Структура витрат та заощаджень



<sup>1</sup> З урахуванням Автономної Республіки Крим і м. Севастополя.

<sup>2</sup> Дані попередні.



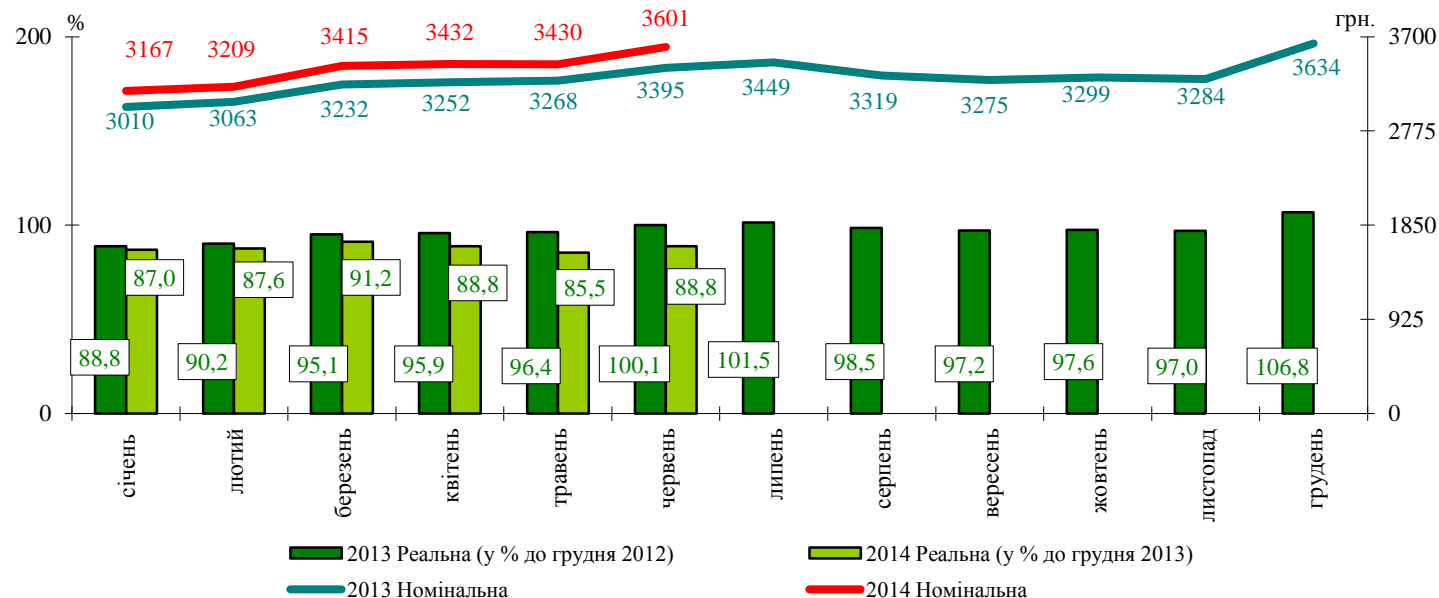
## Середньомісячна номінальна та реальна заробітна плата<sup>1</sup>

|      | Грн. | У % до відповідного періоду попереднього року |         |
|------|------|---|---------|
|      |      | номінальна                                    | реальна |
| 2008 | 1806 | 133,7   | 106,3   |
| 2009 | 1906 | 105,5   | 90,8    |
| 2010 | 2239 | 120,0   | 110,2   |
| 2011 | 2633 | 117,6   | 108,7   |
| 2012 | 3026 | 114,9   | 114,4   |
| 2013 | 3265 | 107,9   | 108,2   |

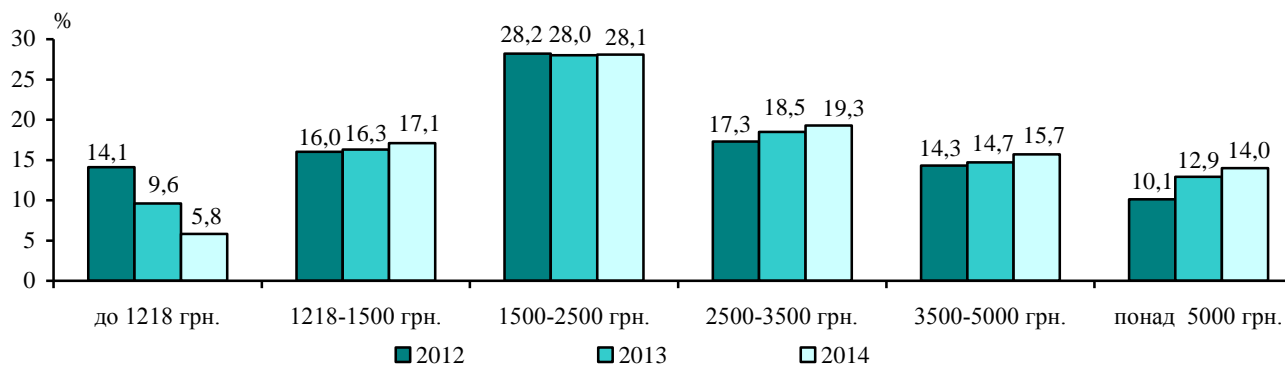
Середньомісячна заробітна плата<sup>2</sup> у січні–червні 2014 року становила 3368 грн. Номінальна заробітна плата<sup>2</sup> за цей період порівняно з відповідним періодом 2013 року зросла на 5,3%, проте індекс реальної заробітної плати зменшився на 0,4%.

**2014 рік**  
Мінімальна заробітна плата та прожитковий мінімум на працездатну особу 1218 грн.

## Динаміка номінальної та реальної заробітної плати<sup>2</sup>



## Розподіл працівників за рівнем заробітної плати<sup>1</sup> у березні



<sup>1</sup> З урахуванням Автономної Республіки Крим і м. Севастополя.

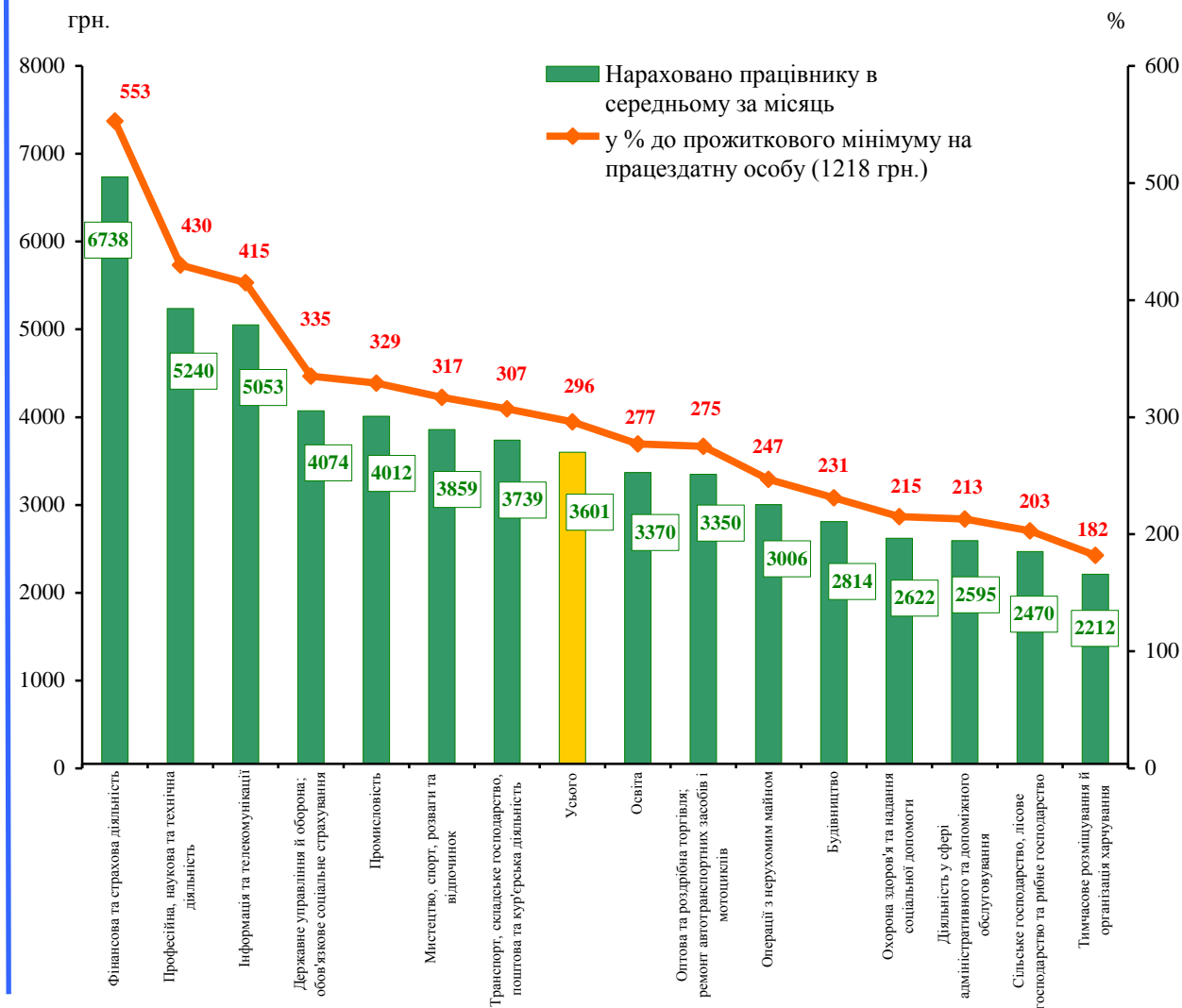
<sup>2</sup> Без урахування тимчасово окупованої території Автономної Республіки Крим і м. Севастополя.



Заробітна плата штатних працівників  
за видами економічної діяльності  
за червень 2014 року

|  | Нараховано працівнику в середньому за червень |              |                               |
|--|---|--------------|-------------------------------|
|  | грн.  | у % до       |                               |
|  |   | червня 2013  | середнього рівня по економіці |
| <b>Усього</b>  | <b>3601</b>                                   | <b>106,0</b> | <b>100,0</b>                  |
| Сільське господарство, лісове господарство та рибне господарство           | 2470  | 105,3        | 68,6                          |
| Промисловість  | 4012  | 107,2        | 111,4                         |
| Будівництво  | 2814  | 102,2        | 78,2                          |
| Оптова та роздрібна торгівля; ремонт автотранспортних засобів і мотоциклів | 3350  | 110,6        | 93,1                          |
| Транспорт, складське господарство, поштова та кур'єрська діяльність        | 3739  | 103,1        | 103,8                         |
| Тимчасове розміщування й організація харчування                            | 2212  | 98,8         | 61,4                          |
| Інформація та телекомунікації  | 5053  | 109,7        | 140,3                         |
| Фінансова та страхова діяльність   | 6738  | 109,3        | 187,1                         |
| Операції з нерухомим майном  | 3006  | 106,0        | 83,5                          |
| Професійна, наукова та технічна діяльність                                 | 5240  | 116,2        | 145,5                         |
| Діяльність у сфері адміністративного та допоміжного обслуговування         | 2595  | 100,9        | 72,1                          |
| Державне управління й оборона; обов'язкове соціальне страхування           | 4074  | 104,4        | 113,2                         |
| Освіта   | 3370  | 103,5        | 93,6                          |
| Охорона здоров'я та надання соціальної допомоги                            | 2622  | 102,9        | 72,8                          |
| Мистецтво, спорт, розваги та відпочинок                                    | 3859  | 109,9        | 107,2                         |

Заробітна плата штатних працівників  
за видами економічної діяльності за червень 2014 року



<sup>1</sup> Без урахування тимчасово окупованої території Автономної Республіки Крим і м.Севастополя.

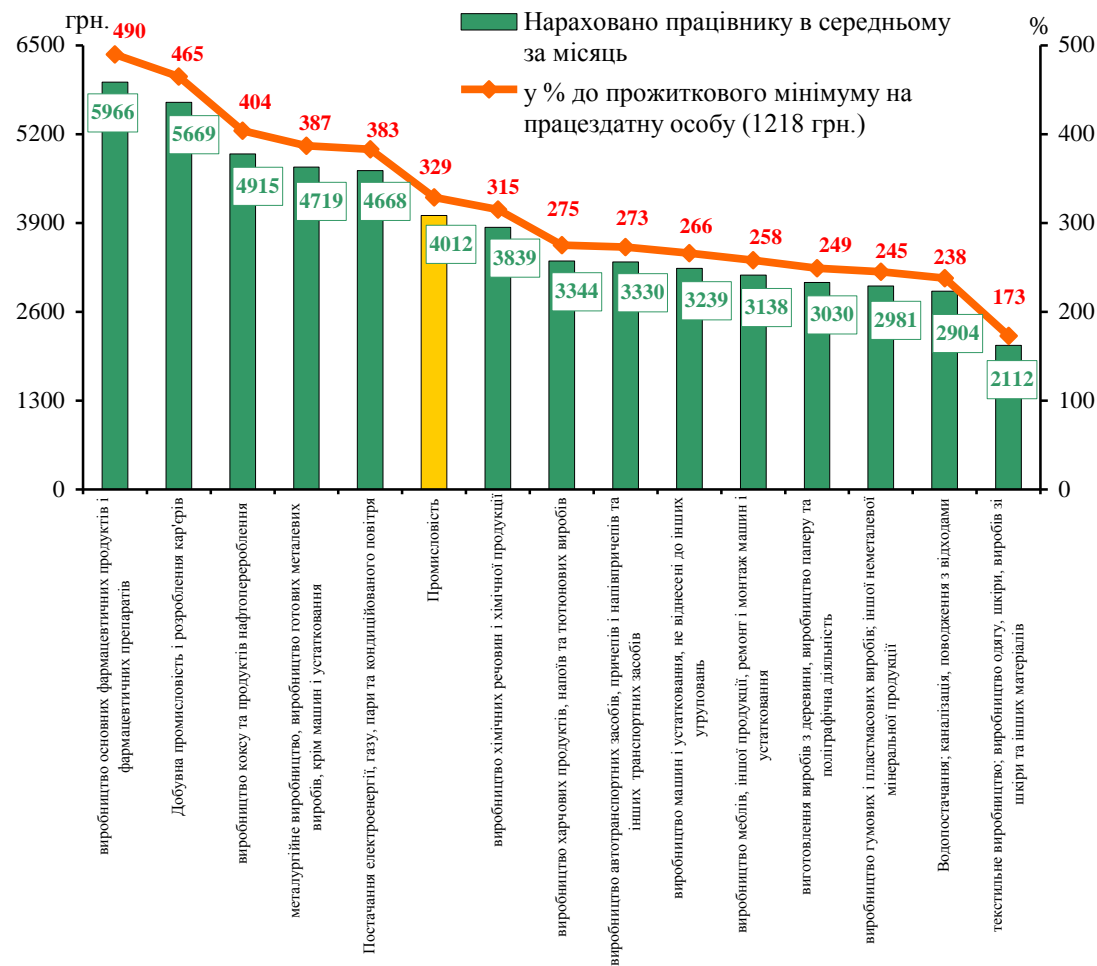


**Заробітна плата штатних працівників  
за видами економічної діяльності промисловості  
за червень 2014 року**

|  | Нараховано працівнику в середньому за червень |                    |                               |
|--|---|--------------------|-------------------------------|
|  | грн.  | у % до червня 2013 | середнього рівня по економіці |
| <b>Промисловість</b>   | <b>4012</b>                                   | <b>107,2</b>       | <b>111,4</b>                  |
| Добувна промисловість і розроблення кар'єрів   | 5669  | 109,5              | 157,5                         |
| Переробна промисловість  | 3537  | 106,2              | 98,2                          |
| виробництво харчових продуктів, напоїв та тютюнових виробів                                  | 3344  | 103,8              | 92,9                          |
| текстильне виробництво; виробництво одягу, шкіри, виробів зі шкіри та інших матеріалів       | 2112  | 113,9              | 58,7                          |
| виготовлення виробів з деревини, виробництво паперу та поліграфічна діяльність               | 3030  | 100,4              | 84,2                          |
| виробництво коксу та продуктів нафтоперероблення   | 4915  | 112,2              | 136,5                         |
| виробництво хімічних речовин і хімічної продукції  | 3839  | 105,6              | 106,6                         |
| виробництво основних фармацевтичних продуктів і фармацевтичних препаратів                    | 5966  | 113,9              | 165,7                         |
| виробництво гумових і пластмасових виробів; іншої неметалевої мінеральної продукції          | 2981  | 103,0              | 82,8                          |
| металургійне виробництво, виробництво готових металевих виробів, крім машин і устаткування   | 4719  | 113,5              | 131,1                         |
| виробництво машин і устаткування, не віднесені до інших угруповань                           | 3239  | 100,7              | 90,0                          |
| виробництво автотранспортних засобів, причепів і напівпричепів та інших транспортних засобів | 3330  | 100,5              | 92,5                          |
| виробництво меблів, іншої продукції, ремонт і монтаж машин і устаткування                    | 3138  | 105,7              | 87,2                          |
| Постачання електроенергії, газу, пари та кондиційованого повітря                             | 4668  | 106,4              | 129,6                         |
| Водопостачання; каналізація, поводження з відходами  | 2904  | 106,2              | 80,7                          |

<sup>1</sup>Без урахування тимчасово окупованої території Автономної Республіки Крим і м. Севастополя.

**Заробітна плата штатних працівників за видами економічної діяльності промисловості за червень 2014 року**



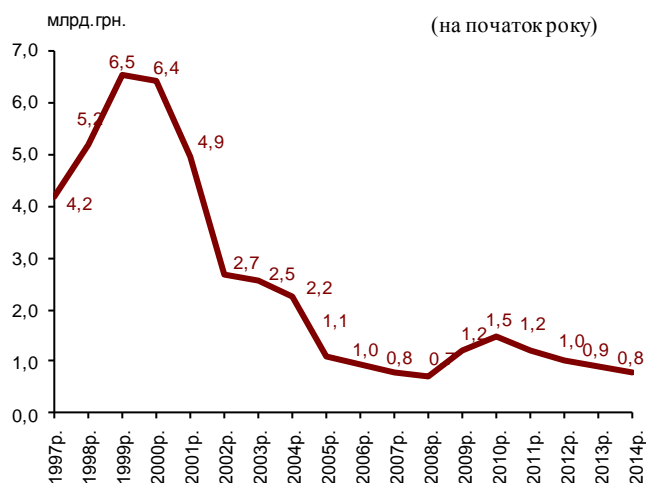




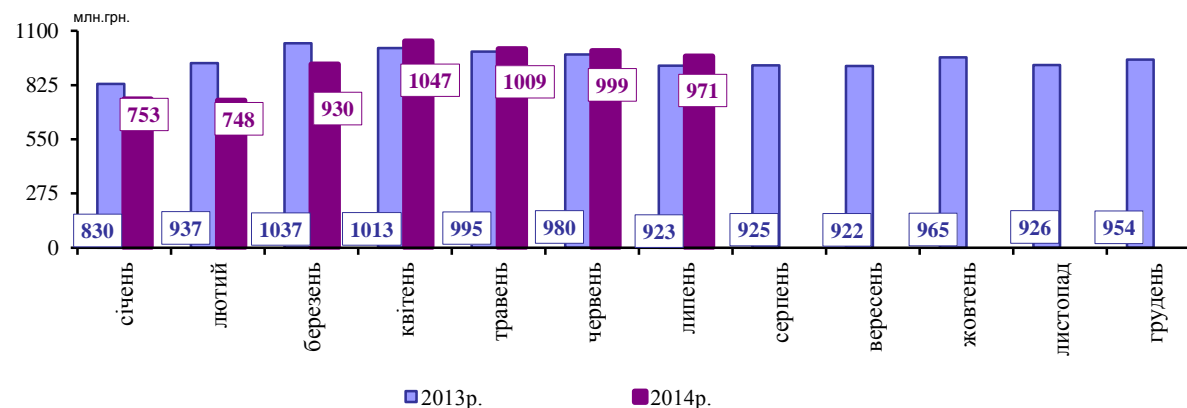
## Заборгованість із виплати заробітної плати<sup>1</sup> у 2014 році

|          | На<br>1 число,<br>млн.грн. | У % до  |   |
|----------|----------------------------|---------|---|
|          |                            | 1 січня | фонду оплати<br>праці<br>попереднього<br>місяця |
| січень   | 753                        | 90,7    | 2,1   |
| лютий    | 748                        | 99,4    | 2,4   |
| березень | 930                        | 123,5   | 3,0   |
| квітень  | 1047                       | 139,0   | 3,1   |
| травень  | 1009                       | 133,9   | 3,0   |
| червень  | 999                        | 132,7   | 3,0   |
| липня    | 971                        | 128,9   | 2,8   |

## Динаміка суми заборгованості з виплати заробітної плати<sup>2</sup>



## Динаміка суми заборгованості з виплати заробітної плати<sup>1</sup> (станом на 1 число відповідного місяця)



## Структура заборгованості з виплати заробітної плати за типами підприємств<sup>1</sup> на 1 липня 2014 року

|                       | Усього | У тому числі       |                       |                      |
|-----------------------|--------|--------------------|-----------------------|----------------------|
|                       |        | економічно активні | підприємства-банкрути | економічно неактивні |
| млн.грн.              | 970,7  | 580,1              | 355,2                 | 35,4                 |
| у % до загальної суми | 100,0  | 59,8               | 36,6                  | 3,6                  |

Сума невикраденої заробітної плати<sup>1</sup> протягом червня 2014 року зменшилася на 2,9%, або на 28,6 млн.грн., що відбулося в основному за рахунок організацій в сфері мистецтва, спорту, розваг та відпочинку (на 39,4 млн.грн.), а також підприємств транспорту, складського господарства, поштової та кур'єрської діяльності (на 11,9 млн.грн.).

<sup>1</sup> Без урахування тимчасово окупованої території Автономної Республіки Крим і м.Севастополя.

<sup>2</sup> З урахуванням Автономної Республіки Крим і м.Севастополя.

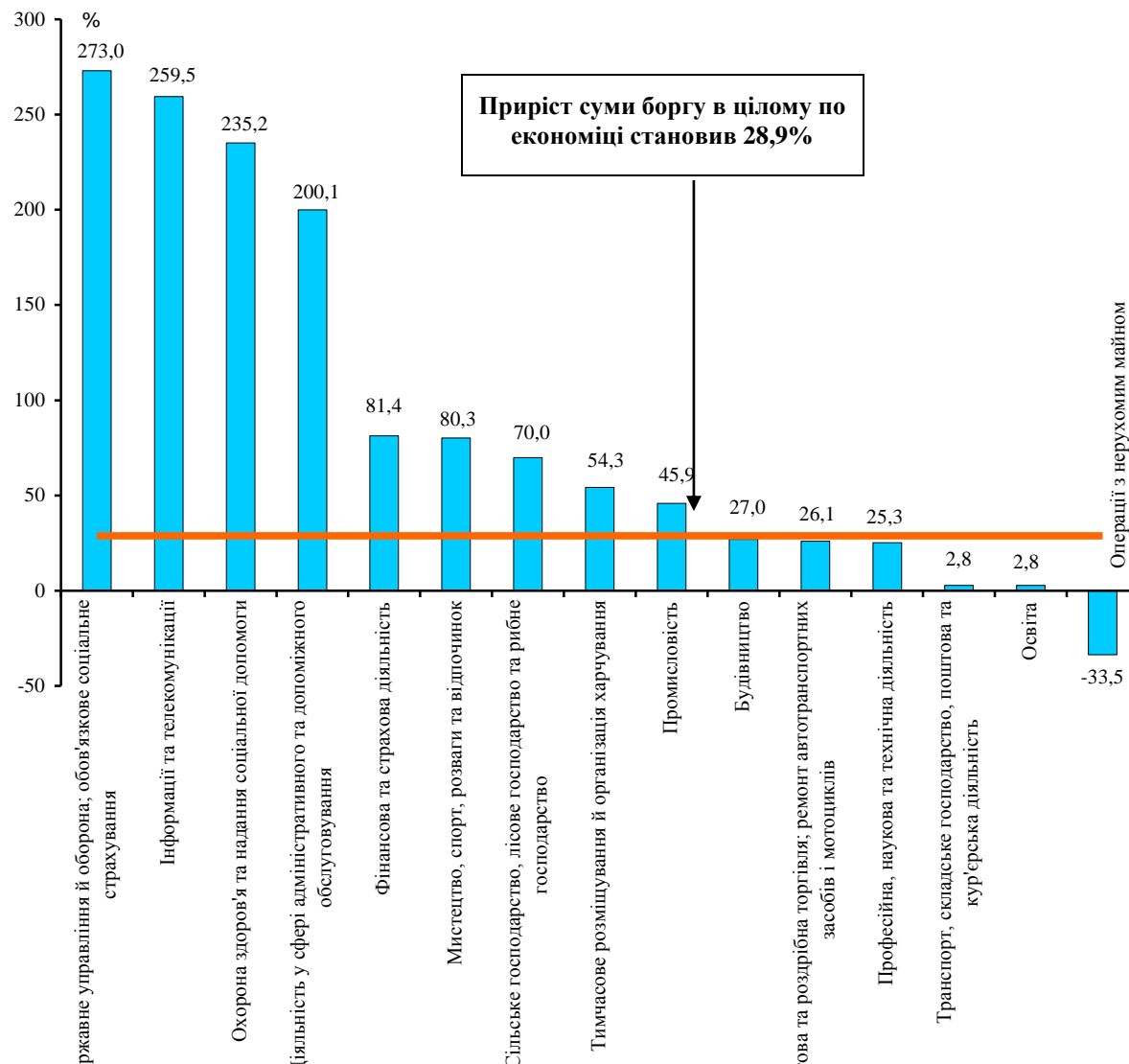


**Заборгованість із виплати заробітної плати  
за видами економічної діяльності  
на 1 липня 2014 року**

|  | Млн.<br>грн. | У % до       |  |               |
|--|--------------|--------------|--|---------------|
|  |              | 1<br>січня   | фонду<br>оплати<br>праці за<br>червень | під-<br>сумку |
| <b>Усього</b>  | <b>970,7</b> | <b>128,9</b> | <b>2,8</b>                             | <b>100,0</b>  |
| Сільське господарство,<br>лісове господарство<br>та рибне господарство           | 26,2         | 170,0        | 1,8                                    | 2,7           |
| Промисловість  | 468,8        | 145,9        | 4,7                                    | 48,3          |
| Будівництво  | 75,6         | 127,0        | 10,9                                   | 7,8           |
| Оптова та роздрібна торгівля;<br>ремонт автотранспортних засобів<br>і мотоциклів | 17,8         | 126,1        | 0,6                                    | 1,8           |
| Транспорт, складське<br>господарство, поштова та<br>кур'єрська діяльність        | 213,5        | 102,8        | 7,4                                    | 22,0          |
| Тимчасове розміщування й<br>організація харчування                               | 1,9          | 154,3        | 0,9                                    | 0,2           |
| Інформація та телекомунікації  | 3,1          | 359,5        | 0,3                                    | 0,3           |
| Фінансова та страхова діяльність   | 7,1          | 181,4        | 0,4                                    | 0,7           |
| Операції з нерухомим майном  | 22,5         | 66,5         | 6,7                                    | 2,3           |
| Професійна, наукова та технічна<br>діяльність                                    | 96,2         | 125,3        | 6,2                                    | 9,9           |
| Діяльність у сфері<br>адміністративного та<br>допоміжного обслуговування         | 14,8         | 300,1        | 2,3                                    | 1,5           |
| Державне управління й оборона;<br>обов'язкове соціальне<br>страхування           | 2,8          | 373,0        | 0,1                                    | 0,3           |
| Освіта   | 4,7          | 102,8        | 0,1                                    | 0,5           |
| Охорона здоров'я та надання<br>соціальної допомоги                               | 12,7         | 335,2        | 0,4                                    | 1,3           |
| Мистецтво, спорт, розваги та<br>відпочинок                                       | 1,4          | 180,3        | 0,2                                    | 0,2           |

**Приріст (зменшення) заборгованості з виплати заробітної плати  
на 1 липня 2014 року**

(% до 1 січня 2014р.)



<sup>1</sup> Без урахування тимчасово окупованої території Автономної Республіки Крим і м. Севастополя.



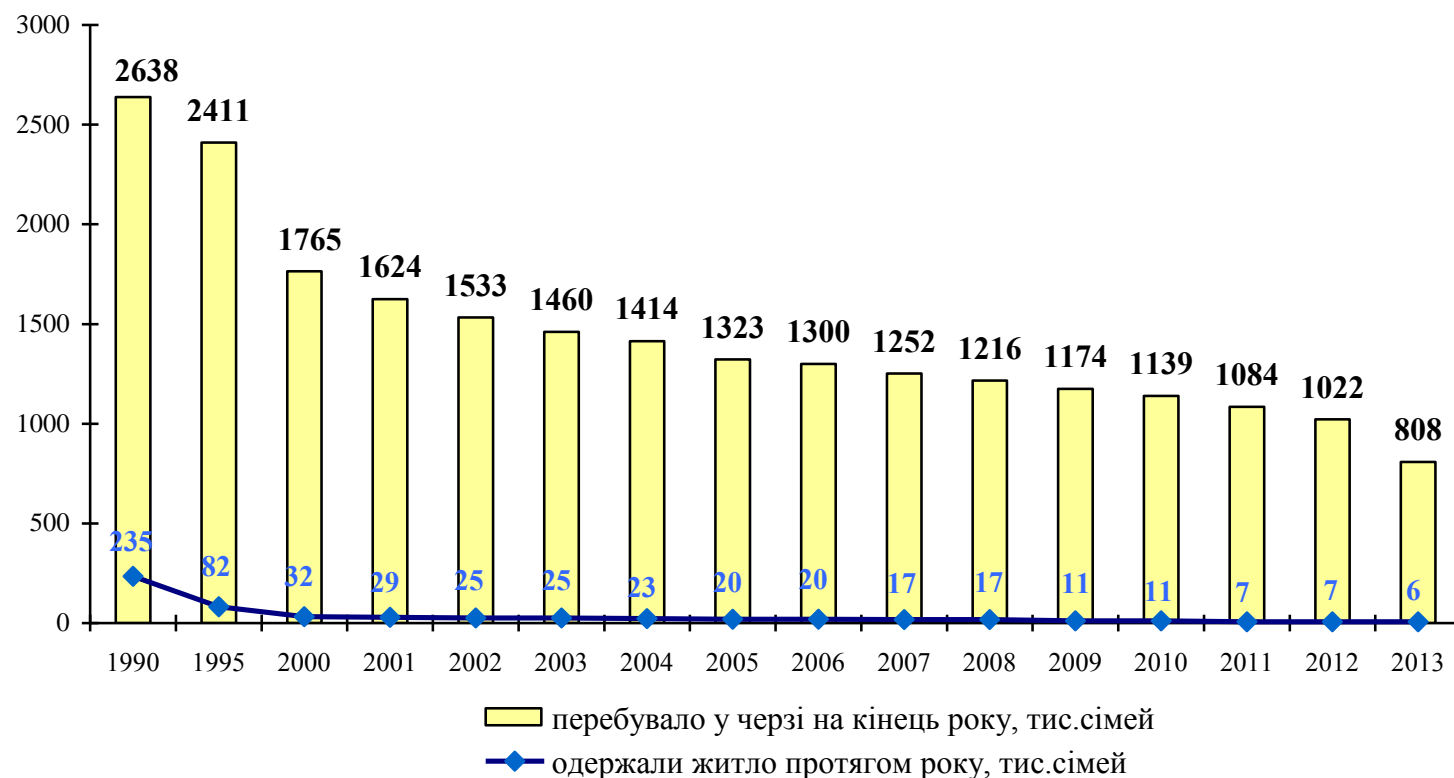
## Забезпеченість населення житлом у середньому на 1 жителя; м<sup>2</sup> загальної площі

|      |      |
|------|------|
| 1990 | 17,8 |
| 1995 | 19,2 |
| 2000 | 20,7 |
| 2005 | 22,0 |
| 2010 | 23,3 |
| 2011 | 23,5 |
| 2012 | 23,7 |
| 2013 | 23,8 |

## Кількість сімей, які мають житлову площу в розрахунку на одну особу нижче санітарної норми (13,65 м<sup>2</sup>)

|      | Кількість сімей,<br>тис. | У % до<br>загальної |
|------|--------------------------|---------------------|
| 2000 | 8362                     | 47,3                |
| 2005 | 7454                     | 42,5                |
| 2006 | 7230                     | 41,5                |
| 2007 | 7299                     | 42,1                |
| 2009 | 7095                     | 41,5                |
| 2010 | 7121                     | 41,8                |
| 2011 | 6971                     | 41,0                |
| 2012 | 6878                     | 40,5                |
| 2013 | 6617                     | 39,0                |
| 2014 | 6642                     | 39,2                |

## Надання житла населенню



У 2013 році 515 тис. сімей, або 63,8% від загальної кількості черговиків, чекали поліпшення своїх житлових умов 10 років і більше (у 1990 році відповідно 285 тис. сімей, або 11,0%).

<sup>1</sup> З урахуванням Автономної Республіки Крим і м.Севастополя.

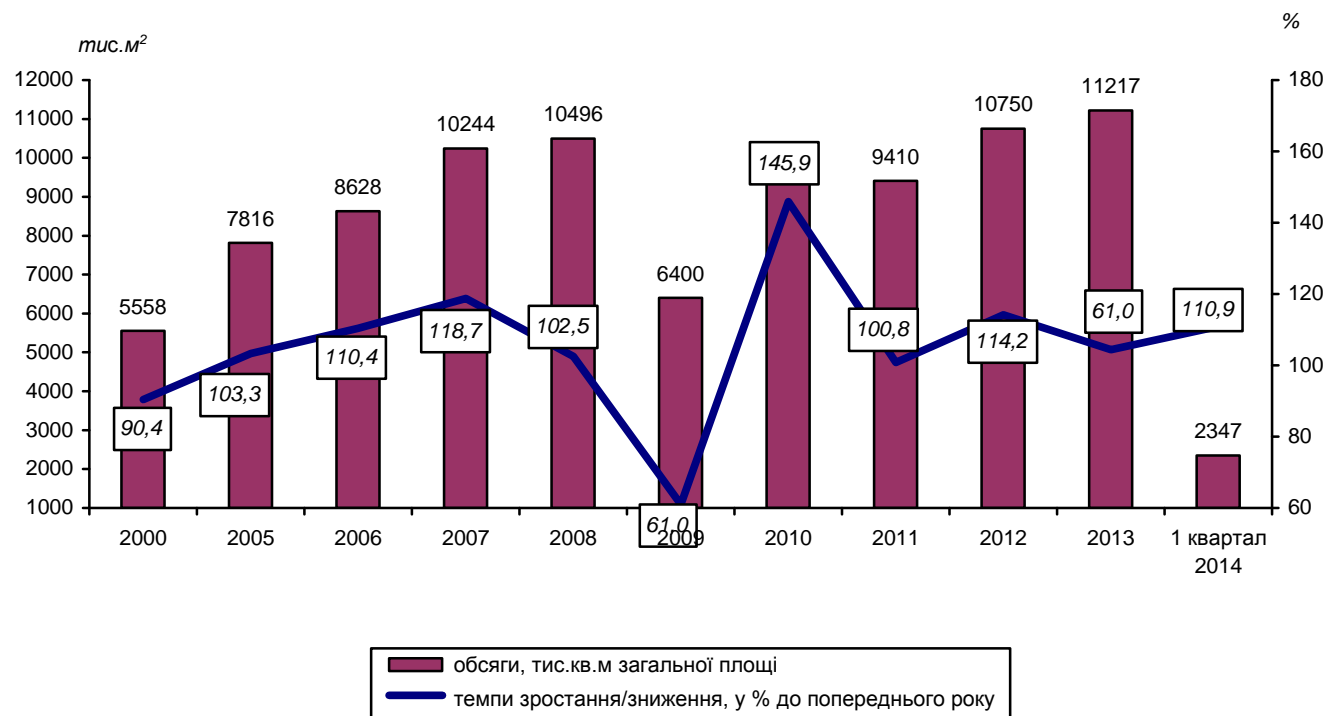


|             | Тис.м <sup>2</sup><br>загальної<br>площі | У % до<br>відповідного<br>періоду<br>попереднього<br>року |
|-------------|--|---|
| <b>2013</b> |  |   |
| І квартал   | 2117                                     | 100,4   |
| І півріччя  | 3679                                     | 86,7  |
| 9 місяців   | 6538                                     | 96,6  |
| рік         | 11217                                    | 104,4   |
| <b>2014</b> |  |   |
| І квартал   | 2347                                     | 110,9   |

|                 | Кількість<br>квартир,<br>прийнятих в<br>експлуатацію<br>за І квартал<br>2014,<br>одиниць | Середній<br>розмір<br>квартири,<br>м <sup>2</sup><br>загальної<br>площі |
|-----------------|--|---|
| <b>Усього</b>   | 21921  | 103,2   |
| з них           |  |   |
| однокімнатних   | 7731   | 46,5  |
| двокімнатних    | 5658   | 72,7  |
| трикімнатних    | 3802   | 113,8   |
| чотирикімнатних | 2083   | 171,7   |

Значну частину (59,5%) загальної площі житла, або 1395,8 тис.м<sup>2</sup> прийнято в експлуатацію в одноквартирних будинках. У будинках із двома і більше квартирами прийнято відповідно 40,3%, або 946,7 тис.м<sup>2</sup>, у гуртожитках – 0,2% або 4,4 тис.м<sup>2</sup> загальної площі житла.

## Прийнято в експлуатацію житла



<sup>1</sup> З урахуванням Автономної Республіки Крим і м.Севастополя.

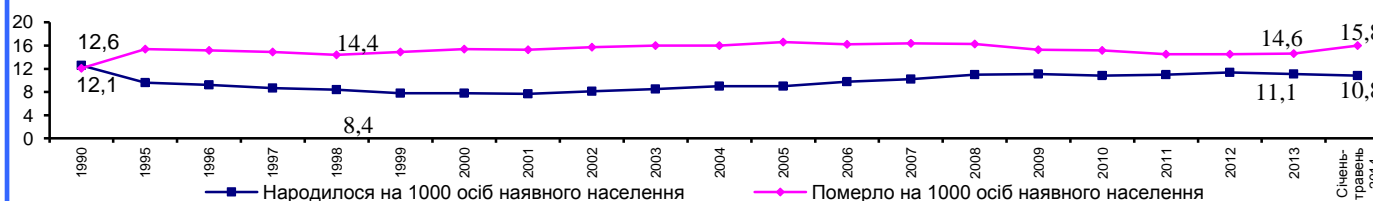


## Кількість наявного населення<sup>1</sup> (на початок року)

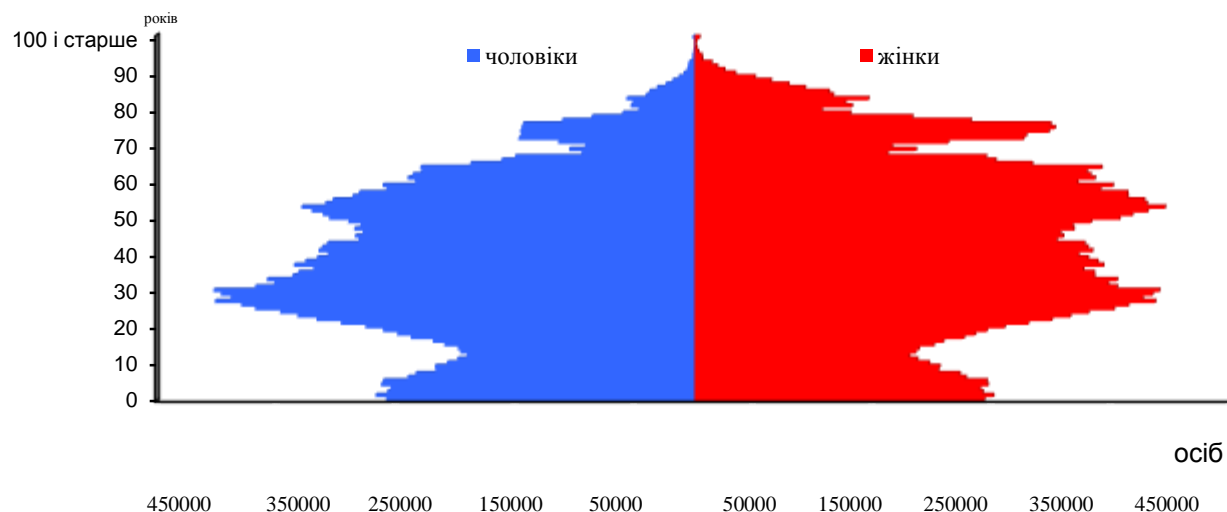
| Рік  | Тис. осіб | У % до попереднього року | У % до 1990 року |
|------|-----------|--------------------------|------------------|
| 1990 | 51838,5   | 100,3                    | х                |
| 1995 | 51728,4   | 99,3                     | 99,8             |
| 1996 | 51297,1   | 99,2                     | 99,0             |
| 1997 | 50818,4   | 99,1                     | 98,0             |
| 1998 | 50370,8   | 99,1                     | 97,2             |
| 1999 | 49918,1   | 99,1                     | 96,3             |
| 2000 | 49429,8   | 99,0                     | 95,4             |
| 2001 | 48923,2   | 99,0                     | 94,4             |
| 2002 | 48457,1   | 99,0                     | 93,5             |
| 2003 | 48003,5   | 99,1                     | 92,6             |
| 2004 | 47622,4   | 99,2                     | 91,9             |
| 2005 | 47280,8   | 99,3                     | 91,2             |
| 2006 | 46929,5   | 99,3                     | 90,5             |
| 2007 | 46646,0   | 99,4                     | 90,0             |
| 2008 | 46372,7   | 99,4                     | 89,5             |
| 2009 | 46143,7   | 99,5                     | 89,0             |
| 2010 | 45962,9   | 99,6                     | 88,7             |
| 2011 | 45778,5   | 99,6                     | 88,3             |
| 2012 | 45633,6   | 99,7                     | 88,0             |
| 2013 | 45553,0   | 99,8                     | 87,9             |
| 2014 | 45426,2   | 99,7                     | 87,6             |

Кількість наявного населення<sup>2</sup> на 1 червня 2014 року становила 42995,5 тис. осіб (з початку року населення зменшилося на 77,6 тис. осіб).

## Коефіцієнти народжуваності та смертності<sup>3</sup>



## Статтєво-вікова піраміда населення України<sup>1</sup> на початок 2014 року



<sup>1</sup> З урахуванням Автономної Республіки Крим і м.Севастополя.

<sup>2</sup> Без урахування тимчасово окупованої території Автономної Республіки Крим і м.Севастополя.

<sup>3</sup> За 1990–2013 роки наведено з урахуванням Автономної Республіки Крим і м.Севастополя, за січень–травень 2014 року – без урахування тимчасово окупованої території Автономної Республіки Крим і м.Севастополя.



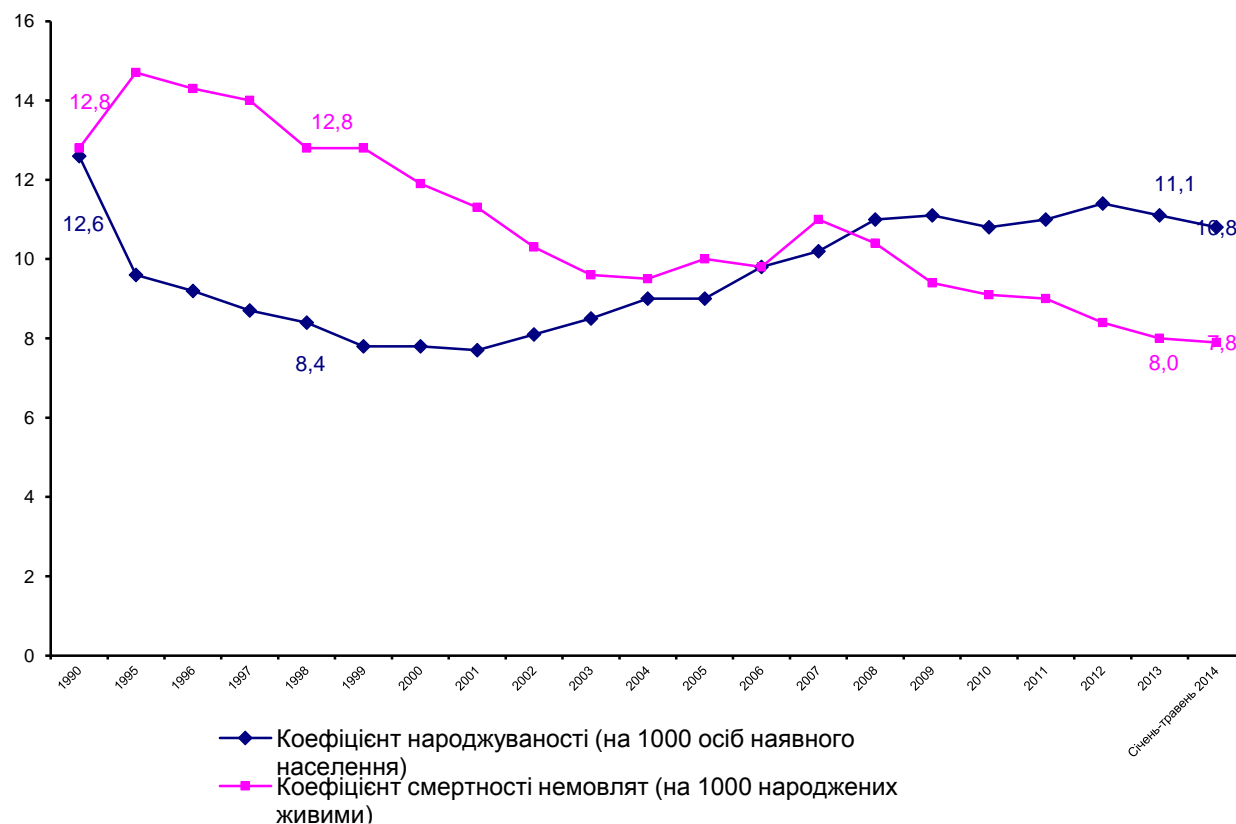


## Народилось дітей<sup>1</sup>

| Рік  | Тис. осіб | У % до попереднього року | На 1000 осіб наявного населення |
|------|-----------|--------------------------|---------------------------------|
| 1990 | 657,2     | 95,1                     | 12,6                            |
| 1995 | 492,9     | 94,5                     | 9,6                             |
| 1996 | 467,2     | 94,8                     | 9,2                             |
| 1997 | 442,6     | 94,7                     | 8,7                             |
| 1998 | 419,2     | 94,7                     | 8,4                             |
| 1999 | 389,2     | 92,8                     | 7,8                             |
| 2000 | 385,1     | 98,9                     | 7,8                             |
| 2001 | 376,5     | 97,8                     | 7,7                             |
| 2002 | 390,7     | 103,8                    | 8,1                             |
| 2003 | 408,6     | 104,6                    | 8,5                             |
| 2004 | 427,3     | 104,6                    | 9,0                             |
| 2005 | 426,1     | 99,7                     | 9,0                             |
| 2006 | 460,4     | 108,0                    | 9,8                             |
| 2007 | 472,7     | 102,7                    | 10,2                            |
| 2008 | 510,6     | 108,0                    | 11,0                            |
| 2009 | 512,5     | 100,4                    | 11,1                            |
| 2010 | 497,7     | 97,1                     | 10,8                            |
| 2011 | 502,6     | 101,0                    | 11,0                            |
| 2012 | 520,7     | 103,6                    | 11,4                            |
| 2013 | 503,7     | 96,7                     | 11,1                            |

Кількість народжених<sup>2</sup> у січні–травні 2014 року становить 192,4 тис. осіб, або 10,8 народжених на 1000 осіб наявного населення.

## Народжуваність і смертність немовлят<sup>3</sup>



|  | 1990 | 1995 | 1996 | 1997 | 1998 | 1999 | 2000 | 2001 | 2002 | 2003 | 2004 | 2005 | 2006 | 2007 | 2008 | 2009 | 2010 | 2011 | 2012 | 2013 | січень-травень 2014 |
|--|------|------|------|------|------|------|------|------|------|------|------|------|------|------|------|------|------|------|------|------|---------------------|
| Усього померло немовлят <sup>3</sup>   | 8525 | 7314 | 6779 | 6282 | 5423 | 5065 | 4606 | 4283 | 4023 | 3882 | 4024 | 4259 | 4433 | 5188 | 5049 | 4801 | 4564 | 4511 | 4371 | 4030 | 1549                |
| На 1000 народжених живими <sup>3</sup> | 12,8 | 14,7 | 14,3 | 14,0 | 12,8 | 12,8 | 11,9 | 11,3 | 10,3 | 9,6  | 9,5  | 10,0 | 9,8  | 11,0 | 10,0 | 9,4  | 9,1  | 9,0  | 8,4  | 8,0  | 7,8                 |

<sup>1</sup> З урахуванням Автономної Республіки Крим і м.Севастополя.

<sup>2</sup> Без урахування тимчасово окупованої території Автономної Республіки Крим і м.Севастополя.

<sup>3</sup> За 1990–2013 роки наведено з урахуванням Автономної Республіки Крим і м.Севастополя, за січень–травень 2014 року – без урахування тимчасово окупованої території Автономної Республіки Крим і м.Севастополя.



## Середня очікувана тривалість життя при народженні<sup>1</sup>

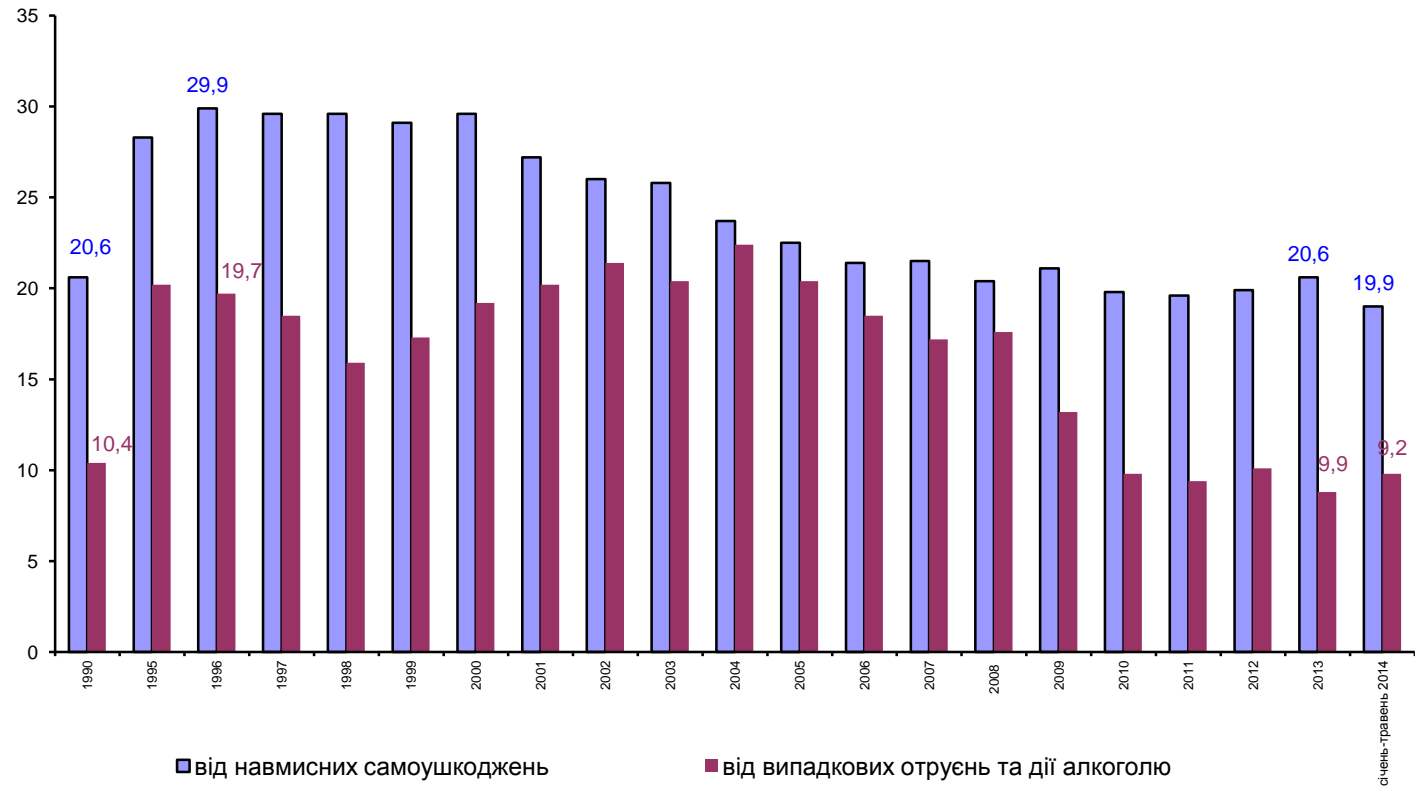
| Років | 1990 | 1995 | 1996 | 1997 | 1998 | 1999 | 2000 | 2001 | 2002 | 2003 | 2004 | 2005 | 2006 | 2007 | 2008 | 2009 | 2010 | 2011 | 2012 |
|-------|------|------|------|------|------|------|------|------|------|------|------|------|------|------|------|------|------|------|------|
|       | 70,7 | 67,2 | 66,9 | 67,4 | 68,1 | 68,3 | 67,9 | 68,3 | 68,3 | 68,2 | 68,2 | 68,0 | 68,1 | 68,3 | 68,3 | 69,3 | 70,4 | 71,0 | 71,2 |

## Кількість померлих<sup>1</sup>

|      | Тис. осіб | У % до попереднього року | Померло на 1000 осіб наявного населення |
|------|-----------|--------------------------|---|
| 1990 | 629,6     | 104,8                    | 12,1                                    |
| 1995 | 792,6     | 103,6                    | 15,4                                    |
| 1996 | 776,7     | 98,0                     | 15,2                                    |
| 1997 | 754,2     | 97,1                     | 14,9                                    |
| 1998 | 720,0     | 95,5                     | 14,4                                    |
| 1999 | 739,2     | 102,7                    | 14,9                                    |
| 2000 | 758,1     | 102,6                    | 15,4                                    |
| 2001 | 746,0     | 98,4                     | 15,3                                    |
| 2002 | 754,9     | 101,2                    | 15,7                                    |
| 2003 | 765,4     | 101,4                    | 16,0                                    |
| 2004 | 761,3     | 99,5                     | 16,0                                    |
| 2005 | 782,0     | 102,7                    | 16,6                                    |
| 2006 | 758,1     | 96,9                     | 16,2                                    |
| 2007 | 762,9     | 100,6                    | 16,4                                    |
| 2008 | 754,5     | 98,9                     | 16,3                                    |
| 2009 | 706,7     | 93,7                     | 15,3                                    |
| 2010 | 698,2     | 98,8                     | 15,2                                    |
| 2011 | 664,6     | 95,2                     | 14,5                                    |
| 2012 | 663,1     | 99,8                     | 14,5                                    |
| 2013 | 662,4     | 99,9                     | 14,6                                    |

Кількість померлих<sup>2</sup> у січні–травні 2014 року становила 280,8 тис. осіб, або 15,8 померлих на 1000 осіб наявного населення.

## Смертність від навмисних самоушкоджень і випадкових отруєнь та дії алкоголю<sup>3</sup> (на 100 тис. осіб наявного населення)



<sup>1</sup> З урахуванням Автономної Республіки Крим і м.Севастополя.

<sup>2</sup> Без урахування тимчасово окупованої території Автономної Республіки Крим і м.Севастополя.

<sup>3</sup> За 1990–2013 роки наведено з урахуванням Автономної Республіки Крим і м.Севастополя, за січень–травень 2014 року – без урахування тимчасово окупованої території Автономної Республіки Крим і м.Севастополя.