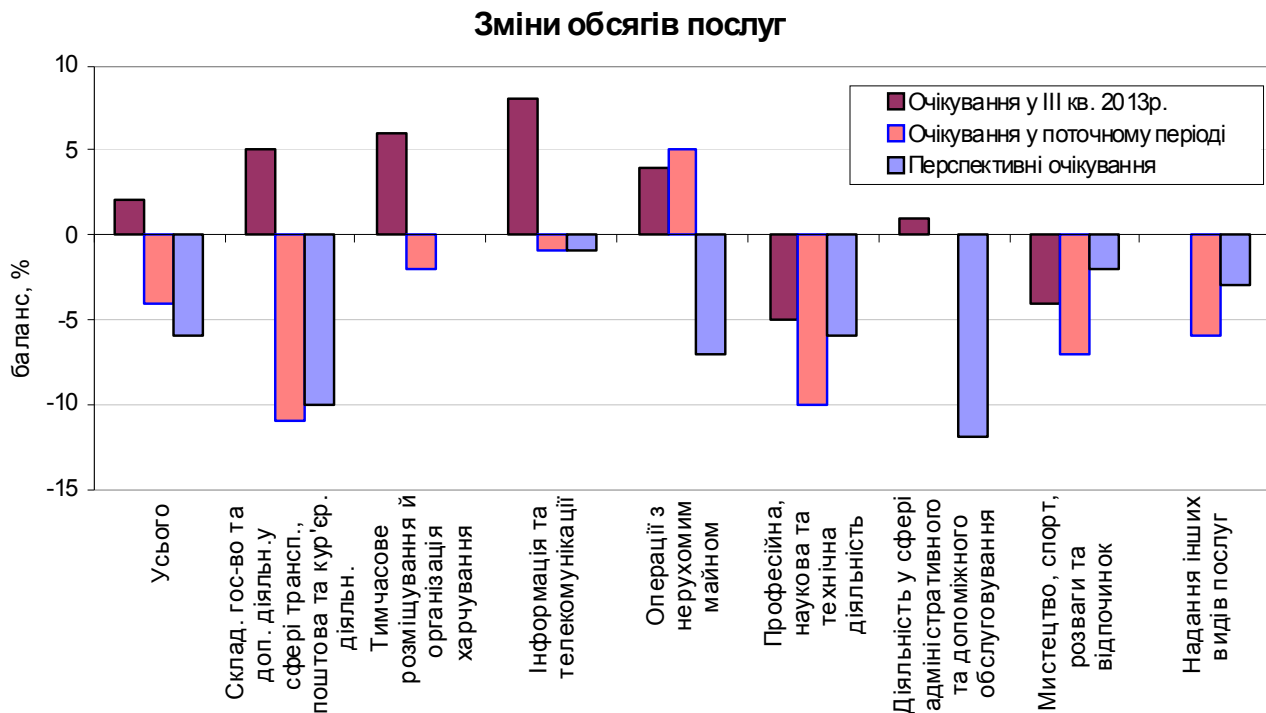


## Очікування підприємств сфери послуг у IV кварталі 2013 року щодо перспектив розвитку їхньої ділової активності

За результатами обстеження підприємств сфери послуг виявлено такі **очікування респондентів** щодо стану їхньої ділової активності на IV квартал 2013 року порівняно з III кварталом 2013 року.

➤ Зменшення обсягів послуг, наданих підприємствами сфери нефінансових послуг (за винятком підприємств, що здійснюють операції з нерухомим майном та діяльність у сфері адміністративного та допоміжного обслуговування).

*(У I кварталі 2014 року порівняно з IV кварталом 2013 року по всіх видах нефінансових послуг очікується подальше зменшення цього показника).*



➤ Зниження попиту на нефінансові послуги.

*(На I квартал 2014 року порівняно з IV кварталом 2013 року передбачається аналогічна тенденція).*

➤ Стабільність цінової політики на послуги підприємств сфери нефінансових послуг, про що повідомили 88% респондентів.

*(У I кварталі 2014 року порівняно з IV кварталом 2013 року респонденти не планують суттєво підвищувати ціни на нефінансові послуги).*

➤ Забезпеченість замовленнями на нефінансові послуги очікується на рівні III кварталу 2013 року і в середньому становить 4 місяці.

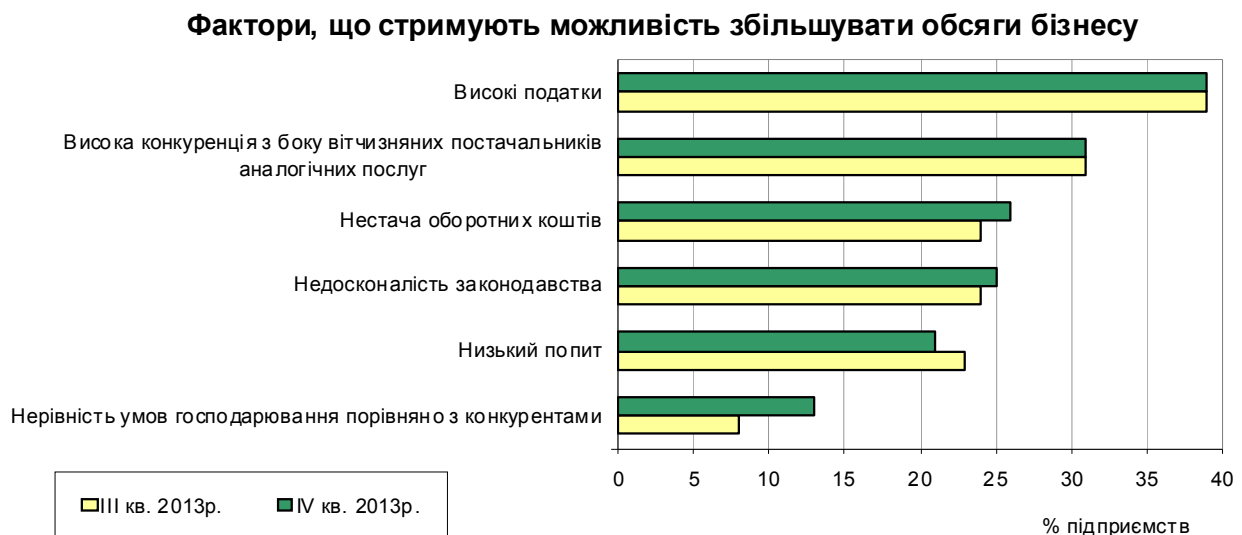
➤ Зменшення кількості працівників на підприємствах нефінансових послуг.

*(За очікуваннями респондентів, у I кварталі 2014 року порівняно з IV кварталом 2013 року ситуація із зайнятістю на підприємствах нефінансових послуг не зміниться).*

➤ Зростання рівня продуктивності праці.

*(У I кварталі 2014 року порівняно з IV кварталом 2013 року передбачається аналогічна тенденція).*

➤ Посилення впливу на роботу підприємств сфери нефінансових послуг таких стримуючих чинників, як нестача оборотних коштів, недосконалість законодавства, нерівність умов господарювання порівняно з конкурентами та одночасне зменшення впливу такого фактору, як низький рівень попиту на послуги.



➤ Погіршення бізнес-клімату.

*(За очікуваннями респондентів, у I кварталі 2014 року порівняно з IV кварталом 2013 року не передбачаються позитивні зміни в динаміці цього показника).*

Стосовно інвестицій підприємств сфери нефінансових послуг виявлено такі **очікування респондентів** у 2013 році порівняно з 2012 роком.

➤ Зменшення загального обсягу інвестицій.

➤ Посилення впливу таких факторів, що обмежують інвестиції, як нестача власних коштів і високі процентні ставки за кредитами.

**Результати опитування 833 підприємств сфери нефінансових послуг  
у IV кварталі 2013 року**

(у % до загальної кількості опитаних підприємств)

<b>Як у IV кварталі 2013 року порівняно з III кварталом 2013 року змінилися:</b>	більше	без змін	менше	не відповіли	баланс	зміна балансу до III кв.2013р., в.п.
обсяг бізнесу	21	54	25	0	-4	-6
обсяг попиту на послуги підприємства	16	57	25	2	-9	-5
кількість працівників	9	65	25	1	-16	-6
ціни на послуги підприємства	4	88	6	2	-2	-2
продуктивність праці	16	72	10	2	6	-2
конкуренція з боку постачальників аналогічних послуг	28	70	1	1	27	-3

<b>Якими, на Вашу думку, будуть у I кварталі 2014 року порівняно з IV кварталом 2013 року:</b>	більше	без змін	менше	не відповіли	баланс	зміна балансу до III кв.2013р., в.п.
обсяг бізнесу	18	58	24	0	-6	-16
обсяг попиту на послуги підприємства	15	60	22	3	-7	-16
кількість працівників	6	76	16	2	-10	-4
ціни на послуги підприємства	6	87	5	2	1	-2
продуктивність праці	14	76	8	2	6	-5

<b>Бізнес-клімат (бізнес-ситуація) у вашому секторі у IV кварталі 2013 року порівняно з III кварталом 2013 року</b>	покра- щився	не змінився	погір- шився	не відповіли	баланс	зміна балансу до III кв.2013р., в.п.
	11	67	22	0	-11	-7

<b>Поточний бізнес-клімат у вашому секторі</b>	добрий	задовіль- ний	поганий	не відповіли	баланс	зміна балансу до III кв.2013р., в.п.
	9	69	18	4	-9	1

<b>Очікуваний бізнес-клімат (бізнес-ситуація) у вашому секторі у I кварталі 2014 року порівняно з IV кварталом 2013 року</b>	покра- щиться	не зміниться	погір- шиться	не відповіли	баланс	зміна балансу до III кв.2013р., в.п.
	13	65	22	0	-9	-13

<b>Загальний обсяг інвестицій</b> (у будівництво, машини та устаткування, інформаційні технології та системи, розширення бізнесу, рекламу, маркетингові дослідження, підвищення кваліфікації персоналу, зміни у структурі управління підприємством тощо) <b>у 2013 році порівняно з 2012 роком</b>	збіль- шився	не змінився	змен- шився	не відповіли	баланс	зміна балансу до 2012р., в.п.
	13	20	15	52	-2	-1