



Державна служба  
статистики України

[www.ukrstat.gov.ua](http://www.ukrstat.gov.ua)

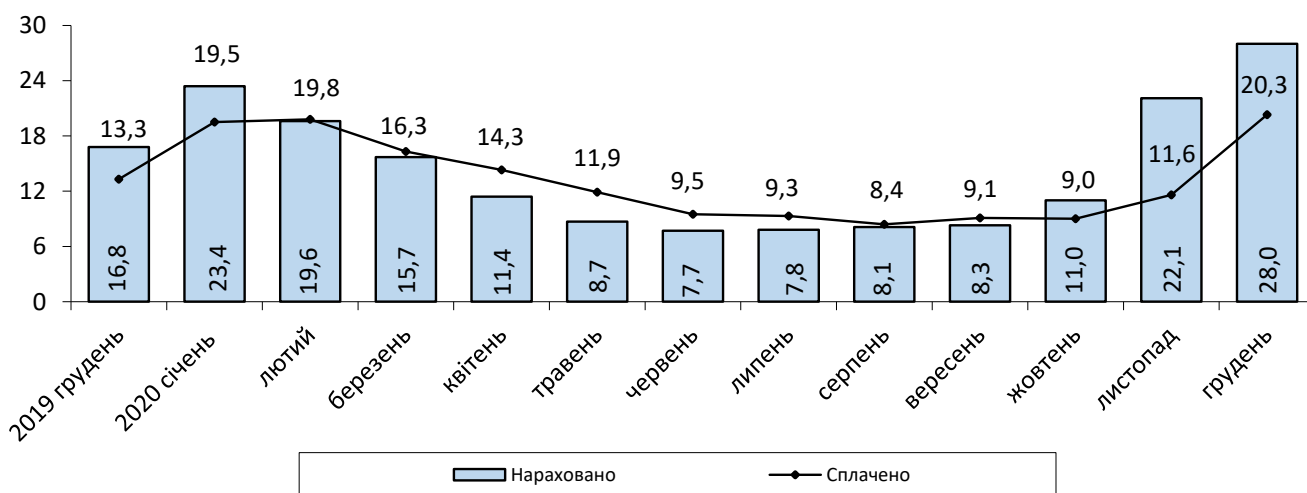
# ЕКСПРЕС-ВИПУСК

29.01.2021

## Про оплату населенням житлово-комунальних послуг у грудні 2020 року

У грудні 2020р. населенням країни сплачено за житлово-комунальні послуги 20,3 млрд.грн (72,6% нарахованих за цей період сум).

Оплата населенням житлово-комунальних послуг<sup>1</sup>  
(у звітному місяці, млрд.грн)



На кінець грудня 2020р. заборгованість населення зі сплати за постачання та розподіл природного газу становила 31,5 млрд.грн, за постачання теплової енергії та гарячої води – 24,1 млрд.грн, за постачання та розподіл електричної енергії – 6,1 млрд.грн, за централізоване водопостачання та водовідведення – 5,7 млрд.грн, за управління багатоквартирним будинком – 5,1 млрд.грн, за надання послуг з вивезення побутових відходів – 1,1 млрд.грн.

Відповідно до постанов Кабінету Міністрів України від 21.10.1995 № 848 та від 27.06.2003 № 976 у грудні 2020р. з населенням було укладено 4,2 тис. договорів щодо погашення реструктуризованої заборгованості на загальну суму 31,1 млн.грн. Сума внесених платежів, з урахуванням довгострокових договорів, становила 24,3 млн.грн.

Більше інформації щодо оплати населенням житлово-комунальних послуг наведено в додатках.

<sup>1</sup> Починаючи з даних за січень 2020р., дані наведено з урахуванням постачання та розподілу електричної енергії.

### Географічне охоплення

Усі регіони України, крім тимчасово окупованої території Автономної Республіки Крим, м.Севастополя та частини тимчасово окупованих територій у Донецькій та Луганській областях.

#### Методологія та визначення

**Житлово-комунальні послуги** – результат господарської діяльності, спрямованої на забезпечення умов проживання та/або перебування осіб у житлових і нежитлових приміщеннях, будинках і спорудах, комплексах будинків і споруд відповідно до нормативів, норм, стандартів, порядків і правил, що здійснюється на підставі відповідних договорів про надання житлово-комунальних послуг.

Інформація підготовлена на підставі даних державного статистичного спостереження "Оплата населенням житлово-комунальних послуг".

Постанова від 21.10.1995 № 848 – постанова Кабінету Міністрів України від 21.10.1995 № 848 "Про спрощення порядку надання населенню субсидій для відшкодування витрат на оплату житлово-комунальних послуг, придбання скрапленого газу, твердого та рідкого пічного побутового палива" (зі змінами).

Постанова від 27.06.2003 № 976 – постанова Кабінету Міністрів України від 27.06.2003 № 976 "Про затвердження Порядку погашення реструктуризованої заборгованості та внесення поточних платежів за житлово-комунальні послуги".

Інформація формується по Україні в цілому, по регіонах за видами житлово-комунальних послуг.

В окремих випадках сума складових може не дорівнювати підсумку у зв'язку з округленням даних.

Методологічні положення: [http://ukrstat.gov.ua/norm\\_doc/2021/10/10.pdf](http://ukrstat.gov.ua/norm_doc/2021/10/10.pdf)

#### Перегляд даних

Перегляд даних не здійснюється.

## Оплата населенням житлово-комунальних послуг у грудні 2020 року

(тис.грн)

	Нараховано населенню до оплати	Оплачено населенням
<b>Україна</b>	<b>27983975,0</b>	<b>20325058,1</b>
Вінницька	928443,3	719223,1
Волинська	554751,2	464327,5
Дніпропетровська	2852194,1	1934510,0
Донецька	1246060,4	812680,7
Житомирська	762297,7	566338,0
Закарпатська	636783,0	519267,7
Запорізька	1255573,1	895123,9
Івано-Франківська	852462,0	643057,5
Київська	2135000,1	1575781,3
Кіровоградська	519987,2	364397,2
Луганська	559265,2	352971,1
Львівська	1581911,9	1234148,4
Миколаївська	730381,1	526500,3
Одеська	1280952,3	898907,5
Полтавська	1228538,8	875412,6
Рівненська	575249,4	437736,8
Сумська	812302,3	578543,1
Тернопільська	586915,2	414678,2
Харківська	2461957,0	1706749,4
Херсонська	584738,1	391060,9
Хмельницька	830909,9	625487,1
Черкаська	851089,1	621843,1
Чернівецька	458196,0	396288,0
Чернігівська	747393,8	559382,5
м.Київ	2950622,8	2210642,2

**Рівень оплати населенням житлово-комунальних послуг за видами послуг  
у грудні 2020 року**

(відсотків)

	Рівень оплати населен- ням	У тому числі					
		постачан- ня та розпо- діл природ- ного газу	постачання теплової енергії та гарячої води	централізо- ване водопоста- чання та водовідве- дження	управління багато- квартирним будинком	вивезен- ня побуто- вих відходів	постачан- ня та розподіл електрич- ної енергії
<b>Україна</b>	<b>72,6</b>	<b>69,9</b>	<b>58,1</b>	<b>101,2<sup>1</sup></b>	<b>100,0</b>	<b>100,9<sup>1</sup></b>	<b>89,3</b>
Вінницька	77,5	71,0	75,7	105,4 <sup>1</sup>	102,0 <sup>1</sup>	103,6 <sup>1</sup>	91,1
Волинська	83,7	78,8	87,6	86,6	103,6 <sup>1</sup>	102,8 <sup>1</sup>	88,9
Дніпропетровська	67,8	73,5	43,2	97,8	95,2	92,1	86,8
Донецька	65,2	74,5	47,6	100,2 <sup>1</sup>	95,5	100,0	86,2
Житомирська	74,3	74,1	54,6	103,1 <sup>1</sup>	102,2 <sup>1</sup>	111,9 <sup>1</sup>	91,4
Закарпатська	81,5	77,5	77,2	101,7 <sup>1</sup>	117,1 <sup>1</sup>	109,5 <sup>1</sup>	86,9
Запорізька	71,3	69,3	60,1	96,9	95,2	98,4	84,4
Івано-Франківська	75,4	73,6	50,9	108,1 <sup>1</sup>	108,1 <sup>1</sup>	106,8 <sup>1</sup>	84,5
Київська	73,8	68,6	62,9	101,9 <sup>1</sup>	102,6 <sup>1</sup>	102,3 <sup>1</sup>	91,7
Кіровоградська	70,1	64,5	45,4	104,8 <sup>1</sup>	99,8	97,1	85,7
Луганська	63,1	60,3	45,3	90,1	94,5	94,3	95,3
Львівська	78,0	72,5	71,4	103,4 <sup>1</sup>	104,3 <sup>1</sup>	101,3 <sup>1</sup>	95,1
Миколаївська	72,1	66,8	55,2	101,4 <sup>1</sup>	101,8 <sup>1</sup>	101,0 <sup>1</sup>	89,0
Одеська	70,2	52,7	57,6	102,7 <sup>1</sup>	102,0 <sup>1</sup>	126,8 <sup>1</sup>	86,3
Полтавська	71,3	66,0	64,8	103,1 <sup>1</sup>	95,0	96,3	91,0
Рівненська	76,1	72,8	59,5	109,1 <sup>1</sup>	102,1 <sup>1</sup>	105,3 <sup>1</sup>	90,7
Сумська	71,2	67,0	64,4	98,8	99,4	98,3	89,3
Тернопільська	70,7	63,4	64,2	104,0 <sup>1</sup>	103,9 <sup>1</sup>	106,8 <sup>1</sup>	92,1
Харківська	69,3	73,3	50,7	98,5	100,3 <sup>1</sup>	98,4	91,5
Херсонська	66,9	65,1	34,2	103,2 <sup>1</sup>	98,2	102,6 <sup>1</sup>	91,3
Хмельницька	75,3	69,0	66,9	105,9 <sup>1</sup>	109,1 <sup>1</sup>	108,1 <sup>1</sup>	94,2
Черкаська	73,1	68,6	66,2	98,5	102,3 <sup>1</sup>	100,5 <sup>1</sup>	88,4
Чернівецька	86,5	85,9	55,7	111,5 <sup>1</sup>	106,9 <sup>1</sup>	104,2 <sup>1</sup>	97,6
Чернігівська	74,8	70,7	67,0	103,3 <sup>1</sup>	100,3 <sup>1</sup>	99,8	91,3
м.Київ	74,9	73,2	65,9	105,0 <sup>1</sup>	99,8	90,2	88,0

<sup>1</sup> За рахунок погашення боргу попередніх періодів.