



2014-2017  
( 1.3;  
1.4; 1.8; 2.5; 5.1-5.9; 10.4; 10.6).

É : 01601, . 601, . , 3  
É : (044) 235-20-65, (044) 287-13-33, (044) 289-44-49  
É : (044) 235-37-39  
É : O.Karmazina@ukrstat.gov.ua  
É - : www.ukrstat.gov.ua

É : 01601, . 601, . , 4-6, . 413, 419  
É / : (044) 287-03-79, (044) 287-77-62  
É : info@iaastat.kiev.ua  
É - : www.iaastat.kiev.ua



’  
.  
-  
, :  
, ,  
, , Ø  
, ,  
.  
-  
, ,  
, ,  
.  
, ,  
.  
, ,  
, ,  
.  
, ,  
.

, :  
 (ó) ó ;  
 (í ) ó ;  
 (0; 0,0) ó , , ,  
 ;  
 ( ) ó .

.....				3
.....				5
-				11
.....				12
<b>I.</b>				
1.1.				15
1.2.				16
1.3.		-		17
1.4.				18
1.5.				
		2016-2017		19
1.6.				
	2017			19
1.7.			2017	20
1.8.			( )	21
<b>2.</b>				
2.1.			( )	25
2.2.			( )	28
2.3.		0-15	60	
				31
2.4.				
1	2018			31
2.5.				32
2.6.		1		33
2.7.		5		33
2.8.			,	
			,	34
<b>3.</b>				
			∅	
3.1.				39
3.2.	-			41
3.3		-		
				42
3.4.				43
3.5.				
			( )	44
3.6.			( )	
			( )	45
3.7.				
				46
3.8.		, ∅		47
3.9.			,	
	31	2017		48
3.10.				50

**4.**

4.1.	,	.....	53
4.2.		.....	54
4.3.		.....	54
4.4.	-	.....	55
4.5.	-	.....	56
4.6.	- V	.....	57
4.7.	I-II	.....	58
4.8.	III-IV	.....	58
4.9.		.....	59
4.10.		.....	60

**5.**

5.1.		.....	63
5.2.		.....	65
5.3.		.....	67
5.4.		.....	69
5.5.		.....	71
5.6.		.....	73
5.7.		.....	75
5.8.		.....	77
5.9.		.....	79

**6.**

6.1.		.....	83
6.2.		.....	84
6.3.		.....	86
6.4.	2015	.....	86
6.5.	2016	.....	88
6.6.	2017	.....	90
6.6.		.....	92

**7.**

7.1.		.....	95
7.2.		.....	97
7.3.		.....	99
7.4.	2017	.....	100
7.5.		.....	101
7.6.		.....	102
7.7.	2015	.....	102
7.7.	2016	.....	104

7.8.		2017	.....	105
7.9.			.....	106
7.10.		2015	.....	108
7.11.		2016	.....	109
7.12.		2017	.....	110
7.13.			.....	111
7.14.				
7.15.			2015	.....
7.16.			2016	.....
7.17.			2017	.....
7.18.			2015	.....
7.19.			2016	.....
7.20.			2017	.....
7.21.		2015	.....	118
7.22.		2016	.....	119
7.23.		2017	.....	120
7.24.			.....	121
7.25.			2015	.....
7.26.	2015		.....	122
7.27.			2016	.....
7.28.	2016		.....	123
7.29.			2017	.....
	2017		.....	124
<b>8.</b>				
8.1.			.....	127
8.2.			.....	129
8.3.			.....	130

**9.**

9.1.	.....	134
9.2.	, .....	- 136
9.3.	, .....	138
9.4.	- , .....	140
9.5.	.....	142
9.6.	, .....	144
9.7.	, .....	146

**10.**

10.1.	, .....	149
10.2.	- , - 2017 , .....	150
10.3.	.....	151
2013	.....	152
10.4.	( ) , .....	153
10.5.	2013 .....	154
10.6.	( ) , .....	155
10.7.	2014 .....	156
10.8.	( ) , .....	157
10.9.	2015 .....	158
10.10.	( ) , .....	159
10.11.	2016 .....	160
10.12.	( ) , .....	161
10.13.	2017 .....	161

**11.**

1.	.....	167
2.	.....	170
3.	ø .....	172
5.	.....	172
6.	.....	173
7.	.....	174
8.	.....	175
10.	.....	177



	2012	2013	2014	2015	2016	2017
, . <sup>1</sup>	<b>1194791</b>	<b>1304031</b>	<b>1316757</b>	<b>1568173<sup>2</sup></b>	<b>1840262<sup>2</sup></b>	<b>2337594<sup>2,3</sup></b>
, %	26205	28667	30622	36601 <sup>2</sup>	43125 <sup>2</sup>	55021 <sup>2,3</sup>
	108,0	106,1	92,5	82,9 <sup>2</sup>	102,5 <sup>2</sup>	108,1 <sup>2,3</sup>
, .	<b>1149244<sup>1</sup></b>	<b>1215457<sup>1</sup></b>	<b>1151656<sup>1</sup></b>	<b>1362599<sup>1,2</sup></b>	<b>1582293<sup>1,2</sup></b>	<b>1944250<sup>1,2,3</sup></b>
, %	113,9 <sup>1</sup>	106,1 <sup>1</sup>	88,5 <sup>1</sup>	79,6 <sup>1,2</sup>	102,0 <sup>1,2</sup>	107,4 <sup>1,2,3</sup>
, %	<b>3026</b>	<b>3265</b>	<b>3480</b>	<b>4195</b>	<b>5183</b>	<b>7104</b>
	114,4	108,2	93,5	79,8	109,0	119,1
, <sup>4</sup> %	<b>1430</b>	<b>1487</b>	<b>1536</b>	<b>1657</b>	<b>1785</b>	<b>2458</b>
	117,1	103,5	82,7	75,3	95,9	121,1
<sup>5</sup> %	<b>1042</b>	<b>1114</b>	<b>1176</b>	<b>1227</b>	<b>1388</b>	<b>1604</b>
	114,0	106,9	105,6	104,3	113,1	115,6
<b>20%</b> ( ) ,	<b>3,3</b>	<b>3,3</b>	<b>3,1</b>	<b>3,2</b>	<b>3,0</b>	<b>3,3</b>
	<b>0,233</b>	<b>0,237</b>	<b>0,226</b>	<b>0,227</b>	<b>0,220</b>	<b>0,232</b>
, %	<b>9,1</b>	<b>8,3</b>	<b>8,6</b>	<b>6,4</b>	<b>3,8</b>	<b>2,4</b>

1 " ( 17.12.2013 398).

2 ' .

3 .

4 ' .

5 " ' .

5 " ' .

	2013	2014	2015	2016	2017
,	1108 - 1 1176 - 1	1176 - 1	1330 - 1	1544 - 1	1700 - 1
6	972 - 1 1032 - 1	1032 - 1	1167 - 1	1355 - 1	1492 - 1
6 18	1210 - 1 1286 - 1	1286 - 1	1455 - 1	1689 - 1	1860 - 1
	1147 - 1 1218 - 1	1218 - 1	1378 - 1	1600 - 1	1762 - 1
,	894 - 1 949 - 1	949 - 1	1074 - 1	1247 - 1	1373 - 1
,	1147 - 1 1218 - 1	1218 - 1	1378 - 1	1600 - 1	3200 - 1
,	894 - 1 949 - 1	949 - 1	1074 - 1	1247 - 1	1452 - 1
,					
1	1470,7	1526,1	1581,5 <sup>2</sup>	1699,51 <sup>2</sup>	1828,31 <sup>2</sup>
1	1474,6	1531,2	1594,3 <sup>2</sup>	1703,43 <sup>2</sup>	1832,45 <sup>2</sup>
1	1482	1561,0 <sup>1</sup>	1601,8 <sup>2</sup>	1738,86 <sup>2</sup>	1886,78 <sup>2</sup>
1	1484,3	1549,4 <sup>2</sup>	1691,6 <sup>2</sup>	1745,54 <sup>2</sup>	2447,95 <sup>2,3</sup>
	3265	3480 <sup>1</sup>	4195 <sup>2</sup>	5183 <sup>2</sup>	7104 <sup>2</sup>
% :					
	107,9	105,9 <sup>1</sup>	120,5 <sup>2</sup>	123,6 <sup>2</sup>	137,1 <sup>2</sup>
	108,2	93,5 <sup>1</sup>	79,8 <sup>2</sup>	109,0 <sup>2</sup>	119,1 <sup>2</sup>

1

2

3

" 03.10.2017 2148-V ,

" 11.10.2017.

" 01.01.2018

2479,15

***1***





**1.1.**

	2012	2013	2014	2015	2016	2017
( ; . ) <sup>1</sup>	<b>1459096</b>	<b>1522657</b>	<b>1586915</b>	<b>1988544</b>	<b>2385367</b>	<b>2982920<sup>3</sup></b>
, <sup>1</sup>	32002	33473	36904	46413	55899	70210 <sup>3</sup>
( % ) <sup>1</sup>	100,4	100,3	93,7	90,6	102,9	103,0 <sup>3</sup>
, .	1177211 <sup>1</sup>	1245860 <sup>1</sup>	1180902 <sup>1</sup>	1398499 <sup>1,2</sup>	1624382 <sup>1,2</sup>	í
, .	1170190 <sup>1</sup>	1249609 <sup>1</sup>	1053436 <sup>1</sup>	940484 <sup>1,2</sup>	1426147 <sup>1,2</sup>	í
,	25666 <sup>1</sup>	27470 <sup>1</sup>	24498 <sup>1</sup>	21951 <sup>1,2</sup>	33421 <sup>1,2</sup>	í
, . <sup>1</sup>	1194791	1304031	1316757	1568173 <sup>2</sup>	1840262 <sup>2</sup>	2337594 <sup>2,3</sup>
, <sup>1</sup>	26205	28667	30622	36601 <sup>2</sup>	43125 <sup>2</sup>	55021 <sup>2,3</sup>

1 " 2008 " ( 17.12.2013 398).  
2 ' .  
3 .  
( ) ( )-  
, ,  
- .  
70210 . 2017 2982,9 . .  
- 55021 . 78,4%,

## 1.2.

1

	( )					
	2012	2013	2014	2015 <sup>2</sup>	2016 <sup>2</sup>	2017 <sup>2,3</sup>
	<b>1194791</b>	<b>1304031</b>	<b>1316757</b>	<b>1568173</b>	<b>1840262</b>	<b>2337594</b>
:	1001964	1099191	1120876	1331526	1569702	1961064
,	9226	10570	12873	15788	18899	22934
	183601	194270	183008	220859	251661	353596
:	93086	98160	93360	105108	106384	145671
ø	59572	63603	59704	69201	69923	96899
	23076	23983	22720	37853	65974	97384
,	7561	7985	7224	8697	9380	13642
-	306	539	ô	ô	ô	ô
	<b>100,0</b>	<b>100,0</b>	<b>100,0</b>	<b>100,0</b>	<b>100,0</b>	<b>100,0</b>
:	83,9	84,3	85,1	84,9	85,3	83,9
,	0,8	0,8	1,0	1,0	1,0	1,0
	15,3	14,9	13,9	14,1	13,7	15,1
:	7,8	7,5	7,1	6,7	5,8	6,2
ø	5,0	4,9	4,5	4,4	3,8	4,1
	1,9	1,8	1,7	2,4	3,6	4,2
,	0,6	0,6	0,6	0,6	0,5	0,6
-	ô	0,1	ô	ô	ô	ô

<sup>1</sup> 2008 " ( 17.12.2013 398).

<sup>2</sup>

<sup>3</sup>

**1.3.**

-

( )					
	2013	2014 <sup>1</sup>	2015	2016	2017 <sup>2</sup>
	20,9	19,1	16,8	15,5	16,8
	3,1	2,9	2,7	2,4	2,7
	8,7	8,1	7,3	6,8	8,0
-	1,3	1,1	0,9	0,7	0,8
	5,9	5,4	4,6	4,2	3,7
∅	12,2	10,9	10,4	9,0	9,7
	2,7	2,6	2,4	2,0	2,3
	1,7	1,6	1,3	1,3	1,5
	0,2	0,2	0,2	0,2	0,2
	0,8	0,8	0,9	0,5	0,7
	28,7	26,4	25,9	30,9	27,0

1

2014

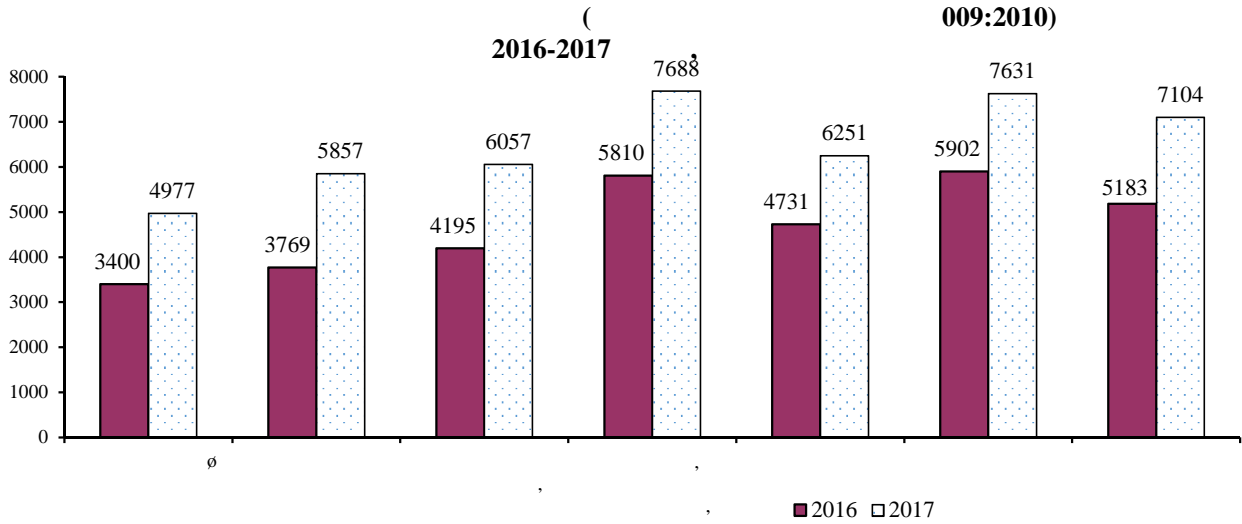
2

1.4.

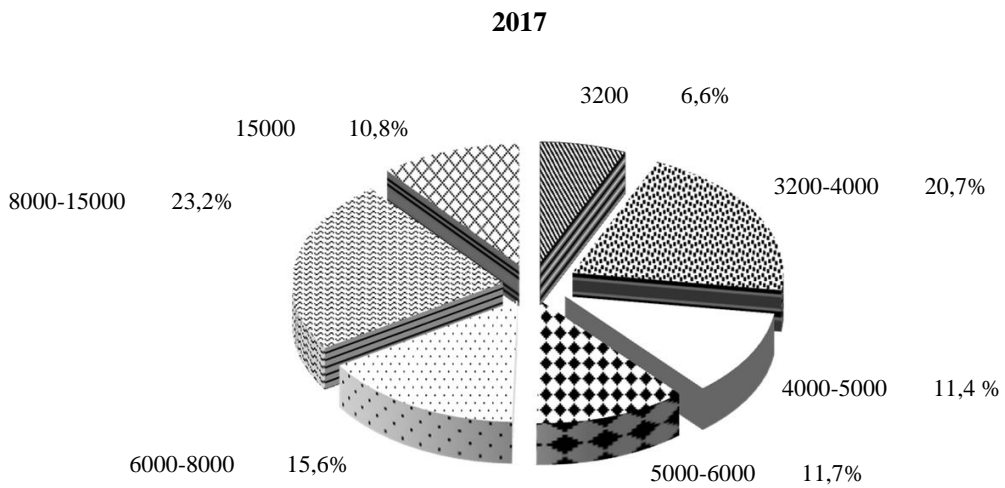
	2014	2015	2016	2017
	<b>3480</b>	<b>4195</b>	<b>5183</b>	<b>7104</b>
	í	í	í	í
	2810	3396	4189	6121
	2721	3291	4047	5849
	3641	4366	5075	6939
	3858	4980	5989	7764
	2763	3271	4000	5836
	2744	3381	4298	6355
	3432	4200	5080	6863
-	2875	3402	4202	6074
	3489	4153	5229	7188
	2789	3282	3974	5792
	3377	3427	4637	5862
	2961	3646	4559	6391
	3344	3984	4887	6709
	3129	3897	4809	6542
	3179	3783	4621	6551
	3033	3573	4364	6013
	2877	3449	4131	5946
	2527	2994	3695	5554
	3143	3697	4448	6244
	2617	3123	4046	5842
	2878	3371	4043	5938
	2829	3360	4148	6042
	2578	3050	3828	5621
	2690	3295	4002	5636
.	5376	6732	8648	11135
.	í	í	í	í

10 : 7104 ,  
 2017  
 37,1% , 2016 .  
 2014  
 , 2015-2017 -

1.5.



1.6.



2017

17%  
ø

ó 10,1%.

10000

(47,3%).

2017

1.7.

2017 <sup>1</sup>

		, %			-
		-	-	-	
	,	-	-	-	-
	.	-	-	-	,
					%
	<b>654636,3</b>	<b>58,4</b>	<b>36,1</b>	<b>5,5</b>	<b>7,9</b>
	í	í	í	í	í
	19758,8	58,9	35,6	5,5	7,5
	12039,0	57,7	37,2	5,1	8,4
	65151,6	56,9	38,9	4,3	9,0
	38414,5	54,4	39,8	5,8	9,3
	14581,5	58,2	37,1	4,8	8,4
	12587,1	58,6	36,0	5,5	7,6
	30021,9	55,0	39,6	5,4	9,0
-	14016,4	58,0	36,4	5,6	8,4
	29678,8	60,0	35,6	4,4	7,7
	12186,2	60,4	34,9	4,8	8,4
	9068,2	57,3	37,6	5,2	9,1
	35823,3	58,4	36,2	5,4	8,3
	15710,6	57,6	35,5	6,9	7,9
	33362,9	59,8	35,3	4,9	7,5
	23963,1	58,7	36,0	5,3	7,5
	12735,7	56,4	37,6	6,0	8,9
	14702,5	57,7	35,9	6,4	8,4
	9900,3	61,3	33,7	5,0	8,0
	41549,1	60,6	34,4	5,0	8,0
	11307,0	59,6	35,5	5,0	7,8
	14541,3	60,6	33,5	5,9	7,8
	16067,8	60,2	34,9	4,9	7,5
	7679,3	57,7	36,2	6,1	8,1
	12506,4	60,1	34,6	5,4	8,2
.	147283,1	59,0	34,5	6,5	6,8
.	í	í	í	í	í

<sup>1</sup>

1.4.

**1.8.**

( )

( )

	1	( )	1
--	---	-----	---

2008	119,5	122,3	97,0
2009	111,6	112,3	99,1
2010	120,1	109,1	110,5
2011	116,2	104,6	111,0
2012	110,6	99,8	111,1
2013	107,2	100,5	106,7
2014	110,4	124,9	86,4
2015	130,4	143,3	90,1
2016	123,8	112,4	111,6
2017	135,5	113,7	118,9

**2017**

92,8	101,1	91,7
103,3	101,0	102,3
108,7	101,8	106,8
98,6	100,9	97,7
102,7	101,3	101,4
107,6	101,6	105,8
99,7	100,2	99,5
96,9	99,9	97,0
103,3	102,0	101,3
100,4	101,2	99,2
101,4	100,9	100,5
117,4	101,0	116,2

1 2009

2010 -

10 .

2014

. , 2015-2017 -



**2**

---



2.1.

( )

( I ; )

	2013			2014		
	-			-		
	<b>45372692</b>	<b>31123007</b>	<b>14249685</b>	<b>45245894</b>	<b>31080991</b>	<b>14164903</b>
	1956422	1218329	738093	1958504	1218730	739774
	1619953	807055	812898	1611177	806263	804914
	1037230	535399	501831	1038575	537618	500957
	3304486	2757211	547275	3289122	2745780	543342
	4362557	3948245	414312	4330997	3921821	409176
	1269672	738609	531063	1263281	737579	525702
	1251560	461254	790306	1254017	461716	792301
	1784454	1371631	412823	1775044	1364993	410051
-	1379062	593292	785770	1379370	594496	784874
	1716273	1053723	662550	1719699	1059171	660528
	988756	614403	374353	981150	611784	369366
	2251954	1953092	298862	2234876	1939395	295481
	2522332	1523181	999151	2520066	1522905	997161
	1172766	793189	379577	1167657	790826	376831
	2384100	1583862	800238	2385433	1585531	799902
	1459983	889881	570102	1450367	887291	563076
	1155808	547787	608021	1157791	548342	609449
	1141057	771293	369764	1130765	767536	363229
	1074076	470553	603523	1070076	470460	599616
	2728783	2185220	543563	2721606	2182759	538847
	1076800	656202	420598	1071135	652939	418196
	1310801	723378	587423	1303829	723830	579999
	1265259	709673	555586	1256328	706799	549529
	904098	380677	523421	905443	383239	522204
	1069260	674479	394781	1058284	671804	386480
.	2803716	2803716		2827395	2827395	
.	381474	357673	23801	383907	359989	23918

. 2.1

	2015 <sup>1</sup>			2016 <sup>1</sup>		
	-			-		
	<b>42759661</b>	<b>29434316</b>	<b>13325345</b>	<b>42590879</b>	<b>29346155</b>	<b>13244724</b>
	í	í	í	í	í	í
	1603488	805752	797736	1595078	804381	790697
	1040190	539423	500767	1039940	539517	500423
	3273328	2733980	539348	3251575	2716094	535481
	4284365	3879712	404653	4252260	3854204	398056
	1256735	735516	521219	1248318	731527	516791
	1256737	462128	794609	1256325	461802	794523
	1765137	1358300	406837	1752853	1349730	403123
-	1379827	596364	783463	1379626	598232	781394
	1723455	1064149	659306	1726456	1066961	659495
	974164	609006	365158	966735	605588	361147
	2215554	1922351	293203	2200792	1910257	290535
	2519429	1524050	995379	2515804	1521905	993899
	1163627	789959	373668	1157492	787698	369794
	2385382	1584845	800537	2379229	1579085	800144
	1441137	883974	557163	1431110	879943	551167
	1160091	548892	611199	1160751	547685	613066
	1121256	763935	357321	1111064	759151	351913
	1066685	471112	595573	1062458	470551	591907
	2715666	2180947	534719	2702980	2172756	530224
	1066444	650257	416187	1060924	647191	413733
	1298079	724659	573420	1291250	724192	567058
	1248187	704455	543732	1239336	700551	538785
	906900	385276	521624	906828	386834	519994
	1047131	668607	378524	1036433	665058	371375
.	2846667	2846667		2865262	2865262	
.	í	í	í	í	í	í

. 2.1

	2017 <sup>1</sup>			2018 <sup>1</sup>		
	-			-		
	<b>42414905</b>	<b>29243516</b>	<b>13171389</b>	<b>42216766</b>	<b>29132191</b>	<b>13084575</b>
	í	í	í	í	í	í
	1583272	801118	782154	1568723	797325	771398
	1038226	538516	499710	1035729	536644	499085
	3227102	2695059	532043	3227831	2700976	526855
	4231172	3836366	394806	4187576	3797361	390215
	1241251	728488	512763	1232008	724542	507466
	1255944	460392	795552	1255322	460353	794969
	1738699	1338926	399773	1722382	1327447	394935
-	1377189	598843	778346	1374770	599878	774892
	1728692	1066830	661862	1748505	1078183	670322
	959341	601104	358237	949835	596970	352865
	2190693	1902627	288066	2163205	1878803	284402
	2515657	1521708	993949	2511238	1519161	992077
	1149411	783133	366278	1140609	776770	363839
	2375456	1577447	798009	2372015	1576644	795371
	1418990	873825	545165	1405991	867158	538833
	1161703	547042	614661	1159587	545630	613957
	1102337	754684	347653	1092092	749732	342360
	1055941	468947	586994	1049061	468036	581025
	2685552	2159077	526475	2678371	2159783	518588
	1054217	643055	411162	1045549	638119	407430
	1282104	720735	561369	1271246	717389	553857
	1227578	695968	531610	1216734	684411	532323
	905055	386140	518915	903636	385467	518169
	1024870	659033	365837	1011536	652194	359342
.	2884453	2884453		2893215	2893215	
.	í	í	í	í	í	í

<sup>1</sup> ( )

2.2.

( )

( I ; )

	2013			2014		
	-			-		

**45553047 31378639 14174408 45426249 31336623 14089626**

	1965177	1233135	732042	1967259	1233536	733723
	1627038	816061	810977	1618262	815269	802993
	1039958	541435	498523	1041303	543654	497649
	3307795	2763219	544576	3292431	2751788	540643
	4375442	3964156	411286	4343882	3937732	406150
	1268903	740749	528154	1262512	739719	522793
	1254393	466400	787993	1256850	466862	789988
	1785243	1375674	409569	1775833	1369036	406797
-	1381788	599569	782219	1382096	600773	781323
	1722052	1064773	657279	1725478	1070221	655257
	995171	620482	374689	987565	617863	369702
	2256551	1959011	297540	2239473	1945314	294159
	2540702	1546138	994564	2538436	1545862	992574
	1173481	796125	377356	1168372	793762	374610
	2395160	1602123	793037	2396493	1603792	792701
	1467821	901662	566159	1458205	899072	559133
	1156868	553082	603786	1158851	553637	605214
	1143249	775748	367501	1132957	771991	360966
	1077327	475238	602089	1073327	475145	598182
	2744419	2204935	539484	2737242	2202474	534768
	1078232	659485	418747	1072567	656222	416345
	1313964	729021	584943	1306992	729473	577519
	1268888	715327	553561	1259957	712453	547504
	907163	385653	521510	908508	388215	520293
	1077802	684713	393089	1066826	682038	384788
.	2845023	2845023		2868702	2868702	
.	383437	359702	23735	385870	362018	23852

	2015 <sup>1</sup>			2016 <sup>1</sup>		
	-			-		

**42929298 29673113 13256185 42760516 29584952 13175564**

	í	í	í	í	í	í
	1610573	814758	795815	1602163	813387	788776
	1042918	545459	497459	1042668	545553	497115
	3276637	2739988	536649	3254884	2722102	532782
	4297250	3895623	401627	4265145	3870115	395030
	1255966	737656	518310	1247549	733667	513882
	1259570	467274	792296	1259158	466948	792210
	1765926	1362343	403583	1753642	1353773	399869
-	1382553	602641	779912	1382352	604509	777843
	1729234	1075199	654035	1732235	1078011	654224
	980579	615085	365494	973150	611667	361483
	2220151	1928270	291881	2205389	1916176	289213
	2537799	1547007	990792	2534174	1544862	989312
	1164342	792895	371447	1158207	790634	367573
	2396442	1603106	793336	2390289	1597346	792943
	1448975	895755	553220	1438948	891724	547224
	1161151	554187	606964	1161811	552980	608831
	1123448	768390	355058	1113256	763606	349650
	1069936	475797	594139	1065709	475236	590473
	2731302	2200662	530640	2718616	2192471	526145
	1067876	653540	414336	1062356	650474	411882
	1301242	730302	570940	1294413	729835	564578
	1251816	710109	541707	1242965	706205	536760
	909965	390252	519713	909893	391810	518083
	1055673	678841	376832	1044975	675292	369683
.	2887974	2887974		2906569	2906569	
.	í	í	í	í	í	í

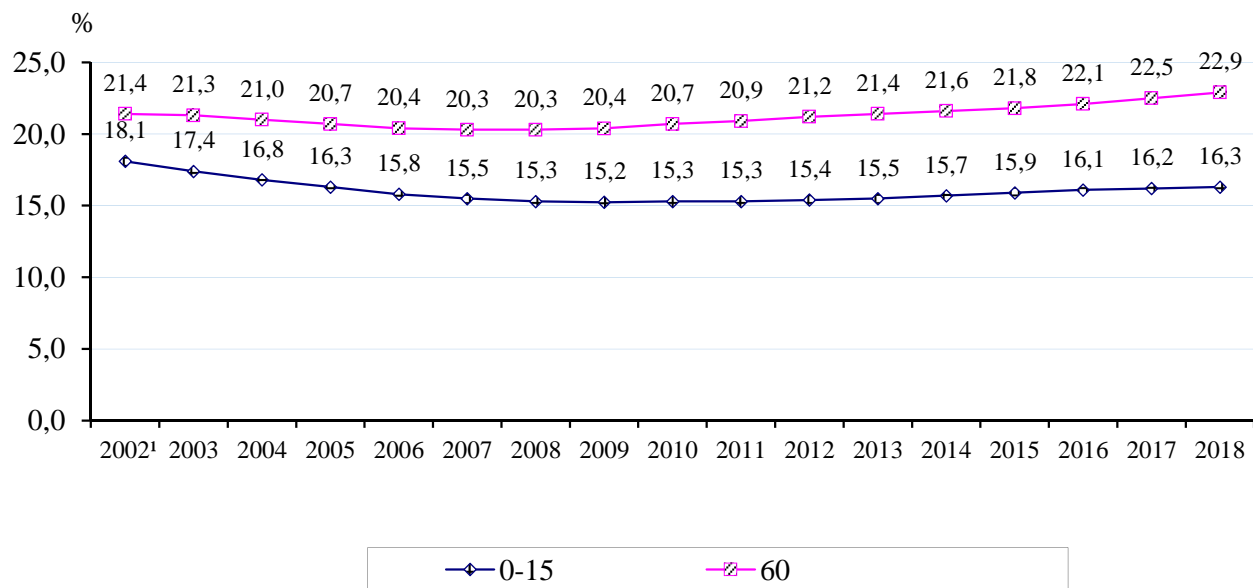
	2017 <sup>1</sup>			2018 <sup>1</sup>		
	-			-		
	<b>42584542</b>	<b>29482313</b>	<b>13102229</b>	<b>42386403</b>	<b>29370995</b>	<b>13015408</b>
	í	í	í	í	í	í
	1590357	810124	780233	1575808	806331	769477
	1040954	544552	496402	1038457	542680	495777
	3230411	2701067	529344	3231140	2706984	524156
	4244057	3852277	391780	4200461	3813272	387189
	1240482	730628	509854	1231239	726682	504557
	1258777	465538	793239	1258155	465499	792656
	1739488	1342969	396519	1723171	1331490	391681
-	1379915	605120	774795	1377496	606155	771341
	1734471	1077880	656591	1754284	1089233	665051
	965756	607183	358573	956250	603049	353201
	2195290	1908546	286744	2167802	1884722	283080
	2534027	1544665	989362	2529608	1542118	987490
	1150126	786069	364057	1141324	779706	361618
	2386516	1595708	790808	2383075	1594905	788170
	1426828	885606	541222	1413829	878939	534890
	1162763	552337	610426	1160647	550925	609722
	1104529	759139	345390	1094284	754187	340097
	1059192	473632	585560	1052312	472721	579591
	2701188	2178792	522396	2694007	2179498	514509
	1055649	646338	409311	1046981	641402	405579
	1285267	726378	558889	1274409	723032	551377
	1231207	701622	529585	1220363	690072	530291
	908120	391116	517004	906701	390443	516258
	1033412	669267	364145	1020078	662428	357650
.	2925760	2925760		2934522	2934522	
.	í	í	í	í	í	í

<sup>1</sup> ( )

**2.3.**

**0-15**

**60**



1

5 2001 .

**2.4.**

**1 2018**

( )

	0-15	16-59	60
	16,3	60,8	22,9
	18,2	64,1	17,7
	14,8	57,8	27,4
	15,7	61,5	22,8
	17,6	64,6	17,8
	14,0	59,0	27,0
	17,8	58,9	23,3
	19,3	63,1	17,6
	16,4	55,2	28,4

2.5.

( )


2009-2010	70,44	75,50	65,28
2011	71,02	75,88	65,98
2012	71,15	76,02	66,11
2013	71,37	76,22	66,34
2014	71,37	76,37	66,25
2015 <sup>1</sup>	71,38	76,25	66,37
2016 <sup>1</sup>	71,68	76,46	66,73
2017 <sup>1</sup>	71,98	76,78	67,02

2009-2010	71,09	75,86	66,03
2011	71,60	76,20	66,65
2012	71,80	76,38	66,85
2013	72,05	76,63	67,11
2014	72,13	76,83	67,09
2015 <sup>1</sup>	72,15	76,66	67,28
2016 <sup>1</sup>	72,35	76,80	67,53
2017 <sup>1</sup>	72,69	77,13	67,85

2009-2010	69,02	74,70	63,74
2011	69,76	75,18	64,61
2012	69,75	75,19	64,61
2013	69,88	75,29	64,79
2014	69,72	75,31	64,53
2015 <sup>1</sup>	69,87	75,38	64,74
2016 <sup>1</sup>	70,34	75,72	65,29
2017 <sup>1</sup>	70,59	76,00	65,50

<sup>1</sup>

**2.6.****1**

( )

2012	4371	1875	2496
2013	4030	1721	2309
2014	3656	1532	2124
2015	3318	1422	1896
2016	2955	1252	1703
2017	2786	1178	1608

**2.7.****5**

( )

2012	5234	2241	2993
2013	4748	2014	2734
2014	4431	1885	2546
2015	3980	1707	2273
2016	3610	1541	2069
2017	3384	1419	1965

2.8.

, ' ,

,

( )

	2013	2014	2015	2016	2017
' ,	78	86	71	70	40
' ,	77	85	71	69	39
	68	71	62	50	33
	37	44	33	27	19
	31	27	29	23	14
	9	14	9	19	6

3

∅



2017  
 26615  
 62895  
 100  
 ó 12037  
 28445  
 100  
 4208,  
 ó 1724  
 4074,  
 1781  
 4010,  
 ó 1697  
 ó 1564  
 3697,  
 ó 1365  
 3227,  
 ó 1218  
 2878,  
 2569,  
 ó 1087  
 2366,  
 ó 940  
 2222,  
 1504.  
 18,2  
 2017  
 25 ó 49  
 (69,1%),  
 2017  
 141,6  
 (103,9  
 100  
 141,4  
 2017  
 (34%)  
 (1%).  
 2017  
 22,0  
 68%  
 95 % -

2017

, 32,5 . . ,

,  
ø . ,

.

,

.

2017

2,8 . (6,5 100 . ) 4,8 . (11,3

100 . )

3.1.

1

( ' )

( , .)

	2013	2014	2015	2016	2017
	<b>31024</b>	<b>26881</b>	<b>26789</b>	<b>27361</b>	<b>26615</b>
	1216	971	939	926	940
	440	363	366	369	366
,					
	199	179	178	175	165
,					
	493	412	403	394	393
	179	137	136	131	128
	704	651	653	647	636
	1629	1395	1399	1371	1365
	1207	1017	1013	1007	1001
	2256	1880	1844	1826	1781
	13293	11839	11862	12582	12037
	1252	1135	1141	1114	1087
	1856	1570	1567	1564	1564
- ø					
	1444	1247	1246	1241	1218
	2046	1756	1779	1761	1724
,					
	567	468	430	415	382
,					
	67	57	55	53	50
( ),					
	55	48	48	47	47
,					
	36	33	32	33	34
,					
	2085	1723	1698	1705	1697

		100 000				
		2013	2014	2015	2016	2017
		<b>68473</b>	<b>62759</b>	<b>62775</b>	<b>64375</b>	<b>62895</b>
		2685	2266	2201	2179	2222
		971	847	859	868	866
	,					
		439	418	416	411	390
	,					
		1087	961	945	927	928
		395	319	320	308	302
		1554	1521	1530	1523	1504
		3596	3257	3278	3227	3227
		2663	2375	2374	2369	2366
		4979	4389	4321	4296	4208
		29337	27640	27796	29602	28445
		2764	2650	2674	2622	2569
		4096	3666	3671	3680	3697
	- ø					
		3187	2912	2919	2919	2878
		4516	4100	4169	4143	4074
	,					
	2	5064	4473	4165	4074	3796
	,					
	3	13158	12257	12608	13129	13271
	( )					
		122	112	113	111	111
	,					
	,					
		81	77	76	77	80
	,					
		4602	4023	3979	4013	4010

1

2

100 000

(15-49 ).

3

100 000

1



## 3.3.

-

1,2

( )

	-					-				
	2013	2014	2015	2016	2017	2013	2014	2015	2016	2017
	<b>21660</b>	<b>19306</b>	<b>15892</b>	<b>17100</b>	<b>18234</b>	<b>9375</b>	<b>9854</b>	<b>8475</b>	<b>8867</b>	<b>9325</b>
	1091	...	...	...	...	292	...	...	...	...
	315	394	303	300	323	172	224	183	168	161
	267	264	278	254	263	110	144	128	128	144
	3451	3186	2881	3085	3582	2072	2122	2047	1982	2181
	3648	3043	1024	1432	1474	1973	1882	645	871	993
	423	403	462	455	463	202	185	216	205	215
	81	83	71	106	119	35	38	52	54	48
	605	612	573	721	635	387	386	377	447	383
-	159	184	180	166	166	122	113	85	65	75
	727	983	973	1075	999	327	325	408	467	345
	345	458	519	434	565	75	134	230	165	228
	910	520	184	256	250	361	204	102	133	107
	418	490	454	490	460	209	184	189	176	245
	1081	1086	863	1031	923	286	463	371	439	356
	2752	2625	2385	2158	2700	619	1433	1407	1429	1706
	511	422	450	405	374	244	202	256	211	200
	254	259	249	253	211	68	78	86	100	84
	207	203	224	206	218	93	96	99	91	92
	132	106	116	131	96	43	54	41	48	28
	647	537	527	618	659	288	212	204	272	277
	557	531	521	583	634	177	174	187	212	293
	334	285	194	200	243	137	157	128	138	144
	457	606	542	570	502	259	285	262	251	238
	108	114	98	97	92	30	28	50	38	30
	510	511	498	462	533	194	227	238	238	234
.	1419	1401	1323	1612	1750	474	504	484	539	518
.	251	...	...	...	...	126	...	...	...	...

1

2

## 3.4.

1

( , )										
						100 000				
	2013	2014	2015	2016	2017	2013	2014	2015	2016	2017
	<b>30819</b>	<b>25543</b>	<b>23896</b>	<b>23292</b>	<b>21995</b>	<b>68,0</b>	<b>59,6</b>	<b>56,0</b>	<b>54,8</b>	<b>52,0</b>
	1491	...	...	...	...	76,2	...	...	...	...
	906	809	758	769	620	56,1	50,3	47,4	48,4	39,3
	700	713	653	620	601	67,4	68,6	62,8	59,7	58,0
	3006	2600	2566	2105	2081	91,2	79,2	78,7	65,0	64,5
	3111	2499	1086	1172	1154	71,6	í <sup>2</sup>	í <sup>2</sup>	í <sup>2</sup>	í <sup>2</sup>
	865	853	830	780	766	68,3	67,7	66,3	62,7	61,9
	716	731	749	765	743	57,2	58,2	59,6	60,9	59,2
	1204	1144	1085	1066	1022	67,6	64,6	61,7	61,1	59,1
-	959	882	845	718	705	69,5	63,9	61,2	52,1	51,2
	1183	1133	1194	1280	1159	68,9	65,8	69,2	74,1	66,7
	763	774	747	648	674	77,5	79,2	77,0	67,3	70,6
	1769	248	316	370	340	78,9	í <sup>2</sup>	í <sup>2</sup>	í <sup>2</sup>	í <sup>2</sup>
	1636	1659	1509	1557	1356	64,9	65,8	59,9	61,9	53,9
	908	838	803	777	686	77,6	71,9	69,2	67,4	59,9
	2161	2342	2446	2594	2561	90,6	98,2	102,7	109,1	107,9
	879	796	789	799	749	60,4	55,1	54,9	56,1	53,0
	727	646	636	611	506	62,8	55,7	54,8	52,6	43,6
	645	612	623	615	603	56,8	54,4	55,8	55,6	55,0
	531	500	409	475	394	49,5	46,8	38,4	44,8	37,4
	1221	1140	1182	1163	1141	44,8	41,9	43,6	43,2	42,5
	1036	904	875	799	770	96,5	84,6	82,3	75,6	73,3
	727	748	724	690	612	55,6	57,5	55,9	53,6	47,9
	776	719	716	654	617	61,5	57,4	57,6	53,0	50,5
	415	366	364	273	289	45,9	40,4	40,1	30,1	32,0
	783	663	677	656	602	73,6	63,0	65,0	63,6	59,1
.	1473	1224	1314	1336	1244	52,3	43,1	46,0	46,5	43,1
.	228	...	...	...	...	59,6	...	...	...	...

1

2

3.5.

( ( ) 1,2 ' )

						100 000				
	2013	2014	2015	2016	2017	2013	2014	2015	2016	2017
	<b>37780</b>	<b>30920</b>	<b>28921</b>	<b>29381</b>	<b>28314</b>	<b>83,4</b>	<b>72,2</b>	<b>67,8</b>	<b>69,1</b>	<b>66,9</b>
	1252	...	...	...	...	64,0	...	...	...	...
	1820	1798	1612	1526	1429	112,7	111,9	100,8	96,0	90,7
	1006	1065	917	834	888	96,9	102,5	88,2	80,3	85,6
	2535	2466	2362	2432	2133	76,9	75,2	72,4	75,1	66,1
	3107	1016	825	841	913	71,5	í <sup>3</sup>	í <sup>3</sup>	í <sup>3</sup>	í <sup>3</sup>
	1140	1084	1146	1840	1963	90,0	86,0	91,5	147,8	158,7
	1417	1482	1236	1294	1278	113,1	118,1	98,4	103,0	101,8
	1049	737	749	773	807	58,9	41,6	42,6	44,3	46,6
-	1504	1408	1201	1237	1223	109,0	102,1	87,0	89,7	88,9
	2867	2928	2861	2749	2664	166,9	170,1	165,9	159,1	153,2
	786	726	697	772	749	79,8	74,3	71,8	80,2	78,5
	2207	527	754	815	726	98,4	í <sup>3</sup>	í <sup>3</sup>	í <sup>3</sup>	í <sup>3</sup>
	2021	1960	1819	1630	1598	80,2	77,8	72,3	64,8	63,6
	1429	1332	1244	1322	1219	122,1	114,3	107,2	114,6	106,5
	1734	1670	1380	1520	1211	72,7	70,0	57,9	63,9	51,0
	1287	1081	1025	913	941	88,4	74,8	71,4	64,1	66,6
	1129	981	1130	983	921	97,6	84,6	97,4	84,7	79,4
	845	811	720	865	813	74,4	72,0	64,5	78,2	74,1
	1097	1063	940	877	893	102,3	99,5	88,3	82,8	84,8
	1060	833	800	747	600	38,9	30,6	29,5	27,7	22,4
	798	832	794	674	687	74,3	77,8	74,6	63,7	65,4
	1640	1666	1573	1538	1570	125,4	128,1	121,5	119,5	123,0
	1050	1157	1007	917	938	83,3	92,4	81,0	74,3	76,7
	662	665	535	584	552	73,2	73,4	59,0	64,5	61,0
	1098	1055	1031	1047	1006	103,2	100,2	99,0	101,6	98,8
.	650	577	563	651	592	23,1	20,3	19,7	22,6	20,5
.	590	...	...	...	...	154,2	...	...	...	...

1

2

3

. 3.4.

3.6.

( )  
( ) 1,2

					100 000					
2013	2014	2015	2016	2017	2013	2014	2015	2016	2017	
<b>4750</b>	<b>3791</b>	<b>3666</b>	<b>3822</b>	<b>4095</b>	<b>10,5</b>	<b>8,9</b>	<b>8,6</b>	<b>9,0</b>	<b>9,7</b>	
306	...	...	...	...	15,6	...	...	...	...	
123	147	146	148	148	7,6	9,1	9,1	9,3	9,4	
37	44	38	31	47	3,6	4,2	3,7	3,0	4,5	
578	590	600	635	651	17,5	18,0	18,4	19,6	20,2	
745	228	201	323	410	17,1	í <sup>3</sup>	í <sup>3</sup>	í <sup>3</sup>	í <sup>3</sup>	
89	123	114	199	158	7,0	9,8	9,1	16,0	12,8	
14	29	33	27	28	1,1	2,3	2,6	2,1	2,2	
303	297	345	390	393	17,0	16,8	19,6	22,3	22,7	
-	53	35	41	37	44	3,8	2,5	3,0	2,7	3,2
	92	144	112	96	130	5,4	8,4	6,5	5,6	7,5
	141	207	171	167	170	14,3	21,2	17,6	17,3	17,8
	398	75	63	106	98	17,7	í <sup>3</sup>	í <sup>3</sup>	í <sup>3</sup>	í <sup>3</sup>
	136	152	112	76	95	5,4	6,0	4,4	3,0	3,8
	146	147	118	127	143	12,5	12,6	10,2	11,0	12,5
	298	288	261	260	228	12,5	12,1	11,0	10,9	9,6
	175	183	215	168	221	12,0	12,7	15,0	11,8	15,6
	95	76	78	44	54	8,2	6,6	6,7	3,8	4,7
	84	151	127	118	122	7,4	13,4	11,4	10,7	11,1
	33	15	17	16	27	3,1	1,4	1,6	1,5	2,6
	223	255	202	129	140	8,2	9,4	7,5	4,8	5,2
	135	116	96	150	154	12,6	10,9	9,0	14,2	14,7
	73	72	68	77	104	5,6	5,5	5,3	6,0	8,1
	122	141	140	128	149	9,7	11,3	11,3	10,4	12,2
	28	25	46	24	26	3,1	2,8	5,1	2,6	2,9
	64	81	106	146	121	6,0	7,7	10,2	14,2	11,9
.	156	170	216	200	234	5,5	6,0	7,6	7,0	8,1
.	103	...	...	...	...	26,9	...	...	...	...

1

2

3

. 3.4.

## 3.7.

	2					,				
	2013	2014	2015	2016	2017	2013	2014	2015	2016	2017
	<b>7,1</b>	<b>5,8</b>	<b>5,0</b>	<b>5,3</b>	<b>4,5</b>	<b>94,4</b>	<b>77,9</b>	<b>66,7</b>	<b>72,1</b>	<b>60,8</b>
	1,0	í	í	í	í	13,5	í	í	í	í
	5,6	4,7	5,1	4,5	5,9	92,2	77,1	83,9	75,1	98,4
	0,3	0,2	0,2	0,2	0,3	6,3	4,1	4,5	4,5	4,9
	29,5	26,8	22,7	26,1	20,6	285,0	260,5	221,7	256,9	203,5
	54,6	39,3	34,6	37,0	29,6	332,2	í <sup>1</sup>	í <sup>1</sup>	í <sup>1</sup>	í <sup>1</sup>
	0,6	0,4	0,3	0,3	0,3	13,6	8,7	7,2	7,5	8,4
	0,6	0,3	0,3	0,4	0,3	6,1	3,1	3,5	3,9	2,5
	9,0	7,6	7,1	6,1	6,7	138,1	116,7	110,1	95,6	104,5
-	14,6	16,4	16,1	14,1	14,2	146,8	165,5	162,0	142,4	143,8
	4,0	3,4	2,8	3,5	1,7	64,9	55,7	45,1	56,7	27,6
	0,6	0,5	0,6	0,5	0,5	15,9	12,0	14,5	12,2	12,7
	16,6	7,4	4,3	5,8	2,8	196,6	í <sup>1</sup>	í <sup>1</sup>	í <sup>1</sup>	í <sup>1</sup>
	5,6	4,6	4,7	4,7	5,0	47,8	39,5	40,4	40,7	43,1
	0,8	0,6	0,6	0,6	0,6	17,4	13,6	13,6	12,0	12,4
	0,8	0,7	0,8	0,8	0,9	10,9	9,7	10,9	11,0	12,4
	2,3	2,2	1,9	2,0	1,9	45,5	43,3	38,5	39,2	39,4
	0,6	0,6	0,5	0,4	0,5	10,4	10,0	8,8	7,8	8,2
	1,3	1,1	0,7	0,8	0,9	26,8	23,9	15,6	17,9	18,5
	1,1	0,6	0,6	0,6	0,8	14,8	7,7	7,9	8,5	10,0
	6,7	4,8	1,7	3,2	1,4	76,7	55,0	19,6	37,0	16,7
	0,2	0,3	0,3	0,3	0,3	5,6	6,7	8,3	9,1	9,1
	0,8	0,8	0,9	1,0	1,0	13,1	13,1	14,1	16,9	16,5
	3,5	3,2	2,7	2,5	2,3	57,8	53,1	46,1	42,3	39,4
	0,3	0,3	0,4	0,4	0,4	3,0	2,7	3,6	3,3	3,6
	1,4	1,3	1,1	1,2	1,0	40,7	39,5	32,3	35,7	30,8
.	38,1	37,6	31,9	41,1	54,4	11,2	10,9	9,2	11,8	15,5
.	3,0	í	í	í	í	6,7	í	í	í	í

1

. 3.4.

3.8. , ø

							1000				
		2013	2014	2015	2016	2017	2013	2014	2015	2016	2017
	1,	<b>8538</b>	<b>4973</b>	<b>4444</b>	<b>4429</b>	<b>4400</b>	<b>0,9</b>	<b>0,6</b>	<b>0,6</b>	<b>0,6</b>	<b>0,6</b>
		1763	1171	1162	1198	1184	0,4	0,2	0,3	0,3	0,3
18		5	3	3	6	4	x	x	x	x	x
		115	71	81	102	81	0,012	0,008	0,010	0,013	0,011
		352	471	322	289	274	x	x	x	x	x
	,	<b>474</b>	<b>384</b>	<b>325</b>	<b>357</b>	<b>291</b>	<b>0,050</b>	<b>0,043</b>	<b>0,040</b>	<b>0,045</b>	<b>0,038</b>
		38	43	29	34	32	0,008	0,009	0,007	0,008	0,008
18		6	6	1	6	6	x	x	x	x	x
		40	22	28	48	27	0,004	0,002	0,003	0,006	0,004
		84	97	60	68	38	x	x	x	x	x
	-										
	,										
	1										
	(										
	),	<b>364039</b>	<b>200662</b>	<b>211817</b>	<b>222418</b>	<b>243790</b>	<b>38,6</b>	<b>22,4</b>	<b>26,3</b>	<b>28,3</b>	<b>31,7</b>
	,										
	1										
	,	<b>301</b>	<b>264</b>	<b>208</b>	<b>218</b>	<b>126</b>	<b>0,032</b>	<b>0,029</b>	<b>0,026</b>	<b>0,028</b>	<b>0,016</b>
		46	46	50	31	27	0,009	0,010	0,012	0,007	0,007
	,	<b>8330</b>	<b>4805</b>	<b>4254</b>	<b>4287</b>	<b>4235</b>	<b>x</b>	<b>x</b>	<b>x</b>	<b>x</b>	<b>x</b>
		141	302	132	146	109	x	x	x	x	x
		438	356	305	340	275	x	x	x	x	x
		48	69	40	51	22	x	x	x	x	x
	,	<b>867</b>	<b>598</b>	<b>467</b>	<b>376</b>	<b>475</b>	<b>x</b>	<b>x</b>	<b>x</b>	<b>x</b>	<b>x</b>
	:	44	31	28	18	26	x	x	x	x	x
	II	196	154	120	101	122	x	x	x	x	x
	III	627	413	319	257	327	x	x	x	x	x

1

1

## 3.9.

31 2017

			1, %			
		%	-	-	-	-
	<b>838,6</b>	<b>28,4</b>	<b>12,7</b>	<b>0,1</b>	<b>0,5</b>	<b>0,6</b>
ø	42,5	12,6	4,8	0,1	0,1	0,1
	618,0	34,1	16,8	0,1	0,8	1,0
ø	144,5	67,9	37,0	0,3	0,1	0,3
ø	65,4	81,2	34,4	0,7	0,0	0,2
	333,7	27,8	13,0	0,1	0,9	0,2
	51,2	19,5	8,3	0,0	0,1	0,2
	8,5	11,1	2,0	6	0,0	0,0
	14,8	23,7	8,7	0,0	0,0	0,0
	10,4	61,3	19,7	6	0,3	0,1
	19,6	33,4	19,3	0,1	0,0	0,1
	4,7	19,1	2,4	6	0,0	0,1
	29,2	29,7	11,9	0,1	0,1	0,1
	105,1	56,3	33,6	0,1	4,6	0,2
ø	3,9	14,4	2,7	0,1	0,4	0,0
	9,4	21,0	8,0	6	0,1	0,1
	24,6	21,9	9,0	0,2	0,5	0,5
	27,8	19,4	7,7	0,0	0,1	0,1
	24,6	29,1	14,3	0,1	0,6	0,9
	104,0	34,9	17,7	0,4	0,9	4,5
	35,7	35,4	16,2	0,1	0,1	0,7
	26,1	20,5	10,5	0,1	0,2	0,3
ø	147,2	23,5	6,3	0,0	0,1	0,0
( ø )	4,9	10,7	3,8	0,0	0,0	0,0

1

1

2

	, %							
	-	( -	-	-		-		-
	16,1	3,7	1,0	0,1	11,0	0,2	10,7	12,8
ø	5,1	3,7	0,3	0,1	3,1	0,4	3,2	3,0
	19,8	3,3	1,3	0,2	15,0	0,2	13,1	14,4
ø	42,8	12,2	6,2	0,4	26,9	0,1	35,2	40,3
ø	50,9	12,9	12,5	6	23,1	0,1	48,1	47,8
	16,8	2,1	0,6	0,1	13,5	0,1	9,7	10,8
	9,9	0,6	0,3	0,1	3,6	0,2	5,0	5,1
	4,1	0,2	6	6	1,9	0,0	2,0	5,7
	15,9	0,5	0,3	0,0	6,2	0,1	5,5	5,9
	30,0	2,3	6	6	44,9	6	19,8	31,8
	19,2	4,2	0,0	6	22,1	0,4	7,7	14,5
	9,2	0,0	0,1	0,2	6,0	0,3	5,2	7,7
	17,5	2,5	0,2	0,2	12,9	0,1	11,4	11,0
	37,6	5,5	2,8	0,0	31,9	0,0	23,4	27,0
ø	3,3	0,3	0,0	0,1	7,5	0,0	3,3	4,2
	11,1	1,4	0,1	0,0	12,1	0,0	7,3	4,8
	15,3	2,7	0,3	0,0	13,5	0,0	7,7	7,2
	11,8	1,7	0,3	0,0	10,6	0,0	6,3	4,4
	18,9	1,3	0,1	0,1	17,5	0,1	14,9	15,8
	16,5	2,3	1,1	0,3	11,8	0,2	11,4	11,2
	16,7	2,9	0,4	0,1	17,9	2,0	12,4	12,0
	11,8	4,0	0,2	0,2	7,9	0,0	11,2	10,4
ø	13,6	4,8	0,5	0,0	4,7	0,1	8,2	14,8
( ø )	1,0	0,1	0,5	6	2,7	6	4,4	4,8

### 3.10.

	2014	2015	2016	2017	2014	2015	2016	2017
	<b>355000,4</b>	<b>312267,6</b>	<b>295870,1</b>	<b>366054,0</b>	<b>8255,6</b>	<b>7288,3</b>	<b>6933,5</b>	<b>8616,0</b>
	í	õ	õ	õ	í	õ	õ	õ
	2423,8	1950,3	1927,5	2341,7	1501,3	1214,1	1207,5	1479,2
	583,4	638,9	684,0	733,1	559,9	612,6	656,6	705,1
	259353,9	227076,8	205850,1	243114,7	78963,0	69532,6	63482,1	75249,7
	17982,4	16877,5	20205,7	22434,6	í <sup>1</sup>	í <sup>1</sup>	í <sup>1</sup>	í <sup>1</sup>
	671,9	518,3	550,4	550,3	533,6	414,1	442,5	445,3
	96,0	133,7	155,6	173,4	76,3	106,2	123,6	137,8
	5155,6	5463,3	5040,8	5129,4	2911,3	3104,5	2886,1	2962,7
-	1815,0	2124,8	1935,4	1948,8	1313,1	1537,0	1401,3	1413,5
	1272,1	1660,5	1561,3	1265,6	736,4	959,4	900,7	725,5
	39748,6	33344,7	34408,1	37623,3	40390,8	34134,4	35492,3	39150,0
	3536,9	2548,4	2456,4	644,0	í <sup>1</sup>	í <sup>1</sup>	í <sup>1</sup>	í <sup>1</sup>
	3323,0	2953,3	2773,8	2483,1	1309,3	1164,6	1094,6	980,7
	2328,6	2306,1	2366,4	2327,9	1996,3	1985,9	2050,3	2031,8
	809,5	602,6	647,5	739,9	337,8	251,8	271,1	310,2
	5013,7	4431,7	5421,2	35121,8 <sup>2</sup>	3449,1	3069,1	3783,4	24728,0 <sup>2</sup>
	1356,0	843,3	713,2	457,7	1169,0	726,1	613,6	394,0
	938,2	840,0	672,6	580,4	831,7	751,1	606,5	527,9
	858,9	808,9	862,2	1905,8	801,5	757,5	811,5	1805,2
	2172,5	1711,4	1952,6	1803,4	794,5	628,1	720,5	668,5
	467,8	417,3	388,7	399,8	437,1	391,8	367,1	380,3
	1266,2	960,9	1299,6	928,2	970,9	740,4	1007,6	725,2
	1041,2	1179,2	1219,2	1295,1	829,0	945,3	985,5	1056,6
	388,9	398,1	388,5	369,0	427,7	437,5	427,4	406,7
	848,3	867,3	720,6	732,7	799,2	825,8	693,4	713,6
.	1548,0	1610,3	1668,7	950,3	537,8	555,8	572,2	324,3
.	í	õ	õ	õ	í	õ	õ	õ

<sup>1</sup>

. 3.4.

<sup>2</sup>

õ

-

õ 30929,1

**4**





4.1. ,

		( ; . )				
		2013/14	2014/15	2015/16	2016/17	2017/18
		<b>6681</b>	<b>5792</b>	<b>5722</b>	<b>5746</b>	<b>4218</b>
	1	4204	3757	3783	3846	3922
		4150	3718	3750	3815	3894
( ) ,		54	39	33	31	28
-	1,2	391	316	304	286	269
-		329	251	230	217 <sup>3</sup>	209 <sup>3</sup>
- V		1724	1438	1375	1369 <sup>4</sup>	1330 <sup>4</sup>
	2	31	28	28	26	25
	2	2	2	2	2	2
	10 000					
		923	874	885	903	925
-	2	86	73	71	67	64
-		72	58	54	51 <sup>3</sup>	49 <sup>3</sup>
- V		380	335	322	321 <sup>4</sup>	314 <sup>4</sup>
	2	7	6	7	6	6
	2	0,4	0,4	0,4	0,4	0,4

1

2

3

4

2013, 2014, 2015, 2016, 2017

4.5 4.7 ó 2016/17

4.6 4.8 ó 2016/17

ó

ó

## 4.2.

1

	2013/14	2014/15	2015/16	2016/17	2017/18
	<b>19,3</b>	<b>17,6</b>	<b>17,3</b>	<b>16,9</b>	<b>16,2</b>
	4204	3757	3783	3846	3922
10-12 (10-16)					
	559	463	432	412	404
	508	454	444	438	440
2017					
6,8		- 417,9			

## 4.3.

1

	2013/14	2014/15	2015/16	2016/17	2017/18
	<b>19126</b>	<b>17459</b>	<b>17201</b>	<b>16728</b>	<b>16060</b>
I	1661	1595	1562	1572	1374
I - II	4900	4663	4524	4254	3978
I - III	12177	10861	10779	10568	10374
( - )					
	388	340	336	334	334
	<b>4150</b>	<b>3718</b>	<b>3750</b>	<b>3815</b>	<b>3894</b>
I	74	73	74	76	74
I - II	328	305	302	299	292
I - III	3697	3297	3330	3395	3483
( - )					
	51	43	44	45	45
	<b>504</b>	<b>450</b>	<b>441</b>	<b>435</b>	<b>437</b>

1

4.4.

-

1

				( )
	,	,	,	,
2013	968	391,2	225,2	227,3
2014	814	315,6	178,0	182,0
2015	798	304,1	176,6	165,0
2016	787	285,8	157,9	152,8
2017	756	269,4	146,9	141,3
2017				
		69,9	46,3	51,6
		177,1	64,4	53,6
		9,8	5,8	6,0
		1,9	4,7	4,7
		9,9	20,0	19,8
		0,1	2,2	2,2
		0,7	3,5	3,4

## 4.5.

## I-II

	( )				
	2013/14	2014/15	2015/16	2016/17	2017/18
	<b>478</b>	<b>387</b>	<b>371</b>	<b>370</b>	<b>372</b>
, .	<b>329,0</b>	<b>251,3</b>	<b>230,1</b>	<b>217,3</b>	<b>208,6</b>
	278,5	218,2	203,1	193,2	186,4
	2,5	2,2	1,9	1,5	1,1
	48,0	30,9	25,1	22,6	21,1
, .	<b>93,9</b>	<b>69,5</b>	<b>63,2</b>	<b>60,6</b>	<b>59,1</b>
	78,2	60,2	57,4	54,1	52,5
	0,6	0,5	0,4	0,3	0,3
	15,1	8,8	5,4	6,2	6,3
, .	<b>91,2</b>	<b>79,1</b>	<b>73,4</b>	<b>68,0</b>	<b>61,2</b>
	71,7	65,9	61,4	57,1	52,1
	0,8	0,6	0,5	0,7	0,4
	18,7	12,6	11,5	10,2	8,7





#### 4.9.

	,	,	,	,	,
--	---	---	---	---	---

2013	518	31482	8599	8320	2173
2014	482	27622	7568	7597	1881
2015	490	28487	9813	7493	1958
2016	481	25963	6609	6703	1708
2017	475	24786	7274	6087	1438

2013	269	4579	1256	1280	138
2014	257	4129	1139	1194	145
2015	256	3862	1133	1147	140
2016	250	3125	574	1014	125
2017	244	2652	688	951	110

2013	249	26903	7343	7040	2035
2014	225	23493	6429	6403	1736
2015	234	24625	8680	6346	1818
2016	231	22838	6035	5689	1583
2017	231	22134	6586	5136	1328

2017	231		475		244
ó 32%,		ó 28%,		ø ó 5%.	
		ó 7%,		2017	, 66,3%
			, 33,7% ó		

#### 4.10.

	,	,	,	,	,
--	---	---	---	---	---

2013	276	1831	623	578	188
2014	264	1759	596	524	143
2015	283	1821	650	563	169
2016	282	1792	584	551	153
2017	277	1646	493	543	153

2013	104	347	118	100	11
2014	102	341	122	99	15
2015	106	338	105	101	18
2016	106	308	89	102	12
2017	101	272	81	103	15

2013	172	1484	505	478	177
2014	162	1418	474	425	128
2015	177	1483	545	462	151
2016	176	1484	495	449	141
2017	176	1374	412	440	138

28,2% . 2017  
 ó 1463 (88,9% )  
 , 183 (11,1%) ó

**5**

---



## 5.1.

1

( 15-70 ; . )

	2013			2014 <sup>2</sup>			2015		
	-	-	(	-	-	(	-	-	(
		-	-		-	-		-	-
			)			)			)
	<b>21980,6</b>	<b>20404,1</b>	<b>1576,5</b>	<b>19920,9</b>	<b>18073,3</b>	<b>1847,6</b>	<b>18097,9</b>	<b>16443,2</b>	<b>1654,7</b>
	966,2	911,0	55,2	í	í	í	í	í	í
	769,0	704,6	64,4	739,2	661,6	77,6	741,2	674,9	66,3
	483,6	445,7	37,9	455,4	410,5	44,9	440,4	397,3	43,1
	1637,8	1531,0	106,8	1601,7	1472,8	128,9	1594,9	1479,6	115,3
	2133,7	1968,1	165,6	1968,8	1752,4	216,4	877,7	756,3	121,4
	609,1	552,3	56,8	581,4	514,8	66,6	571,2	506,6	64,6
	586,8	541,2	45,6	574,5	521,4	53,1	571,8	519,3	52,5
	879,6	821,9	57,7	844,8	773,5	71,3	825,5	745,1	80,4
-	606,5	562,7	43,8	595,9	547,8	48,1	609,5	558,3	51,2
	807,8	758,4	49,4	786,9	724,3	62,6	790,6	739,9	50,7
	471,0	434,0	37,0	440,3	391,1	49,2	436,6	386,8	49,8
	1078,0	1011,7	66,3	990,3	877,6	112,7	362,7	306,3	56,4
	1189,0	1104,7	84,3	1135,4	1038,2	97,2	1134,7	1042,0	92,7
	577,1	534,5	42,6	551,6	501,5	50,1	558,2	508,7	49,5
	1124,0	1064,5	59,5	1081,9	1009,4	72,5	1086,3	1016,2	70,1
	706,0	648,3	57,7	681,2	602,9	78,3	664,3	583,6	80,7
	546,3	494,9	51,4	532,7	476,0	56,7	541,4	487,7	53,7
	558,7	515,9	42,8	532,0	481,4	50,6	523,3	470,5	52,8
	489,1	442,9	46,2	469,1	416,0	53,1	460,3	406,2	54,1
	1370,6	1282,8	87,8	1328,8	1225,3	103,5	1324,2	1230,8	93,4
	524,6	480,2	44,4	499,8	450,2	49,6	496,6	445,8	50,8
	623,6	573,7	49,9	575,9	521,9	54,0	557,1	500,5	56,6
	617,3	562,1	55,2	584,3	524,5	59,8	580,2	523,5	56,7
	423,0	391,6	31,4	407,4	370,6	36,8	404,9	367,2	37,7
	521,8	473,4	48,4	494,8	439,5	55,3	483,9	432,3	51,6
.	1490,6	1413,1	77,5	1466,8	1368,1	98,7	1460,4	1357,8	102,6
.	189,8	178,9	10,9	í	í	í	í	í	í

1 ( . 5.2-5.9)

( )

2 2014

, 2015-2017 ó

	2016			2017		
	-	-	( - )	-	-	( - )
	<b>17955,1</b>	<b>16276,9</b>	<b>1678,2</b>	<b>17854,4</b>	<b>16156,4</b>	<b>1698,0</b>
	í	í	í	í	í	í
	729,8	658,8	71,0	717,4	640,9	76,5
	431,8	382,1	49,7	418,1	366,0	52,1
	1547,1	1425,4	121,7	1520,1	1390,9	129,2
	871,3	748,4	122,9	859,6	734,3	125,3
	571,3	507,6	63,7	572,6	510,6	62,0
	561,8	505,5	56,3	554,5	496,3	58,2
	816,3	734,9	81,4	805,9	719,7	86,2
-	610,4	556,9	53,5	610,9	559,0	51,9
	789,8	736,3	53,5	793,0	741,1	51,9
	428,8	375,7	53,1	429,4	376,8	52,6
	355,5	298,5	57,0	350,4	292,1	58,3
	1134,9	1047,0	87,9	1136,6	1050,8	85,8
	551,4	498,1	53,3	546,0	489,7	56,3
	1073,1	1000,6	72,5	1063,8	986,6	77,2
	653,0	570,4	82,6	653,3	575,0	78,3
	530,5	474,2	56,3	520,3	460,2	60,1
	527,3	478,5	48,8	529,4	481,4	48,0
	460,4	407,6	52,8	453,0	399,1	53,9
	1321,2	1236,6	84,6	1327,5	1247,1	80,4
	496,9	441,0	55,9	497,2	442,2	55,0
	563,1	510,1	53,0	566,2	516,0	50,2
	577,3	517,5	59,8	577,6	518,4	59,2
	411,8	376,1	35,7	414,1	379,3	34,8
	478,7	424,8	53,9	479,6	426,1	53,5
.	1461,6	1364,3	97,3	1457,9	1356,8	101,1
.	í	í	í	í	í	í



	2016			2017		
	-			-		
		-	( )		-	( )
	<b>12306,4</b>	<b>11178,5</b>	<b>1127,9</b>	<b>12252,2</b>	<b>11109,3</b>	<b>1142,9</b>
	í	í	í	í	í	í
	384,9	345,1	39,8	380,5	333,9	46,6
	235,7	214,1	21,6	233,3	208,2	25,1
	1329,2	1228,1	101,1	1309,0	1201,9	107,1
	732,7	640,3	92,4	720,4	623,5	96,9
	338,7	303,7	35,0	339,1	305,5	33,6
	227,9	205,3	22,6	228,8	201,5	27,3
	636,5	573,0	63,5	634,5	570,2	64,3
-	285,7	255,7	30,0	288,7	261,0	27,7
	516,4	479,9	36,5	516,2	481,0	35,2
	284,5	248,8	35,7	290,6	254,1	36,5
	239,8	195,4	44,4	234,3	189,6	44,7
	723,9	665,3	58,6	722,8	666,1	56,7
	374,2	338,2	36,0	377,5	338,7	38,8
	723,2	675,9	47,3	718,1	670,0	48,1
	418,1	369,5	48,6	417,4	373,0	44,4
	249,9	223,6	26,3	241,2	214,0	27,2
	357,4	322,4	35,0	358,9	324,1	34,8
	246,3	220,8	25,5	241,3	215,5	25,8
	1081,8	1013,6	68,2	1085,2	1017,9	67,3
	293,8	253,5	40,3	294,3	254,5	39,8
	329,5	306,4	23,1	322,5	301,8	20,7
	348,1	309,0	39,1	348,6	314,6	34,0
	165,9	144,6	21,3	162,9	141,1	21,8
	320,7	282,0	38,7	328,2	290,8	37,4
.	1461,6	1364,3	97,3	1457,9	1356,8	101,1
.	í	í	í	í	í	í

## 5.3.

( 15-70 ; . )									
	2013			2014			2015		
	-	-	(	-	-	(	-	-	(
		-	-		-	-		-	-
			)			)			)
	<b>6908,0</b>	<b>6405,9</b>	<b>502,1</b>	<b>5850,6</b>	<b>5292,4</b>	<b>558,2</b>	<b>5667,5</b>	<b>5134,2</b>	<b>533,3</b>
	384,5	361,0	23,5	í	í	í	í	í	í
	403,7	374,2	29,5	359,4	326,4	33,0	349,1	321,3	27,8
	250,7	227,4	23,3	211,9	185,9	26,0	203,0	176,9	26,1
	244,8	227,1	17,7	226,7	206,7	20,0	227,8	209,3	18,5
	210,3	184,7	25,6	178,5	149,0	29,5	143,2	111,7	31,5
	270,2	245,8	24,4	237,2	212,2	25,0	225,3	202,2	23,1
	340,1	317,2	22,9	336,6	310,7	25,9	340,2	311,1	29,1
	205,2	191,3	13,9	184,4	169,1	15,3	180,4	163,2	17,2
-	346,6	326,8	19,8	333,3	313,1	20,2	329,0	306,2	22,8
	309,7	289,9	19,8	262,5	240,6	21,9	266,1	252,6	13,5
	173,2	157,9	15,3	152,9	136,9	16,0	146,6	127,1	19,5
	167,2	157,2	10,0	141,7	121,4	20,3	122,7	108,4	14,3
	461,1	438,6	22,5	412,2	377,3	34,9	402,8	371,9	30,9
	188,2	172,9	15,3	179,5	163,9	15,6	182,8	167,5	15,3
	377,9	361,2	16,7	342,1	320,7	21,4	350,9	331,8	19,1
	280,1	247,9	32,2	256,2	217,9	38,3	237,7	200,4	37,3
	302,9	278,3	24,6	286,2	256,7	29,5	288,4	260,1	28,3
	189,4	177,5	11,9	173,7	159,3	14,4	164,8	150,9	13,9
	272,4	253,1	19,3	243,2	219,5	23,7	217,2	193,7	23,5
	278,1	255,7	22,4	236,7	208,5	28,2	230,7	209,2	21,5
	231,6	219,0	12,6	209,6	194,0	15,6	204,9	191,0	13,9
	271,0	246,2	24,8	233,5	207,6	25,9	219,0	189,4	29,6
	266,4	251,7	14,7	238,2	221,1	17,1	234,2	215,1	19,1
	274,6	254,0	20,6	240,3	219,4	20,9	235,7	215,6	20,1
	196,3	177,9	18,4	174,1	154,5	19,6	165,0	147,6	17,4
.									
.	11,8	11,4	0,4	í	í	í	í	í	í

	2016			2017		
	-			-		
		-	( )		-	( )
	<b>5648,7</b>	<b>5098,4</b>	<b>550,3</b>	<b>5602,2</b>	<b>5047,1</b>	<b>555,1</b>
	í	í	í	í	í	í
	344,9	313,7	31,2	336,9	307,0	29,9
	196,1	168,0	28,1	184,8	157,8	27,0
	217,9	197,3	20,6	211,1	189,0	22,1
	138,6	108,1	30,5	139,2	110,8	28,4
	232,6	203,9	28,7	233,5	205,1	28,4
	333,9	300,2	33,7	325,7	294,8	30,9
	179,8	161,9	17,9	171,4	149,5	21,9
-	324,7	301,2	23,5	322,2	298,0	24,2
	273,4	256,4	17,0	276,8	260,1	16,7
	144,3	126,9	17,4	138,8	122,7	16,1
	115,7	103,1	12,6	116,1	102,5	13,6
	411,0	381,7	29,3	413,8	384,7	29,1
	177,2	159,9	17,3	168,5	151,0	17,5
	349,9	324,7	25,2	345,7	316,6	29,1
	234,9	200,9	34,0	235,9	202,0	33,9
	280,6	250,6	30,0	279,1	246,2	32,9
	169,9	156,1	13,8	170,5	157,3	13,2
	214,1	186,8	27,3	211,7	183,6	28,1
	239,4	223,0	16,4	242,3	229,2	13,1
	203,1	187,5	15,6	202,9	187,7	15,2
	233,6	203,7	29,9	243,7	214,2	29,5
	229,2	208,5	20,7	229,0	203,8	25,2
	245,9	231,5	14,4	251,2	238,2	13,0
	158,0	142,8	15,2	151,4	135,3	16,1
.	í	í	í	í	í	í
.						



	2016			2017		
	-	-	( - )	-	-	( - )
	<b>8479,4</b>	<b>7827,4</b>	<b>652,0</b>	<b>8423,8</b>	<b>7771,2</b>	<b>652,6</b>
	í	í	í	í	í	í
	346,3	312,8	33,5	345,0	307,1	37,9
	198,1	182,7	15,4	200,7	176,1	24,6
	750,2	705,2	45,0	717,7	669,9	47,8
	408,6	362,3	46,3	394,1	364,8	29,3
	278,5	248,7	29,8	277,0	246,5	30,5
	244,9	223,3	21,6	243,2	217,7	25,5
	386,9	353,7	33,2	377,2	336,6	40,6
-	272,2	248,2	24,0	271,5	253,6	17,9
	376,2	354,4	21,8	376,9	358,2	18,7
	202,7	182,0	20,7	203,6	182,9	20,7
	174,1	151,3	22,8	171,6	147,6	24,0
	520,5	486,6	33,9	530,8	501,6	29,2
	257,3	237,3	20,0	256,0	230,5	25,5
	474,7	457,1	17,6	471,8	448,4	23,4
	307,2	275,0	32,2	307,6	282,0	25,6
	246,5	233,1	13,4	245,7	222,7	23,0
	259,5	236,2	23,3	260,0	243,2	16,8
	226,9	210,9	16,0	219,2	195,5	23,7
	631,3	595,6	35,7	631,1	602,9	28,2
	224,0	207,0	17,0	221,2	199,7	21,5
	261,1	238,5	22,6	266,2	250,3	15,9
	276,6	252,1	24,5	281,9	255,6	26,3
	189,2	171,7	17,5	195,8	180,8	15,0
	235,2	212,3	22,9	236,2	213,0	23,2
.	730,7	689,4	41,3	721,8	684,0	37,8
.	í	í	í	í	í	í

## 5.5.

( 15-70 ; . )

	2013			2014			2015		
		-	(		-	(		-	(
	-	-	-	-	-	-	-	-	-
			)			)			)
	<b>11479,7</b>	<b>10556,5</b>	<b>923,2</b>	<b>10492,6</b>	<b>9354,4</b>	<b>1138,2</b>	<b>9533,3</b>	<b>8570,8</b>	<b>962,5</b>
	513,1	477,6	35,5	í	í	í	í	í	í
	399,9	362,5	37,4	389,5	342,1	47,4	393,9	359,9	34,0
	247,7	225,6	22,1	231,0	204,4	26,6	232,2	207,1	25,1
	858,9	790,8	68,1	830,8	750,3	80,5	814,5	744,1	70,4
	1081,5	999,5	82,0	1023,7	890,1	133,6	467,5	402,1	65,4
	313,8	284,9	28,9	305,5	263,4	42,1	295,8	256,1	39,7
	314,2	277,7	36,5	305,8	271,7	34,1	311,7	275,6	36,1
	459,4	416,0	43,4	431,3	390,8	40,5	432,5	388,2	44,3
-	331,1	311,4	19,7	334,3	307,4	26,9	339,3	310,2	29,1
	427,5	397,5	30,0	417,3	383,4	33,9	416,4	387,6	28,8
	246,3	225,7	20,6	229,3	204,4	24,9	230,5	200,7	29,8
	563,5	521,3	42,2	522,5	453,7	68,8	186,6	154,7	31,9
	627,0	574,3	52,7	614,7	548,2	66,5	615,1	559,1	56,0
	305,5	285,0	20,5	296,3	260,6	35,7	292,5	263,2	29,3
	615,6	569,9	45,7	611,4	561,9	49,5	606,2	554,5	51,7
	366,0	335,9	30,1	357,5	312,7	44,8	348,3	304,9	43,4
	281,1	253,1	28,0	278,8	241,9	36,9	276,4	245,9	30,5
	276,0	257,7	18,3	276,8	249,2	27,6	271,2	242,9	28,3
	253,4	222,7	30,7	244,7	205,4	39,3	238,2	204,8	33,4
	715,9	674,9	41,0	713,6	644,3	69,3	707,2	656,3	50,9
	285,1	255,6	29,5	271,8	244,1	27,7	263,9	235,0	28,9
	326,1	294,5	31,6	296,4	264,6	31,8	292,1	257,9	34,2
	320,8	284,9	35,9	305,5	267,4	38,1	305,6	265,2	40,4
	236,1	217,6	18,5	221,2	192,2	29,0	212,8	199,7	13,1
	254,3	233,0	21,3	248,1	217,4	30,7	252,4	217,5	34,9
.	757,9	712,7	45,2	734,8	682,8	52,0	730,5	677,6	52,9
.	102,0	94,2	7,8	í	í	í	í	í	í

	2016			2017		
	-			-		
		-	( - )		-	( - )
	<b>9475,7</b>	<b>8449,5</b>	<b>1026,2</b>	<b>9430,6</b>	<b>8385,2</b>	<b>1045,4</b>
	í	í	í	í	í	í
	383,5	346,0	37,5	372,4	333,8	38,6
	233,7	199,4	34,3	217,4	189,9	27,5
	796,9	720,2	76,7	802,4	721,0	81,4
	462,7	386,1	76,6	465,5	369,5	96,0
	292,8	258,9	33,9	295,6	264,1	31,5
	316,9	282,2	34,7	311,3	278,6	32,7
	429,4	381,2	48,2	428,7	383,1	45,6
-	338,2	308,7	29,5	339,4	305,4	34,0
	413,6	381,9	31,7	416,1	382,9	33,2
	226,1	193,7	32,4	225,8	193,9	31,9
	181,4	147,2	34,2	178,8	144,5	34,3
	614,4	560,4	54,0	605,8	549,2	56,6
	294,1	260,8	33,3	290,0	259,2	30,8
	598,4	543,5	54,9	592,0	538,2	53,8
	345,8	295,4	50,4	345,7	293,0	52,7
	284,0	241,1	42,9	274,6	237,5	37,1
	267,8	242,3	25,5	269,4	238,2	31,2
	233,5	196,7	36,8	233,8	203,6	30,2
	689,9	641,0	48,9	696,4	644,2	52,2
	272,9	234,0	38,9	276,0	242,5	33,5
	302,0	271,6	30,4	300,0	265,7	34,3
	300,7	265,4	35,3	295,7	262,8	32,9
	222,6	204,4	18,2	218,3	198,5	19,8
	243,5	212,5	31,0	243,4	213,1	30,3
.	730,9	674,9	56,0	736,1	672,8	63,3
.	í	í	í	í	í	í

## 5.6.

( 15-70 ; )

	2013			2014			2015		
		-	-		-	-		-	-
	<b>65,0</b>	<b>63,4</b>	<b>68,5</b>	<b>62,4</b>	<b>62,6</b>	<b>61,8</b>	<b>62,4</b>	<b>63,1</b>	<b>60,8</b>
	66,1	63,4	70,7	í	í	í	í	í	í
	65,1	58,9	71,9	62,9	61,5	64,5	63,4	63,7	63,0
	64,8	57,6	73,3	60,9	60,1	61,9	58,8	58,5	59,2
	66,5	67,1	63,1	65,5	66,7	58,9	65,6	66,7	59,5
	65,4	64,8	70,5	60,9	60,9	60,7	58,3	57,5	62,9
	66,0	60,6	74,4	63,4	61,7	65,9	62,5	62,3	62,9
	63,5	71,5	58,8	62,2	69,1	58,1	61,9	67,4	58,6
	65,6	64,6	69,4	63,6	63,8	62,8	62,5	62,7	61,8
-	59,8	57,2	61,8	58,6	57,8	59,3	59,8	61,6	58,4
	63,4	61,4	66,9	61,8	64,6	56,9	62,0	64,6	57,6
	64,5	63,9	65,7	61,0	62,1	58,9	60,9	63,1	57,1
	63,3	61,4	76,6	58,7	57,7	65,6	64,7	59,2	79,0
	63,3	62,5	64,7	60,5	62,2	57,8	60,5	63,0	56,4
	65,4	64,0	68,7	63,0	61,6	66,2	64,0	62,3	67,9
	63,0	61,7	65,6	60,8	61,4	59,5	61,2	61,3	61,1
	64,7	62,2	69,0	62,9	62,4	63,9	61,7	62,9	59,7
	65,7	57,9	73,8	64,1	58,7	69,5	65,0	60,4	69,6
	65,1	61,8	72,7	62,5	60,2	67,8	61,8	60,5	64,9
	62,0	59,6	64,1	59,6	62,2	57,3	58,5	67,0	51,3
	65,7	64,5	71,1	63,9	64,6	61,0	63,8	64,7	59,6
	65,2	59,1	74,9	62,6	59,0	68,3	62,5	59,6	67,0
	64,9	63,0	67,5	60,3	61,3	58,9	58,6	60,6	55,7
	65,8	64,0	68,3	62,8	63,5	61,7	62,6	63,7	61,1
	63,4	50,2	73,8	61,0	56,2	64,7	60,5	56,7	63,5
	66,8	62,4	75,6	63,9	61,8	68,2	62,9	61,7	65,4
.	68,4	68,4	x	67,1	67,1		66,7	66,7	
.	66,3	66,2	67,4	í	í	í	í	í	í

	2016			2017		
	<b>62,2</b>	<b>62,8</b>	<b>60,9</b>	<b>62,0</b>	<b>62,8</b>	<b>60,4</b>
	í	í	í	í	í	í
	62,8	62,9	62,6	61,9	62,4	61,4
	57,7	58,2	57,0	55,8	57,7	53,5
	64,1	65,4	57,2	63,4	64,9	55,6
	58,3	57,7	61,7	57,9	57,1	62,3
	63,0	61,5	65,2	63,3	61,8	65,6
	60,9	66,6	57,5	60,1	67,2	56,0
	62,2	62,2	62,0	61,8	62,5	59,2
-	60,0	62,7	57,8	60,1	63,3	57,4
	62,0	63,6	59,0	62,1	63,7	59,2
	60,4	62,5	56,7	60,8	64,2	54,6
	66,2	61,9	77,4	65,6	60,8	78,0
	60,6	62,5	57,6	60,8	62,6	57,9
	63,6	62,4	66,4	63,3	63,2	63,5
	60,8	60,7	61,0	60,4	60,5	60,3
	61,0	61,9	59,4	61,4	62,2	59,9
	63,6	60,0	67,3	62,3	58,1	66,4
	62,6	60,6	67,3	63,1	61,1	67,7
	58,7	68,2	50,6	57,9	67,0	50,2
	63,8	64,2	62,1	64,5	64,9	63,0
	62,8	60,4	66,7	63,1	60,9	66,7
	59,5	59,3	59,8	60,1	58,3	62,5
	62,7	64,6	60,1	63,2	65,1	60,4
	61,5	55,5	66,4	61,8	54,6	67,6
	62,6	62,4	63,1	63,1	64,4	60,7
.	66,7	66,7		66,4	66,4	
.	í	í	í	í	í	í

5.7.

( 15-70 ; )						
	2013		2014		2015	
	<b>58,9</b>	<b>71,6</b>	<b>56,1</b>	<b>69,3</b>	<b>56,2</b>	<b>69,2</b>
	58,3	75,0	í	í	í	í
	59,5	71,2	56,8	69,7	56,7	70,7
	61,0	68,9	58,0	64,1	53,7	64,4
	59,3	74,5	59,2	72,6	60,3	71,6
	60,4	71,0	54,7	67,9	51,6	65,9
	61,4	71,0	57,7	69,5	57,9	67,6
	57,4	70,0	56,6	68,1	54,7	69,5
	58,9	73,2	58,5	69,3	55,9	69,9
-	52,6	67,4	49,9	68,0	51,4	68,9
	56,8	70,7	55,3	69,0	55,8	69,0
	58,1	71,8	55,2	67,5	54,4	68,3
	57,2	70,2	52,5	65,6	60,0	69,8
	58,2	68,8	54,0	67,4	53,8	67,5
	58,2	73,5	55,2	71,8	57,7	71,1
	54,5	72,2	50,7	71,9	51,8	71,5
	59,2	71,0	56,8	69,8	55,8	68,4
	61,8	70,0	59,1	69,3	61,6	68,6
	62,4	68,1	56,8	68,9	56,4	67,9
	57,5	66,9	54,9	64,7	54,4	63,0
	59,7	72,4	56,3	72,3	56,6	71,7
	56,6	74,6	54,3	71,7	55,7	70,0
	59,3	71,0	56,1	64,9	53,4	64,2
	59,7	72,6	56,6	69,7	56,1	70,0
	53,6	74,0	53,4	69,2	55,0	66,5
	65,2	68,6	60,7	67,5	57,3	69,2
.	62,8	75,0	62,5	72,5	62,1	72,0
.	57,5	76,3	í	í	í	í

. 5.7

	2016		2017	
	<b>55,9</b>	<b>69,1</b>	<b>55,7</b>	<b>69,0</b>
	í	í	í	í
	56,9	69,2	56,8	67,5
	51,0	64,8	51,6	60,3
	58,4	70,6	56,2	71,6
	51,7	65,6	50,2	66,5
	58,9	67,4	58,7	68,3
	51,6	70,7	51,3	69,5
	55,4	69,9	54,3	70,2
-	51,8	68,7	51,7	69,0
	55,9	68,7	55,7	69,2
	54,0	67,5	54,5	67,7
	61,7	71,1	61,1	70,5
	54,1	67,6	55,2	66,7
	56,2	71,9	56,3	71,2
	51,5	70,9	51,3	70,4
	54,5	68,2	54,9	68,6
	57,3	70,4	56,9	68,0
	58,3	67,4	58,6	68,2
	55,7	61,9	54,0	62,2
	58,1	70,2	58,4	71,3
	53,9	72,8	53,4	74,0
	52,9	66,7	54,1	66,6
	56,9	69,3	58,3	68,6
	54,2	69,5	56,0	68,1
	58,5	67,2	59,1	67,7
.	62,1	72,0	61,3	72,4
.	í	í	í	í

5.8.

( 15-70 ; )

	2013			2014			2015		
		-	-		-	-		-	-
	<b>60,3</b>	<b>58,9</b>	<b>63,5</b>	<b>56,6</b>	<b>56,9</b>	<b>55,9</b>	<b>56,7</b>	<b>57,4</b>	<b>55,1</b>
	62,3	60,0	66,4	í	í	í	í	í	í
	59,6	53,3	66,6	56,3	54,3	58,6	57,7	57,5	58,0
	59,7	54,0	66,5	54,9	55,5	54,3	53,1	54,3	51,6
	62,1	62,8	58,5	60,2	61,5	53,7	60,9	62,0	54,7
	60,3	60,1	62,0	54,2	54,5	50,7	50,3	50,5	49,1
	59,9	54,8	67,7	56,1	54,3	58,9	55,5	54,9	56,4
	58,6	64,9	54,8	56,4	61,2	53,6	56,2	60,6	53,6
	61,3	60,4	64,7	58,2	58,4	57,6	56,4	56,5	55,9
-	55,4	51,9	58,3	53,9	51,6	55,7	54,8	55,3	54,4
	59,5	57,8	62,6	56,9	59,6	52,1	58,1	60,0	54,7
	59,5	59,2	59,9	54,2	54,9	52,8	54,0	56,5	49,5
	59,4	57,6	72,0	52,0	51,4	56,2	54,6	48,8	69,8
	58,8	57,2	61,6	55,3	56,8	52,9	55,5	57,7	52,1
	60,6	59,5	63,1	57,3	55,9	60,4	58,4	56,6	62,2
	59,6	58,2	62,7	56,7	57,2	55,8	57,3	57,0	57,8
	59,4	58,5	61,1	55,7	56,5	54,3	54,2	56,5	50,4
	59,6	51,5	67,8	57,2	52,3	62,3	58,5	54,3	62,8
	60,1	56,6	68,2	56,6	54,2	62,2	55,6	53,9	59,4
	56,2	52,2	59,5	52,9	54,1	51,8	51,6	58,6	45,7
	61,5	60,6	65,3	59,0	60,2	53,7	59,3	60,5	54,1
	59,6	52,7	70,9	56,4	52,1	63,2	56,1	52,1	62,4
	59,7	58,5	61,4	54,7	56,3	52,4	52,6	55,8	48,1
	59,9	56,6	64,5	56,3	55,7	57,3	56,5	56,8	56,1
	58,7	46,5	68,3	55,5	50,9	59,1	54,9	50,8	58,1
	60,6	56,7	68,5	56,8	54,9	60,5	56,2	55,1	58,5
.	64,9	64,9	x	62,6	62,6		62,0	62,0	
.	62,5	62,3	65,1	í	í	í	í	í	í

. 5.8

		2016			2017	
	<b>56,3</b>	<b>57,0</b>	<b>54,9</b>	<b>56,1</b>	<b>56,9</b>	<b>54,4</b>
	í	í	í	í	í	í
	56,6	56,4	57,0	55,3	54,7	55,9
	51,0	52,9	48,9	48,8	51,5	45,7
	59,1	60,4	51,8	58,0	59,6	49,8
	50,0	50,4	48,2	49,4	49,4	49,6
	55,9	55,1	57,1	56,4	55,7	57,6
	54,8	60,0	51,7	53,8	59,2	50,7
	56,0	56,0	55,8	55,2	56,2	51,7
-	54,7	56,1	53,6	55,0	57,2	53,1
	57,8	59,1	55,4	58,0	59,4	55,6
	52,9	54,6	49,8	53,3	56,2	48,3
	55,6	50,4	69,0	54,7	49,2	68,8
	55,9	57,5	53,5	56,2	57,7	53,8
	57,5	56,4	60,0	56,8	56,7	56,9
	56,7	56,7	56,6	56,1	56,5	55,2
	53,3	54,7	50,8	54,0	55,6	51,3
	56,9	53,7	60,1	55,1	51,5	58,6
	56,8	54,7	61,8	57,4	55,2	62,5
	52,0	61,1	44,2	51,0	59,9	43,5
	59,7	60,2	57,8	60,6	60,8	59,6
	55,8	52,1	61,5	56,2	52,7	61,7
	53,9	55,1	52,2	54,7	54,6	55,0
	56,2	57,4	54,7	56,7	58,7	53,8
	56,2	48,4	62,5	56,6	47,3	64,1
	55,6	54,9	57,0	56,1	57,0	54,2
.	62,3	62,3		61,8	61,8	
.	í	í	í	í	í	í

### 5.9.

		( 15-70 ; )					
		2013		2014		2015	
		<b>55,3</b>	<b>65,9</b>	<b>51,9</b>	<b>61,8</b>	<b>51,7</b>	<b>62,2</b>
		55,8	69,8	í	í	í	í
		55,2	64,6	51,9	61,2	51,4	64,6
		56,9	62,8	53,3	56,7	49,0	57,4
		56,4	68,6	55,5	65,6	56,8	65,4
		55,6	65,7	49,9	59,0	44,6	56,6
		55,6	64,5	52,6	59,9	52,6	58,6
		55,5	61,9	52,6	60,5	51,3	61,4
		56,9	66,3	54,2	62,8	50,8	62,8
-		48,0	63,4	45,8	62,5	47,2	63,0
		53,9	65,7	51,0	63,4	52,5	64,2
		53,8	65,8	48,8	60,2	49,1	59,5
		54,6	64,9	47,6	57,0	51,6	57,9
		54,9	63,0	50,8	60,1	50,0	61,4
		53,5	68,6	52,1	63,1	53,3	64,0
		53,0	66,9	48,2	66,1	49,9	65,4
		54,3	65,1	50,9	61,1	49,2	59,9
		56,4	63,0	54,5	60,1	56,2	61,0
		57,0	63,6	51,7	62,0	50,9	60,8
		53,7	58,8	51,5	54,3	49,3	54,2
		55,4	68,3	53,2	65,3	52,7	66,6
		53,1	66,9	49,1	64,4	50,5	62,3
		55,7	64,1	51,7	57,9	48,9	56,7
		55,8	64,5	52,2	61,0	52,8	60,7
		49,9	68,2	51,2	60,1	48,0	62,4
		58,6	62,8	54,6	59,1	53,1	59,6
.		60,0	70,5	58,5	67,4	57,9	66,8
.		55,5	70,5	í	í	í	í

. 5.9

	2016		2017	
	<b>51,6</b>	<b>61,6</b>	<b>51,4</b>	<b>61,4</b>
	í	í	í	í
	51,4	62,4	50,6	60,5
	47,0	55,3	45,2	52,7
	54,9	63,8	52,5	64,4
	45,8	54,8	46,5	52,8
	52,6	59,6	52,2	61,0
	47,1	62,9	45,9	62,2
	50,7	62,0	48,5	62,8
-	47,2	62,7	48,3	62,1
	52,7	63,4	53,0	63,7
	48,5	57,8	49,0	58,2
	53,7	57,7	52,6	57,0
	50,5	61,7	52,1	60,5
	51,9	63,7	50,7	63,7
	49,6	64,4	48,8	64,0
	48,8	58,3	50,3	58,2
	54,2	59,8	51,6	58,8
	53,1	61,0	54,8	60,3
	51,8	52,2	48,1	54,2
	54,8	65,2	55,8	66,0
	49,8	62,4	48,2	65,0
	48,3	60,0	50,9	59,0
	51,9	61,2	52,9	60,9
	49,2	63,8	51,7	62,0
	52,8	58,7	53,3	59,3
.	58,6	66,5	58,1	66,1
.	í	í	í	í

*6*





**6.1.**

		(			, )		
		2014		2015			
			-	-		-	-
			-	-		-	-
1		49928,2	52147,4	45462,0	56112,0	58221,2	51796,2
1		54759,8	55405,7	53459,5	62780,5	62743,3	62856,2
		49630,4	51836,4	45190,9	55777,3	57874,0	51487,3
		54433,2	55075,2	53140,7	62406,1	62369,1	62481,4

		. 6.1					
		2016		2017			
			-	-		-	-
			-	-		-	-
1		64410,1	67162,4	58759,9	85755,4	89315,9	78427,1
1		74865,8	74751,7	75100,4	97982,9	98568,0	96777,8
		64026,0	66761,9	58409,5	85243,9	88783,2	77959,3
		74419,3	74305,9	74652,5	97398,5	97980,1	96200,6

1 ( . 6.266.5) .

**6.2.**

		2014			2015		
		-	-	-	-	-	-
	( )	<b>4563,32</b>	<b>4617,14</b>	<b>4454,96</b>	<b>5231,71</b>	<b>5228,61</b>	<b>5238,02</b>
( %)		91,2	94,1	85,0	89,4	92,8	82,4
		48,8	55,7	34,4	47,2	53,8	33,7
		5,2	5,3	5,1	5,5	6,0	4,4
	-	3,2	0,4	9,2	3,4	0,4	9,5
	,	27,0	26,1	28,5	25,2	25,0	25,9
	,	7,0	6,6	7,8	8,1	7,6	8,9
	,	4,6	1,6	11,1	5,1	1,6	12,2
	-	0,4	0,5	0,4	1,3	1,2	1,5
	∅ ,						
	,	0,4	0,4	0,2	0,4	0,5	0,1
	, ∅	3,4	3,4	3,3	3,8	3,9	3,8

		2016			2017		
		-	-	-	-	-	-
	( )	<b>6238,82</b>	<b>6229,31</b>	<b>6258,37</b>	<b>8165,24</b>	<b>8214,00</b>	<b>8064,82</b>
( %)		86,0	89,8	78,2	87,5	90,6	81,0
		46,7	54,1	31,8	52,4	58,6	39,4
		5,2	5,5	4,5	4,4	4,9	3,5
	-	2,9	0,5	8,1	3,0	0,4	8,2
	,	23,1	22,4	24,2	20,2	19,9	20,8
	,	8,1	7,3	9,6	7,5	6,8	9,1
	,	4,8	1,6	11,6	4,0	1,3	9,9
	-	4,7	4,0	6,1	4,7	4,4	5,3
	ø,						
	,	0,4	0,5	0,1	0,4	0,5	0,1
	, ø	4,1	4,1	4,0	3,4	3,2	3,7

## 6.3.

2015

		-	-				
		-	480,0	480,1-840,0	840,1-1200,0	1200,1-1560,0	1560,1-1920,0
	( )	5231,71	1168,19	1999,00	2802,76	3215,39	3869,36
	( %)	89,4	71,5	81,5	84,5	88,5	88,6
		47,2	46,5	38,3	41,3	42,3	42,4
		5,5	0,0	1,9	2,2	2,3	3,5
		3,4	1,4	3,6	2,6	1,5	2,3
		25,2	11,4	23,2	26,7	33,7	32,7
		8,1	12,2	14,5	11,7	8,7	7,7
		5,1	26,8	8,8	6,3	5,8	5,9
		1,3	0,1	0,7	1,0	1,5	1,8
		0,4	0,0	0,0	0,1	0,3	0,3
		3,8	1,6	9,0	8,1	3,9	3,4

		1920,1- 2280,0	2280,1- 2640,0	2640,1- 3000,0	3000,1- 3360,0	3360,1- 3720,0	3720,0
	( )	<b>4456,98</b>	<b>5255,88</b>	<b>6127,79</b>	<b>6417,95</b>	<b>6950,40</b>	<b>9386,95</b>
( %)		88,4	88,7	88,9	90,1	90,9	91,7
		43,9	46,2	50,1	51,3	53,1	50,6
		3,0	5,0	4,3	4,3	5,7	12,1
		2,9	3,0	4,0	5,3	3,8	4,3
		30,7	26,2	23,3	21,8	19,4	16,8
		7,9	8,3	7,2	7,4	8,9	7,9
		5,8	6,1	5,8	4,8	4,1	2,9
		1,6	1,5	1,3	1,1	1,1	0,7
	ø ,						
		0,4	0,3	0,4	0,3	0,2	0,5
	ø	3,8	3,4	3,6	3,7	3,7	4,2

6.4.

2016

		( )					
		-	-				
		-	480,0	480,1-840,0	840,1-1200,0	1200,1-1560,0	1560,1-1920,0
	( )	<b>6238,82</b>	<b>1548,25</b>	<b>1830,07</b>	<b>2470,65</b>	<b>3577,34</b>	<b>3934,14</b>
	( %)	86,0	40,0	78,6	82,4	81,5	85,6
		46,7	12,6	32,7	32,9	40,2	37,2
		5,2	-	-	1,0	2,3	3,1
		2,9	-	1,2	1,6	2,0	1,9
		23,1	8,1	29,6	34,8	29,3	34,8
		8,1	19,3	15,1	12,1	7,7	8,6
		4,8	0,3	6,5	7,0	5,8	5,8
		4,7	-	1,3	4,9	3,8	5,7
	ø ,						
		0,4	-	0,6	0,4	0,2	0,3
	ø	4,1	59,7	13,0	5,3	8,7	2,6

		1920,1- 2280,0	2280,1- 2640,0	2640,1- 3000,0	3000,1- 3360,0	3360,1- 3720,0	3720,0
	( )	<b>4730,71</b>	<b>5425,91</b>	<b>6267,06</b>	<b>6647,96</b>	<b>7327,75</b>	<b>9512,57</b>
( %)		85,5	84,7	82,3	85,1	86,0	89,3
		41,8	43,3	44,1	47,5	49,9	52,8
		3,5	4,7	3,4	4,9	3,5	8,4
		2,1	3,2	2,6	2,7	3,2	3,8
		30,9	26,1	24,1	23,6	21,7	15,1
		7,2	7,4	8,1	6,4	7,7	9,2
		5,8	5,4	5,4	5,3	5,2	3,7
		5,0	5,8	5,8	5,7	4,4	3,2
	ø ,						
		0,2	0,4	0,3	0,6	0,4	0,4
	ø ,	3,5	3,7	6,2	3,3	4,0	3,4

## 6.5.

2017

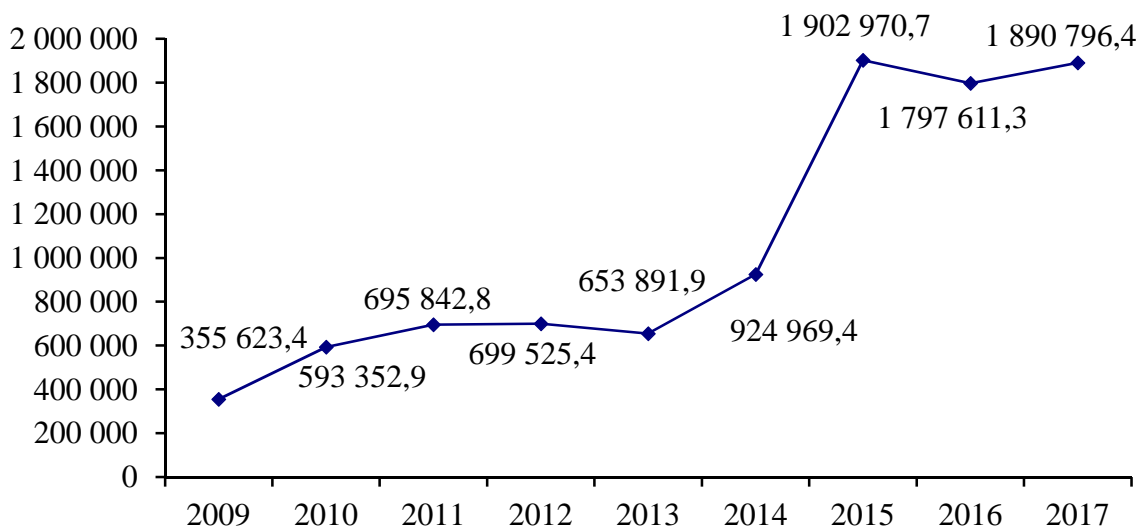
		-	-				
		-	1920,0	1920,1- 2280,0	2280,1- 2640,0	2640,1- 3000,0	3000,1- 3360,0
	( )	<b>8165,24</b>	<b>3941,42</b>	<b>5019,86</b>	<b>5751,53</b>	<b>5933,68</b>	<b>6816,36</b>
	( %)	87,5	83,9	85,2	86,5	83,5	84,2
		52,4	36,1	35,3	43,3	39,2	42,9
		4,4	3,7	3,4	3,7	1,9	3,6
		3,0	1,7	2,1	3,1	2,9	3,4
		20,2	33,7	35,6	29,0	31,0	26,3
		7,5	8,7	8,8	7,4	8,5	8,0
		4,0	6,4	6,1	3,9	5,5	5,2
		4,7	4,8	5,3	5,9	7,4	6,8
	ø ,	0,4	0,3	0,3	0,3	0,3	0,3
	, ø	3,4	4,6	3,1	3,4	3,3	3,5

		3360,1- 3720,0	3720,1- 4080,0	4080,1- 4440,0	4440,1- 4800,0	4800,1- 5160,0	5160,0
	( )	<b>7648,05</b>	<b>8443,99</b>	<b>8737,74</b>	<b>9528,35</b>	<b>10339,45</b>	<b>13571,32</b>
	( %)	86,1	86,5	86,2	89,2	88,3	91,3
		50,3	52,8	54,7	59,1	58,7	62,8
		3,5	4,3	3,8	4,1	4,6	6,5
		2,1	3,4	2,2	3,6	3,6	3,1
		22,8	19,3	17,7	16,7	14,8	11,4
		7,4	6,7	7,8	5,7	6,6	7,5
		4,4	5,0	4,0	3,3	4,0	2,6
		5,8	5,4	4,8	4,4	3,9	2,3
	ø ,						
	, ø ,	0,5	0,3	0,4	0,3	0,6	0,4
		3,2	2,8	4,6	2,8	3,2	3,4

6.6.

( . )

2009	355 623,4
2010	593 352,9
2011	695 842,8
2012	699 525,4
2013	653 891,9
2014	924 969,4
2015	1 902 970,7
2016	1 797 611,3
2017	1 890 796,4



**7**





7.1.

1

	( )					
	2014			2015		
	-	-	-	-	-	-
	100,0	100,0	100,0	100,0	100,0	100,0
480,0	0,3	0,1	0,6	0,2	0,1	0,4
480,1 - 840,0	2,6	1,7	4,2	2,5	1,6	4,1
840,1 - 1200,0	12,4	10,3	16,6	7,4	6,2	9,7
1200,1 - 1560,0	22,9	21,4	26,1	17,5	15,9	20,5
1560,1 - 1920,0	21,4	20,9	22,4	19,6	18,2	22,5
1920,1 - 2280,0	14,6	15,3	13,3	16,3	16,7	15,7
2280,1 - 2640,0	9,5	10,7	7,1	12,4	13,7	9,8
2640,1 - 3000,0	6,0	6,8	4,5	8,6	9,6	6,6
3000,1 - 3360,0	3,8	4,8	2,0	5,2	5,9	4,0
3360,1 - 3720,0	2,0	2,4	1,0	3,5	3,8	2,8
3720,0	4,5	5,6	2,2	6,8	8,3	3,9
	0,240	0,241	0,223	0,243	0,243	0,231
( )	2,0	2,0	1,8	2,0	2,0	1,8
-						
<sup>2</sup>	14,3	11,2	20,2	11,1	8,7	15,9

<sup>1</sup> ( .7.2. 7.29)

<sup>2</sup> 2014 .- 1176,0 , 2015 .- 1227,3 , 2016 .- 1388,1 , 2017 .- 1603,7 .

<sup>3</sup> 3720 .

. 7.1

	2016			2017		
	-			-		
		-	-		-	-
	100,0	100,0	100,0	100,0	100,0	100,0
1920,0	34,6	29,8	44,1	15,1	12,1	21,0
1920,1 - 2280,0	16,3	15,6	17,5	11,7	11,0	13,1
2280,1 - 2640,0	13,9	14,9	12,0	12,5	12,3	12,9
2640,1 - 3000,0	9,3	10,1	7,7	11,0	10,6	11,8
3000,1 - 3360,0	8	8,5	7,0	10,1	9,8	10,8
3360,1 - 3720,0	5,4	6,3	3,6	8,3	8,8	7,3
3720,1 - 4080,0	12,5 <sup>3</sup>	14,8 <sup>3</sup>	8,1 <sup>3</sup>	6,6	7,5	5,0
4080,1 - 4440,0	í	í	í	5,6	5,9	5,0
4440,1 - 4800,0	í	í	í	4,7	5,2	3,4
4800,1 - 5160,0	í	í	í	3,0	3,2	2,6
5160,0	í	í	í	11,4	13,6	7,1
	0,244	0,246	0,228	0,256	0,258	0,241
( )	2,0	2,0	2,0	2,1	2,1	2,1
-						
<sup>2</sup>	10,2	8,4	13,8	6,8	5,1	10,2

7.2.

	( )					
	2014			2015		
	-	-	-	-	-	-
	100,0	100,0	100,0	100,0	100,0	100,0
480,0	0,1	0,1	0,1	0,1	0,0	0,2
480,1 - 840,0	1,4	1,1	2,1	0,9	0,7	1,2
840,1 - 1200,0	7,9	7,9	7,9	4,8	4,5	5,2
1200,1 - 1560,0	19,2	19,0	19,4	11,3	11,7	10,6
1560,1 - 1920,0	23,1	21,9	25,4	18,2	18,5	17,8
1920,1 - 2280,0	16,5	16,2	17,4	17,6	17,2	18,6
2280,1 - 2640,0	11,7	11,9	11,1	15,9	15,9	16,0
2640,1 - 3000,0	7,8	7,8	7,8	11,4	11,0	12,2
3000,1 - 3360,0	4,6	5,2	3,3	6,7	6,6	7,0
3360,1 - 3720,0	2,5	2,6	2,3	4,4	4,4	4,2
3720,0	5,2	6,3	3,2	8,7	9,5	7,0
	0,226	0,232	0,207	0,227	0,232	0,215
( )	1,9	1,9	1,8	1,9	1,9	1,8
-						
-						
-						
<sup>1</sup>	8,6	8,3	9,3	6,4	5,8	7,7

<sup>1</sup> 2014 . - 1176,0 , 2015 . - 1227,3 , 2016 . - 1388,1 , 2017 . - 1603,7 .

<sup>2</sup> 3720 .

(  
20%  
20% ) 2017 1,9 20%  
33,6% . :  
2,1

	2016			2017		
	-			-		
		-	-		-	-
	100,0	100,0	100,0	100,0	100,0	100,0
1920,0	18,4	18,9	17,8	6,9	6,0	8,6
1920,1 - 2280,0	16,0	15,7	16,8	7,7	7,2	8,7
2280,1 - 2640,0	16,4	16,1	17,0	11,0	11,6	9,9
2640,1 - 3000,0	13,6	13,4	14,2	11,0	10,9	11,2
3000,1 - 3360,0	10,0	9,7	10,0	10,7	10,6	11,0
3360,1 - 3720,0	7,9	7,9	7,5	10,8	11,5	9,7
3720,1 - 4080,0	17,7 <sup>2</sup>	18,3 <sup>2</sup>	16,7 <sup>2</sup>	9,3	8,5	10,9
4080,1 - 4440,0	í	í	í	6,3	6,3	6,1
4440,1 - 4800,0	í	í	í	6,4	6,7	6,0
4800,1 - 5160,0	í	í	í	5,1	4,9	5,1
5160,0	í	í	í	14,8	15,8	12,8
	0,220	0,226	0,205	0,232	0,235	0,220
( )	1,9	1,9	1,8	1,9	1,9	1,9
-						
-						
-						
1	3,8	3,8	3,9	2,4	1,9	3,3

**7.3.**

( )						
	2014			2015		
	-	-	-	-	-	-

( )	<b>3338,30</b>	<b>3697,57</b>	<b>2615,37</b>	<b>4086,20</b>	<b>4480,70</b>	<b>3279,07</b>
( %)						
( )	55,1	55,5	54,2	55,8	56,4	54,5
)	1,7	1,7	1,5	1,4	1,6	1,2
	2,4	2,3	2,7	2,4	2,2	2,8
	40,8	40,5	41,6	40,4	39,8	41,5

. 7.3

	2016			2017		
	-	-	-	-	-	-

( )	<b>4528,23</b>	<b>4958,20</b>	<b>3645,50</b>	<b>5682,05</b>	<b>6257,01</b>	<b>4498,66</b>
( %)						
( )	54,3	54,5	53,9	53,0	53,3	52,0
)	1,4	1,5	1,2	1,4	1,5	1,1
	2,3	2,1	2,7	2,5	2,3	3,0
	42,0	41,9	42,2	43,1	42,9	43,9

7.4.

2017

		( )		
		-		
		( %)	( )	
			<b>5682,05</b>	<b>6257,01</b>
				<b>4498,66</b>
			50,9	51,0
			1,4	1,5
			2,5	2,3
			6,9	6,3
			14,7	15,0
			2,6	2,3
	ø		4,6	4,3
			4,3	4,1
	ø		3,0	3,0
			1,9	2,3
			1,3	1,6
	( )	-	2,8	3,1
			3,1	3,2

**7.5.**

( )						
	2014			2015		
	-	-	-	-	-	-
( )	<b>3692,19</b>	<b>3961,32</b>	<b>3150,63</b>	<b>4448,66</b>	<b>4742,90</b>	<b>3846,65</b>
( %)	90,4	93,3	83,0	91,9	94,5	85,3
( , -						
, -						
)	53,5	55,4	48,5	54,8	56,8	49,8
	36,9	37,9	34,5	37,1	37,7	35,5
-						
	3,5	2,9	4,9	2,9	2,4	4,0
(						
, -						
, -						
, ,						
, )	6,1	3,8	12,1	5,2	3,1	10,7

. 7.5

	2016			2017		
	-	-	-	-	-	-

( )	<b>4948,62</b>	<b>5285,85</b>	<b>4256,27</b>	<b>6223,62</b>	<b>6665,78</b>	<b>5313,56</b>
( %)	91,5	93,8	85,7	91,3	93,9	84,7
(	-	-	-	-	-	-
,	-	-	-	-	-	-
)	53,1	54,4	49,5	51,8	53,6	47,5
	38,4	39,4	36,2	39,5	40,3	37,2
	3,2	2,9	4,1	2,8	2,5	3,8
(	-	-	-	-	-	-
,	-	-	-	-	-	-
,	-	-	-	-	-	-
)	5,3	3,3	10,2	5,9	3,6	11,5

7.6.

2015

( )							
		-	-				
		-	480,0	480,1- 840,0	840,1- 1200,0	1200,1- 1560,0	1560,1- 1920,0
	( )	<b>4448,66</b>	<b>1803,03</b>	<b>2264,43</b>	<b>3152,29</b>	<b>3198,72</b>	<b>3781,37</b>
	( %)	91,9	93,5	96,0	94,3	94,3	93,7
	(						
)	,	54,8	70,5	63,6	62,1	60,9	58,9
		37,1	23,0	32,4	32,2	33,4	34,8
		2,9	1,4	0,5	2,0	1,9	2,4
(	-						
,	-						
,	)	5,2	5,1	3,5	3,7	3,8	3,9

. 7.6

( )							
		1920,1- 2280,0	2280,1- 2640,0	2640,1- 3000,0	3000,1- 3360,0	3360,1- 3720,0	3720,0
	( )	<b>4129,19</b>	<b>4869,22</b>	<b>5348,11</b>	<b>5762,48</b>	<b>6309,52</b>	<b>7569,17</b>
	( %)	92,3	92,9	92,2	91,5	87,1	86,8
	(						
)	,	56,0	55,5	53,6	52,4	49,1	44,5
		36,3	37,4	38,6	39,1	38,0	42,3
		2,6	2,8	2,8	3,0	3,7	4,8
(	-						
,	-						
,	)	5,1	4,3	5,0	5,5	9,2	8,4

7.7.

2016

		-	480,1- 480,0	840,1- 840,0	1200,1- 1200,0	1560,1- 1920,0	
	( )	<b>4948,62</b>	<b>1166,85</b>	<b>2094,78</b>	<b>3029,57</b>	<b>3138,77</b>	<b>3629,74</b>
	( %)	91,5	97,3	94,9	95,1	92,5	94,1
	(						
)	,	53,1	73,0	64,6	62,8	59,8	57,8
		38,4	24,3	30,3	32,3	32,7	36,3
		3,2	0,1	0,5	0,9	2,1	2,0
(	-						
,	,						
,	)	5,3	2,6	4,6	4,0	5,4	3,9

. 7.7

		1920,1- 2280,0	2280,1- 2640,0	2640,1- 3000,0	3000,1- 3360,0	3360,1- 3720,0	3720,0
	( .)	<b>4340,04</b>	<b>5115,49</b>	<b>5333,59</b>	<b>6106,79</b>	<b>6357,11</b>	<b>7831,37</b>
	( %)	93,5	93,4	88,7	90,4	91,5	88,6
	(						
)	,	56,8	55,3	50,8	50,5	51,0	45,9
		36,7	38,1	37,9	39,9	40,5	42,7
		2,1	2,5	6,9	3,4	3,2	3,8
(	-						
,	,						
,	)	4,4	4,1	4,4	6,2	5,3	7,6

## 7.8.

2017

( )							
	-	-					
	-	1920,0	1920,1- 2280,0	2280,1- 2640,0	2640,1- 3000,0	3000,1- 3360,0	
	( )	<b>6223,62</b>	<b>3540,09</b>	<b>4199,42</b>	<b>4911,30</b>	<b>5720,46</b>	<b>6047,18</b>
( %)		91,3	95,0	93,5	92,7	92,2	92,1
(	)	51,8	61,8	58,8	55,2	54,8	52,4
,	,	39,5	33,2	34,7	37,5	37,4	39,7
,	,	2,8	1,3	1,8	2,4	2,4	2,4
(	-						
,	,						
,	,	5,9	3,7	4,7	4,9	5,4	5,5
. 7.8							
		3360,1- 3720,0	3720,1- 4080,0	4080,1- 4440,0	4440,1- 4800,0	4800,1- 5160,0	5160,0
	( )	<b>6528,44</b>	<b>6981,63</b>	<b>7610,89</b>	<b>8092,44</b>	<b>8441,32</b>	<b>10628,28</b>
( %)		93,1	92,8	90,0	89,8	90,0	87,5
(	)	52,6	54,5	50,1	49,3	46,4	43,6
,	,	40,5	38,3	39,9	40,5	43,6	43,9
,	,	2,7	2,9	3,2	3,4	3,9	4,0
(	-						
,	,						
,	,	4,2	4,3	6,8	6,8	6,1	8,5

**7.9.**

( )						
	2014			2015		
	-	-	-	-	-	-

( )	<b>4048,89</b>	<b>4192,70</b>	<b>3759,49</b>	<b>4951,99</b>	<b>5076,82</b>	<b>4696,59</b>
( %)	91,6	92,8	88,9	92,9	93,9	90,9
( -						
-						
,						
)	57,1	56,1	59,3	57,9	57,0	60,0
	34,5	36,7	29,6	35,0	36,9	30,9
,	8,1	9,3	5,2	10,2	11,4	7,4
	0,5	0,5	0,4	1,4	1,3	1,6
	8,4	7,2	11,1	7,1	6,1	9,1

	2016			2017		
	-	-	-	-	-	-

( )	<b>5720,37</b>	<b>5813,83</b>	<b>5528,47</b>	<b>7139,41</b>	<b>7344,65</b>	<b>6716,95</b>
( %)	93,2	94,0	91,5	92,9	94,0	90,4
( -						
-						
,						
)	54,3	53,4	56,6	52,7	52,0	54,6
	38,9	40,6	34,9	40,2	42,0	35,5
,						
	14,7	15,7	12,5	15,4	16,6	12,8
	5,1	4,3	6,9	5,3	4,9	6,3
	6,8	6,0	8,5	7,1	6,0	9,6

7139,4 , 6 7344,7 , 6 6717,0 , 2017  
 ( 3383,6 , 3531,1 3095,4 )

**7.10.**

**2015**

		-					
		-	480,0	480,1- 840,0	840,1- 1200,0	1200,1- 1560,0	1560,1- 1920,0
	( )	<b>4951,99</b>	<b>2501,17</b>	<b>2656,87</b>	<b>3190,89</b>	<b>3670,11</b>	<b>3970,30</b>
( %)		92,9	99,9	98,6	96,0	97,2	96,4
(	-						
,	)	57,9	85,4	69,2	66,8	65,6	63,0
,	)	35,0	14,5	29,4	29,2	31,6	33,4
,	)	10,2	7,3	9,8	10,0	10,8	11,4
,	)	1,4	0,0	0,5	0,8	1,3	1,8
,	)	7,1	0,1	1,4	4,0	2,8	3,6

. 7.10

		1920,1- 2280,0	2280,1- 2640,0	2640,1- 3000,0	3000,1- 3360,0	3360,1- 3720,0	3720,0
	( )	<b>4407,03</b>	<b>4939,88</b>	<b>5477,00</b>	<b>5876,99</b>	<b>6195,79</b>	<b>7875,14</b>
( %)		94,3	93,8	93,3	91,5	91,0	86,4
(	-						
,	)	60,9	59,0	57,3	55,6	55,2	46,9
,	)	33,4	34,8	36,0	35,9	35,8	39,5
,	)	10,5	10,5	10,1	9,6	9,1	9,1
,	)	1,6	1,6	1,5	1,2	1,3	0,8
,	)	5,7	6,2	6,7	8,5	9,0	13,6

7.11.

2016

		-					
		-	480,0	480,1- 840,0	840,1- 1200,0	1200,1- 1560,0	1560,1- 1920,0
	( )	<b>5720,37</b>	<b>1739,72</b>	<b>1956,35</b>	<b>2954,12</b>	<b>3785,06</b>	<b>4017,02</b>
( %)		93,2	99,4	98,5	98,7	94,2	97,4
(	-						
,		54,3	57,6	67,1	65,2	61,9	61,0
)		38,9	41,8	31,4	33,5	32,3	36,4
,		14,7	7,4	15,1	13,8	14,2	16,4
		5,1	-	1,2	4,1	3,6	5,6
		6,8	0,6	1,5	1,3	5,8	2,6

. 7.11

		1920,1- 2280,0	2280,1- 2640,0	2640,1- 3000,0	3000,1- 3360,0	3360,1- 3720,0	3720,0
	( )	<b>4617,46</b>	<b>5232,39</b>	<b>5803,82</b>	<b>6055,00</b>	<b>6497,16</b>	<b>7993,35</b>
( %)		96,9	95,4	92,8	92,9	92,9	89,5
(	-						
,		60,0	57,4	54,5	53,4	52,8	48,5
)		36,9	38,0	38,3	39,5	40,1	41,0
,		15,6	15,5	15,3	15,0	14,3	13,2
		5,1	6,0	6,2	6,3	4,9	3,7
		3,1	4,6	7,2	7,1	7,1	10,5

7.12.

2017

		-					
		-	1920,0	1920,1- 2280,0	2280,1- 2640,0	2640,1- 3000,0	3000,1- 3360,0
	( )	<b>7139,41</b>	<b>4286,01</b>	<b>4902,89</b>	<b>5355,36</b>	<b>5642,52</b>	<b>6308,20</b>
( %)		92,9	98,1	96,6	96,3	95,5	95,1
(	-						
,		52,7	63,5	60,6	57,9	57,0	55,2
)		40,2	34,6	36,0	38,4	38,5	39,9
,		15,4	15,6	16,0	17,5	18,2	17,0
		5,3	4,5	5,4	6,3	7,8	7,4
		7,1	1,9	3,4	3,7	4,5	4,9

. 7.12

		3360,1- 3720,0	3720,1- 4080,0	4080,1- 4440,0	4440,1- 4800,0	4800,1- 5160,0	5160,0
	( )	<b>6869,42</b>	<b>7154,24</b>	<b>7725,69</b>	<b>7904,28</b>	<b>8885,52</b>	<b>10813,08</b>
( %)		94,8	94,3	93,1	91,2	92,1	88,2
(	-						
,		54,0	55,0	53,7	52,3	50,3	45,2
)		40,8	39,3	39,4	38,9	41,8	43,0
,		16,9	15,7	15,8	14,5	13,6	13,1
		6,5	6,3	5,4	5,3	4,5	2,9
		5,2	5,7	6,9	8,8	7,9	11,8

7.13.

		(			)		
		2014			2015		
		-	-	-	-	-	-
ø	ø	4,9	5,2	4,3	4,6	4,9	4,0
		20,3	20,4	20,3	19,8	19,6	20,2
	,	20	20	18	19	20	18
		1,6	1,6	1,6	1,2	1,3	1,2
		3,0	2,9	3,3	2,8	2,7	3,1
		1,7	1,7	1,7	1,6	1,6	1,6
		6,9	5,8	8,9	6,6	5,6	8,8
		9,0	8,9	9,3	8,8	8,7	8,9
	, , ,	3,7	4,2	2,6	3,1	3,6	2,2
		9,0	8,2	10,6	8,5	7,8	9,8

. 7.13

		2016			2017		
		-	-	-	-	-	-
ø	ø	4,7	4,9	4,2	4,7	5,0	4,2
		19,6	19,3	20,3	19,3	19,1	19,7
	,	19	20	19	20	20	18
		1,2	1,3	1,2	1,3	1,4	1,2
		2,7	2,5	3,0	2,8	2,7	3,0
		1,5	1,5	1,6	1,5	1,5	1,6
		6,7	5,6	8,6	6,4	5,4	8,6
		9,2	9,1	9,4	8,5	8,4	9,0
	, , ,	3,3	3,8	2,4	3,7	4,2	2,5
		8,3	7,6	9,7	8,4	7,7	9,7

2017 ó 1,6 , ó 7% , ó 11%, :  
3%.

## 7.14.

2015

		( , )					
		-	,				
		480,0	480,1- 840,0	840,1- 1200,0	1200,1- 1560,0	1560,1- 1920,0	
∅	∅	4,6	2,8	2,2	2,8	3,7	3,9
		19,8	5,1	11,4	11,7	15,7	17,9
	,	19	6	15	16	18	18
		1,2	0,6	0,7	0,9	1,0	1,1
		2,8	3,0	1,7	2,0	2,5	2,5
		1,6	1,7	1,1	1,3	1,5	1,6
		6,6	9,5	6,1	5,4	6,4	6,3
		8,8	6,9	5,9	5,7	7,0	7,7
	, , ,	3,1	1,6	1,3	1,7	2,2	2,5
		8,5	9,2	6,9	7,1	8,1	8,1

. 7.14

		,					
		1920,1- 2280,0	2280,1- 2640,0	2640,1- 3000,0	3000,1- 3360,0	3360,1- 3720,0	3720,0
∅	∅	4,5	4,7	4,9	5,5	5,9	6,4
		18,8	20,7	22,3	23,5	23,6	25,4
	,	19	20	20	22	22	21
		1,2	1,2	1,3	1,5	1,7	1,6
		2,9	3,0	3,0	3,2	3,3	3,2
		1,6	1,6	1,6	1,8	1,7	1,6
		6,8	7,0	7,0	7,5	6,7	6,6
		8,7	9,2	9,5	10,8	10,4	11,1
	, , ,	2,9	3,2	3,5	3,9	4,0	4,7
		8,4	8,8	8,8	9,3	9,4	8,6

## 7.15.

2016

		( , )					
		-	,				
		480,0	480,1- 840,0	840,1- 1200,0	1200,1- 1560,0	1560,1- 1920,0	
∅	∅	4,7	3,1	1,9	2,8	3,3	3,8
		19,6	7,7	5,5	11,2	13,9	15,2
	,	19	15	12	16	16	18
		1,2	0,7	0,6	0,8	0,9	1,0
		2,7	1,9	1,6	2,0	2,1	2,4
		1,5	1,4	1,3	1,3	1,2	1,4
		6,7	2,3	5,1	5,7	5,7	6,1
		9,2	2,8	4,6	5,6	6,4	7,6
	, , ,	3,3	0,7	1,2	1,7	2,2	2,3
		8,3	4,9	7,0	7,4	7,4	7,6

. 7.15

		,					
		1920,1- 2280,0	2280,1- 2640,0	2640,1- 3000,0	3000,1- 3360,0	3360,1- 3720,0	3720,0
∅	∅	4,0	4,4	4,7	5,2	5,5	6,0
		17,5	18,9	19,7	20,6	23,5	24,9
	,	18	19	20	21	21	22
		1,1	1,1	1,3	1,4	1,4	1,6
		2,4	2,7	2,8	2,9	2,9	3,2
		1,4	1,5	1,5	1,6	1,5	1,7
		6,3	6,8	6,7	7,0	6,6	7,0
		8,3	8,9	9,4	9,8	10,3	11,2
	, , ,	2,9	3,1	3,5	3,5	3,9	4,7
		7,9	8,4	8,4	8,6	8,6	9,1

## 7.16.

2017

		-					
			1920,0	1920,1- 2280,0	2280,1- 2640,0	2640,1- 3000,0	3000,1- 3360,0
ø	ø	4,7	3,0	3,6	3,7	4,2	4,4
		19,3	12,9	15,3	15,3	17,3	18,8
		20	17	17	18	20	19
		1,3	1,0	1,0	1,0	1,2	1,2
		2,8	2,2	2,4	2,4	2,6	2,8
		1,5	1,4	1,4	1,4	1,5	1,5
		6,4	5,8	6,1	6,0	6,5	6,7
		8,5	6,6	6,9	7,0	8,4	8,6
		3,7	2,3	2,4	2,8	3,1	3,3
		8,4	7,6	8,0	7,5	8,6	8,7

. 7.16

		3360,1- 3720,0	3720,1- 4080,0	4080,1- 4440,0	4440,1- 4800,0	4800,1- 5160,0	5160,0
ø	ø	4,8	5,0	5,5	5,4	5,6	6,2
		19,3	21,8	22,4	21,4	21,3	24,0
		19	20	21	21	21	22
		1,3	1,4	1,5	1,6	1,7	1,6
		2,7	2,8	3,1	3,0	3,2	3,2
		1,5	1,5	1,7	1,6	1,6	1,5
		6,7	6,8	6,5	6,9	6,4	6,2
		8,8	8,7	9,5	9,6	9,9	10,2
		3,7	3,8	4,2	4,3	4,3	5,1
		8,3	8,6	8,9	8,8	8,8	8,6

2017

ø ), 19,3 ( 4,7 ø ø ( ), 20  
 , 1,3 , 2,8 , 1,5 , 6,4  
 , 8,5 , 3,7 , , , 8,4

## 7.17.

2015

( )

	-					
		480,0	480,1- 840,0	840,1- 1200,0	1200,1- 1560,0	1560,1- 1920,0
	<b>100,0</b>	<b>0,0</b>	<b>0,7</b>	<b>3,9</b>	<b>10,5</b>	<b>17,4</b>
	100,0	0,0	0,3	1,5	12,5	19,5
	100,0	0,0	0,4	3,1	5,9	14,0
	100,0	0,0	1,2	4,1	10,6	16,5
	100,0	0,3	1,0	7,2	14,8	21,2
∅	100,0	0,0	1,4	6,8	16,0	22,9
	<b>100,0</b>	<b>0,1</b>	<b>1,4</b>	<b>6,8</b>	<b>14,6</b>	<b>20,8</b>
	100,0	0,0	1,3	5,3	13,1	19,7
	100,0	0,5	1,6	10,5	19,3	23,8
	100,0	0,2	3,4	16,2	17,6	27,5
	100,0	-	1,9	14,3	32,8	30,8

. 7.17

	1920,1- 2280,0	2280,1- 2640,0	2640,1- 3000,0	3000,1- 3360,0	3360,1- 3720,0	3720,0
	<b>17,8</b>	<b>15,9</b>	<b>11,2</b>	<b>7,3</b>	<b>4,9</b>	<b>10,4</b>
	17,5	13,8	10,8	7,2	5,1	11,8
	18,5	16,7	11,0	9,3	6,0	15,1
	17,8	17,0	12,1	6,4	5,2	9,1
	17,8	16,0	8,9	6,2	2,6	4,0
∅	16,0	14,1	14,6	3,7	2,3	2,2
	<b>17,4</b>	<b>15,3</b>	<b>10,0</b>	<b>4,9</b>	<b>3,3</b>	<b>5,4</b>
	18,3	16,0	11,1	5,4	3,8	6,0
	14,5	14,0	7,1	3,3	1,9	3,5
	15,8	9,7	4,0	1,7	0,6	3,3
	10,8	1,1	-	8,3	-	-

## 7.18.

2016

( )

	-					
		480,0	480,1- 840,0	840,1- 1200,0	1200,1- 1560,0	1560,1- 1920,0
	<b>100,0</b>	<b>0,0</b>	<b>0,2</b>	<b>1,5</b>	<b>4,4</b>	<b>10,9</b>
	100,0	0,0	0,2	1,8	4,6	10,3
	100,0	-	0,2	0,9	2,0	8,8
	100,0	-	0,3	1,2	4,9	11,4
	100,0	0,0	0,4	3,1	6,1	15,3
∅	100,0	-	0,1	1,4	9,0	11,4
	<b>100,0</b>	<b>0,0</b>	<b>0,3</b>	<b>2,1</b>	<b>6,8</b>	<b>14,0</b>
	100,0	-	0,2	1,8	5,7	12,6
	100,0	0,0	0,5	2,9	10,0	17,6
	100,0	-	3,1	2,2	14,5	23,7
	100,0	-	3,4	4,4	7,3	23,2

. 7.18

	1920,1- 2280,0	2280,1- 2640,0	2640,1- 3000,0	3000,1- 3360,0	3360,1- 3720,0	3720,0
	<b>15,2</b>	<b>15,9</b>	<b>13,4</b>	<b>10,2</b>	<b>8,2</b>	<b>20,1</b>
	14,3	14,2	13,1	9,7	7,5	24,3
	13,2	15,5	12,7	11,7	9,7	25,3
	14,9	16,3	14,6	9,2	8,8	18,4
	18,1	16,7	12,4	10,8	5,9	11,2
∅	21,8	19,5	15,2	6,7	5,4	9,5
	<b>18,5</b>	<b>17,0</b>	<b>14,0</b>	<b>8,3</b>	<b>6,4</b>	<b>12,6</b>
	18,3	17,1	14,7	9,2	6,9	13,5
	18,9	16,3	11,7	5,5	5,7	10,9
	17,4	24,0	9,8	3,7	0,4	1,2
	28,0	11,5	5,7	12,1	3,1	1,3

## 7.19.

2017

( )

	-					
		1920,0	1920,1- 2280,0	2280,1- 2640,0	2640,1- 3000,0	3000,1- 3360,0
	<b>100,0</b>	<b>6,0</b>	<b>6,9</b>	<b>10,1</b>	<b>11,3</b>	<b>10,7</b>
	100,0	5,7	7,0	9,5	11,7	11,9
	100,0	4,3	4,6	7,9	11,7	10,3
	100,0	4,9	6,0	9,2	11,4	9,9
	100,0	10,3	11,3	14,5	9,4	10,5
∅	100,0	10,9	11,8	15,7	11,0	12,6
	<b>100,0</b>	<b>8,3</b>	<b>9,9</b>	<b>13,1</b>	<b>11,0</b>	<b>10,9</b>
	100,0	5,4	8,9	11,1	10,6	10,7
	100,0	16,1	12,5	18,5	12,7	11,4
	100,0	24,7	14,4	27,7	8,7	16,1
	100,0	43,8	20,0	6,4	9,0	10,4

. 7.19

	3360,1- 3720,0	3720,1- 4080,0	4080,1- 4440,0	4440,1- 4800,0	4800,1- 5160,0	5160,0
	<b>10,8</b>	<b>9,1</b>	<b>6,7</b>	<b>6,7</b>	<b>5,1</b>	<b>16,6</b>
	10,5	8,5	7,4	6,6	4,5	16,7
	10,1	8,9	7,5	7,3	5,5	21,9
	11,8	9,7	6,2	7,1	6,3	17,5
	10,1	9,2	5,6	5,6	5,1	8,4
∅	11,8	9,5	4,8	5,0	1,5	5,4
	<b>11,2</b>	<b>9,0</b>	<b>5,8</b>	<b>5,1</b>	<b>4,8</b>	<b>10,9</b>
	11,8	9,9	6,2	6,1	6,0	13,3
	9,9	6,4	5,1	2,3	1,4	3,7
	2,7	3,6	-	-	0,5	1,6
	-	1,5	8,9	-	-	-

7.20.

2015

( , )							
:							
:							
-							
-							
1							
	<b>100,0</b>	<b>92,9</b>	<b>54,6</b>	<b>1,3</b>	<b>2,0</b>	<b>35,0</b>	<b>7,1</b>
	100,0	93,3	56,9	1,3	1,4	33,7	6,7
	100,0	91,5	54,8	1,2	1,8	33,7	8,5
	100,0	93,1	53,6	1,4	2,1	36,0	6,9
∅	100,0	94,4	54,1	1,4	2,1	36,8	5,6
	100,0	93,6	56,0	1,1	2,2	34,3	6,4
<b>18</b>	<b>100,0</b>	<b>94,1</b>	<b>54,4</b>	<b>1,4</b>	<b>2,0</b>	<b>36,3</b>	<b>5,9</b>
	100,0	93,8	54,1	1,4	2,0	36,3	6,2
	100,0	95,3	55,1	1,3	1,9	37,0	4,7
	100,0	93,2	54,7	0,8	1,6	36,1	6,8
	100,0	95,9	60,1	0,5	1,0	34,3	4,1

1

7.21.

2016

( , )							
:							
:							
-							
-							
1							
	<b>100,0</b>	<b>93,2</b>	<b>51,4</b>	<b>1,1</b>	<b>1,8</b>	<b>38,9</b>	<b>6,8</b>
	100,0	94,1	53,4	1,2	1,1	38,4	5,9
	100,0	90,4	50,2	1,1	1,6	37,5	9,6
	100,0	94,1	51,1	1,3	2,0	39,7	5,9
∅	100,0	94,8	51,7	1,2	2,0	39,9	5,2
	100,0	94,7	54,2	0,9	2,0	37,6	5,3
<b>18</b>	<b>100,0</b>	<b>94,8</b>	<b>51,9</b>	<b>1,2</b>	<b>1,8</b>	<b>39,9</b>	<b>5,2</b>
	100,0	94,5	51,3	1,2	1,8	40,2	5,5
	100,0	95,8	52,6	1,1	1,8	40,3	4,2
	100,0	96,8	61,8	0,8	1,4	32,8	3,2
	100,0	94,9	57,3	0,3	1,2	36,1	5,1

1

7.22.

2017

		( , )						
		:				-		
		:				-		
		-				-		
		1				-		
		<b>100,0</b>	<b>92,9</b>	<b>49,6</b>	<b>1,1</b>	<b>2,0</b>	<b>40,2</b>	<b>7,1</b>
		100,0	93,4	51,2	1,1	1,3	39,8	6,6
		100,0	91,3	49,1	1,2	1,8	39,2	8,7
		100,0	92,9	47,9	1,2	2,3	41,5	7,1
		100,0	94,4	50,4	1,1	2,0	40,9	5,6
∅		100,0	94,4	53,6	1,0	2,1	37,7	5,6
	<b>18</b>	<b>100,0</b>	<b>94,1</b>	<b>49,5</b>	<b>1,1</b>	<b>2,0</b>	<b>41,5</b>	<b>5,9</b>
		100,0	93,6	48,3	1,2	2,0	42,1	6,4
		100,0	95,6	52,3	1,0	2,0	40,3	4,4
		100,0	96,8	58,2	0,6	1,7	36,3	3,2
		100,0	95,6	61,5	0,3	0,7	33,1	4,4

1

7.23.

		(					)				
		-					-				
		-					-				
		<b>2014</b>					<b>2015</b>				
ø	ø	4,2	4,4	3,6	3,5	4,2	4,0	4,2	3,5	3,0	2,9
		17,5	18,0	16,8	15,0	13,8	17,3	17,9	15,9	15,8	16,1
		18	19	17	17	17	18	18	17	15	15
		1,3	1,4	1,1	1,1	1,7	1,0	1,1	0,9	0,7	0,6
		2,6	2,7	2,5	2,6	2,4	2,4	2,5	2,2	2,3	2,0
		1,4	1,5	1,3	1,4	1,4	1,3	1,4	1,2	1,2	1,3
		6,0	6,0	5,9	6,5	7,2	5,8	5,9	5,4	7,1	7,1
		7,4	7,7	6,8	6,2	7,6	7,3	7,7	6,2	6,1	5,8
		3,4	3,6	3,0	2,9	2,7	2,9	3,1	2,7	2,5	1,7
		7,5	7,6	7,2	7,4	8,5	7,1	7,3	6,4	6,8	7,8
		<b>2016</b>					<b>2017</b>				
ø	ø	4,1	4,3	3,7	4,2	3,2	4,1	4,3	3,6	3,3	3,1
		17,2	17,5	16,6	16,4	15,9	16,9	17,8	14,8	14,4	13,4
		18	19	17	16	14	18	19	16	16	15
		1,0	1,1	0,9	1,1	0,8	1,1	1,1	1,0	0,9	0,8
		2,4	2,4	2,2	2,4	2,3	2,4	2,5	2,2	2,2	1,9
		1,3	1,3	1,1	1,1	1,1	1,3	1,3	1,1	1,3	1,2
		5,8	5,8	5,9	6,1	6,5	5,7	5,8	5,4	6,4	7,4
		7,6	8,1	6,6	7,1	5,9	7,1	7,5	6,2	6,2	5,5
		3,3	3,4	3,0	3,1	2,3	3,5	3,6	3,2	3,1	2,0
		7,0	7,2	6,6	7,5	7,1	7,0	7,2	6,5	7,6	7,2
2017		49,5%					50,5%				
2558	(60,4)	(3476)					49,8%				
	1,2	1,4					1,5				
							- 1,4				
							- 1,3				
							- 1,2				

**7.24.**

**2015**

		( ; )		
		-		
	( )	3030	2896	3290
( )		84	82	89
( )		136	135	139
( )		374	345	430

**7.25.**

**2015**

		( ; )				
		-				
	( )	2584	2683	2342	2393	2481
( )		72	75	65	66	68
( )		116	121	105	100	104
( )		318	329	288	313	323

**7.26.**

**2016**

		( ; )		
		-		
	( )	2990	2850	3259
( )		84	81	90
( )		135	133	139
( )		367	338	423

**7.27.**

**2016**

		( ; )				
		-				
	( )	2573	2642	2393	2578	2367
( )		73	75	68	75	66
( )		115	120	104	110	97
( )		316	321	299	330	315

**7.28.**

**2017**

		( ; )		
		-		
	( )	2994	2871	3231
( )		85	82	89
( )		134	133	136
( )		370	343	422

**7.29.**

**2017**

		( ; )				
		-				
	( )	2558	2651	2323	2491	2325
( )		73	76	66	68	64
( )		114	119	101	104	97
( )		316	324	292	323	304

8





**8.1.**

1,2

( ; . <sup>2</sup> )

	2015			2016		
	<b>966137</b>	<b>588143</b>	<b>377994</b>	<b>973786</b>	<b>592539</b>	<b>381247</b>
	í	í	í	í	í	í
	46236	18705	27531	46778	19192	27586
	23112	10491	12621	23364	10605	12759
	78892	63916	14976	78931	63937	14994
	50591	44211	6380	51242	44356	6886
	33629	16686	16943	33743	16755	16988
	30141	11020	19121	30414	11143	19271
	40982	29921	11061	40935	29881	11054
-	34941	14261	20680	35415	14424	20991
	59245	29115	30130	60549	29633	30916
	24770	14395	10375	24833	14471	10362
	17656	12628	5028	17808	12588	5220
	57323	31392	25931	57414	31107	26307
	25841	16994	8847	25795	16949	8846
	53402	31710	21692	53421	31711	21710
	36374	19435	16939	36327	19350	16977
	25253	10622	14631	25545	10775	14770
	28119	17313	10806	28217	17399	10818
	26576	11076	15500	27092	11389	15703
	65285	51022	14263	65269	51007	14262
	25437	15906	9531	25476	15928	9548
	33726	15458	18268	34019	15692	18327
	34325	15901	18424	34363	15924	18439
	21801	8358	13443	22139	8496	13643
	29804	14931	14873	29817	14947	14870
.	62676	62676		64880	64880	
.	í	í	í	í	í	í

1

2

	2017			2018		
	<b>977867</b>	<b>594020</b>	<b>383847</b>	<b>984833,2</b>	<b>599389</b>	<b>385444</b>
	í	í	í	í	í	í
	47409	19856	27553	47621	20054	27567
	23891	10954	12937	24362	11239	13123
	78031	63032	14999	77297	62292	15005
	51398	44168	7230	51539	44294	7245
	33734	16713	17021	33791	16739	17053
	30643	11267	19376	31008	11536	19471
	40858	29799	11059	40925	29840	11085
-	36242	15185	21057	37027	15565	21463
	62038	30278	31760	62756	30527	32229
	25196	14830	10366	25248	14897	10351
	18820	13597	5223	18774	13552	5223
	58161	31534	26627	59192	32353	26838
	25753	16898	8855	25744	16882	8862
	53612	31602	22010	56319	34197	22122
	36151	19165	16986	36115	19128	16987
	25866	10945	14921	25893	10821	15072
	28266	17439	10827	28345	17526	10819
	27403	11632	15771	27744	11892	15852
	65015	50736	14279	65116	50883	14233
	25411	15855	9556	25039	15739	9301
	34618	16270	18348	34896	16531	18365
	34351	15897	18454	34335	15877	18457
	22337	8591	13746	22448	8622	13826
	29200	14314	14886	29912	15016	14896
.	63463	63463		63388	63388	
.	í	í	í	í	í	í

## 8.2.

1

( . <sup>2</sup> )

	2013	2014	2015	2016	2017
	<b>11217</b>	<b>9741</b>	<b>11044</b>	<b>9367</b>	<b>10206</b>
	963	í	í	í	í
	352	288	391	350	338
	225	228	329	364	336
	306	205	340	293	365
	416	191	43	58	55
	175	118	213	166	163
	380	395	442	336	420
	180	112	101	108	103
-	631	909	856	481	625
	1515	1727	1864	2060	1825
	109	57	117	54	51
	178	55	22	7	21
	675	954	1165	859	959
	122	105	168	106	74
	637	891	632	576	720
	198	174	266	137	235
	270	279	361	324	394
	143	137	157	110	106
	395	239	480	234	293
	392	281	384	469	470
	190	121	113	82	75
	290	351	469	405	361
	130	127	193	126	153
	341	235	382	222	202
	191	120	190	106	128
.	1509	1442	1366	1334	1734
.	304	í	í	í	í

<sup>1</sup> 2013-2016

(

24.04.2015

79,

19.03.2013

95

24.06.2011 91).

## 8.3.

1

	2013	2014	2015	2016	2017
, . (%)	<b>16958,7</b>	<b>16076,3</b>	<b>15073,7</b>	<b>15033,4</b>	<b>14985,6</b>
	48,4	48,7	46,7	46,7	47,6
	0,5	0,6	0,6	0,5	0,5
	45,6	45,6	47,4	47,3	47,1
	2,9	2,3	2,1	2,3	2,2
	2,6	2,8	3,2	3,2	2,6
	<b>100,0</b>	<b>100,0</b>	<b>100,0</b>	<b>100,0</b>	<b>100,0</b>
(%)					
2					
( , )	94,7	95,9	94,9	95,5	94,6
	1,7	1,0	0,9	0,6	0,5
	0,2	0,3	0,2	0,2	0,2
	3,4	2,8	4,0	3,7	4,7
	<b>100,0</b>	<b>100,0</b>	<b>100,0</b>	<b>100,0</b>	<b>100,0</b>
(%)					
	13,5	14,1	13,3	12,7	12,2
	35,9	33,8	34,3	33,7	35,2
	35,0	35,7	35,4	36,0	34,9
	15,6	16,4	17,0	17,6	17,7
	<b>100,0</b>	<b>100,0</b>	<b>100,0</b>	<b>100,0</b>	<b>100,0</b>
(%)					
7,5 2	8,8	9,6	9,2	8,3	8,5
7,5 2 . 9,0 2	6,4	5,9	6,3	5,7	5,8
9,01 2 ó 13,65 2	23,8	23,4	23,5	24,4	25,0
13,66 2 ó 20,0 2	61,0 <sup>3</sup>	27,7	27,3	28,1	27,7
20,01 2 ó 25,0 2	í	10,0	10,7	10,6	9,9
25,01 2	í	23,4	23,0	22,9	23,1
	<b>100,0</b>	<b>100,0</b>	<b>100,0</b>	<b>100,0</b>	<b>100,0</b>
( 2)	15,5	15,6	15,7	16,0	15,8

1

2

3

13,65 2.

9





01.01.2018  
 ( 2458 1700 ).  
 , ( , 79,0%),  
 (1373 ).  
 01.01.2018 ,  
 " "

" 03.10.2017 2148-V , 11.10.2017.  
 ó 36,4% 2001 34,6%  
 2018 .  
 ) ( 3,1 .  
 , .  
 ( , )  
 17,9 . , 0,7 . ó 15670 2017  
 (99,9%) , .  
 2016 14,3% 13,9% 2017  
 (12,7%). (16,4%)

62676 , 100 . ( 2 124574 )  
 - ø , ,  
 3 , ,  
 ó 2 , , ó 1,4 .

---

1



--	--

<i>1</i>	
27	"
" 2017	(
,	,
,	,
,	,
)	10740,00

<i>1</i>	<i>2</i>
2018	
,	:
"	"
ø	2418,44
"	1479,74
"	3894,94
"	4160,32
"	3854,25
"	10610,01
"	15335,38
"	24667,53
"	3906,25
"	5229,62
"	3990,70
"	3990,70
"	4005,02
"	3315,15
"	8021,70
"	9500,00
"	14741,43

1

2

9.2.

1

( I ; )

	2014	2015	2016	2017	2018
	<b>12938024</b>	<b>11608196</b>	<b>11734984</b>	<b>11397108</b>	<b>11170322</b>
-					
" : Ø "	12383945	11105823	11214601	10896753	10792730
" "	172059	144100	139246	130329	96941
" , "	86728	84414	84492	83095	80303
" " , "	57626	50020	77973	73736	69056
" "	124382	117595	115509	112583	79070
" "	6191	5833	5335	5384	5755
" "	1031	1022	984	960	944
" "	1530	1372	1438	2694	3126
" "	200	170	159	152	48
" "	1045	1022	1013	986	584
" - "	783	742	727	692	484
" " - "	72352	66290	64432	61189	19517
" "	4148	3899	3698	3652	2253
" "	24631	24483	23903	23453	18605
" "	1292	1338	1402	1379	834
" "	2	2	2	2	2
" "	79	71	70	69	70

1

9.2-9.7 .

"

".



## 9.3.

1

( I ; )

	2014	2015	2016	2017	2018
	<b>1487,1</b>	<b>1536,0</b>	<b>1656,6</b>	<b>1784,7</b>	<b>2458,3</b>
"					
"	1439,1	1482,5	1602,2	1725,7	2418,4
"	1036,4	1026,6	1169,6	1345,1	1479,7
"					
"	3198,1	3231,1	3386,8	3545,1	3894,9
"					
"	2434,2	2619,1	2802,4	3134,65	4160,3
"	3120,0	3304,3	3334,2	3385,5	3854,3
"	6722,7	6938,3	7151,0	9399,9	10610,0
"					
"	15303,4	14819,1	15045,7	15152,5	15335,4
"					
"	12059,8	16076,1	16618,8	21963,33	24667,5
"	2765,5	2921,2	2991,8	2990,1	3906,3
"	4411,1	4621,5	4663,0	4689,0	5229,6
"					
"	3651,9	3843,5	3864,0	3872,5	3990,7
"					
"	3573,8	3688,5	3710,0	3707,4	3990,7
"					
"	3178,1	3340,2	3403,2	3446,7	4005,0
"					
"	2845,4	2979,7	3042,6	3093,3	3315,2
"					
"	6034,6	6378,6	6504,9	6533,8	8021,7
"	8800,0	8800,0	8800,0	9000,0	9500,0
"	14977,2	15093,0	15080,0	15102,9	14741,4

1

		2014	2015	2016	2017	2018
'	-					
"	'					
"	"	1730,4	1791,1	1990,7	2221,6	3079,0
"	"	2157,7	2239,5	2305,9	2390,8	2651,5
"	"	1501,1	1548,6	1657,5	1782,7	2680,1
"	"	1497,9	1592,2	1702,5	1846,5	2727,5
"	"	1730,9	1802,2	1953,9	2092,1	3117,5
"	"	1432,1	1473,1	1613,3	1785,8	2242,4
"	"	2093,0	2140,5	2312,7	2508,7	3497,0
"	"	2969,6	3168,9	3326,5	3646,4	7575,8
"	"	1359,7	1556,9	1726,1	1777,9	2443,0
'	"					
	" "					
	" "					
"	"	1358,2	1412,0	1523,3	1660,8	2266,8

## 9.4.

,

,

1

( ; . )

	2014		2015		2016	
		-		-		-
	<b>12938,0</b>	<b>10396,9</b>	<b>11608,2</b>	<b>9340,6</b>	<b>11735,0</b>	<b>9408,2</b>
	524,4	426,3	í	í	í	í
	485,5	386,8	484,7	384,6	473,9	372,5
	270,3	203,0	270,2	202,5	266,0	198,0
	973,9	817,5	1013,0	849,3	989,1	826,6
	1360,2	1067,2	808,7	647,0	978,5	787,2
	383,5	295,0	382,7	293,0	375,0	285,1
	282,1	218,4	282,5	218,6	277,1	213,8
	528,6	439,3	597,1	495,7	589,6	488,2
-	358,5	277,8	358,8	277,6	355,1	273,7
	535,8	438,1	546,5	445,4	543,1	441,1
	294,8	239,8	295,5	239,5	288,0	231,4
	709,7	564,5	308,9	254,1	382,1	316,3
	683,0	526,0	684,0	526,1	676,3	517,5
	322,0	263,3	323,2	264,1	316,0	257,8
	606,7	479,5	612,2	483,0	600,6	471,5
	443,9	359,7	451,7	364,7	443,5	354,7
	301,1	237,7	300,9	237,7	296,8	234,3
	347,3	289,2	351,6	292,2	344,4	283,8
	298,0	242,0	296,9	240,3	291,8	234,9
	761,6	629,0	831,6	685,4	867,3	713,4
	297,4	246,1	300,6	249,0	295,1	243,8
	399,3	302,4	399,8	300,5	393,4	291,2
	406,9	322,8	410,6	322,8	404,6	315,0
	228,8	183,6	228,1	182,4	224,6	178,2
	348,6	278,3	349,0	278,7	340,2	269,0
.	685,3	578,0	719,4	606,4	722,9	609,2
.	100,9	85,7	í	í	í	í

1

" "

: 01.01.2014

595,3 . , 01.01.2015 ó

539,0 . , 01.01.2016 ó 561,5 . , 01.01.2017 ó 559,1 . , 01.01.2018 ó

555,0 . .

. 9.4

	2017		2018	
		-		-
	<b>11397,1</b>	<b>9115,6</b>	<b>11170,3</b>	<b>8922,5</b>
	í	í	í	í
	465,0	364,1	455,7	357,6
	262,4	194,8	259,0	191,8
	964,6	805,7	945,3	790,8
	860,5	693,2	832,6	670,7
	367,9	278,5	361,5	272,4
	272,8	210,0	269,5	207,1
	572,2	473,6	546,6	453,0
-	351,7	269,9	349,1	267,0
	538,3	436,4	535,0	433,9
	281,2	225,3	275,0	220,4
	357,9	297,0	334,1	277,2
	669,7	510,5	664,4	504,9
	309,8	251,8	304,5	247,6
	590,3	462,9	581,2	455,4
	431,7	344,1	422,2	335,8
	293,1	231,1	289,8	228,5
	336,5	276,6	329,6	271,0
	287,5	230,4	284,6	227,0
	835,4	685,4	806,7	661,4
	289,8	239,5	286,0	236,9
	388,2	284,7	384,6	279,0
	398,6	307,4	395,3	300,7
	221,5	175,3	218,9	173,2
	331,8	262,2	325,0	256,8
.	718,7	605,2	714,1	602,4
.	í	í	í	í

9.5.

, 1

( ; . )

	2014		2015		2016	
		-		-		-
	<b>19240,4</b>	<b>15819,7</b>	<b>17829,9</b>	<b>14692,5</b>	<b>19440,0</b>	<b>15903,1</b>
	730,2	604,3	í	í	í	í
	634,0	513,3	651,5	526,3	692,0	549,7
	356,7	276,6	365,1	282,4	390,8	299,0
	1554,8	1345,7	1715,8	1484,0	1782,3	1531,7
	2425,5	1980,5	1496,1	1240,3	1917,1	1591,1
	512,3	403,2	527,2	413,3	557,6	433,2
	359,7	286,6	370,2	294,7	394,2	311,4
	806,1	688,3	994,8	849,4	1042,2	884,0
-	482,4	386,7	497,5	398,4	534,8	425,2
	811,5	653,1	865,4	696,1	922,5	739,7
	396,6	326,5	412,3	338,3	434,6	350,9
	1224,1	997,9	533,1	445,1	700,4	586,6
	938,3	748,8	969,5	774,2	1040,9	823,6
	448,1	378,0	468,7	395,6	492,2	413,2
	850,6	686,4	892,0	719,1	941,7	752,3
	633,2	520,6	677,2	555,9	716,0	578,8
	402,7	326,9	413,8	336,0	442,0	357,8
	472,8	398,9	498,3	420,0	527,4	437,6
	373,2	309,5	379,1	313,4	405,9	332,2
	1100,3	923,0	1304,2	1094,6	1468,6	1227,0
	393,5	332,7	413,4	350,2	436,7	366,2
	520,7	402,4	535,7	411,5	574,1	431,3
	552,7	442,6	579,2	459,4	616,0	481,4
	293,5	240,1	299,0	244,1	320,1	257,2
	470,9	379,6	487,5	393,6	515,8	408,6
.	1339,8	1132,8	1483,3	1256,6	1574,1	1333,4
.	156,2	134,7	í	í	í	í

1

. 9.5

	2017		2018	
		-		-
	<b>20340,7</b>	<b>16489,5</b>	<b>27460,2</b>	<b>22812,1</b>
	í	í	í	í
	744,3	585,7	933,9	751,6
	425,3	321,5	532,8	410,0
	1856,5	1586,1	2703,1	2359,2
	1800,4	1492,7	2734,6	2316,3
	596,4	457,7	754,9	592,3
	425,0	332,1	529,7	421,6
	1074,5	905,6	1465,0	1261,7
-	582,3	457,6	741,9	593,8
	981,8	783,1	1328,0	1096,2
	464,0	370,5	598,1	489,5
	702,9	588,6	1002,4	855,8
	1125,1	880,3	1480,6	1186,1
	523,2	433,1	694,2	588,8
	1001,0	791,7	1330,6	1080,6
	754,3	603,4	1005,1	825,8
	478,0	384,0	600,1	491,6
	561,1	461,8	729,2	613,2
	440,8	356,9	543,0	445,4
	1504,6	1244,1	2029,5	1716,5
	464,9	387,0	604,8	515,2
	622,8	460,6	778,2	586,2
	662,5	508,2	862,5	673,4
	346,2	275,4	430,8	348,7
	550,9	433,1	698,1	559,5
.	1651,9	1388,7	2349,1994	2033,1
.	í	í	í	í

9.6. C

, 1

,

( ; )

	2014		2015		2016	
		-		-		-
	<b>1487,12</b>	<b>1521,59</b>	<b>1535,98</b>	<b>1572,98</b>	<b>1656,58</b>	<b>1690,34</b>
	1392,54	1417,46	í	í	í	í
	1305,78	1326,91	1344,19	1368,50	1460,21	1475,70
	1319,76	1362,33	1351,08	1394,24	1469,30	1510,14
	1596,46	1646,06	1693,69	1747,37	1802,00	1853,13
	1783,27	1855,89	1849,89	1916,97	1959,30	2021,27
	1336,02	1367,03	1377,50	1410,74	1486,90	1519,22
	1275,17	1312,02	1310,48	1348,33	1422,87	1456,03
	1524,84	1566,64	1665,92	1713,56	1767,49	1810,65
-	1345,45	1392,09	1386,63	1435,40	1505,96	1553,82
	1514,56	1490,93	1583,47	1562,90	1698,53	1677,21
	1345,26	1361,56	1395,29	1412,44	1509,28	1516,51
	1724,86	1767,75	1725,47	1751,31	1832,93	1854,64
	1373,72	1423,47	1417,48	1471,38	1539,09	1591,45
	1391,51	1435,82	1450,09	1497,87	1557,84	1602,57
	1402,19	1431,41	1457,18	1488,91	1568,05	1595,50
	1426,60	1447,30	1499,25	1524,17	1614,49	1631,97
	1337,54	1375,65	1375,36	1413,91	1488,85	1527,00
	1361,35	1379,51	1417,34	1437,61	1531,05	1541,85
	1252,40	1279,14	1276,82	1304,36	1390,96	1414,56
	1444,67	1467,31	1568,39	1596,89	1693,23	1719,83
	1323,16	1351,94	1375,33	1406,55	1479,94	1502,13
	1304,00	1331,03	1339,88	1369,58	1459,27	1481,11
	1358,35	1371,40	1410,87	1423,15	1522,34	1528,00
	1282,49	1307,81	1311,09	1338,56	1425,01	1443,26
	1350,70	1364,01	1396,77	1412,04	1516,48	1519,06
.	1955,07	1959,85	2061,85	2072,08	2177,51	2188,74
.	1547,87	1571,66	í	í	í	í

1

. 9.6

	2017		2018	
		-		-
	<b>1784,73</b>	<b>1808,93</b>	<b>2458,32</b>	<b>2556,68</b>
	í	í	í	í
	1600,60	1608,90	2049,40	2101,70
	1621,12	1650,80	2056,73	2137,62
	1924,65	1968,56	2859,59	2983,23
	2092,31	2153,21	3284,51	3453,81
	1621,00	1643,30	2088,09	2173,94
	1558,07	1581,09	1965,75	2036,10
	1877,96	1911,97	2680,15	2785,45
-	1655,54	1695,18	2124,87	2224,15
	1823,93	1794,53	2482,15	2526,57
	1650,13	1644,54	2174,97	2220,73
	1963,71	1982,24	3000,03	3087,46
	1679,97	1724,23	2228,41	2348,99
	1688,41	1720,28	2279,66	2377,74
	1695,75	1710,46	2289,65	2372,70
	1747,40	1753,29	2380,86	2458,93
	1630,97	1661,63	2070,54	2151,13
	1667,76	1669,16	2212,58	2262,51
	1533,48	1548,95	1907,92	1962,07
	1801,07	1815,26	2515,81	2595,16
	1604,27	1615,81	2115,06	2175,00
	1604,47	1617,85	2023,07	2100,77
	1661,79	1653,42	2181,78	2239,71
	1562,61	1570,91	1968,12	2013,71
	1660,33	1652,02	2148,27	2178,79
.	2298,32	2294,57	3289,58	3375,26
.	í	í	í	í

9.7.

,

	2014	2015	2016	2017	2018
) , (	3619,23	4012,24	5230,41	6475,49	8777,09
, ( ) <sup>1</sup>	1487,12	1535,98	1656,58	1784,73	2458,32 <sup>2</sup>
, %	41,09	38,28	31,67	27,56	28,01

1

2

"

V ,

11.10.2017.

" 03.10.2017 2148.

01.12.2013

01.09.2015

- 949

, 01.09.2015

01.12.2016

- 1074

, 01.12.2016

- 1247

, 01.10.2017 - 1452

.

***10***

---



## 10.1.

1

	2013	2014	2015 <sup>2</sup>	2016	2017	2018
	<b>893,7</b>	<b>808,2</b>	<b>1320,0</b>	<b>1880,8</b>	<b>1791,0</b>	<b>2368,4</b>
	58,2	49,6	í	í	í	í
	14,0	9,7	13,3	10,1	11,7	11,8
	5,2	3,9	12,2	16,0	4,4	19,2
	10,4	7,0	104,1	120,2	142,5	124,1
	172,9	115,4	363,7	360,6	263,3	453,4
	13,9	7,8	12,8	8,9	5,5	5,3
	10,6	8,3	4,1	6,0	3,0	2,4
	51,8	41,0	59,5	58,3	68,2	126,4
-	8,9	8,3	9,7	4,2	5,5	19,6
	1,4	147,8	126,6	122,8	121,4	129,7
	39,7	32,5	31,1	32,3	29,9	10,6
	69,2	44,2	62,7	506,8	412,3	557,0
	58,3	47,7	77,1	92,8	93,8	82,8
	37,3	45,7	41,6	53,4	84,9	103,6
	16,1	13,4	22,9	52,9	47,9	48,5
	15,4	14,9	25,4	31,4	27,2	37,9
	1,4	0,9	9,2	12,8	5,4	55,4
	58,9	37,5	71,9	84,9	102,6	118,2
	7,0	6,8	5,4	4,4	6,0	4,6
	88,7	74,3	115,3	162,3	230,9	224,5
	17,4	10,9	15,3	14,8	9,6	7,2
	14,8	9,9	8,5	5,7	1,9	5,8
	16,1	11,6	22,2	24,1	21,0	110,9
	0,1	0,1	3,0	1,1	1,9	1,8
	19,9	16,5	18,2	19,0	13,7	10,0
	80,7	36,9	84,2	75,0	76,5	98,0
	5,4	5,6	í	í	í	í

1

2

Упродовж 2017р. загальна сума заборгованості з виплати заробітної плати збільшилась на 32,2%, або на 577,4 млн.грн і на 1 січня 2018р. становила 2368,4 млн.грн.

Загальна сума заборгованості з виплати заробітної плати включає дані економічно активних підприємств, суб'єктів господарювання, щодо яких реалізуються процедури відновлення платоспроможності боржника або визнання його банкрутом, а також економічно неактивних підприємств.

Заборгованість працівникам економічно активних підприємств збільшилася на 13,8% (на 154,2 млн.грн) і на 1 січня 2018 року становила 1272,4 млн.грн.

У регіональному розрізі збільшення суми боргу економічно активних підприємств спостерігалось у 15 регіонах, при цьому найвагомніше - у Донецькій (на 151,1 млн.грн), Черкаській (на 91,9 млн.грн), Запорізькій (на 56,7 млн.грн) та Рівненській (на 50,2 млн.грн) областях.

Найвагомніше зменшення суми невиключеної заробітної плати зафіксовано на економічно активних підприємствах із виробництва хімічних речовин і хімічної продукції (на 189,9 млн.грн), водопостачання; каналізації, поводження з відходами (на 77,7 млн.грн), постачання електроенергії, газу, пари та кондиційованого повітря (на 53,1 млн.грн). На 1 січня 2018 року вчасно не отримали заробітну плату 118,7 тис. осіб, або 1,6% від середньооблікової кількості штатних працівників, охоплених спостереженням. Кожному із зазначених працівників не виплачено в середньому 10718 грн, що в 1,5 раза перевищує середньомісячну заробітну плату за 2017 рік.

## 10.2.

- 2017 , -

			( )
	,	,	%
	<b>86045336</b>	<b>75836440</b>	<b>88,1</b>
	...	...	...
	1867741	1697095	90,9
	1227452	1103560	89,9
	8652780	7879186	91,1
	4269873	3574805	83,7
	1377322	1449723	105,3 <sup>1</sup>
	2033294	1656028	81,4
	3659521	3411772	93,2
-	2022693	1481803	73,3
	6086808	5424191	89,1
	1006089	944468	93,9
	1456188	944903	64,9
	6016095	5003718	83,2
	2006140	1959188	97,7
	5763986	5144575	89,3
	3479777	3228794	92,8
	1209947	1080694	89,3
	2185071	1352853	61,9
	1200487	1057597	88,1
	8080603	6900272	85,4
	1541516	1458726	94,6
	3733123	3793378	101,6 <sup>1</sup>
	2188931	1819425	83,1
	1259012	911823	72,4
	1622486	1286352	79,3
.	12098401	11271511	93,2
.	...	...	...

1

2017

12,4

ó 11,1

ó 3,0

ó 1,8

ó 0,4

**10.3.**

**2013** <sup>1</sup>

( ; )					
	<b>1,8</b>	<b>1,4</b>	<b>2,5</b>	<b>1,9</b>	<b>1,7</b>
	1,4	1,2	1,8	1,9	1,0
	2,8	1,9	3,8	2,6	3,0
	1,8	2,0	1,5	2,0	1,5
	1,6	1,4	2,9	1,7	1,5
	1,2	1,2	2,1	1,4	1,1
	2,4	2,0	3,0	2,6	2,2
	1,1	1,2	1,1	1,5	0,8
	2,2	1,8	3,6	2,2	2,2
-	1,8	1,9	1,8	2,1	1,5
	1,5	1,4	1,8	1,7	1,4
	3,2	2,4	4,5	3,1	3,3
	1,6	1,4	3,1	1,7	1,5
	1,5	1,4	1,6	1,7	1,3
	2,6	2,0	3,9	2,6	2,6
	1,0	0,6	1,8	1,0	1,0
	2,8	2,0	4,1	2,6	2,9
	2,4	2,2	2,5	2,6	2,1
	2,4	2,1	3,1	2,5	2,3
	2,5	2,4	2,7	2,3	2,7
	1,6	1,2	3,1	1,6	1,5
	2,0	1,9	2,2	2,1	1,9
	2,2	1,8	2,9	2,1	2,3
	2,9	2,5	3,6	3,0	2,9
	1,7	1,5	1,9	1,7	1,7
	2,3	2,1	2,6	2,3	2,2
.	0,5	0,5		0,6	0,4
.	0,6	0,6	0,8	0,9	0,4

<sup>1</sup> 10.5, 10.7, 10.9, 10.11

10.4.

( )

, 2013<sup>1</sup>

( )

	7,2	7,1	7,3	6,2	8,0
	5,7	5,4	6,1	4,3	6,9
	8,4	9,6	7,3	7,3	9,4
	7,8	6,3	9,3	6,7	8,9
	6,5	6,4	7,2	5,0	7,9
	7,8	7,3	12,2	7,9	7,6
	9,3	9,6	9,0	9,4	9,2
	7,8	9,2	6,7	3,3	11,6
	6,6	6,5	6,8	3,4	9,4
-	7,2	9,2	5,7	8,8	5,9
	6,1	5,9	6,4	5,1	7,0
	7,9	7,3	8,8	7,3	8,4
	6,2	6,2	6,0	4,7	7,5
	7,1	8,5	4,9	5,6	8,4
	7,4	7,0	8,1	8,1	6,7
	5,3	5,7	4,4	2,7	7,4
	8,2	6,0	11,5	8,1	8,2
	9,4	11,0	8,1	8,8	10,0
	7,7	8,4	6,3	8,7	6,6
	9,4	12,4	7,1	6,6	12,1
	6,4	6,0	8,1	7,1	5,7
	8,5	10,9	5,4	6,2	10,3
	8,0	7,1	9,2	6,2	9,7
	8,9	11,5	5,5	6,5	11,2
	7,4	7,3	7,5	6,9	7,8
	9,3	9,2	9,4	10,1	8,4
.	5,2	5,2		4,4	6,0
.	5,7	5,9	3,4	3,5	7,6

<sup>1</sup> 10.6, 10.8, 10.10, 10.12  
( )

2014

2015-2017 ó

10.5.

2014

,

( ; )					
	<b>1,9</b>	<b>1,6</b>	<b>2,7</b>	<b>2,1</b>	<b>1,8</b>
	í	í	í	í	í
	2,8	2,0	3,6	2,7	2,9
	1,8	2,0	1,5	2,0	1,5
	1,8	1,6	3,0	2,0	1,6
	1,0	0,9	1,9	1,1	0,9
	2,6	2,3	3,2	2,9	2,4
	1,3	1,4	1,3	1,7	0,9
	2,8	2,5	3,7	2,9	2,6
-	2,0	2,0	1,9	2,4	1,6
	1,9	1,8	2,1	2,1	1,6
	3,6	2,9	4,9	3,4	3,7
	1,3	1,1	2,4	1,4	1,1
	1,6	1,6	1,6	1,9	1,3
	2,7	2,2	3,9	2,8	2,6
	1,2	0,8	2,0	1,2	1,1
	3,4	2,6	4,9	3,2	3,6
	2,4	2,4	2,5	2,7	2,2
	2,7	2,5	3,2	2,8	2,6
	2,4	2,4	2,4	2,4	2,4
	1,7	1,5	2,9	1,9	1,6
	2,3	2,2	2,4	2,4	2,2
	2,3	1,9	2,9	2,2	2,4
	3,5	3,2	3,9	3,6	3,4
	1,7	1,5	1,8	1,7	1,7
	2,6	2,5	2,9	2,8	2,5
.	1,0	0,9		1,1	0,8
.	í	í	í	í	í

10.6.

( )

, 2014

( )

	9,3	9,2	9,5	7,5	10,8
	í	í	í	í	í
	10,5	11,7	9,2	8,6	12,2
	9,9	7,8	12,3	8,2	11,5
	8,0	7,9	8,8	6,3	9,7
	11,0	10,4	16,5	8,8	13,1
	11,5	12,1	10,5	8,9	13,8
	9,2	11,4	7,7	7,1	11,2
	8,4	8,5	8,3	7,4	9,4
-	8,1	10,6	6,1	8,1	8,0
	8,0	7,8	8,3	7,8	8,1
	11,2	11,6	10,5	11,5	10,9
	11,4	10,9	14,3	9,4	13,2
	8,6	8,6	8,5	5,9	10,8
	9,1	9,3	8,7	5,6	12,0
	6,7	6,9	6,3	4,9	8,1
	11,5	9,4	14,9	10,3	12,5
	10,6	11,0	10,3	7,8	13,2
	9,5	10,1	8,3	9,0	10,0
	11,3	13,0	9,7	6,1	16,1
	7,8	6,9	11,9	5,6	9,7
	9,9	11,7	7,4	9,6	10,2
	9,4	8,2	11,1	7,9	10,7
	10,2	12,3	7,2	7,8	12,5
	9,0	9,5	8,7	4,2	13,1
	11,2	11,1	11,3	10,0	12,4
.	6,7	6,7		6,4	7,1
.	í	í	í	í	í

10.7.

2015

,

( ; )					
	<b>1,9</b>	<b>1,5</b>	<b>2,6</b>	<b>2,1</b>	<b>1,6</b>
	í	í	í	í	í
	2,9	2,1	3,8	2,9	3,0
	1,8	1,9	1,7	2,1	1,6
	1,9	1,7	3,0	2,1	1,6
	0,8	0,7	1,8	0,9	0,6
	2,8	2,3	3,6	3,1	2,5
	1,1	1,2	1,1	1,5	0,7
	2,6	2,3	3,8	2,9	2,3
-	1,7	1,7	1,7	2,2	1,3
	1,9	1,7	2,1	2,2	1,6
	3,7	3,1	5,0	3,9	3,6
	0,7	0,5	2,2	0,8	0,6
	1,5	1,4	1,6	1,8	1,2
	2,7	2,1	4,0	3,0	2,5
	1,1	0,7	2,0	1,2	1,0
	3,4	2,7	4,7	3,5	3,4
	2,3	2,2	2,5	2,7	2,0
	2,7	2,5	3,1	3,0	2,3
	1,9	1,8	2,0	2,1	1,7
	1,7	1,4	3,1	2,0	1,4
	2,3	2,2	2,5	2,5	2,1
	2,1	1,8	2,7	2,2	2,1
	3,3	2,9	3,8	3,6	3,0
	1,6	1,5	1,7	1,7	1,5
	2,6	2,4	2,8	2,8	2,4
.	0,9	0,9		1,2	0,7
.	í	í	í	í	í

10.8.

( )

, 2015

( )

	9,1	9,0	9,4	8,1	10,1
	í	í	í	í	í
	8,9	9,8	8,0	9,3	8,6
	9,8	7,2	12,9	8,6	10,8
	7,2	7,1	8,1	5,8	8,6
	13,8	12,2	22,0	13,7	14,0
	11,3	12,0	10,3	9,0	13,4
	9,2	10,1	8,6	6,3	11,6
	9,7	9,8	9,5	9,2	10,2
-	8,4	10,1	6,9	8,2	8,6
	6,4	7,1	5,1	5,9	6,9
	11,4	10,4	13,3	9,7	12,9
	15,6	17,5	11,7	13,9	17,1
	8,2	8,4	7,7	7,1	9,1
	8,9	9,1	8,4	7,6	10,0
	6,5	6,9	5,4	3,8	8,5
	12,1	10,2	15,7	11,8	12,5
	9,9	10,0	9,8	8,8	11,0
	10,1	10,9	8,4	9,7	10,4
	11,8	12,6	10,8	9,3	14,0
	7,1	6,6	9,3	6,9	7,2
	10,2	12,6	6,8	9,4	11,0
	10,2	8,0	13,5	8,5	11,7
	9,8	10,9	8,2	5,9	13,2
	9,3	10,4	8,5	12,8	6,2
	10,7	10,7	10,5	7,2	13,8
.	7,0	7,0		6,8	7,2
.	í	í	í	í	í

10.9.

2016

,

( ; )					
	1,5	1,1	2,3	1,4	1,5
	í	í	í	í	í
	2,5	1,6	3,5	2,1	2,9
	1,4	1,4	1,5	1,4	1,5
	1,5	1,3	2,7	1,6	1,5
	0,5	0,5	1,3	0,6	0,5
	2,2	1,8	3,0	2,3	2,2
	0,8	0,8	0,7	0,9	0,6
	2,2	1,8	3,5	2,1	2,2
-	1,3	1,2	1,4	1,4	1,2
	1,5	1,3	1,8	1,4	1,5
	2,9	2,2	4,3	2,7	3,1
	0,6	0,4	2,0	0,6	0,6
	1,1	1,0	1,2	1,2	1,0
	2,3	1,7	3,8	2,2	2,4
	1,0	0,5	1,8	0,9	1,0
	2,7	1,9	3,9	2,5	2,9
	2,0	1,8	2,2	2,0	2,0
	2,1	1,8	2,6	2,0	2,1
	1,6	1,4	1,8	1,5	1,8
	1,4	1,1	2,6	1,4	1,3
	1,7	1,4	2,2	1,6	1,8
	2,0	1,5	2,8	1,8	2,2
	2,7	2,1	3,5	2,5	2,8
	1,4	1,1	1,6	1,3	1,5
	2,0	1,8	2,3	2,0	1,9
.	0,6	0,6		0,7	0,6
.	í	í	í	í	í

**10.10.****( )****2016****( )**

	<b>9,3</b>	<b>9,2</b>	<b>9,7</b>	<b>7,7</b>	<b>10,8</b>
	í	í	í	í	í
	9,7	10,3	9,0	9,7	9,8
	11,5	9,2	14,3	7,8	14,7
	7,9	7,6	9,5	6,0	9,6
	14,1	12,6	22,0	11,3	16,6
	11,2	10,3	12,3	10,7	11,6
	10,0	9,9	10,1	8,8	10,9
	10,0	10,0	10,0	8,6	11,2
-	8,8	10,5	7,2	8,8	8,7
	6,8	7,1	6,2	5,8	7,7
	12,4	12,5	12,1	10,2	14,3
	16,0	18,5	10,9	13,1	18,9
	7,7	8,1	7,1	6,5	8,8
	9,7	9,6	9,8	7,8	11,3
	6,8	6,5	7,2	3,7	9,2
	12,6	11,6	14,5	10,5	14,6
	10,6	10,5	10,7	5,4	15,1
	9,3	9,8	8,1	9,0	9,5
	11,5	10,4	12,8	7,1	15,8
	6,4	6,3	6,9	5,7	7,1
	11,2	13,7	7,7	7,6	14,3
	9,4	7,0	12,8	8,7	10,1
	10,4	11,2	9,0	8,9	11,7
	8,7	12,8	5,9	9,2	8,2
	11,3	12,1	9,6	9,7	12,7
.	6,7	6,7		5,7	7,7
.	í	í	í	í	í

10.11.

2017

,

	(	;	)		
	1,4	1,0	2,1	1,4	1,3
	í	í	í	í	í
	2,1	1,4	2,9	2,0	2,2
	1,3	1,4	1,2	1,5	1,1
	1,4	1,2	2,6	1,5	1,2
	0,5	0,4	1,1	0,5	0,4
	1,8	1,5	2,4	2,1	1,6
	0,7	0,7	0,6	0,8	0,5
	2,0	1,6	3,5	2,1	2,0
-	1,1	1,0	1,1	1,2	0,9
	1,3	1,1	1,5	1,3	1,2
	3,0	2,1	4,5	2,9	3,1
	0,6	0,4	2,2	0,6	0,7
	0,9	0,9	1,0	1,1	0,8
	2,5	1,7	4,3	2,6	2,5
	0,9	0,5	1,7	0,9	0,9
	2,7	1,9	4,2	2,6	2,9
	1,8	1,7	2,0	2,0	1,6
	2,1	1,9	2,7	2,3	2,0
	1,4	1,3	1,5	1,4	1,4
	1,3	1,0	2,8	1,4	1,3
	1,7	1,5	2,1	1,7	1,7
	1,6	1,2	2,1	1,5	1,6
	2,4	2,0	3,1	2,4	2,4
	1,2	0,9	1,4	1,1	1,2
	1,8	1,6	2,1	1,9	1,6
.	0,5	0,5	x	0,6	0,4
.	í	í	í	í	í

10.12.

( )

2017

,

( )

	9,5	9,3	9,9	7,7	11,1
	í	í	í	í	í
	10,7	12,2	8,9	11,0	10,4
	12,5	10,8	14,6	12,3	12,6
	8,5	8,2	10,5	6,7	10,1
	14,6	13,5	20,4	7,4	20,6
	10,8	9,9	12,2	11,0	10,7
	10,5	11,9	9,5	10,5	10,5
	10,7	10,1	12,8	10,8	10,6
-	8,5	9,6	7,5	6,6	10,0
	6,5	6,8	6,0	5,0	8,0
	12,2	12,6	11,6	10,2	14,1
	16,6	19,1	11,7	14,0	19,2
	7,5	7,8	7,0	5,5	9,3
	10,3	10,3	10,4	10,0	10,6
	7,3	6,7	8,4	5,0	9,1
	12,0	10,6	14,4	8,3	15,2
	11,6	11,3	11,8	9,4	13,5
	9,1	9,7	7,7	6,5	11,6
	11,9	10,7	13,3	10,8	12,9
	6,1	6,2	5,4	4,5	7,5
	11,1	13,5	7,5	9,7	12,1
	8,9	6,4	12,1	6,0	11,4
	10,2	9,8	11,0	9,3	11,1
	8,4	13,4	5,2	7,7	9,1
	11,2	11,4	10,6	9,8	12,4
.	6,9	6,9		5,2	8,6
.	í	í	í	í	í



				-
				-
				,
			-	,
				,
				,
<b>2015</b>				
		3810	677	1620
		17848	2258	8591
,		17259	2118	8567
		13534	1575	6939
		10543	840	6076
		1004	167	426
		2555	337	1150
		160	38	50
		4399	817	1644
		199	48	44
,	∅	508,3	17,9	412,0
,		170,5	11,6	129,8
		4,3	0,6	2,3
<b>2016</b>				
		4407	813	1659
		14970	2283	7731
,		14745	2029	7735
		11622	1552	6270
		9099	848	5576
		1111	155	595
		1857	283	811
		139	33	55
		4632	1067	1655
		219	54	55
,	∅	329,3	21,9	193,5
,		181,4	13,6	121,3
		3,4	0,6	1,1

					-
					-
					,
			-		
					,
					,
<b>2017</b>					
		4681	1072	1684	137
		13350	1965	6885	279
	,	12280	1856	6246	273
		9469	1429	4925	226
		7060	830	4188	161
		869	130	429	6
		1824	277	855	35
		113	20	35	6
		5751	1181	2323	143
		293	89	63	18
	,    ∅	477,1	23,0	375,2	17,0
	,	205,3	18,3	146,9	3,8
	,	2,6	0,7	0,7	0,2



***11***

---



**1.**

---

( ) ó

,  
- ,  
.

---

ó

ó

---

)

;

)

;

)

);

)

---

ó

,

-

.

(

,

)

,

(

,

).

, ( ),  
 , ,  
 . :  
 )  
 - , ,  $\emptyset$  , , ( , , ,  
 ) ;  
 ) ,  
 , , , .  
 , , , ;  
 )

,  
 .  
**ó**  
 ( ), , ,  $\emptyset$  , :  
 : . :  
 ; ;  
 ;  $\emptyset$  ;  $\emptyset$   
 ( , )

, ( ó ),  
 . 10 .  
 :  
 1. .  
 2. .  
 3. .  
 ( ó , , ( ) ,  
 ø ).  
 ó ,  
 , ; , ø , .  
 , , , .  
 , , .  
 .  
 ó  
 ø .  
 , , .

---

ó ,

$$I_{t/t-1} = \sum [W_{j,0} \times \frac{i_{j,t/0}}{i_{j,t-1/0}}]$$

:

$I_{t/t-1}$  ó ;

$W_{j,0}$  ó ( ) ó (j)

$i_{j,t/0}$  ó ( ) - (j)

$i_{j,t-1/0}$  ó (t) ( ) - (j)

(t) ( ) - ( ) .

## 2.

---

ó , ( ) .

---

ó , 12 ' .

---

ó , .

1 2015, 2016, 2017, 2018

( )

( 2014, 2015, 2016, 2017

ó ).

---

ó

ó

ó

---

ó

---

ó

(

42

(

) ó

),

(

) ó

42

, ó

**3. ø**

ó

ø

ó ,

: (CO<sub>2</sub>), (CH<sub>4</sub>), (N<sub>2</sub>O),  
( ), ( ) (SF<sub>6</sub>).

ø ,

ø .

ó - , ( , ),

ó

**5.**

1995

( )

( ) )

( ó

15-70 ,

ó , 15670

15670 , :

( ),

( , ) ;





2007

1999-2006 .

20%  
20%

2011 .,

3-

1,  
2,4

ó 0,7 ( ,  
: 1+0,7+0,7=2,4).

2007 .,

( )

**8.**

ó

(

ó

ó



