

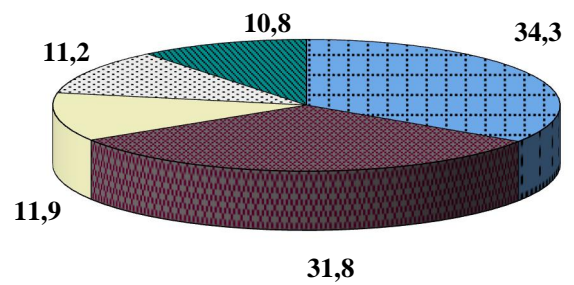
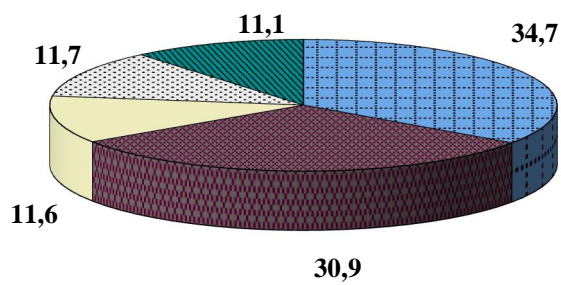
2016 1

2016 .

114,8 . . , 4,6% ,
 . , %

2015

2016



34,3% , 31,8% ó , 11,9% ó , 11,2% ó
 2015 .

0,9 . . 0,3 . .
 0,4 . . 3,0 . .
 0,5 . .
 51%, 45%,
 ó 3%,
 1%.

ó 57%, ó 22% (2015 . ó 71% 20%).
 2016 .
 7%;
 :
 ó 82%,
 ó 53%,
 ó 17%,
 ó 6%,
 ó 2%.

9 , (66%
)
 .

13,6%
-
ó 10,1%, . ó 8,8%; ó 6,9%,
; ó 6,3%; ó 5,4%;
ó
5%.

	13		% 2015 .
		3	
		33968,6	103,5
(80%), -		3415,3	99,1
(19%),		1613,3	77,8
(18%),		1668,4	90,7
(10%) .		1850,9	93,3
2016 . -		1631,9	69,9
		2353,6	96,2
9 (59%		4606,2	180,3
).		2127,4	105,6
		2988,3	105,5

		% 2015 .	10%, ó 9%, ó ó 8%, 7%, 5%, ó 4%.
--	--	-------------	--

	2229,4	94,4	
	196,7	89,4	
	114,9	99,1	
	161,2	85,1	
	158,9	110,1	(15%), .
	171,3	100,4	(13%),
	88,2	92,9	(12%), -
	116,1	89,7	(11%) .
	88,5	93,1	
	227,9	87,2	(61%)

11
10%, ó 7%,
ó 6%, ó 5%,
ó 4%.

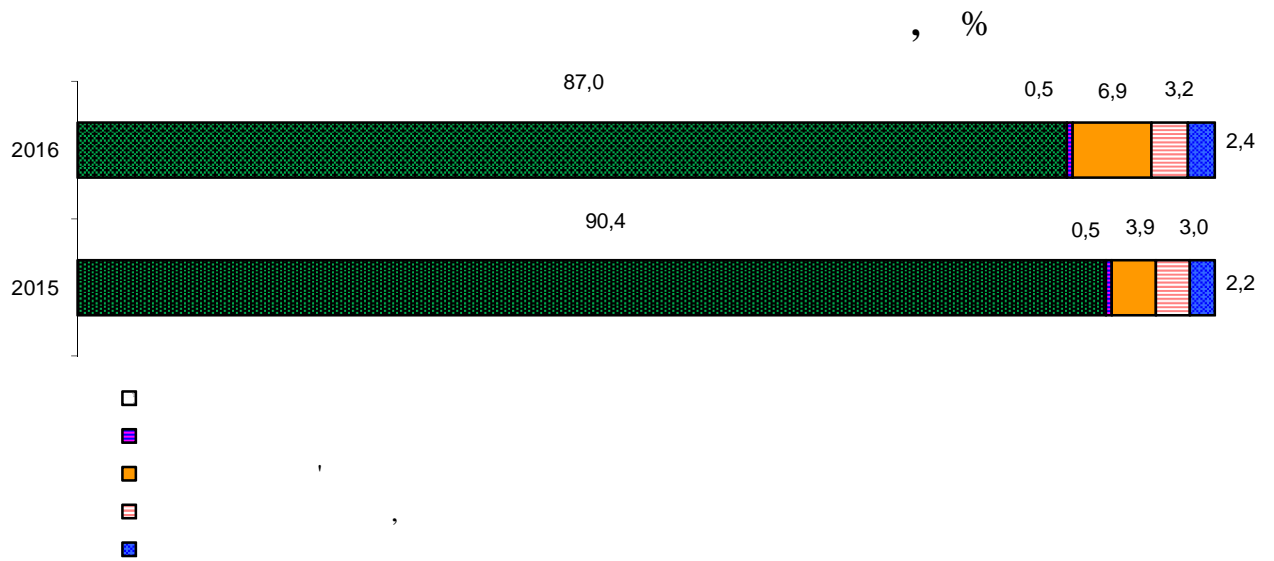
((2),
	(%	(39%), (16%),
),	2015 .	(12%), (
	.		11%) (9%) .
	4968,6	104,1	
	210,8	103,5	8
	472,1	101,2	
	186,9	103,6	,
	204,8	108,5	92%
	277,7	94,6	.
	196,1	138,6	-
	310,8	98,2	33%,
	322,4	104,8	ó 21%, -
	312,4	105,1	ó 10%, ó 9%,
	265,9	110,5	ó 8%, ó 5%,
	279,5	95,8	ó 3%.
			2015 .

14 , (81%), (37%), (29%), (25%). -

11 , ó 25%, ó (22% 10%).

		%
	,	2015 .
	48680,3	107,5
	2201,1	75,5
	10253,9	124,5
	16172,0	106,7
	4264,1	93,3
2015 .	4787,4	91,7
:	1460,9	110,0
ø ó 91%,	3810,1	116,7
ó 1,8 (1702,2	181,0
-		
),	ó 19%,	ó 12%;
ó 15%,		ó 60%,
ó 57%,	ó 48%,	ó 16%,
	ó 50%,	
ó 48%; ,	ó 44%;	

ó 11%, ó 2 ,
ó 46%, ó 18%, ó
14%, ó 46%, ó 10%;
ó 3%, ó 90%,
ó 11%, ó 8%,
ó 5%, ,
ó 3%.



2016 .
19,1 . , 6% ,
2015 .
ó 10%, ó 12%, ó 12%,
ó 4%.
(69%), (13%) (9%).

287 62 33
. 228/0/08.4. -17
15.06.2017