

- 2015

• •

c - 2015

•

- : , 3 , 01601,
- : 287-03-55
- : O.Myslinskiy@ukrstat.gov.ua
- - : *www.ukrstat.gov.ua*

- : , 4-6, .413,419, , 01601,
- / : 287-77-62, 287-03-79
- : iaaalex_sh@ukr.net

"

2- (¹) "

1,

31.10.2013 335.

25.12.2009 494.

()

,

(009:2010)².

;

:

. . . . ó

(ó) ó

(0,0) ó

C (*) ó

" , " " ó

1 - (www.ukrstat.gov.ua) /

2 - (www.ukrstat.gov.ua) / "

" / "

i i i

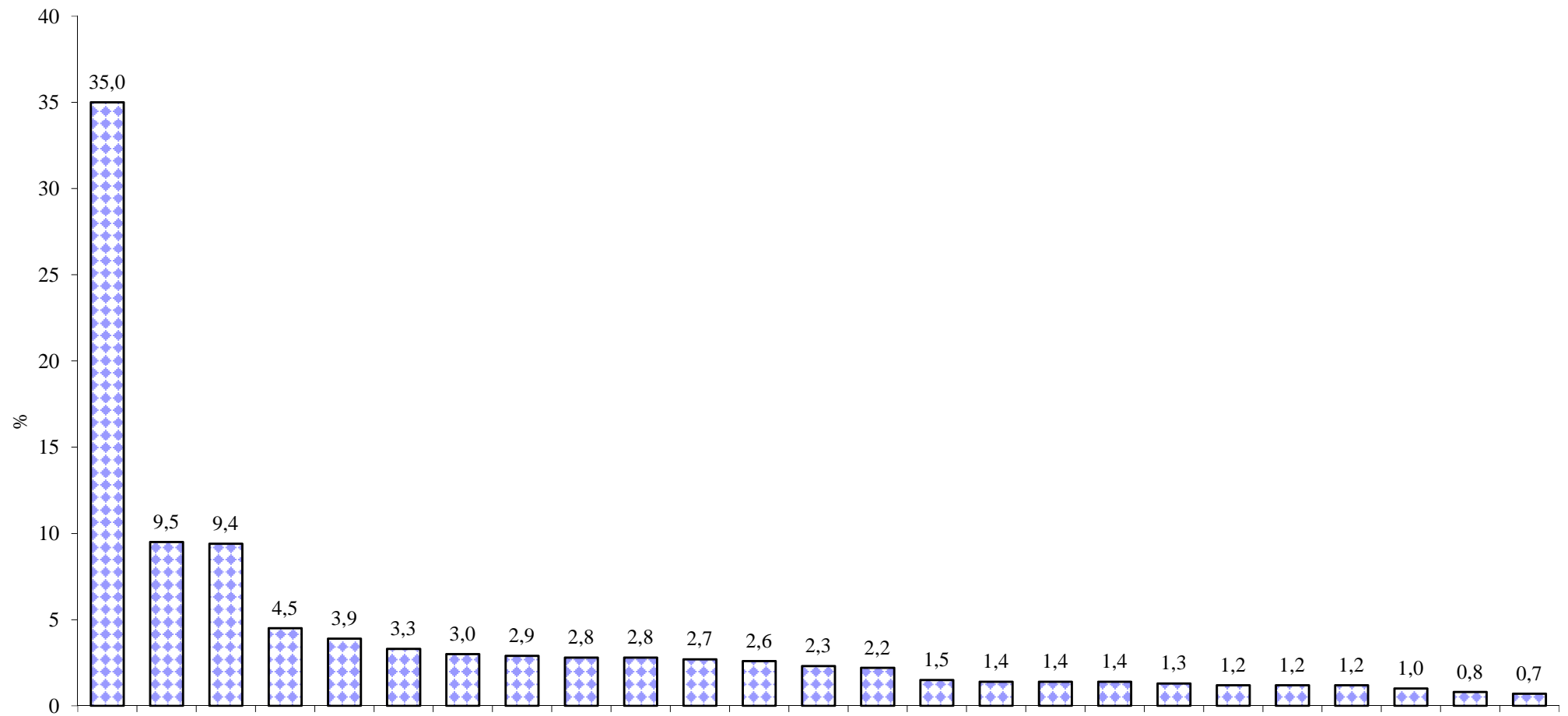
- 2015

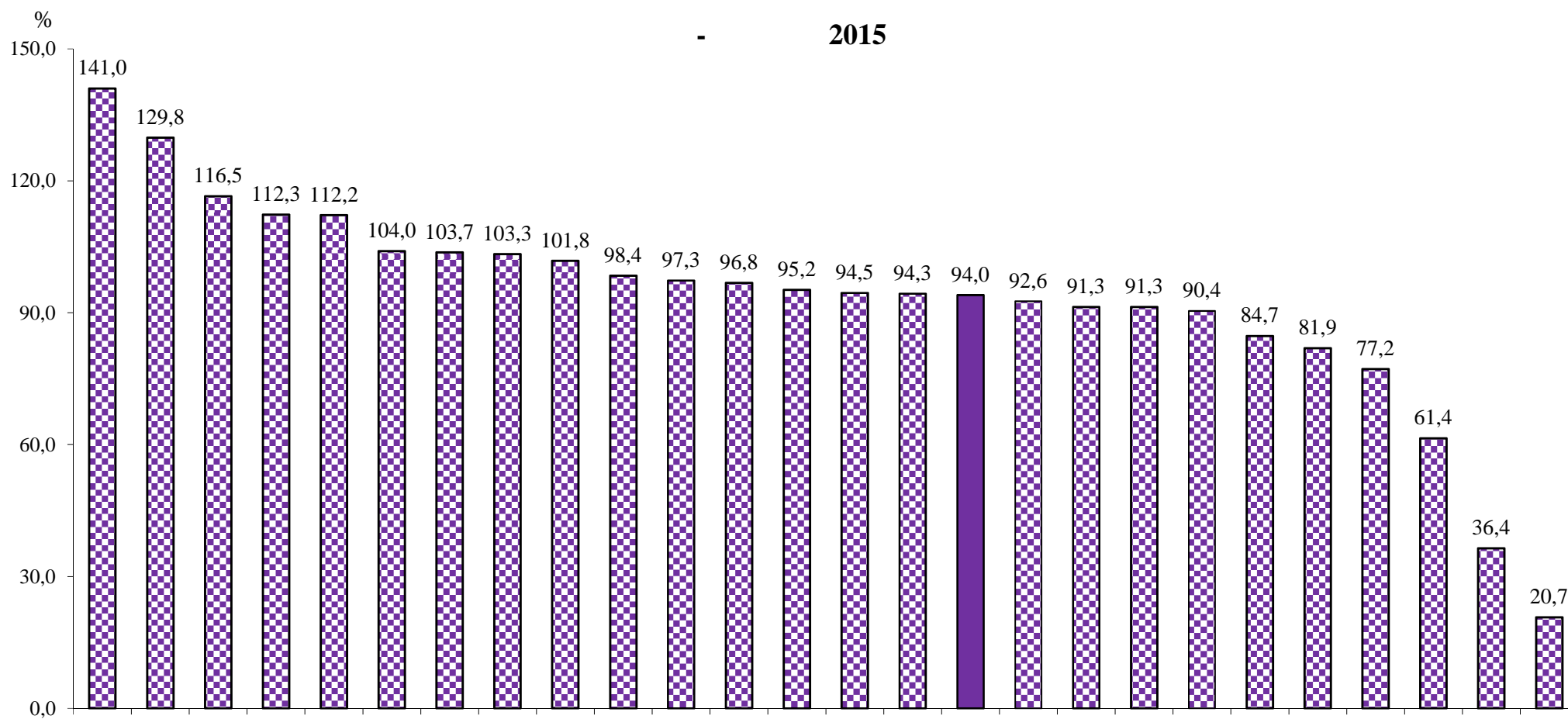
	()	
	.	%
	160722,6	100,0
	145940,2	90,8
	26101,0	16,2
	22123,8	13,8
	29775,3	18,5
,	50993,5	31,7
	11118,9	6,9
	721,2	0,5
	1817,5	1,1
	3289,0	2,1
	14782,4	9,2
, , , , ,	11308,1	7,0
	2706,3	1,7

- 2015

	()			
		%		
	160722,6	100,0	94,0	3752,4
	4583,9	2,9	95,2	2852,0
	3770,4	2,3	141,0	3627,5
	15106,5	9,4	90,4	4604,0
1	4383,5	2,7	36,4	1017,6
	2034,4	1,3	92,6	1614,6
	2326,5	1,4	103,7	1853,2
	4563,9	2,8	77,2	2578,3
I -	4574,7	2,8	84,7	3315,9
	15197,5	9,5	112,2	8827,6
	2241,6	1,4	91,3	2292,8
1	1141,8	0,7	20,7	513,1
	7153,6	4,5	96,8	2839,1
	3565,1	2,2	116,5	3058,6
	5320,4	3,3	81,9	2230,4
	4760,1	3,0	61,4	3292,6
	1895,1	1,2	94,5	1635,2
	2268,1	1,4	103,3	2014,3
	1854,2	1,2	91,3	1735,5
	6325,6	3,9	104,0	2326,8
	1682,5	1,0	97,3	1574,2
	4164,3	2,6	129,8	3200,9
	2402,1	1,5	101,8	1918,2
	1234,4	0,8	98,4	1362,2
	1997,8	1,2	94,3	1897,7
.	56174,6	35,0	112,3	19800,7

- 2015





i		ii		i		-		2015	
		()							
		...	%	...	%	...	%	...	%
I	-	1677530	1,0	5396012	3,4	111304682	69,3	18430119	16,6
		43819	1,0	241954	5,3	3151176	68,7	150994	4,8
		42378	1,1	130091	3,5	2888723	76,6	169988	5,9
		15400	0,1	475303	3,1	14025451	92,8	4373988	31,2
		38238	0,9	44566	1,0	4243421	96,8	487465	11,5
		16008	0,8	152068	7,5	1482075	72,9	98283	6,6
		17183	0,7	188904	8,1	1051089	45,2	103639	9,9
		2708	0,1	289870	6,4	3964030	86,9	684189	17,3
		28032	0,6	233190	5,1	2656657	58,1	396059	14,9
		12030	0,1	134677	0,9	7736493	50,9	440233	5,7
		203665	9,1	124366	5,5	1669583	74,5	37794	2,3
		26838	2,4	80002	7,0	976928	85,6	202553	20,7
		56517	0,8	226183	3,2	4165305	58,2	500609	12,0
		6718	0,2	121345	3,4	2460542	69,0	146010	5,9
		53163	1,0	427868	8,0	3463413	65,1	332084	9,6
		55929	1,2	188827	4,0	3933608	82,6	61165	1,6
		34390	1,8	103754	5,5	953970	50,3	278408	29,2
		25774	1,1	135120	6,0	1547203	68,2	106490	6,9
		10255	0,6	142603	7,7	945348	51,0	37247	3,9
		225288	3,6	520626	8,2	4468525	70,6	1273924	28,5
		7854	0,5	116733	6,9	1302713	77,4	59779	4,6
		34139	0,8	172640	4,1	2077867	49,9	189757	9,1
		16630	0,7	147312	6,1	1809985	75,4	75981	4,2
		12638	1,0	122796	9,9	451621	36,6	25914	5,7
		6884	0,3	106376	5,3	1579091	79,0	112921	7,2
	.	685052	1,2	768838	1,4	38299865	68,2	8084645	21,1

	()					
		%		%		%
	14158250	8,8	2876712	20,3	6253367	3,9
	400660	8,7	-	-	8776	0,2
	61296	1,6	-	-	6886	0,2
	238040	1,6	-	-	2279	0,0
	*	*	-	-	-	-
	71566	3,5	*	*	3929	0,2
	41756	1,8	-	-	18121	0,8
	222455	4,9	*	*	16166	0,4
I -	92560	2,0	18346	19,8	1344	0,0
	372996	2,5	*	*	3644998	24,0
	75242	3,4	*	*	15109	0,7
	*	*	*	*	-	-
	584922	8,2	109474	18,7	151101	2,1
	739802	20,8	*	*	2864	0,1
	492181	9,3	*	*	6222	0,1
	237318	5,0	-	-	10510	0,2
	81436	4,3	-	-	61265	3,2
	218162	9,6	-	-	745	0,0
	91225	4,9	*	*	-	-
	340023	5,4	*	*	440	0,0
	93894	5,6	-	-	-	-
	161066	3,9	*	*	-	-
	96681	4,0	*	*	5199	0,2
	20293	1,6	-	-	8600	0,7
	93353	4,7	-	-	47	0,0
.	9283190	16,5	2502064	27,0	2288766	4,1

	()					
	,					
	..	%	..	%	..	%
	1106868	0,7	17566688	10,9	3259194	2,0
	5563	0,1	669347	14,6	62656	1,4
	-	-	555561	14,7	85457	2,3
	*	*	310770	2,1	*	*
	*	*	27039	0,6	2327	0,1
	-	-	289545	14,2	19191	0,9
	-	-	805874	34,6	203558	8,7
	*	*	44550	1,0	*	*
I -	-	-	1333312	29,2	229571	5,0
	*	*	1748284	11,5	*	*
	*	*	142488	6,4	*	*
	*	*	24025	2,1	13545	1,2
	-	-	1673641	23,4	295895	4,1
	*	*	148987	4,2	*	*
	-	-	829321	15,6	48250	0,9
	-	-	318340	6,7	15538	0,3
	*	*	571974	30,2	*	*
	-	-	331581	14,6	9494	0,4
	-	-	582809	31,4	81950	4,4
	59855	0,9	642034	10,2	68807	1,1
	-	-	149645	8,9	11644	0,7
	*	*	1544478	37,1	*	*
	-	-	312402	13,0	13891	0,6
	-	-	557599	45,2	60891	4,9
	-	-	196779	9,9	15229	0,8
.	1010797	1,8	3756303	6,7	81833	0,1

11

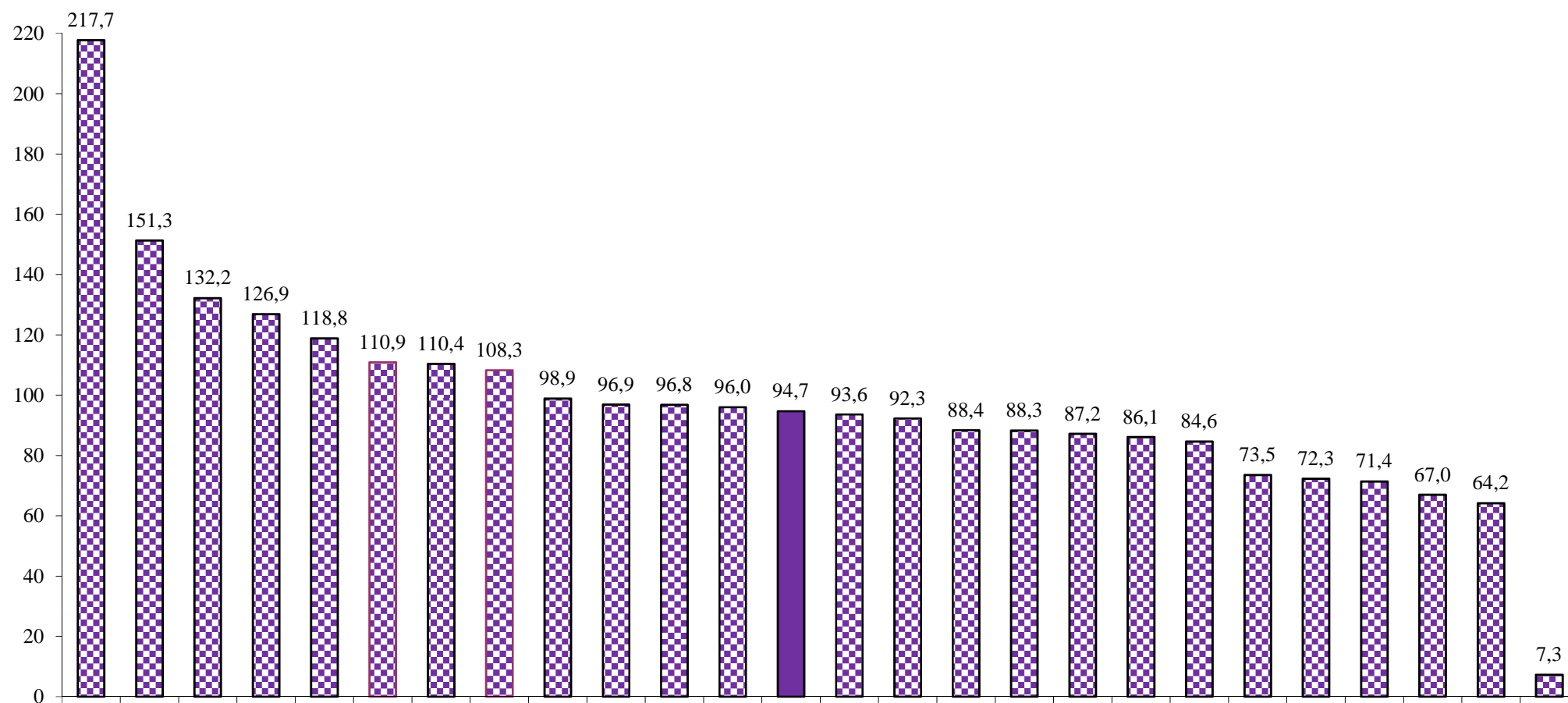
	()									
							,			
		%		%		%		%		%
	
	26101020	17,9	22123789	15,2	29775294	20,4	50993546	34,9	11118874	7,6
	712507	15,6	795787	17,4	361063	7,9	2254246	49,4	281265	6,2
	769727	20,5	459742	12,2	205410	5,5	2106574	56,0	150875	4,0
	640070	4,3	2687098	18,1	4473223	30,1	5999938	40,4	655236	4,4
	50702	1,4	500706	13,3	401465	10,7	1608666	42,8	813617	21,7
	317424	16,1	246687	12,5	183964	9,4	894791	45,5	237390	12,1
	928194	40,2	388860	16,9	240851	10,4	526734	22,8	163542	7,1
	211312	4,7	474330	10,5	1159806	25,6	2275822	50,2	254853	5,6
I -	1524713	33,4	546641	12,0	327432	7,2	1290772	28,3	780807	17,1
	3481115	23,0	1287817	8,5	5998168	39,7	2867739	19,0	496406	3,3
	160591	7,2	234201	10,5	136807	6,1	1266740	56,7	389411	17,4
	46205	4,1	79579	7,0	250878	22,2	635718	56,3	54948	4,9
	2151245	31,1	947446	13,7	909090	13,1	2093838	30,2	489539	7,1
	225792	6,4	544845	15,5	765839	21,8	1347039	38,3	552877	15,7
	976410	18,6	993346	18,9	834264	15,9	1883925	35,8	427008	8,1
	508812	10,8	642224	13,6	868255	18,4	1901180	40,4	504194	10,7
	626293	34,1	235353	12,8	191309	10,4	618661	33,6	127129	6,9
	356038	15,9	334166	14,9	151297	6,8	1122299	50,1	189595	8,5
	630241	34,2	245272	13,3	125875	6,8	647187	35,1	156131	8,5
	908132	15,0	921933	15,2	699510	11,5	2620207	43,2	660841	10,9
	189705	11,3	152599	9,1	184114	11,0	912272	54,5	124771	7,5
	1723766	42,3	460977	11,3	204264	5,0	1331429	32,6	244180	6,0
	478098	20,1	351208	14,8	188999	7,9	1060043	44,6	173186	7,3
	593099	48,2	152658	12,4	133990	10,9	208554	16,9	67459	5,5
	382016	19,2	237130	11,9	129555	6,5	918499	46,3	179008	9,0
.	7508813	17,3	8203184	18,9	10649866	24,5	12600673	29,0	2944606	6,8

	()							
		%		%		%		%
	721191	0,5	223949	0,2	1593591	1,1	3288964	2,2
	16279	0,4	24483	0,5	56751	1,2	59733	1,3
	5918	0,2	2263	0,1	20858	0,6	40465	1,1
	31078	0,2	17448	0,1	59582	0,4	301071	2,0
	3994	0,1	2400	0,1	25005	0,7	348255	9,3
	2467	0,1	1161	0,1	36061	1,8	47062	2,4
	31700	1,4	3843	0,2	819	0,0	22643	1,0
	65262	1,4	5895	0,1	28200	0,6	61368	1,4
I -	23582	0,5	518	0,0	31756	0,7	39504	0,9
	93477	0,6	17708	0,1	728504	4,8	135166	0,9
	4876	0,2	617	0,0	7553	0,3	33104	1,5
	*	*	*	*	19290	1,7	42363	3,8
	144406	2,1	15052	0,2	12038	0,2	159589	2,3
	2524	0,1	15708	0,4	19333	0,6	38636	1,1
	9135	0,2	12343	0,2	10538	0,2	111553	2,1
	16349	0,3	3468	0,1	161558	3,4	103148	2,2
	4856	0,3	52	0,0	4635	0,3	30471	1,7
	698	0,0	697	0,0	55441	2,5	30006	1,3
	2338	0,1	67	0,0	5695	0,3	29616	1,6
	37197	0,6	4716	0,1	25263	0,4	187307	3,1
	6442	0,4	48773	2,9	27820	1,7	27029	1,6
	14669	0,4	11655	0,3	46897	1,1	41560	1,0
	4106	0,2	1665	0,1	75947	3,2	44159	1,9
	*	*	*	*	23997	1,9	21626	1,8
	9924	0,5	117	0,0	96057	4,8	32866	1,7
.	189800	0,4	2758	0,0	13993	0,0	1300664	3,0

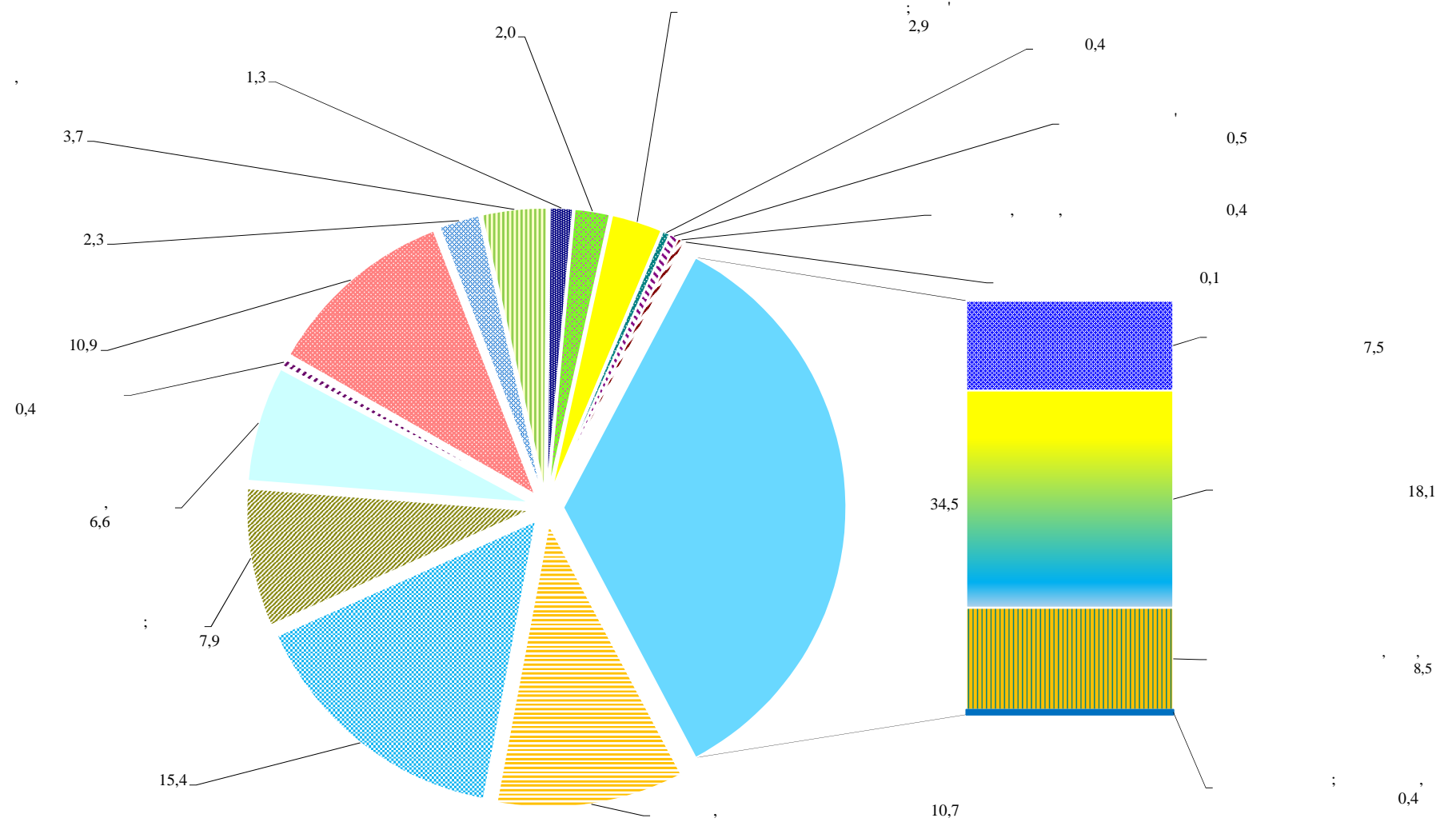
%

-

2015



- 2015



		()				
			%			%
		160722591	94,0	100,0	1677530	1,0
	A	17219672	118,1	10,7	3823	0,0
,	01	16730966	117,1	10,4	2982	0,0
,	01.1	12504344	117,8	7,8	582	0,0
	01.2	326567	87,4	0,2	*	*
	01.3	26702	75,6	0,0	–	–
	01.4	3255751	115,5	2,0	*	*
	01.5	70094	111,6	0,0	–	–
	02	464003	165,2	0,3	841	0,2
	02.1	81098	174,0	0,1	*	*
	02.2	336050	168,8	0,2	*	*
	02.3	*	*	*	*	*
	02.4	*	*	*	*	*
	03	24703	229,5	0,0	–	–
	03.1	14452	312,5	0,0	–	–
()	03.2	10251	167,1	0,0	–	–
	B	12022916	71,5	7,5	*	*
,	05	1552706	38,2	1,0	*	*
,	05.1	1552706	38,2	1,0	*	*
	06	5732388	105,9	3,6	–	–
	06.1	594262	80,9	0,4	–	–
	06.2	5138126	109,9	3,2	–	–
	07	3993159	62,8	2,5	–	–
	07.1	3640397	61,9	2,3	–	–
	07.2	352762	73,3	0,2	–	–
	08	660155	78,3	0,4	–	–
,	08.1	624530	103,3	0,4	–	–
	08.9	35625	15,1	0,0	–	–

		()				
			%			%
、	09	84508	60,0	0,1	–	–
	09.1	69521	69,9	0,0	–	–
、	09.9	14987	35,9	0,0	–	–
	C	29095703	82,8	18,1	3304	0,0
、	CA	7859426	68,6	4,9	–	–
	10	5836668	65,1	3,6	–	–
、	10.1	550656	59,4	0,3	–	–
	10.2	19909	78,0	0,0	–	–
、	10.3	377649	63,6	0,2	–	–
	10.4	1294305	79,8	0,8	–	–
、	10.5	782324	42,3	0,5	–	–
	10.6	310077	70,8	0,2	–	–
、	10.7	288659	61,6	0,2	–	–
	10.8	2052495	70,6	1,3	–	–
、	10.9	160594	139,0	0,1	–	–
	11	1230992	74,5	0,8	–	–
、	12	791766	91,9	0,5	–	–
	CB	665876	161,7	0,4	*	*
、	13	230803	129,7	0,1	–	–
	13.1	12946	248,1	0,0	–	–
、	13.2	22628	122,0	0,0	–	–
	13.3	12976	851,2	0,0	–	–
、	13.9	182253	119,4	0,1	–	–
	14	267671	201,4	0,2	*	*
、	14.1	246081	232,5	0,2	*	*
	14.2	*	*	*	*	*
、	14.3	*	*	*	*	*
	17					

		()				
			%			%
	15	167402	165,4	0,1	–	–
	15.1	92336	197,3	0,1	–	–
	15.2	75066	137,2	0,0	–	–
	CC	2510400	165,9	1,6	*	*
	16	1808581	317,5	1,1	–	–
	16.1	223239	128,3	0,1	–	–
	16.2	1585342	400,2	1,0	–	–
	17	614319	100,3	0,4	*	*
	17.1	299361	513,5	0,2	–	–
	17.2	314958	57,2	0,2	*	*
	18	87500	26,9	0,1	*	*
	18.1	74239	23,0	0,0	*	*
	18.2	13261	21081,5	0,0	–	–
	CD	373527	65,5	0,2	–	–
	19	373527	65,5	0,2	–	–
	19.1	154143	65,8	0,1	–	–
	19.2	219384	65,2	0,1	–	–
	CE	1275829	78,9	0,8	*	*
	20	1275829	78,9	0,8	*	*
	20.1	841486	77,6	0,5	–	–
	20.2	*	*	*	*	*
	20.3	63591	93,3	0,0	–	–

		()				
			%			%
	24.3	61788	88,4	0,0	*	*
	24.4	235781	66,0	0,1	*	*
	24.5	19780	22,7	0,0	–	–
	25	845505	107,0	0,5	–	–
	25.1	107235	37,5	0,1	–	–
	25.2	28565	66,2	0,0	–	–
	25.3	10370	46,9	0,0	–	–
	25.5	24534	103,1	0,0	–	–
	25.6	289600	411,2	0,2	–	–
	25.7	38708	113,3	0,0	–	–
	25.9	315391	105,9	0,2	–	–
	CI	247781	108,0	0,2	–	–
	26	247781	108,0	0,2	–	–
	26.1	7823	36,1	0,0	–	–
	26.2	21149	217,9	0,0	–	–
	26.3	14097	92,3	0,0	–	–
	26.4	98544	131,0	0,1	–	–
	26.5	99217	133,9	0,1	–	–
	26.6	613	2,6	0,0	–	–
	26.7	6338	52,7	0,0	–	–
	CJ	575061	107,6	0,4	*	*
	27	575061	107,6	0,4	*	*
	27.1	304814	191,8	0,2	–	–
	27.2	46244	74,7	0,0	–	–
	27.3	73963	62,8	0,0	*	*

		()				
			%			%
	27.4	35373	137,6	0,0	*	*
	27.5	66982	61,0	0,0	–	–
	27.9	47685	80,4	0,0	–	–
	CK	1216213	69,0	0,8	*	*
,	28	1216213	69,0	0,8	*	*
	28.1	392658	59,2	0,2	–	–
	28.2	206133	65,3	0,1	–	–
	28.3	161297	77,6	0,1	*	*
	28.4	21754	181,2	0,0	*	*
	28.9	434371	77,0	0,3	–	–
	CL	2255581	116,8	1,4	–	–
,	29	682060	110,1	0,4	–	–
	29.1	26913	21,1	0,0	–	–
	29.2	10362	208,1	0,0	–	–
,	29.3	644785	131,0	0,4	–	–
	30	1573521	120,0	1,0	–	–
	30.1	15434	144,9	0,0	–	–
	30.2	437006	106,5	0,3	–	–
	30.3	1074544	123,0	0,7	–	–
	30.4	44121	376,6	0,0	–	–
,	30.9	2416	46,4	0,0	–	–
,	CM	731367	93,7	0,5	–	–
	31	351840	91,3	0,2	–	–
	32	160448	175,8	0,1	–	–
,	32.1	20857	791,2	0,0	–	–
	32.2	*	*	*	*	*

		()				
			%			%
	32.3	*	*	*	*	*
	32.4	30427	228,2	0,0	–	–
	32.5	26653	204,3	0,0	–	–
,	32.9	69198	158,6	0,0	–	–
	33	219079	71,9	0,1	–	–
	33.1	160468	60,3	0,1	–	–
	33.2	58611	157,6	0,0	–	–
, ,	D	13674013	73,2	8,5	24846	0,2
, ,	35	13674013	73,2	8,5	24846	0,2
, ;	35.1	12218002	74,5	7,6	*	*
()	35.2	497269	58,6	0,3	–	–
, ;	35.3	958742	68,2	0,6	7185	0,7
, ; ,	E	646235	105,4	0,4	5066	0,8
, ,	36	369099	110,5	0,2	3306	0,9
, ;	37	*	*	*	*	*
, ;	38	220975	94,0	0,1	928	0,4
	38.1	145245	115,1	0,1	928	0,6
	38.2	29473	326,3	0,0	–	–
	38.3	46257	46,7	0,0	–	–
	39	*	*	*	*	*
	F	24704877	84,8	15,4	109271	0,4
	41	23912924	85,3	14,9	109204	0,5
	41.1	5569190	97,3	3,5	44120	0,8
	41.2	18343734	82,2	11,4	65084	0,4
	42	436642	78,0	0,3	*	*
	42.1	124869	33,4	0,1	–	–
	42.2	45659	39,5	0,0	*	*
	42.9	266114	564,2	0,2	–	–

		()				
			%			%
	43	355311	66,5	0,2	–	–
	43.1	102369	58,2	0,1	–	–
,	43.2	138762	119,0	0,1	–	–
-	43.3	3629	164,2	0,0	–	–
	43.9	110551	46,5	0,1	–	–
;	G	12705294	75,3	7,9	*	*
,	45	802911	117,3	0,5	*	*
	45.1	596369	123,6	0,4	–	–
	45.2	*	*	*	*	*
	45.3	133172	153,5	0,1	–	–
,	45.4	*	*	*	*	*
	46	8316075	71,8	5,2	–	–
	46.1	202287	117,2	0,1	–	–
	46.2	2616395	311,6	1,6	–	–
,	46.3	1824469	108,3	1,1	–	–
	46.4	577801	102,6	0,4	–	–
	46.5	31349	148,3	0,0	–	–
	46.6	394972	99,4	0,2	–	–
	46.7	1336818	22,2	0,8	–	–
	46.9	1331984	74,7	0,8	–	–
,	47	3586308	77,3	2,2	–	–
	47.1	1742072	71,4	1,1	–	–
,	47.2	47468	81,6	0,0	–	–

		()				
			%			%
	47.3	123772	58,3	0,1	–	–
	47.4	239622	72,5	0,1	–	–
	47.5	26837	86,5	0,0	–	–
	47.6	19897	285,7	0,0	–	–
	47.7	1363742	89,5	0,8	–	–
	47.8	4061	149,9	0,0	–	–
	47.9	18837	92,0	0,0	–	–
	H	10669832	94,7	6,6	6069	0,1
	49	5067100	165,4	3,1	–	–
	49.1	*	*	*	*	*
	49.2	188731	66,6	0,1	–	–
	49.3	720601	76,2	0,4	–	–
	49.4	2404852	234,0	1,5	–	–
	49.5	*	*	*	*	*
	50	230868	112,7	0,1	–	–
	50.2	58548	64,9	0,0	–	–
	50.4	172320	148,7	0,1	–	–
	51	435606	159,8	0,3	*	*
	51.1	312278	195,3	0,2	*	*
	51.2	123328	108,1	0,1	–	–
	52	4923226	63,6	3,1	4919	0,1
	52.1	993265	67,5	0,6	*	*
	52.2	3929961	62,7	2,4	*	*
	53	13032	60,4	0,0	–	–
	53.1	8860	92,0	0,0	–	–
	53.2	4172	35,6	0,0	–	–
	I	647482	64,5	0,4	1372	0,2
	55	410507	68,2	0,3	1372	0,3

		()				
			%			%
	55.1	390023	70,2	0,2	*	*
	55.2	15286	36,7	0,0	*	*
	55.3	*	*	*	*	*
	55.9	*	*	*	*	*
	56	236975	59,1	0,1	–	–
,	56.1	227725	60,8	0,1	–	–
	56.2	6441	34,5	0,0	–	–
	56.3	2809	35,8	0,0	–	–
	J	17581347	272,0	10,9	81477	0,5
,	JA	1538997	111,8	0,9	7857	0,5
	58	75053	83,3	0,0	–	–
,	58.1	38174	43,0	0,0	–	–
	58.2	36879	1569,7	0,0	–	–
-	59	169848	64,9	0,1	78	0,0
-	59.1	*	*	*	*	*
	59.2	*	*	*	*	*
	60	1294096	126,5	0,8	7779	0,6
	60.1	2579	232,7	0,0	543	21,1
	60.2	1291517	126,4	0,8	7236	0,6
(\)	JB	15386906	330,3	9,6	*	*
(\)	61	15386906	330,3	9,6	*	*
	61.1	543432	64,2	0,3	–	–
	61.2	14578843	395,9	9,1	–	–
	61.3	*	*	*	*	*
	61.9	*	*	*	*	*
\	JC	655444	139,8	0,4	*	*
\	62	361340	117,2	0,2	–	–

		()				
			%			%
	63	294104	183,9	0,2	*	*
	63.1	258372	189,9	0,2	*	*
	63.9	35732	150,1	0,0	–	–
	K	3769614	79,0	2,3	–	–
	64	3557905	78,3	2,2	–	–
	64.1	3094072	73,4	1,9	–	–
	64.3	30006	1815,3	0,0	–	–
	64.9	433827	134,7	0,3	–	–
	65	188356	88,5	0,1	–	–
	65.1	*	*	*	*	*
	65.3	*	*	*	*	*
	66	23353	141,1	0,0	–	–
	66.1	10253	99,5	0,0	–	–
	66.2	5445	126,0	0,0	–	–
	66.3	7655	400,3	0,0	–	–
	L	5940105	76,4	3,7	*	*
	68	5940105	76,4	3,7	*	*
	68.1	629536	154,3	0,4	–	–
	68.2	5130335	71,1	3,2	*	*
	68.3	180234	107,4	0,1	–	–
	M	2006750	96,0	1,3	102690	5,1
	MA	1602353	93,3	1,0	50561	3,2
	69	78011	257,4	0,0	2240	2,9

		()				
			%			%
	69.1	20035	145,7	0,0	*	*
;						
	69.2	57976	354,5	0,0	*	*
(-);	70	349916	74,8	0,2	42715	12,2
(-)	70.1	149878	119,9	0,1	42715	28,5
	70.2	200038	58,9	0,1	0,0	0,0
;						
	71	1174426	96,1	0,7	5606	0,5
	71.1	1128507	99,5	0,7	5256	0,5
	71.2	45919	53,2	0,0	*	*
	MB	242455	93,6	0,2	13390	5,5
	72	242455	93,6	0,2	13390	5,5
	72.1	241605	93,9	0,2	13328	5,5
	72.2	850	46,9	0,0	*	*
,	MC	161942	141,4	0,1	38739	23,9
	73	101114	131,9	0,1	–	–
	73.1	88245	139,8	0,1	–	–
、	73.2	12869	95,7	0,0	–	–
,	74	53072	238,4	0,0	37958	71,5
	74.1	*	*	*	*	*
	74.2	*	*	*	*	*
	74.3	*	*	*	*	*
,	74.9	51439	240,8	0,0	37958	73,8
,	75	7756	48,7	0,0	781	10,1
	N	3191967	113,0	2,0	880	0,0
,	77	1048660	84,0	0,7	–	–
	77.1	548573	128,8	0,3	–	–

		()				
			%			%
	77.2	*	*	*	*	*
,	77.3	492609	60,4	0,3	–	–
, ,	77.4	*	*	*	*	*
	78	10352	361,5	0,0	–	–
	78.1	4595	249,6	0,0	–	–
	78.2	492	950,6	0,0	–	–
	78.3	5265	558,4	0,0	–	–
, ,	79	16378	41,0	0,0	–	–
	79.1	11696	29,3	0,0	–	–
, ,	79.9	4682	3058,0	0,0	–	–
	80	136840	124,4	0,1	*	*
	80.1	129901	120,8	0,1	*	*
	80.2	6886	297,6	0,0	–	–
	80.3	53	77,8	0,0	–	–
	81	1855791	164,9	1,2	803	0,0
, ,	81.1	1692794	161,5	1,1	729	0,0
	81.2	112544	190,4	0,1	*	*
	81.3	50453	289,4	0,0	–	–
, ,	82	123946	42,4	0,1	–	–
	82.1	*	*	*	*	*
	82.2	82824	105,3	0,1	–	–
	82.3	*	*	*	*	*
, ,	82.9	28242	13,5	0,0	–	–
; ,	O	4658695	199,8	2,9	1097322	23,6
; ,	84	4658695	199,8	2,9	1097322	23,6
	84.1	4032532	176,6	2,5	499145	12,4
	84.2	617915	1080,2	0,4	591689	95,8
, ,	84.3	8248	69,6	0,0	6488	78,7
	P	578286	145,3	0,4	224591	38,8
	28					

		()				
			%			%
	85	578286	145,3	0,4	224591	38,8
	85.1	12156	138,7	0,0	*	*
	85.2	*	*	*	*	*
	85.3	133014	147,1	0,1	24894	18,7
	85.4	408862	152,1	0,3	199086	48,7
	85.5	20488	73,8	0,0	262	1,3
	85.6	*	*	*	*	*
、	Q	819394	135,7	0,5	10119	1,2
、	QA	780142	138,3	0,5	6823	0,9
、	86	780142	138,3	0,5	6823	0,9
	86.1	540898	177,7	0,3	5891	1,1
	86.2	225095	96,4	0,1	425	0,2
、	86.9	14149	62,5	0,0	507	3,6
	QB	39252	98,7	0,0	3296	8,4
	87	30233	116,4	0,0	3263	10,8
	87.1	375	32,6	0,0	*	*
	87.2	7108	152,7	0,0	63	0,9
	87.3	15552	175,8	0,0	*	*
	87.9	7198	63,2	0,0	1463	20,3
	88	9019	65,2	0,0	*	*
	88.1	5227	212,9	0,0	*	*
	88.9	3792	33,7	0,0	–	–
、	R	669154	145,9	0,4	3394	0,5
、	90	29695	102,8	0,0	*	*
、	91	32158	230,6	0,0	2236	7,0
、	92	2860	13,5	0,0	–	–
、	93	604441	154,0	0,4	1140	0,2
	93.1	493092	155,7	0,3	*	*
	93.2	111349	146,5	0,1	*	*

	S	()				
			%			%
	S	121255	158,0	0,1	—	—
	94	68338	139,5	0,0	—	—
、	94.1	*	*	*	—	—
、	94.2	*	*	*	*	*
、	94.9	56730	183,8	0,0	—	—
、	95	19167	174,8	0,0	—	—
、	95.1	18247	193,5	0,0	—	—
、	95.2	920	57,6	0,0	—	—
、	96	33750	198,2	0,0	—	—

i

-

2015

(. .)

	()	,	,			;
	160722591	17219672	16730966	55438867	24704877	12705294
	4583951	1453914	1417482	1505208	659668	176338
	3770392	479721	436482	1955824	830090	103835
	15106512	1067758	1065094	9876680	708483	749018
	4383458	117528	117413	2219384	59686	183017
	2034382	445678	367385	917540	326625	88428
	2326485	50271	36698	584750	1045795	44860
	4563880	627909	618383	3039393	103061	104638
I -	4574666	321180	294185	641364	1679524	42007
	15197517	1867559	1840071	6540830	3164126	2753170
	2241646	1044882	1035763	432094	155110	56471
	1141831	151258	150777	700200	28705	23146
	7153564	414579	382067	2184970	2133539	568730
	3565135	743094	740784	459068	271172	659655
	5320418	647860	645745	952005	1102206	319554
	4760070	1130654	1118801	2254461	322109	147753
	1895085	223442	185144	706596	633915	54631
	2268079	870234	817665	652568	275257	65849
	1854190	475217	468483	317578	627816	133851
	6325598	1100247	1097237	2220057	898385	232539
	1682483	712463	711921	506372	177069	69260
	4164308	1161785	1143853	753372	724304	124430
	2402100	888222	872440	534791	400852	222093
	1234438	201804	180458	158043	627557	40840
	1997759	755816	720958	629717	387206	70278
.	56174644	266597	265677	14696002	7362617	5670903

$$\left(\begin{array}{cc} & \\ & \end{array} \right)$$

	10669832	647482	17581347	3769614	5940105	2006750
	279183	3930	22361	5314	70359	96059
	37948	1248	1032	136	202814	2891
	245459	30154	48589	368824	1166950	73294
	747880	1453	524281	1026	360496	21573
	62553	398	10974	*	22029	1900
	234178	16395	2958	23319	38118	14203
	49879	3178	5958	22915	44971	182880
I -	1542933	1464	3200	380	23507	25676
	142863	8983	9850	3152	393404	23096
	106341	445	1704	*	33929	6227
	108521	1025	242	*	276	10772
	459405	148975	74618	122288	345021	110883
	971398	4071	5536	*	303893	14174
	997399	84929	231893	49857	294022	61395
	337431	7111	4804	3918	274966	23903
	42779	2560	2112	*	48965	1180
	40468	1021	4320	*	160119	11656
	66944	893	8097	14	31442	69541
	402838	58868	103259	196389	216794	113401
	42929	2695	2782	246	39189	9247
	81748	308	2503	134	118716	15825
	54738	5244	3003	239	127152	11733
	7642	7637	2114	827	12623	2743
	22443	5588	2106	1653	17425	4374
.	3583932	248909	16503051	2962880	1592925	1098124

		;			,	
	3191967	4658695	578286	819394	669154	121255
	10110	219069	36608	35350	7887	2593
	10083	113881	5644	21528	2967	750
	312699	407136	14474	26571	8248	2175
	82721	47927	28	4476	11701	*
	7647	123748	5404	16868	1188	*
	5829	195917	25291	24356	17077	3168
	87130	151675	12361	122222	2295	3415
I -	31072	220312	9670	23536	590	8251
	190826	84523	3707	9109	473	1846
	14176	291596	3774	89951	1333	*
	11005	68705	10677	26780	340	*
	271600	178773	25916	64346	15556	34365
	7014	101694	6801	12648	3860	*
	72349	415169	27407	53447	9590	1336
	40669	178333	6463	23590	2322	*
	41280	111989	14625	7770	2671	*
	24434	108183	27268	21378	220	*
	54223	49061	11637	5811	1606	459
	84120	514842	133187	25900	11437	13335
	13902	88878	6294	8465	1693	999
	1050599	83793	13895	31209	829	858
	4493	117226	7331	23508	1379	96
	25488	120083	8063	12591	6113	270
	8495	73504	4554	11845	2014	741
.	730003	592678	157207	116139	555765	36912

i

-

2015

()

	()	,	,			;
	100,0	10,7	10,4	34,5	15,4	7,9
	100,0	31,7	30,9	32,8	14,4	3,8
	100,0	12,7	11,6	51,9	22,0	2,8
	100,0	7,1	7,1	65,4	4,7	5,0
	100,0	2,7	2,7	50,6	1,4	4,2
	100,0	21,9	18,1	45,1	16,1	4,3
	100,0	2,2	1,6	25,1	45,0	1,9
	100,0	13,8	13,5	66,6	2,3	2,3
I -	100,0	7,0	6,4	14,0	36,7	0,9
	100,0	12,3	12,1	43,0	20,8	18,1
	100,0	46,6	46,2	19,3	6,9	2,5
	100,0	13,2	13,2	61,3	2,5	2,0
	100,0	5,8	5,3	30,5	29,8	8,0
	100,0	20,8	20,8	12,9	7,6	18,5
	100,0	12,2	12,1	17,9	20,7	6,0
	100,0	23,8	23,5	47,4	6,8	3,1
	100,0	11,8	9,8	37,3	33,5	2,9
	100,0	38,4	36,1	28,8	12,1	2,9
	100,0	25,6	25,3	17,1	33,9	7,2
	100,0	17,4	17,3	35,1	14,2	3,7
	100,0	42,3	42,3	30,1	10,5	4,1
	100,0	27,9	27,5	18,1	17,4	3,0
	100,0	37,0	36,3	22,3	16,7	9,2
	100,0	16,3	14,6	12,8	50,8	3,3
	100,0	37,8	36,1	31,5	19,4	3,5
.	100,0	0,5	0,5	26,2	13,1	10,1

()						
	、					、
	6,6	0,4	10,9	2,3	3,7	1,3
	6,1	0,1	0,5	0,1	1,5	2,1
	1,0	0,0	0,0	0,0	5,4	0,1
	1,6	0,2	0,3	2,4	7,7	0,5
	17,1	0,0	12,0	0,0	8,2	0,5
	3,1	0,0	0,5	*	1,1	0,1
	10,1	0,7	0,1	1,0	1,6	0,6
	1,1	0,1	0,1	0,5	1,0	4,0
I -	33,7	0,0	0,1	0,0	0,5	0,6
	0,9	0,1	0,1	0,0	2,6	0,2
	4,7	0,0	0,1	*	1,5	0,3
	9,5	0,1	0,0	*	0,0	0,9
	6,4	2,1	1,0	1,7	4,8	1,6
	27,2	0,1	0,2	*	8,5	0,4
	18,7	1,6	4,4	0,9	5,5	1,2
	7,1	0,1	0,1	0,1	5,8	0,5
	2,3	0,1	0,1	*	2,6	0,1
	1,8	0,0	0,2	*	7,1	0,5
	3,6	0,0	0,4	0,0	1,7	3,8
	6,4	0,9	1,6	3,1	3,4	1,8
	2,6	0,2	0,2	0,0	2,3	0,5
	2,0	0,0	0,1	0,0	2,9	0,4
	2,3	0,2	0,1	0,0	5,3	0,5
	0,6	0,6	0,2	0,1	1,0	0,2
	1,1	0,3	0,1	0,1	0,9	0,2
.	6,4	0,4	29,4	5,3	2,8	2,0

()						
		;			,	
	2,0	2,9	0,4	0,5	0,4	0,1
	0,2	4,8	0,8	0,8	0,2	0,1
	0,3	3,0	0,1	0,6	0,1	0,0
	2,1	2,7	0,1	0,2	0,1	0,0
	1,9	1,1	0,0	0,1	0,3	*
	0,4	6,1	0,3	0,8	0,1	*
	0,3	8,4	1,1	1,0	0,7	0,1
	1,9	3,3	0,3	2,7	0,1	0,1
I -	0,7	4,8	0,2	0,5	0,0	0,2
	1,3	0,6	0,0	0,1	0,0	0,0
	0,6	13,0	0,2	4,0	0,1	*
	1,0	6,0	0,9	2,3	0,0	*
	3,8	2,5	0,4	0,9	0,2	0,5
	0,2	2,9	0,2	0,4	0,1	*
	1,4	7,8	0,5	1,0	0,2	0,0
	0,9	3,7	0,1	0,5	0,0	*
	2,2	5,9	0,8	0,4	0,1	*
	1,1	4,8	1,2	0,9	0,0	*
	2,9	2,6	0,6	0,3	0,1	0,0
	1,3	8,1	2,1	0,4	0,2	0,2
	0,8	5,3	0,4	0,5	0,1	0,1
	25,2	2,0	0,3	0,7	0,0	0,0
	0,2	4,9	0,3	1,0	0,1	0,0
	2,1	9,7	0,7	1,0	0,5	0,0
	0,4	3,7	0,2	0,6	0,1	0,0
.	1,3	1,1	0,3	0,2	1,0	0,1

	()						
					,	,	,
I -							
	55438867	12022916	29095703	7859426	665876	2510400	373527
	1505208	102073	1325344	1165030	13958	45807	-
	1955824	*	1847048	132430	9301	1406661	*
	9876680	3661641	5850586	281053	14664	35293	43868
	2219384	377246	1632384	43779	*	6629	63079
	917540	127234	681851	288325	22349	93322	-
	584750	6138	478652	20697	51650	45700	-
	3039393	360382	2452153	324228	5737	1354	46797
	641364	11571	432347	31496	6665	47729	*
	6540830	16564	994953	401202	7236	81695	-
	432094	30756	317900	217766	1906	5330	-
	700200	268412	391423	5621	*	9533	*
	2184970	174355	1486196	322486	228844	189738	*
	459068	3834	387294	145231	10646	10276	-
	952005	-	582222	231581	25305	6957	-
	2254461	1188723	926243	600181	6682	9645	*
	706596	27138	560415	55885	2529	193999	*
	652568	11950	569903	149126	14337	4054	*
	317578	15133	251520	80338	6783	3007	-
	2220057	122457	1950705	689142	15803	44171	*
	506372	1790	349554	265334	1370	10950	-
	753372	7501	611537	246053	56370	4540	-
	534791	18658	430907	220298	9846	14011	-
	158043	490	85227	38027	18223	12959	-
	629717	*	538556	344179	37016	74166	*
.	14696002	5478374	3960783	1559938	98012	152874	*

	1275829	1128590	2461527	7794525	247781	575061
	21757	11725	17741	25108	2266	4718
	1523	-	32379	6462	*	*
	246832	*	192640	4821039	3956	8014
	8810	*	46547	900786	-	215903
	18844	5618	129327	6016	5503	*
	12322	-	20967	2984	84632	10119
	9710	*	29765	1041518	14208	84376
I -	14299	-	290843	5106	940	7895
	26189	81722	227570	34487	3805	15647
	3135	-	12874	8314	-	*
	82264	*	14078	71896	12860	-
	8921	44732	226821	79378	5430	9173
	*	-	59817	76395	386	3007
	22772	*	62816	21886	13785	60231
	5841	*	83836	40812	2979	12384
	141515	*	126267	10224	-	*
	75770	12472	10534	165388	-	*
	*	*	37176	845	*	17988
	54684	271355	193434	47520	12824	19910
	374	*	29139	21171	*	8759
	3151	-	134770	17764	*	59564
	81831	37849	16711	9082	7615	850
	*	-	6388	2189	3442	-
	1810	-	22560	8785	11297	1433
.	426600	569150	436527	369370	30383	16148

I -

()					
		,	;	,	;
	2,2	4,1	1,3	24,6	1,2
	0,5	0,2	0,4	4,1	1,1
	1,8	8,4	2,8	4,5	0,7
	0,8	0,5	0,8	2,9	0,8
	15,0	0,6	0,0	8,9	0,5
	3,7	0,6	7,7	9,5	2,3
	1,1	30,8	7,4	15,3	1,7
	1,5	27,2	0,5	7,1	0,4
I -	0,1	1,5	2,5	28,5	2,3
	0,9	0,6	0,3	83,8	0,7
	11,7	*	1,1	17,9	1,4
	0,3	27,1	0,0	4,6	1,2
	0,5	10,6	5,7	22,4	1,6
	14,0	0,6	1,8	13,6	1,2
	2,9	0,4	3,6	37,3	1,6
	1,2	2,0	0,3	4,6	1,6
	1,1	*	2,6	14,8	2,0
	17,4	1,9	1,6	10,0	0,8
	0,4	*	0,8	12,3	3,8
	9,0	15,2	2,6	4,7	1,9
	1,6	0,5	0,3	28,3	2,3
	0,5	1,7	5,8	16,3	1,6
	4,2	0,4	1,5	13,1	2,8
	0,4	-	2,0	44,0	1,7
	2,2	0,7	3,1	11,4	2,4
.	0,4	0,2	0,6	34,5	1,2

