

- 2015

• •

с - 2015

•

- : . , 3 . , 01601,
- : 287-03-55
- : O.Myslinskiy@ukrstat.gov.ua
- - : www.ukrstat.gov.ua

- : . , 4-6, .413,419, . , 01601,
- / : 287-77-62, 287-03-79
- : iaaalex_sh@ukr.net

"

2-

(

) "

"

31.10.2013 335.
494.

25.12.2009

494.

$$(\quad).$$

,

.

2

,

 $(009:2010)^2.$

,

•

•

,

•

;

$$\vdots$$

...ó

•

$$\begin{array}{l} (\acute{o}) \acute{o} \\ (0,0) \acute{o} \\ (*) \end{array}$$

;

,

,

,

"

"

;

C

" " " " Ó ,

1

(www.ukrstat.gov.ua)

"

/

(www.ukrstat.gov.ua)

"

/

!!

•

1

.

i i i

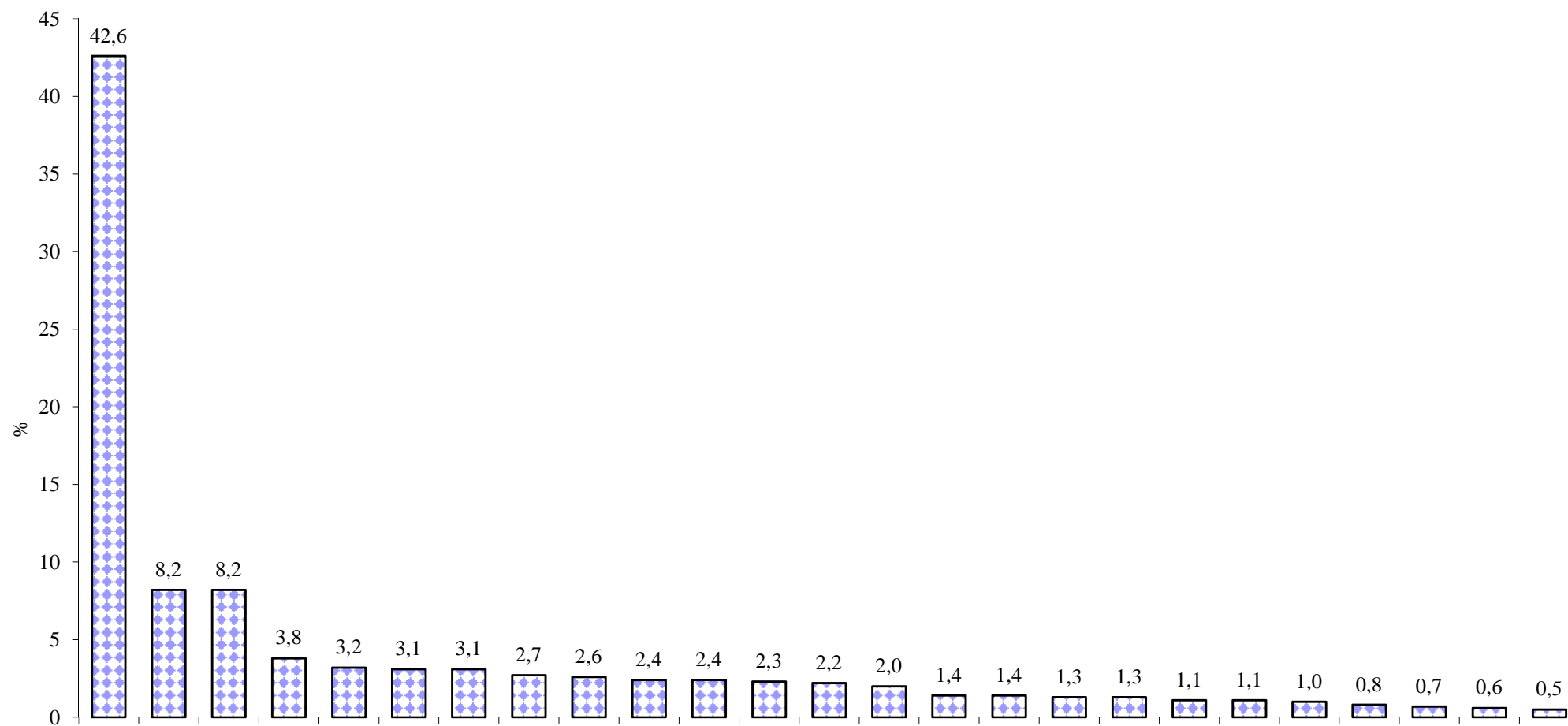
- 2015

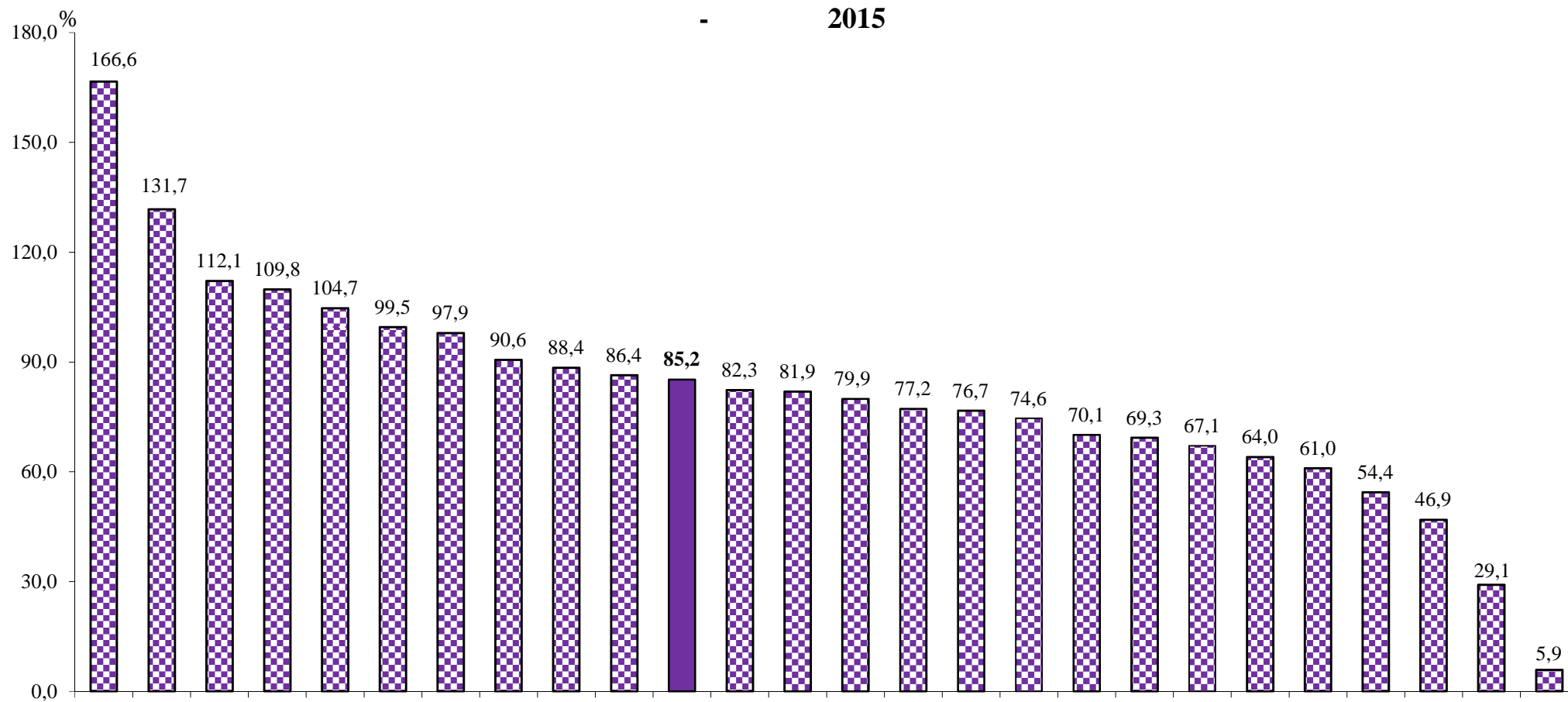
	()	
	.	%
	44741,7	100,0
	37029,7	82,8
	7627,2	17,1
	5714,6	12,8
	6857,4	15,3
,	12758,1	28,5
	2386,5	5,3
	144,2	0,3
	690,9	1,6
	850,8	1,9
	7712,0	17,2
, , , , ,	6792,6	15,2
, , ,	717,3	1,6

- 2015

	()			
		%		
	44741,7	100,0	85,2	1044,6
	1020,6	2,3	86,4	635,0
	1398,6	3,1	166,6	1345,6
	3652,7	8,2	70,1	1113,2
1	1398,0	3,1	29,1	324,5
	467,9	1,0	79,9	371,4
	492,0	1,1	61,0	391,9
	1088,2	2,4	69,3	614,8
I -	1078,1	2,4	64,0	781,4
	3679,5	8,2	99,5	2137,3
	599,3	1,3	77,2	613,0
1	207,1	0,5	5,9	93,0
	1703,8	3,8	82,3	676,2
	893,7	2,0	97,9	766,7
	1183,9	2,6	67,1	496,3
	1208,5	2,7	54,4	835,9
	473,8	1,1	76,7	408,9
	613,2	1,4	109,8	544,6
	374,4	0,8	90,6	350,4
	1425,0	3,2	74,6	524,2
	299,8	0,7	46,9	280,5
	969,9	2,2	112,1	745,5
	615,3	1,4	104,7	491,3
	265,0	0,6	81,9	292,5
	571,1	1,3	88,4	542,5
.	19062,3	42,6	131,7	6719,2

- 2015





i		ii		i		-		2015	
	()								
	...	%	...	%	...	%	...	%	
I -	337989	0,7	541201	1,2	30643381	68,5	6782833	22,1	
	2789	0,3	23717	2,3	763687	74,8	42788	5,6	
	166	0,0	24867	1,8	1120283	80,1	36376	3,2	
	890	0,0	28327	0,8	3469348	95,0	1094128	31,5	
	*	*	2996	0,2	1380736	98,8	275949	20,0	
	272	0,1	12251	2,6	334258	71,4	28459	8,5	
	670	0,1	16439	3,3	188048	38,2	13903	7,4	
	*	*	19298	1,8	986555	90,7	190227	19,3	
	1526	0,1	16567	1,5	444941	41,3	126902	28,5	
	1535	0,0	21030	0,6	1765332	48,0	145680	8,3	
	161593	27,0	14969	2,5	371684	62,0	8668	2,3	
	2086	1,0	5416	2,6	174050	84,1	26166	15,0	
	1606	0,1	28532	1,7	978007	57,4	139675	14,3	
	804	0,1	9395	1,1	638719	71,5	33541	5,3	
	4217	0,4	77315	6,5	732143	61,8	55832	7,6	
	303	0,0	21724	1,8	1057330	87,5	12059	1,1	
	1792	0,4	11477	2,4	250570	52,9	62877	25,1	
	3463	0,6	9682	1,6	455568	74,3	32536	7,1	
	1088	0,3	9933	2,7	204348	54,6	8195	4,0	
	31589	2,2	30851	2,2	1051481	73,8	290613	27,6	
	2194	0,7	19722	6,6	237764	79,3	18012	7,6	
	13799	1,4	32355	3,3	482330	49,7	40701	8,4	
	2161	0,4	14248	2,3	473420	76,9	28840	6,1	
	153	0,1	7150	2,7	98956	37,3	9296	9,4	
	905	0,2	14771	2,6	469864	82,3	30437	6,5	
	.	102195	0,5	68169	0,4	12513959	65,6	4030973	32,2

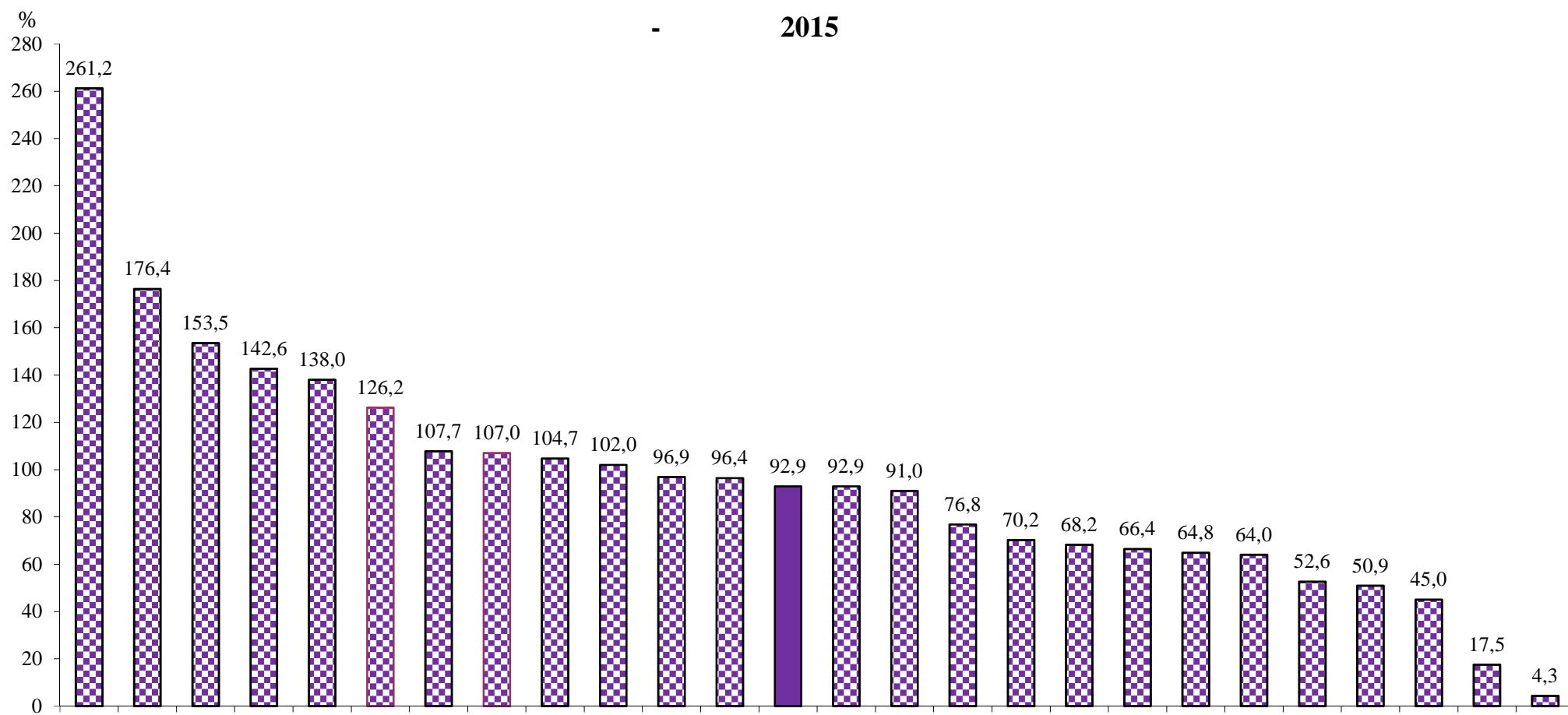
	()					
	.	%	.	%	.	%
	6116925	13,7	732387	12,0	884098	2,0
	21546	2,1	-	-	*	*
	37015	2,6	-	-	*	*
	57636	1,6	-	-	*	*
	9839	0,7	-	-	-	-
	21139	4,5	-	-	1514	0,3
	6514	1,3	-	-	*	*
	39923	3,7	*	*	*	*
I -	60333	5,6	*	*	*	*
	79664	2,2	*	*	793067	21,6
	15032	2,5	*	*	-	-
	*	*	*	*	-	-
	183059	10,7	*	*	29125	1,7
	177817	19,9	*	*	*	*
	217071	18,3	*	*	*	*
	30752	2,5	-	-	*	*
	25573	5,4	-	-	*	*
	54744	8,9	-	-	-	-
	11879	3,2	*	*	-	-
	108352	7,6	-	-	-	-
	*	*	-	-	-	-
	50308	5,2	*	*	-	-
	38768	6,3	*	*	*	*
	5975	2,3	-	-	*	*
	15642	2,7	-	-	-	-
.	4826287	25,3	544837	11,3	20344	0,1

	()					
		%		%		%
	370428	0,8	5086150	11,4	761518	1,7
	-	-	180827	0,2	26387	2,6
	-	-	171385	0,1	39055	2,8
	*	*	94607	2,6	-	-
	-	-	3737	0,3	*	*
	-	-	94613	20,2	3854	0,8
	-	-	229024	46,6	47811	9,7
	-	-	19575	1,8	18638	1,7
I -	-	-	439289	40,7	114689	10,6
	*	*	737877	20,1	273815	7,4
	-	-	32529	5,4	3483	0,6
	-	-	6794	3,3	*	*
	-	-	434965	25,5	48526	2,8
	*	*	37631	4,2	*	*
	-	-	128161	10,8	20331	1,7
	-	-	90682	7,5	4612	0,4
	-	-	149435	31,5	24461	5,2
	-	-	87923	14,3	1796	0,3
	-	-	132052	35,3	15104	4,0
	14793	1,0	180353	12,7	7616	0,5
	-	-	32692	10,9	3972	1,3
	*	*	376911	35,9	*	*
	-	-	84369	13,7	1020	0,2
	-	-	131364	49,6	20232	7,6
	-	-	63697	11,2	6219	1,1
.	346391	1,8	1145658	6,0	39322	0,2

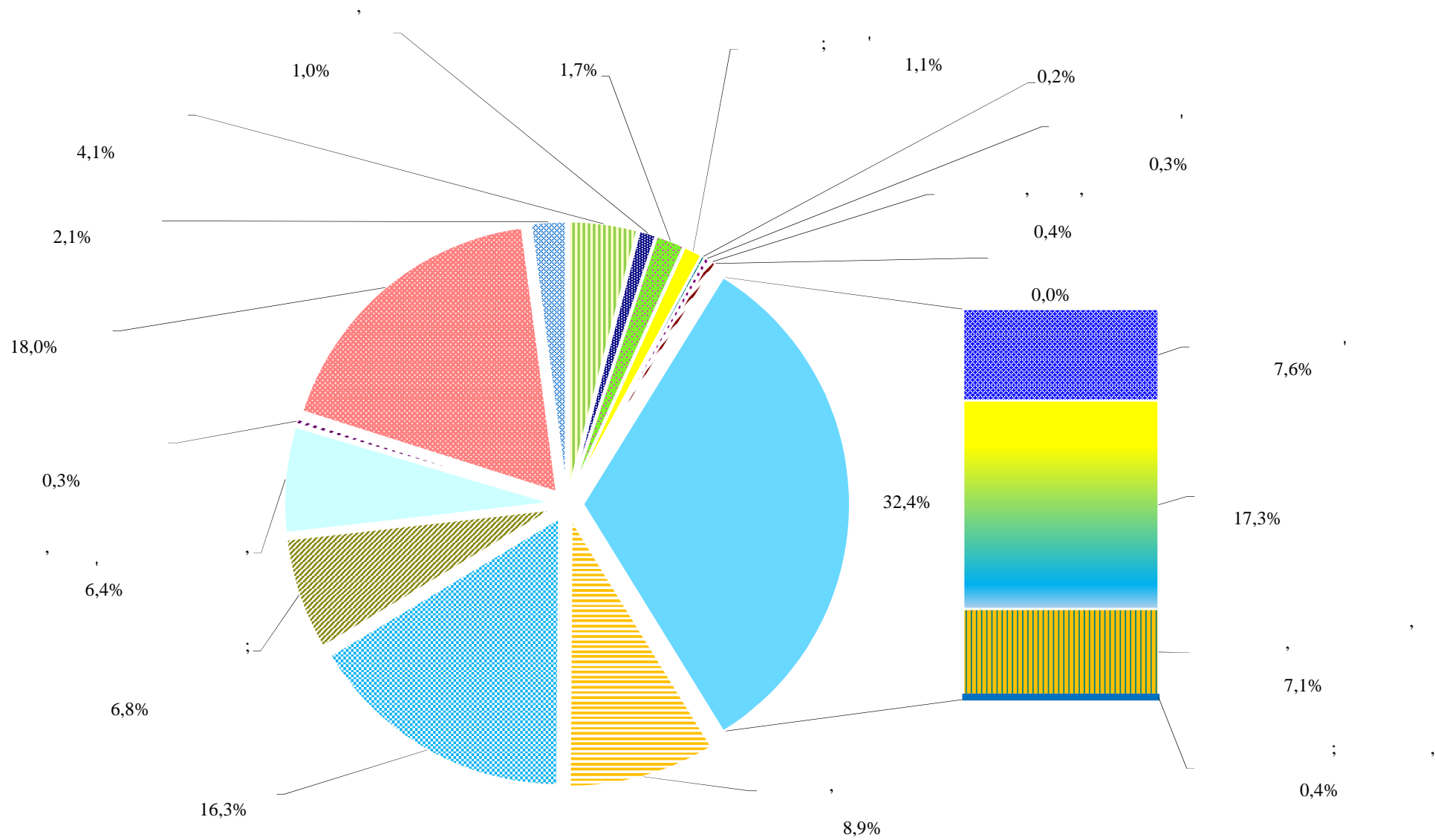
	()								
	с. .								
			%		%		%		%
	44741690	34594624	77,3	1886057	4,2	2238286	5,0	6022723	13,5
	37029659	27100781	73,2	1844913	5,0	2226634	6,0	5857331	15,8
	7627186	7186138	94,2	46583	0,6	168369	2,2	226096	3,0
	5714634	3474302	60,8	395508	6,9	478721	8,4	1366103	23,9
	6857384	4396891	64,1	24753	0,4	623432	9,1	1812308	26,4
,	12758055	9053985	71,0	866877	6,8	746847	5,8	2090346	16,4
	2386538	1692514	70,9	335517	14,1	170006	7,1	188501	7,9
	144200	-	-	142362	98,7	-	-	1838	1,3
	690845	674719	97,7	12461	1,8	1927	0,3	1738	0,2
	850817	622232	73,1	20852	2,5	37332	4,4	170401	20,0
	7712031	7493843	97,2	41144	0,5	11652	0,2	165392	2,1
	717317	570162	79,5	*	*	*	*	140685	19,6
, ,									
, , ,	6792592	6759501	99,5	*	*	*	*	14192	0,2

	()									
							,			
		%		%		%		%		%
	
	7627186	20,6	5714634	15,4	6857384	18,5	12758055	34,5	2386538	6,4
	195181	19,3	144988	14,3	34538	3,4	523189	51,7	78805	7,8
	223612	16,0	159712	11,4	17950	1,3	929331	66,5	43790	3,1
	167781	4,8	478882	13,7	1166227	33,3	1406069	40,1	166464	4,8
	12069	1,0	166700	13,9	85539	7,1	717553	59,9	54285	4,5
	97909	21,0	45142	9,7	30084	6,5	204534	43,9	60364	13,0
	244040	49,9	75285	15,4	17989	3,7	118137	24,2	18635	3,8
	57046	5,3	93934	8,7	237190	22,0	607914	56,4	56447	5,2
I -	492161	45,7	161087	15,0	64454	6,0	290943	27,0	34251	3,2
	1068840	29,2	243569	6,7	1125933	30,8	732369	20,0	127258	3,5
	35448	5,9	41234	6,9	10301	1,7	275185	46,0	224899	37,6
	7298	3,6	9603	4,7	52958	25,9	111527	54,6	10281	5,0
	522811	31,4	214323	12,9	193319	11,6	523468	31,5	132636	8,0
	79695	9,0	123428	13,9	185120	20,9	276780	31,2	204797	23,1
	204009	17,4	232574	19,9	220058	18,8	382067	32,7	98542	8,4
	131997	11,1	120080	10,1	240587	20,3	505074	42,5	102855	8,7
	164168	35,3	51973	11,2	27558	5,9	180686	38,9	29708	6,4
	90621	14,9	56410	9,2	9716	1,6	353507	57,9	72234	11,8
	138578	37,4	33122	8,9	13415	3,6	146361	39,5	27943	7,5
	246664	17,7	242164	17,4	75435	5,4	642405	46,1	118608	8,5
	39820	13,5	42202	14,3	34178	11,5	135843	45,9	18984	6,4
	398738	43,1	114132	12,3	46668	5,0	266475	28,8	68501	7,4
	155634	25,5	72734	11,9	38845	6,4	246606	40,3	58773	9,6
	139089	52,6	34005	12,9	18773	7,1	44168	16,7	14059	5,3
	117726	20,8	36904	6,5	31736	5,6	289144	51,0	49060	8,7
.	2596251	21,8	2720447	22,8	2878813	24,1	2848720	23,9	514359	4,3

	()							
		%		%		%		%
	
	144200	0,4	31766	0,1	659079	1,8	850817	2,3
	2394	0,2	1597	0,2	18558	1,8	13679	1,4
	1802	0,1	*	*	8499	0,6	11375	0,8
	29207	0,8	1339	0,0	18206	0,5	69269	2,0
	*	*	144	0,0	17296	1,4	143905	12,0
	*	*	*	*	14348	3,1	12602	2,7
	9176	1,9	2068	0,4	309	0,1	3163	0,6
	*	*	498	0,0	8755	0,8	16585	1,5
I -	2109	0,2	*	*	25909	2,4	4877	0,5
	3615	0,1	*	*	333158	9,1	26299	0,7
	1890	0,3	96	0,0	2874	0,5	6307	1,1
	-	-	*	*	6042	3,0	6358	3,1
	26009	1,6	5331	0,3	6733	0,4	37834	2,3
	681	0,1	587	0,1	7200	0,8	7853	0,9
	4319	0,4	661	0,1	3075	0,3	23929	2,0
	1980	0,2	820	0,1	60583	5,1	23763	2,0
	1981	0,4	*	*	1719	0,4	6791	1,5
	*	*	*	*	19642	3,2	7874	1,3
	337	0,1	*	*	2571	0,7	8533	2,3
	2717	0,2	*	*	9914	0,7	55932	4,0
	79	0,0	9375	3,2	8592	2,9	6980	2,4
	3177	0,3	3655	0,4	15714	1,7	9017	1,0
	603	0,1	224	0,0	22877	3,7	14971	2,4
	-	-	3393	1,3	6752	2,6	4312	1,6
	473	0,1	*	*	33930	6,0	7897	1,4
.	50479	0,4	-	-	5823	0,0	320712	2,7



2015



i

ii

i

-

2015

		()				
			%			
		44741690	85,2	100	337989	0,8
	A	3978313	108,1	8,9	*	*
	01	3872534	108,3	8,7	*	*
	01.1	2652307	105,7	5,9	*	*
	01.2	61149	110,9	0,1	-	-
	01.3	1168	9,7	0,0	-	-
	01.4	1063535	118,6	2,4	-	-
	01.5	17158	174,8	0,0	-	-
	02	100446	99,4	0,2	-	-
	02.1	18425	94,2	0,0	-	-
	02.2	71428	103,4	0,2	-	-
	02.4	10593	84,8	0,0	-	-
	03	5333	215,2	0,0	-	-
	03.1	1995	133,6	0,0	-	-
()	03.2	3338	345,2	0,0	-	-
		14480970	62,6	32,4	8752	0,1
	B	3418466	57,3	7,6	*	*
	05	516959	23,0	1,2	*	*
	05.1	516959	23,0	1,2	*	*
	06	1742491	102,8	3,9	-	-
	06.1	210194	97,6	0,5	-	-
	06.2	1532297	103,6	3,4	-	-
	07	1038062	62,1	2,3	-	-
	07.1	923156	60,7	2,1	-	-
	07.2	114906	75,4	0,3	-	-
	08	102310	37,1	0,2	-	-
	08.1	85113	52,7	0,2	-	-
	08.9	17197	15,0	-	-	-

		()				
			%			%
、	09	18644	33,7	0,0	-	-
	09.1	15928	35,6	0,0	-	-
、	09.9	2716	25,5	0,0	-	-
	C	7713708	70,8	17,3	*	*
、	10-12	1969138	56,2	4,4	-	-
	10	1446962	51,8	3,2	-	-
、	10.1	163606	74,2	0,4	-	-
、	10.2	3672	47,9	0,0	-	-
	10.3	69300	40,1	0,2	-	-
	10.4	242207	26,7	0,5	-	-
	10.5	255056	77,7	0,6	-	-
、	10.6	69246	51,1	0,2	-	-
	10.7	77328	52,7	0,2	-	-
	10.8	538956	65,0	1,2	-	-
	10.9	27591	63,9	0,1	-	-
	11	266432	59,6	0,6	-	-
	12	255744	95,9	0,6	-	-
、	13-15	239424	214,8	0,5	-	-
	13	76919	237,0	0,2	-	-
	13.1	8408	390,1	0,0	-	-
	13.2	8367	838,3	0,0	-	-
	13.3	4160	467,5	0,0	-	-
	13.9	55984	196,8	0,1	-	-
	14	91580	307,9	0,2	-	-
、	14.1	79360	385,3	0,2	-	-
	14.2	*	*	*	-	-

		()				
			%			%
	14.3	*	*	*	-	-
	15	70925	144,0	0,2	-	-
	15.1	54279	218,0	0,1	-	-
	15.2	16646	68,1	0,0	-	-
	16-18	990590	197,3	2,2	-	-
	16	794483	743,0	1,8	-	-
	16.1	57740	139,8	0,1	-	-
	16.2	736743	1120,2	1,6	-	-
	17	161825	55,4	0,4	-	-
	17.1	27869	152,8	0,1	-	-
	17.2	133956	48,9	0,3	-	-
	18	34282	33,7	0,1	-	-
	18.1	30261	29,8	0,1	-	-
	18.2	4021	0,0	0,0	-	-
	19	79763	27,1	0,2	-	-
	19.1	15171	17,9	0,0	-	-
	19.2	64592	30,8	0,1	-	-
	20	323502	70,0	0,7	-	-
	20.1	228020	93,5	0,5	-	-
	20.2	291	15,2	0,0	-	-
	20.3	18144	127,0	0,0	-	-
	20.4	45883	81,4	0,1	-	-

		()				
			%			%
	20.5	31160	21,4	0,1	-	-
	20.6	*	*	*	-	-
	21	288679	61,7	0,6	-	-
	21.1	8461	20,3	0,0	-	-
	21.2	280218	65,8	0,6	-	-
	22-23	559135	66,1	1,2	-	-
	22	134509	60,6	0,3	-	-
	22.1	12022	62,0	0,0	-	-
	22.2	122487	60,4	0,3	-	-
	23	424626	68,1	0,9	-	-
	23.1	73015	82,9	0,2	-	-
	23.2	5671	77,1	0,0	-	-
	23.3	78227	131,0	0,2	-	-
	23.4	5860	213,1	0,0	-	-
	23.5	121934	43,0	0,3	-	-
	23.6	116654	84,6	0,3	-	-
	23.7	5115	55,9	0,0	-	-
	23.9	18150	51,6	0,0	-	-
	24-25	1989159	65,2	4,4	*	*
	24	1849868	65,6	4,1	*	*
	24.1	1697388	79,4	3,8	-	-
	24.2	69693	16,0	0,2	-	-
	24.3	28825	149,2	0,1	*	*
	24.4	51287	25,4	0,1	-	-
	24.5	2675	10,7	-	-	-
	25	139291	60,2	0,3	-	-

		()				
			%			%
	25.1	27225	62,3	0,1	-	-
	25.2	6507	110,9	0,0	-	-
	25.3	881	17,1	0,0	-	-
	25.5	8354	110,3	0,0	-	-
	25.6	17291	103,3	0,0	-	-
	25.7	11882	110,6	0,0	-	-
	25.9	61680	45,5	0,1	-	-
	26	50575	125,0	0,1	-	-
	26.1	2936	63,5	0,0	-	-
	26.2	3452	837,8	0,0	-	-
	26.3	3494	54,7	0,0	-	-
	26.4	18693	256,0	0,0	-	-
	26.5	21614	153,6	0,0	-	-
	26.6	53	6,0	0,0	-	-
	26.7	333	4,9	0,0	-	-
	27	81514	34,6	0,2	-	-
	27.1	25214	30,4	0,1	-	-
	27.2	16373	109,9	0,0	-	-
	27.3	11293	31,4	0,0	-	-
	27.4	11179	143,6	0,0	-	-
	27.5	9040	13,2	0,0	-	-
	27.9	8415	34,7	0,0	-	-
	28	457852	91,0	1,0	-	-
	28.1	118528	65,2	0,3	-	-

		()				
			%			%
	28.2	71425	64,9	0,2	-	-
	28.3	42612	132,9	0,1	-	-
	28.4	2172	129,4	0,0	-	-
	28.9	223115	125,8	0,5	-	-
,	29-30	513085	82,6	1,1	-	-
,	29	153602	100,7	0,3	-	-
	29.1	4071	47,9	0,0	-	-
,	29.2	2070	166,7	0,0	-	-
,	29.3	147461	103,2	0,3	-	-
	30	359483	76,7	0,8	-	-
	30.1	2928	115,4	0,0	-	-
	30.2	58293	24,4	0,1	-	-
,	30.3	279045	121,9	0,6	-	-
	30.4	18974	662,0	0,0	-	-
,	30.9	243	33,4	0,0	-	-
,	31-33	171292	62,8	0,4	-	-
	31	101585	86,2	0,2	-	-
	32	22137	117,4	0,0	-	-
,	32.1	5013	642,2	0,0	-	-
	32.2	*	*	*	-	-
	32.3	1063	27,6	0,0	-	-
	32.4	8528	235,4	0,0	-	-
	32.5	5594	501,8	0,0	-	-
,	32.9	*	*	*	-	-
	33	47570	34,8	0,1	-	-

		()				
			%			%

		()				
			%			%
;	G	3047794	64,2	6,8	*	*
,	45	295434	107,8	0,6	*	*
	45.1	213613	114,5	0,5	-	-
	45.2	45219	84,3	0,1	*	*
	45.3	*	*	*	-	-
,	45.4	*	*	*	-	-
	46	1782619	72,0	4,0	-	-
,	46.1	55745	57,0	0,1	-	-
	46.2	556771	371,5	1,2	-	-
,	46.3	423099	109,8	0,9	-	-
	46.4	157842	70,2	0,4	-	-
	46.5	4598	43,4	0,0	-	-
	46.6	62377	43,4	0,1	-	-
	46.7	303543	29,5	0,7	-	-
	46.9	218644	52,0	0,5	-	-
	47	969741	48,6	2,2	-	-
	47.1	455176	41,0	1,0	-	-
,	47.2	13422	51,6	0,0	-	-
	47.3	38111	105,7	0,1	-	-
,	47.4	182657	74,6	0,4	-	-
	47.5	8334	57,2	0,0	-	-

		()				
			%			%
	56	53022	32,3	0,1	-	-
	56.1	50604	32,1	0,1	-	-
	56.2	1798	48,7	0,0	-	-
	56.3	620	23,1	0,0	-	-
	J	8061707	407,2	18,0	77164	1,0
	58-60	475250	125,7	1,1	3551	0,7
	58	13683	25,2	0,0	-	-
	58.1	13134	24,5	0,0	-	-
	58.2	549	71,6	0,0	-	-
	59	65248	63,9	0,1	*	*
	59.1	*	*	*	*	*
	59.2	*	*	*	-	-
	60	396319	175,6	0,9	3536	0,9
	60.1	461	136,1	0,0	66	14,3
	60.2	395858	175,7	0,9	3470	0,9
	61	7358755	495,5	16,4	*	*
	61.1	165124	82,1	0,4	-	-
	61.2	7097731	565,4	15,9	-	-
	61.3	*	*	*	*	*
	61.9	*	*	*	-	-
	62-63	227702	191,2	0,5	-	-
	62	120042	174,6	0,3	-	-
	63	107660	213,3	0,2	-	-
	63.1	97458	229,7	0,2	-	-
	63.9	10202	126,1	0,0	-	-

		()				
			%			%
	K	930811	56,2	2,1	-	-
	64	869450	54,8	1,9	-	-
	64.1	832952	56,5	1,9	-	-
	64.3	7741	1411500,0	0,0	-	-
	64.9	28757	25,7	0,1	-	-
	65	52681	78,8	0,1	-	-
	65.1	52681	78,8	0,1	-	-
	66	8680	219,8	0,0	-	-
	66.1	4747	200,9	0,0	-	-
	66.2	3636	611,7	0,0	-	-
	66.3	297	30,5	0,0	-	-
	L	1822950	77,1	4,1	*	*
	68.1	201574	301,3	0,5	-	-
	68.2	1476959	67,0	3,3	*	*
	68.3	144417	154,5	0,3	-	-
	M	435648	71,3	1,0	8096	1,9
	69-71	339014	68,6	0,8	45	-
	69	24122	192,4	0,1	-	-
	69.1	9287	125,5	0,0	-	-
	69.2	14835	295,8	0,0	-	-
	70	59215	88,0	0,1	*	*
	70.1	11558	40,3	0,0	*	*
	70.2	47657	123,2	0,1	-	-

		()				
			%			%
	78.3	317	51,2	0,0	-	-
、	79	4836	153,6	0,0	-	-
、	79.1	3355	105,9	0,0	-	-
、	79.9	1481	11925,6	0,0	-	-
、	80	35987	69,0	0,1	-	-
、	80.1	34610	67,3	0,1	-	-
、	80.2	*	*	*	-	-
、	80.3	*	*	*	-	-
、	81	341769	127,4	0,8	*	*
、	81.1	329599	127,4	0,7	*	*
、	81.2	10126	117,2	0,0	-	-
、	81.3	2044	275,9	0,0	-	-
、	82	39676	22,9	0,1	-	-
、	82.1	*	*	*	-	-
、	82.2	26497	110,2	0,1	-	-
、	82.3	*	*	*	-	-
、	82.9	7049	4,8	0,0	-	-
、	O	515194	158,3	1,1	188692	36,6
、	84.1	342281	113,7	0,8	18560	5,4
、	84.2	169905	988,8	0,4	167696	98,7
、	84.3	3008	59,1	0,0	2436	81
、	P	100590	130,3	0,2	42292	42
、	85.1	734	66,6	0,0	-	-
、	85.2	452	262,8	0,0	*	*
、	85.3	33808	251,4	0,1	18583	55
、	85.4	61792	108,5	0,1	23650	38,3
、	85.5	3804	72,5	0,0	*	*
、	Q	137638	71,3	0,3	2310	1,7
、	86	129689	69,5	0,3	2034	1,6

		()				
			%			%
	86.1	93330	125,5	0,2	2016	2,2
	86.2	33607	32,1	0,1	-	-
	86.9	2752	35,9	0,0	18	0,7
	87-88	7949	122,6	0,0	276	3,5
	87	5741	177,7	0,0	*	*
	87.1	*	*	*	-	-
	87.2	*	*	*	*	*
	87.3	2897	180,0	0,0	-	-
	87.9	1426	118,0	0,0	*	*
	88	2208	68,2	0,0	*	*
	88.1	1033	406,2	0,0	*	*
	88.9	1175	39,2	0,0	-	-
	R	163516	236,8	0,4	612	0,4
	90	12029	145,2	0,0	-	-
	91	4776	326,3	0,0	612	12,8
	92	1711	66,8	0,0	-	-
	93	145000	254,9	0,3	-	-
	93.1	120939	353,4	0,3	-	-
	93.2	24061	101,6	0,1	-	-
	S	20773	77,6	0,0	-	-
	94	14814	83,9	0,0	-	-
	94.1	2141	20,4	0,0	-	-
	94.9	12673	181,7	0,0	-	-
	95	3400	101,8	0,0	-	-
	95.1	3264	101,4	0,0	-	-
	95.2	136	114,3	0,0	-	-
	96	2559	44,3	0,0	-	-

	()					
		，				；
			，			
	44741690	3978313	3872534	14480970	7290966	3047794
	1020597	393790	389437	309768	187713	49662
	1398627	196460	182049	813527	253749	26156
	3652647	155088	153987	2483872	187466	320284
	1397981	31349	31332	865055	18626	97556
	467901	99696	86741	208723	105926	20028
	491967	13554	10940	134769	283323	10506
	1088194	117817	117790	833510	47956	28958
I -	1078086	100639	94458	170550	583600	10674
	3679525	598343	590808	1423690	931317	449129
	599290	207621	206526	109932	35756	9300
	207045	27315	27314	148251	7357	2279
	1703820	73984	67391	558850	533313	115941
	893715	116368	114913	113391	76059	255872
	1183906	88100	88023	238729	235190	69626
	1208531	287199	282344	640039	88089	37549
	473817	58441	48465	198882	167792	11798
	613176	250754	238338	202382	66230	5558
	374404	67348	65728	71012	138347	45102
	1425035	249745	248550	527618	260601	66975
	299763	118416	118202	95229	39425	10998
	969943	237663	234159	227708	192840	27520
	615253	221932	219281	136688	117026	54851
	265044	46779	43074	33340	154491	12659
	571098	166125	159449	216949	123207	39199
.	19062325	53787	53235	3718506	2455567	1269614

$$\left(\begin{array}{cc} & \\ \cdot & \cdot \end{array} \right)$$

	2854251	154943	8061707	930811	1822950	435648
	10698	1750	5421	121	8096	18478
	10254	126	553	*	73459	603
	72752	2178	14171	112701	165829	19035
	26362	394	162296	213	151701	6475
	9579	*	3581	*	9019	883
	15248	789	572	1640	5136	1229
	8135	469	962	3802	15720	10532
I -	179809	325	1153	139	3043	1499
	49411	3348	1450	989	166098	7258
	39264	*	146	*	11387	1117
	11838	*	59	*	11	3311
	153883	36486	24415	25793	75545	9519
	258617	648	877	*	52219	4660
	258762	33523	33937	14550	74613	14495
	51845	477	2438	719	62794	5236
	6677	556	1085	*	10384	334
	3361	113	1034	*	56797	1243
	15654	446	5545	*	6185	1810
	41701	30118	49858	23840	72365	16177
	4860	172	550	40	6198	1708
	29894	31	786	60	26525	1940
	11504	652	442	*	52407	3665
	434	610	399	363	959	464
	3197	664	418	329	4941	519
.	1580512	40933	7749559	745208	711519	303458

	745626	515194	100590	137638	163516	20773
	2090	22025	3882	5880	893	330
	3435	7946	1704	9641	764	182
	90563	19939	1781	4937	1592	459
	35824	539	*	861	707	*
	922	6798	848	1043	63	764
	685	15728	2332	2645	3209	602
	12530	4278	1547	1040	413	525
I -	9502	10953	1121	4740	72	267
	27948	17537	329	1878	215	585
	8237	171571	711	3508	235	482
	375	4676	*	1269	*	*
	52617	10905	4340	15418	4611	8200
	2290	5808	2154	4362	307	*
	32822	67495	3176	11817	6952	119
	16890	9461	801	4069	679	246
	7356	6907	1956	1248	296	99
	12628	5629	3753	3564	*	*
	13195	7068	1190	1259	195	47
	17016	27697	29659	4701	3699	3265
	1291	18030	857	1531	251	207
	210630	12174	808	1141	92	131
	925	10123	1692	3018	298	18
	4564	7236	339	733	1651	23
	1438	9381	1023	2818	774	116
.	179853	35290	34497	44517	135419	4086

i

-

2015

()

	()	,	,			;
	100,0	8,9	8,7	32,4	16,3	6,8
	100,0	38,6	38,2	30,4	18,4	4,9
	100,0	14,0	13,0	58,2	18,1	1,9
	100,0	4,2	4,2	68,0	5,1	8,8
	100,0	2,2	2,2	61,9	1,3	7,0
	100,0	21,3	18,5	44,6	22,6	4,3
	100,0	2,8	2,2	27,4	57,6	2,1
	100,0	10,8	10,8	76,6	4,4	2,7
I -	100,0	9,3	8,8	15,8	54,1	1,0
	100,0	16,3	16,1	38,7	25,3	12,2
	100,0	34,6	34,5	18,3	6,0	1,6
	100,0	13,2	13,2	71,6	3,6	1,1
	100,0	4,3	4,0	32,8	31,3	6,8
	100,0	13,0	12,9	12,7	8,5	28,6
	100,0	7,4	7,4	20,2	19,9	5,9
	100,0	23,8	23,4	53,0	7,3	3,1
	100,0	12,3	10,2	42,0	35,4	2,5
	100,0	40,9	38,9	33,0	10,8	0,9
	100,0	18,0	17,6	19,0	37,0	12,0
	100,0	17,5	17,4	37,0	18,3	4,7
	100,0	39,5	39,4	31,8	13,2	3,7
	100,0	24,5	24,1	23,5	19,9	2,8
	100,0	36,1	35,6	22,2	19,0	8,9
	100,0	17,6	16,3	12,6	58,3	4,8
	100,0	29,1	27,9	38,0	21,6	6,9
.	100,0	0,3	0,3	19,5	12,9	6,7

()						
	、					、
	、					
	6,4	0,3	18,0	2,1	4,1	1,0
	1,0	0,2	0,5	0,0	0,8	1,8
	0,7	0,0	0,0	*	5,3	0,0
	2,0	0,1	0,4	3,1	4,5	0,5
	1,9	0,0	11,6	0,0	10,9	0,5
	2,0	*	0,8	*	1,9	0,2
	3,1	0,2	0,1	0,3	1,0	0,2
	0,7	0,0	0,1	0,3	1,4	1,0
I -	16,7	0,0	0,1	0,0	0,3	0,1
	1,3	0,1	0,0	0,0	4,5	0,2
	6,6	*	0,0	*	1,9	0,2
	5,7	*	0,0	*	0,0	1,6
	9,0	2,1	1,4	1,5	4,4	0,6
	28,9	0,1	0,1	*	5,8	0,5
	21,9	2,8	2,9	1,2	6,3	1,2
	4,3	0,0	0,2	0,1	5,2	0,4
	1,4	0,1	0,2	*	2,2	0,1
	0,5	0,0	0,2	*	9,3	0,2
	4,2	0,1	1,5	*	1,7	0,5
	2,9	2,1	3,5	1,7	5,1	1,1
	1,6	0,1	0,2	0,0	2,1	0,6
	3,1	0,0	0,1	0,0	2,7	0,2
	1,9	0,1	0,1	*	8,5	0,6
	0,2	0,2	0,2	0,1	0,4	0,2
	0,6	0,1	0,1	0,1	0,9	0,1
.	8,3	0,2	40,7	3,9	3,7	1,6

()						
		;			,	
	1,7	1,1	0,2	0,3	0,4	0,0
	0,2	2,2	0,4	0,6	0,1	0,0
	0,2	0,6	0,1	0,7	0,1	0,0
	2,5	0,5	0,0	0,1	0,0	0,0
	2,6	0,0	*	0,1	0,1	*
	0,2	1,5	0,2	0,2	0,0	0,2
	0,1	3,2	0,5	0,5	0,7	0,1
	1,2	0,4	0,1	0,1	0,0	0,0
I -	0,9	1,0	0,1	0,4	0,0	0,0
	0,8	0,5	0,0	0,1	0,0	0,0
	1,4	28,6	0,1	0,6	0,0	0,1
	0,2	2,3	0,0	0,6	*	*
	3,1	0,6	0,3	0,9	0,3	0,5
	0,3	0,6	0,2	0,5	0,0	*
	2,8	5,7	0,3	1,0	0,6	0,0
	1,4	0,8	0,1	0,3	0,1	0,0
	1,6	1,5	0,4	0,3	0,1	0,0
	2,1	0,9	0,6	0,6	0,0	*
	3,5	1,9	0,3	0,3	0,1	0,0
	1,2	1,9	2,1	0,3	0,3	0,2
	0,4	6,0	0,3	0,5	0,1	0,1
	21,7	1,3	0,1	0,1	0,0	0,0
	0,2	1,6	0,3	0,5	0,0	0,0
	1,7	2,7	0,1	0,3	0,6	0,0
	0,3	1,6	0,2	0,5	0,1	0,0
.	0,9	0,2	0,2	0,2	0,7	0,0

	()						
I -							
	14480970	3418466	7713708	1969138	239424	990590	79763
	309768	3730	283450	245686	3168	11344	-
	813527	*	792024	68040	3135	642424	*
	2483872	875609	1494855	71837	6857	8363	*
	865055	169469	545361	16708	*	4478	1228
	208723	32991	145768	61094	7793	31466	-
	134769	742	123213	3861	19670	7075	-
	833510	103455	661100	81456	*	298	*
	170550	1974	96795	8094	812	14969	*
	1423690	1690	301065	124354	1074	47928	-
	109932	7189	91931	63127	258	1470	-
	148251	57252	65504	1375	*	*	*
	558850	22493	392687	56050	111580	36890	*
	113391	626	105188	45008	2095	8574	-
	238729	-	152932	64345	8194	1541	-
	640039	359369	246275	173301	544	1706	*
	198882	4701	151806	26828	689	59262	*
	202382	*	185314	76644	8734	1132	-
	71012	2656	57507	21226	1550	930	-
	527618	25546	462558	162867	1722	16768	*
	95229	509	65518	44452	673	3646	-
	227708	1773	158864	74454	19953	1829	-
	136688	2263	96084	49748	1518	607	-
	33340	*	14883	6925	1488	1769	-
	216949	*	187203	133904	7296	33456	-
.	3718506	1735804	835823	287754	30518	49629	*

I -

	457852	513085	171292	3192961	155835
	1014	*	382	19035	3553
	5395	50398	15719	19248	1639
	36642	17001	15465	94444	18964
	209881	795	251	146167	4058
	6724	*	3441	15155	14809
	703	57439	3793	9800	1014
	6526	217826	4141	66367	2588
I -	282	1650	2417	70185	1596
	17835	3532	1484	1108405	12530
	19966	*	1780	9817	995
	*	36	124	22810	2685
	3368	41722	50910	132859	10811
	16946	2447	2898	5930	1647
	4308	*	7742	83755	2042
	4613	13788	2806	30196	4199
	2058	*	6747	38282	4093
	41185	836	3824	7411	1796
	72	*	280	9622	1227
	49048	75059	12503	31205	8309
	3008	408	405	28023	1179
	813	1248	6948	63753	3318
	3079	138	1555	37082	1259
	*	-	757	17758	614
	1443	1871	466	28870	813
.	21365	5330	24454	1096782	50097

I -

	()					
			,	,	,	
	2,2	2,0	3,9	13,7	0,3	0,6
	1,5	*	1,3	1,5	0,4	0,1
	0,0	-	0,5	0,1	*	*
	2,9	*	3,2	47,4	0,1	0,1
	0,1	*	1,9	33,1	-	0,8
	1,7	1,2	12,7	0,5	0,5	*
	*	-	8,3	0,2	11,0	2,0
	0,3	*	0,8	38,2	0,4	1,4
I -	0,2	-	39,1	0,2	0,5	*
	0,3	2,3	3,6	0,6	0,0	0,5
	0,2	-	1,2	2,9	-	*
	25,3	*	2,3	10,8	*	-
	0,5	1,3	8,0	5,9	0,5	0,3
	*	-	15,3	7,8	0,1	0,6
	2,5	*	8,1	1,7	2,2	2,5
	0,3	*	2,7	0,8	0,1	0,4
	18,8	*	6,6	1,5	-	*
	5,5	*	1,1	16,7	-	*
	*	*	16,7	1,0	*	3,8
	2,9	13,2	7,1	2,7	0,3	1,2
	*	-	8,0	5,4	-	0,2
	0,0	-	9,6	1,7	*	10,9
	18,3	5,7	2,0	0,5	2,1	*
	*	-	3,9	6,1	1,4	-
	0,3	-	1,5	0,7	1,3	0,1
.	2,6	3,5	2,3	1,5	0,1	0,1

()					
			’	’ ;	’ ,
	3,2	3,5	1,2	22,0	1,1
	0,3	*	0,1	6,1	1,1
	0,7	6,2	1,9	2,4	0,2
	1,5	0,7	0,6	3,8	0,8
	24,3	0,1	0,0	16,9	0,5
	3,2	*	1,6	7,3	7,1
	0,5	42,6	2,8	7,3	0,8
	0,8	26,1	0,5	8,0	0,3
I -	0,2	1,0	1,4	41,2	0,9
	1,3	0,2	0,1	77,9	0,9
	18,2	*	1,6	8,9	0,9
	*	0,0	0,1	15,4	1,8
	0,6	7,5	9,1	23,8	1,9
	14,9	2,2	2,6	5,2	1,5
	1,8	*	3,2	35,1	0,9
	0,7	2,2	0,4	4,7	0,7
	1,0	*	3,4	19,2	2,1
	20,4	0,4	1,9	3,7	0,9
	0,1	*	0,4	13,5	1,7
	9,3	14,2	2,4	5,9	1,6
	3,2	0,4	0,4	29,4	1,2
	0,4	0,5	3,1	28,0	1,5
	2,3	0,1	1,1	27,1	0,9
	*	-	2,3	53,3	1,8
	0,7	0,9	0,2	13,3	0,4
.	0,6	0,1	0,7	29,5	1,3